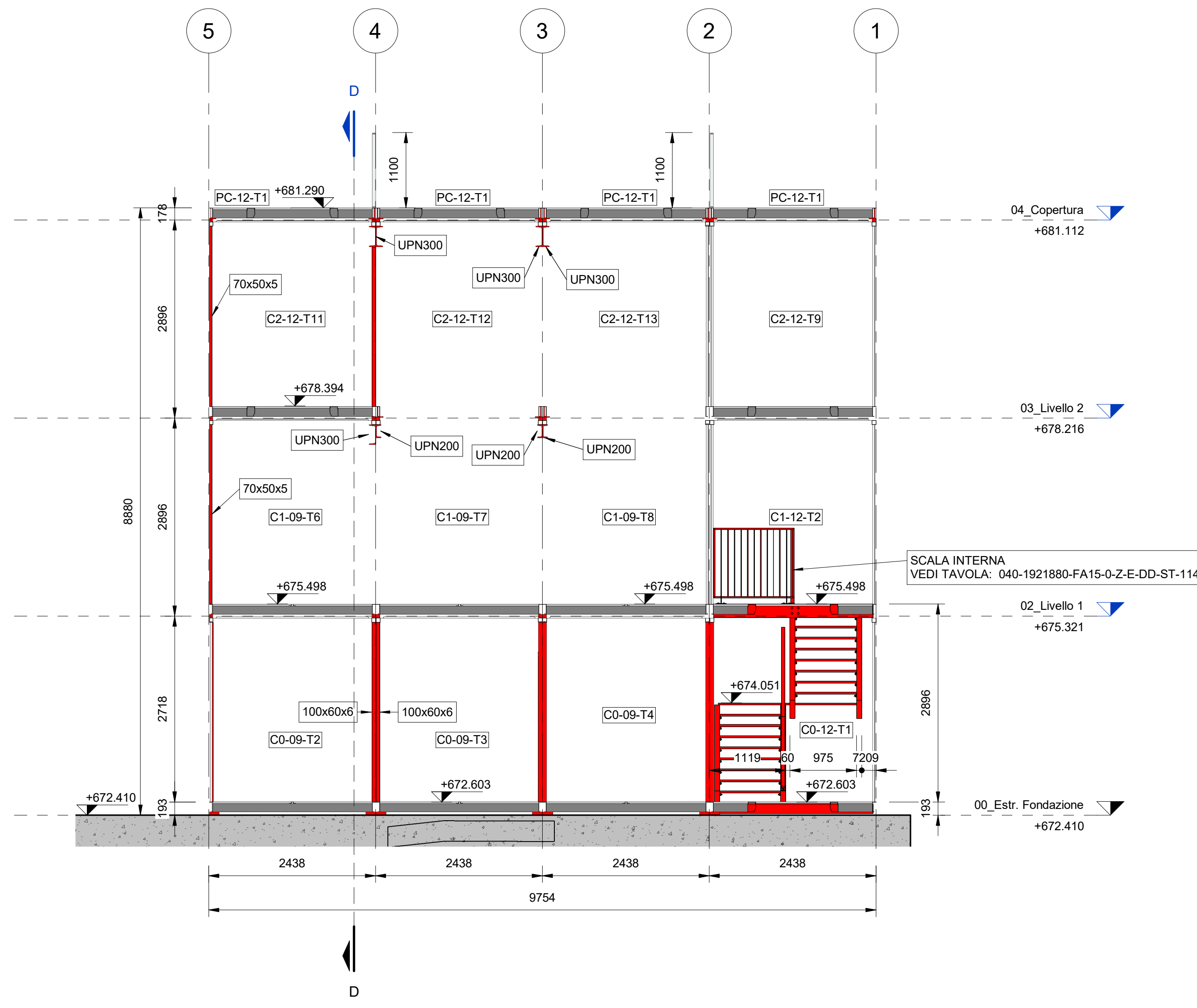


**SEZIONE A - A**  
SCALA 1 : 50



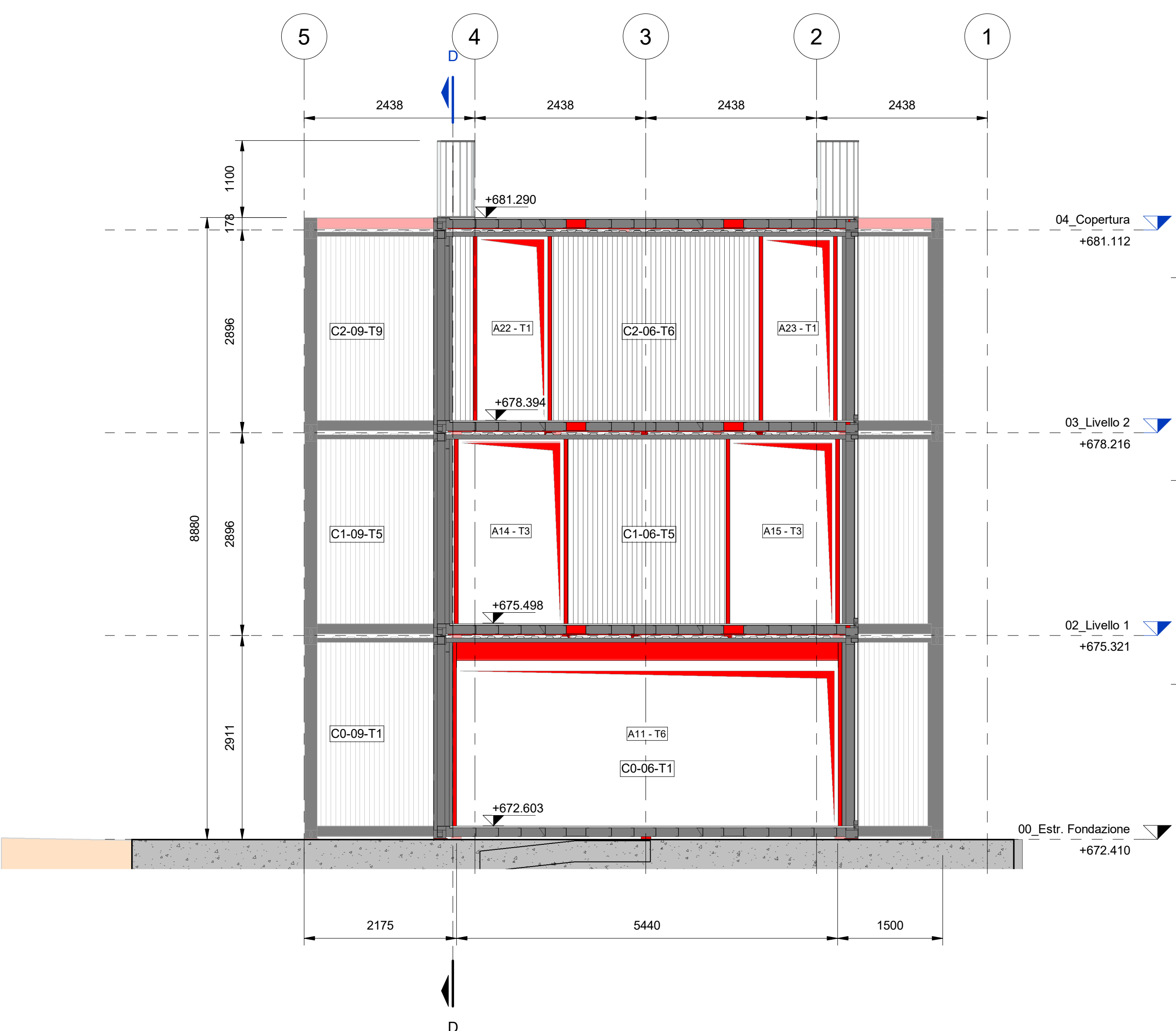
**SEZIONE D - D**  
SCALA 1 : 50



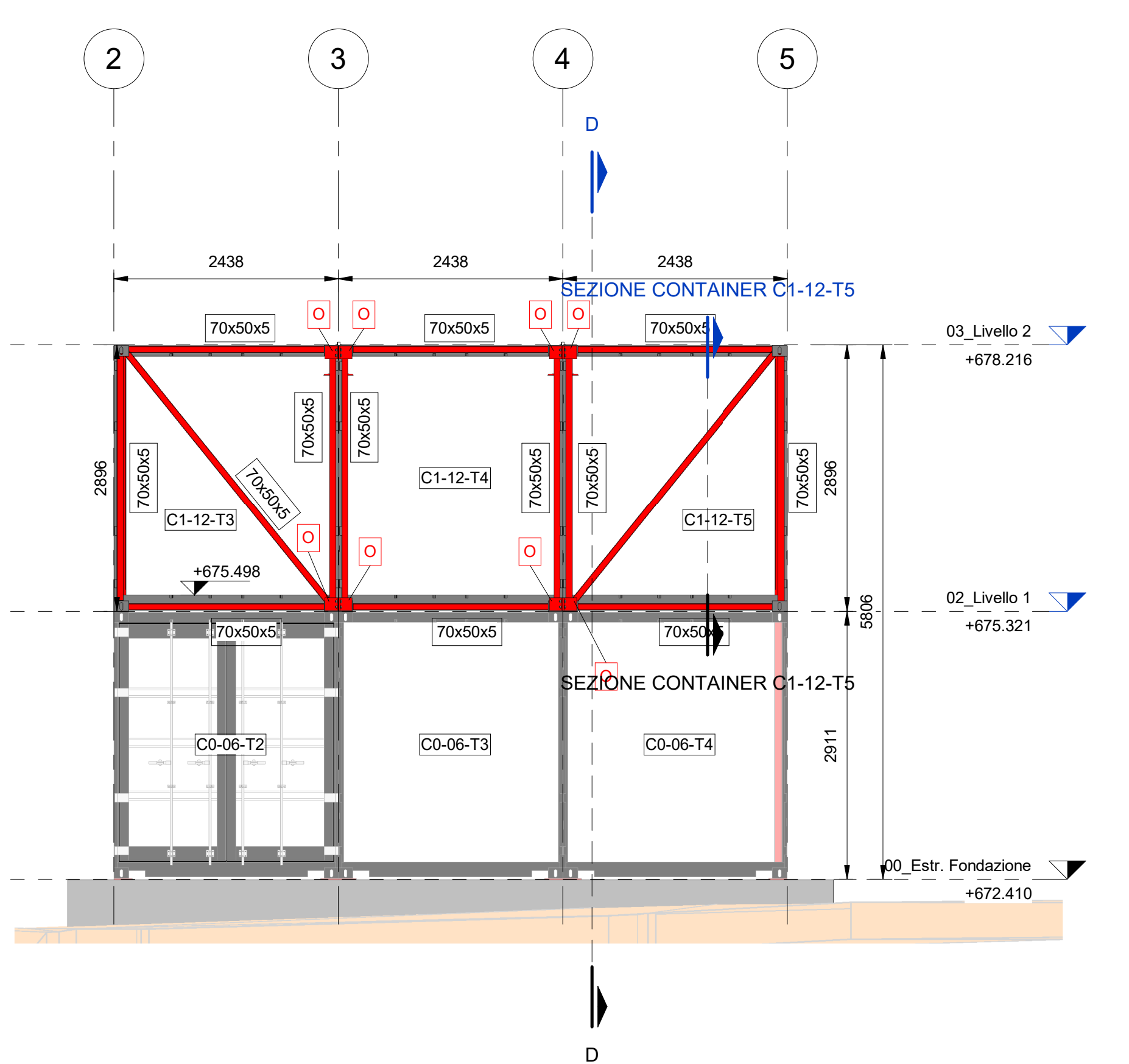
**SEZIONE B - B**  
SCALA 1 : 50



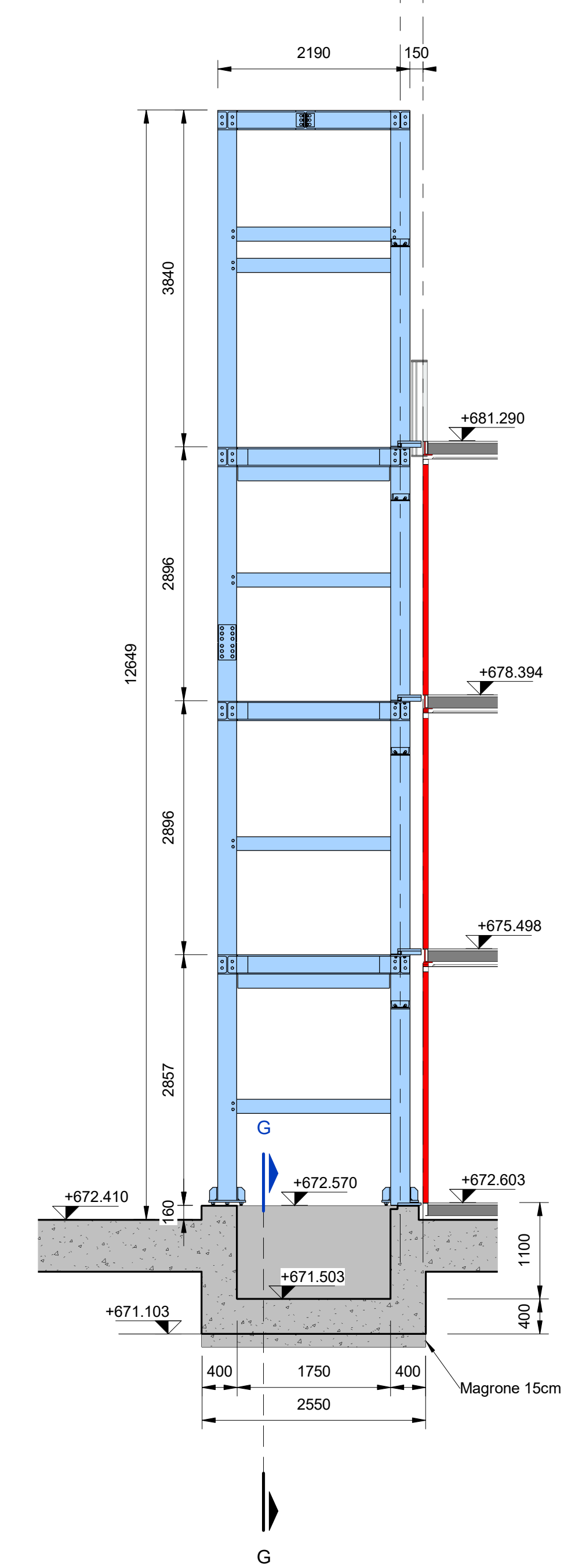
**SEZIONE C - C**  
SCALA 1 : 50



**SEZIONE E - E**  
SCALA 1 : 50



**SEZIONE I - I**  
SCALA 1 : 50



ELABORATI DI RIFERIMENTO CONTAINER			ELABORATI DI RIFERIMENTO CONTAINER		
CODICE	CONTAINER	CODICE	CONTAINER	CODICE	CONTAINER
040 1921880 FA15	E DD ST 1109	CO-06-T1	040 1921880 FA15	E DD ST 1122	C1-09-T8
040 1921880 FA15	E DD ST 1110	CO-06-T2	040 1921880 FA15	E DD ST 1123	C1-12-T2
040 1921880 FA15	E DD ST 1111	CO-06-T3	040 1921880 FA15	E DD ST 1124	C1-12-T3
040 1921880 FA15	E DD ST 1112	CO-06-T4	040 1921880 FA15	E DD ST 1125	C1-12-T4
040 1921880 FA15	E DD ST 1113	CO-09-T1	040 1921880 FA15	E DD ST 1126	C1-12-T5
040 1921880 FA15	E DD ST 1114	CO-09-T2	040 1921880 FA15	E DD ST 1127	C2-06-T6
040 1921880 FA15	E DD ST 1115	CO-09-T3	040 1921880 FA15	E DD ST 1128	C2-07-T2
040 1921880 FA15	E DD ST 1116	CO-09-T4	040 1921880 FA15	E DD ST 1129	C2-09-T9
040 1921880 FA15	E DD ST 1117	CO-12-T1	040 1921880 FA15	E DD ST 1130	C2-12-T9
040 1921880 FA15	E DD ST 1118	C1-06-T5	040 1921880 FA15	E DD ST 1131	C2-12-T11
040 1921880 FA15	E DD ST 1119	C1-09-T5	040 1921880 FA15	E DD ST 1132	C2-12-T12
040 1921880 FA15	E DD ST 1120	C1-09-T6	040 1921880 FA15	E DD ST 1133	C2-12-T13
040 1921880 FA15	E DD ST 1121	C1-09-T7			

**QUOTATURA IN mm**

SALDATURA IN OFFICINA AGLI ELEMENTI STRUTTURALI DEL CONTAINER (PROFILI E LAMIERE) I DETTAGLI TIPOLOGICI DI INTERVENTO SONO INDICATI NELLE TAVOLE SPECIFICHE

**NOTE PER IL MONTAGGIO:**

TUTTI I CONTAINER DI PIANO TERRA DOVRANNO ESSERE SALDATI AL PIEDE, SULLE PIASTRE APPPOSITAMENTE ANNEGATE NEL GETTO DI FONDAZIONE SALVO DOVE DIVERSAMENTE INDICATO. TUTTI I CONTAINER DOVRANNO ESSERE COLLEGATI FRA LORO ATTRAVERSO GLI ACCESSORI SPECIFICI. LA TIPOLOGIA DI CONNESSIONE DOVRA ESSERE PREVENTIVAMENTE APPROVATA DALLA DIREZIONE LAVORI E DAL PROGETTISTA.

I COLLEGAMENTI DEVONO ESSERE SIA VERTICALI SIA LATERALI

SULLA BASE DEL PRESENTE ELABORATO IL FORNITORE DEI CONTAINER PRODURRA' IL PROPRIO PIANO DI FABBRICAZIONE E CONTROLLO. EVENTUALI RICHIESTE DI CHIARIMENTI E MODIFICHE SARANNO SOTTOPOSTE PER APPROVAZIONE AL PROGETTISTA ESECUTIVO E ALLA DIREZIONE LAVORI

**CARATTERISTICHE DEI MATERIALI**

COPRIFERRO =5cm	CLASSE DI RESISTENZA	DIAMETRO MAX. INERTE	CLASSE ESPOSIZIONE AMBIENTALE UNI EN 206-1
CLS. PER MAGRONE	C12/15	D=32	X0
CLS. PER FONDAZIONE	C35/45	D=32	XD3

ACCIAIO PER ARMATURA B450C TRAFILATO IN BARRE TONDE S <= Ø <= 40 AD ADERENZA MIGLIORATA (CONFORME D.M. 17.01.2018)

ACCIAIO PER CARPENTERIA METALLICA PER ELEMENTI SALDATI SP. 1 <= 40 mm : ACCIAIO S355J2 CLASSE DI ESECUZIONE E1C3

GIUNZIONI BULLONATE SALDATURE VITI CLASSE 10.9 DADI CLASSE 10 ROSETTE CLASSE C50 SALDATURE A COMPLETA PENETRAZIONE OVE PRESCRITTO

**TUNNEL EURALPIN LYON TURIN**

NOUVELLE LIGNE LYON TURIN - NUOVA LINEA TORINO LIONE  
PARTIE COMMUNE FRANCO-ITALIENNE - PARTE COMUNE ITALO-FRANCOISE  
CUP C119500009001

Chantier Opérationnel 04 / Cantiere Operativo 04  
CIG ZC32971235

Travaux de construction de l'espace visiteurs et parcours panoramique provisoires -  
Lavori di realizzazione dello spazio visitatori e percorso panoramico provvisorio

Etude d'exécution - Progetto Esecutivo  
Génie civil - Opere civili  
Sezioni

Index	Date	Modifications	Elaboré par / Elaborato da	Validé par / Validato da	Approuvé par / Approvato da
0	16/10/2024	Phase de conception Pré-projet d'officine	S. CARTA	M. MARCELLI	A. PIGLI
A	03/11/2024	Seconda Emersione Definitiva emersione	S. CARTA	M. MARCELLI	A. PIGLI
B	16/11/2024	Terza Emersione Provisionale emersione	S. CARTA	M. MARCELLI	A. PIGLI
C	18/11/2024	Quarta Emersione Definitiva emersione	S. CARTA	M. MARCELLI	A. PIGLI

0 4 0 1 9 2 1 8 8 0 F A 1 5 0 Z

E SE ST 1108 C

**PINI ITALIA**

**ACC**

1 : 50

AP

13.06.2024 - Sezione Tecnica - Bâtiment "Tourner"  
13.06.2024 - Sezione Tecnica - Bâtiment "Tourner"  
13.06.2024 - Sezione Tecnica - Bâtiment "Tourner"  
13.06.2024 - Sezione Tecnica - Bâtiment "Tourner"