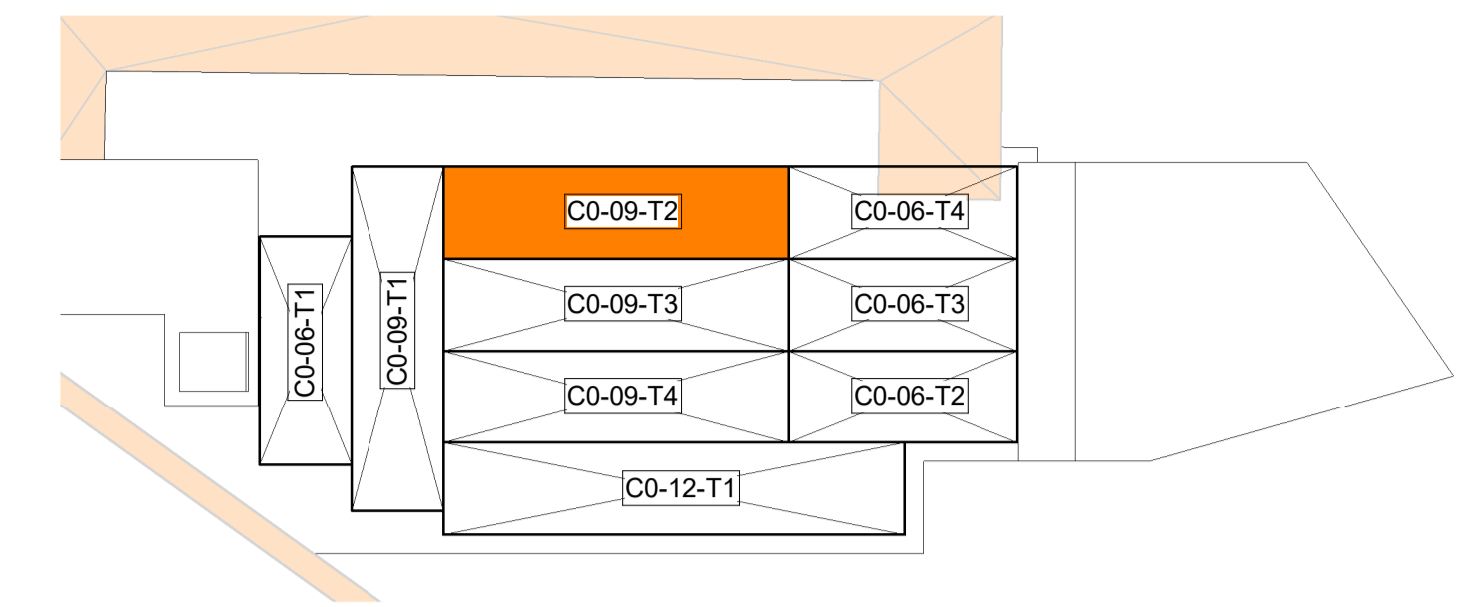
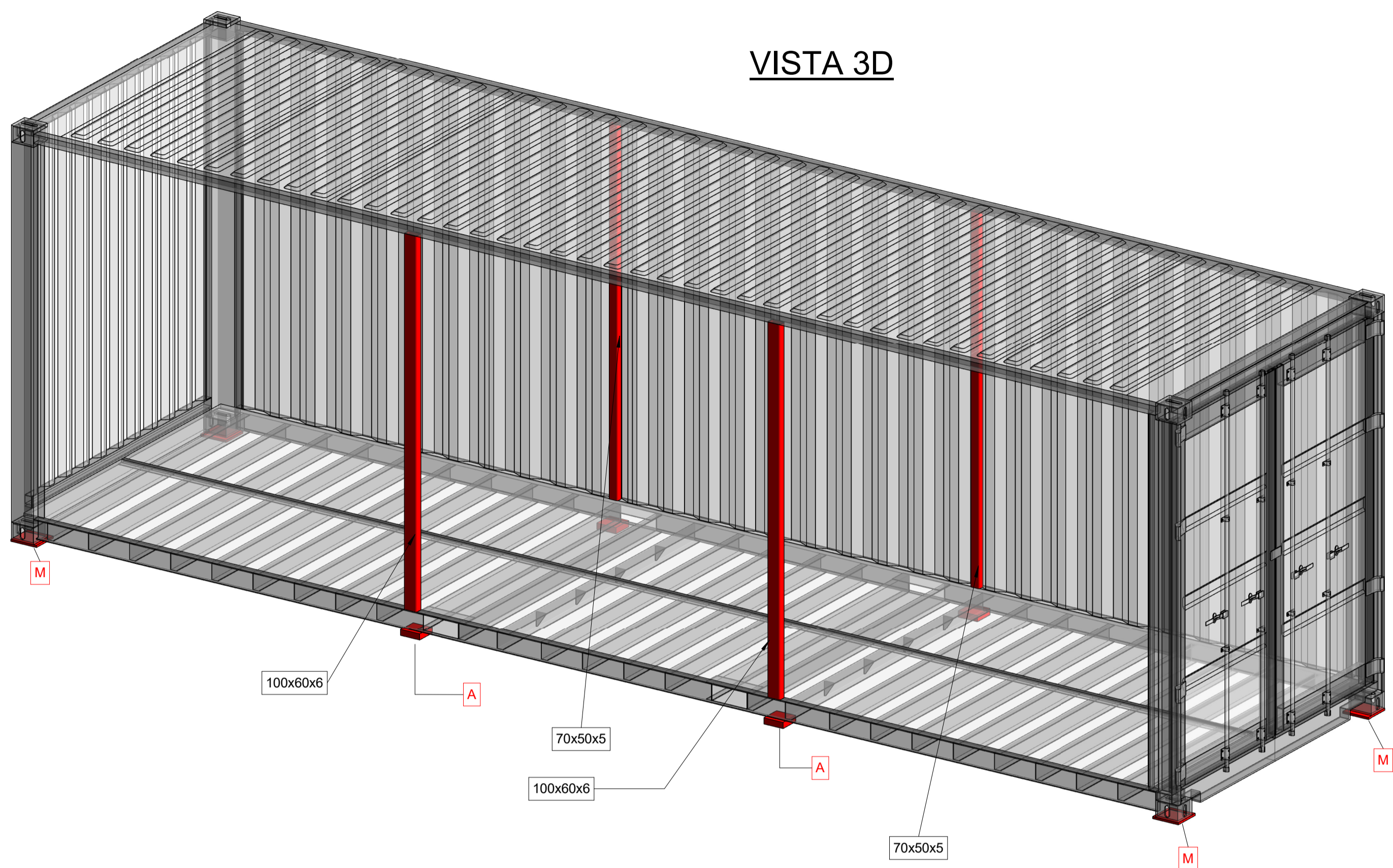


PIANTA CHIAVE - PIANO TERRA

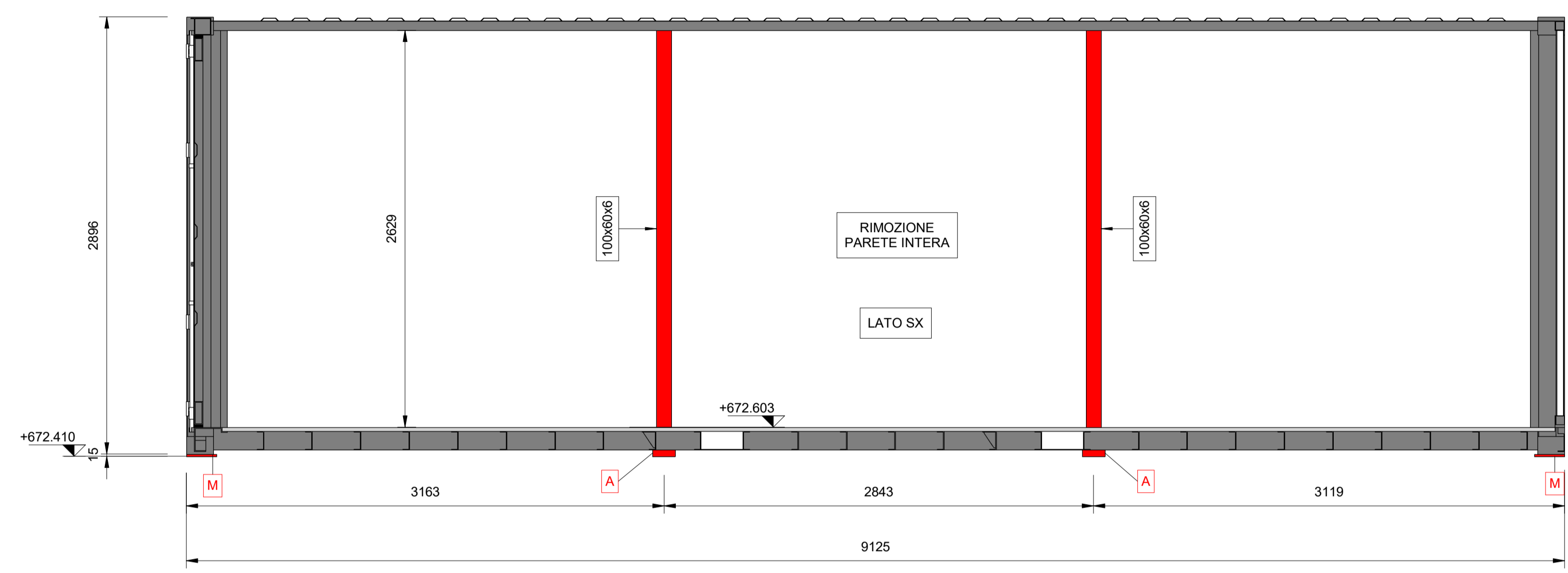


VISTA 3D



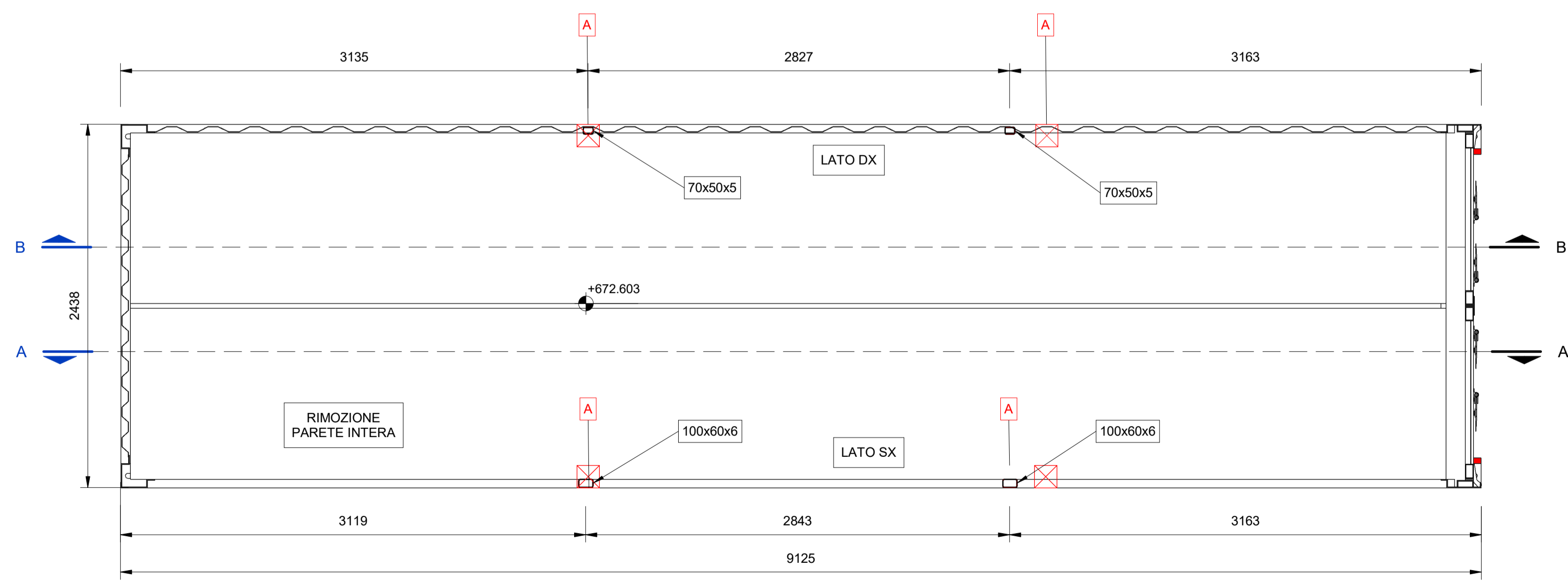
SEZIONE A - A

SCALA 1 : 25



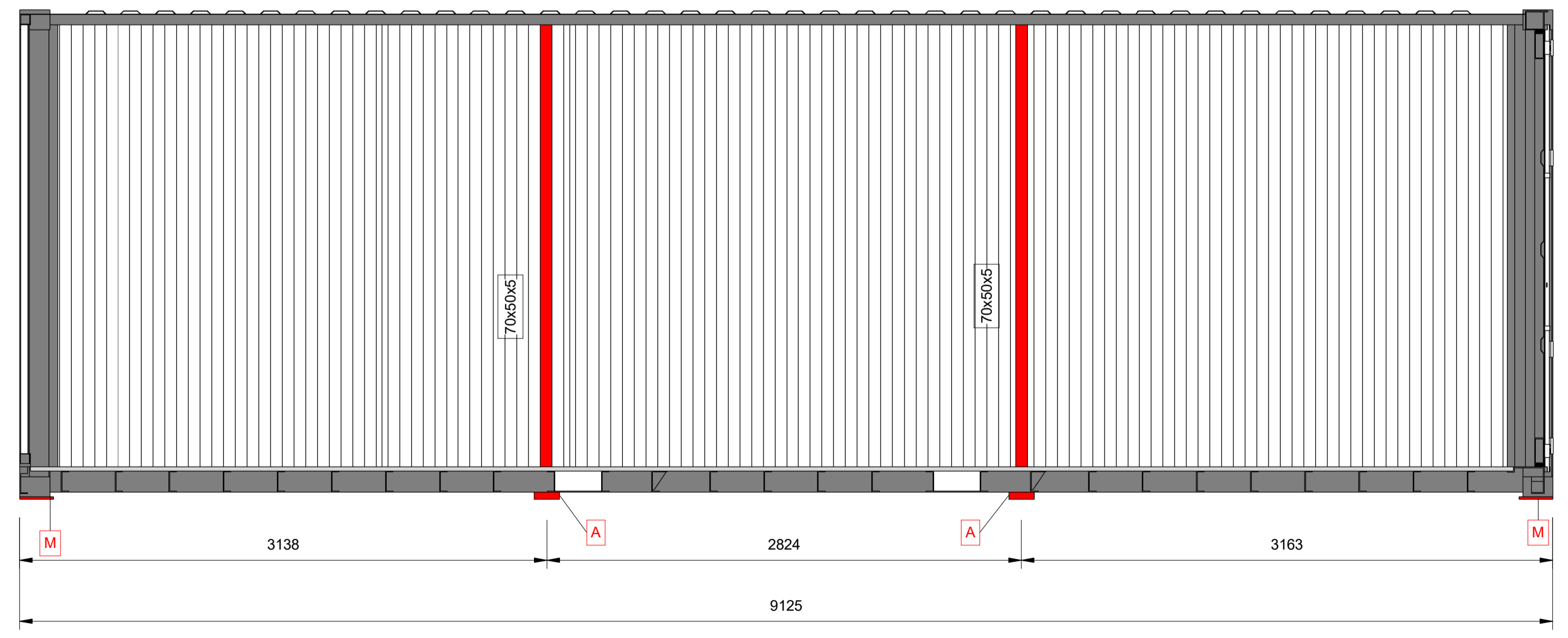
PIANTA PAVIMENTO

SCALA 1 : 25



SEZIONE B - B

SCALA 1 : 25



QUOTATURA IN mm

SALDATURA IN OFFICINA AGLI ELEMENTI STRUTTURALI DEL CONTAINER (PROFILI E LAMIERE) I DETTAGLI TIPOLOGICI DI INTERVENTO SONO INDICATI NELLE TAVOLE SPECIFICHE

NOTE PER IL MONTAGGIO:

TUTTI I CONTAINER DI PIANO TERRA DOVRANNO ESSERE SALDATI AL PIEDE, SULLE PIASTRE APPPOSITAMENTE ANNEGATE NEL GETTO DI FONDAZIONE SALVO DOVE DIVERSAMENTE INDICATO. TUTTI I CONTAINER DOVRANNO ESSERE COLLEGATI FRA LORO ATTRAVERSO GLI ACCESSORI SPECIFICI: LA TIPOLOGIA DI CONNESSIONE DOVRA' ESSERE PREVENTIVAMENTE APPROVATA DALLA DIREZIONE LAVORI E DAL PROGETTISTA.

I COLLEGAMENTI DEVONO ESSERE SIA VERTICALI SIA LATERALI

SULLA BASE DEL PRESENTE ELABORATO IL FORNITORE DEI CONTAINER PRODURRA' IL PROPRIO PIANO DI FABBRICAZIONE E CONTROLLO. EVENTUALI RICHIESTE DI CHIARIMENTI E MODIFICHE SARANNO SOTTOPOSTE PER APPROVAZIONE AL PROGETTISTA ESECUTIVO E ALLA DIREZIONE LAVORI

CARATTERISTICHE DEI MATERIALI

COPRIFERRO =5cm	CLASSE DI RESISTENZA	DIAMETRO MAX. INERTE	CLASSE ESPOSIZIONE AMBIENTALE UNI EN 206-1
CLS. PER MAGRONE	C12/15	D=32	X0
CLS. PER FONDAZIONE	C35/45	D=32	XD3

ACCIAIO PER ARMATURA B450C TRAFILATO IN BARRE TONDE 5 <= Ø <= 40 AD ADERENZA MIGLIORATA (CONFORME D.M. 17.01.2018)

ACCIAIO PER CARPENTERIA METALLICA PER ELEMENTI SALDATI SP. t <= 40 mm : ACCIAIO S355J2 CLASSE DI ESECUZIONE EXC3

GIUNZIONI BULLONATE SALDATURE

VITI CLASSE 10.9 DADI CLASSE 10 ROSETTE CLASSE C50 SALDATURE A COMPLETA PENETRAZIONE OVE PRESCRITTO



NOUVELLE LIGNE LYON TURIN - NUOVA LINEA TORINO LIGNE
PARTIE COMMUNE FRANCO-ITALIENNE - PARTE COMMUNE ITALO-FRANCOISE
CUP C11J0500030001

Chantier Opérationnel 04 / Cantiere Operativo 04
CIG ZC32971235

Travaux de construction de l'espace visiteurs et parcours panoramique provisoires -
Lavori di realizzazione dello spazio visitatori e percorso panoramico provvisorio

Etude d'exécution - Progetto Esecutivo
Génie civil - Opere civili
Carpenteria Container CO-09-T2

Index	Date / Data	Modifications / Modifiche	Elaboré par / Conception da	Vérifié par / Contrôlé da	Approuvé par / Autorizzato da
0	16/10/2020	Prima emissione Première diffusion	S. CARTA	M. MARELLI	A. POLLI
A	02/11/2020	Seconda Emissione Deuxième émission	S. CARTA	M. MARELLI	A. POLLI
B	16/11/2020	Terza Emissione Troisième émission	S. CARTA	M. MARELLI	A. POLLI
C	18/11/2020	Quarta Emissione Quatrième émission	S. CARTA	M. MARELLI	A. POLLI

0401921880FA150Z	E	DD	ST	1114	C
------------------	---	----	----	------	---

PROGETTARE/DESIGNER

CAPITOLAZIONE/ENTREPRENEUR

Come indicato

AP

Stato / Status