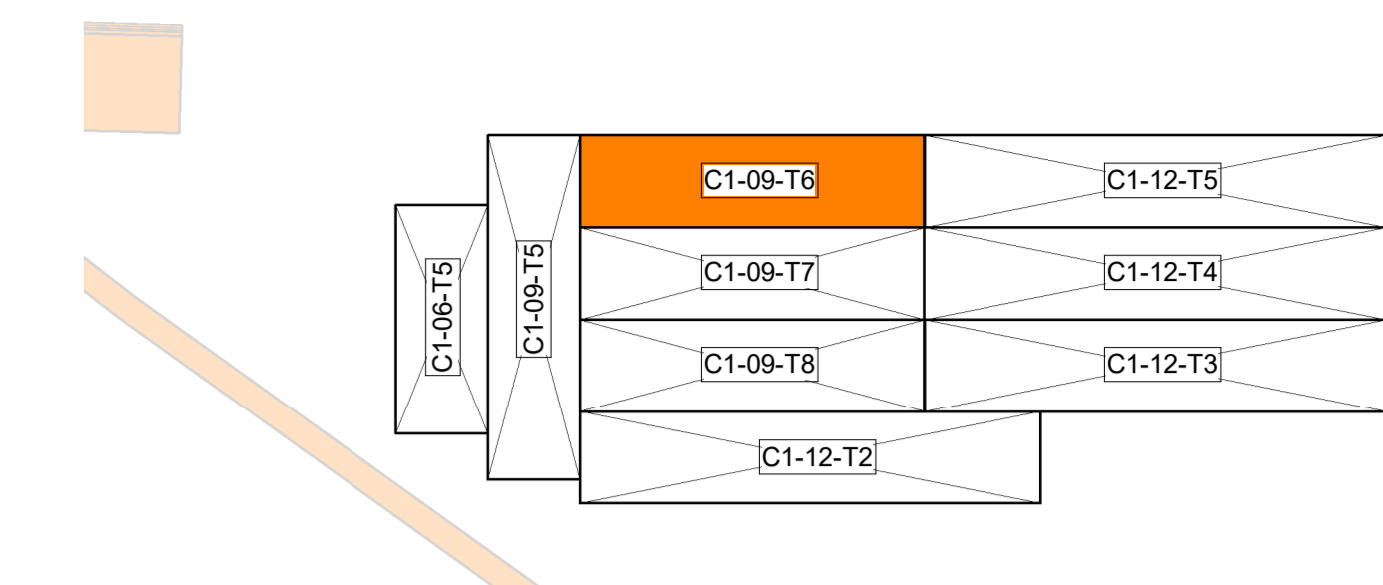


PIANTA CHIAVE - PIANO PRIMO



QUOTATURA IN mm

SALDATURA IN OFFICINA AGLI ELEMENTI STRUTTURALI DEL CONTAINER (PROFILI E LAMIERE) I DETTAGLI TIPOLOGICI DI INTERVENTO SONO INDICATI NELLE TAVOLE SPECIFICHE

NOTE PER IL MONTAGGIO:

TUTTI I CONTAINER DI PIANO TERRA DOVRANNO ESSERE SALDATI AL PIEDE, SULLE PIASTRE APPPOSITAMENTE ANNEGATE NEL GETTO DI FONDAZIONE SALVO DIVERSEMENTE INDICATO. TUTTI I CONTAINER DOVRANNO ESSERE COLLEGATI FRA LORO ATTRAVERSO GLI ACCESSORI SPECIFICI; LA TIPOLOGIA DI CONNESSIONE DOVRA' ESSERE PREVENTIVAMENTE APPROVATA DALLA DIREZIONE LAVORI E DAL PROGETTISTA.

I COLLEGAMENTI DEVONO ESSERE SIA VERTICALI SIA LATERALI

SULLA BASE DEL PRESENTE ELABORATO IL FORNITORE DEI CONTAINER PRODURRA' IL PROPRIO PIANO DI FABBRICAZIONE E CONTROLLO. EVENTUALI RICHIESTE DI CHIARIMENTI E MODIFICHE SARANNO SOTTOPORTE PER APPROVAZIONE AL PROGETTISTA ESECUTIVO E ALLA DIREZIONE LAVORI

CARATTERISTICHE DEI MATERIALI

COPRIFERRO =5cm	CLASSE DI RESISTENZA	DIAMETRO MAX. INERTE	CLASSE ESPOSIZIONE AMBIENTALE UNI EN 206-1
CLS. PER MAGRONE	C12/15	D=32	X0
CLS. PER FONDAZIONE	C35/45	D=32	XD3

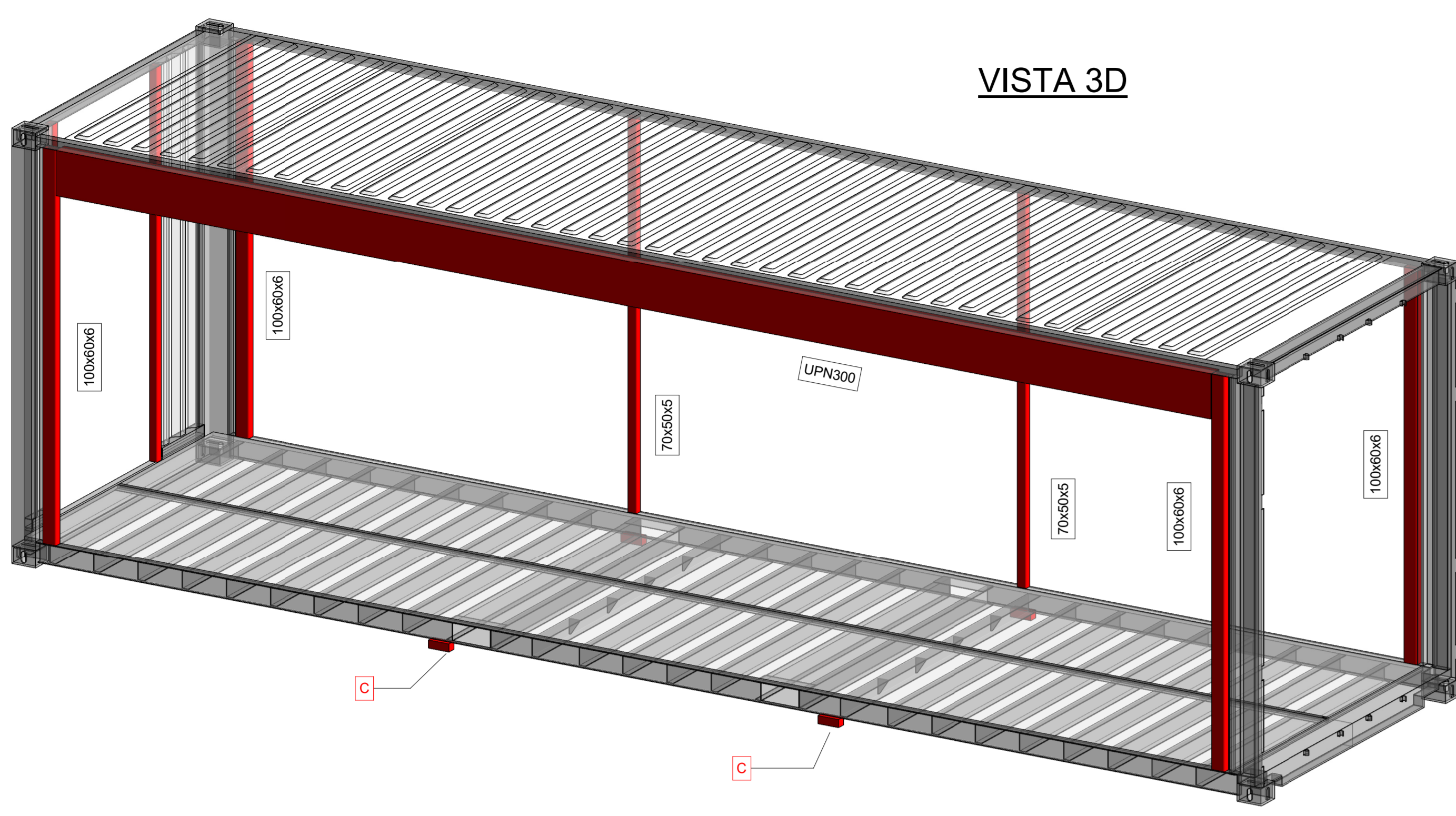
ACCIAIO PER ARMATURA B450C TRAFILATO IN BARRE TONDE 5 <= Ø <= 40 AD ADERENZA MIGLIORATA (CONFORME D.M. 17.01.2018)

ACCIAIO PER CARPENTERIA METALLICA PER ELEMENTI SALDATI SP. t <= 40 mm : ACCIAIO S355J2 CLASSE DI ESECUZIONE EXC3

GIUNZIONI BULLONATE SALDATURE

VITI CLASSE 10.9
DADI CLASSE 10
ROSETTE CLASSE C50

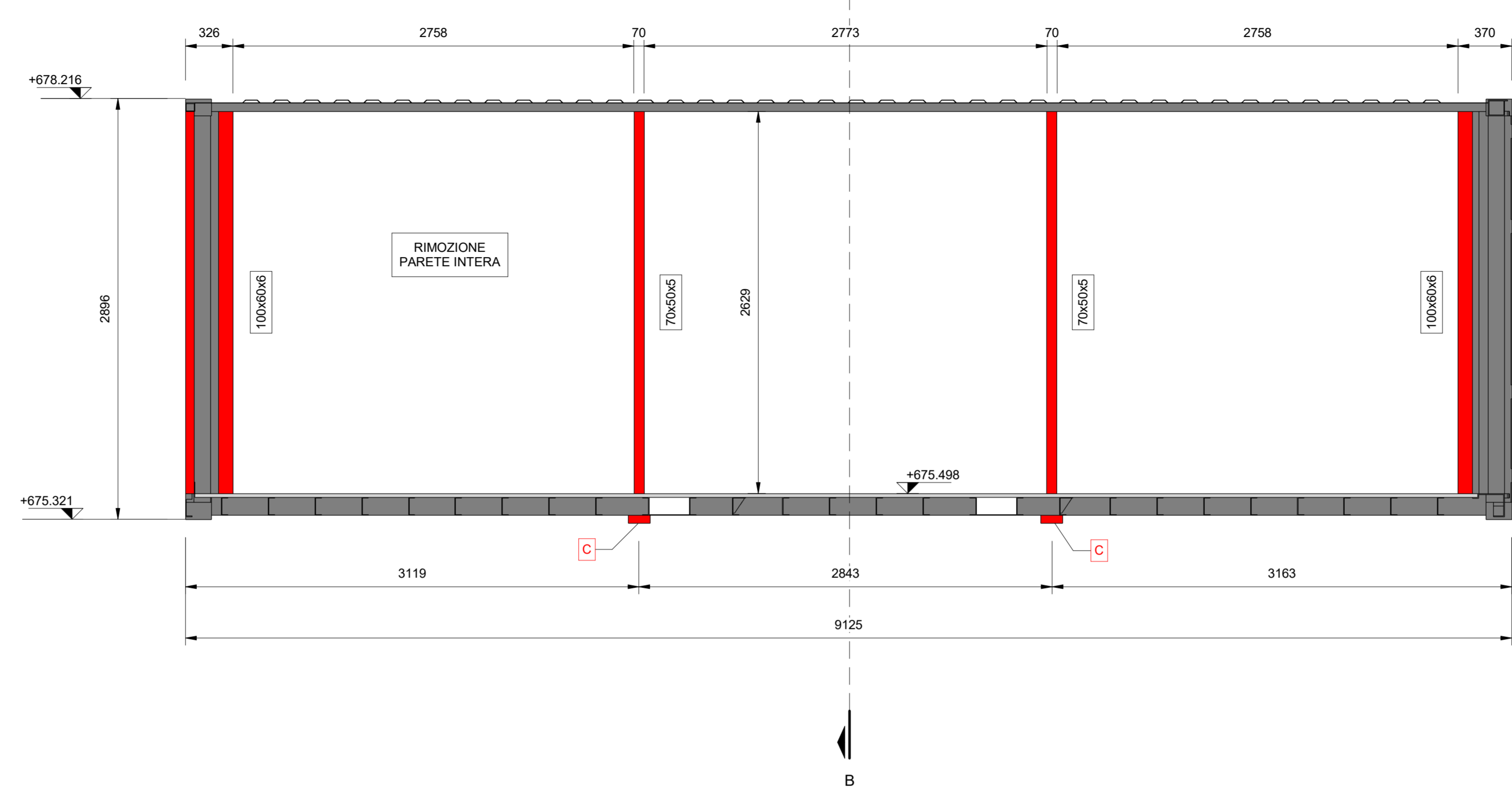
SALDATURE A COMPLETA PENETRAZIONE OVE PRESCRITTO



SALDARE GLI APPOGGI INTERMEDI AL CONTAINER SOTTOSTANTE

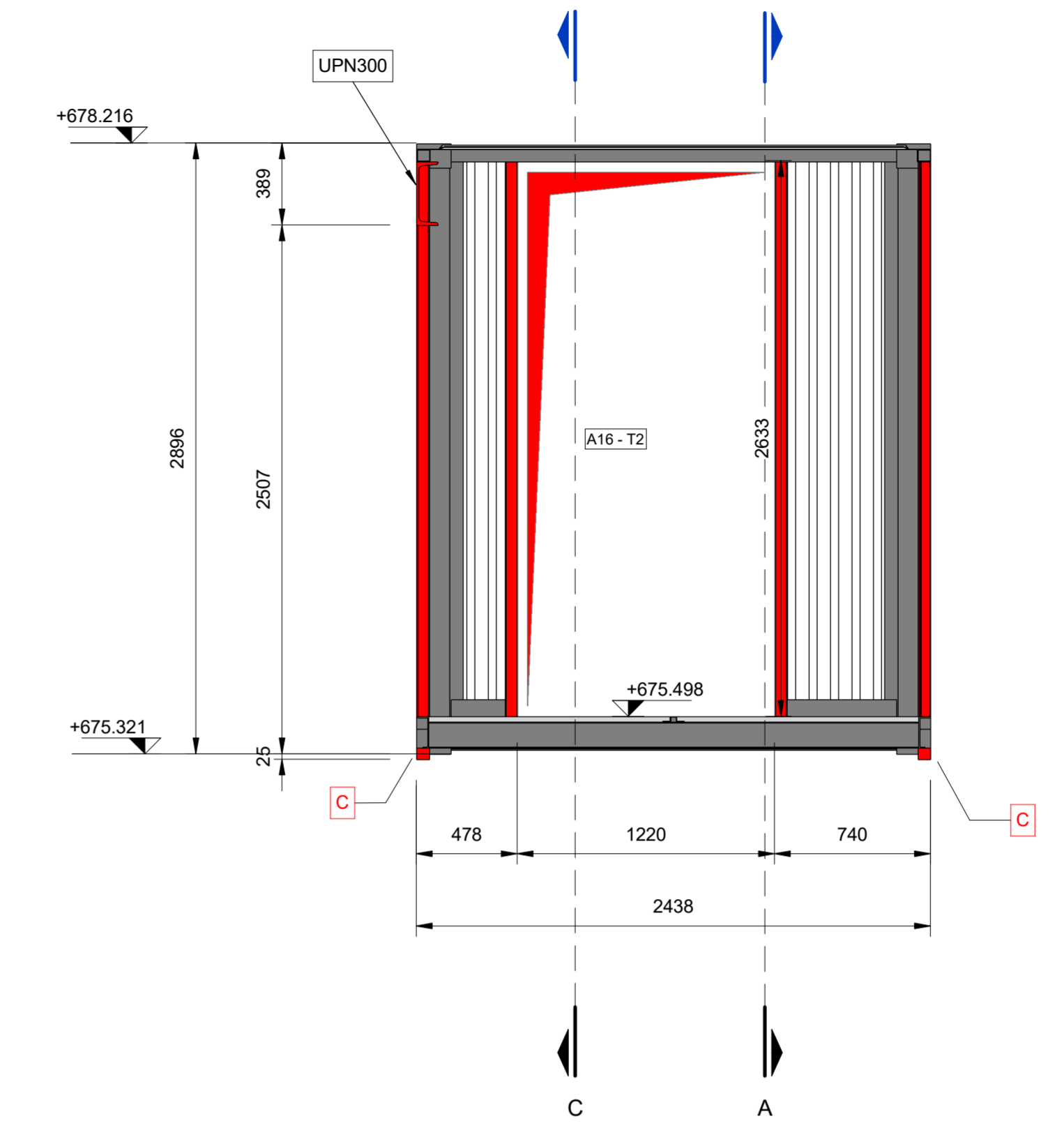
SEZIONE A - A

SCALA 1 : 25



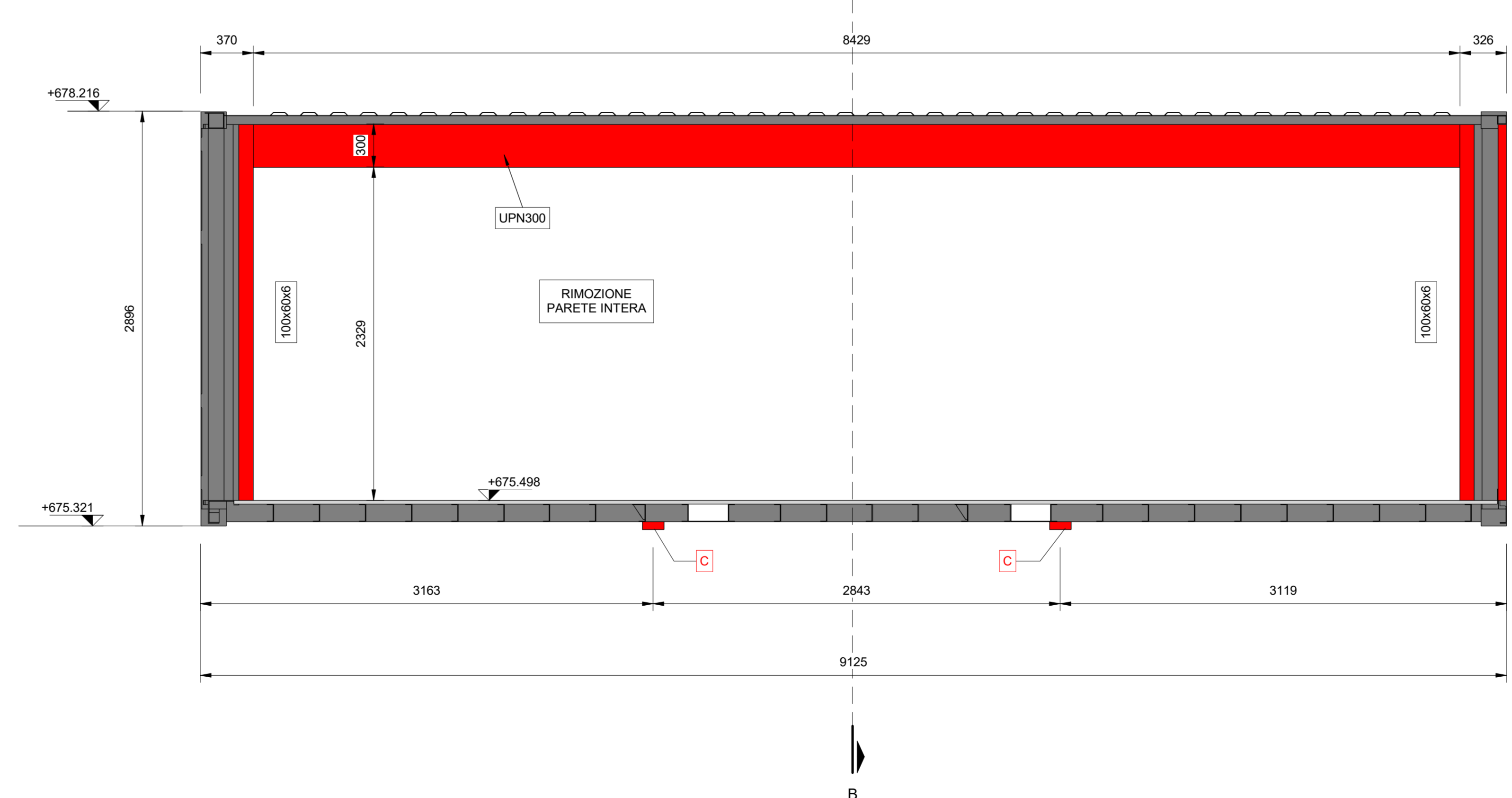
SEZIONE B - B

SCALA 1 : 25



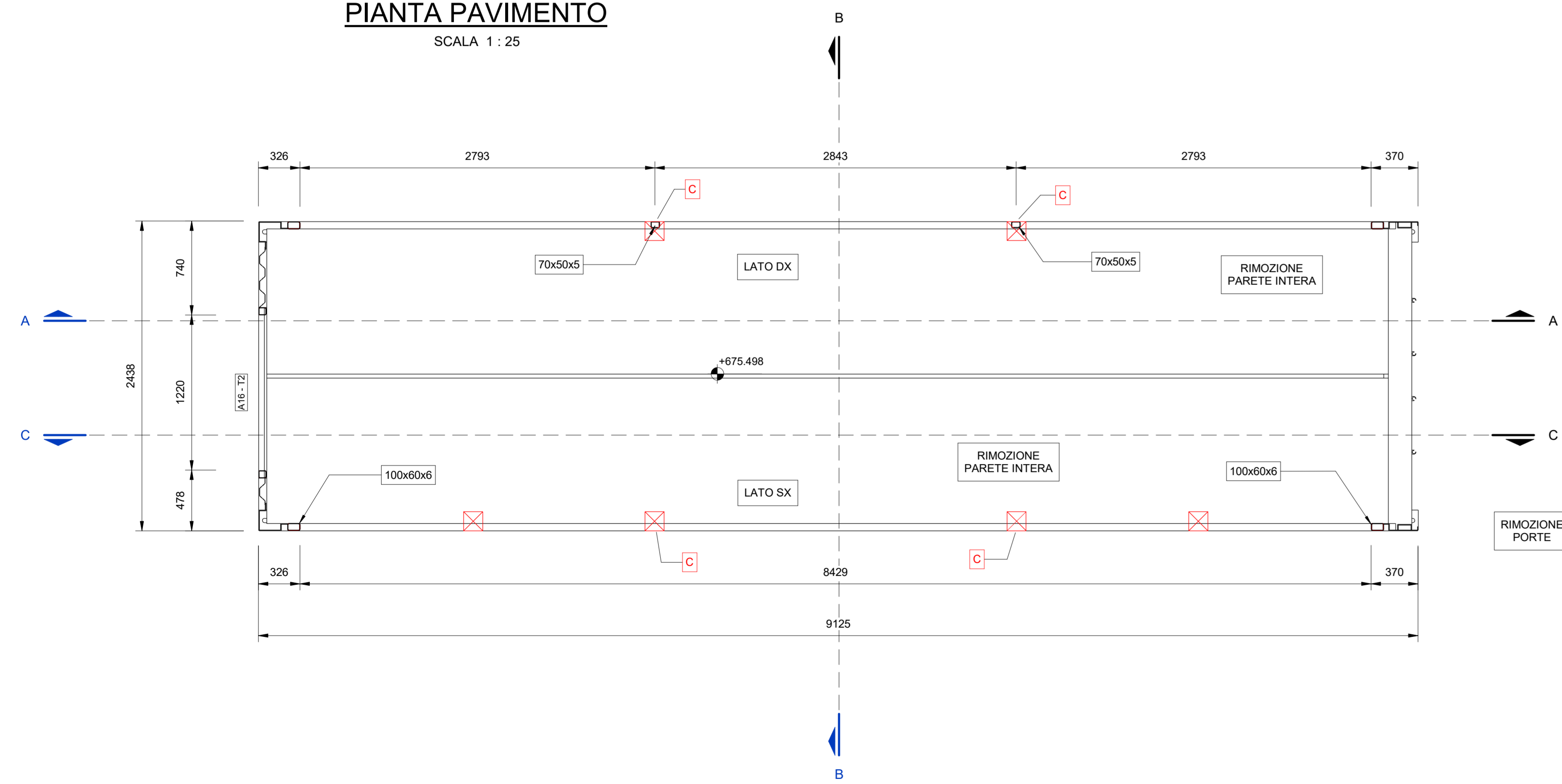
SEZIONE C - C

SCALA 1 : 25



PIANTA PAVIMENTO

SCALA 1 : 25



TUNNEL EURALPIN LYON TURIN

NOUVELLE LIGNE LYON TURIN - NUOVA LINEA TORINO LIONE
PARTIE COMMUNE FRANCO-ITALIENNE - PARTE COMUNE ITALO-FRANCOISE
CUP C11J0500030001

Chantier Opérationnel 04 / Cantiere Operativo 04
CIG ZC32971235

Travaux de construction de l'espace visiteurs et parcours panoramique provisoires -
Lavori di realizzazione dello spazio visitatori e percorso panoramico provvisori

Etude d'exécution - Progetto Esecutivo
Génie civil - Opere civili
Carpenteria Container C1-09-T6

Index	Date	Modifications / Modifiche	Elaboré par / Confezionato da	Validé par / Controlato da	Approuvé par / Autorizzato da
0	16/10/2020	Prima emissione Primo disegno	S. CARTA	M. MARELLI	A. POLI
A	02/11/2020	Seconda Emissione Secondo disegno	S. CARTA	M. MARELLI	A. POLI
B	16/11/2020	Terza Emissione Terzo disegno	S. CARTA	M. MARELLI	A. POLI
C	18/11/2020	Quarta Emissione Quarto disegno	S. CARTA	M. MARELLI	A. POLI

0 4 0 1 9 2 1 8 8 0 F A 1 5 0 Z E DD ST 1120 C

SCALA / FORNITORE

PIINI ITALIA

plac ACC

Come indicato

AP