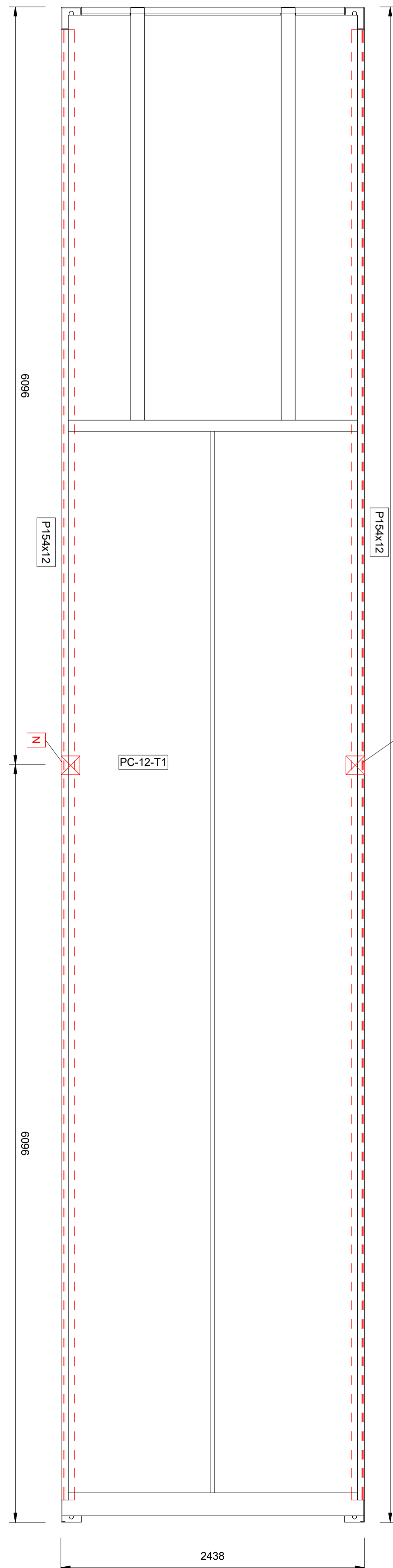
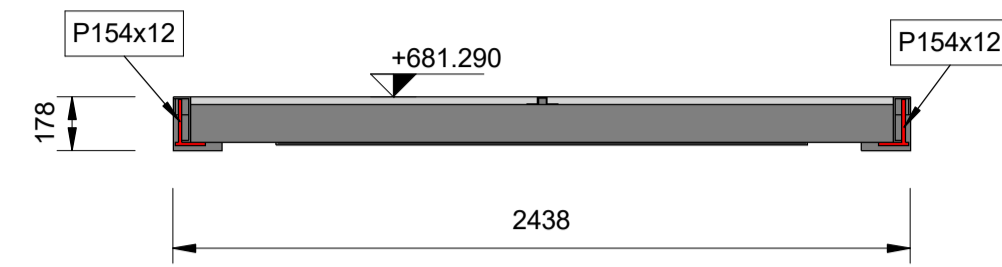


PIANTA PAVIMENTO

SCALA 1 : 25

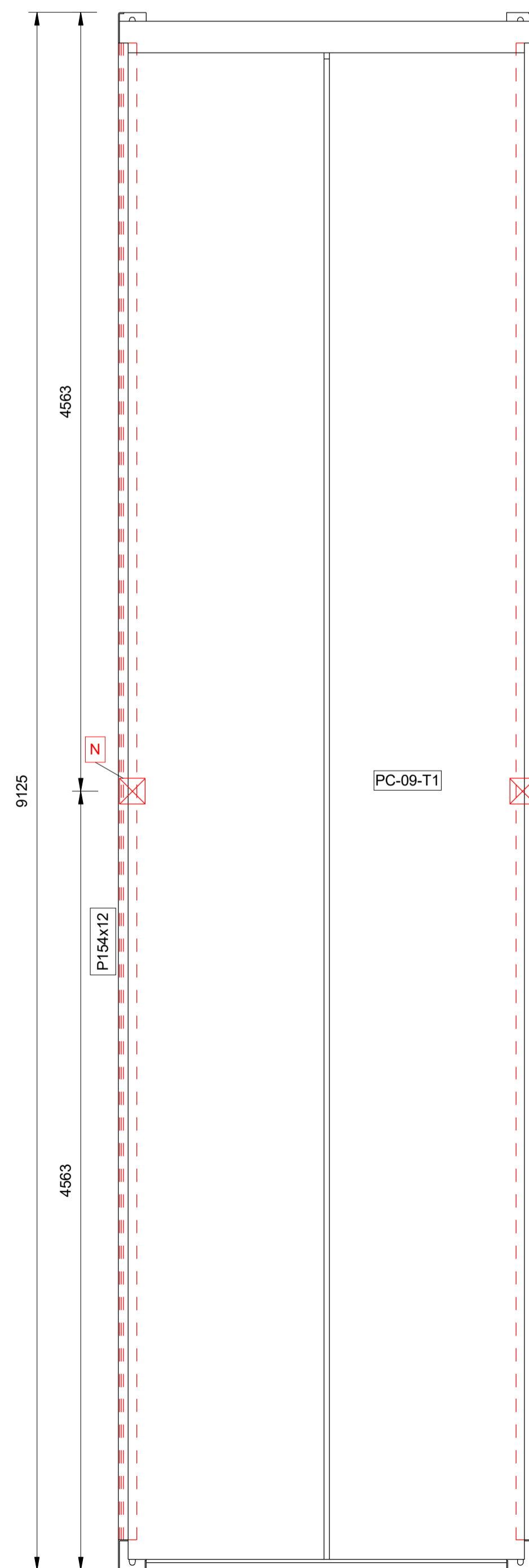


SEZIONE TIPO



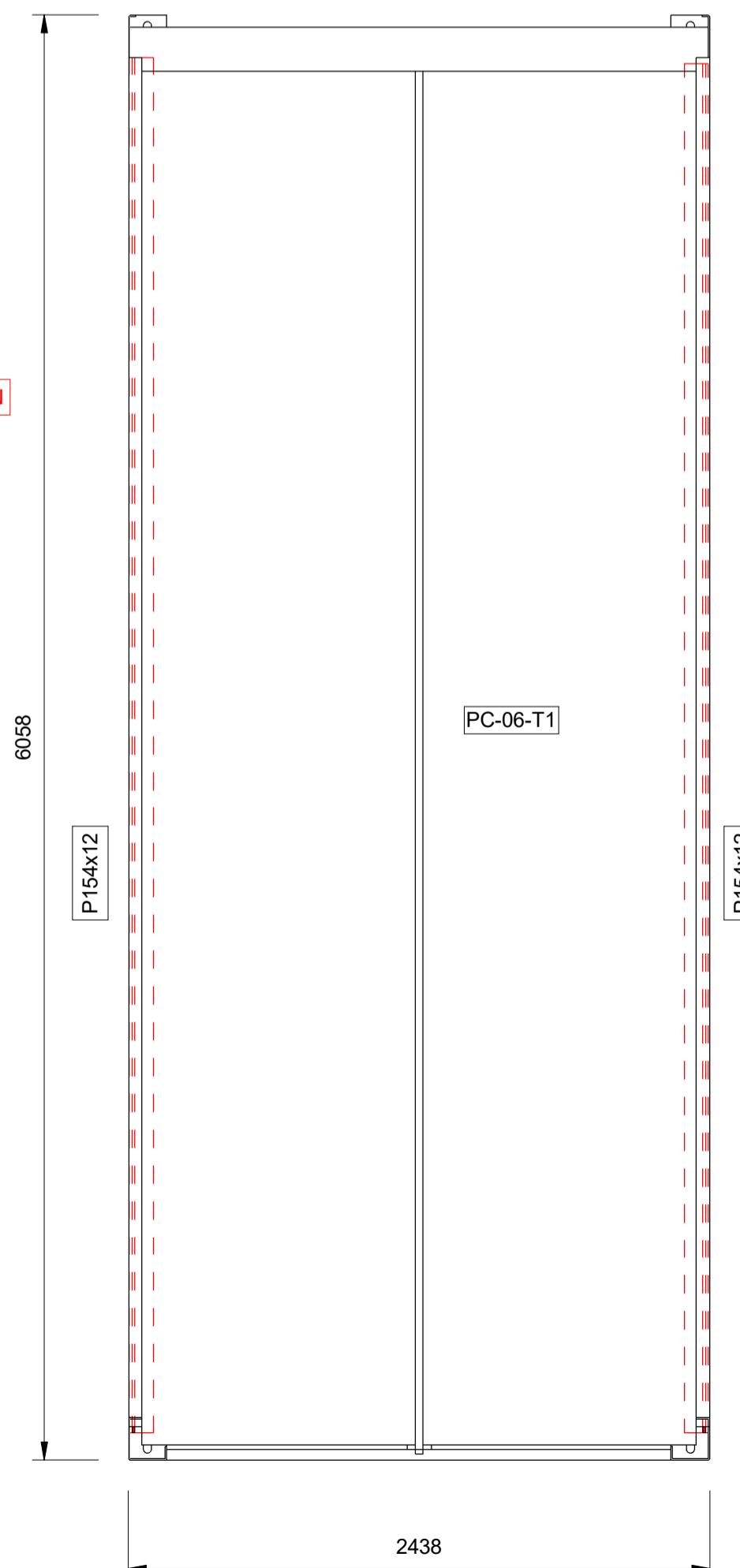
PIANTA PAVIMENTO

SCALA 1 : 25

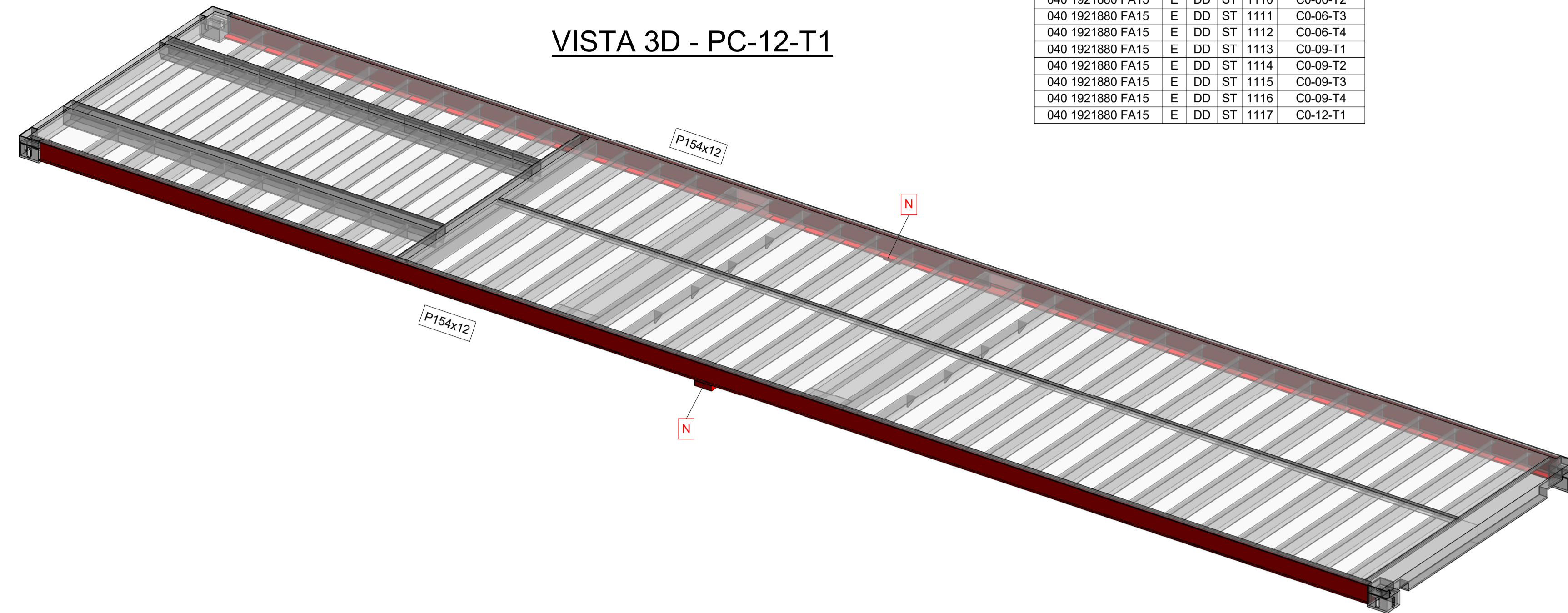


PIANTA PAVIMENTO

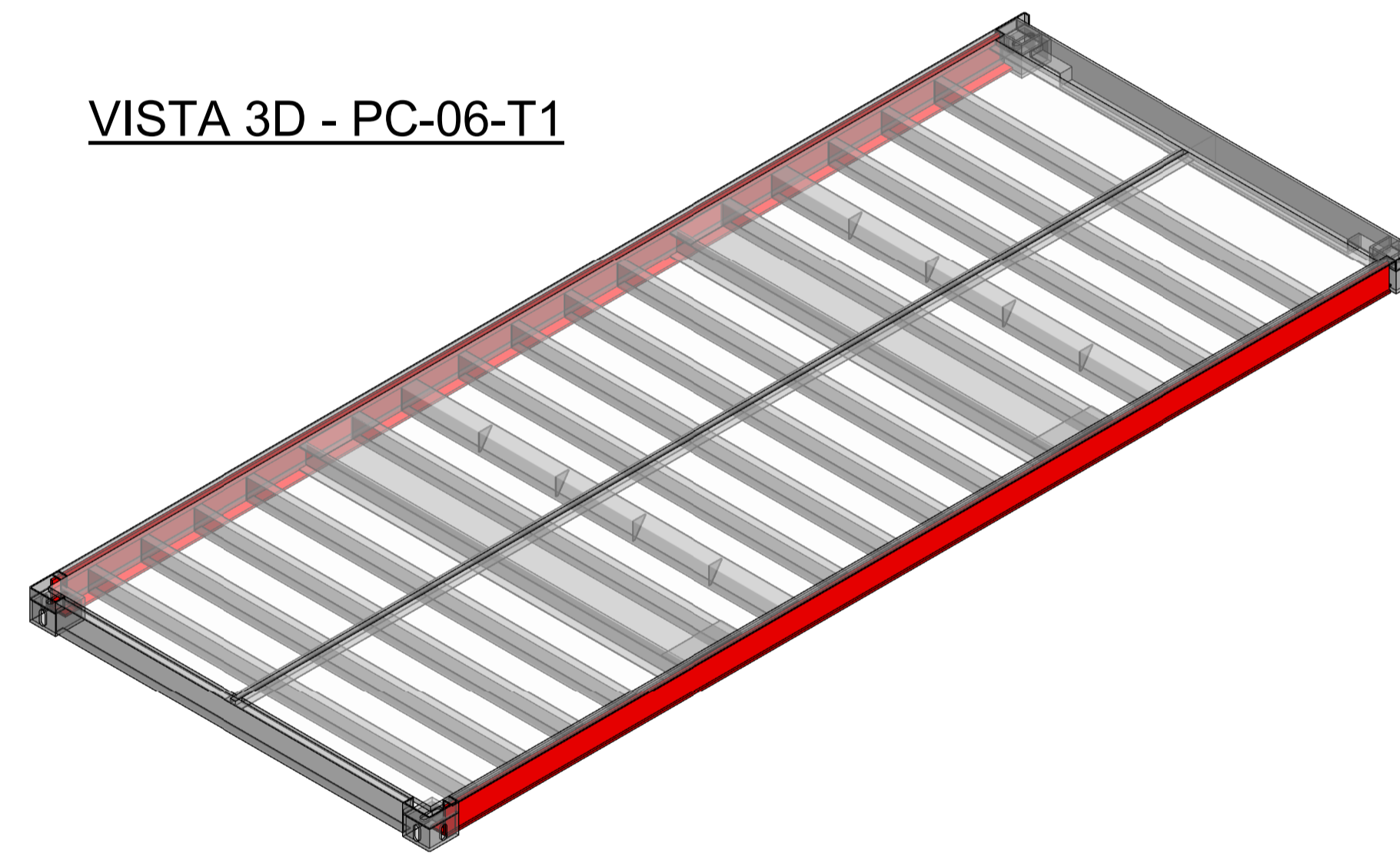
SCALA 1 : 25



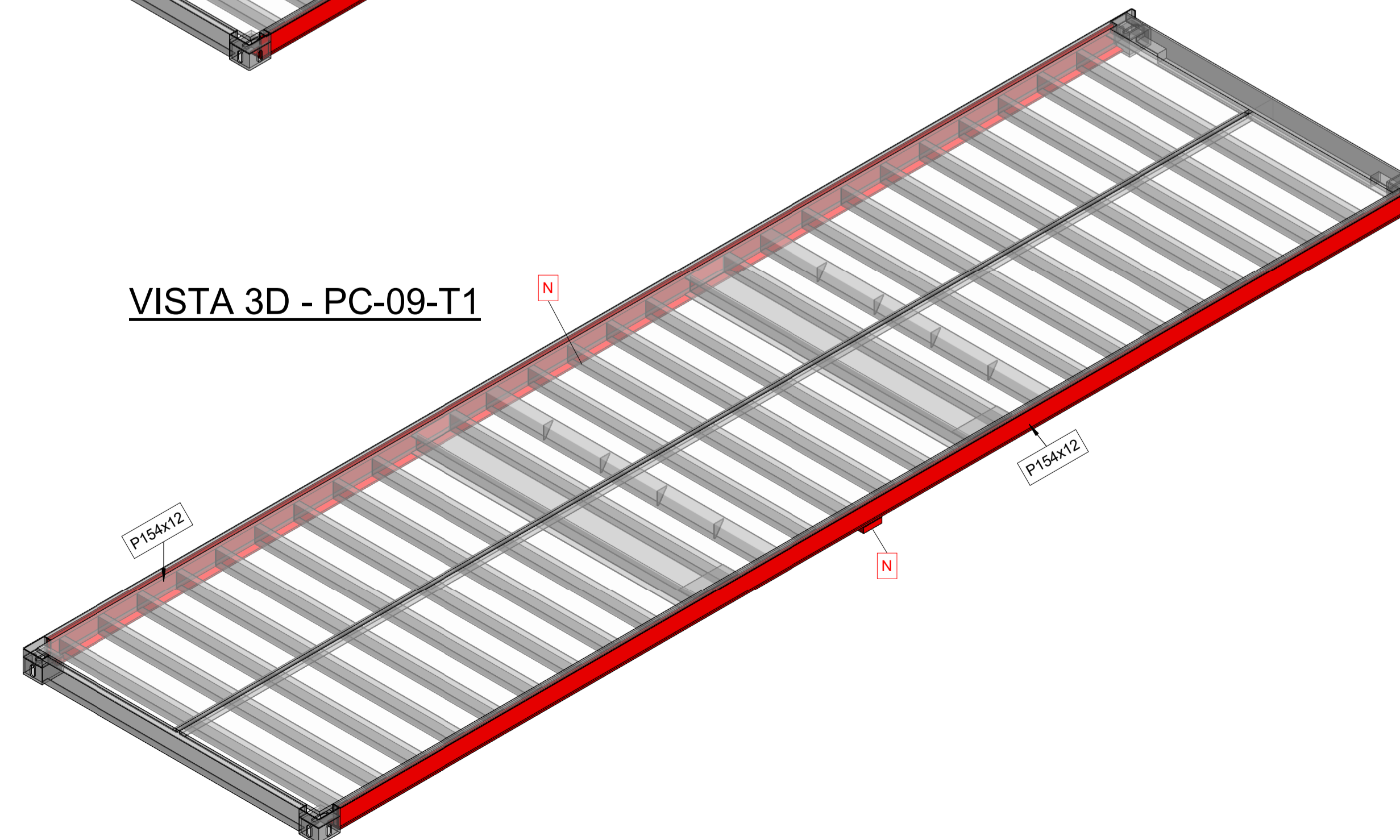
VISTA 3D - PC-12-T1



VISTA 3D - PC-06-T1

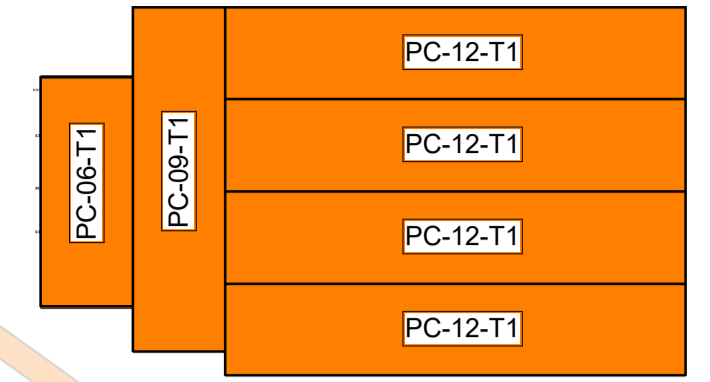


VISTA 3D - PC-09-T1



ELABORATI DI RIFERIMENTO CONTAINER PIANO TERRA						
CODICE						CONTAINER
040 1921880 FA15	E	DD	ST	1109		C0-06-T1
040 1921880 FA15	E	DD	ST	1110		C0-06-T2
040 1921880 FA15	E	DD	ST	1111		C0-06-T3
040 1921880 FA15	E	DD	ST	1112		C0-06-T4
040 1921880 FA15	E	DD	ST	1113		C0-09-T1
040 1921880 FA15	E	DD	ST	1114		C0-09-T2
040 1921880 FA15	E	DD	ST	1115		C0-09-T3
040 1921880 FA15	E	DD	ST	1116		C0-09-T4
040 1921880 FA15	E	DD	ST	1117		C0-12-T1

PIANTA CHIAVE - PIANO COPERTURA



QUOTATURA IN mm

SALDATURA IN OFFICINA AGLI ELEMENTI STRUTTURALI DEL CONTAINER (PROFILI E LAMIERE) I DETTAGLI TIPOLOGICI DI INTERVENTO SONO INDICATI NELLE TAVOLE SPECIFICHE

NOTE PER IL MONTAGGIO:
 TUTTI I CONTAINER DI PIANO TERRA DOVRANNO ESSERE SALDATI AL PIEDE, SULLE PIASTRE APPPOSITAMENTE ANNEGATE NEL GETTO DI FONDAZIONE SALVO DOVE DIVERSAMENTE INDICATO. TUTTI I CONTAINER DOVRANNO ESSERE COLLEGATI FRA LORO ATTRAVERSO GLI ACCESSORI SPECIFICI: LA TIPOLOGIA DI CONNESSIONE DOVRA' ESSERE PREVENTIVAMENTE APPROVATA DALLA DIREZIONE LAVORI E DAL PROGETTISTA.
 I COLLEGAMENTI DEVONO ESSERE SIA VERTICALI SIA LATERALI
 SULLA BASE DEL PRESENTE ELABORATO IL FORNITORE DEI CONTAINER PRODURRA' IL PROPRIO PIANO DI FABBRICAZIONE E CONTROLLO. EVENTUALI RICHIESTE DI CHIARIMENTI E MODIFICHE SARANNO SOTTOPOSTE PER APPROVAZIONE AL PROGETTISTA ESECUTIVO E ALLA DIREZIONE LAVORI

CARATTERISTICHE DEI MATERIALI

COPRIFERRO =5cm	CLASSE DI RESISTENZA	DIAMETRO MAX. INERTE	CLASSE ESPOSIZIONE AMBIENTALE UNI EN 206-1
CLS. PER MAGRONE	C12/15	D=32	X0
CLS. PER FONDAZIONE	C35/45	D=32	XD3

ACCIAIO PER ARMATURA B450C TRAFILATO IN BARRE TONDE 5 <= Ø <= 40 AD ADERENZA MIGLIORATA (CONFORME D.M. 17.01.2018)

ACCIAIO PER CARPENTERIA METALLICA
 PER ELEMENTI SALDATI SP. t <= 40 mm : ACCIAIO S355J2
 CLASSE DI ESECUZIONE EXC3

GIUNZIONI BULLONATE SALDATURE
 DADI CLASSE 10.9 SALDATURE A COMPLETA PENETRAZIONE OVE PRESCRITTO
 ROSETTE CLASSE C50



NOUVELLE LIGNE LYON TURIN - NUOVA LINEA TORINO LIGNE
 PARTIE COMMUNE FRANCO-ITALIENNE - PARTE COMMUNE ITALO-FRANCAISE
 CUP C11J0500030001

Chantier Opérationnel 04 / Cantiere Operativo 04
 CIG ZC32971235

Travaux de construction de l'espace visiteurs et parcours panoramique provisoires -
 Lavori di realizzazione dello spazio visitatori e percorso panoramico provvisorio

Etude d'exécution - Progetto Esecutivo
 Génie civil - Opere civili
 Carpenteria Moduli Copertura

Index	Date / Data	Modifications / Modifiche	Elaboré par / Constatato da	Vérifié par / Controllato da	Autorisé par / Autorizzato da
0	19/10/2020	Prima emissione Première émission	S. CARTA	M. MARELLI	A. POLLI
A	02/11/2020	Seconda Emissione Deuxième émission	S. CARTA	M. MARELLI	A. POLLI
B	16/11/2020	Terza Emissione Troisième émission	S. CARTA	M. MARELLI	A. POLLI

0401921880FA150Z	E	DD	ST	1134	B
------------------	---	----	----	------	---

Come indicato

SCALA / ECHELLE

Indirizzo / Adresse GED

AP

Stato / Statut