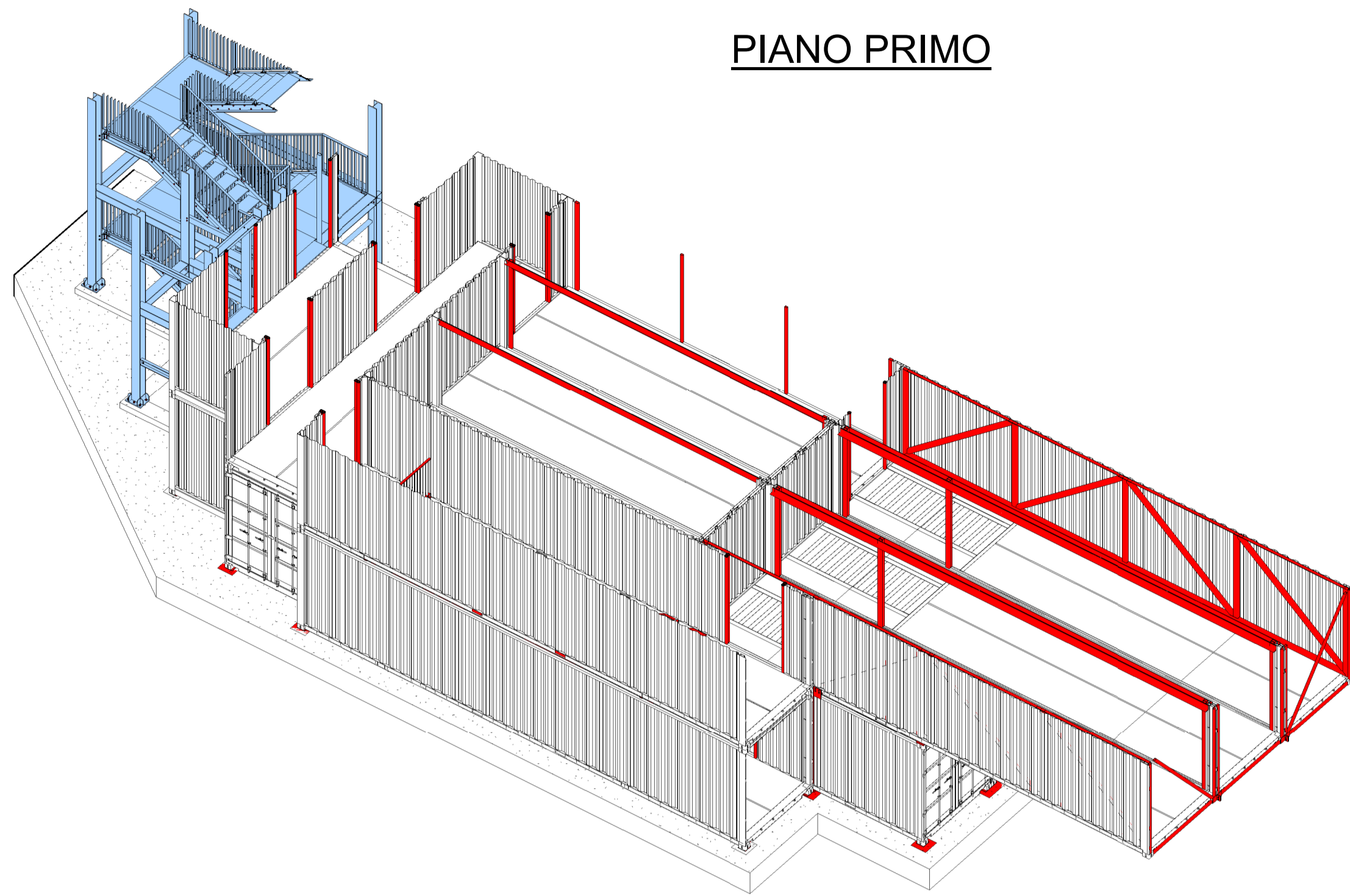
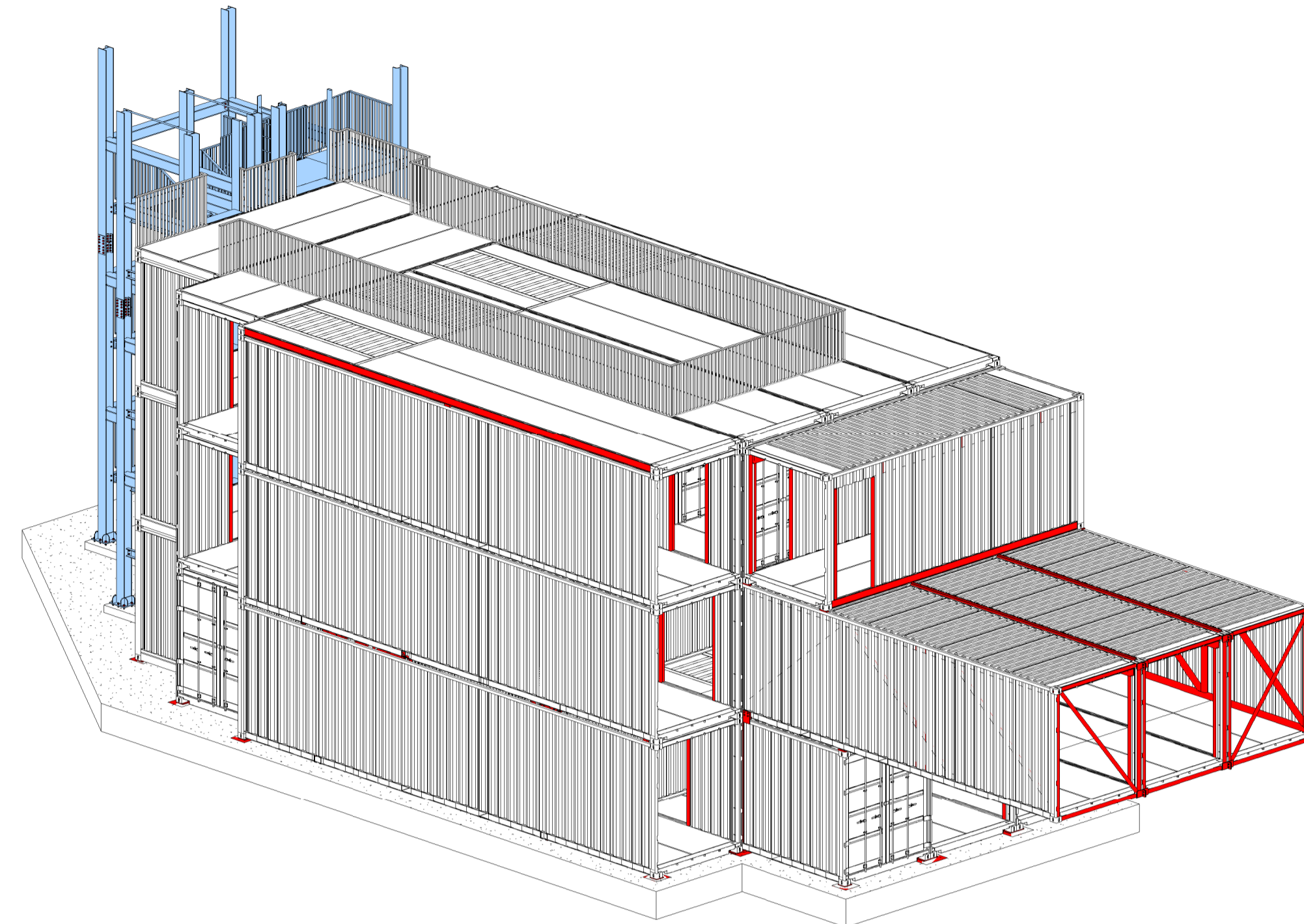


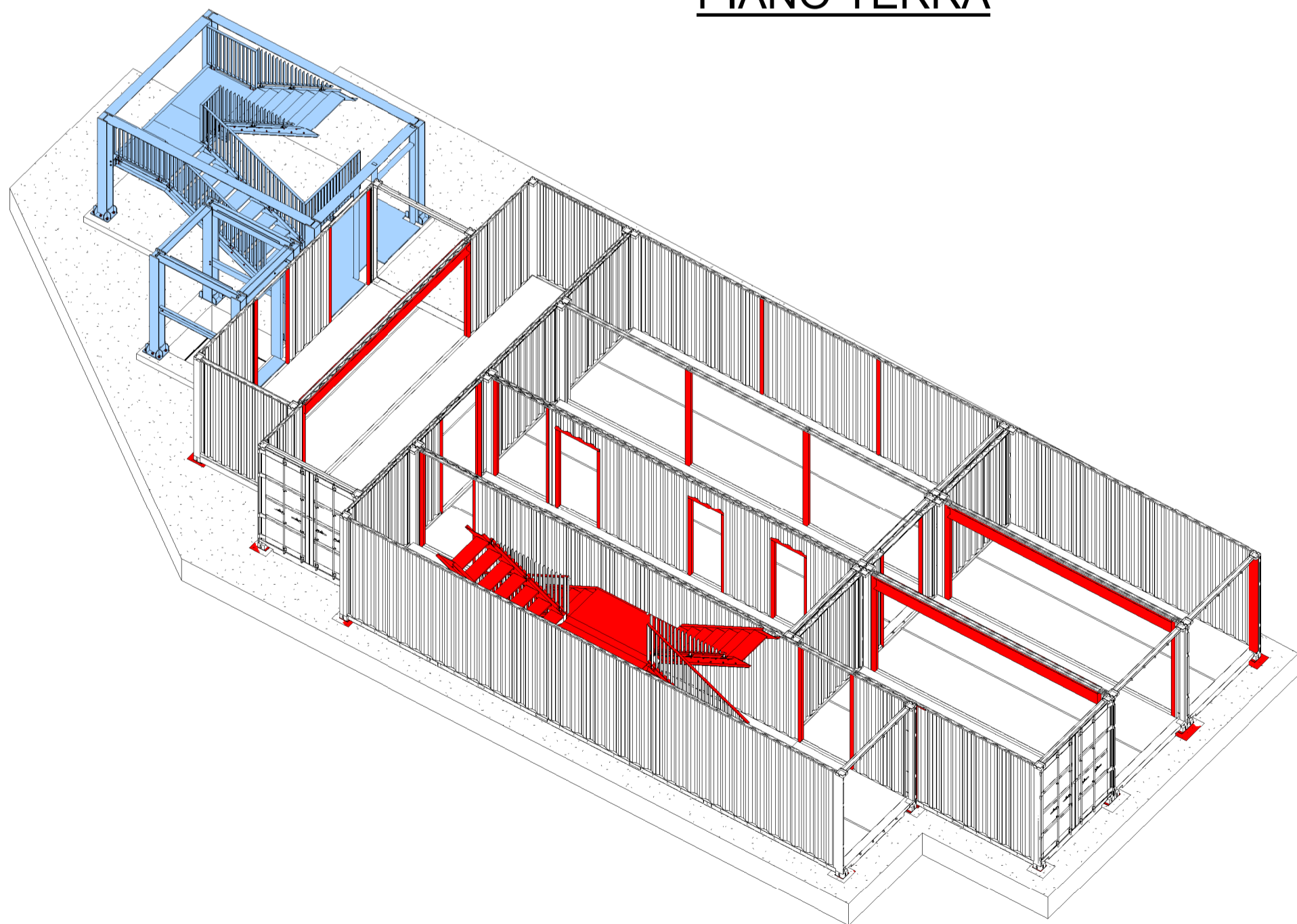
**PIANO PRIMO**



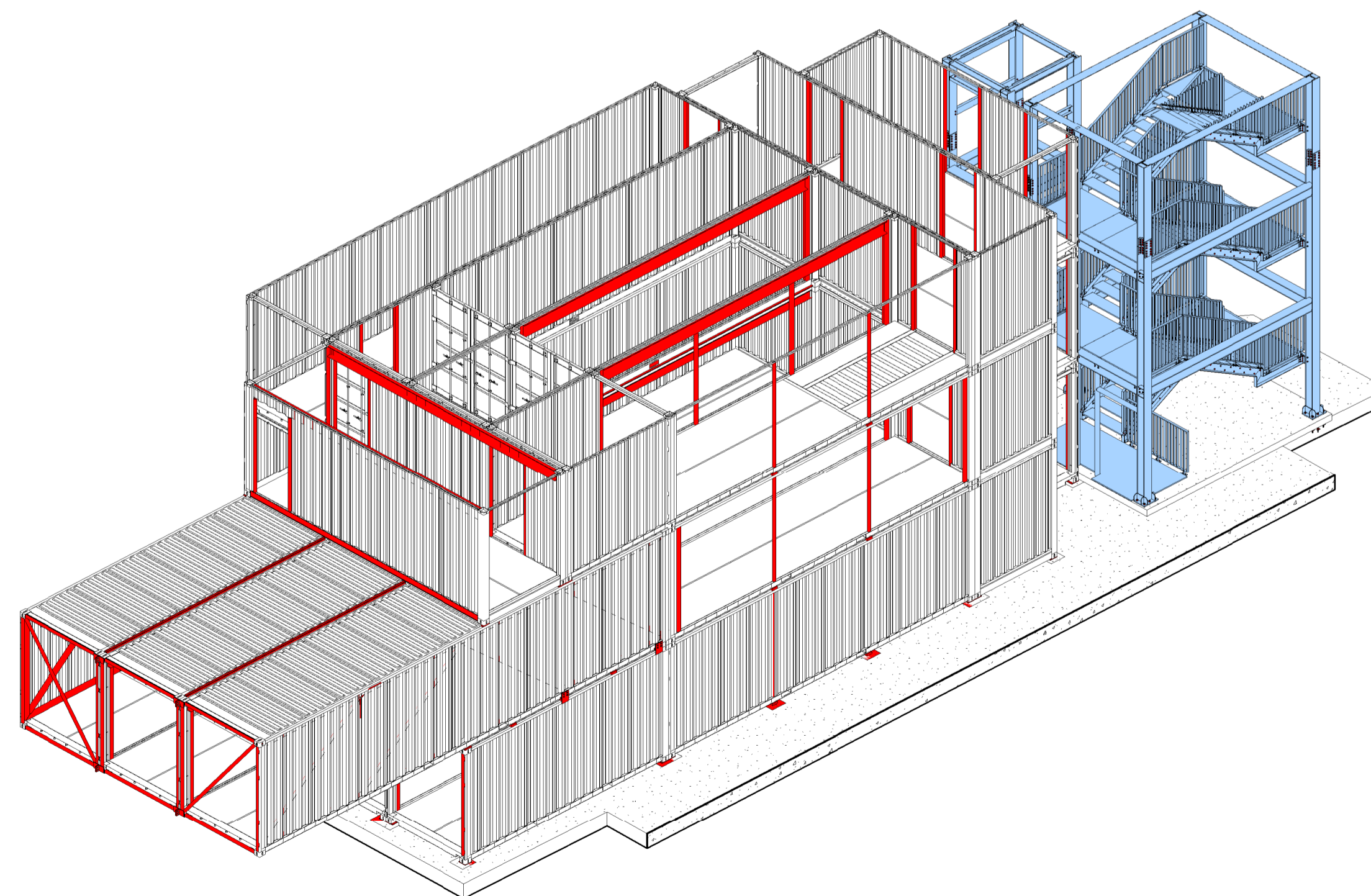
**COPERTURA**



**PIANO TERRA**



**PIANO SECONDO**



ELABORATI DI RIFERIMENTO CONTAINER						
CODICE	E	DD	ST	1109	C0-06-T1	CONTAINER
040 1921880 FA15	E	DD	ST	1109	C0-06-T1	
040 1921880 FA15	E	DD	ST	1110	C0-06-T2	
040 1921880 FA15	E	DD	ST	1111	C0-06-T3	
040 1921880 FA15	E	DD	ST	1112	C0-06-T4	
040 1921880 FA15	E	DD	ST	1113	C0-09-T1	
040 1921880 FA15	E	DD	ST	1114	C0-09-T2	
040 1921880 FA15	E	DD	ST	1115	C0-09-T3	
040 1921880 FA15	E	DD	ST	1116	C0-09-T4	
040 1921880 FA15	E	DD	ST	1117	C0-12-T1	
040 1921880 FA15	E	DD	ST	1118	C1-06-T5	
040 1921880 FA15	E	DD	ST	1119	C1-09-T5	
040 1921880 FA15	E	DD	ST	1120	C1-09-T6	
040 1921880 FA15	E	DD	ST	1121	C1-09-T7	

ELABORATI DI RIFERIMENTO CONTAINER						
CODICE	E	DD	ST	1122	C1-09-T8	CONTAINER
040 1921880 FA15	E	DD	ST	1122	C1-09-T8	
040 1921880 FA15	E	DD	ST	1123	C1-12-T2	
040 1921880 FA15	E	DD	ST	1124	C1-12-T3	
040 1921880 FA15	E	DD	ST	1125	C1-12-T4	
040 1921880 FA15	E	DD	ST	1126	C1-12-T5	
040 1921880 FA15	E	DD	ST	1127	C2-06-T6	
040 1921880 FA15	E	DD	ST	1128	C2-07-T2	
040 1921880 FA15	E	DD	ST	1129	C2-09-T9	
040 1921880 FA15	E	DD	ST	1130	C2-12-T9	
040 1921880 FA15	E	DD	ST	1131	C2-12-T11	
040 1921880 FA15	E	DD	ST	1132	C2-12-T12	
040 1921880 FA15	E	DD	ST	1133	C2-12-T13	

QUOTATURA IN mm

SALDATURA IN OFFICINA AGLI ELEMENTI STRUTTURALI DEL CONTAINER (PROFILI E LAMIERE) I DETTAGLI TIPOLOGICI DI INTERVERNO SONO INDICATI NELLE TAVOLE SPECIFICHE

**NOTE PER IL MONTAGGIO:**

TUTTI I CONTAINER DI PIANO TERRA DOVRANNO ESSERE SALDATI AL PIEDE, SULLE PIASTRE APPPOSITAMENTE ANNEGATE NEL GETTO DI FONDAZIONE SALVO DIVERSAMENTE INDICATO, TUTTI I CONTAINER DOVRANNO ESSERE COLLEGATI FRA LORO ATTRAVERSO GLI ACCESSORI SPECIFICI; LA TIPOLOGIA DI CONNESSIONE DOVRA' ESSERE PREVENTIVAMENTE APPROVATA DALLA DIREZIONE LAVORI E DAL PROGETTISTA.

I COLLEGAMENTI DEVONO ESSERE SIA VERTICALI SIA LATERALI SULLA BASE DEL PRESENTE ELABORATO IL FORNITORE DEI CONTAINER PRODURRA' IL PROPRIO PIANO DI FABBRICAZIONE E CONTROLLO. EVENTUALI RICHIESTE DI CHIARIMENTI E MODIFICHE SARANNO SOTTOPOSTE PER APPROVAZIONE AL PROGETTISTA ESECUTIVO E ALLA DIREZIONE LAVORI

**CARATTERISTICHE DEI MATERIALI**

COPRIFERRO =5cm	CLASSE DI RESISTENZA	DIAMETRO MAX. INERTE	CLASSE ESPOSIZIONE AMBIENTALE UNI EN 206-1
CLS. PER MAGRONE	C12/15	D=32	X0
CLS. PER FONDAZIONE	C35/45	D=32	XD3

ACCIAIO PER ARMATURA B450C TRAFILATO IN BARRE TONDE 5 <= Ø <= 40 AD ADERENZA MIGLIORATA (CONFORME D.M. 17.01.2018)

ACCIAIO PER CARPENTERIA METALLICA PER ELEMENTI SALDATI SP. t <= 40 mm : ACCIAIO S355J2 CLASSE DI ESECUZIONE EXC3

GIUNZIONI BULLONATE SALDATURE

VITI CLASSE 10.9 SALDATURE A COMPLETA PENETRAZIONE OVE PRESCRITTO  
DADI CLASSE 10  
ROSETTE CLASSE C50



NOUVELLE LIGNE LYON TURIN - NUOVA LINEA TORINO LIONE  
PARTIE COMMUNE FRANCO-ITALIENNE - PARTE COMUNE ITALO-FRANCESE  
CUP C11J0500030001

Chantier Opérationnel 04 / Cantiere Operativo 04  
CIG ZC32971235

Travaux de construction de l'espace visiteurs et parcours panoramique provisoires -  
Lavori di realizzazione dello spazio visitatori e percorso panoramico provvisori

Etude d'exécution - Progetto Esecutivo  
Génie civil - Opere civili  
Viste 3D

Indice	Date / Data	Modifications / Modifiche	Elab. per / Concepito da	Verifié par / Controllato da	Autorisé par / Autorizzato da
0	16/10/2020	Prima emissione Première diffusion	S. CARTA	M. MARELLI	A. POLLI
A	02/11/2020	Seconda Emissione Deuxième émission	S. CARTA	M. MARELLI	A. POLLI
B	16/11/2020	Terza Emissione Troisième émission	S. CARTA	M. MARELLI	A. POLLI

0401921880FA150Z	ESHST1141B
------------------	------------

