

QUOTATURA IN mm

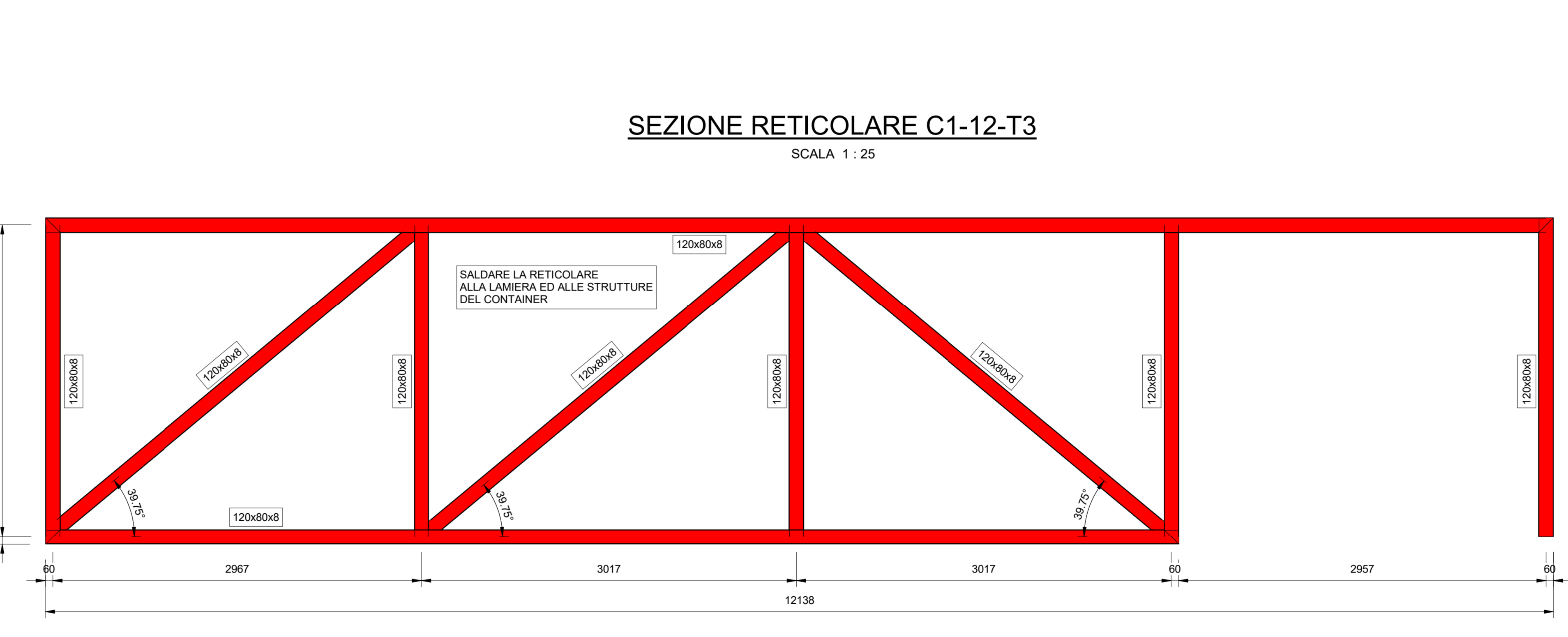
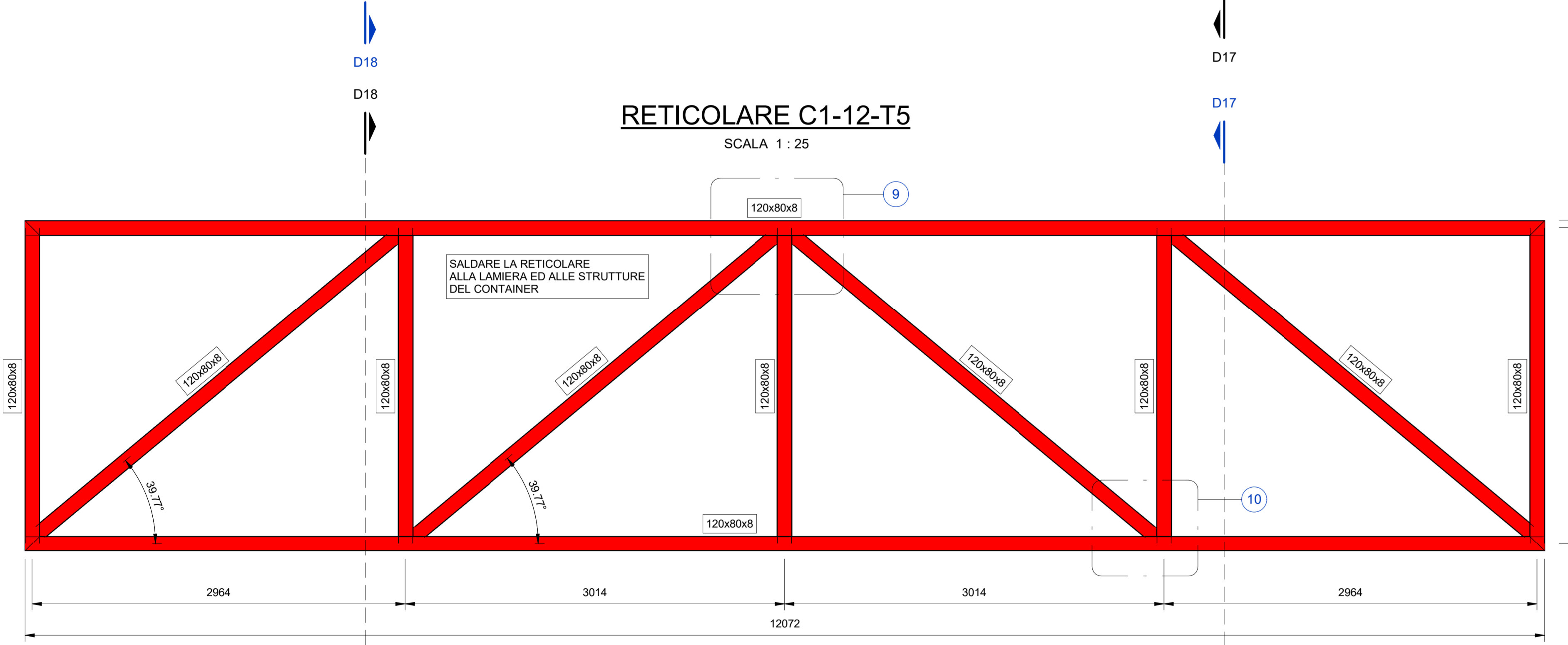
SALDATURA IN OFFICINA AGLI ELEMENTI STRUTTURALI DEL CONTAINER (PROFILI E LAMIERE) I DETTAGLI TIPOLOGICI DI INTERVENTO SONO INDICATI NELLE TAVOLE SPECIFICHE

NOTE PER IL MONTAGGIO:
 TUTTI I CONTAINER DI PIANO TERRA DOVRANNO ESSERE SALDATI AL PIEDE, SULLE PIASTRE APPPOSITAMENTE ANNEGATE NEL GETTO DI FONDAZIONE SALVO DOVE DIVERSAMENTE INDICATO. TUTTI I CONTAINER DOVRANNO ESSERE COLLEGATI FRA LORO ATTRAVERSO GLI ACCESSORI SPECIFICI; LA TIPOLOGIA DI CONNESSIONE DOVRÀ ESSERE PREVENTIVAMENTE APPROVATA DALLA DIREZIONE LAVORI E DAL PROGETTISTA.
 I COLLEGAMENTI DEVONO ESSERE SIA VERTICALI SIA LATERALI
 SULLA BASE DEL PRESENTE ELABORATO IL FORNITORE DEI CONTAINER PRODURRÀ IL PROPRIO PIANO DI FABBRICAZIONE E CONTROLLO. EVENTUALI RICHIESTE DI CHIARIMENTI E MODIFICHE SARANNO SOTTOPOSTE PER APPROVAZIONE AL PROGETTISTA ESECUTIVO E ALLA DIREZIONE LAVORI

CARATTERISTICHE DEI MATERIALI

COPRIFERRO =5cm	CLASSE DI RESISTENZA	DIAMETRO MAX. INERTE	CLASSE ESPOSIZIONE AMBIENTALE UNI EN 206-1
CLS. PER MAGRONE	C12/15	D=32	X0
CLS. PER FONDAZIONE	C35/45	D=32	XD3

ACCIAIO PER ARMATURA B450C TRAFILATO IN BARRE TONDE 5 <= Ø <= 40 AD ADERENZA MIGLIORATA (CONFORME D.M. 17.01.2018)

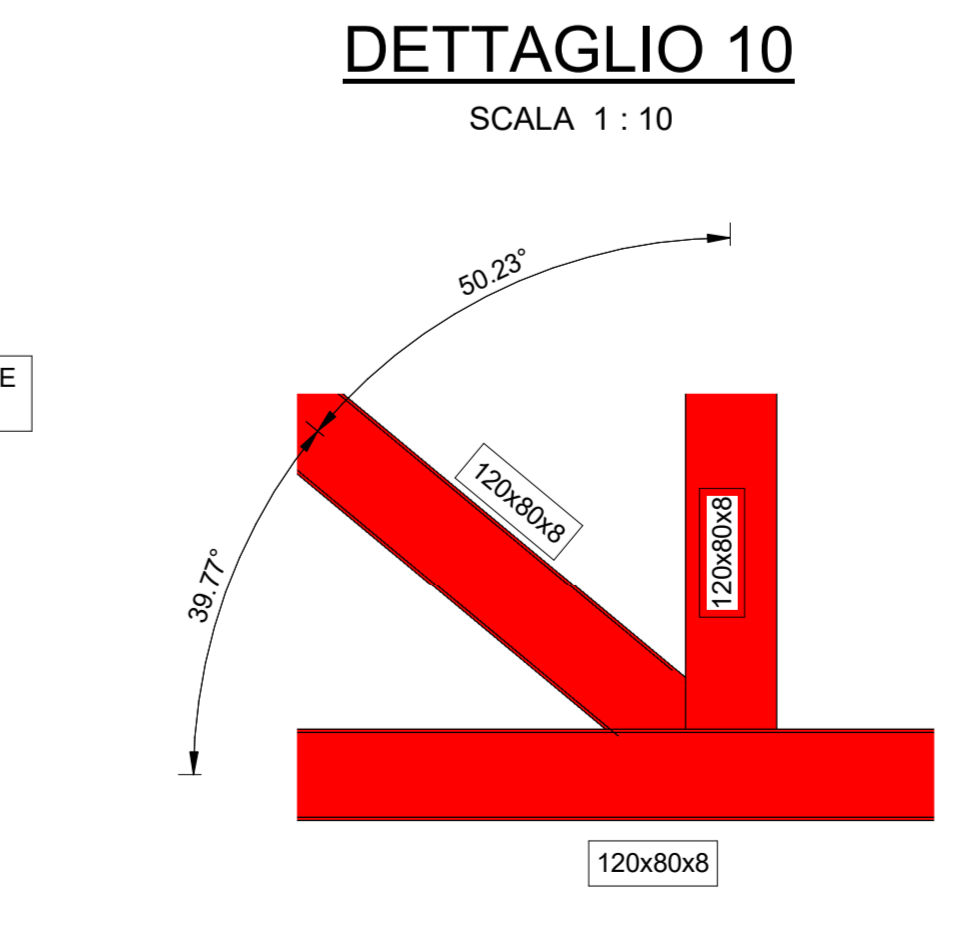
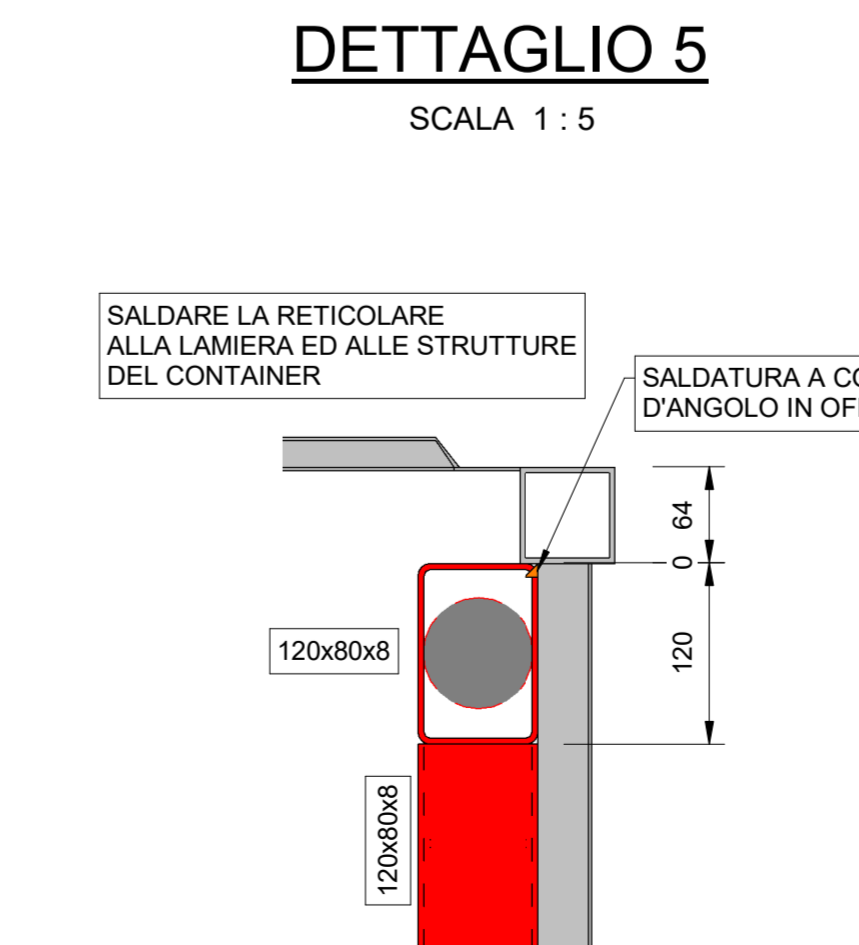
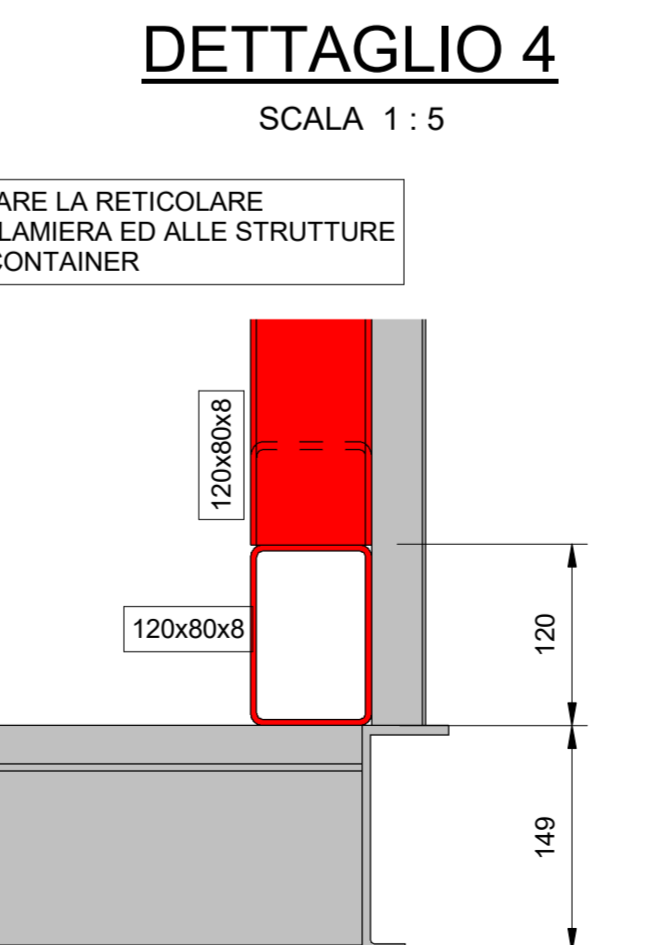
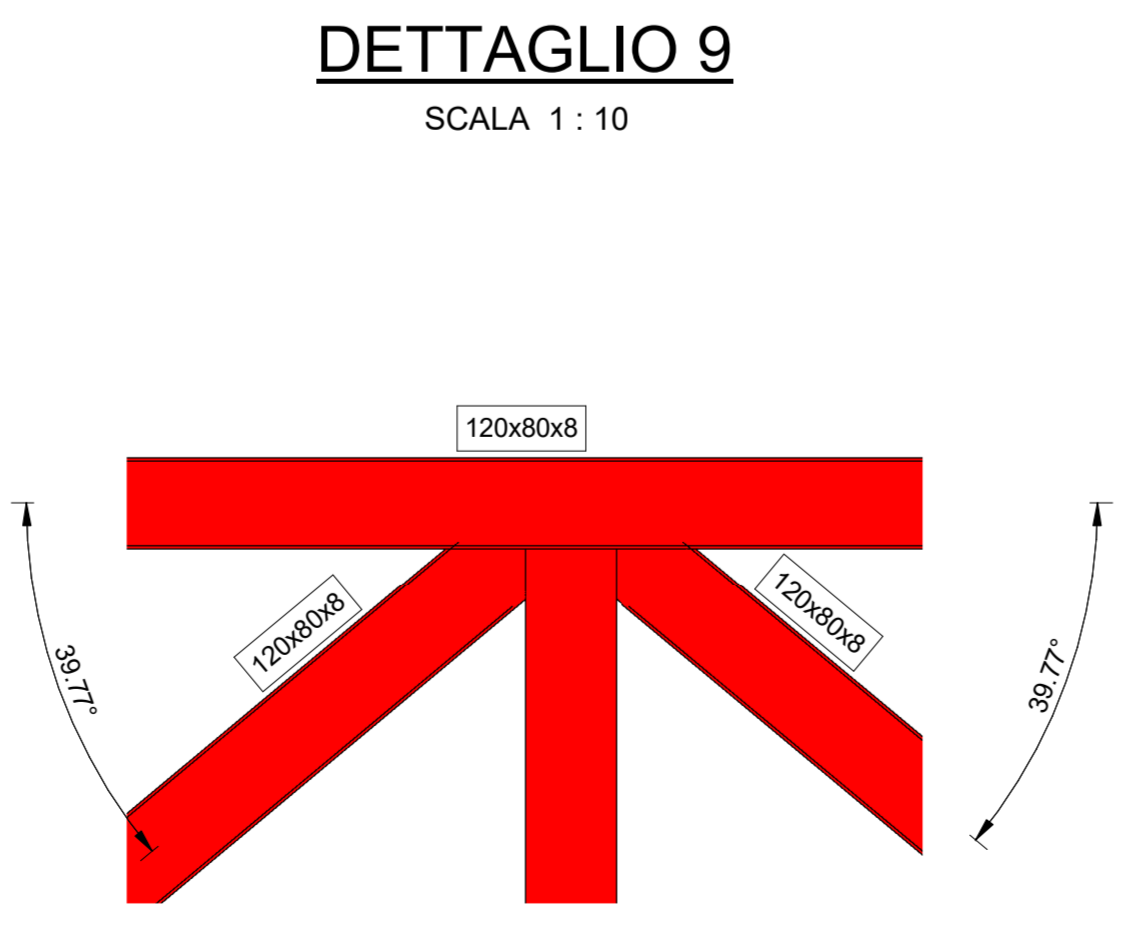
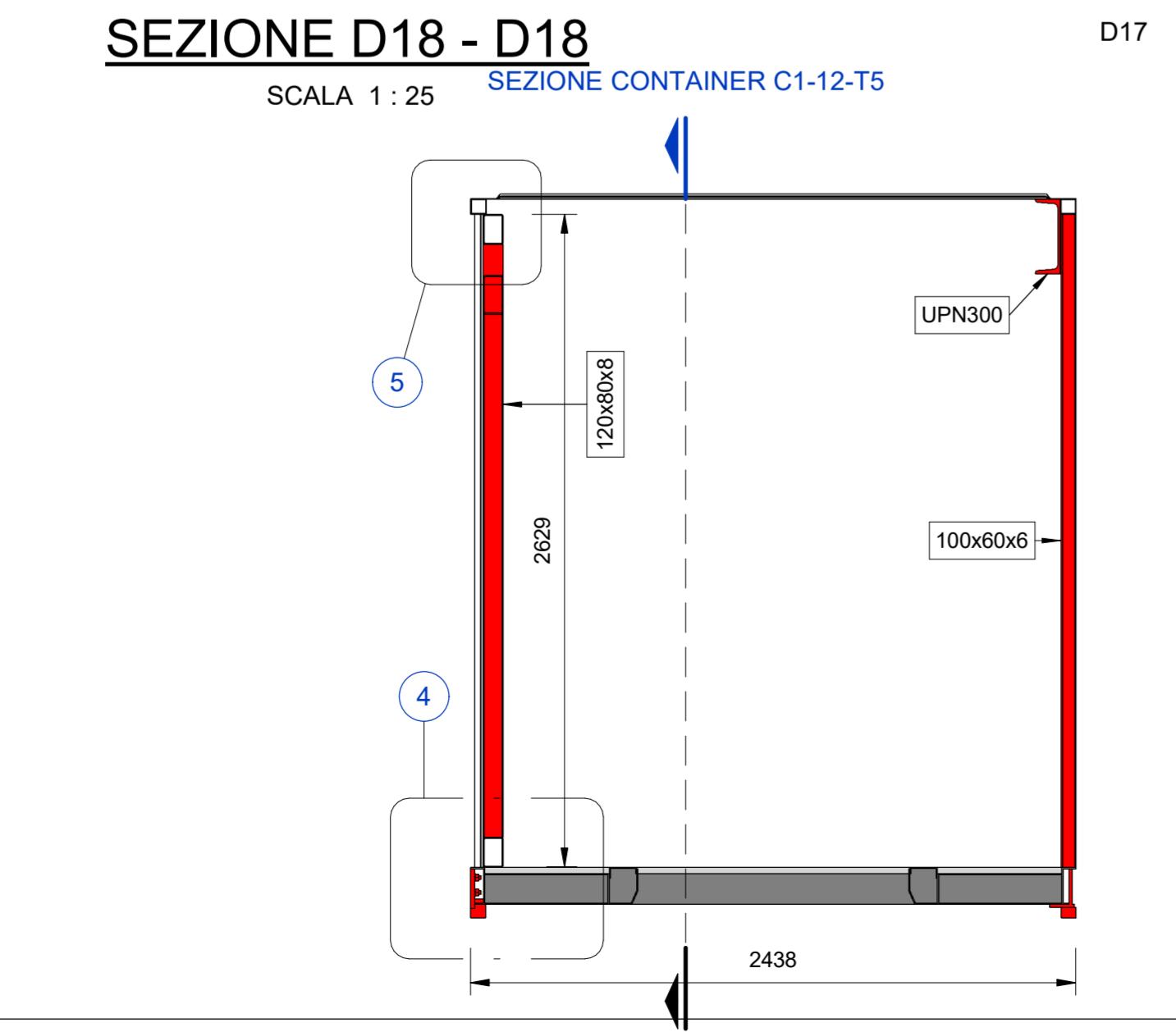
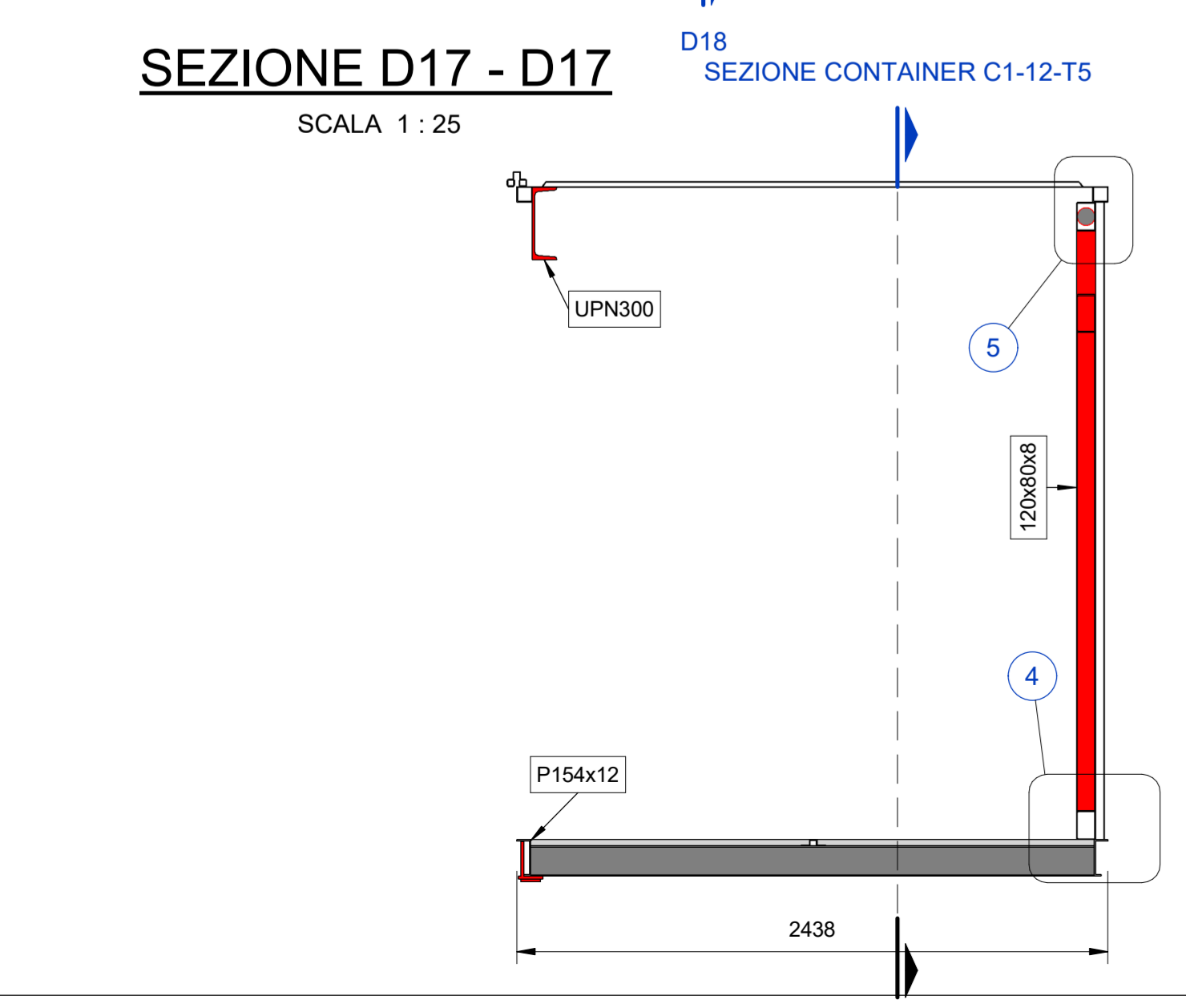


CARATTERISTICHE DEI MATERIALI

ACCIAIO PER CARPENTERIA METALLICA
 PER ELEMENTI SALDATI SP. t <= 40 mm : ACCIAIO S355J2
 CLASSE DI ESECUZIONE EXC3

GIUNZIONI BULLONATE SALDATURE
 VITI CLASSE 10.9
 DADI CLASSE 10
 ROSETTE CLASSE C50

SALDATURE A COMPLETA PENETRAZIONE OVE PRESCRITTO



ELABORATI DI RIFERIMENTO CONTAINER CON RETICOLARE

CODICE	CONTAINER
040 1921880 FA15 E DD ST 1124	C1-12-T3
040 1921880 FA15 E DD ST 1126	C1-12-T5

CARATTERISTICHE DELLE SALDATURE

(SIMBOLOGIA SECONDO UNI-EN 22553)

SALDATURE ANGOLARI TIPICHE (Se non diversamente indicato)	A COMPLETA PENETRAZIONE SALDATURA INT. CLASSE
T1 >= T2 Z=0.7xT2	

TUNNEL EURALPIN LYON TURIN

NOUVELLE LIGNE LYON TURIN - NUOVA LINEA TORINO LIONE
 PARTIE COMMUNE FRANCO-ITALIENNE - PARTE COMUNE ITALO-FRANCOISE
 CUP C11J0500030001

Chantier Opérationnel 04 / Cantiere Operativo 04
 CIG ZC32971235

Travaux de construction de l'espace visiteurs et parcours panoramique provisoires -
 Lavori di realizzazione dello spazio visitatori e percorso panoramico provvisori

Etude d'exécution - Progetto Esecutivo
 Génie civil - Opere civili
 Travi Reticolari - Carpenteria

Index	Date	Modifications/Modifiche	Elaboré par / Concepito da	Vérifié par / Controlato da	Approuvé par / Autorizzato da
0	02/11/2020	Primo emissione Primo disegno	S. CARTA	M. MARELLI	A. POLI
A	16/11/2020	Seconda emissione Disegnato revisione	S. CARTA	M. MARELLI	A. POLI

0 4 0 1 9 2 1 8 8 0 F A 1 5 0 Z E DD ST 1146 A

ELABORATI DI RIFERIMENTO CONTAINER CON RETICOLARE

CARATTERISTICHE DELLE SALDATURE

SCALA / FORNITORE

AP

TEL: +33 (0)4 79 68 56 50 - Fax: +33 (0)4 79 68 56 75
 RCS Chambery 439 566 992 - TVA FR2438956962
 Propriété TELET Tous droits réservés - Propriété TELET Tutti i diritti riservati