

NOTA: "Il piano di dettaglio costruttivo "AS BUILT" delle formetrie, le predisposizioni di passaggi tuberie e cavi, gli ancoraggi dei macchinari impiantistici, l'adeguatezza normativa e quant'altro necessario al corretto funzionamento degli stessi sarà prodotto dal/dai fornitore/i degli impianti e sottoposto ad approvazione del progettista esecutivo e della direzione lavori".

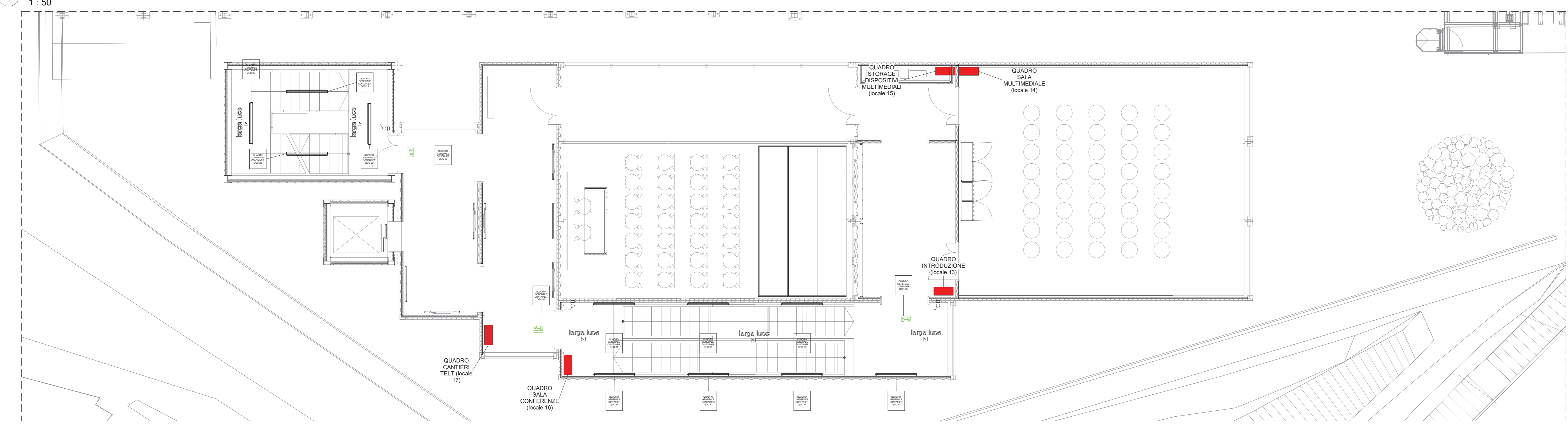
LEGENDA SISTEMA ELETTRICO

	Quadro elettrico generale di bassa tensione
	Quadro elettrico di zona costituito da: - Interruttore generale automatico con rete differenziale salvavita - Interruttori automatici n. 2 - Presa industriale
	Apparecchio per illuminazione a parete o soffitto tipo Intra-Lighting 3250lm 27W
	Apparecchio per illuminazione sospeso a soffitto tipo Intra-Lighting 2380lm 25W
	LED rosso per segnalazione allarme bagno diversamente abili
	Luce di emergenza da 24W autoalimentata
	Sensore volumetrico di presenza per accensione luci
	Interruttore comando dispositivi di illuminazione
	Corpo illuminante per installazione a parete e/o a soffitto per indicazione vie di fuga. Modalità di funzionamento SE. Ricarica completa batteria 12h e autonomia pari a 1 ore. Sorgente luminosa a LED 148 W. Grado di protezione IP40. Ibroneo al funzionamento con sistema di autodiagnostica centralizzato. Completo di targhetta segnaletica autoadesiva con scritta "USCITA DI SICUREZZA"

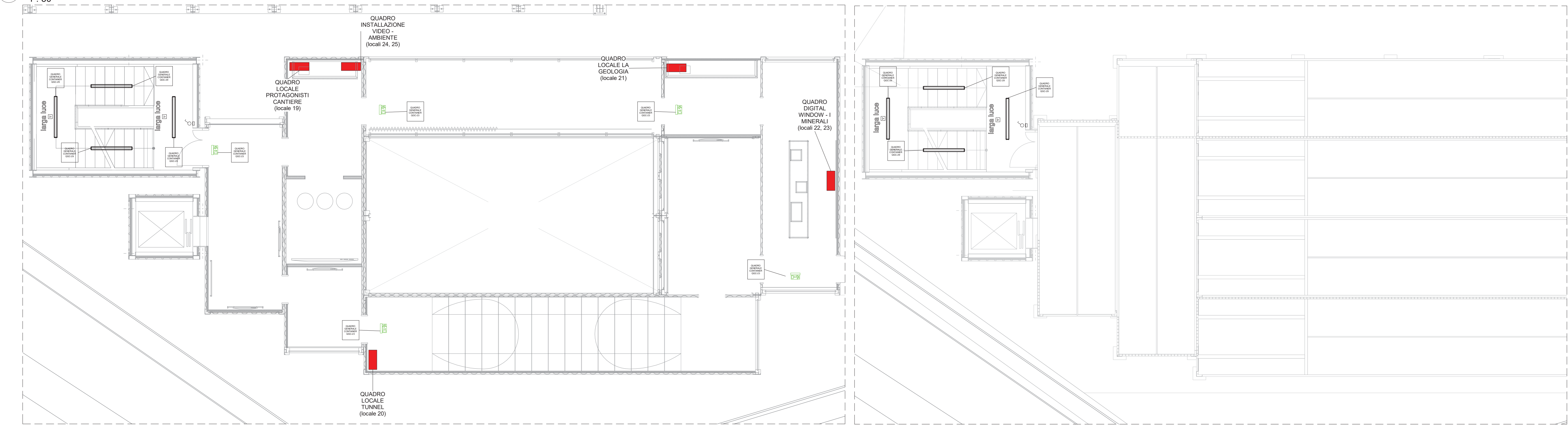
Legenda

	mq
01 ALBERO	
02 Ingresso all'area visitatori	
03 AREA COPERTA DI	
04 ATTESA	40,92
05 BUSSOLA D'INGRESSO	3,30
06 FOYER	26,88
07 DESK RECEPTION	6,81
08 BACK OFFICE	3,09
09 SPOGLIATOIO VISITATORI	40,72
10 WC	17,66
11 LOCALE IMPIANTI	8,67
12 UFFICIO TECNICO	26,66
13 DISTRIBUZIONE	10,70
14 SCALONE	
15 Il corridoio mediterraneo	25,00
16 INTRODUZIONE	
17 Le tecniche di scavo	18,62
18 SALA MULTIMEDIALE	
19 Esperienza in realtà aumentata - 40 posti	54,76
20 STORAGE DISPOSITIVI MULTIMEDIALI	8,82
21 SALA CONFERENZE	
22 45 posti	63,81
23 I CANTIERI TELT	32,36
24 SCALA	9,82
25 I PROTAGONISTI	
26 le figure e la storia del cantiere	18,26
27 IL TUNNEL	26,34
28 LA GEOLOGIA	14,10
29 I MINERALI	10,37
30 DIGITAL WINDOW	2,13
31 L'AMBIENTE	33,62
32 INSTALLAZIONE VIDEO TERRAZZA PANORAMICA	6,07
33 Accesso al percorso sulla berlinese	90,09

1 ILLUMINAZIONE VANI SCALA E BAGNI - Pianta piano terra



2 ILLUMINAZIONE VANI SCALA - Pianta piano primo



3 ILLUMINAZIONE VANO SCALA - Pianta piano secondo

4 ILLUMINAZIONE VANO SCALA - Pianta copertura

TUNNEL EURALPIN LYON TURIN

NOUVELLE LIGNE LYON TURIN - NUOVA LINEA TORINO LIONE
PARTIE COMMUNE FRANCO-ITALIENNE - PARTE COMUNE ITALO-FRANCOISE
CUP C11I0500030001

Chantier Opérationnel 040 / Cantiere Operativo 040
CIG ZC32971235

NOM DE L'ETUDE/OUVRAGE - NOME STUDIO/OPERA
GENIE CIVIL - OPERE CIVILI
CONSTRUCTION - COSTRUZIONE
CHANTIERS MADDALENA - CANTIERE MADDALENA
ESPACE VISITEURS PROVISOIRE - SPAZIO VISITATORI TEMPORANEO

IMPIANTO DI ILLUMINAZIONE BAGNI E VANI SCALA ED EMERGENZA

Index	Date / Data	Modification / Modifica	Elab per / Concepito da	Verif per / Controllato da	Assenti per / Adottato da
D	16/10/2020	Primo emissione Primo disegno	AT/ut	AT/ut	A.POLI
A	28/10/2020	Seconda emissione Secondo disegno	AT/ut	AT/ut	A.POLI
B	02/11/2020	Terza emissione Terzo disegno	AT/ut	AT/ut	A.POLI
C	17/11/2020	Quarta emissione Quarto disegno	AT/ut	AT/ut	A.POLI

0 4 0 1 9 2 1 8 8 F A 1 5 0 Z

E PLIM 1207C

PINI ITALIA

plac ACC
naturale architettura

Come indicato
SCALA / SCALE
Indirizzo / Address: GSD

PRODOTTO DA: BOSTER

CONTRATTORE DI LAVORI: MONTI & ORIO

13 avenue des Lacs de Constanze - 73170 LE BOURGET DU LAC (France)
Tel: +33 (0)4 78 65 55 52 - Fax: +33 (0)4 78 65 55 75
RCS Chambery 439 556 912 - TVA: FR 0343655952
Projeteur TELT / Studi olandesi
Projeteur TELT / Studi olandesi

10/21_Campio_madalla_001_13_Aug