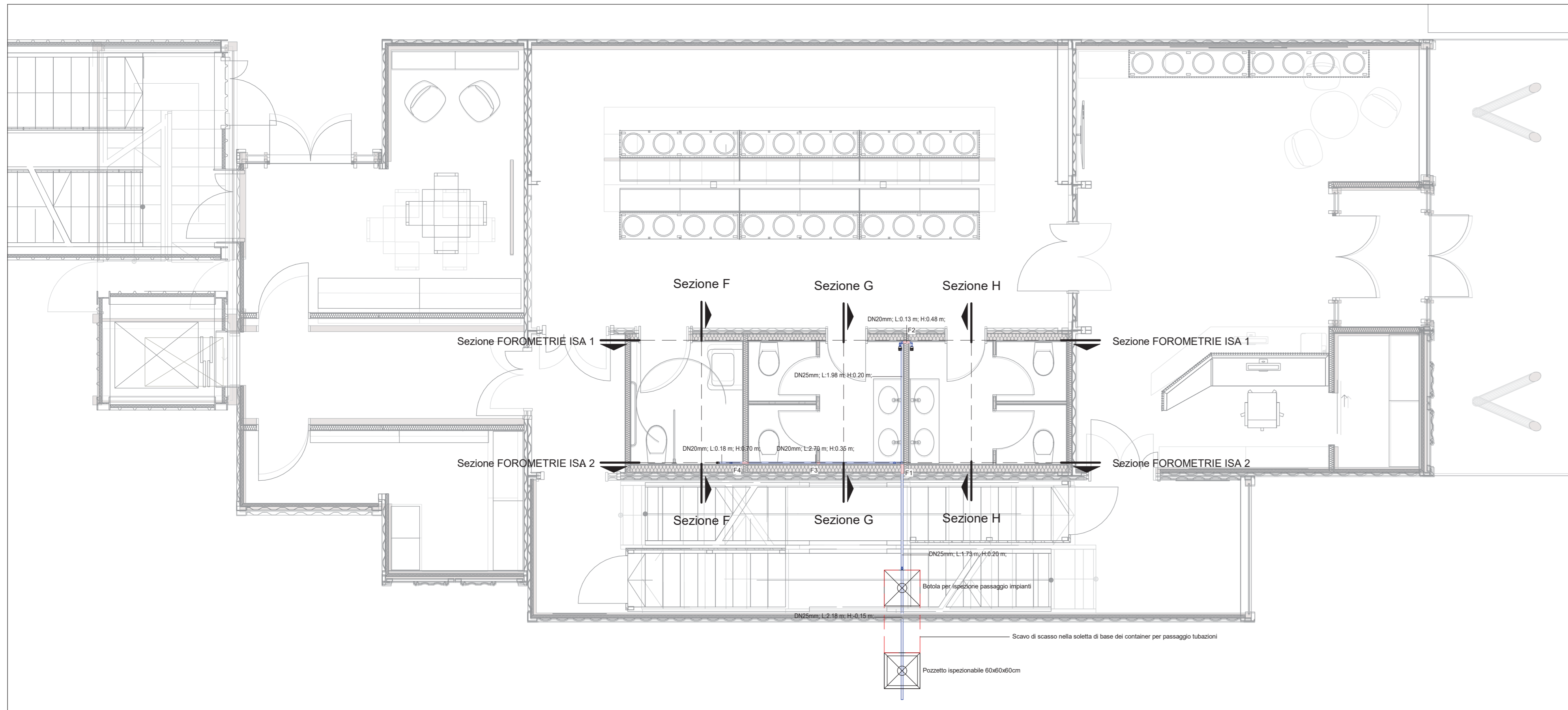
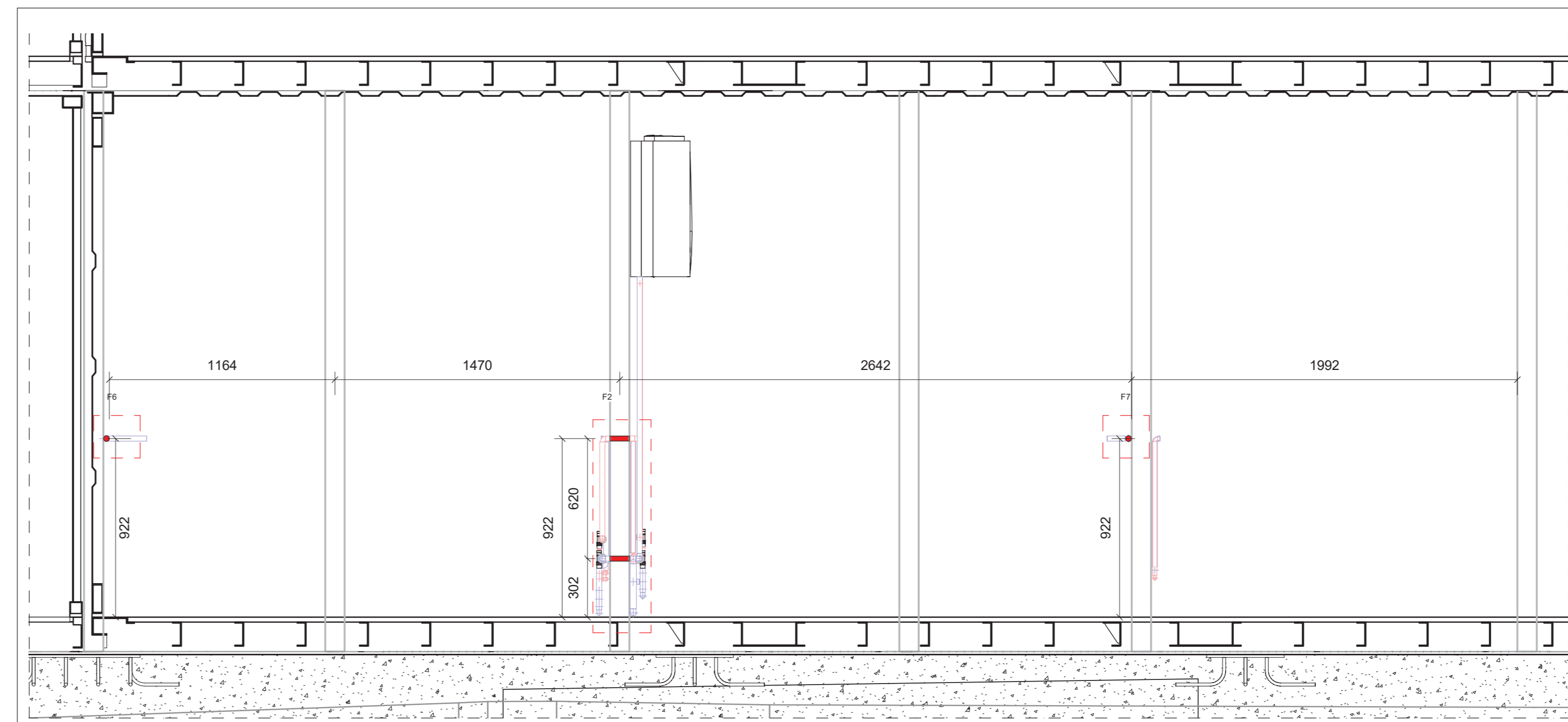


ISA - Piano Terra
SCALA 1 : 50

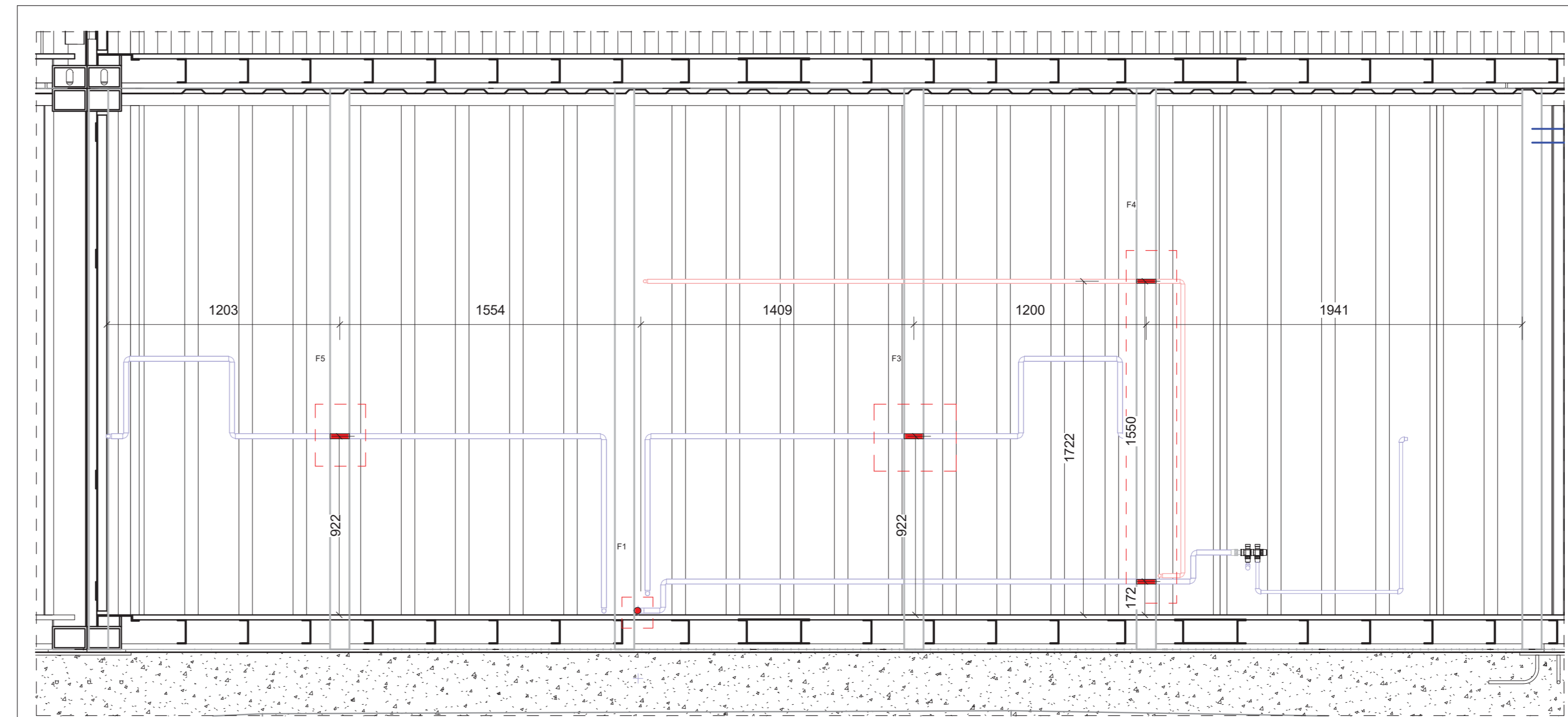


ISA - Piano Terra - Adduzione acqua dall'esterno
SCALA 1 : 50



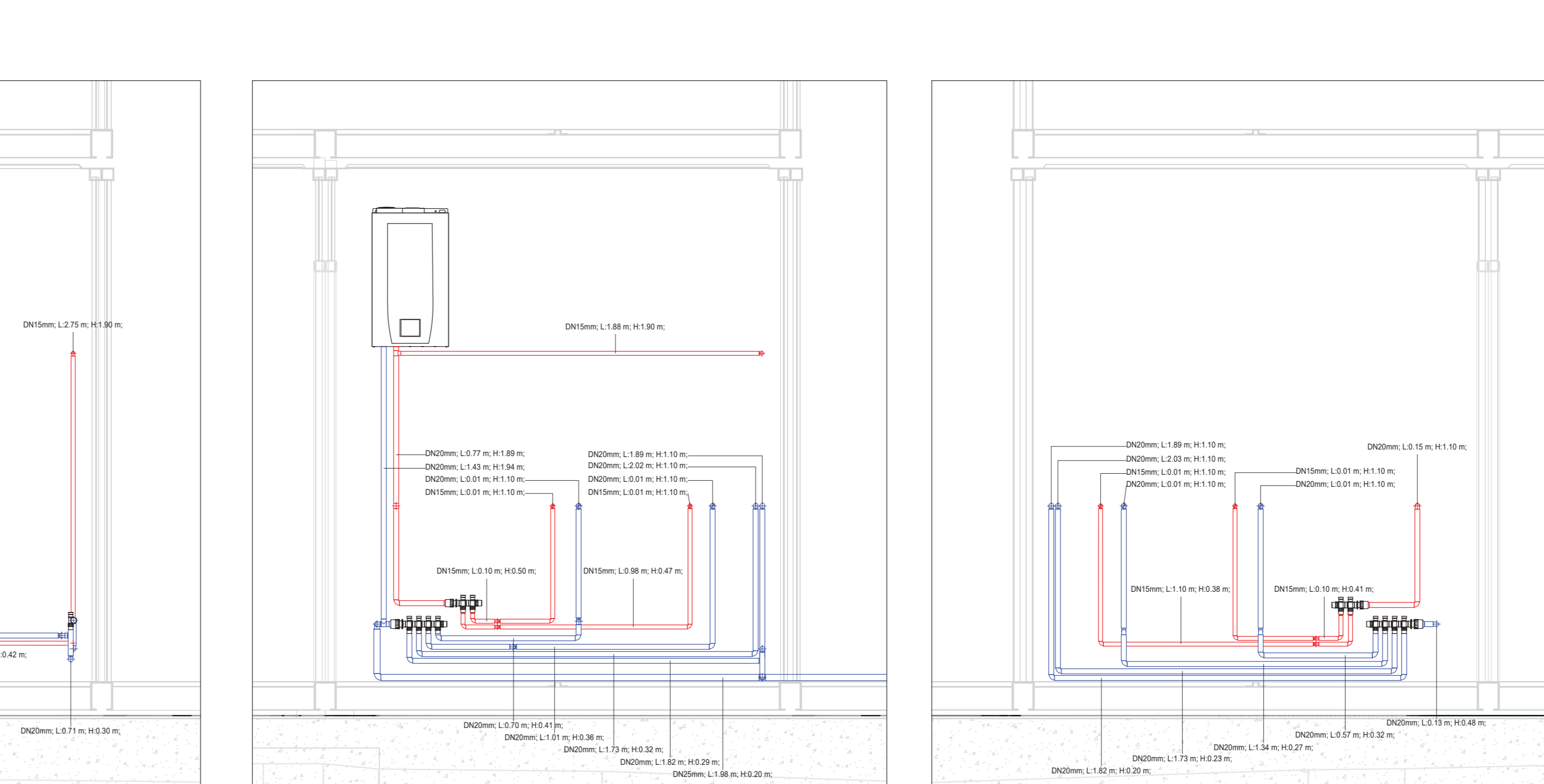
Forometrie passaggio tubazioni:
 -F2 passaggio per tub a quota 302mm da pavimento di diametro DN20 per acqua fredda sanitaria e a quota 922mm da pavimento di diametro DN20 per acqua calda sanitaria;
 -F6 passaggio per tubi a quota 922mm da pavimento di diametro DN20;
 -F7 passaggio per tubi a quota 922mm da pavimento di diametro DN20.

Sezione FOROMETRIE ISA 1
SCALA 1 : 20



Forometrie passaggio tubazioni:
 -F1 passaggio per tubo a quota 22mm da pavimento di diametro DN25;
 -F3 passaggio per tubi a quota 922mm da pavimento di diametro DN20;
 -F5 passaggio per tubi a quota 922mm da pavimento di diametro DN20;
 -F4 passaggio per tub a quota 1722mm da pavimento di diametro DN20 per acqua fredda sanitaria e a quota 1722mm da pavimento di diametro DN15 per acqua calda sanitaria.

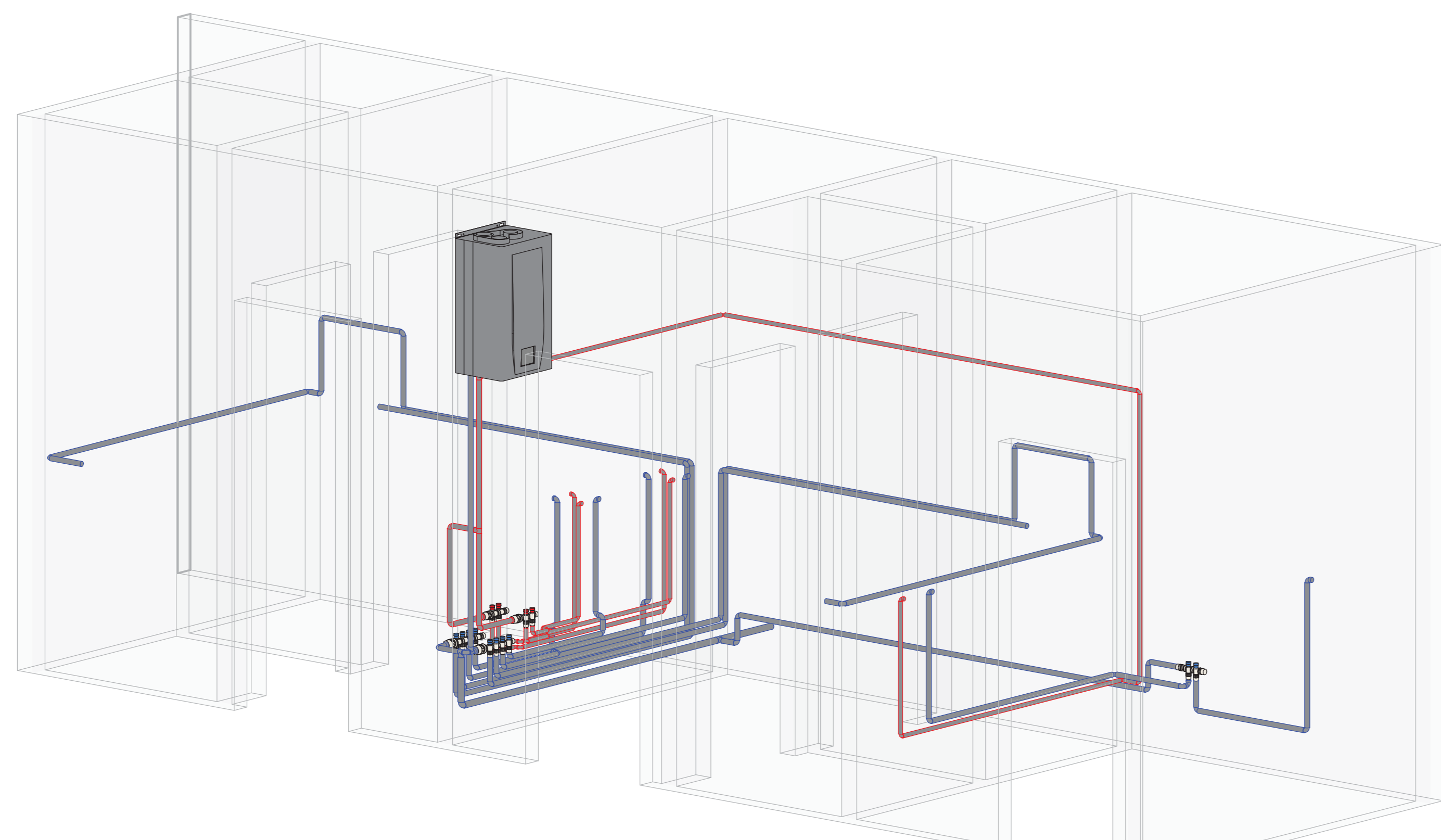
Sezione FOROMETRIE ISA 2
SCALA 1 : 20



Sezione F
SCALA 1 : 20

Sezione G
SCALA 1 : 20

Sezione H
SCALA 1 : 20



VISTA 3D IMPIANTO ISA

LEGENDA IMPIANTO IDRICO-SANITARIO	
Tubazione di adduzione acqua fredda sanitaria addocciata in PPR a norma UNI EN ISO 15874. Distribuzione in traccia a parete - Diametri indicati in tavola.	
Tubazione di adduzione acqua calda sanitaria in PPR a norma UNI EN ISO 15874. Distribuzione in traccia a parete - Diametri indicati in tavola.	
Tubazione di scarico acque reflue in PVC a norma UNI EN ISO 15874. Distribuzione in traccia a parete - Diametri indicati in tavola.	
Collettore semplice, componibile con valvole di intercettazione. Corpo in lega antiscalfitturazione. Pmax d'esercizio: 10 bar. Campo di temperatura: 5-100°C.	
Boiler elettrico da 15 litri tipo Ariston	

NOTE:
 Il piano di dettaglio costruttivo "as built" delle forometrie, le predisposizioni di passaggio di tuberie e cavi, gli ancoraggi dei macchinari impiantistici, l'adeguatezza normativa e quant'altro necessario al corretto funzionamento degli stessi sarà prodotto dagli fornitori degli impianti e sottoposto ad approvazione del progettista esecutivo e della direzione lavori.

TUNNEL EURALPIN LYON TURIN

NOUVELLE LIGNE LYON TURIN - NUOVA LINEA TORINO LIONE
 PARTIE COMMUNE FRANCO-ITALIENNE - PARTE COMUNE ITALO-FRANCOISE
 CUP C11I0500030001

Chantier Opérationnel 040 / Cantiere Operativo 040
 CIG ZC32971235

NOM DE L'ETUDE/OUVRAGE - NOME STUDIO/OPERA
 GENIE CIVIL - OPERE CIVILI
 CONSTRUCTION - COSTRUZIONE
 CHANTIERS MADDALENA - CANTIERE MADDALENA
 ESPACE VISITEURS PROVISoire - SPAZIO VISITATORI TEMPORANEO

IMPIANTO IDRICO-SANITARIO - PIANO TERRA

Index	Date / Data	Modification / Modifica	Elaboré par / Elaborato da	Verifié par / Verificato da	Approuvé par / Approvato da
G	28/10/2020	Primo emission Prévision diffusion	AT&T	AT&T	A.POLLI
A	02/11/2020	Seconde emission Seconde diffusion	AT&T	AT&T	A.POLLI
B	13/11/2020	Tertia emission Troisième diffusion	AT&T	AT&T	A.POLLI

0 4 0 1 9 2 1 8 8 F A 1 5 0 Z

E PLIM 12 09B

PRODOTTORE

LAVORAZI/OPERAZIONI

Come indicato

SCALA FORNITE

Boiler / Boiler

L'OPERATORE PU' LOCALIZZARE MATERIE E QUANTITA'