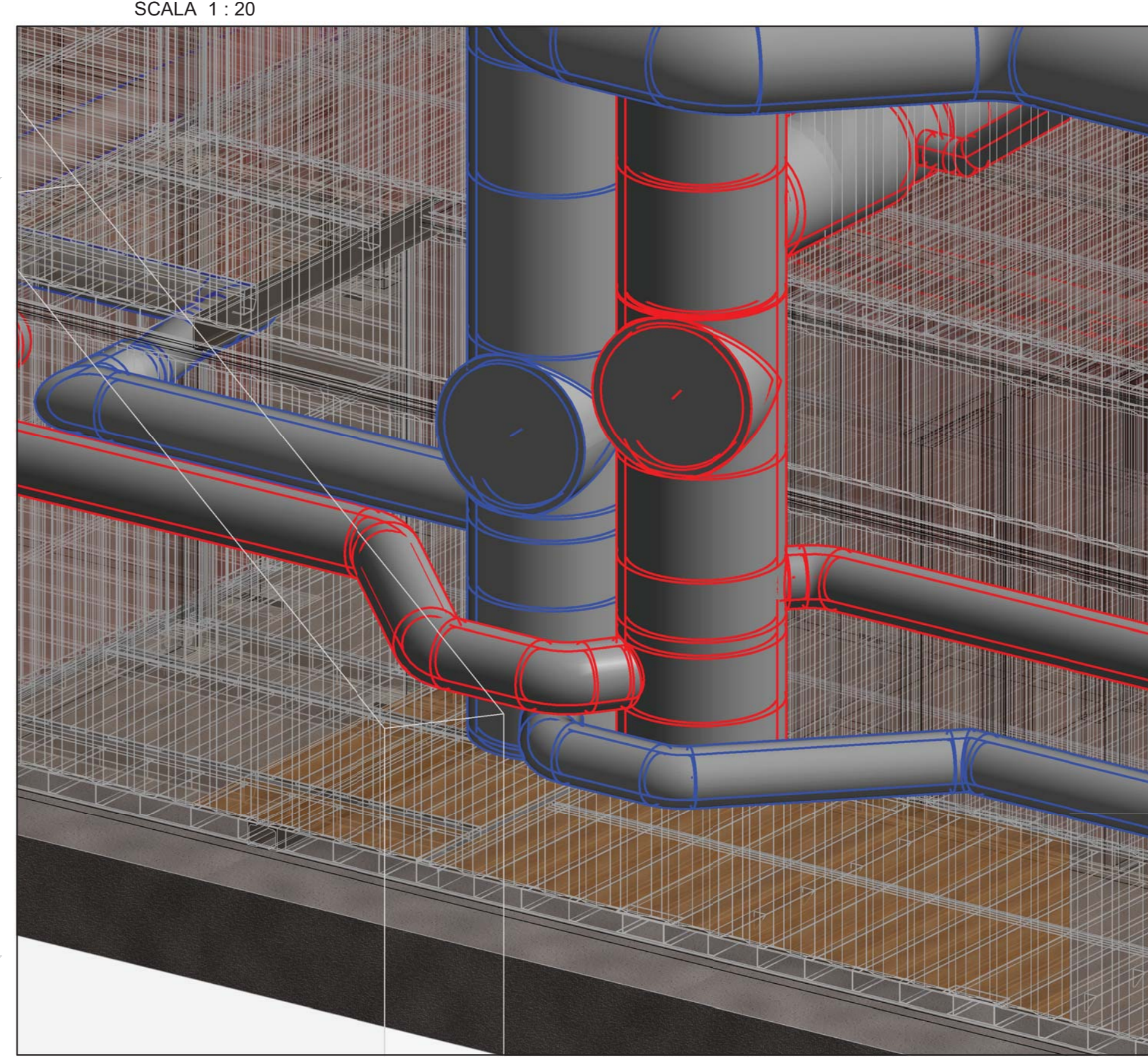
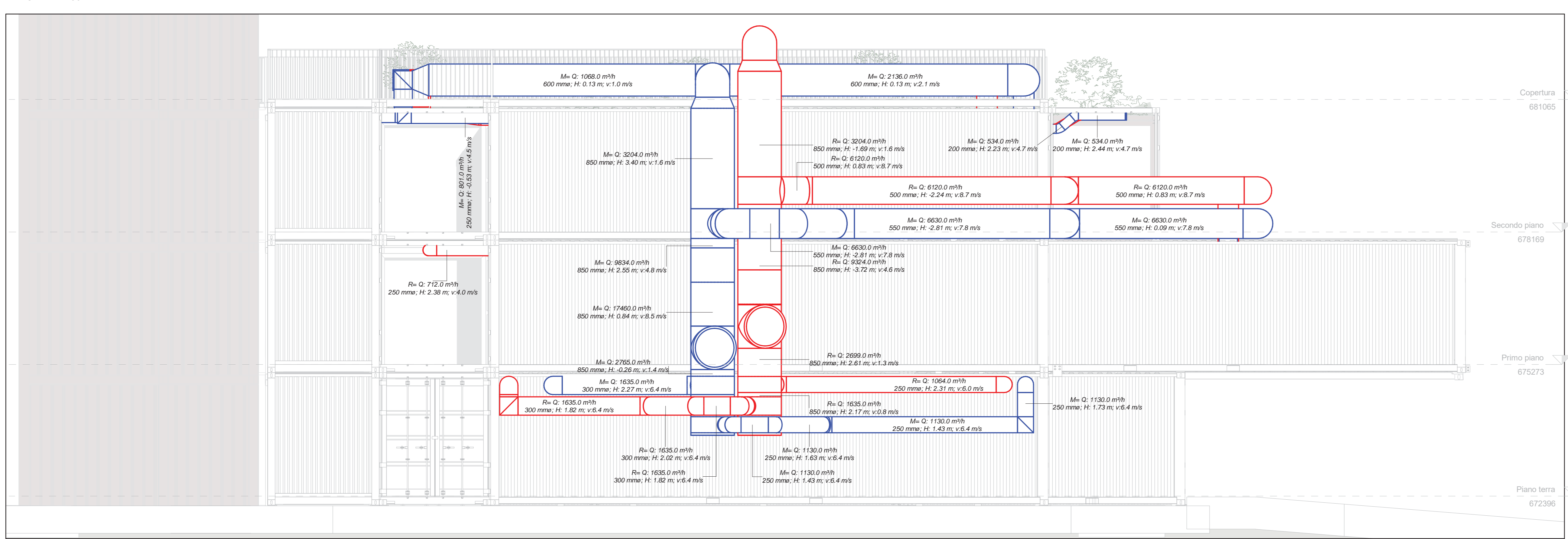
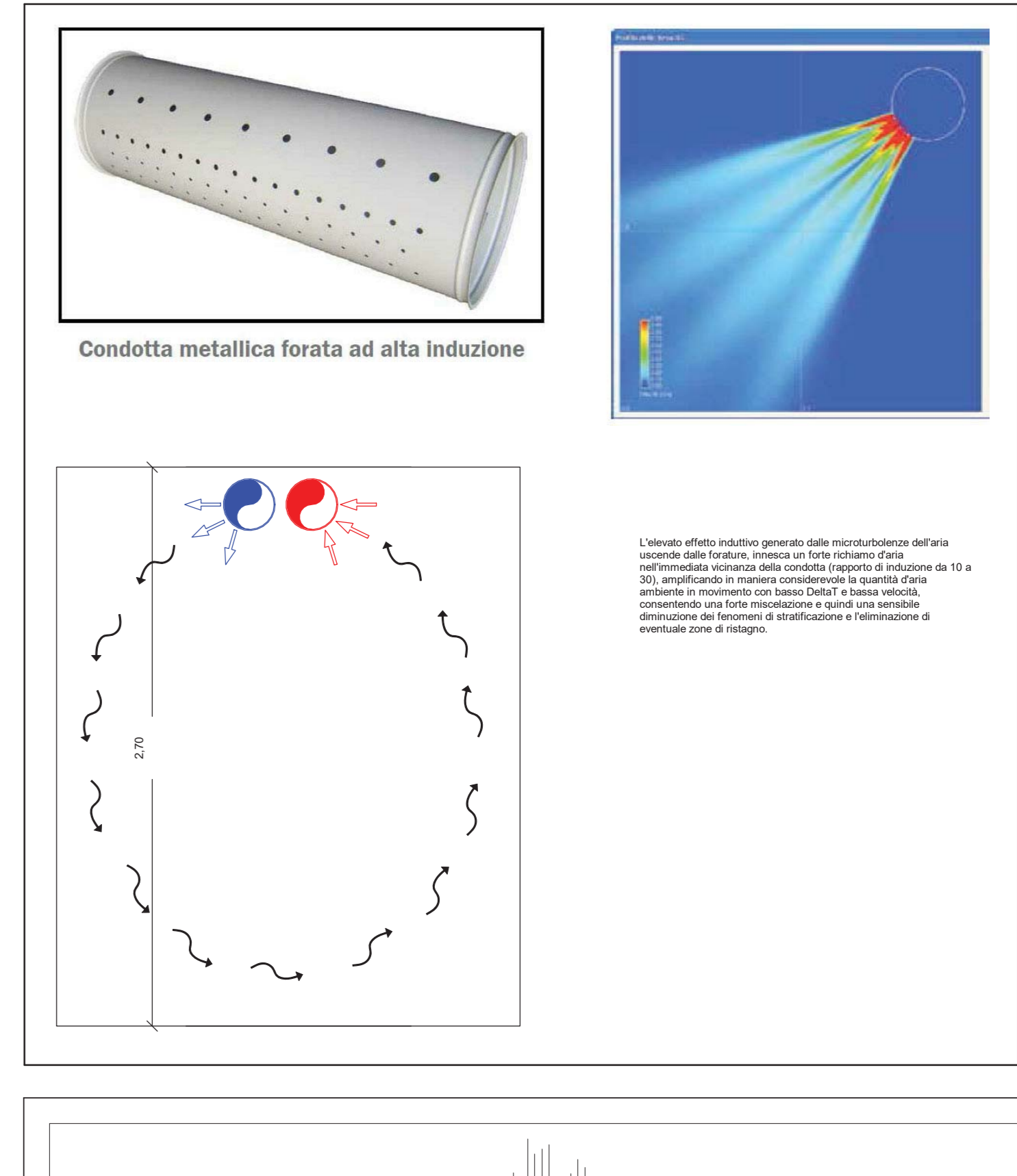
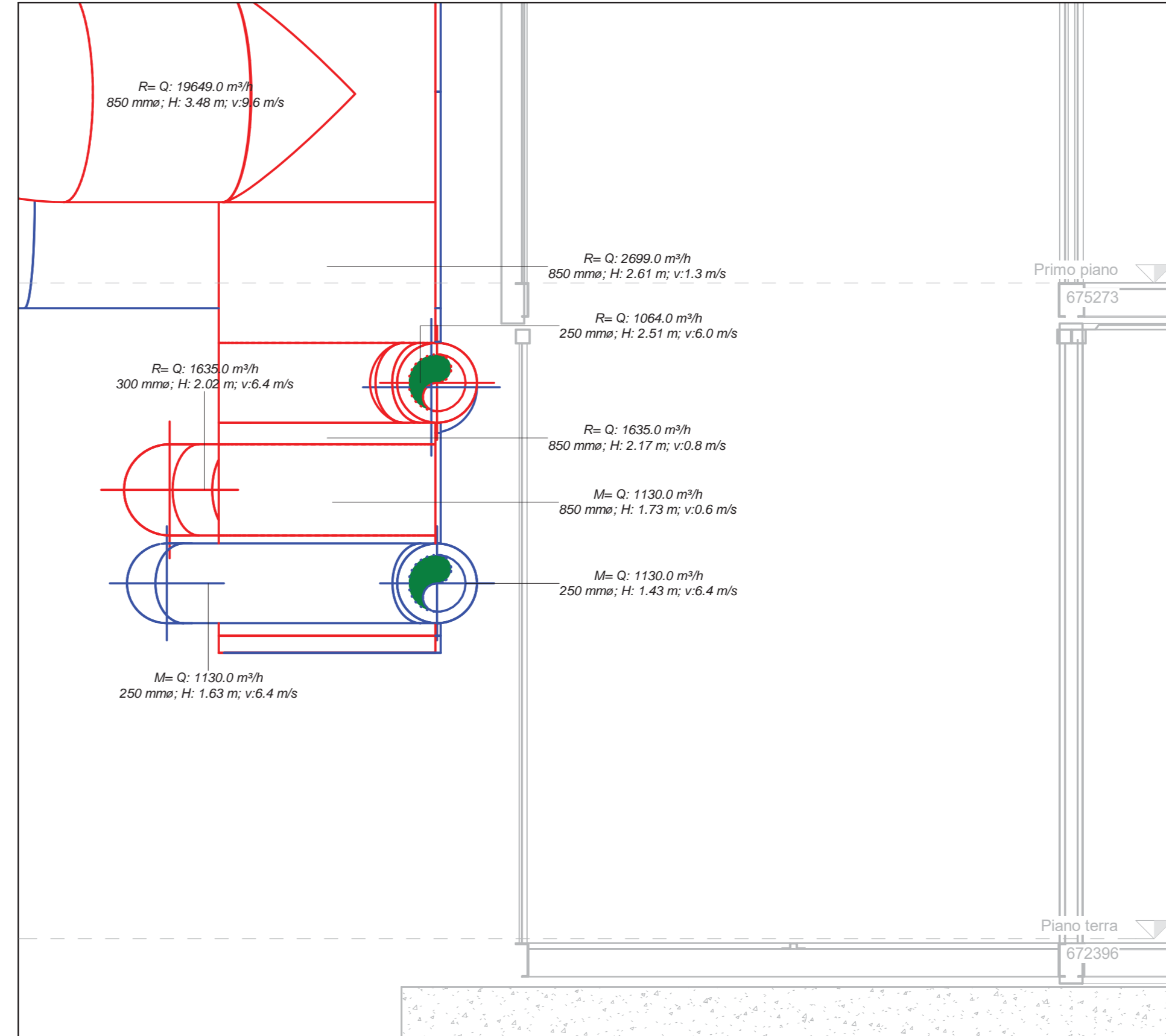
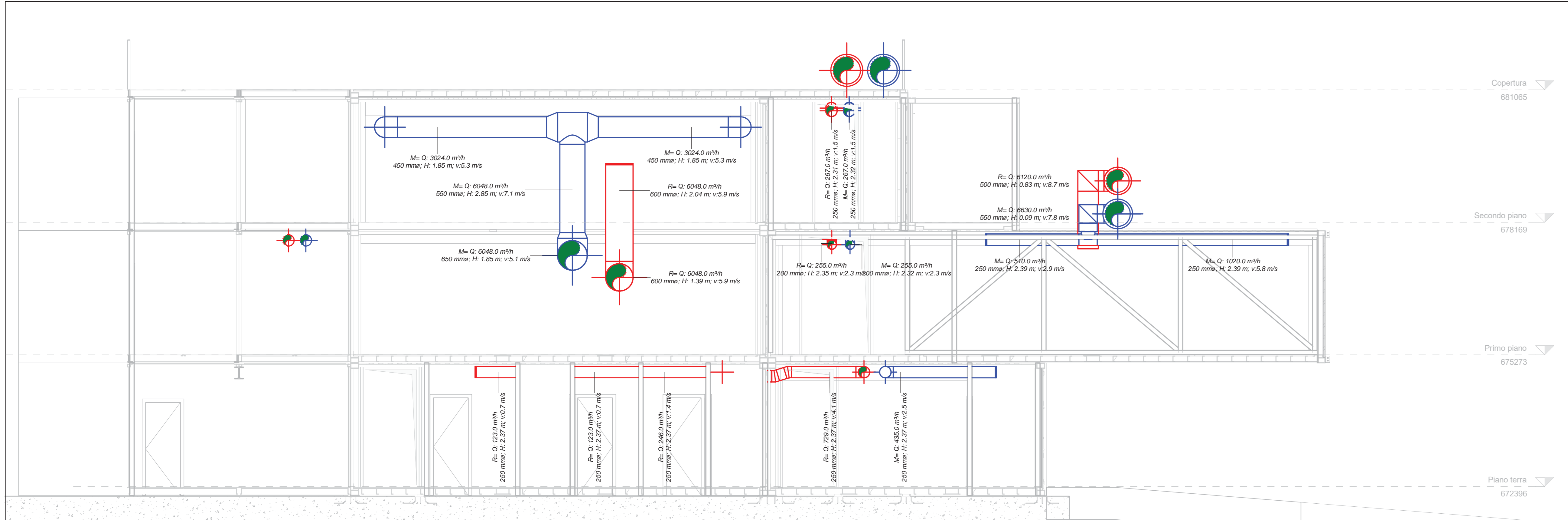


LEGENDA HVAC	
Condotti di mandata aria realizzati in lamiera d'acciaio zincata forata ad alta induzione a sezione circolare. Dimensioni (mm), portate d'aria (m³/h) e velocità dell'aria (m/s) indicate in tavola.	MANDATA
Condotti di ripresa aria realizzati in lamiera d'acciaio zincata forata ad alta induzione a sezione circolare. Dimensioni (mm), portate d'aria (m³/h) e velocità dell'aria (m/s) indicate in tavola.	RIPRESA
Condotti di estrazione aria bagni realizzati in lamiera d'acciaio zincata forata ad alta induzione a sezione circolare. Dimensioni (mm), portate d'aria (m³/h) e velocità dell'aria (m/s) indicate in tavola.	ESTRUZIONE BAGNI
Condotti verticali di mandata e ripresa realizzati in lamiera d'acciaio zincata a sezione circolare. Dimensioni (mm), portate d'aria (m³/h) e velocità dell'aria (m/s) indicate in tavola.	
Condotti verticali di estrazione aria bagni realizzati in lamiera d'acciaio zincata a sezione circolare. Dimensioni (mm), portate d'aria (m³/h) e velocità dell'aria (m/s) indicate in tavola.	
Griglia transit	

**NOTE:**

- Tutte le canalizzazioni sono realizzate in lamiera d'acciaio zincata, a sezione circolare, e passano a vista a ridosso della copertura/soffitto;
- Tutte le curve a raggio interno minore del 3/4 della dimensione minore del canale hanno tre deflettori interni;
- Sulle canalizzazioni di distribuzione aria andranno installate porticine di ispezione (necessarie per la pulizia interna dei canali) in accordo con la norma UNI EN 12097;
- L'altezza "H" xx m" riportata nelle etichette dei canali si riferisce all'altezza dell'intradosso dei canali rispetto al pavimento;
- Le dimensioni dei condotti e la loro posizione va verificata in cantiere prima della fornitura e dell'installazione delle componenti impiantistiche;
- Per tutti i canali posti all'esterno dell'edificio è previsto un isolamento di spessore pari a 50 mm;
- I canali esterni sono rivestiti con lamierino di alluminio;
- Il piano di dettaglio costruttivo "as built" delle forniture, le predisposizioni di passaggio di tuberie e cavi, gli ancoraggi dei meccanismi impiantistici, l'adeguatezza normativa e quantitativa necessario al corretto funzionamento degli stessi sarà prodotto dai fornitori degli impianti e sottoposto ad approvazione del progettista esecutivo e della direzione lavori.



TUNNEL EURALPIN LYON TURIN

NOUVELLE LIGNE LYON TURIN - NUOVA LINEA TORINO LIONE  
PARTIE COMMUNE FRANCO-ITALIENNE - PARTE COMMUNE ITALO-FRANCOISE  
CUP C1110500030001

Chantier Opérationnel 040 / Cantiere Operativo 040  
CIG ZC32971235

NOM DE L'ETUDE/OUVRAGE - NOME STUDIO/OPERA  
GENIE CIVIL - OPERE CIVILI  
CONSTRUCTION - COSTRUZIONE  
CHANTIERS MADDALENA - CANTIERE MADDALENA  
ESPACE VISITEURS PROVISIOIRE - SPAZIO VISITATORI TEMPORANEO

IMPIANTO MECCANICO - PIANO TERRA

Index	Date	Modifications	Elaboré par	Contrôlé par	Validé par	Approuvé par
A	16/10/2020	Primo emissione Previsione diffusions	AT&T	AT&T	AT&T	A. POLLI
A	26/10/2020	Seconda emissione Seconda diffusions	AT&T	AT&T	AT&T	A. POLLI
B	03/11/2020	Terza emissione Terzina diffusions	AT&T	AT&T	AT&T	A. POLLI
C	13/11/2020	Quarta emissione Quarta diffusions	AT&T	AT&T	AT&T	A. POLLI

0 4 0 1 9 2 1 8 8 F A 1 5 0 Z

E PLIM 1 2 1 6 C

PINI ITALIA

plac ACC

Come indicato

SCALA FORNITE

PRODOTTO DA

PROGETTO DA

13 rue du Lac de Constance - 71370 LE BOURGET DU LAC (France)  
Tel: +33 (0)3 78 55 55 57 - Fax: +33 (0)3 78 55 57 75  
ACS Charleville 439 556 952 - TVA: FR 0343955952  
Projeteur TELT TOUTE DÉLIVRÉE

TELT S.p.A. - Società Tecnica - "Bâtiment Technique"  
13 rue du Lac de Constance - 71370 LE BOURGET DU LAC (France)  
Tel: +33 (0)3 78 55 55 57 - Fax: +33 (0)3 78 55 57 75  
ACS Charleville 439 556 952 - TVA: FR 0343955952  
Projeteur TELT TOUTE DÉLIVRÉE