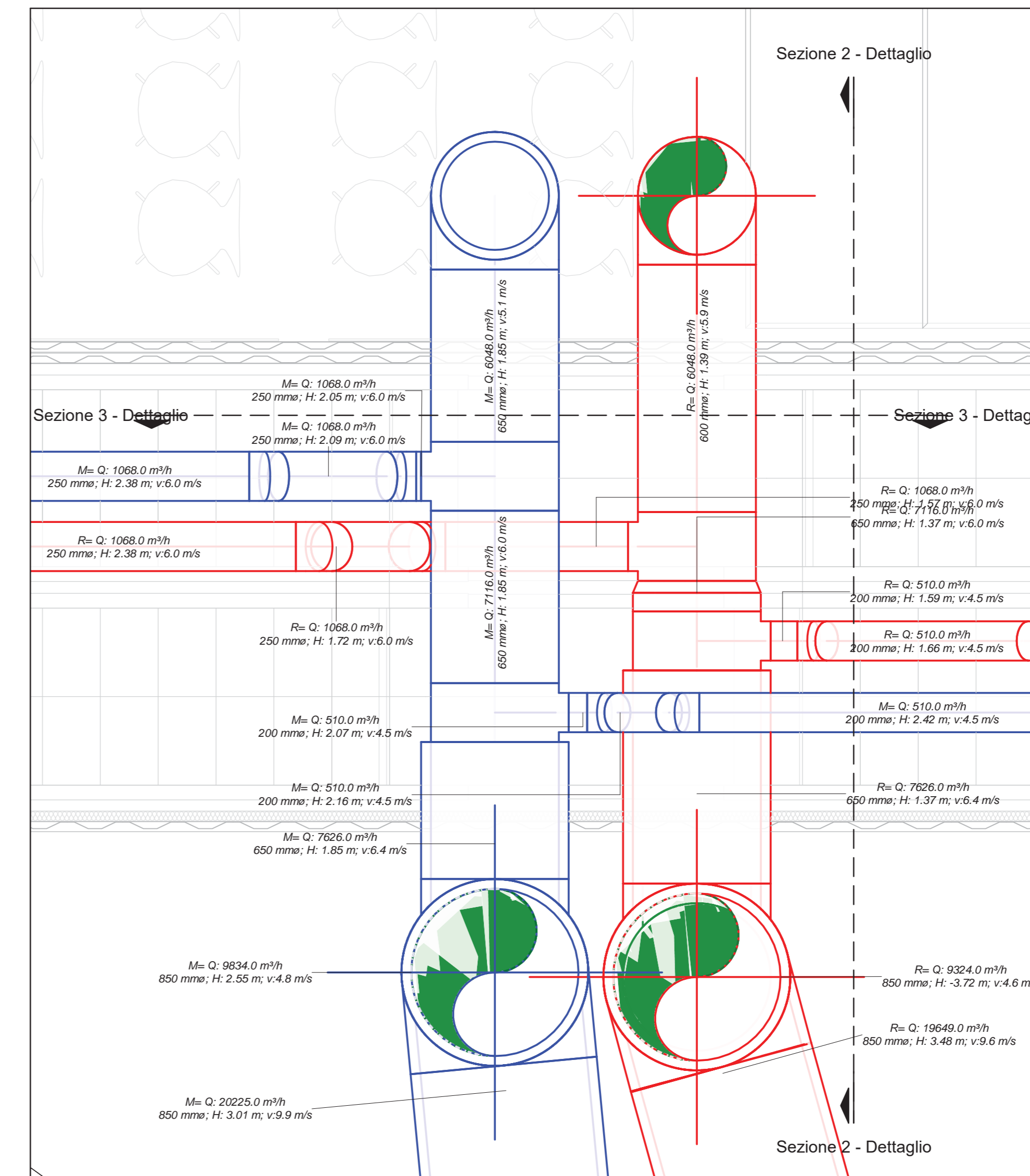


HVAC - Primo Piano

SCALA 1 : 50



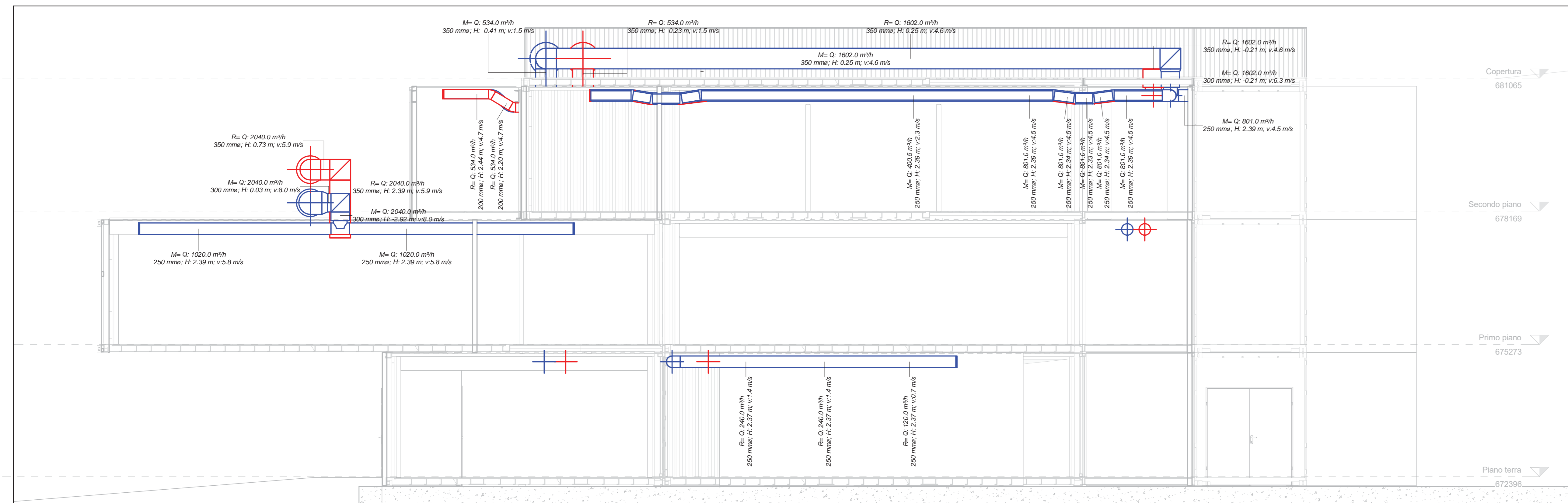
Dettaglio 2 - Pianta

SCALA 1 : 20

LEGENDA HVAC	
Condotti di mandata aria realizzati in lamiera d'acciaio zincata forata ad alta induzione a sezione circolare. Dimensioni (mm) ,portate d'aria (m³/h) e velocità dell'aria (m/s) indicate in tavola.	MANDATA
Condotti di ripresa aria realizzati in lamiera d'acciaio zincata forata ad alta induzione a sezione circolare. Dimensioni (mm) ,portate d'aria (m³/h) e velocità dell'aria (m/s) indicate in tavola.	RIPRESA
Condotti di estrazione aria bagni realizzati in lamiera d'acciaio zincata forata ad alta induzione a sezione circolare. Dimensioni (mm) ,portate d'aria (m³/h) e velocità dell'aria (m/s) indicate in tavola.	ESTRAZIONE BAGNI
Condotti verticali di mandata e ripresa realizzati in lamiera d'acciaio zincata a sezione circolare. Dimensioni (mm) ,portate d'aria (m³/h) e velocità dell'aria (m/s) indicate in tavola.	
Condotti verticali di estrazione aria bagni realizzati in lamiera d'acciaio zincata a sezione circolare. Dimensioni (mm) ,portate d'aria (m³/h) e velocità dell'aria (m/s) indicate in tavola.	
Griglia transit	

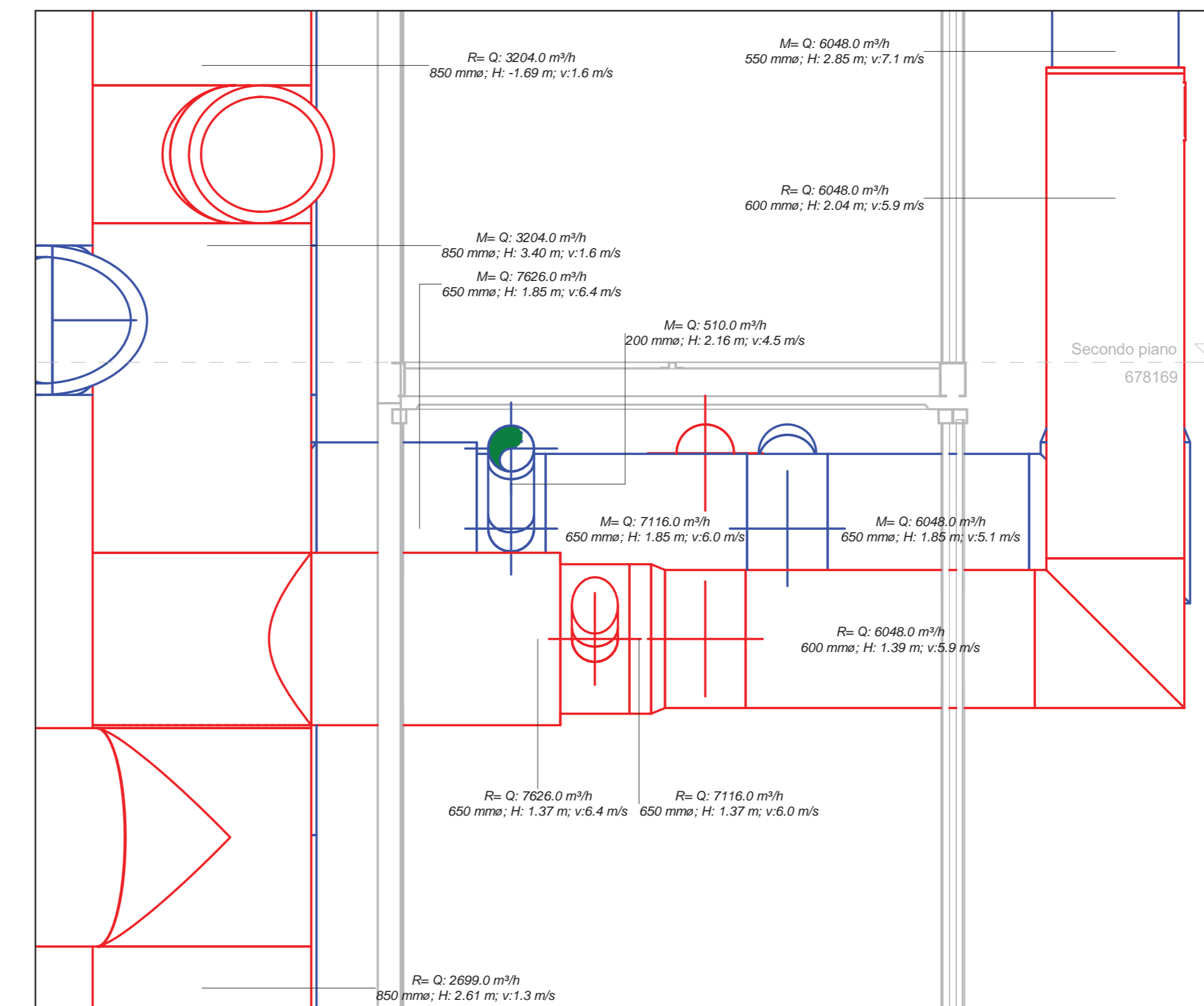
NOTE:

- Tutte le canalizzazioni sono realizzate in lamiera d'acciaio zincata, a sezione circolare, e passano a vista a ridosso della copertura/soffitto;
- Tutte le curve a raggio interno minore del 3/4 della dimensione minore del canale hanno tre deflettori interni;
- Sulle canalizzazioni di distribuzione aria andranno installate porticine di ispezione (necessarie per la pulizia interna dei canali) in accordo con la norma UNI EN 12097;
- L'altezza "H" in m" riportata nelle etichette dei canali si riferisce all'altezza dell'intradosso dei canali rispetto al pavimento;
- Le dimensioni dei condotti e la loro posizione va verificata in cantiere prima della fornitura e dell'installazione delle componenti impiantistiche;
- Per tutti i canali posti all'esterno dell'edificio è previsto un isolamento di spessore pari a 50 mm.
- I canali esterni sono rivestiti con lamierino di alluminio.
- Il piano di dettaglio costruttivo "as built" delle forometrie, le predisposizioni di passaggio di tuberie e cavi, gli ancoraggi dei macchinari impiantistici, l'adeguata normativa e quant'altro necessario al corretto funzionamento degli stessi sarà prodotto dalla fornitrice degli impianti e sottoposto ad approvazione del progettista esecutivo e della direzione lavori.



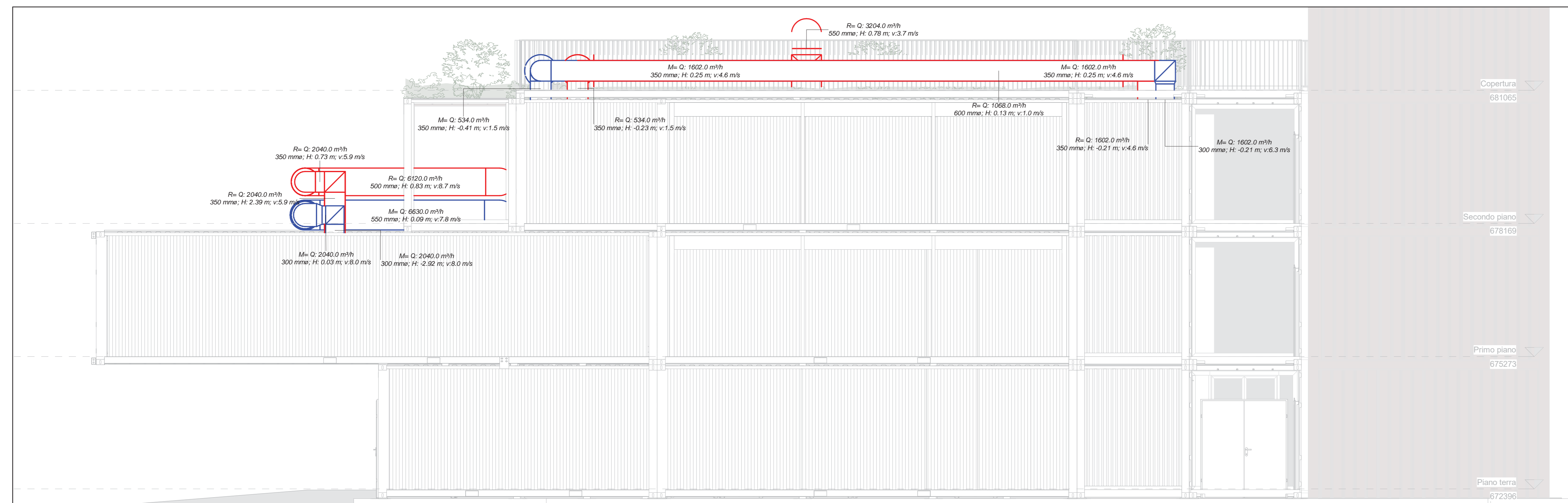
Sezione B

SCALA 1 : 50



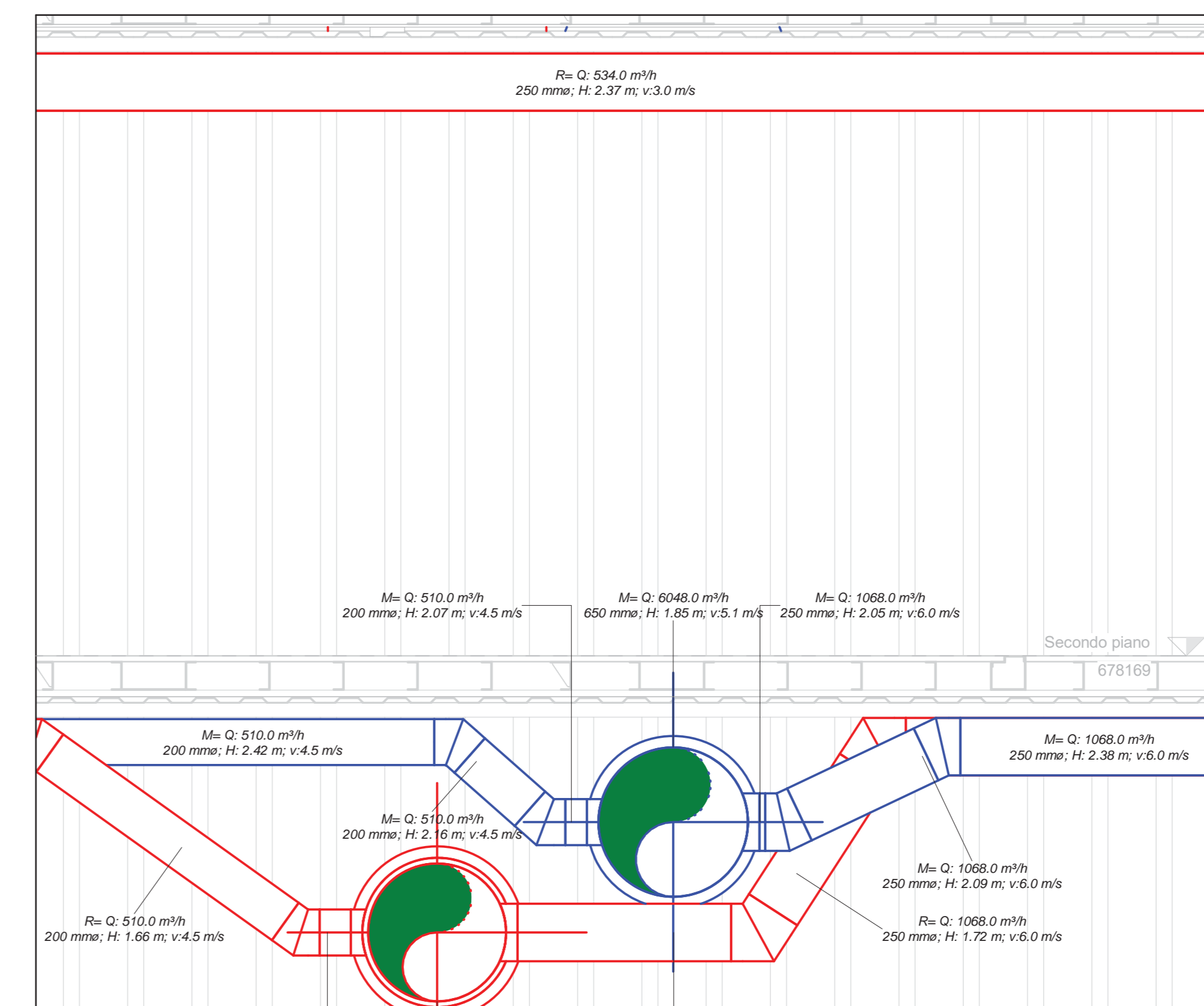
Sezione 2 - Dettaglio

SCALA 1 : 20



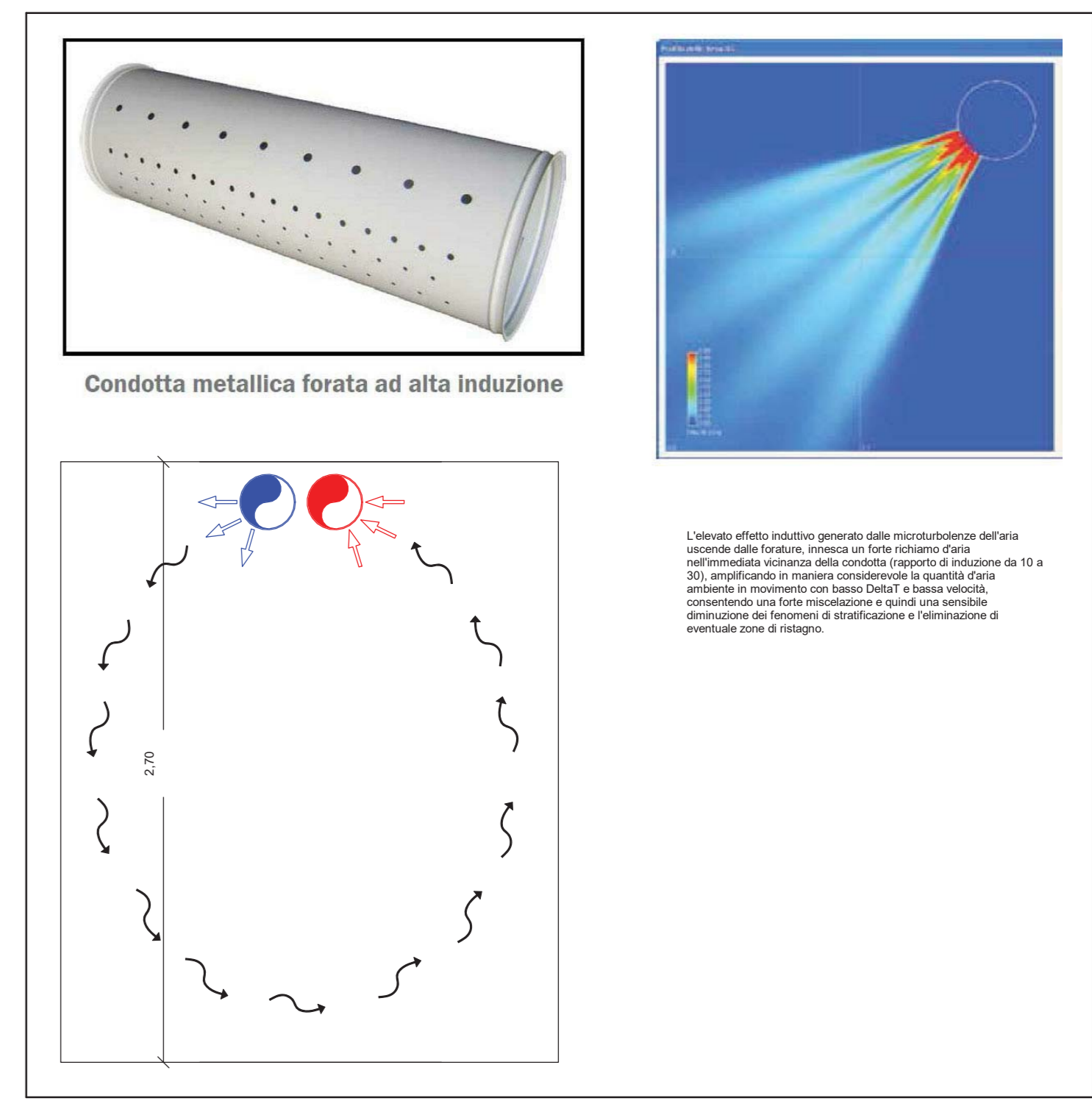
Prospetto est

SCALA 1 : 50



Sezione 3 - Dettaglio

SCALA 1 : 20



TUNNEL EURALPIN / LYON TURIN

NOUVELLE LIGNE LYON TURIN - NUOVA LINEA TORINO LIONE
PARTIE COMMUNE FRANCO-ITALIENNE - PARTE COMMUNE ITALO-FRANCOISE
CUP C11I050003001

Chantier Opérationnel 040 / Cantiere Operativo 040
CIG ZC32971235

NOM DE L'ETUDE/OUVRAGE - NOME STUDIO/OPERA
GENIE CIVIL - OPERE CIVILI
CONSTRUCTION - COSTRUZIONE
CHANTIERS MADDALENA - CANTIERE MADDALENA
ESPACE VISITEURS PROVISIOIRE - SPAZIO VISITATORI TEMPORANEO

IMPIANTO MECCANICO - PIANO PRIMO

Index	Date / Data	Modification / Modifica	Elaboré par / Elaborato da	Verifié par / Verificato da	Approuvé par / Approvato da
A	16/10/2020	Primo émission / Prima emissione	AT&T	AT&T	A. POLLI
A	26/10/2020	Seconde émission / Seconda emissione	AT&T	AT&T	A. POLLI
B	03/11/2020	Troisième émission / Terza emissione	AT&T	AT&T	A. POLLI
C	13/11/2020	Quatrième émission / Quarta emissione	AT&T	AT&T	A. POLLI

040192188FA150Z

EPLIM1217C

PINI ITALIA

plac ACC
naturale architettura

Come indicato
SCALA ESEMPLARE

PROFESSORALE BOSSIO

TEL: 0432 78 85 50 - FAX: 0432 78 85 75
RCS Chambery 439 556 952 - TVA: FR 0343955952
Projeté TEL: TOUTI (tutti) (tous)

102_Campio_mech_1p_13_Rev