

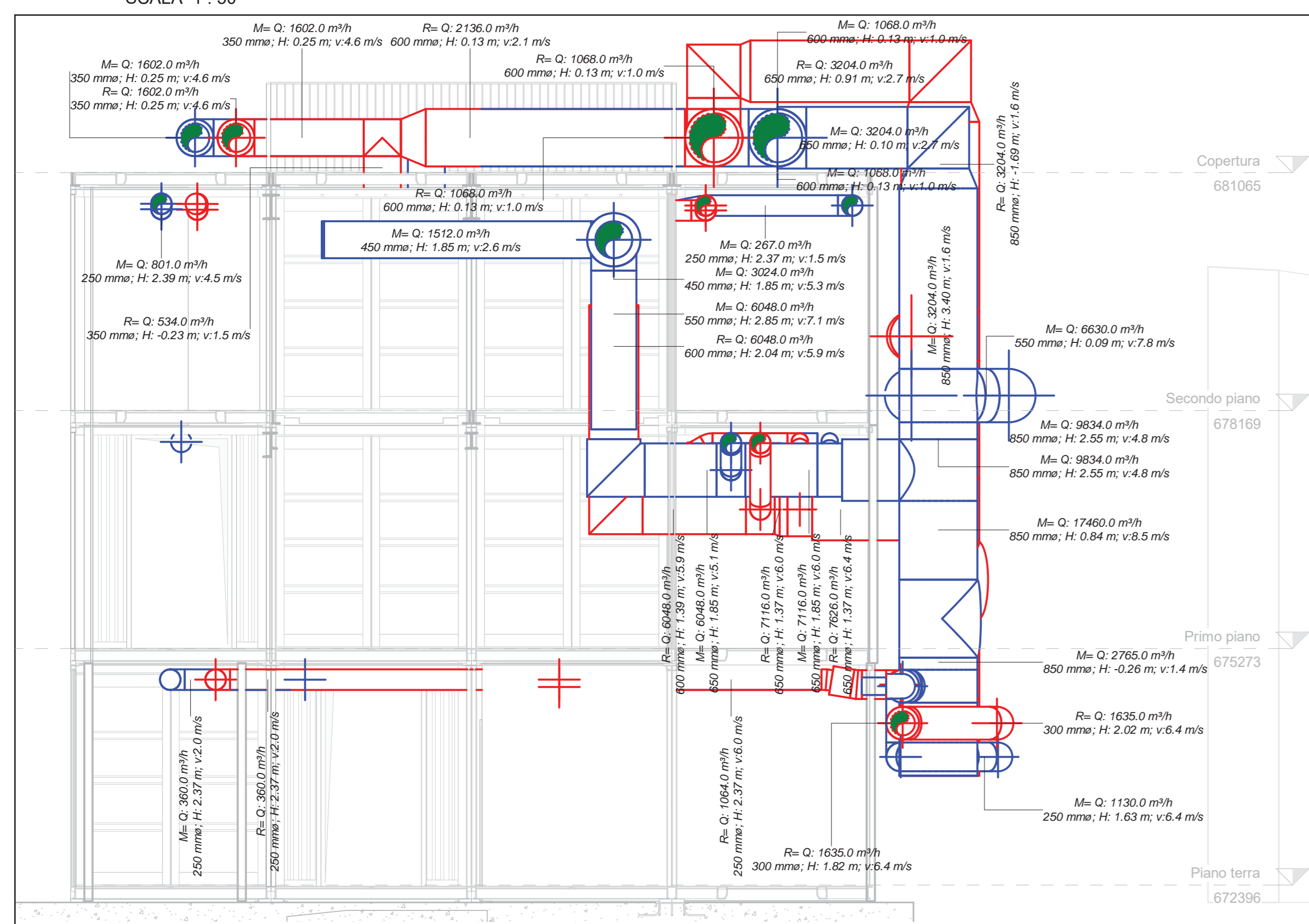
LEGENDA HVAC	
Condotte di mandata aria realizzati in lamiera d'acciaio zincata forata ad alta induzione a sezione circolare. Dimensioni (mm), portate d'aria (m³/h) e velocità dell'aria (m/s) indicate in tavola.	MANDATA
Condotte di ripresa aria realizzati in lamiera d'acciaio zincata forata ad alta induzione a sezione circolare. Dimensioni (mm), portate d'aria (m³/h) e velocità dell'aria (m/s) indicate in tavola.	RIPRESA
Condotte di estrazione aria bagni realizzati in lamiera d'acciaio zincata ad alta induzione a sezione circolare. Dimensioni (mm), portate d'aria (m³/h) e velocità dell'aria (m/s) indicate in tavola.	ESTRAZIONE BAGNI
Condotte verticali di mandata e ripresa realizzati in lamiera d'acciaio zincata a sezione circolare. Dimensioni (mm), portate d'aria (m³/h) e velocità dell'aria (m/s) indicate in tavola.	
Condotte verticali di estrazione aria bagni realizzati in lamiera d'acciaio zincata a sezione circolare. Dimensioni (mm), portate d'aria (m³/h) e velocità dell'aria (m/s) indicate in tavola.	
Griglia transit	

**NOTE:**

- Tutte le canalizzazioni sono realizzate in lamiera d'acciaio zincata, a sezione circolare, e passano a vista a ridosso della copertura/soffitto;
- Tutte le curve a raggio interno minore del 3/4 della dimensione minore del canale hanno tre deflettori interni;
- Sulle canalizzazioni di distribuzione aria andranno installate porzioni di ispezione (necessarie per la pulizia interna dei canali) in accordo con la norma UNI EN 12097;
- L'altezza "H" riportata nelle etichette dei canali si riferisce all'altezza dell'intradosso dei canali rispetto al pavimento;
- Le dimensioni dei condotti e la loro posizione va verificata in cantiere prima della fornitura e dell'installazione delle componenti impiantistiche;
- Per tutti i canali posti all'esterno dell'edificio è previsto un isolamento di spessore pari a 50 mm;
- I canali esterni sono rivestiti con lamierino di alluminio;
- Il piano di dettaglio costruttivo "as built" delle forniture, le predisposizioni di passaggio di tuberie e cavi, gli ancoraggi dei macchinari impiantistici, l'adeguatezza normativa e quant'altro necessario al corretto funzionamento degli stessi sarà prodotto dai fornitori degli impianti e sottoposto ad approvazione del progettista esecutivo e della direzione lavori.

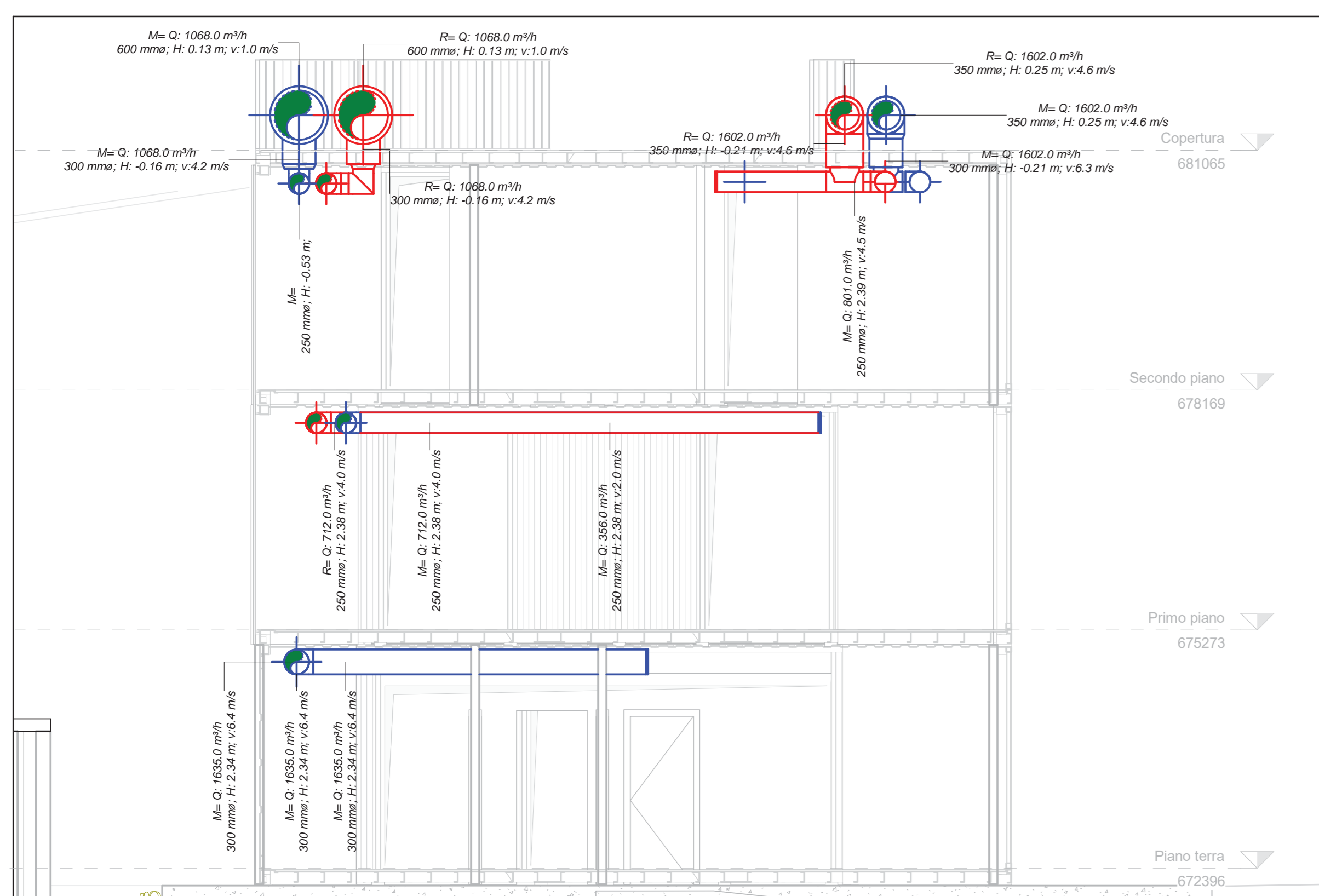
### HVAC - Secondo Piano

SCALA 1:50



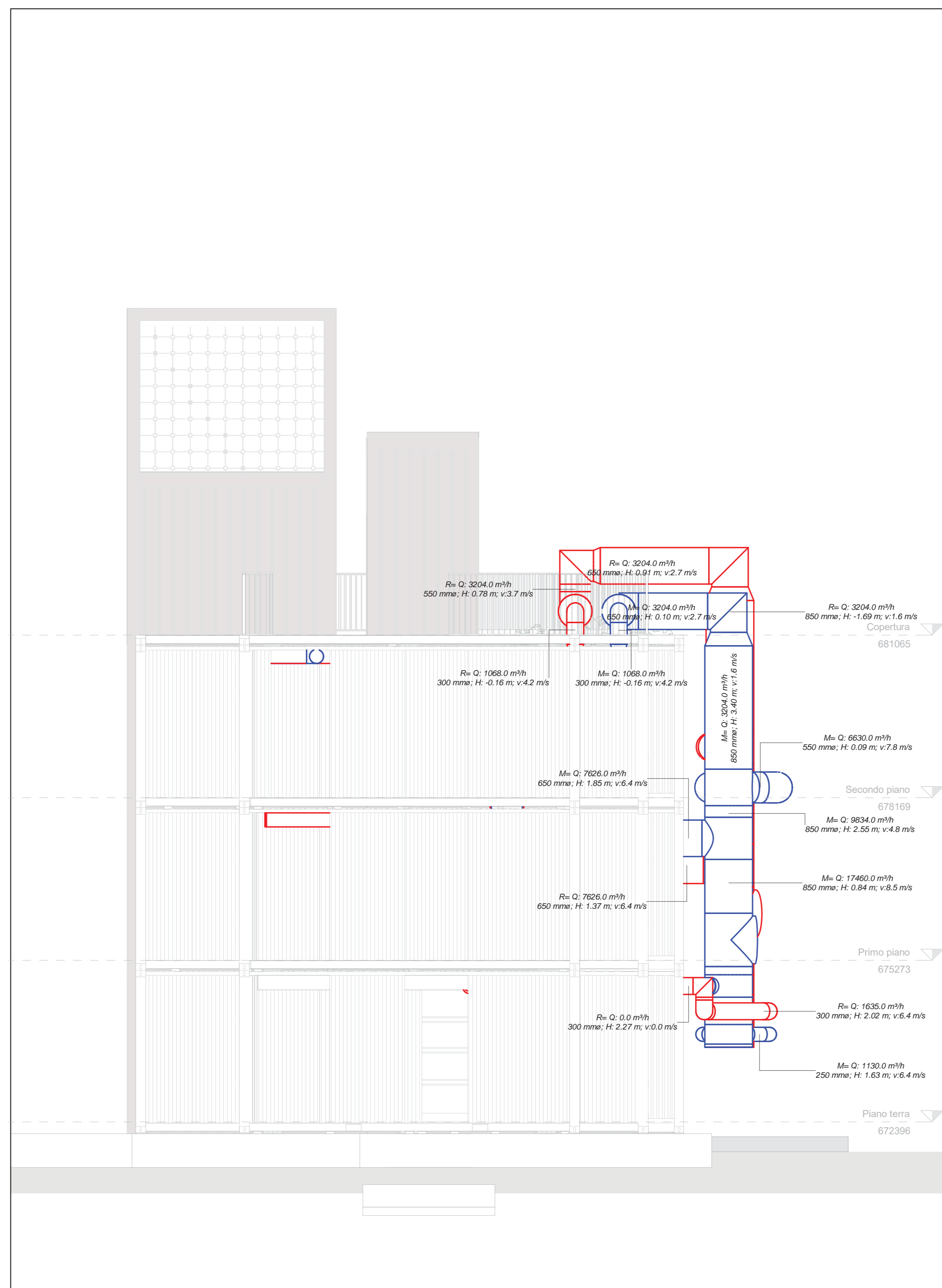
### Sezione C

SCALA 1:50



### Sezione D

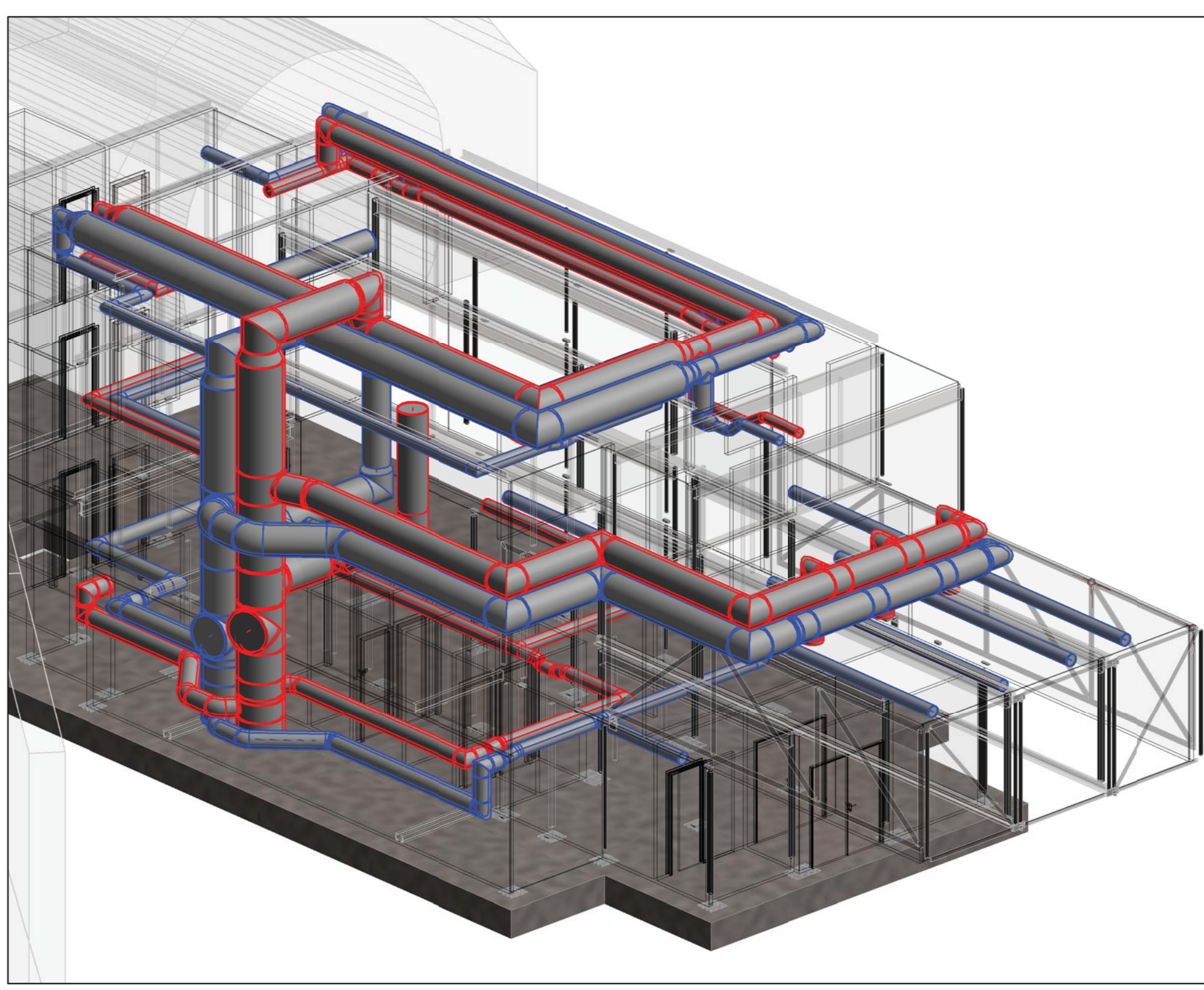
SCALA 1:50



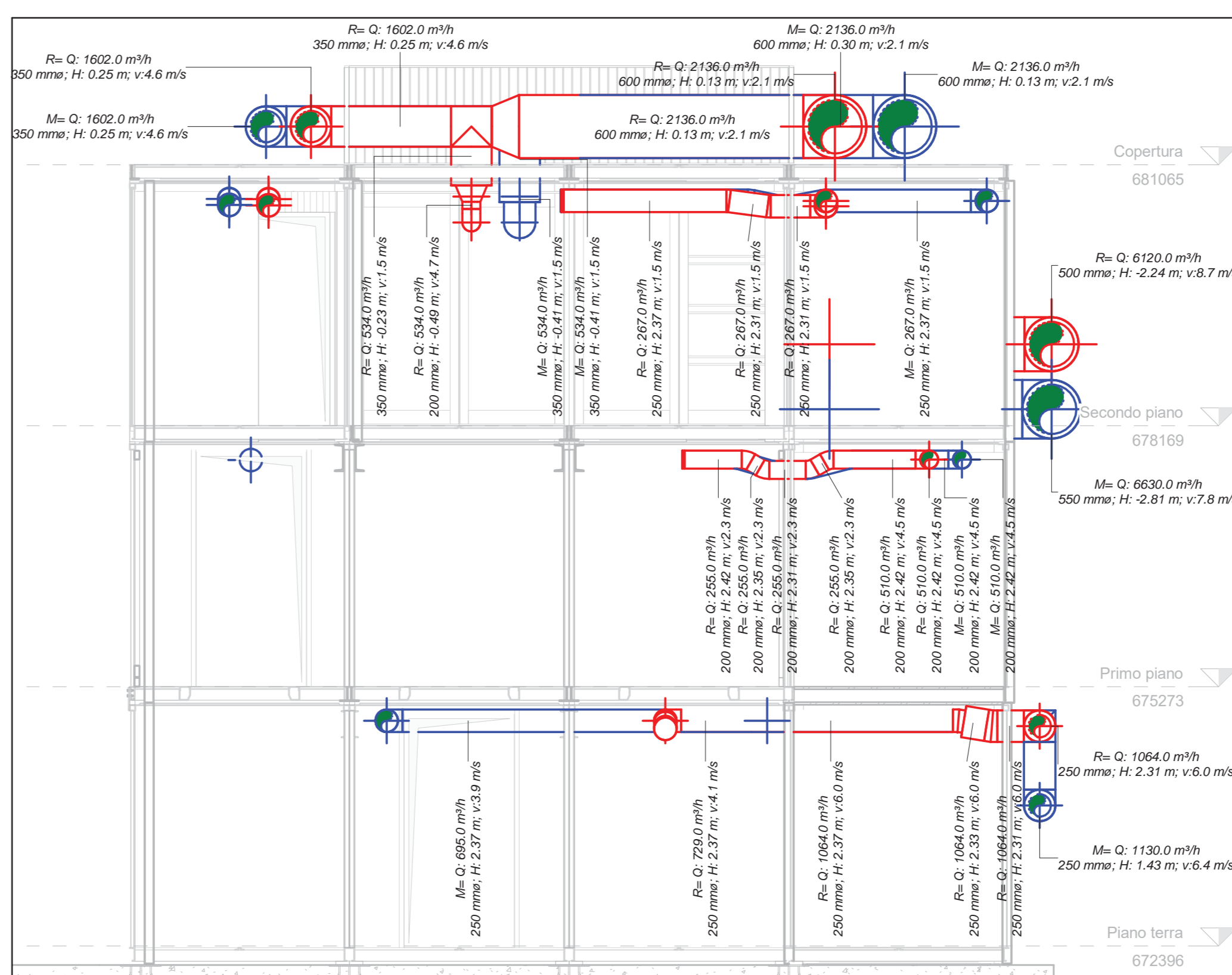
### Prospetto Nord

SCALA 1:50

### HVAC - Modello tridimensionale 3

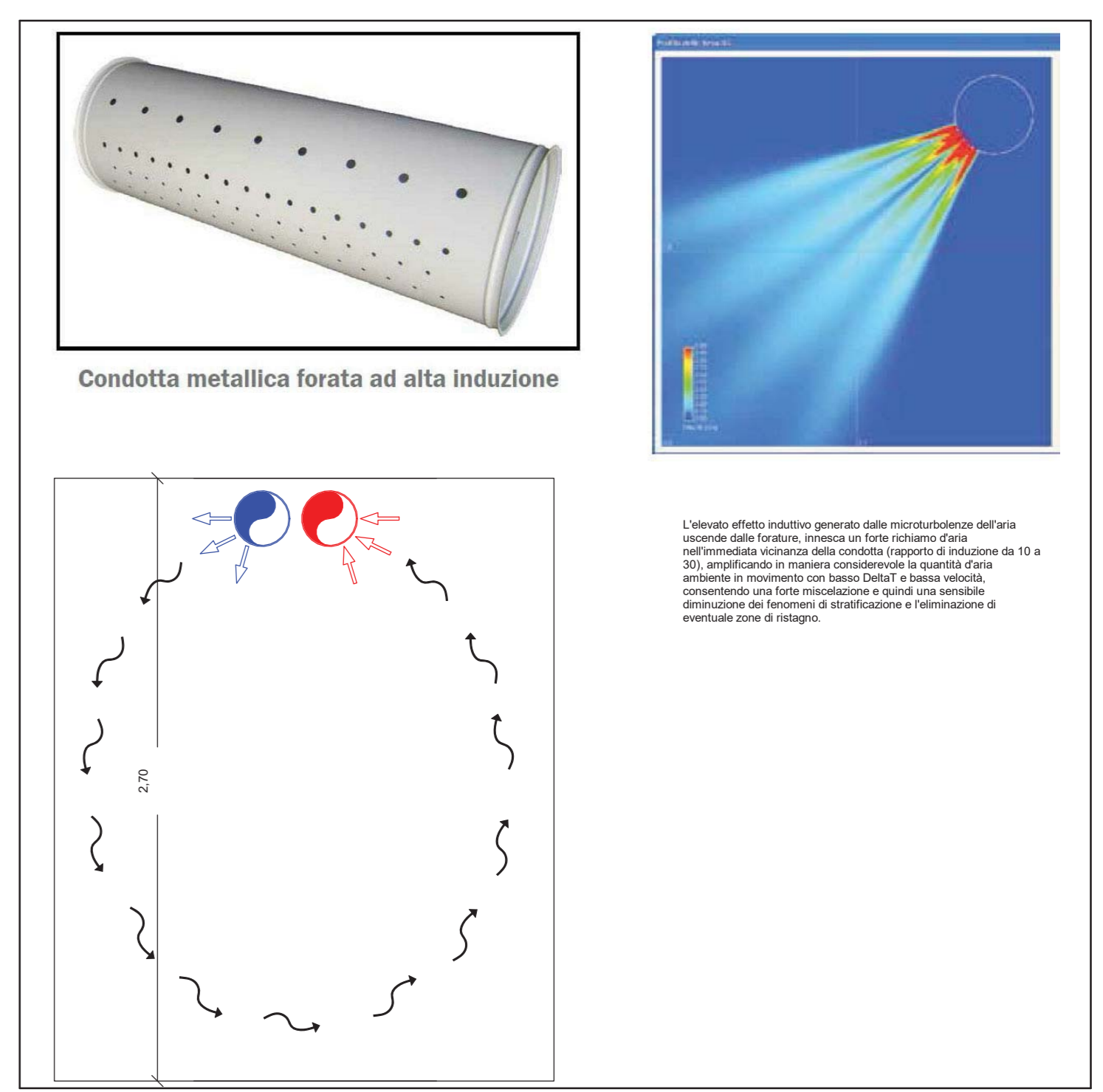


### HVAC - Modello tridimensionale 4



### Sezione M

SCALA 1:50



TUNNEL EURALPIN LYON TURIN

NOUVELLE LIGNE LYON TURIN - NUOVA LINEA TORINO LIONE  
PARTIE COMMUNE FRANCO-ITALIENNE - PARTE COMMUNE ITALO-FRANCOISE  
CUP I11050003001

Chantier Opérationnel 040 / Cantiere Operativo 040  
CIG ZC32971235

NOM DE L'ETUDE/OUVRAGE - NOME STUDIO/OPERA  
GENIE CIVIL - OPERE CIVILI  
CONSTRUCTION - COSTRUZIONE  
CHANTIERS MADDALENA - CANTIERE MADDALENA  
ESPACE VISITEURS PROVISIOIRE - SPAZIO VISITATORI TEMPORANEO

IMPIANTO MECCANICO - PIANO SECONDO

Index	Date	Modifications	Statut	Verifié par	Contrôle de	Approuvé par
A	16/10/2023	Primo emissione Previsione diffusion	ATAS	ATAS	ATAS	A. POLLI
A	26/10/2023	Seconda emissione Seconda diffusione	ATAS	ATAS	ATAS	A. POLLI
B	03/11/2023	Terza emissione Terza diffusione	ATAS	ATAS	ATAS	A. POLLI
C	13/11/2023	Quarta emissione Quarta diffusione	ATAS	ATAS	ATAS	A. POLLI

040192188FA150Z

E PLIM 1218C

PINI ITALIA

plac ACC

Come indicato

SCALA FORNITORE

PRODOTTORE/BOSSA

LABORATORI/INTERPRETE

PROGETTISTA/ARCHITETTO

CONTRATTORE/REALIZZATORE/DIRIGENTE

TEL: 041 5111111 - FAX: 041 5111111

13 rue de la Couronnerie - 75170 PARIS 12E (FRANCE)

Tel: +33 (0)1 75 56 55 50 - Fax: +33 (0)1 75 56 55 52  
Société anonyme au capital de 100 000 000 € - RCS Nanterre 439 556 952 - TVA: FR 0439556952

Projeteur: TEL'EST - Architecte: TEL'EST

EUROPEAN UNION