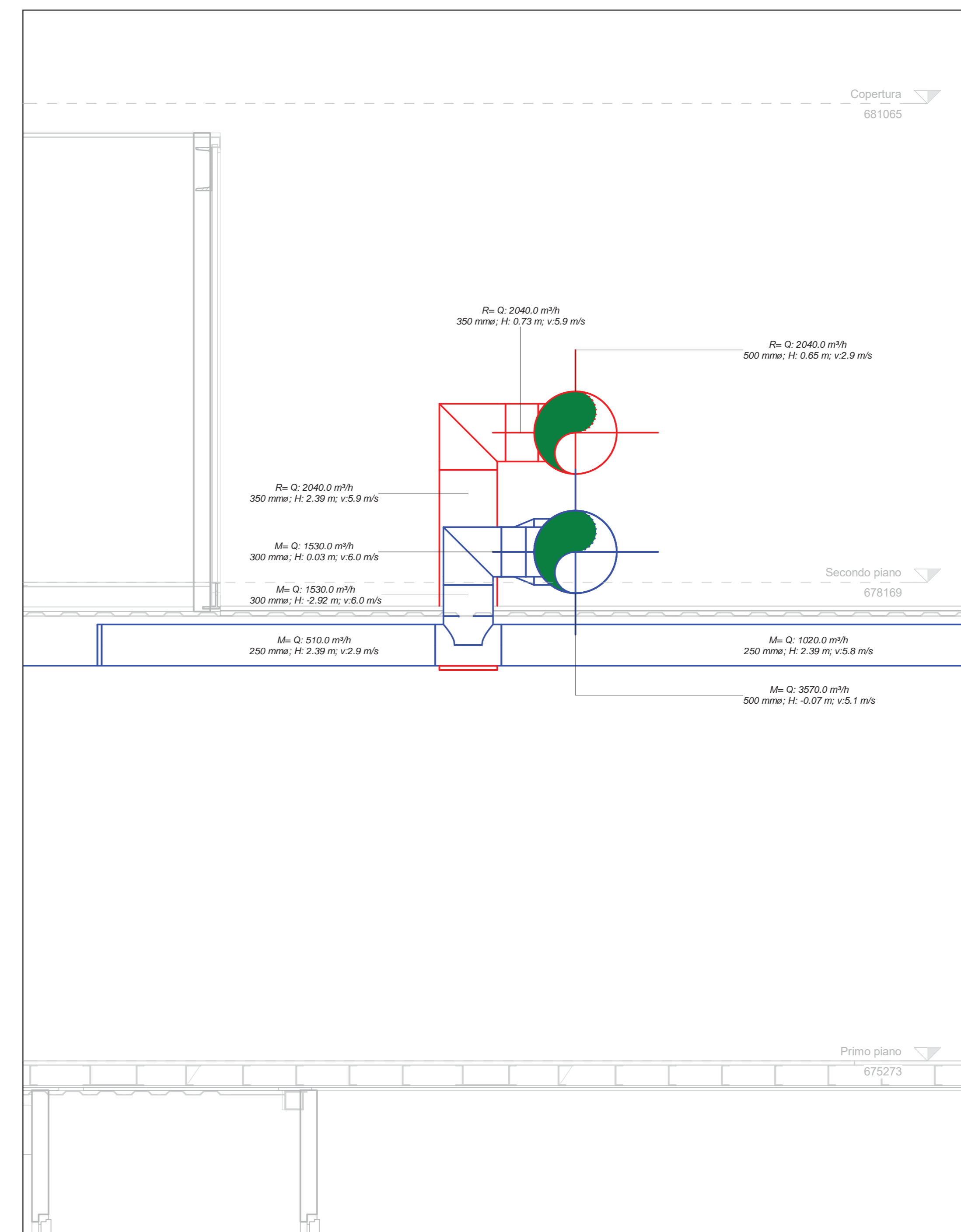


HVAC - Copertura
SCALA 1 : 50



Sezione 4 - Dettaglio
SCALA 1 : 20

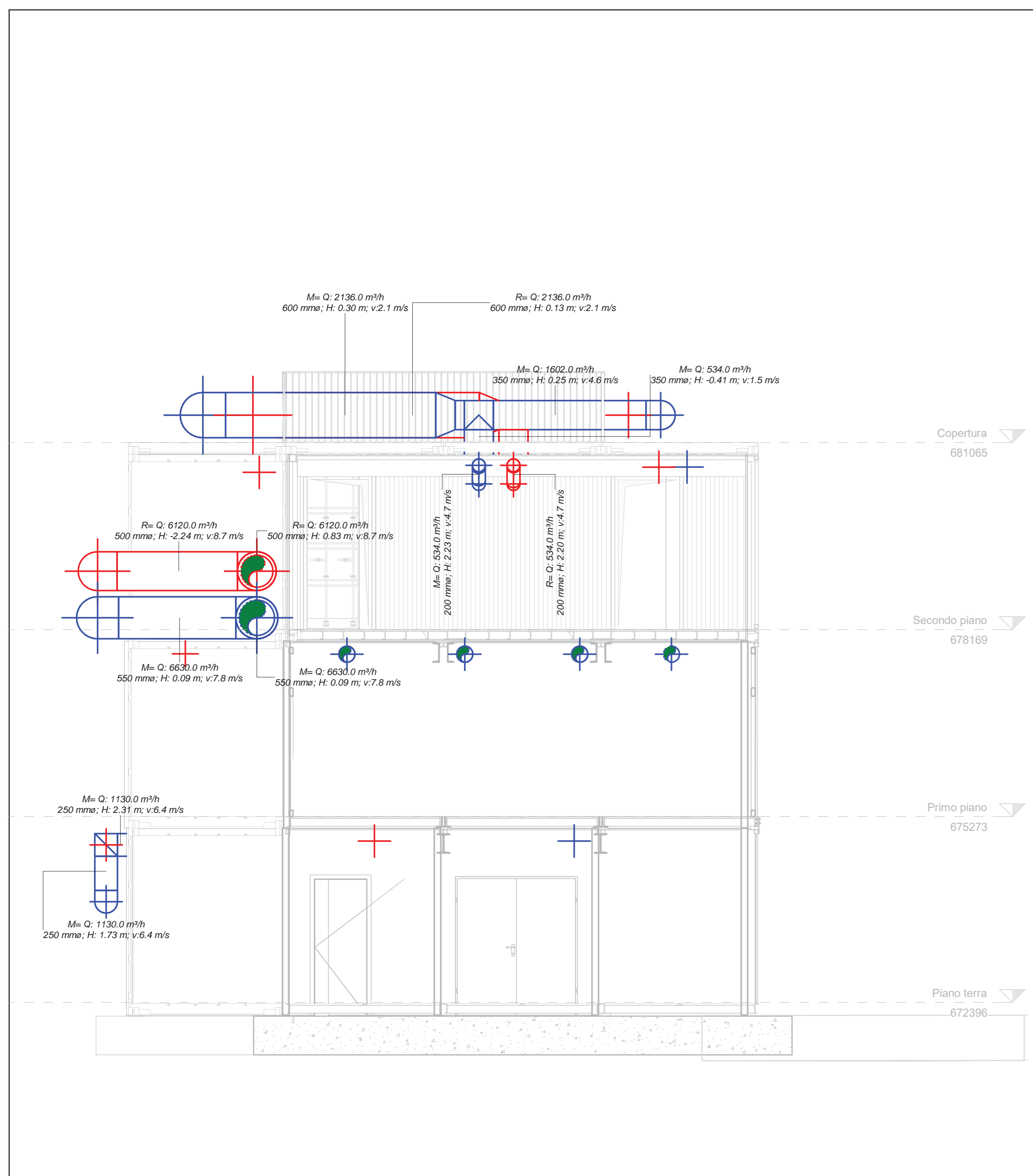
LEGENDA HVAC	
Condotti di mandata aria realizzati in lamiera d'acciaio zincata forata ad alta induzione a sezione circolare. Dimensioni (mm), portate d'aria (m ³ /h) e velocità dell'aria (m/s) indicate in tavola.	MANDATA
Condotti di ripresa aria realizzati in lamiera d'acciaio zincata forata ad alta induzione a sezione circolare. Dimensioni (mm), portate d'aria (m ³ /h) e velocità dell'aria (m/s) indicate in tavola.	RIPRESA
Condotti di estrazione aria bagni realizzati in lamiera d'acciaio zincata forata ad alta induzione a sezione circolare. Dimensioni (mm), portate d'aria (m ³ /h) e velocità dell'aria (m/s) indicate in tavola.	ESTRAZIONE BAGNI
Condotti verticali di mandata e ripresa realizzati in lamiera d'acciaio zincata a sezione circolare. Dimensioni (mm), portate d'aria (m ³ /h) e velocità dell'aria (m/s) indicate in tavola.	VERTICALE
Condotti verticali di estrazione aria bagni realizzati in lamiera d'acciaio zincata a sezione circolare. Dimensioni (mm), portate d'aria (m ³ /h) e velocità dell'aria (m/s) indicate in tavola.	VERTICALE BAGNI
Griglia transit	

NOTE:

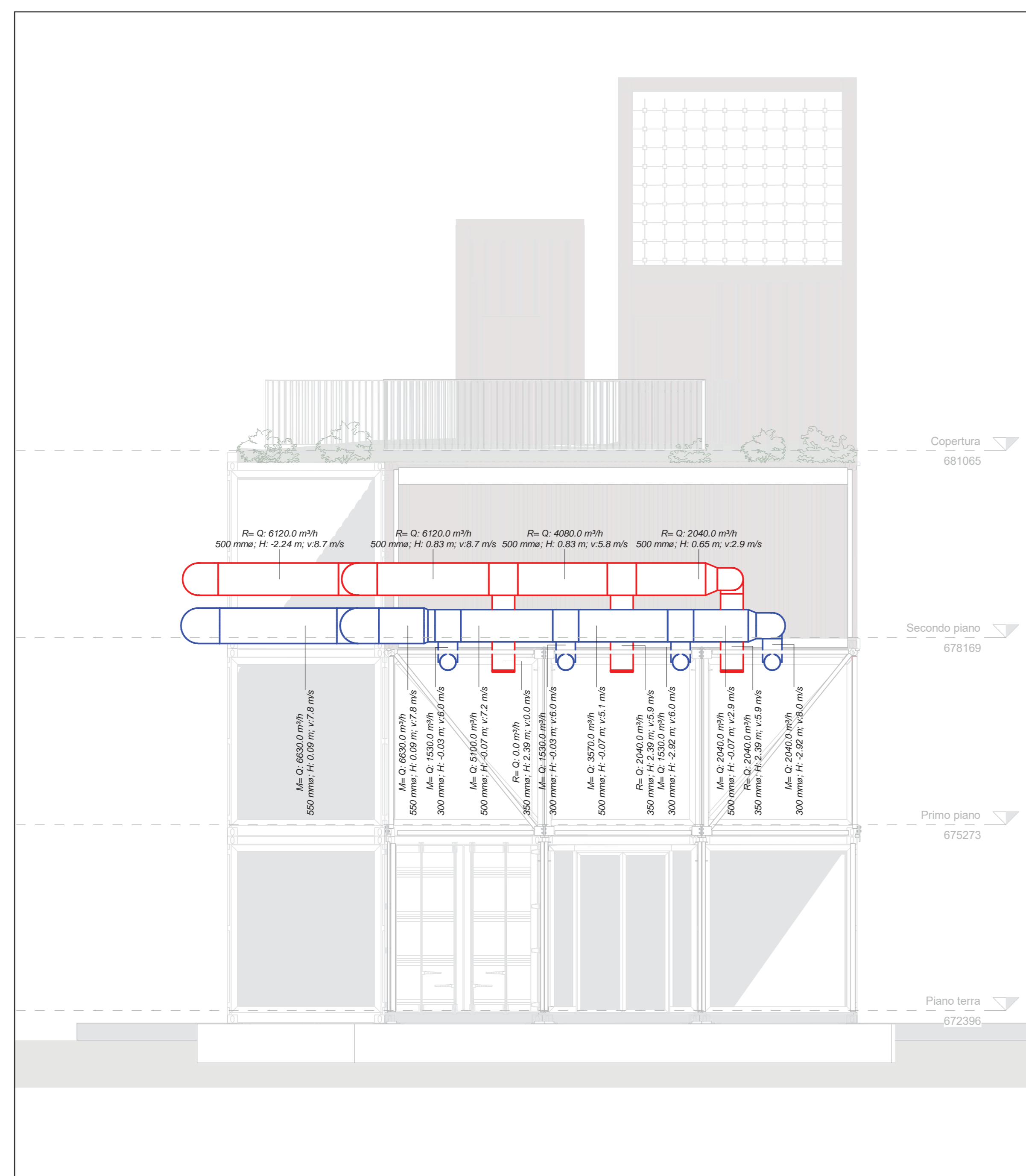
- Tutte le canalizzazioni sono realizzate in lamiera d'acciaio zincata, a sezione circolare, e passano a vista a ridosso della copertura/solfitto.
- Tutte le curve a raggio interno minore del 3/4 della dimensione minore del canale hanno tre deflettori interni.
- Sulle canalizzazioni di distribuzione aria andranno installate porticine di ispezione (necessarie per la pulizia interna dei canali) in accordo con la norma UNI EN 12097.
- L'altezza "H" (xx m) riportata nelle etichette dei canali si riferisce all'altezza dell'intradosso dei canali rispetto al pavimento.
- Le dimensioni dei condotti e la loro posizione va verificata in cantiere prima della fornitura e dell'installazione delle componenti impiantistiche.
- Per tutti i canali posti all'esterno dell'edificio è previsto un isolamento di spessore pari a 50 mm.
- I canali esterni sono rivestiti con lamierino di alluminio.
- Il piano di dettaglio costruttivo "as built" delle forometrie, le predisposizioni di passaggio di tuberie e cavi, gli ancoraggi dei macchinari impiantistici, l'adeguatezza normativa e quant'altro necessario al corretto funzionamento degli stessi sarà prodotto dai/dai fornitori degli impianti e sottoposto ad approvazione del progettista esecutivo e della direzione lavori.

Condotta metallica forata ad alta induzione

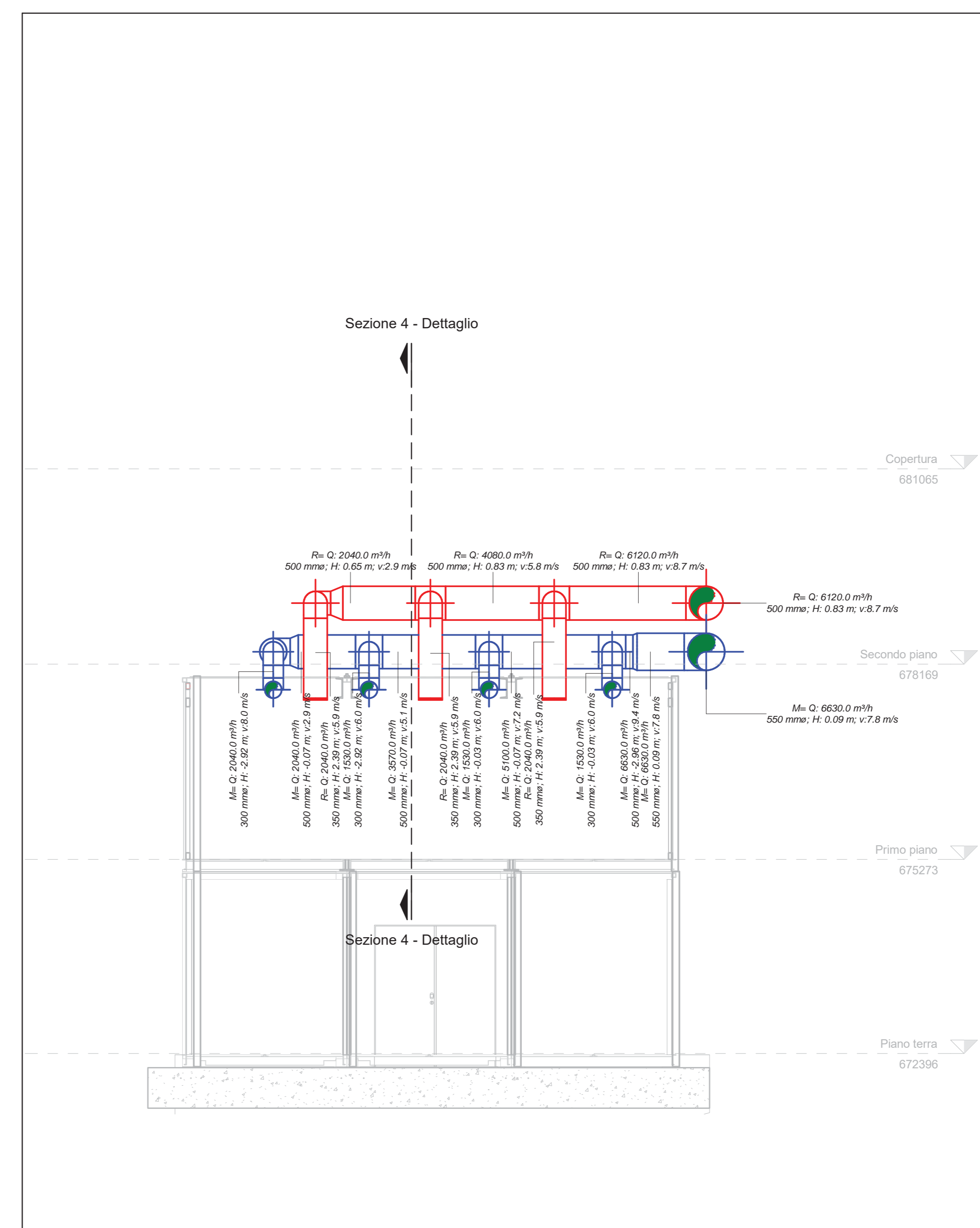
L'effetto visibile generato dalla ricostruzione dell'aria estratta dalle tuberie, tramite un tubo perforato, è un'immagine di luce diffusa che si distribuisce in modo uniforme in tutto il campo di irradiazione. L'effetto è visibile anche a distanza, grazie alla capacità di riflessione della luce. L'immagine di luce diffusa è generata da una luce incidente e quindi una semplice distribuzione di luce di irradiazione e riflessione e non da un effetto di irradiazione.



Sezione E
SCALA 1 : 50



Prospetto Sud
SCALA 1 : 50



Sezione N
SCALA 1 : 50

TUNNEL EURALPIN LYON TURIN

NOUVELLE LIGNE LYON TURIN - NUOVA LINEA TORINO LIONE
PARTIE COMMUNE FRANCO-ITALIENNE - PARTE COMMUNE ITALO-FRANCOISE
CUP C111050003001

Chantier Opérationnel 040 / Cantiere Operativo 040
CIG ZC32971235

NOM DE L'ETUDE/OUVRAGE - NOME STUDIO/OPERA
GENIE CIVIL - OPERE CIVILI
CONSTRUCTION - COSTRUZIONE
CHANTIERS MADDALENA - CANTIERE MADDALENA
ESPACE VISITEURS PROVISOIRE - SPAZIO VISITATORI TEMPORANEO

IMPIANTO MECCANICO - COPERTURA

Index	Date / Data	Modification / Modifica	Elaboré par / Elaborato da	Vérifié par / Verificato da	Approuvé par / Approvato da
A	10/10/20	Primo émission / Première diffusion	AT&T	AT&T	A. POLLI
B	26/10/20	Seconde émission / Seconde diffusion	AT&T	AT&T	A. POLLI
B	03/11/20	Troisième émission / Troisième diffusion	AT&T	AT&T	A. POLLI
C	13/11/20	Quatrième émission / Quatrième diffusion	AT&T	AT&T	A. POLLI

0 4 0 1 9 2 1 8 8 F A 1 5 0 Z

PINI ITALIA | **plac ACC** | **Come indicato** | **A P**

TELE - Savoir Technico - Bâtiment "Normes" - 13 allée Au Lac de Constant - 73170 LE BOURGET DU LAC (France)
Tel: +33 (0)4 78 66 55 52 - Fax: +33 (0)4 78 66 55 75
RCS Chambéry 439 556 952 - TVA: FR 0343955652
Projeté par TELE / Progettato da TELE