



**NOUVELLE LIGNE LYON TURIN – NUOVA LINEA TORINO LIONE  
PARTIE COMMUNE FRANCO-ITALIENNE – PARTE COMUNE ITALO-FRANCESE  
CUP C11J05000030001**

**Chantier Opérationnel 04 – Cantiere Operativo 04  
CIG ZC32971235**

**Travaux de construction de l'espace visiteurs et parcours panoramique provisoires –  
Lavori di realizzazione dello spazio visitatori e percorso panoramico provvisori**

**Etude d'exécution – Progetto Esecutivo  
Génie civil – Opere civili  
Système d'ascenseur –  
Impianto ascensore**

Indice	Date/ Data	Modifications / Modifiche	Etabli par / Concepito da	Vérifié par / Controllato da	Autorisé par / Autorizzato da
0	13/11/2020	première diffusion / prima emissione	S.CARTA	M.MARELLI	A.POLLI
A	18/11/2020	deuxième diffusion / seconda emissione	S.CARTA	M.MARELLI	A.POLLI

0	4	0	1	9	2	1	8	8	0	F	A	1	5	0	Z	E	P	L	I	M	1	2	2	3	A
Cantiere Operativo Chantier Opérationnel		Contratto Contrat				Opera Ouvrage			Tratta Tronçon	Parte Partie	Fase Phase	Tipo documento Type de document	Oggetto Objet	Numero documento Numéro de document			Indice								



-

Scala / Echelle

A	P
Stato / Statut	
Indirizzo / Adresse GED	

Il progettista / Le designer

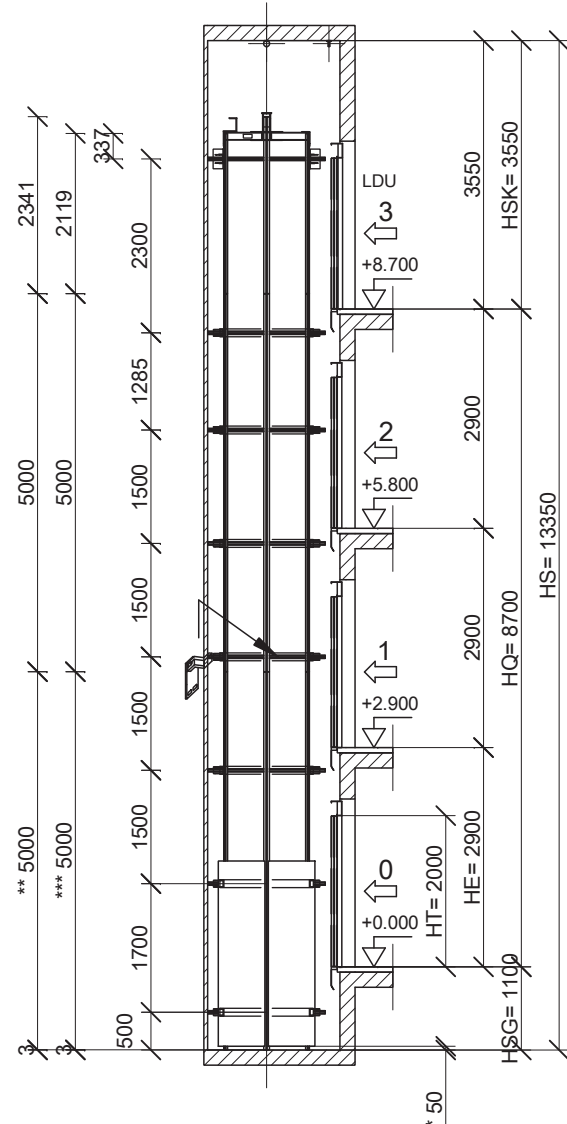
L'appaltatore / L'entrepreneur

Il Direttore dei Lavori / Le Maître d'Oeuvre



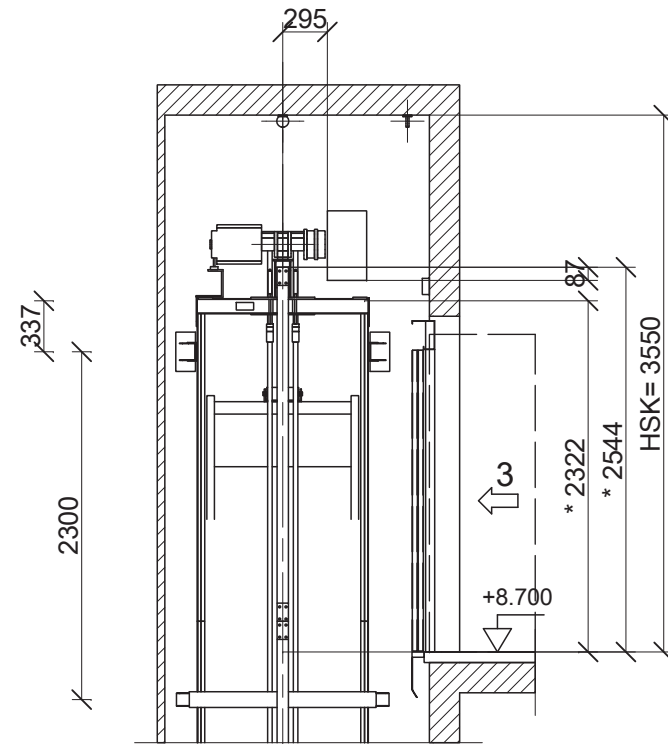


### Sezione A-A 1:100



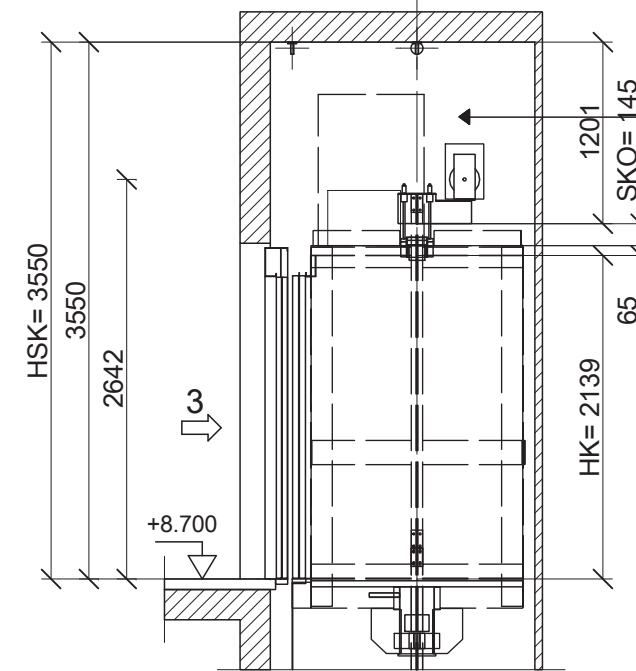
HFmax = 3200  
= 9999  
\* = Separazione per contrappeso  
\*\* = Guide cabina  
\*\*\* = Guide c/peso

### Contrappeso Dettaglio Sezione A-A 1:50

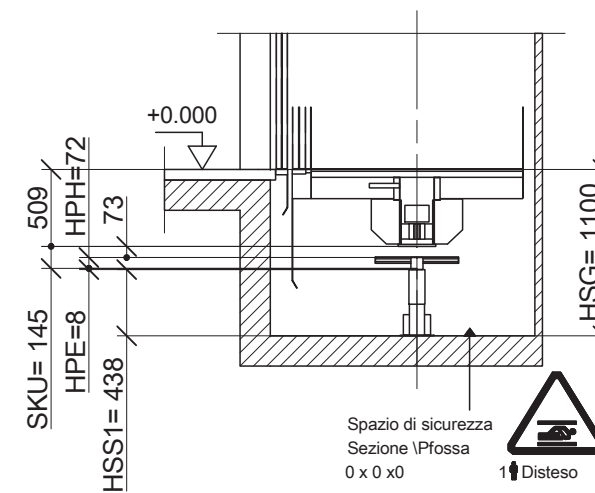
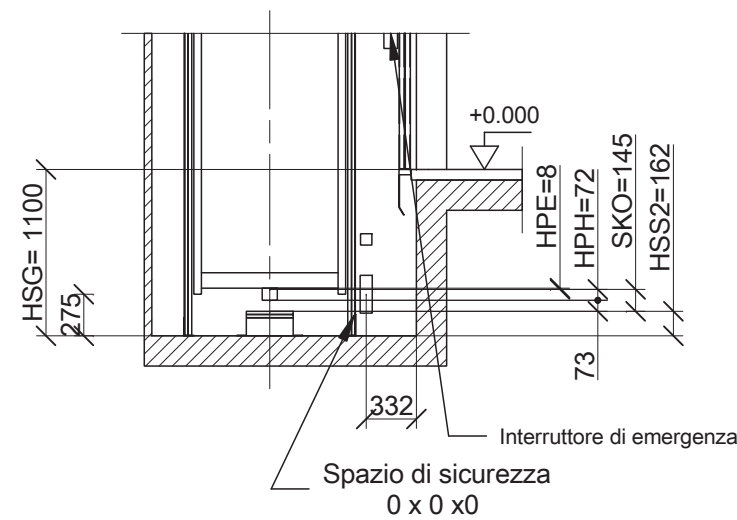


\* = Distanza spigolo superiore della guida fino a pavimento finito dell'ultima fermata  
\*\* =

### Cabina Dettaglio Sezione B-B 1:50



Spazio di sicurezza  
sul tetto della cabina  
500 x 700 x 1000  
1 ↑ Accovacciato



Spazio di sicurezza  
Sezione P-fossa  
0 x 0 x 0  
1 ↑ Disteso

### Informazioni per l'installazione: Selezione staffa fissaggio guide

HFmax = 3200	Livello	Cabina		Contrappeso	
		Tipo		Tipo	
Sezione testata	a	12344	2 x Z-A-L-9	1 x L-B-L-106-2	
	da	8200		1 x O-A1-L-1002-106-3	
Sezione corsa	a	8199	4 x Z-A-L-9	4 x O-A1-L-1002-106-3	
	da	1401			
Sezione fossa	a	1400	2 x Z-A-L-9	2 x O-A1-L-1002-106-3	
	da	-1100			

- HT= Altezza porta
- HE= Distanza tra i piani
- HK= Altezza cabina
- HQ= Altezza corsa
- HS= Altezza totale vano
- HSG= Profondità fossa
- HSK= Altezza testata
- HSS1=
- HSS2=
- SKU= Extracorsa (inferiore)
- SKO= Extracorsa (superiore)

Ammortizzatori::	Cabina	Contrappeso
Lunghezza	: 80 mm	: 80 mm
Corsa dell' ammortizzatore aperto, HPH	: 72 mm	
Corsa dell' ammortizzatore compresso, HPE	: 8 mm	

### PIANO DI DISPOSIZIONE EN81-20/50 3100

Ubicazione TELT-Progetto strutt. ricettiva  
TORINO-LIONE 10059 SUSAS

Domande inerenti al piano vanno rivolte a:

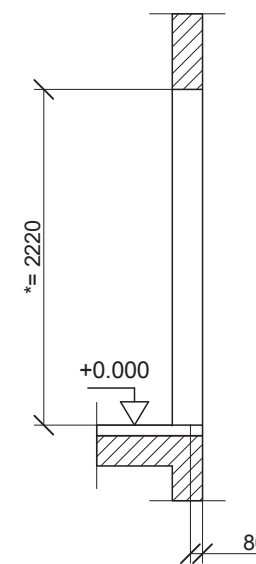
Tel:	Fax:	Pagina
Disegnato		2
Controllato		
Com. No.	0302054081	
Piano No.	.101	

Tel.  
Fax

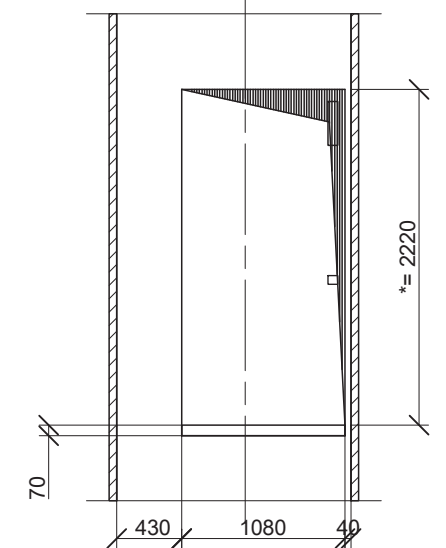


Risparmi per le porte 1:50

\*= Pavimento finito

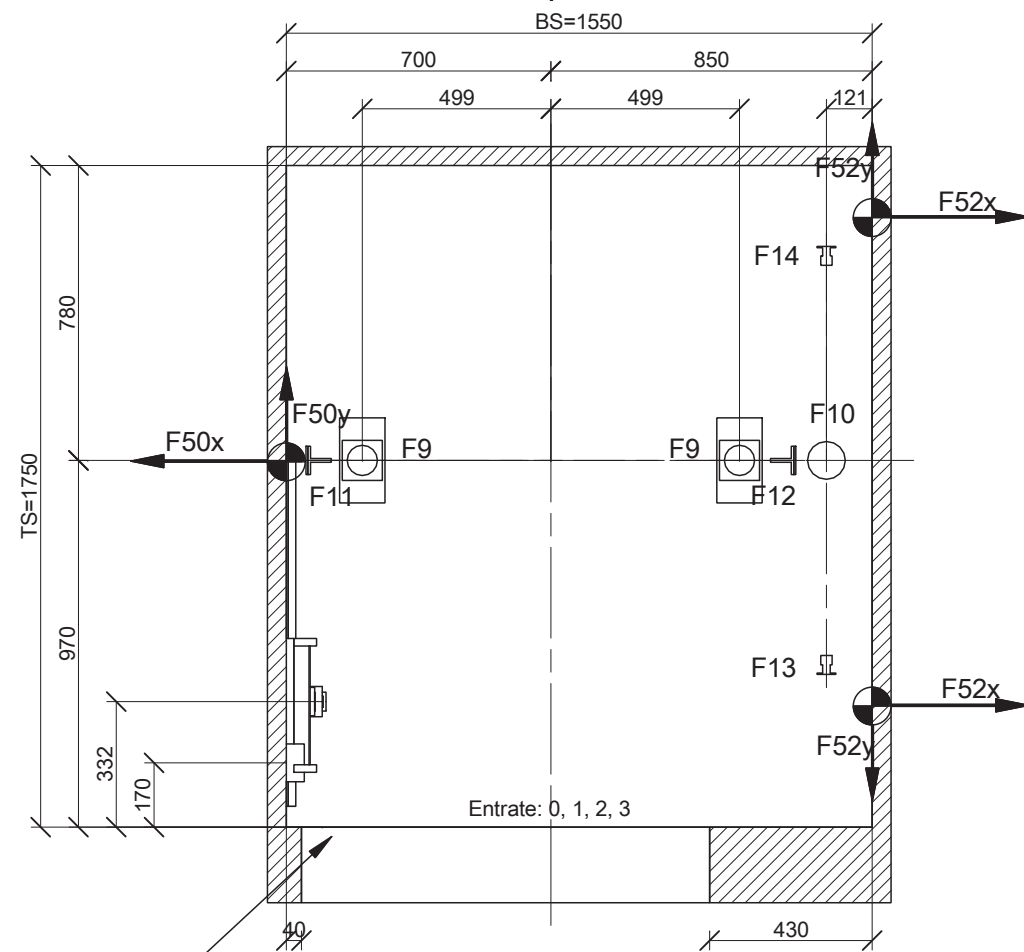


(Vista dal lato vano)



Vano 1:20

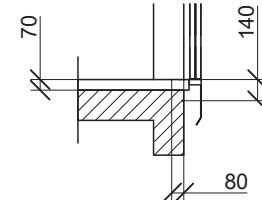
A B



Cavo di alimentazione, dettaglio A

Dettaglio della soglia

1:50



Ind.	Modifiche	Modificato	Controllato	da	Data

Cabina	Forze (N)				
FF1=1121	F50x=1343	F3=	F7=0	F12=28600	
FF2=713	F50y=713	F4=	F9 =25898	F13=7600	
Contrappeso:	F52x=2327	F5=	F10=30097	F14=7600	
FF1=278	F52y=634	F6=	F11=28600	F15=0	
FF2=43					

Forze F11 + F12 solo durante il funzionamento del paracadute.  
Forze F9 + F10 solo all'appoggiarsi della cabina o del contrappeso sugli zoccoli

DATI ELETTRICI:		Linea di prodotti	
Tensione nominale (V)	380	SIHL	16
Frequenza (Hz)	50	Valvola principale dello stabile SIH	16
Tolleranza Frequenza Tensione	+10/-10 %	Sez.min.cavo alimentazione	4.6
Rete Illuminazione	230	Lungh.max.cavo alimentazione	1.5
Corrente nominale dell'impianto INNT	12		72
Corrente di spunto INAT	13	Lungh.max.cavo alimentazione	2.5
			121

**PIANO DEI LAVORI PRELIMINARI** Linea di prodotti **3100**

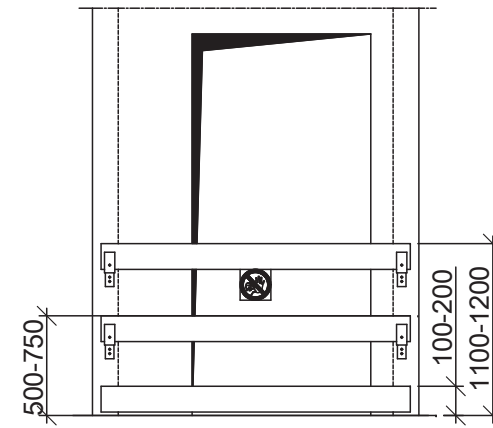
Ubicazione TELT-Progetto strutt. ricettiva  
TORINO-LIONE 10059 SUSAS  
Cliente Pini Swiss Engineers Srl  
Via Cavour, 22074 Lomazzo

Domande inerenti al piano vanno rivolte a:	
Tel:	Fax:
Disegnato	Pagina
Controllato	1
Com. No.	0302054081
Piano No.	.201

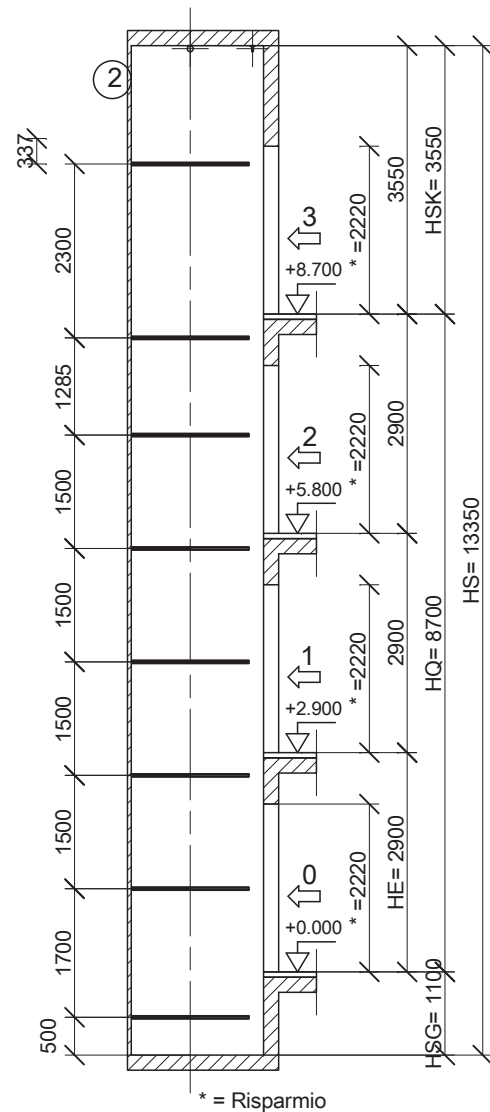
Tel.  
Fax



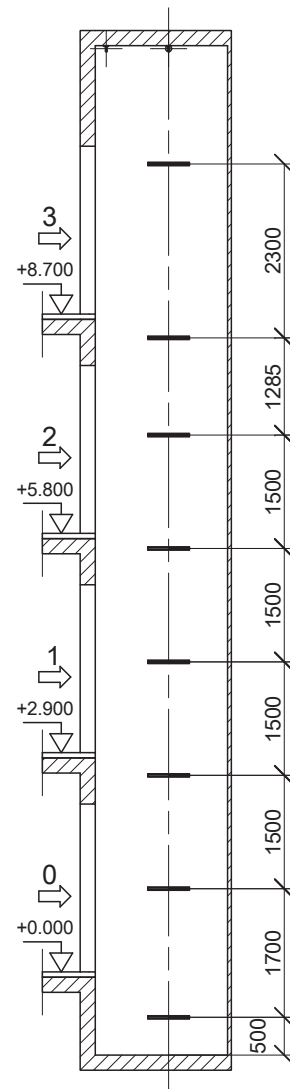
Sbarramento porta di piano  
A carico del committente



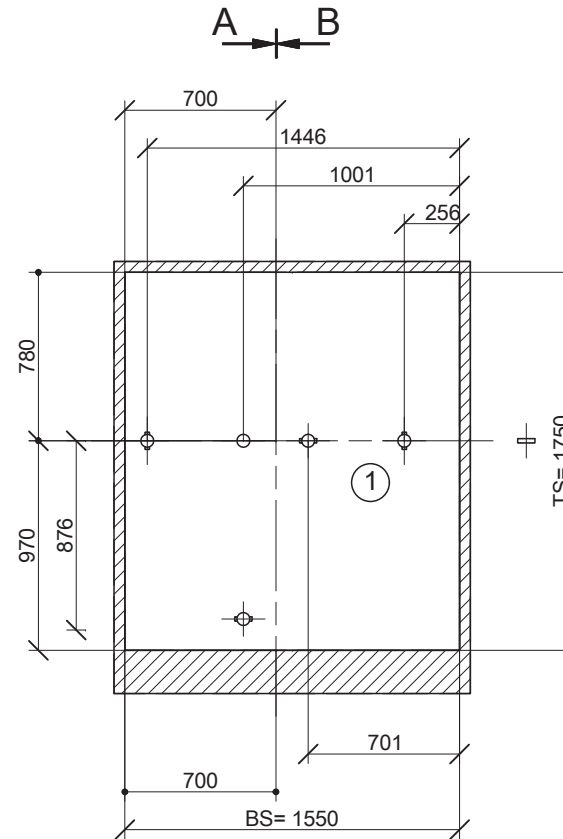
Sezione A-A 1:100



Sezione B-B 1:100



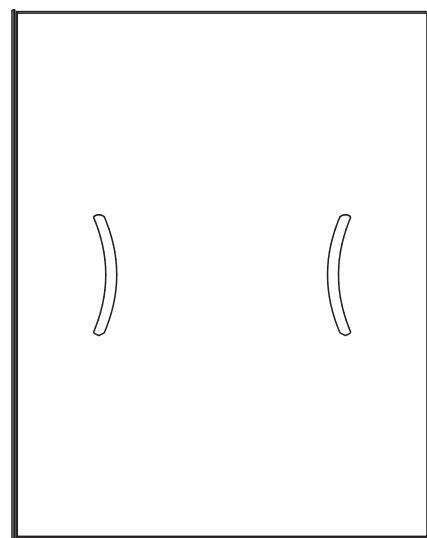
Testata 1:35



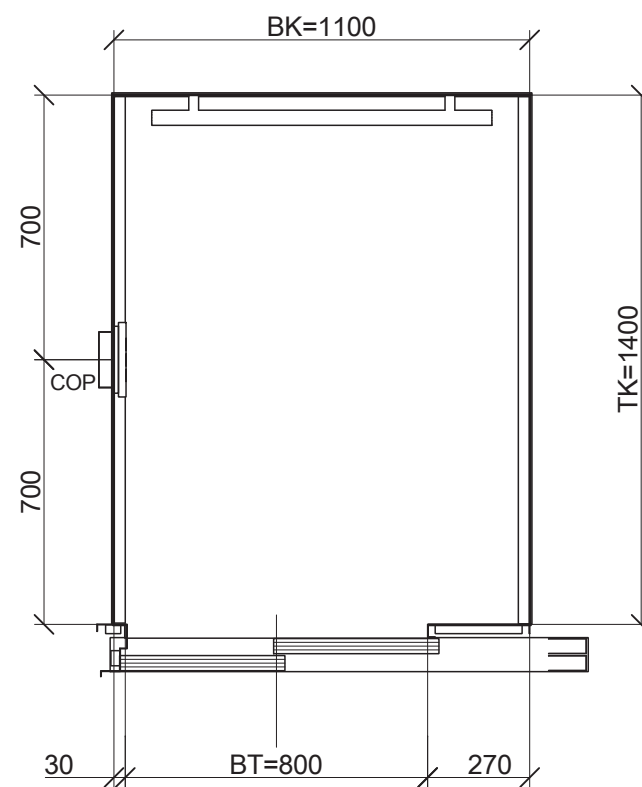
<p>② Le aperture di ventilazione verso l'esterno per lo scarico di eventuali fumi dal vano corsa devono essere concordate con il locale Comando dei vigili del Fuoco. (Minimo 3% della sezione orizzontale del vano corsa con un minimo di 0.2 mq).</p>	
<p>SE E' PREVISTO IL PONTEGGIO NEL VANO DI CORSA (A CARICO CLIENTE), VEDERE DISEGNO DI OFFERTA PER LA POSIZIONE DEI PIANI E LE DIMENSIONI.</p>	
<p>① DISPOSITIVI DI RITENUTA IN TESTATA PER MONTAGGIO ASCENSORE CON TARGA INDICANTE IL CARICO MASSIMO</p>	
<p>Linea di prodotti EN 120/50 <b>3100</b></p>	
<p>Ubicazione TELT-Progetto strutt. ricettiva TORINO-LIONE 10059 SUSÀ</p>	
<p>Domande inerenti al piano vanno rivolte a:</p>	
<p>Tel: _____ Fax: _____</p>	
Disegnato	Pagina
Controllato	<b>2</b>
<p>Com. No. 0302054081</p>	
<p>Piano No. .201</p>	

Tel.  
Fax

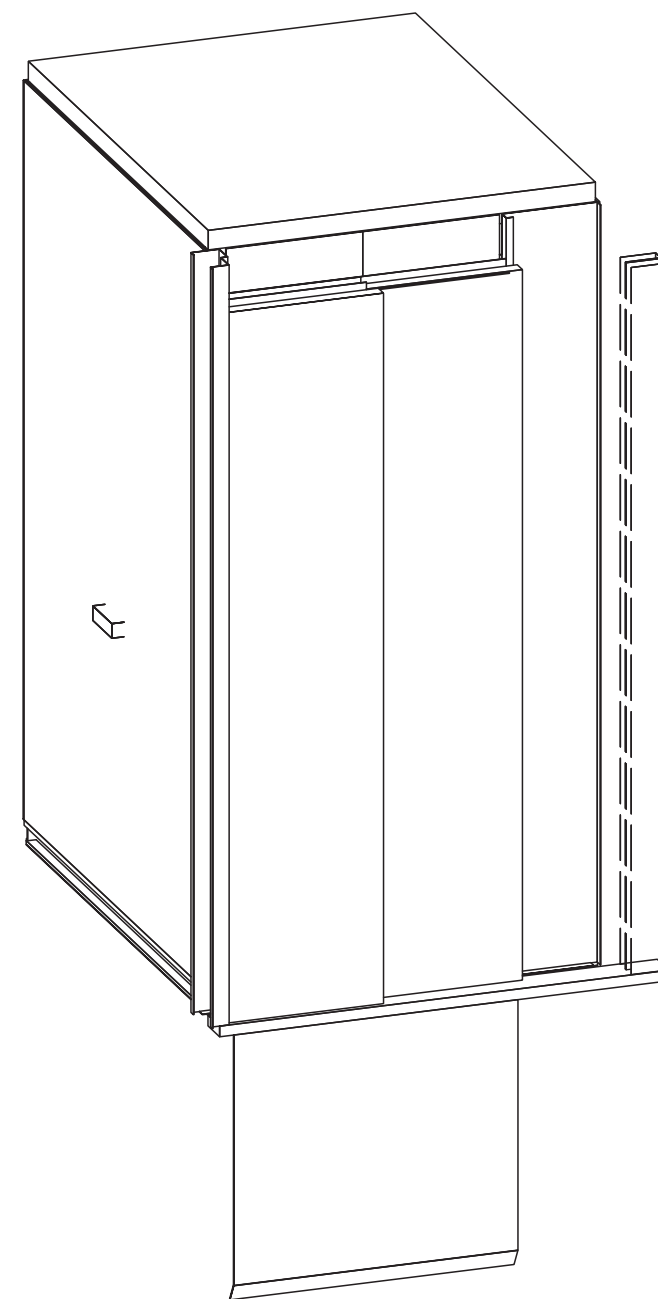




Soffitto



Pianta



BK= Larghezza di cabina  
 TK= Profondità di cabina  
 BT= Luce porta  
 COP= Bottoniera di cabina

Piano cabina

EN81-20/50 3100

Linea di prodotti

Ubicazione TELT-Progetto strutt. ricettiva  
 TORINO-LIONE 10059 SUSÀ

Domande inerenti al piano vanno rivolte a:

Tel: Fax:

Disegnato \_\_\_\_\_ Pagina

Controllato \_\_\_\_\_ 1

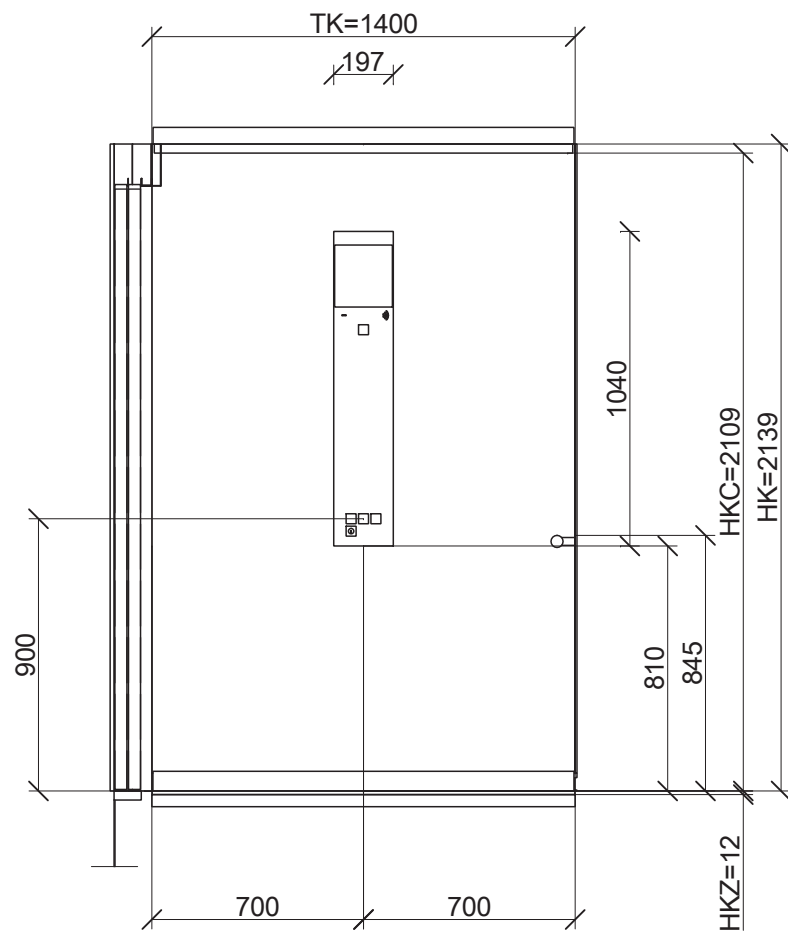
Com. No. 0302054081

Piano No. .101

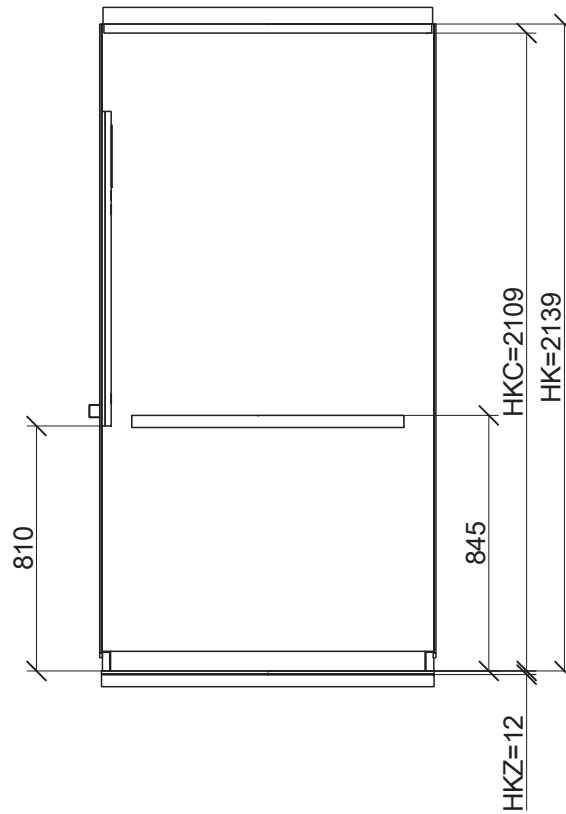
Tel.  
 Fax



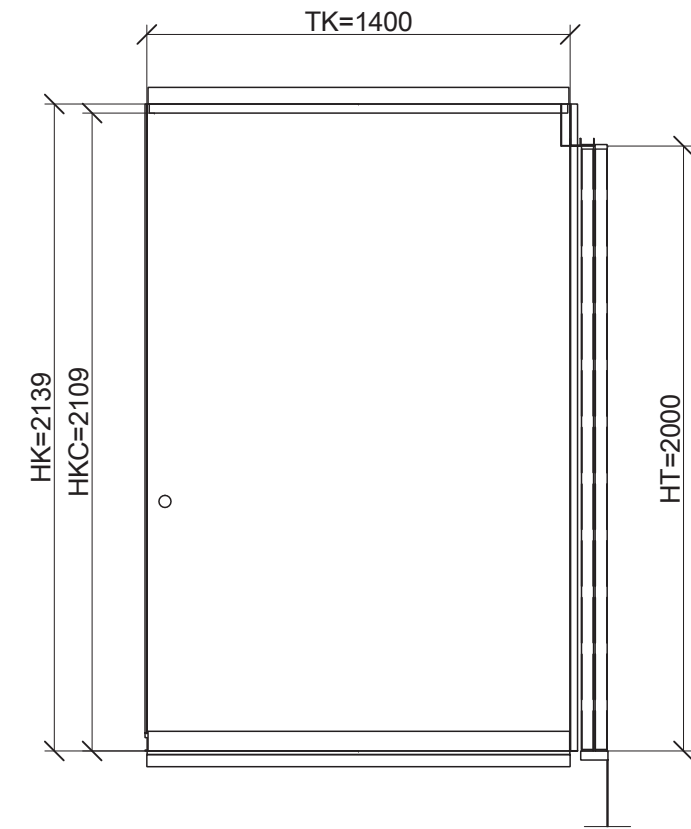
Schindler



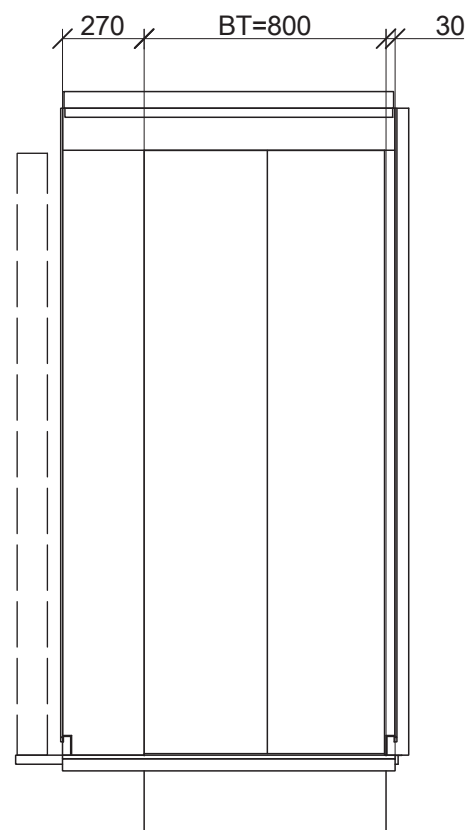
Parete a sinistra



Parete posteriore



Parete a destra



Parete anteriore

- BK= Larghezza di cabina
- TK= Profondità di cabina
- HK= Altezza cabina
- HKC= Clear car height
- HKZ= Spess. pavimento di cabina
- BT= Luce porta
- HT= Altezza porta

<b>Piano cabina</b>		Linea di prodotti	
		EN81-20/50	3100
Ubicazione		TELT-Progetto strutt. ricettiva	
		TORINO-LIONE 10059 SUSÀ	
---		Domande inerenti al piano vanno rivolte a:	
		Tel:	Fax:
Disegnato			Pagina
Controllato			2
Tel.		Com. No.	0302054081
Fax		Piano No.	.101

