

REGIONE PUGLIA PROVINCIA di FOGGIA
 COMUNE di SAN SEVERO

ENERWING S.R.L.
 Via Milazzo n°17 - 40121 Bologna (Bo)

Partnered by: **GreenGo** **rea**

Progettazione
 Ing. Fabio Domenico Amico
 Via Milazzo, 17 - 40121 Bologna
 E-Mail: f.amico@greengo.net

Dati Ambientali e Territoriali
 Arch. Antonio Demais
 Via N. 988 Carr. 48 - 71121 Foggia (FG)
 Tel. 0881 785251 | Fax 0881 78412324
 E-Mail: a.demais@progettaonline.it

Stato Attuale
 Dott. Forestale Luigi Lupo
 Corso Roma, 110 - 71121 Foggia
 E-Mail: luigi@lupofg.it

Stato Attuale
 Arch. Marianna Denora
 Via Saverio, 9 - 71022 Matera (MT)
 Tel. Fax 080 3147488
 E-Mail: m.denora@progettaonline.it

Stato Attuale
 Dott. Vincenzo Ficco
 Tel. 0881 780334
 E-Mail: v.ficco@progettaonline.it

Stato Attuale
 Studio di Geologia Tecnica & Ambientale
 Dott.ssa Geol. Giovanna Amedei
 Via Piero Nenni, 4 - 11010 Rocca Garigano (PG)
 Tel. Fax 0884 965793 | Cell. 347 6382338
 E-Mail: giovannaamedei@gmail.it

Opera
 Impianto Eolico composto da n.10 aerogeneratori da 6 MW per una potenza complessiva di 60 MW nel Comune di San Severo (FG) alla Località "La Camera"

Integrazioni VIA
 TAVOLA ZVI_Cumulativa20km.pdf

Decreto attuativo:
 Invisibilità cumulativa nell'area di 20 km

01	Marzo 2020	Integrazione documentazione AUI	Vigi	Arch. A. Demais	Enerwing Srl
02	Ottobre 2019	Emissione per progetto definitivo	Vigi	Arch. A. Demais	Enerwing Srl
Rev.	Data	Oggetto della revisione	Elaborazione	Verifica	Approvazione

Scala 1:60.000
 Formato: Codice Pratico **L6IRSH2**

Legenda

Impianti eolici analizzati

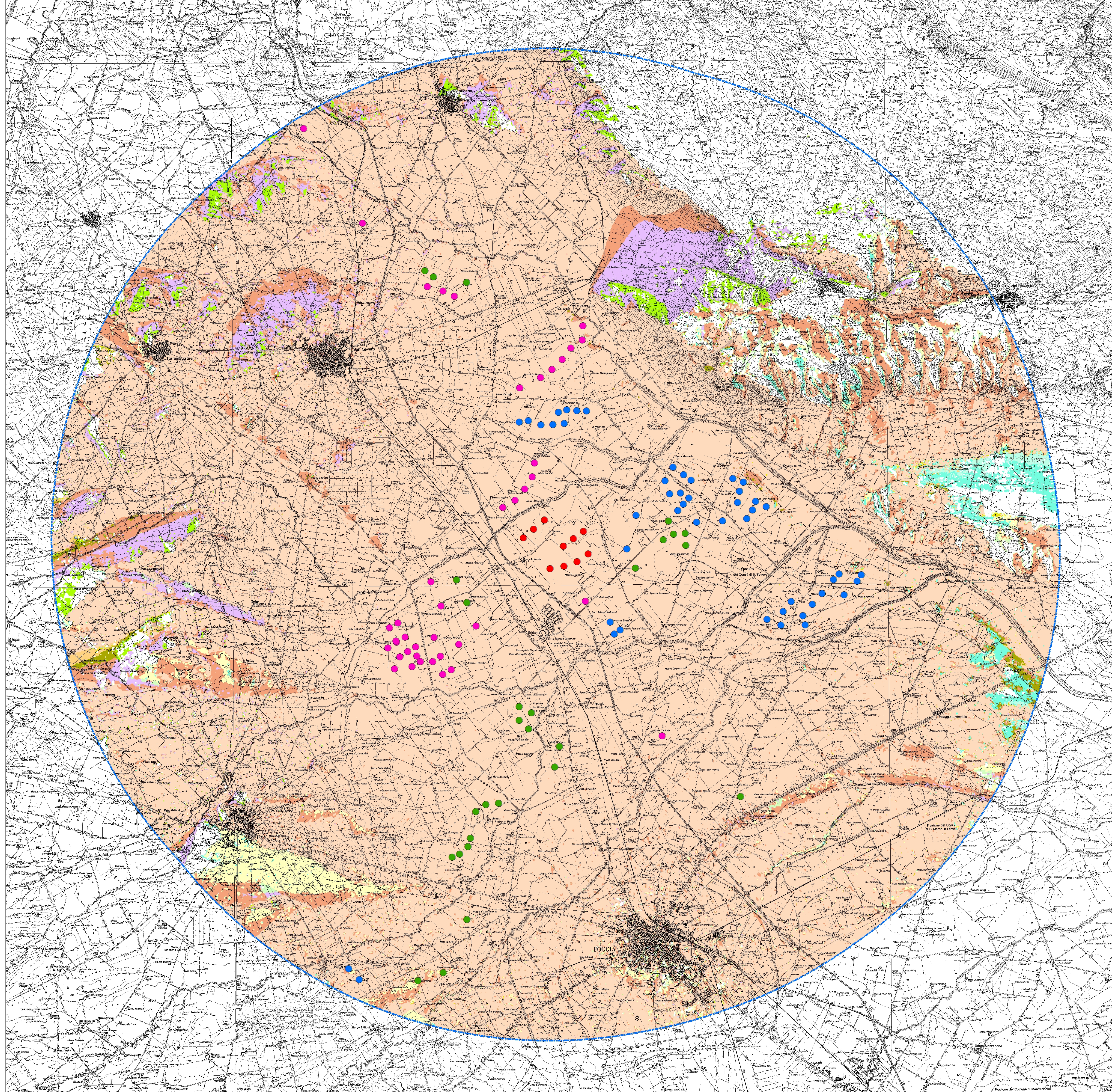
- Aerogeneratori in esercizio
- Aerogeneratori con istanza precedente al progetto
- Aerogeneratori di progetto
- Aerogeneratori autorizzati - VIA/AU

Altre informazioni

- Buffer 20 km

Intervisibilità cumulativa degli impianti

- 0, Nessun aerogeneratore visibile
- 1, Impianto Progetto
- 2, Impianti in esercizio
- 3, Impianto Progetto/Impianti in esercizio
- 4, Impianti Autorizzati
- 5, Impianto Progetto/Impianti Autorizzati
- 6, Impianto in esercizio/Impianti Autorizzati
- 7, Impianto Progetto/Impianti in esercizio/Impianti Autorizzati
- 8, Impianti in Corso
- 9, Impianto Progetto/Impianti in Corso
- 10, Impianti in esercizio/Impianti in Corso
- 11, Impianto Progetto/Impianti in esercizio/Impianti in Corso
- 12, Impianti Autorizzati/Impianti in Corso
- 13, Impianto Progetto/Impianti Autorizzati/Impianti in Corso
- 14, Impianti in esercizio/Impianti Autorizzati/Impianti in Corso
- 15, Impianto Progetto/Impianti in esercizio/Impianti Autorizzati/Impianti in Corso



Dati di riferimento per il calcolo ZVI

Centro di calcolo	East: 541.701 North: 4.607.032
Larghezza dell'area di calcolo	45.000 m
Altezza dell'area di calcolo	45.000 m
Fase di calcolo	25 m
Altezza degli occhi	1,5 m
Area di calcolo	0 ha
Parte visibile rilevante più alta di un WTG	Hub height + ½ rotor diameter
Ostacoli utilizzati nel calcolo	0
Oggetto DHM	Elevation Grid Data SIT Puglia
Nessun oggetto area utilizzato nel calcolo	10
Nuovi WTG utilizzati nel calcolo	117
WTG esistenti utilizzati nel calcolo	

Combinazione cumulativa	Area		
	mq	ha	%
0 Nessun aerogeneratore visibile	120 450 000	12 045	8,56%
A Impianto Progetto	70 000	7	0,00%
B Impianti in esercizio	12 010 000	1 201	0,85%
A/B Impianto Progetto/Impianti in esercizio	2 250 000	229	0,16%
C Impianti Autorizzati	5 640 000	564	0,40%
A/C Impianto Progetto/Impianti Autorizzati	20 000	2	0,00%
B/C Impianto in esercizio/Impianti Autorizzati	29 430 000	2 943	2,05%
A/B/C Impianto Progetto/Impianti in esercizio/Impianti Autorizzati	800 000	80	0,06%
D Impianti in Corso	13 690 000	1 369	0,97%
A/D Impianto Progetto/Impianti in Corso	320 000	32	0,02%
B/D Impianti in esercizio/Impianti in Corso	3 790 000	379	0,27%
A/B/D Impianto Progetto/Impianti in esercizio/Impianti in Corso	1 910 000	191	0,14%
C/D Impianti Autorizzati/Impianti in Corso	48 340 000	4 834	3,43%
A/C/D Impianto Progetto/Impianti Autorizzati/Impianti in Corso	2 640 000	264	0,19%
B/C/D Impianti in esercizio/Impianti Autorizzati/Impianti in Corso	91 340 000	9 134	6,49%
A/B/C/D Impianto Progetto/Impianti in esercizio/Impianti Autorizzati/Impianti in Corso	1 074 560 000	107 456	76,35%

