



REGIONE PUGLIA



PROVINCIA di FOGGIA



COMUNE di SAN SEVERO

## CONSULENTE



**Arch. MARIANNA DENORA**

**Tecnico Competente in Acustica Ambientale**

Via Savona, 3 – 70022 Altamura (BA)

Tel/fax: 080 3147468 – Mob: 3315600322

CF DNRMMNN77A6 2C134T

P.IVA 07474570723

E-mail: [info@studioprogettazioneacustica.it](mailto:info@studioprogettazioneacustica.it)

Pec: [mdenora@archiworldpec.it](mailto:mdenora@archiworldpec.it)

## COMMITTENTE

**ENERWING S.R.L.**

Via Milazzo, 17

40121 Bologna (BO)



Partnered by:



## **VALUTAZIONE PREVISIONALE DI IMPATTO ACUSTICO DI CANTIERE**

**DI UN IMPIANTO EOLICO COMPOSTO DA N. 10 AEROGENERATORI DA 6MW PER UNA POTENZA COMPLESSIVA DI 60MW NEL COMUNE DI SAN SEVERO (FG)\_LOCALITA' "LA CAMERA".**

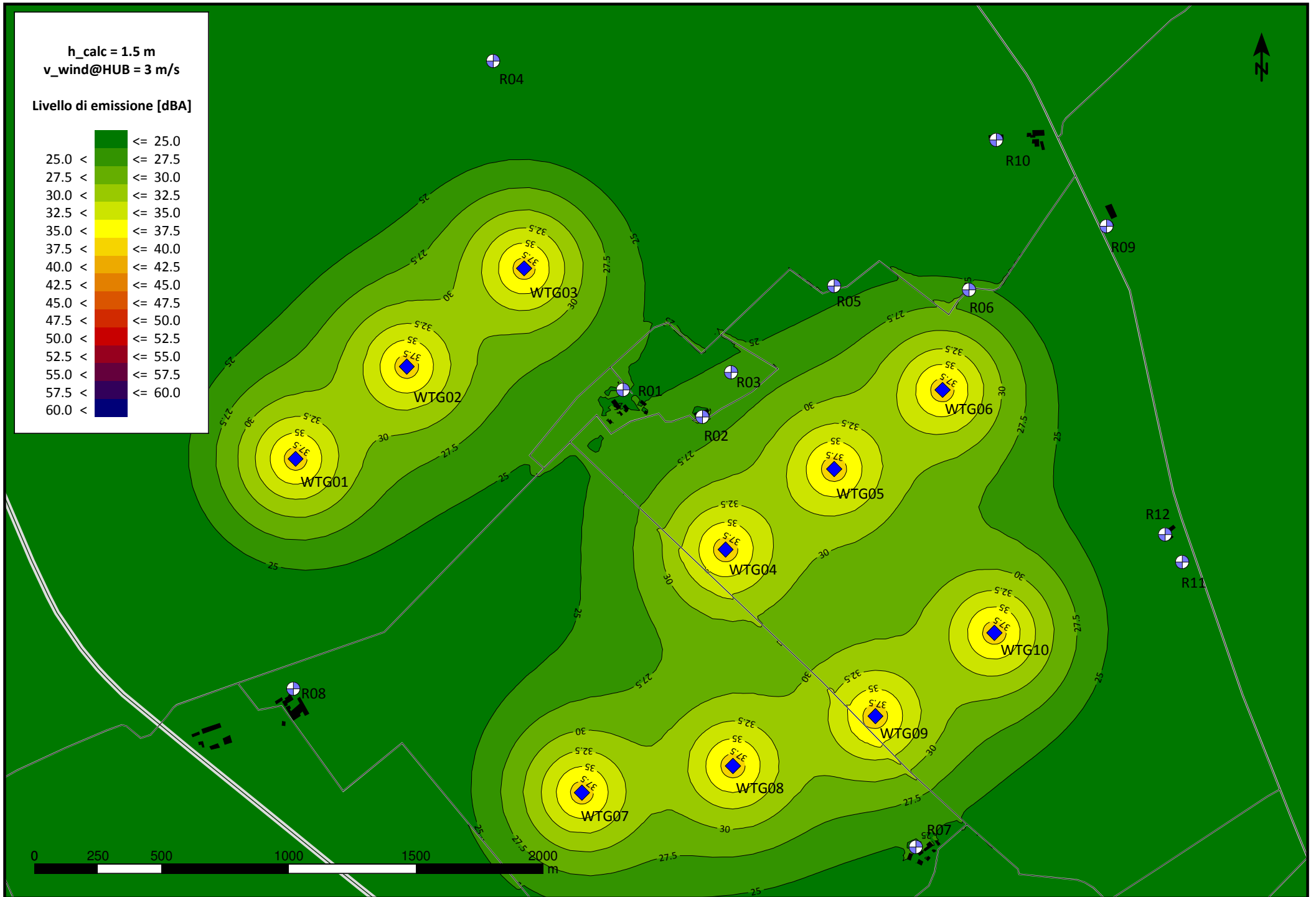
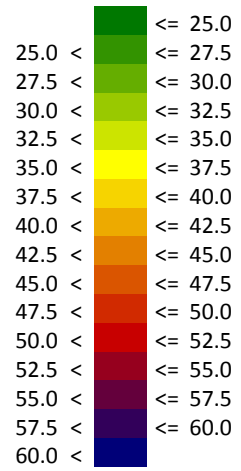
**Codice pratica: L6IRSH2**

REV.	DATA	NOTE
00	15/06/2020	Prima emissione



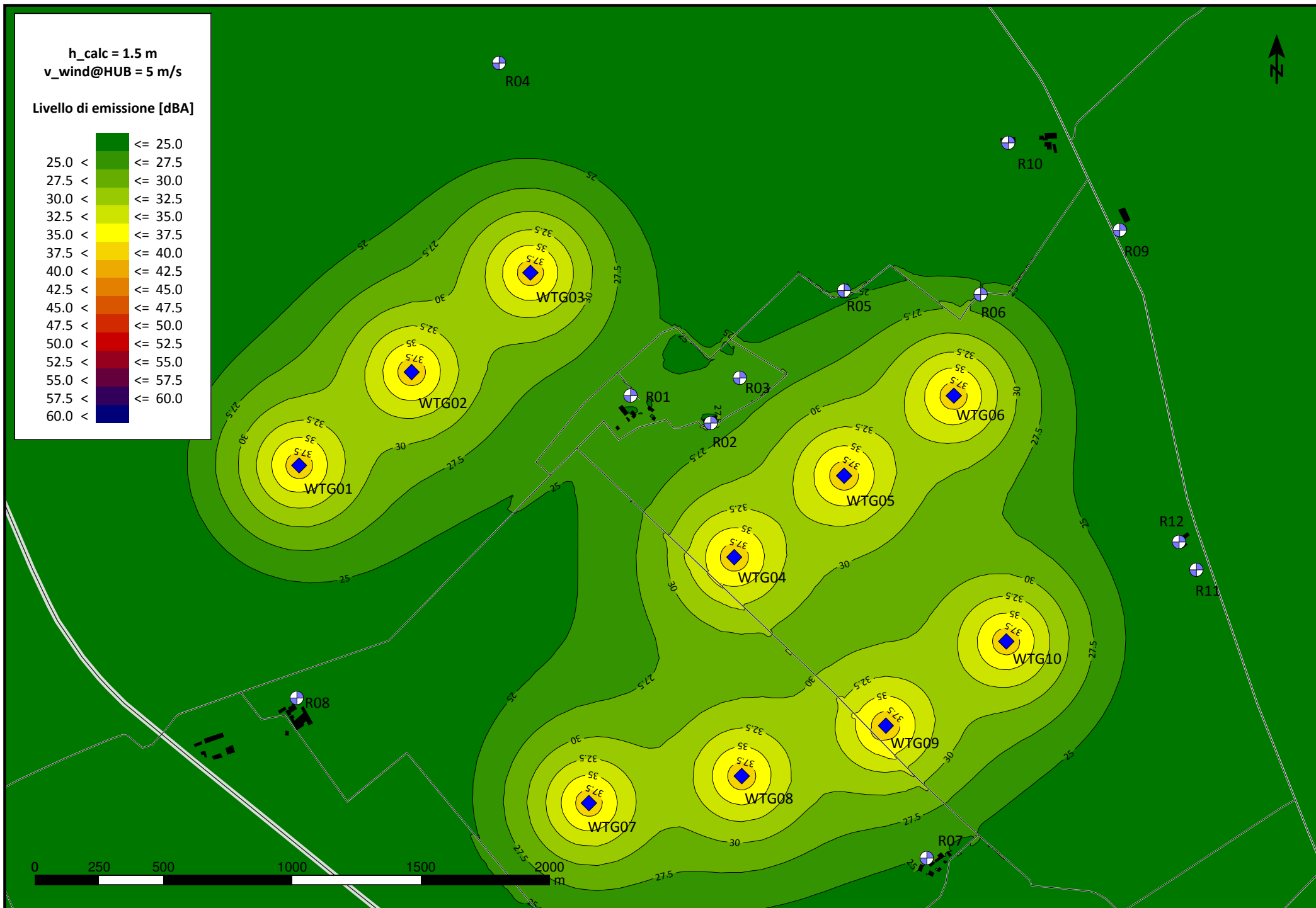
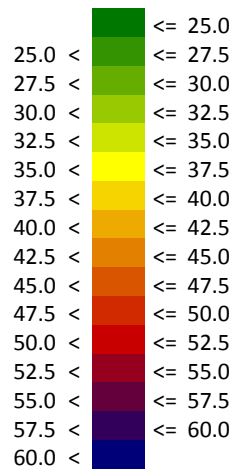
$h_{calc} = 1.5 \text{ m}$   
 $v_{wind@HUB} = 3 \text{ m/s}$

Livello di emissione [dBA]



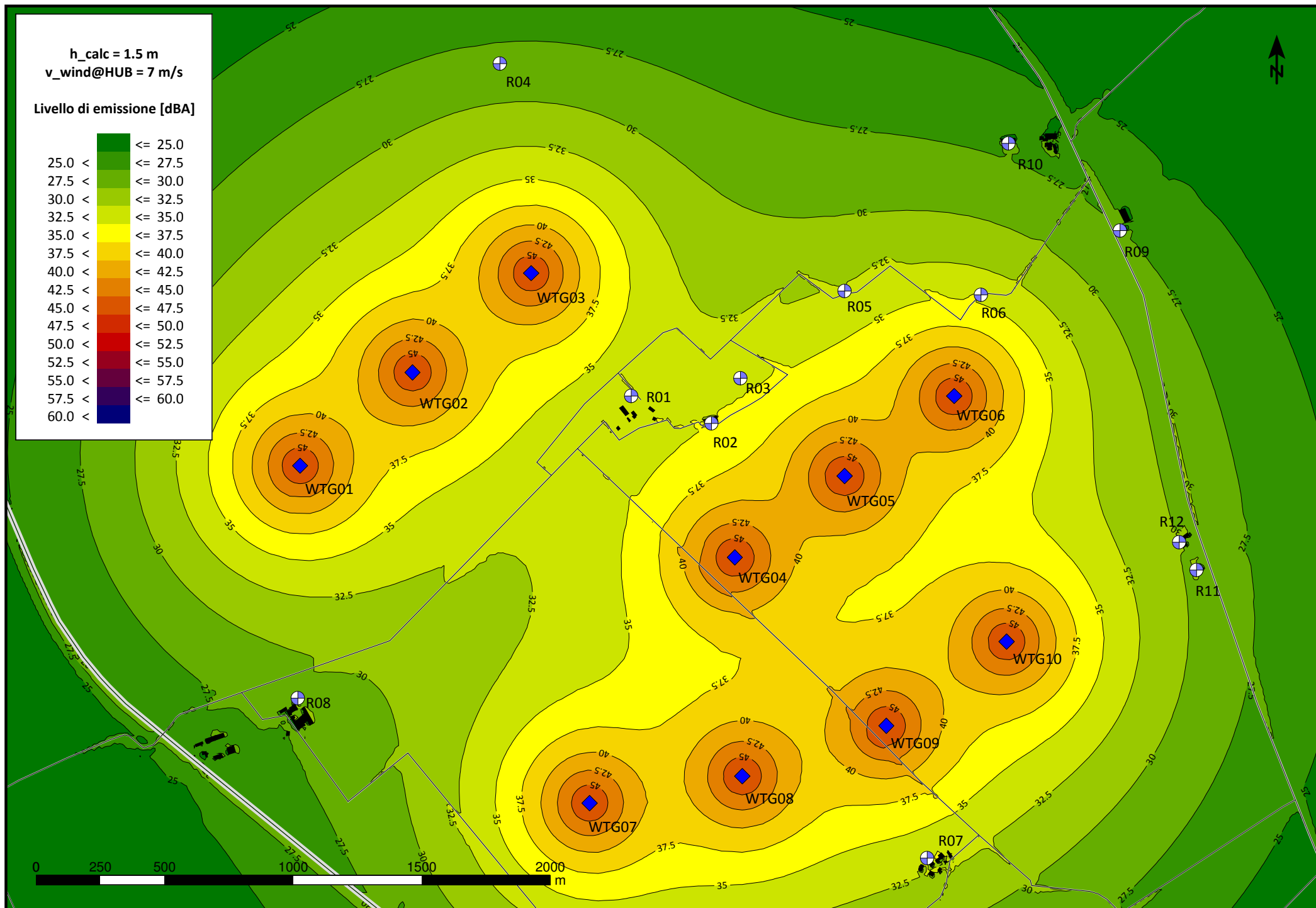
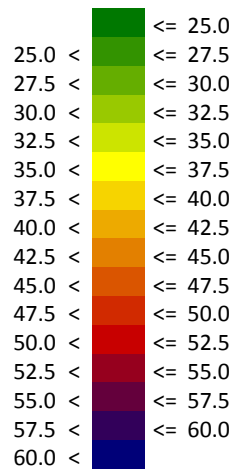
$h_{calc} = 1.5 \text{ m}$   
 $v_{wind@HUB} = 5 \text{ m/s}$

Livello di emissione [dBA]



$h_{calc} = 1.5 \text{ m}$   
 $v_{wind@HUB} = 7 \text{ m/s}$

Livello di emissione [dBA]



$h_{calc} = 1.5 \text{ m}$   
 $v_{wind@HUB} \geq 9 \text{ m/s}$

Livello di emissione [dBA]

