

**LEGENDA**

**COMPLESSI EDILIZI ISOLATI IN TERRITORIO EXTRA-URBANO - TRATTURI**

art. p11 A1 - Edifici rurali

art. p12 Tratturi (Area di competenza del Piano Comunale dei Tratturi)

**AREE DESTINATE ALLE ATTIVITA' AGRICOLE**

art. s23.1 Ea - Zona agricola del Triolo (di alto valore agronomico)

art. s23.2 Es - Zona agricola pregiata (di alto valore agronomico a produzione specializzata)

art. s23.3 Ep - Zona agricola del Radicosa (di alto valore agronomico, di pregio ambientale e paesaggistico)

**AREE DESTINATE A SERVIZI**

art. p49 F3 - Parchi pubblici unitari e comprensoriali

**Limiti generici**

Limite comunale San Severo

Limiti comunali

Aerogeneratore e piazzola

Cavidotto interno

Cavidotto esterno

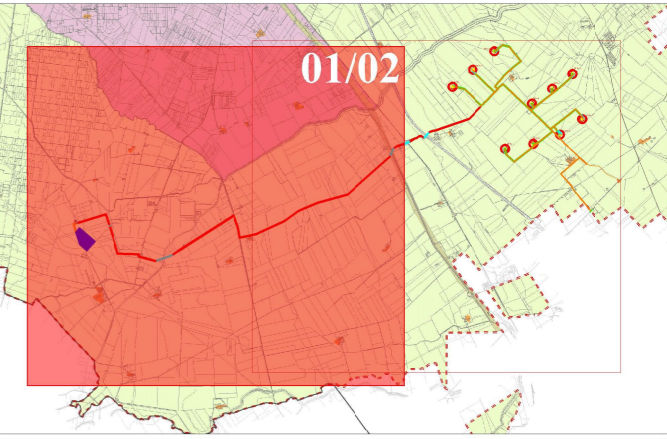
Cavidotto TOC

Viabilità

Raccordi

Piazzola di montaggio

Fondazione



**Impianto Eolico composto da n.10 aerogeneratori per una potenza complessiva di 60 MW nel Comune di San Severo (FG) alla Località "La Camera"**

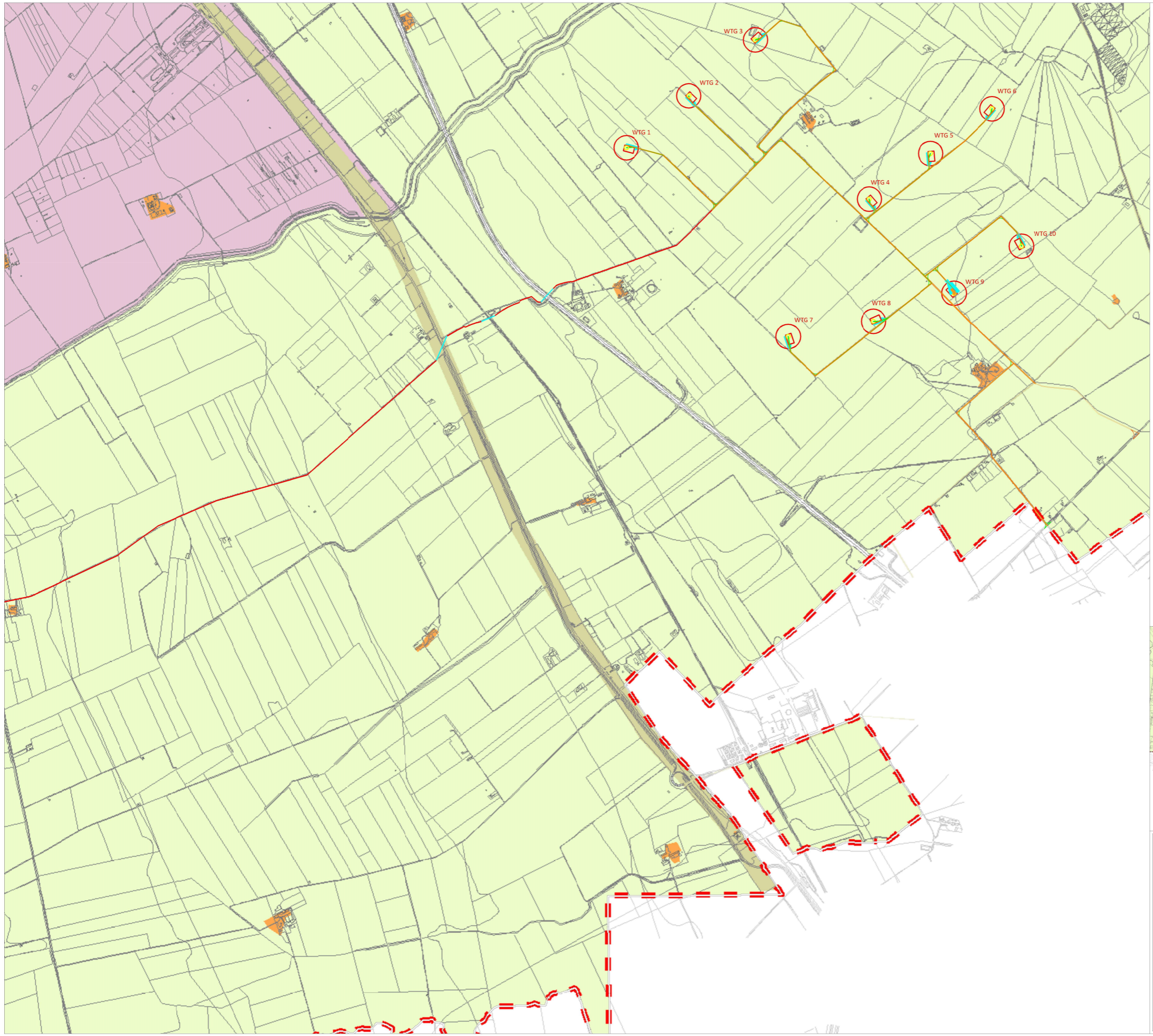


Elaborato: Stralcio carta sintetica di uso del suolo territorio extraurbano (Fonte: PUG omune di San Severo) Numero Foglio 01/02

IDENTIFICAZIONE ELABORATO				
Codice	Data	Scala	REV.	
L61RSH2_Stralcio PUG	20/03/2020	1:25000	01	

Società: Enerwing S.r.l.

Partnered by:



**LEGENDA**

**COMPLESSI EDILIZI ISOLATI IN TERRITORIO EXTRA-URBANO - TRATTURI**

- art. p11 A1 - Edifici rurali
- art. p12 Tratturi (Area di competenza del Piano Comunale dei Tratturi)

**AREE DESTINATE ALLE ATTIVITA' AGRICOLE**

- art. s23.1 Ea - Zona agricola del Triolo (di alto valore agronomico)
- art. s23.2 Es - Zona agricola pregiata (di alto valore agronomico a produzione specializzata)
- art. s23.3 Ep - Zona agricola del Radicosa (di alto valore agronomico, di pregio ambientale e paesaggistico)

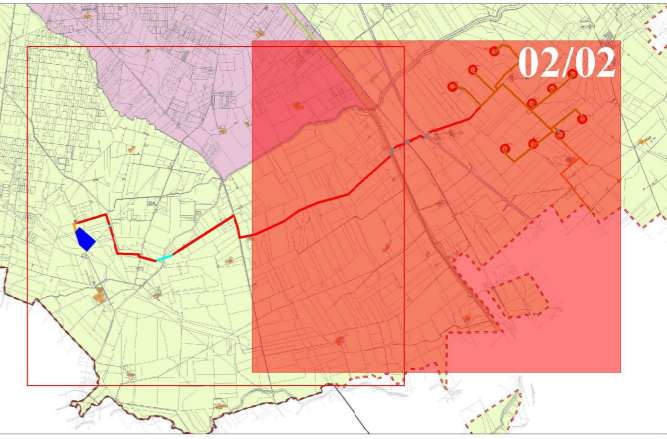
**AREE DESTINATE A SERVIZI**

- art. p49 F3 - Parchi pubblici unitari e comprensoriali

**Limiti generici**

- Limite comunale San Severo
- Limiti comunali

- Aerogeneratore e piazzola
- Cavidotto interno
- Cavidotto esterno
- Cavidotto TOC
- Viabilità
- Raccordi
- Piazzola di montaggio
- Fondazione



**Impianto Eolico composto da n.10 aerogeneratori per una potenza complessiva di 60 MW nel Comune di San Severo (FG) alla Località "La Camera"**

Elaborato: Stralcio carta sintetica di uso del suolo territorio extraurbano (Fonte: PUG omune di San Severo)		Numero Foglio 02/02	
IDENTIFICAZIONE ELABORATO			
Codice	Data	Scala	REV.
L61RSH2_Stralcio PUG	20/03/2020	1:25000	01
Società: Enerwing S.r.l.			Partnered by: