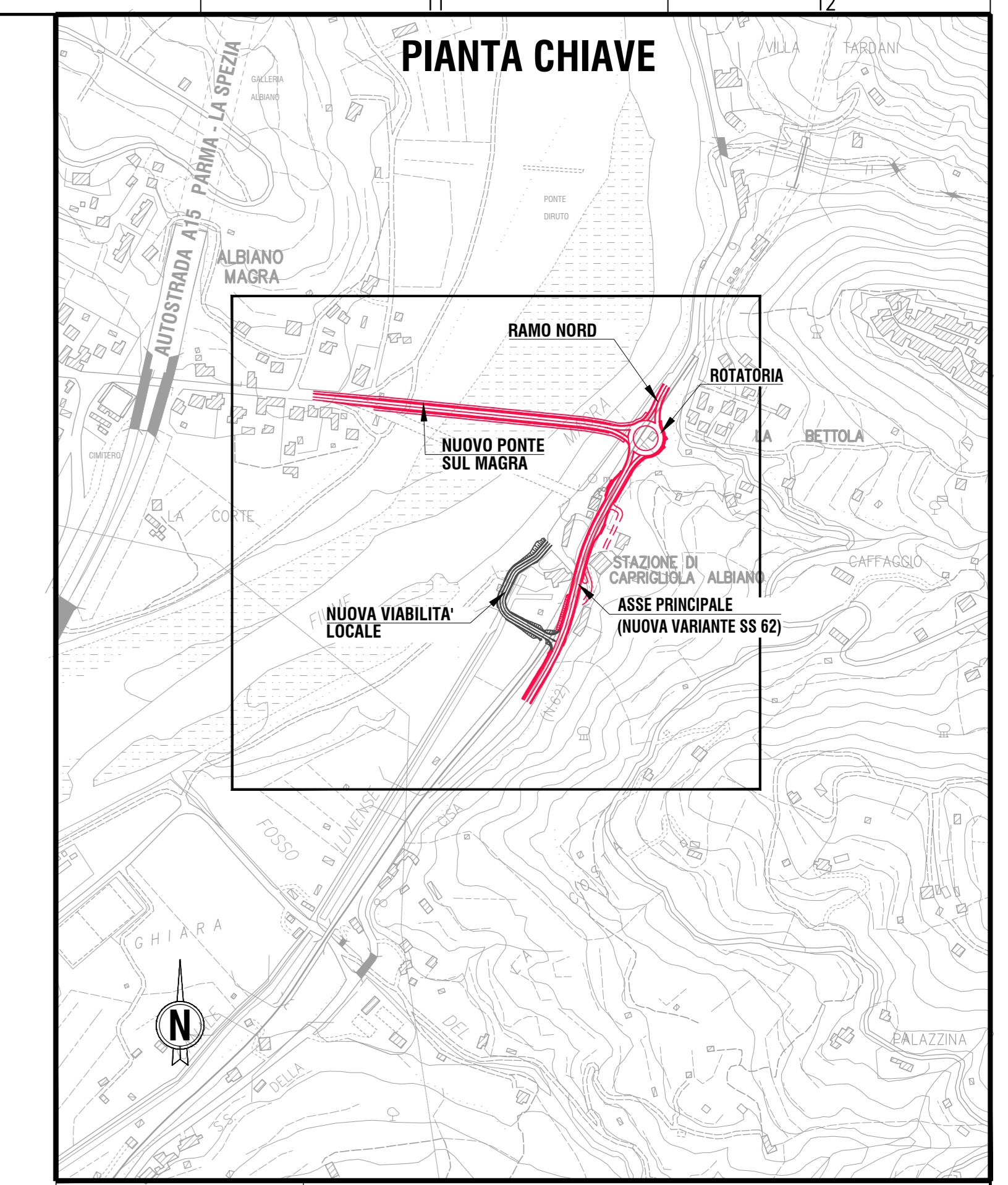
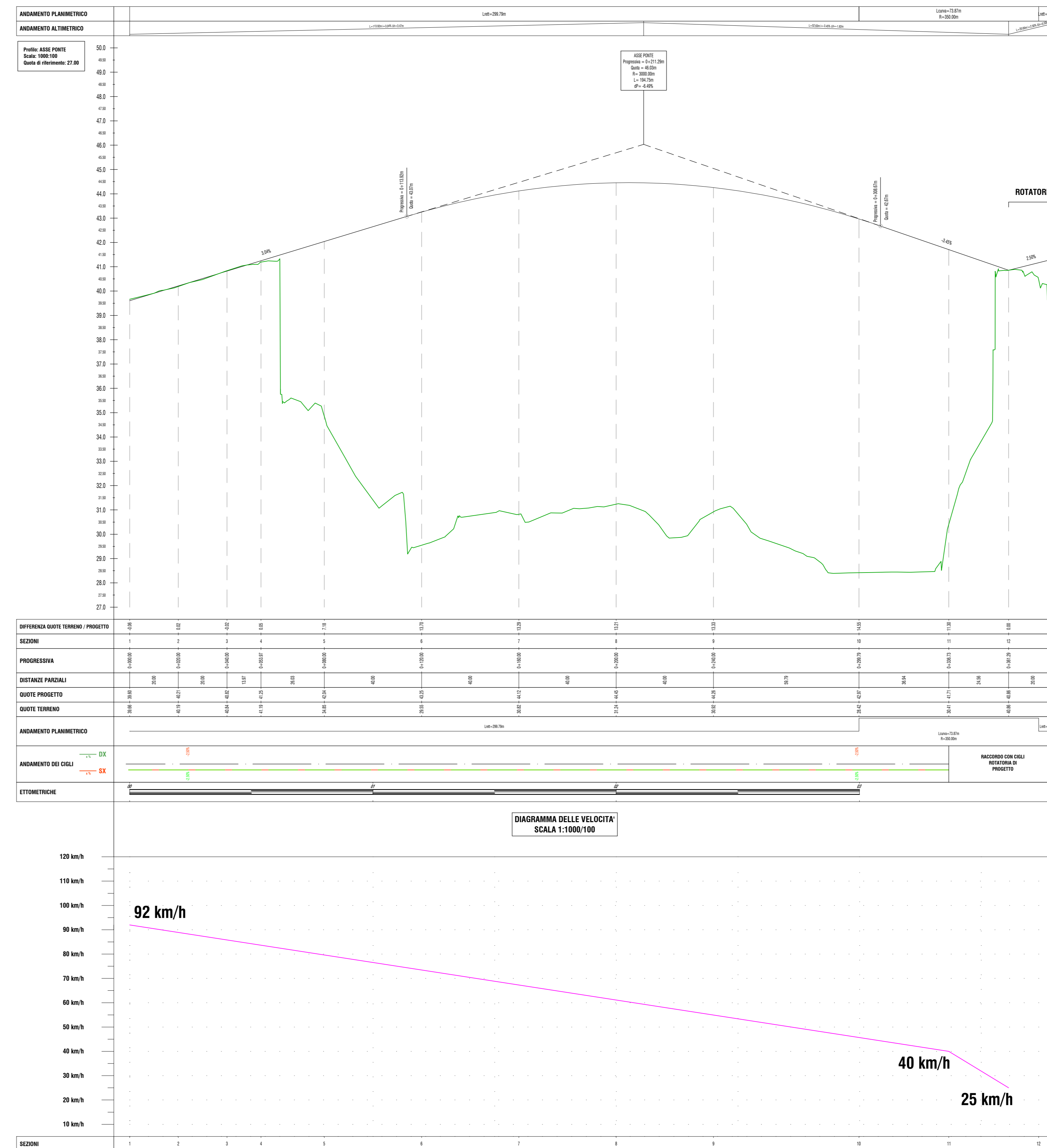
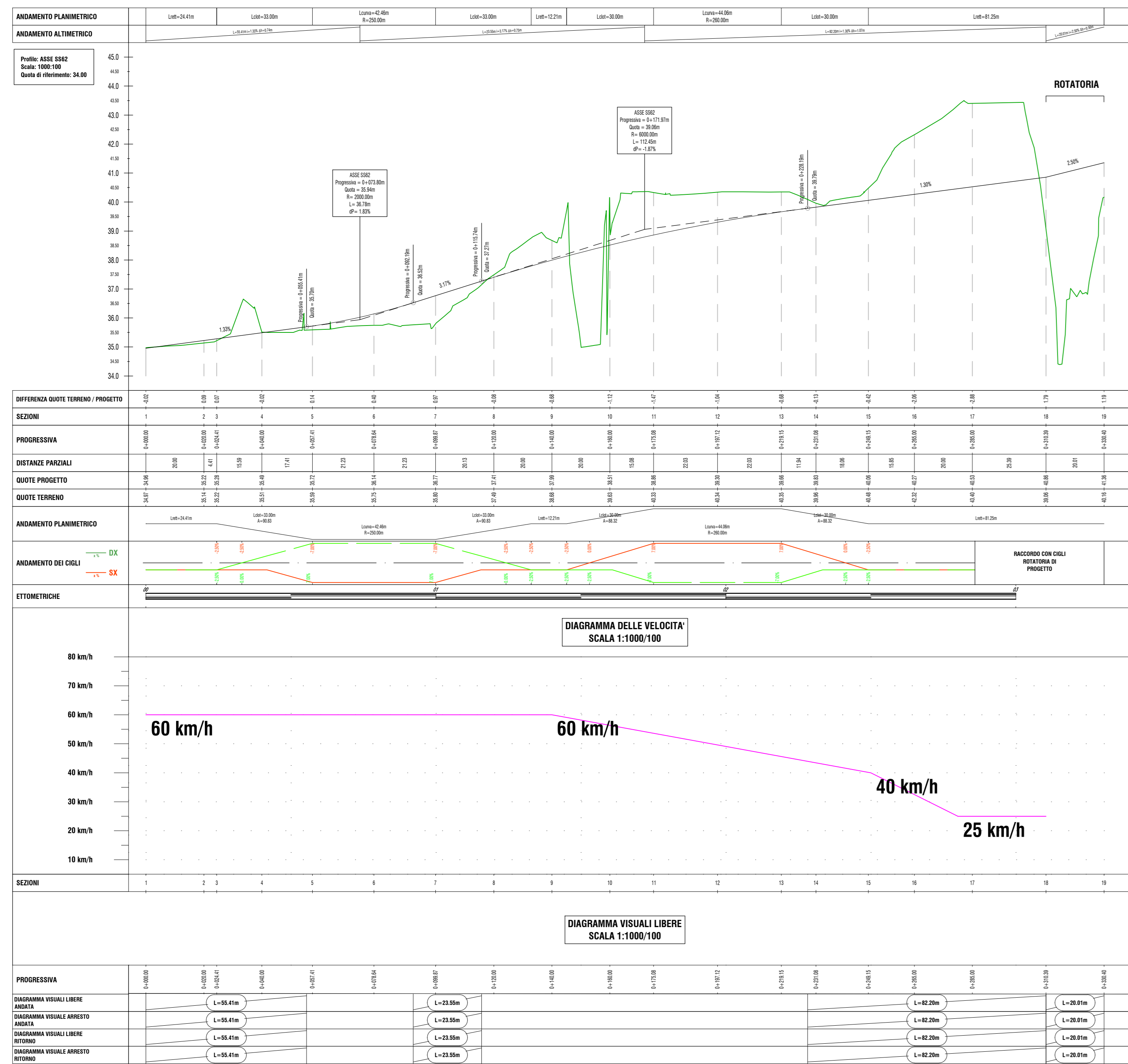


PROFILO LONGITUDINALE ASSE PRINCIPALE - scala 1:1000/100



LEGENDA
PROFILO ALTIMETRICO

ANDAMENTO ALTIMETRICO
 L = Lunghezza (m)
 i = Pendenza (%)
 Δh = Variazione di quota (m)

Tabella Passanti Verticali
 R = Raggio verticale (m)
 L = Sviluppo (m)
 dP = Variazione Pendenza (%)

— Profilo Progetto
 — Profilo Terreno

ANAS S.p.A. - Gruppo Ferrovie dello Stato Italiane
 Cap. Soc. € 2.269.892.000,00 - Ior: R.E.A. 1024951 - P.IVA 0213941003 - C.F. 80208410987
 Sede Legale: Via Mancinelli, 10 - 00187 Roma - Tel. 06 44811 - Fax 06 4481224
 Sede Compagnaria: Viale del Milite, 36 - 50131 Firenze - Tel. 055 56401 - Fax 075 573497
 P.ec: anas.italiana@postecert.italyatel.it

GRUPPO FS ITALIANE
 STRUTTURA TERRITORIALE TOSCANA - AREA GESTIONE RETE

S.S.330 - Lavori di ricostruzione del ponte sul fiume Magra al km 10+422
STRALCIO 2 - PROGETTO DEL NUOVO PONTE E DELLE OPERE COMPLEMENTARI

PROGETTO DEFINITIVO COD. ACMSFD00586

MANDATARIA: **GRUPPO FS ITALIANE** MANDANTE: **POLITECNICA** MATILDI PARTNERS

IL RESPONSABILE DELL'INTEGRAZIONE DELLE PRESTAZIONI: **GRUPPO FS ITALIANE**
 SPECIALISTICHE: **GRUPPO FS ITALIANE**
 IL COORDINATORE PER LA SICUREZZA IN FASE DI PROGETTAZIONE: **GRUPPO FS ITALIANE**
 VISTO: IL RESP. DEL PROCEDIMENTO: **GRUPPO FS ITALIANE**
 VISTO: IL DIRETTORE PER L'ESECUZIONE DEL CONTRATTO: **GRUPPO FS ITALIANE**

IL PROGETTISTA: **POLITECNICA**
 COORDINAMENTO PROGETTAZIONE, PROGETTAZIONE STRADALE, GEOTECNICA E RAPPORTI CON ENTI: **POLITECNICA**
 IL GEOLOGICO: **POLITECNICA**
 STRUTTURE: **POLITECNICA**
 IDROLOGIA ED IDRAULICA: **POLITECNICA**
 AMBIENTE E PAESAGGIO: **POLITECNICA**
 CANTIERIZZAZIONE E FASI ESECUTIVE: **POLITECNICA**

04 - PROGETTO STRADALE
 Viabilità Principale
 Profilo longitudinale - Diagramma velocità - Visuali libere

CODICE PROGETTO	PROG. ELAB.	REV.	SCALA:
0404_TO2P500TRAPP01A	0404	A	1:1000/100

PROGETTO	LV. PROG.	N. PROG.	CODICE ELAB.
MSF137	P	2001	TO2P500TRAPP01

REV.	DESCRIZIONE	DATA	SOCIETA'	REGATO	VERIFICATO	APPROVATO
A	EMISSORE	10/2011	POLITECNICA	A. Rossi	L. Rossi	C. Rossi
B	DESCRIZIONE					