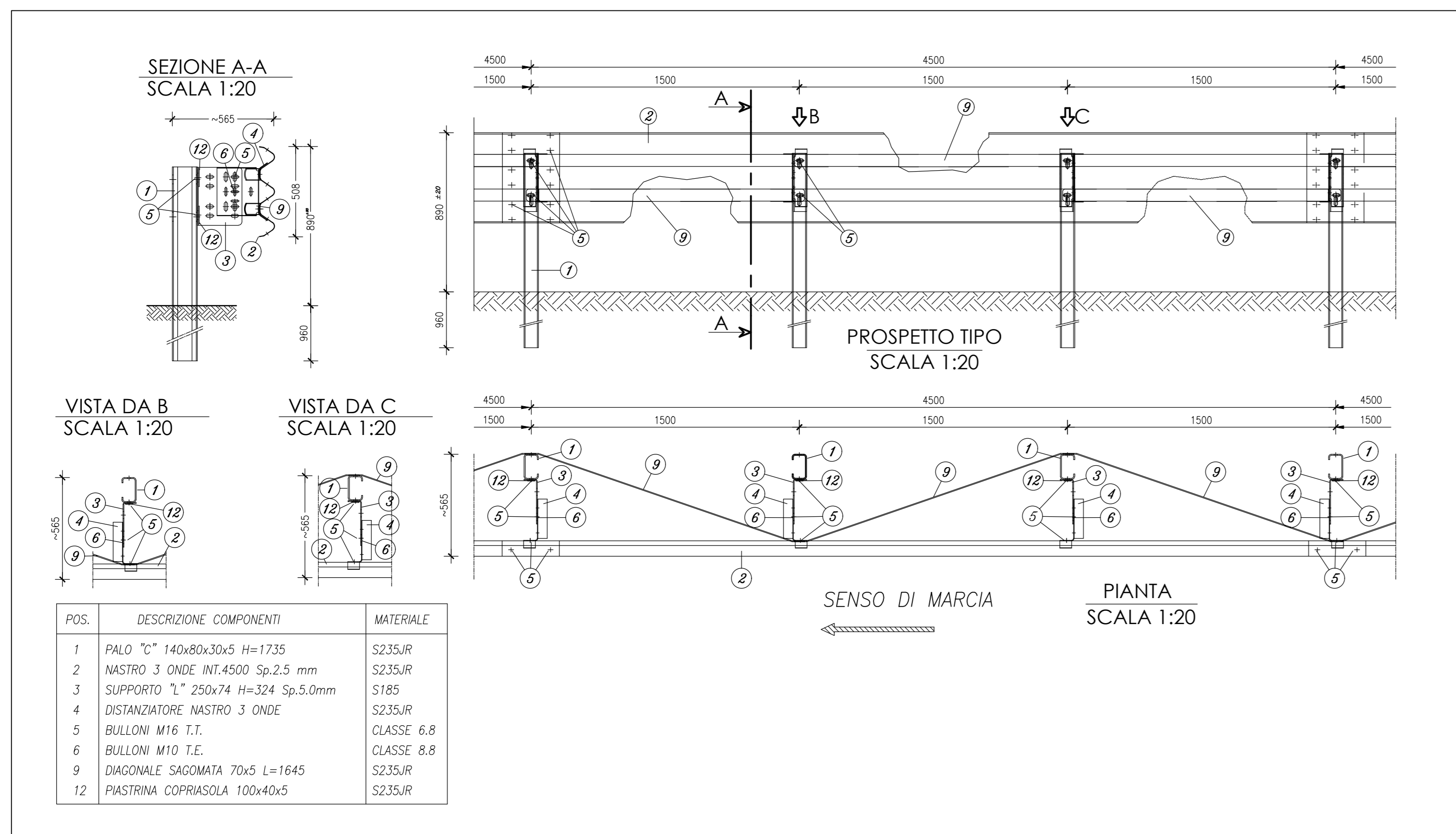
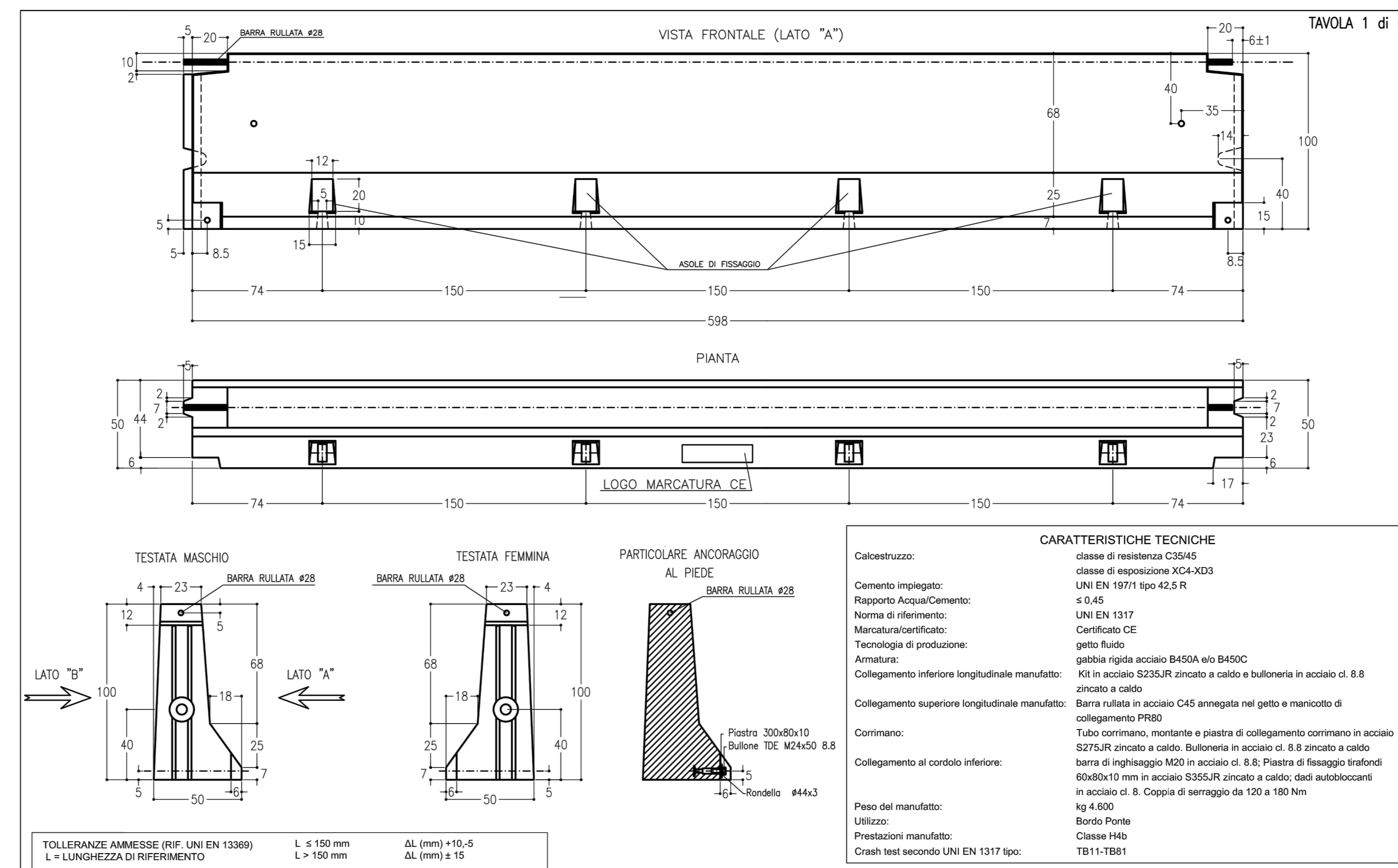


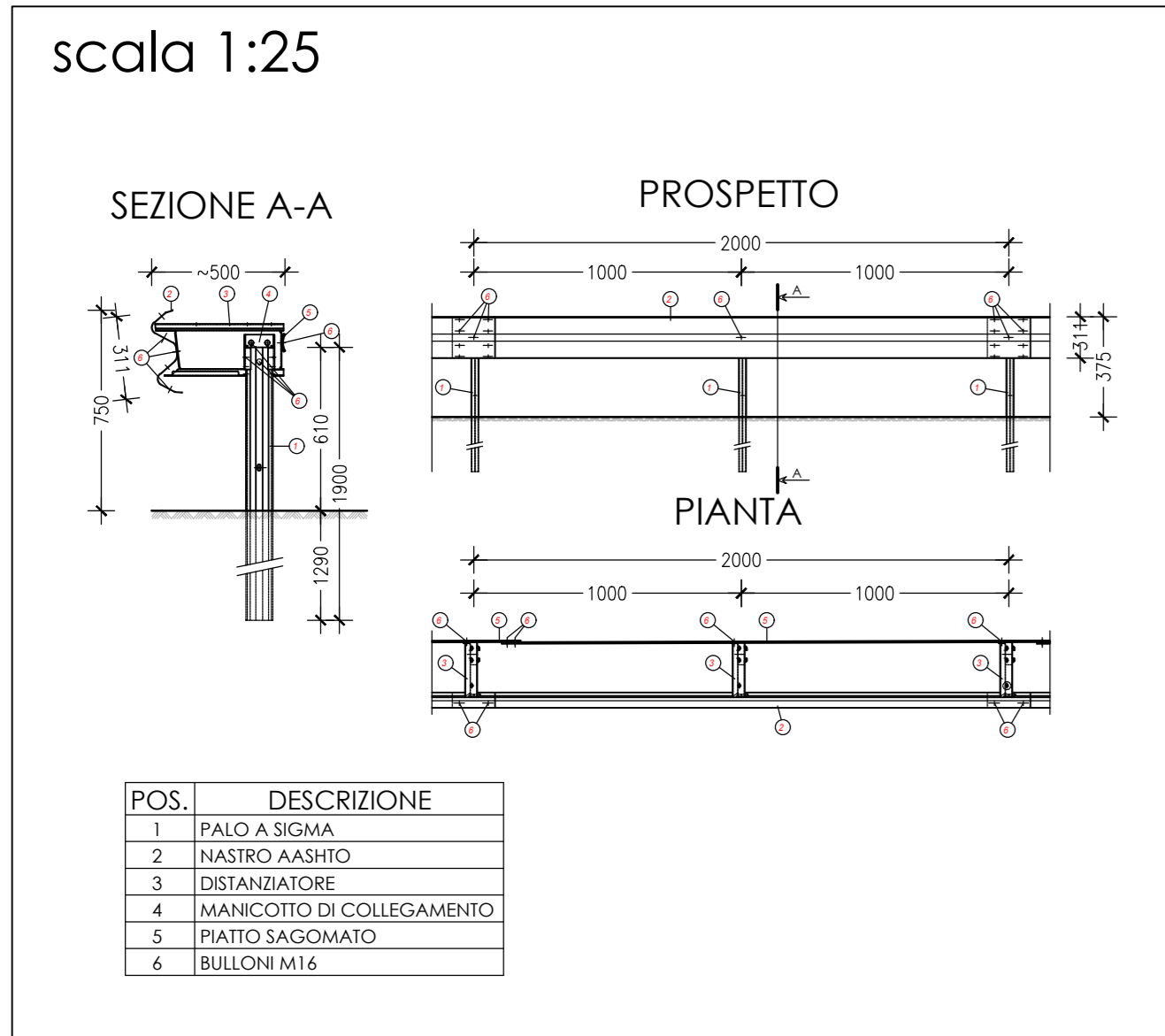
BARRIERA DI SICUREZZA H2 BORDO LATERALE



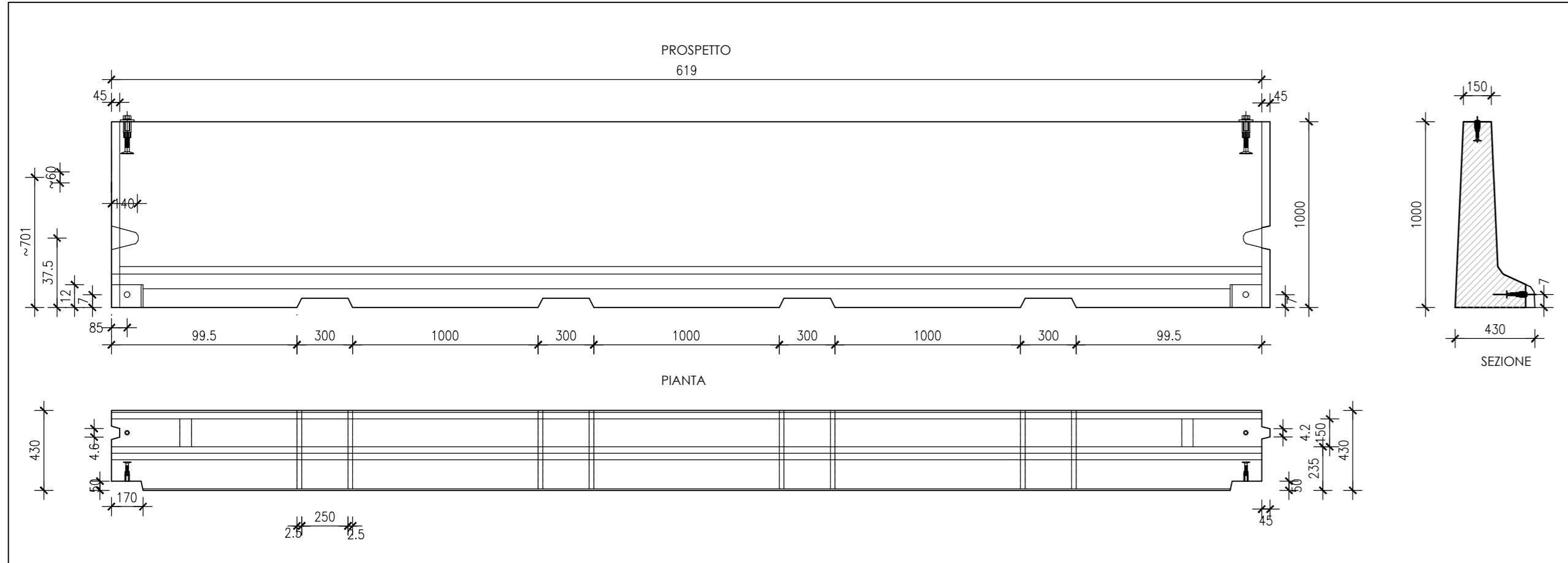
BARRIERA DI SICUREZZA NJ BORDO PONTE



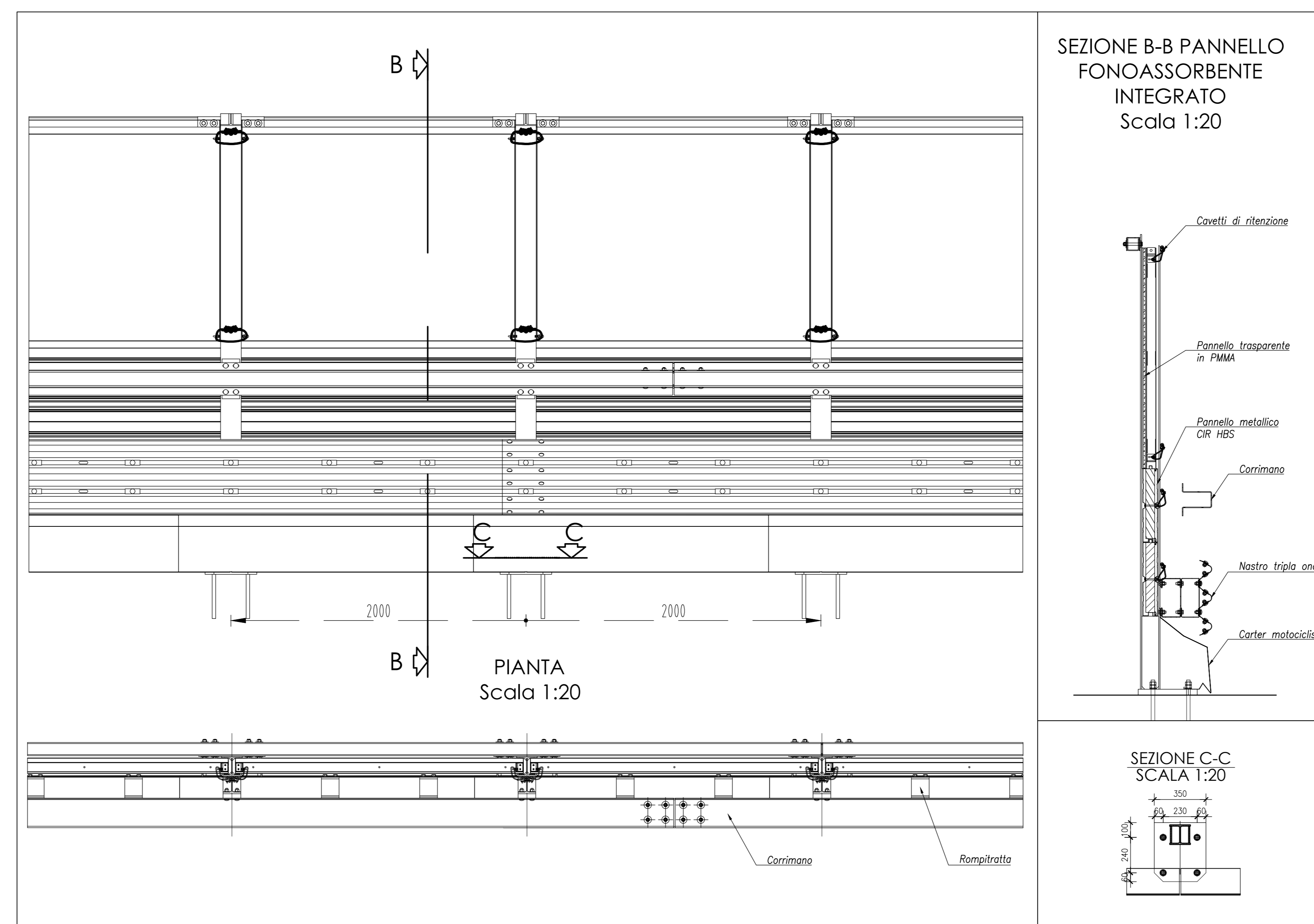
BARRIERA BORDO LATERALE H1



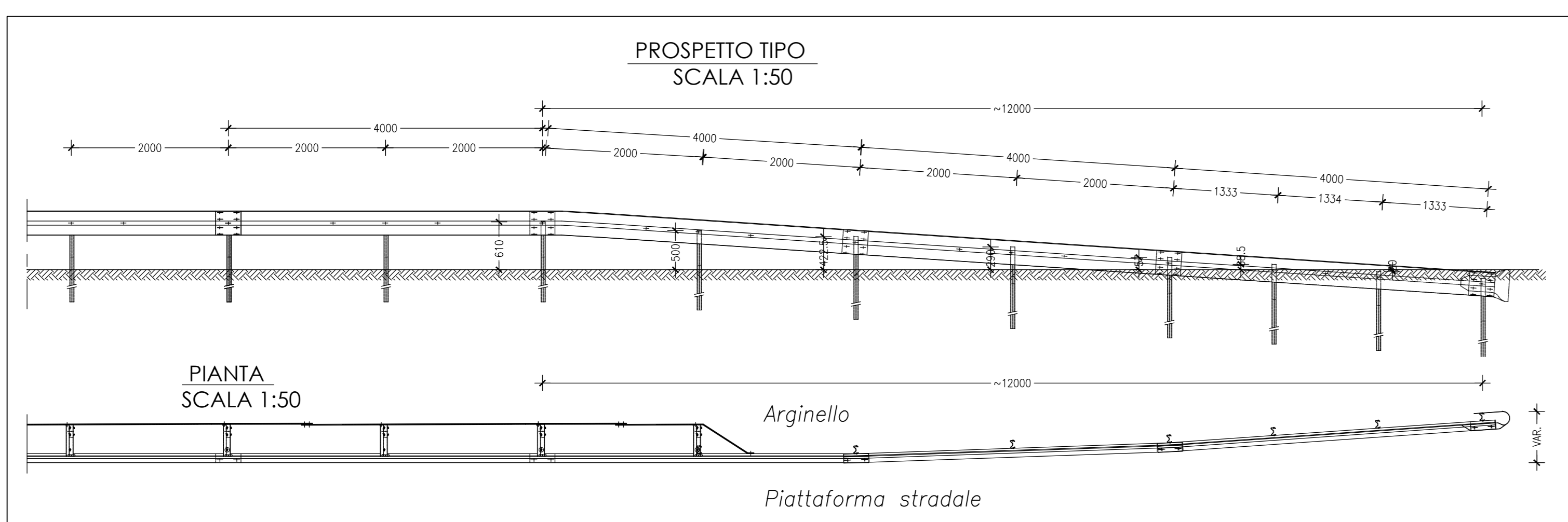
PIANTA, PROSPETTO, SEZIONE PROFILO REDIRETTIVO



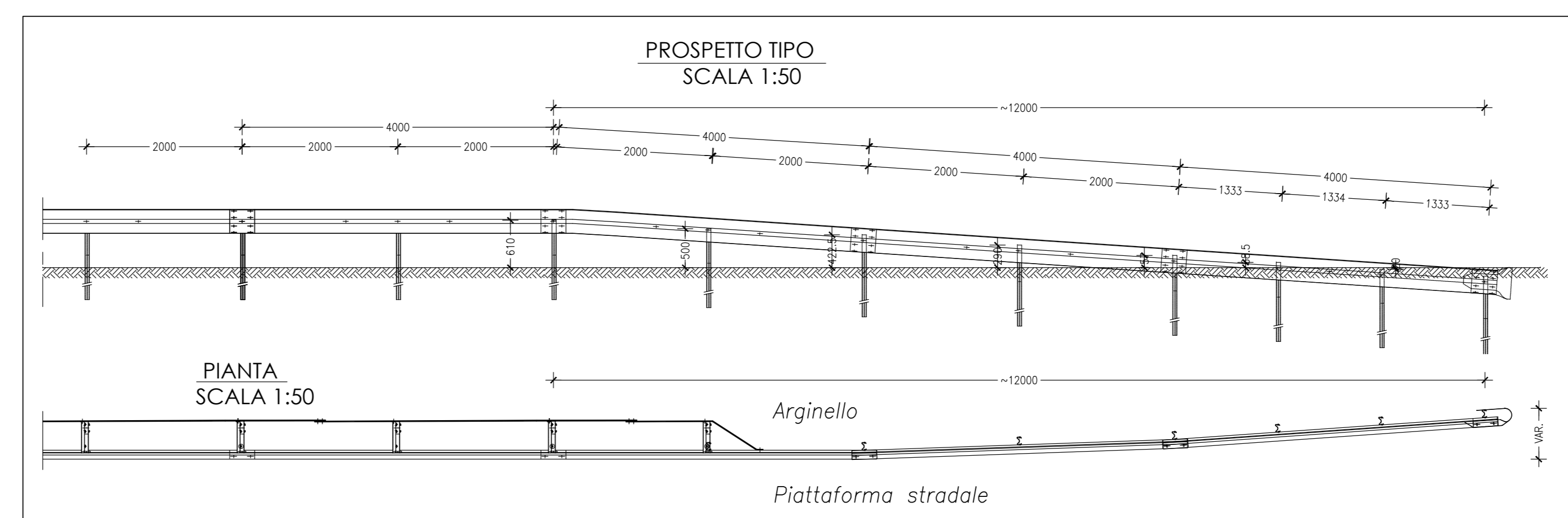
BARRIERA DI SICUREZZA H4 BORDO PONTE INTEGRATA



TERMINALE TIPO T2: BARRIERA DI SICUREZZA H1 BORDO LATERALE



TERMINALE TIPO T3: BARRIERA DI SICUREZZA H2/H3 BORDO LATERALE



Nota su barriera:
 le barriera e le misure rappresentate sono puramente indicative e non vincolano il progetto all'impiego di una barriera specifica

anas ANAS S.p.A. - Gruppo Ferrovie dello Stato Italiane
 Cap. Soc. € 2.269.892.000,00 - I.S.R. n. 1024951 - P.IVA 0133681003 - C.F. 80208450587
 Sede Legale: Via Abruzziana, 10 - 00185 Roma - Tel. 06 44461 - Fax 06 4456224
 Sede Compartimentale: Viale dei Mille, 36 - 00131 Firenze - Tel. 055 56481 - Fax 075 574937
 Pec: anas.toscana@postacert.stradaibus.it

STRUTTURA TERRITORIALE TOSCANA - AREA GESTIONE RETE

S.S.330 - Lavori di ricostruzione del ponte sul fiume Magra al km 10+422
STRALCIO 2 - PROGETTO DEL NUOVO PONTE E DELLE OPERE COMPLEMENTARI

PROGETTO DEFINITIVO COD. ACMSF00588

MANDATARIA: **GRUPPO ANAS** MANDANTE: **MATILDI+PARTNERS**

PROGETTISTA: **POLITECNICA**

IL RESPONSABILE DELL'INTEGRAZIONE DELLE PRESTAZIONI: **GRUPPO DI PROGETTAZIONE**
 COORDINAMENTO PROGETTAZIONE: **PROGETTAZIONE STRADALE**
 GEOTECNICA E RAPPORTI CON ENTI: **PROF. LUIGIO RICCI (Politecnica)-Ord. Ingegneri Prov. Firenze n.5709**

IL GEODALOG: **PROF. CARLO MARRA MASTRÀ (Matildi+Partners)-Ord. Ingegneri Prov. Bologna n.6452/A**

IL COORDINATORE PER LA SICUREZZA IN FASE DI PROGETTAZIONE: **DIROLOGIA ED IDRAULICA**
PROF. ALESSANDRO CACCIAOZZI (Politecnica)-Ord. Ingegneri Prov. Grosseto n.760

AMBIENTE E PAESAGGIO: **PROF. ANTONIO DI PASQUALE (Politecnica)-Ord. Architetti Prov. Modena n. 611**

VISTO IL RESP. DEL PROCEDIMENTO: **PROF. GIACCHINO DEL MONACO**
 CANTIERIZZAZIONE E FASI ESECUTIVE: **PROF. GIACCHINO DEL MONACO (Politecnica)-Coll. Ingegneri Prov. Firenze n.3453/12**

VISTO IL DIRETTORE PER L'ESECUZIONE DEL CONTRATTO: **PROF. MILO FAGGI**

PROTOCOLLO: DATA

04 - PROGETTO STRADALE
Segnaletica e barriere di sicurezza
Barriere di sicurezza - Particolari costruttivi

CODICE PROGETTO	NOME FILE	PROGR. ELAB.	REV.	SCALA
PROGETTO	0413_T02PS00TRADCC01A	0413		
PROG.				
ELAB.				
REV.				