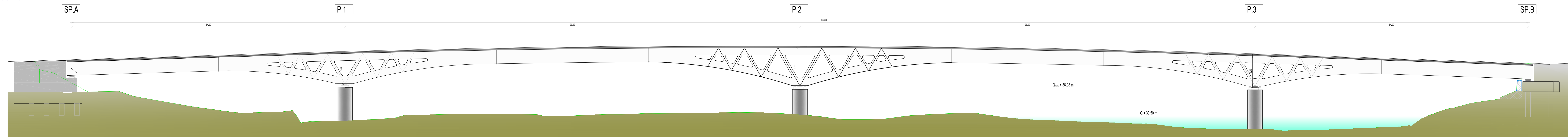
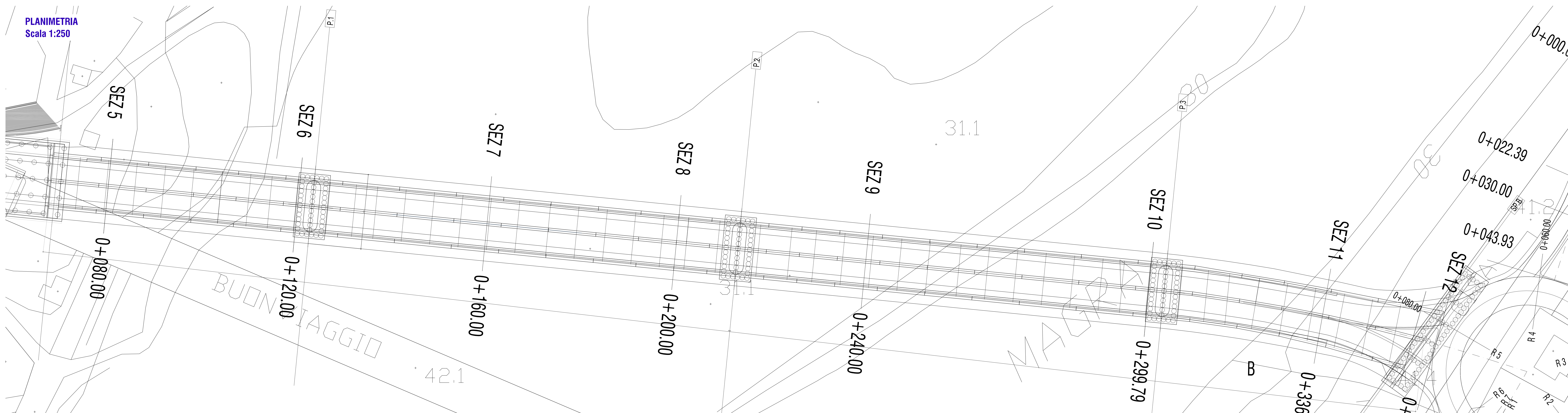


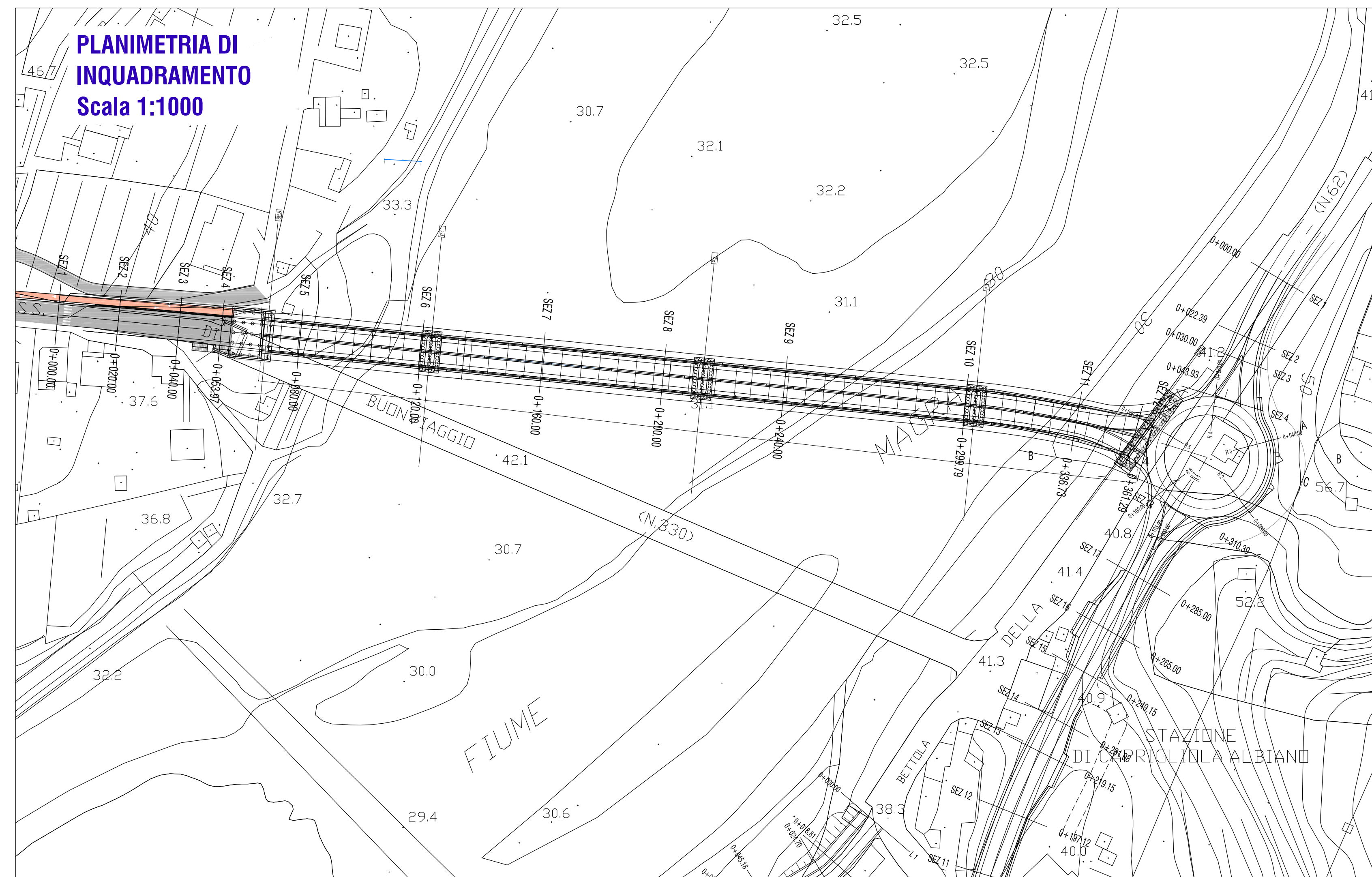
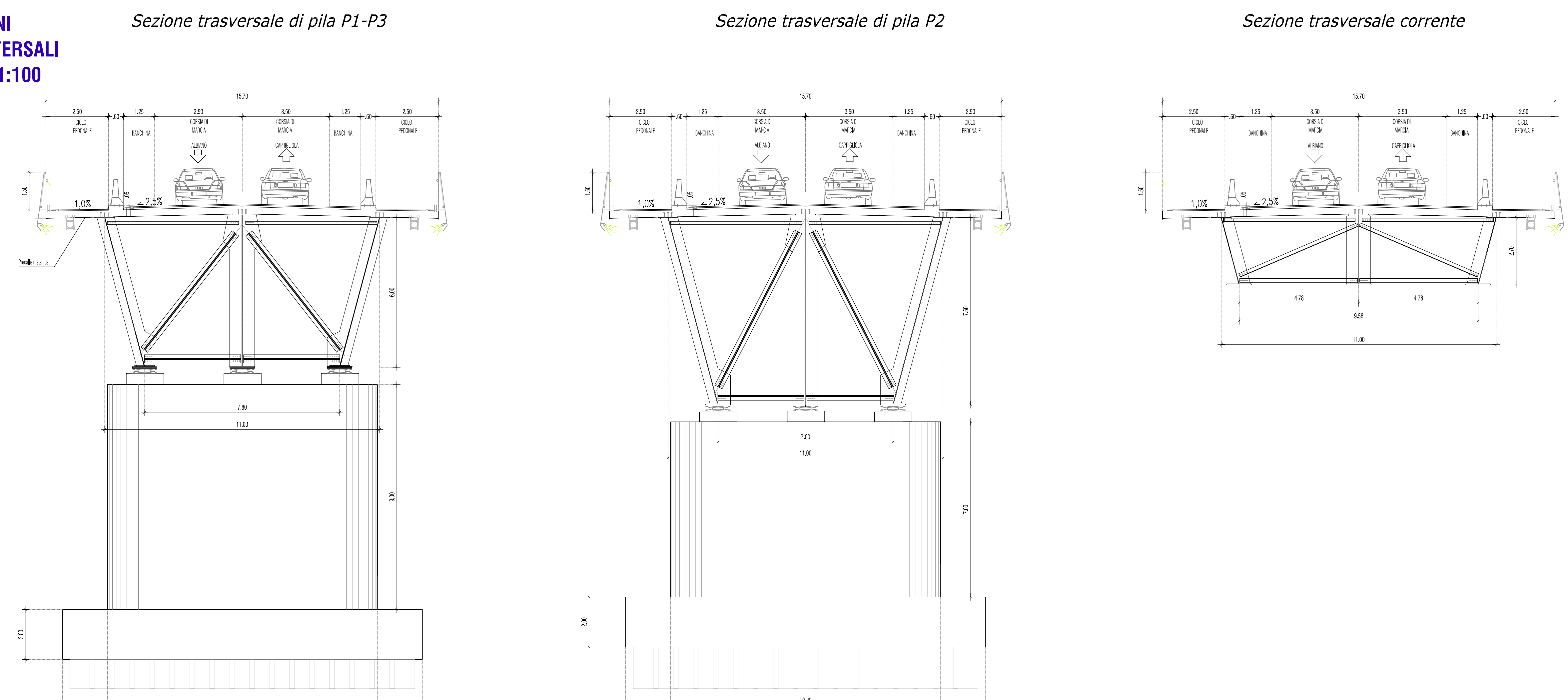
PROSPETTO
Scala 1:250



PLANIMETRIA
Scala 1:250



SEZIONI TRASVERSALI
Scala 1:100



ANAS S.p.A. - Gruppo Ferrovie dello Stato Italiane
Cap. Soc. € 2.269.893.000,00 - Iscr. R.E.A. 1024951 - P.IVA 02133681003 - C.F. 80208450587
Sede legale: Via Montebiano, 10 - 00185 Roma - Tel. 06 44461 - Fax 06 4456234
Sede Contabile: Viale del Mulo, 36 - 50133 Firenze - Tel. 055 56481 - Fax 055 573497
Pec: anas.toscana@postcert.lanordbanis.it

GRUPPO FS ITALIANE STRUTTURA TERRITORIALE TOSCANA - AREA GESTIONE RETE

S.S.330 - Lavori di ricostruzione del ponte sul fiume Magra al km 10+422
STRALCIO 2 - PROGETTO DEL NUOVO PONTE E DELLE OPERE COMPLEMENTARI

PROGETTO DEFINITIVO COD. ACMSF400586

MANDATARIA: ANAS S.p.A.	MANDANTE: POLITECNICA	MANDATI: MATILDI - PARTNERS
IL RESPONSABILE DELL'INTEGRAZIONE DELLE PRESTAZIONI SPECIALISTICHE: Ing. Fabio Russo - RCM/IN/2 Ordine delle Scienze Regionali al numero di n. 42165	IL PROGETTISTA: GEOMETRI DI PROGETTAZIONE: COORDINAMENTO PROGETTAZIONE, PROGETTAZIONE STRADALE, GEOMETRICA E RAPPRESENTAZIONE EDI Ing. Luciano Viviani (Politecnica)-Ordine Ingegneri Prov. Firenze n.5709 Ing. Luciano Viviani (Politecnica)-Ordine Ingegneri Prov. Firenze n.5709	IL GEOLOGO: Dott. Geol. Emanuele Fiaschi - TECNICA Ordine delle Scienze Regionali al numero di n. 3021/8
IL COORDINATORE PER LA SICUREZZA IN FASE DI PROGETTAZIONE: Geom. Stefano Cecchi - POLITECNICA Ordine delle Scienze Regionali al numero di n. 3021/2	STRUTTURE: Ing. Carlo Mirco Mosè (Matildi)-Ord. Ingegneri Prov. Bologna n.6452/A	IL COORDINATORE PER LA SICUREZZA IN FASE DI PROGETTAZIONE: Geom. Stefano Cecchi - POLITECNICA Ordine delle Scienze Regionali al numero di n. 3021/2
IL RESPONSABILE DEL PROCEDIMENTO: Ing. Giacomino Del Monaco	AMBIENTE E INQUADRAMENTO: Arch. Maki Cristina Frappi (Politecnica)-Ord. Architetti Prou Modena n. 611	IL DIRETTORE PER L'ESECUZIONE DEL CONTRATTO: Ing. Mirko Foglioli
PROTOCOLLO:	DATA:	

05 - OPERE D'ARTE PRINCIPALE
NUOVO PONTE
Planimetria di inquadramento impalcato e profilo long.

CODICE PROGETTO	0503_TO2V01STRPL01A	PROG. ELAB.	0503	REV.	SCALA:
PRODOTTO	0503_TO2V01STRPL01A	CODICE ELAB.	0503_TO2V01STRPL01A	DATA	2021
D					
C					
B					
A					
REV.	DESCRIZIONE	DATA	SOCIETA'	REDATTO	VERIFICATO