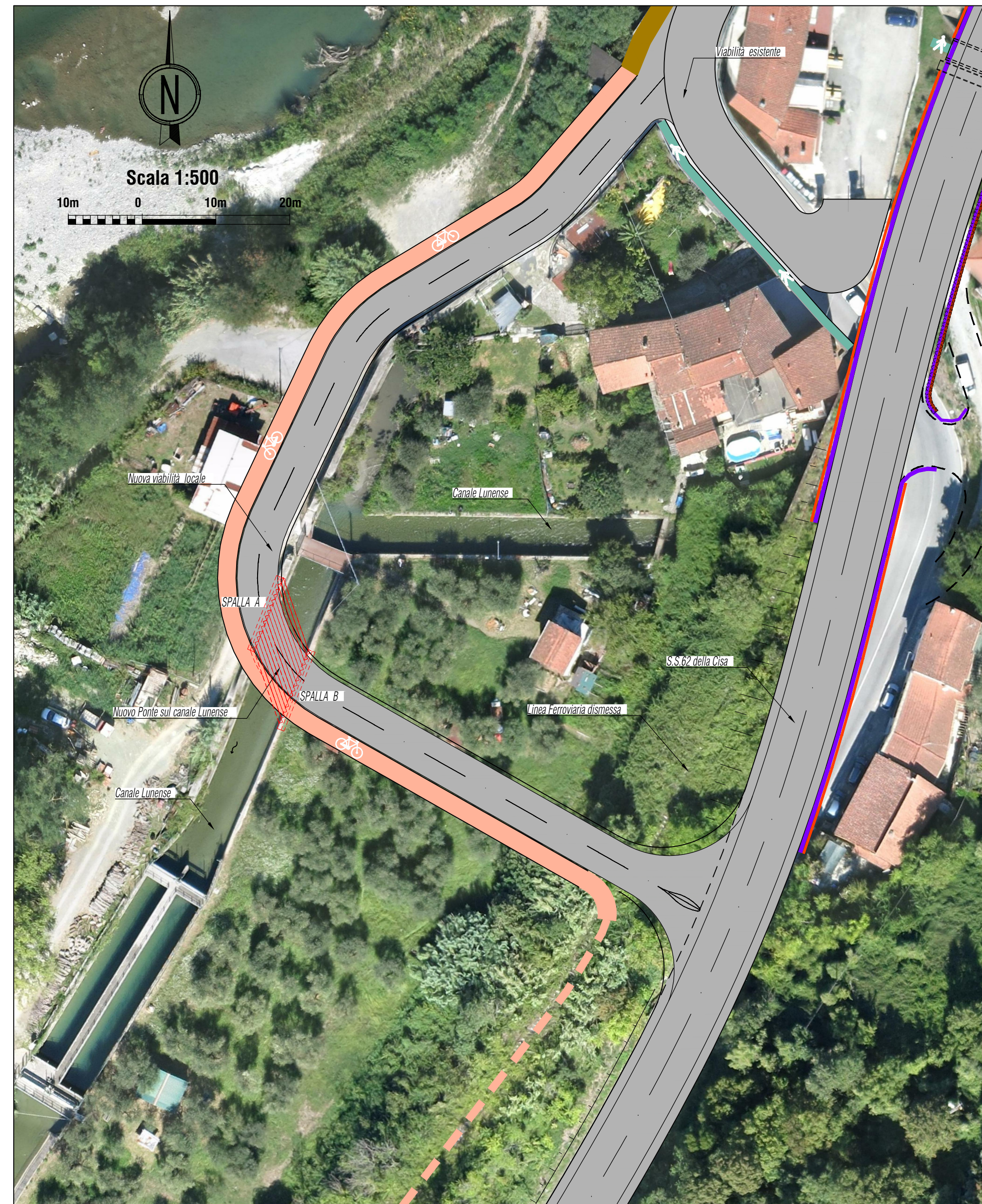
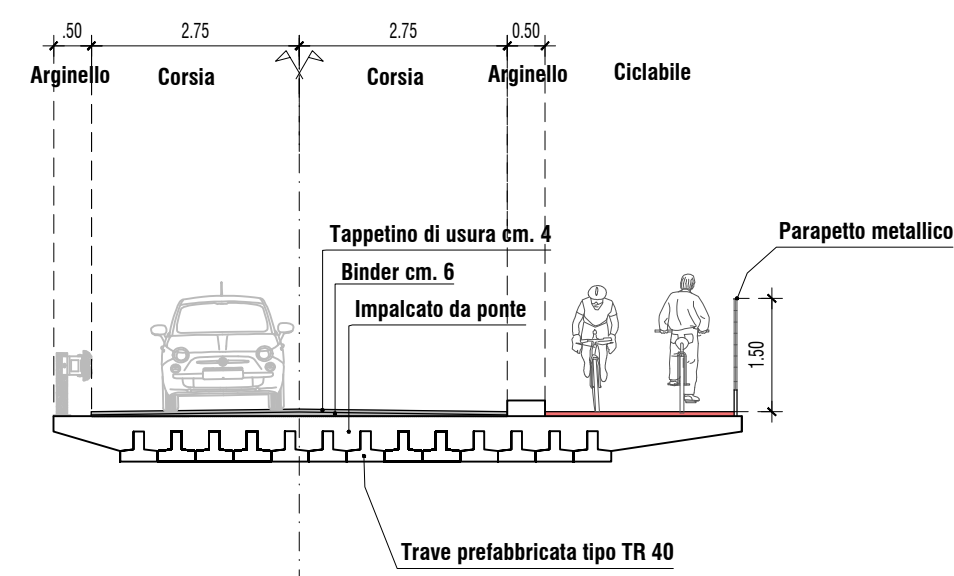


STRALCIO PLANIMETRICO SU ORTOFOTO - scala 1:500



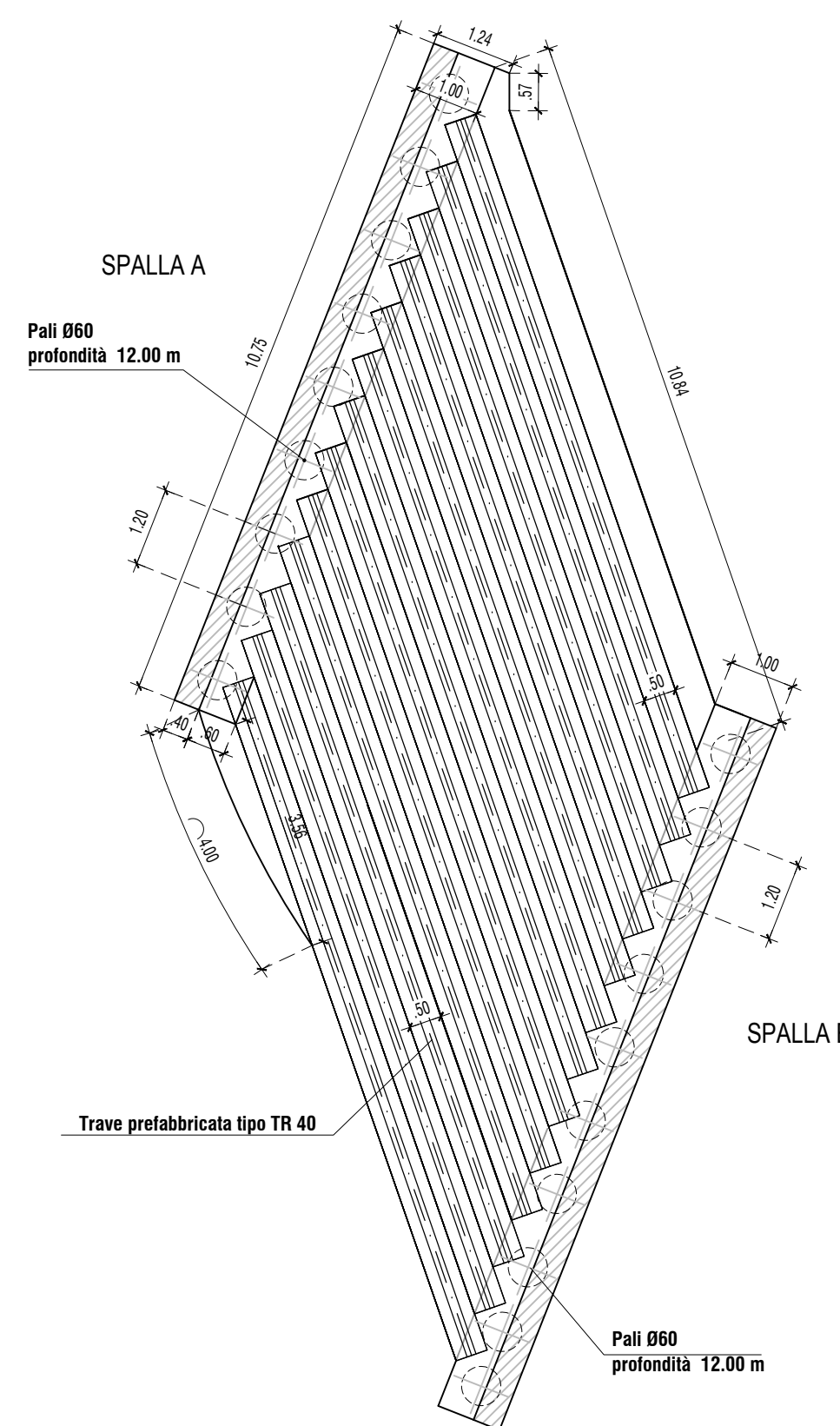
SEZIONE TIPO TRASVERSALE
Scala 1:100



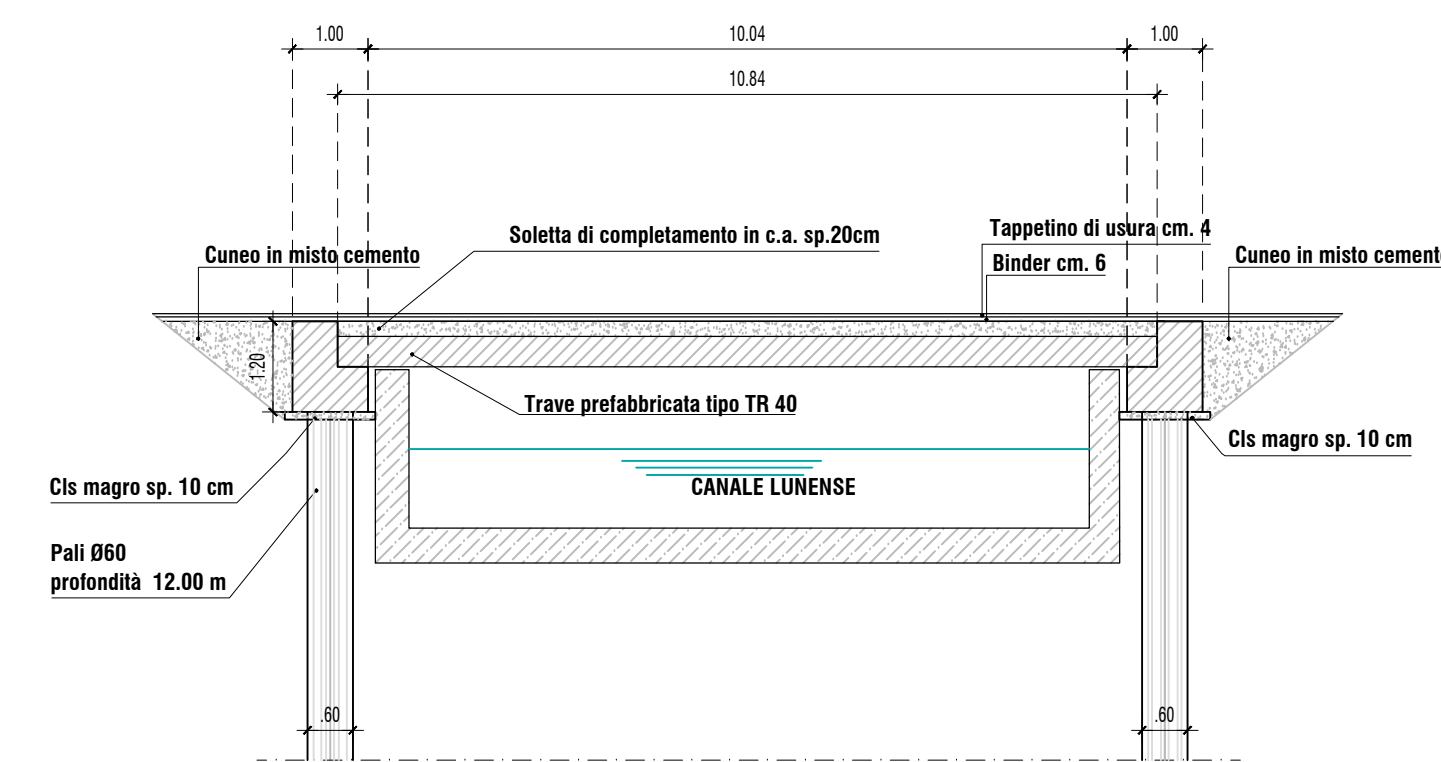
CARATTERISTICHE DEI MATERIALI

Calcestruzzo per pali di fondazione e solette: Calcestruzzo a prestazione garantita, in accordo alla UNI EN 206-1, in classe di esposizione XC4, (UNI 11104), dosato con cemento conforme alla norma UNI EN 197-1; Classe di resistenza: C32/40 Classe di consistenza S4	
Acciaio per cemento armato tipo B450C rispondente alle caratteristiche meccaniche e tecnologiche conformi alle NTC 2018. - Tensione caratteristica di snervamento: $f_{yk} > 430$ N/mm ² - Tensione caratteristica di rottura: $f_{tk} > 540$ N/mm ² $f_{tk}/f_{yk} < 1.35$ (f_{tk}/f_{yk}) _{min} > 1.13}	
Reti elettrosaldate rispondente alle caratteristiche meccaniche e tecnologiche conformi alle NTC 2018. - Tensione caratteristica di snervamento: $f_{yk} > 390$ N/mm ² - Tensione caratteristica di rottura: $f_{tk} > 440$ N/mm ² $f_{tk}/f_{yk} > 1.10$	
Copri ferro	
- Pali di fondazione:	s=6.0 cm
- Solette:	s=4.0 cm

PIANTA IMPALCATO
Scala 1:100



SEZIONE TIPO LONGITUDINALE
Scala 1:100





GRUPPO FS ITALIANE

ANAS S.p.A. - Gruppo Ferrovie dello Stato Italiano

Cap. Soc. € 2.269.892.000,00 - Iscr. R.E.A. 1024951 - P.IVA 02133681003 - C.F. 80208450587
Sede legale: Via Monzambano, 10 - 00185 Roma - Tel. 06.44461 - Fax 06.4456224
Sede Compartmentale: Viale dei Mille, 36 - 50131 Firenze - Tel. 055.56401 - Fax. 075.573497
Pec: anas.toscana@postacert.stradeanas.it

S.S.330 – Lavori di ricostruzione del ponte sul fiume Magra al km 10+422
STRALCIO 2 – PROGETTO DEL NUOVO PONTE E DELLE OPERE COMPLEMENTARI

PROGETTO DEFINITIVO COD. ACMSF00586

MANDATARIA: 	MANDANTE: 	MANDANTE: 
IL RESPONSABILE DELL'INTEGRAZIONE DELLE PRESTAZIONI SPECIALISTICHE: Ing. Filippo Busato – TECHNITAL Ordine Ingegneri Provincia di Verona al n. A2165	IL PROGETTISTA: GRUPPO DI PROGETTAZIONE: COORDINAMENTO PROGETTAZIONE, PROGETTAZIONE STRADALE, GEOTECNICA E RAPPORTI CON ENI: Ing. Luciano Viscanti (Politecnica)-Ordine Ingegneri Prov. Firenze n.5709	STRUTTURE: Ing. Carlo Vittorio Mattioli (Matildi+P)-Ord. ingegneri Prov. Bologna n.6457/A
Dott. Geol. Emanuele Fresia – TECHNITAL Ordine dei Geologi Regione Veneto – n. 501/A	IL COORDINATORE PER LA SICUREZZA IN FASE DI PROGETTAZIONE: Geom. Stefano Caccianiga – POLITECNICA Collegio Geometri Provincia di Firenze n.3403/12	IDROLOGIA ED IDRAULICA: Ing. Alessandro Cecchelli (Politecnica)-Ord. ingegneri Prov. Grosseto n.780
VISTO: IL RESP. DEL PROCEDIMENTO: Ing. Giacchino Del Monaco	AMBIENTE E PAESAGGIO: Arch. Maria Cristina Fregni (Politecnica)-Ord. Architetti Prov.Modena n. 611	CANTIERIZZAZIONE E FASI ESECUTIVE: Geom. Stefano Caccianiga-(Politecnica)-Collegio geometri Firenze n.3403/12
VISTO: IL DIRETTORE PER L'ESECUZIONE DEL CONTRATTO Ing. Mirko Foglioli		
PROTOCOLLO:	DATA:	

STUDIO PRELIMINARE AMBIENTALE

Opere d'arte minori – Ponte su Canale Lunense

CODICE PROGETTO	NOME FILE	PROGR. ELAB.	REV.	SCALA:
PROGETTO	0509_T02OM12STRDIO1A	0509		
MSFI 37 P 2001	CODICE ELAB. T02OM12STRDIO1		A	Varie
D				
C				
B				
A	EMISSIONE	10/2010	POLITECNICA	F.Mattioli
REV.	DESCRIZIONE	DATA	SOCIETA'	REDATTO
				VERIFICATO
				APPROVATO