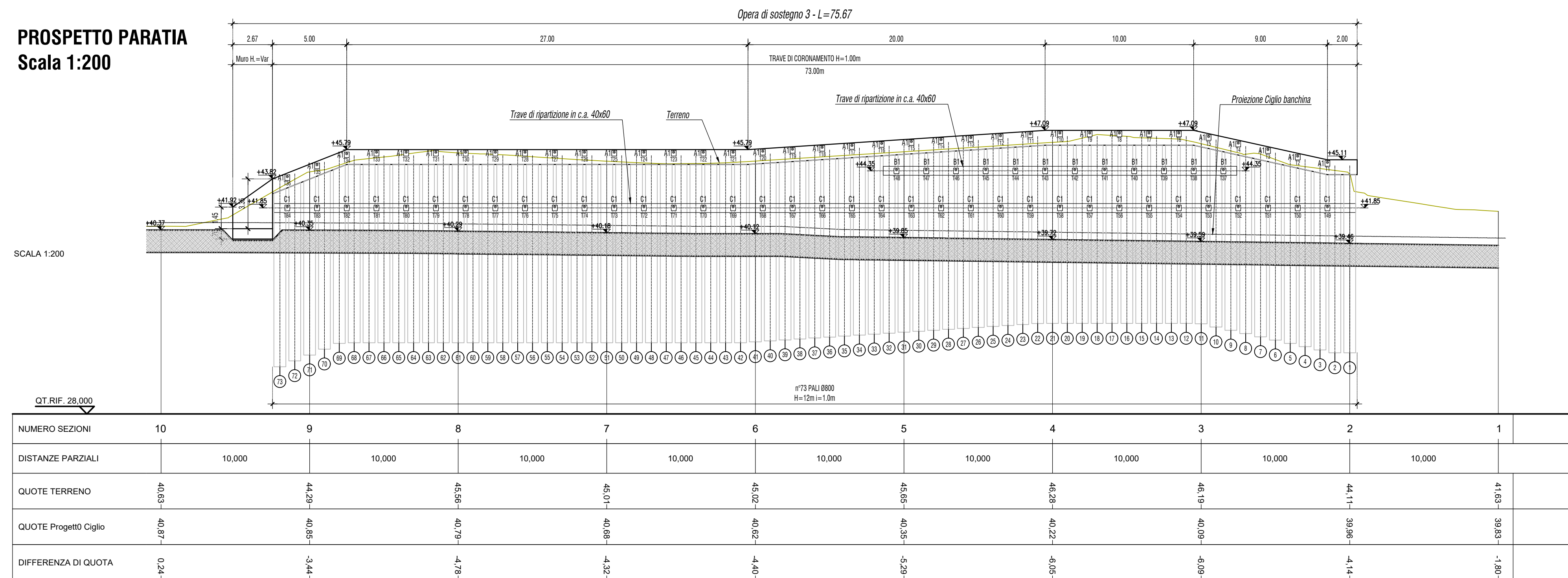
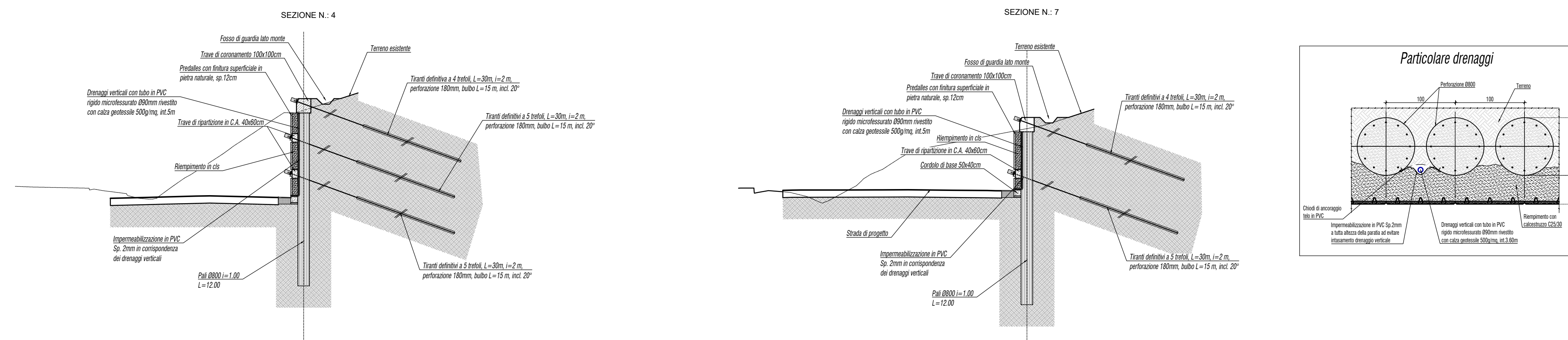


PROSPETTO PARATIA
Scala 1:200



SEZIONI TRASVERSALI scala 1:200



GRUPPO FS ITALIANE

ANAS S.p.A. - Gruppo Ferrovie dello Stato Italiane

Cap. Soc. € 2.269.892.000,00 - Iscr. R.E.A. 1024951 - P.IVA 02133681003 - C.F. 80208450587
 Sede legale: Via Monzambano, 10 - 00185 Roma - Tel. 06 44461 - Fax 06 4456224
 Sede Compartmentale: Viale dei Mille, 36 - 50131 Firenze - Tel. 055.56401 - Fax. 075.573497
 Pec: anas.toscana@postcert.stradeanas.it

S.S.330 – Lavori di ricostruzione del ponte sul fiume Magra al km 10+422
STRALCIO 2 – PROGETTO DEL NUOVO PONTE E DELLE OPERE COMPLEMENTARI

PROGETTO DEFINITIVO

COD. ACMSFI00586

MANDATARIA:

MANDANTE: **POLITECNICA**

MANDANTE: **MATILDI+PARTNERS**

IL RESPONSABILE DELL'INTEGRAZIONE DELLE PRESTAZIONI
 SPECIALISTICHE:
 Ing. Filippo Busola – TECHNITAL
 Ordine Ingegneri Provincia di Verona n. 42185

IL GEOLOGO:
 Dott. Geol. Emanuele Fresia – TECHNITAL
 Ordine dei Geologi Regione Veneto – n. 501/A

IL COORDINATORE PER LA SICUREZZA IN FASE DI PROGETTAZIONE:
 Geom. Stefano Caccianiga – POLITECNICA
 Collegio Geometri Provincia di Firenze n.3403/12

VISTO: IL RESP. DEL PROCEDIMENTO:
 Ing. Gioacchino Del Monaco

VISTO: IL DIRETTORE PER L'ESECUZIONE DEL CONTRATTO
 Ing. Mirko Foglioli

IL PROGETTISTA:
GRUPPO DI PROGETTAZIONE:
 COORDINAMENTO PROGETTAZIONE, PROGETTAZIONE STRADALE, GEOTECNICA E RAPPORTI CON ENTI:
 Ing. Luciano Viscani (Politecnica)–Ordine ingegneri Prov. Firenze n.5709

STRUTTURE:
 Ing. Carlo Vittorio Matildi (Matildi+P)–Ord. ingegneri Prov. Bologna n.6457/A

IDROLOGIA ED IDRAULICA:
 Ing. Alessandro Cecchelli (Politecnica)–Ord. ingegneri Prov. Grosseto n.760

AMBIENTE E PAESAGGIO:
 Arch. Maria Cristina Fregni (Politecnica)–Ord. Architetti Prov.Modena n. 611

CANTIERIZZAZIONE E FASI ESECUTIVE:
 Geom. Stefano Caccianiga–(Politecnica)–Collegio geometri Firenze n.3403/12

05 – OPERE D'ARTE
 Opere di sostegno
OS.03 – Carpenteria – Pianta, prospetto e sezioni

CODICE PROGETTO	NOME FILE	PROGR. ELAB.	REV.	SCALA:		
PROGETTO: MSFI 37 P 2001	0513_T02OM03STRD101A	0513		1:200		
	CODICE ELAB. T02OM03STRD101		A			
D						
C						
B						
A	EMMISSIONE	10/2020	POLITECNICA	P.Poggi	L.Noceri	F.Basso
REV.	DESCRIZIONE	DATA	SOCIETA'	REDATTO	VERIFICATO	APPROVATO