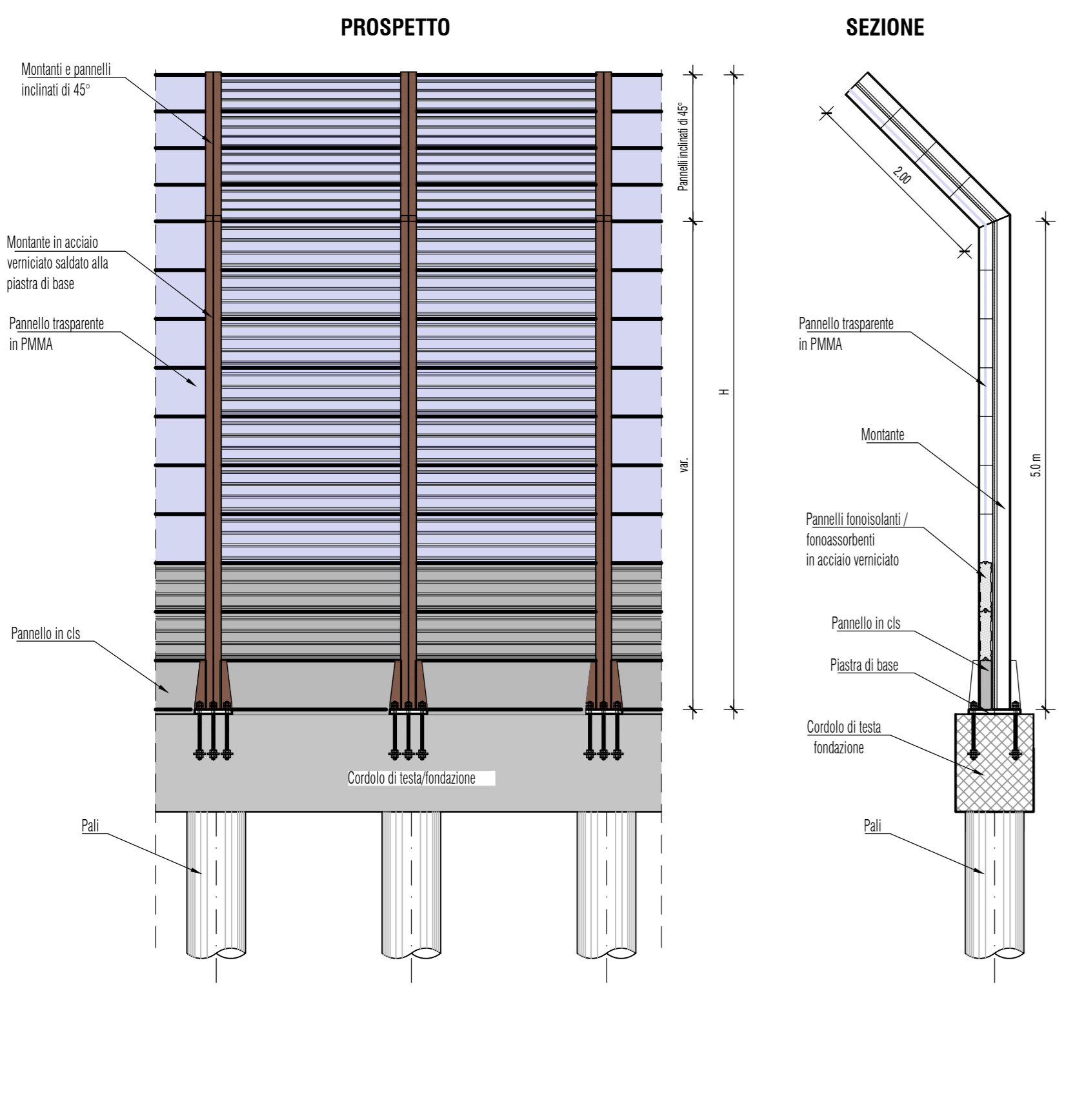
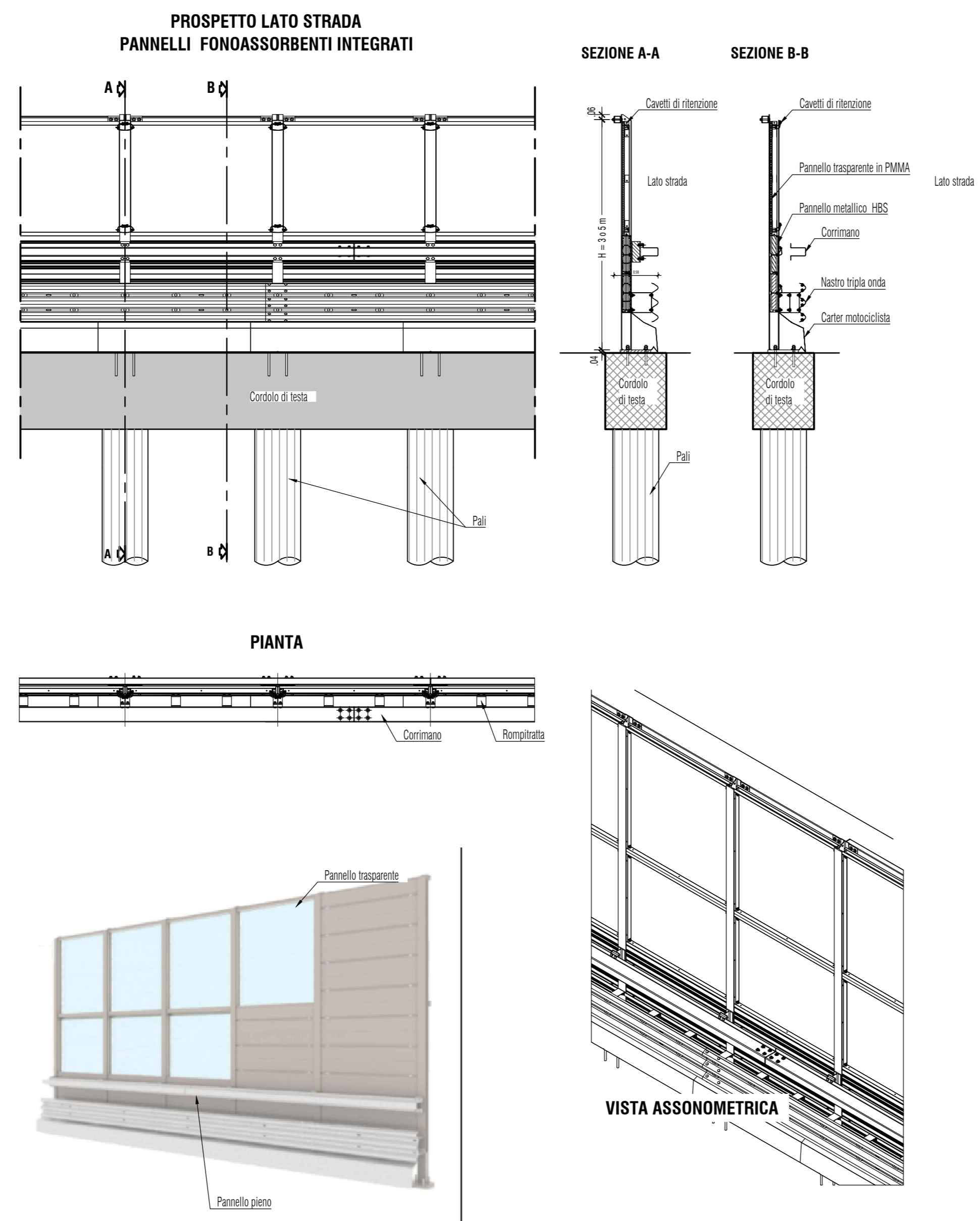


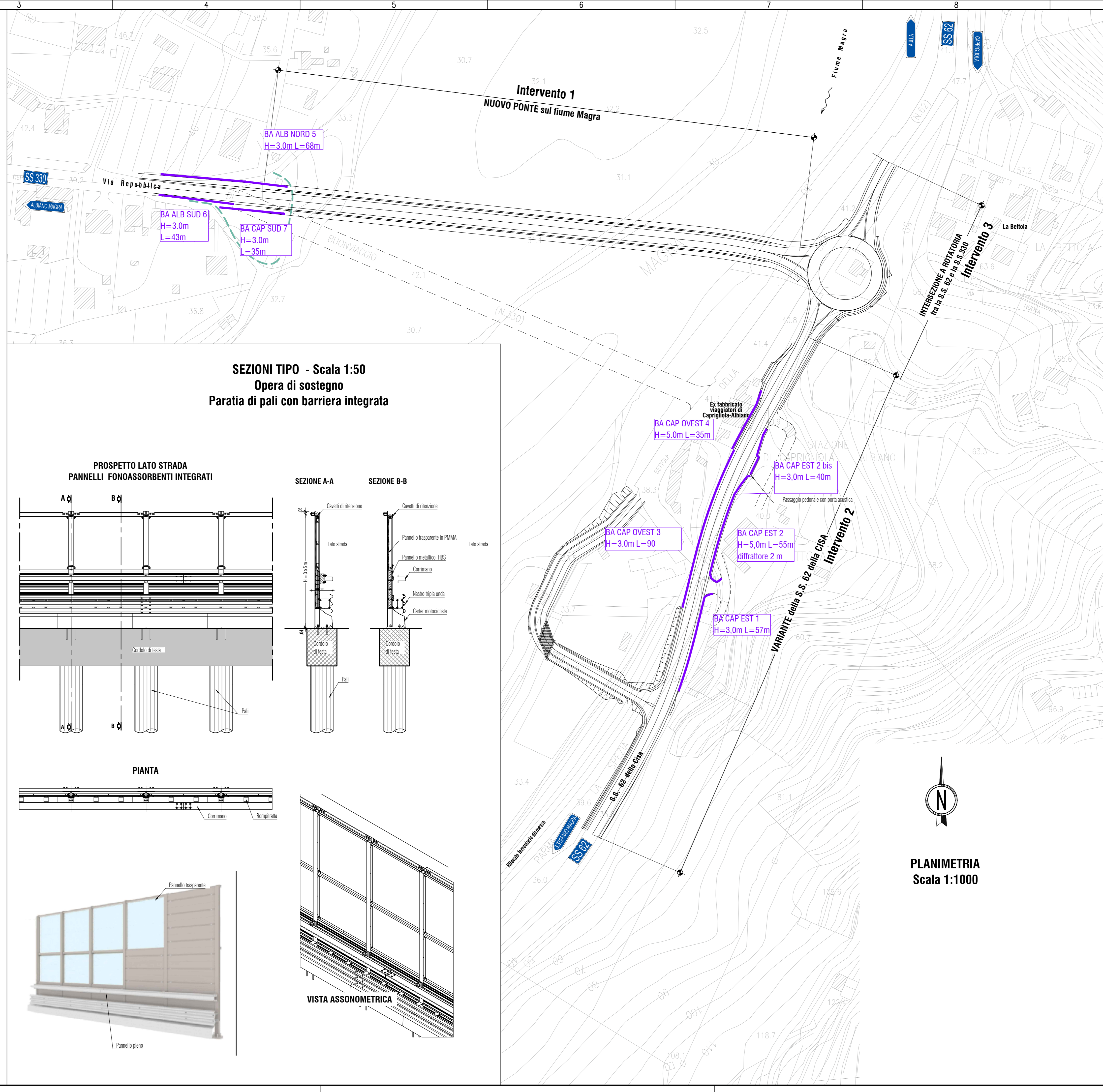
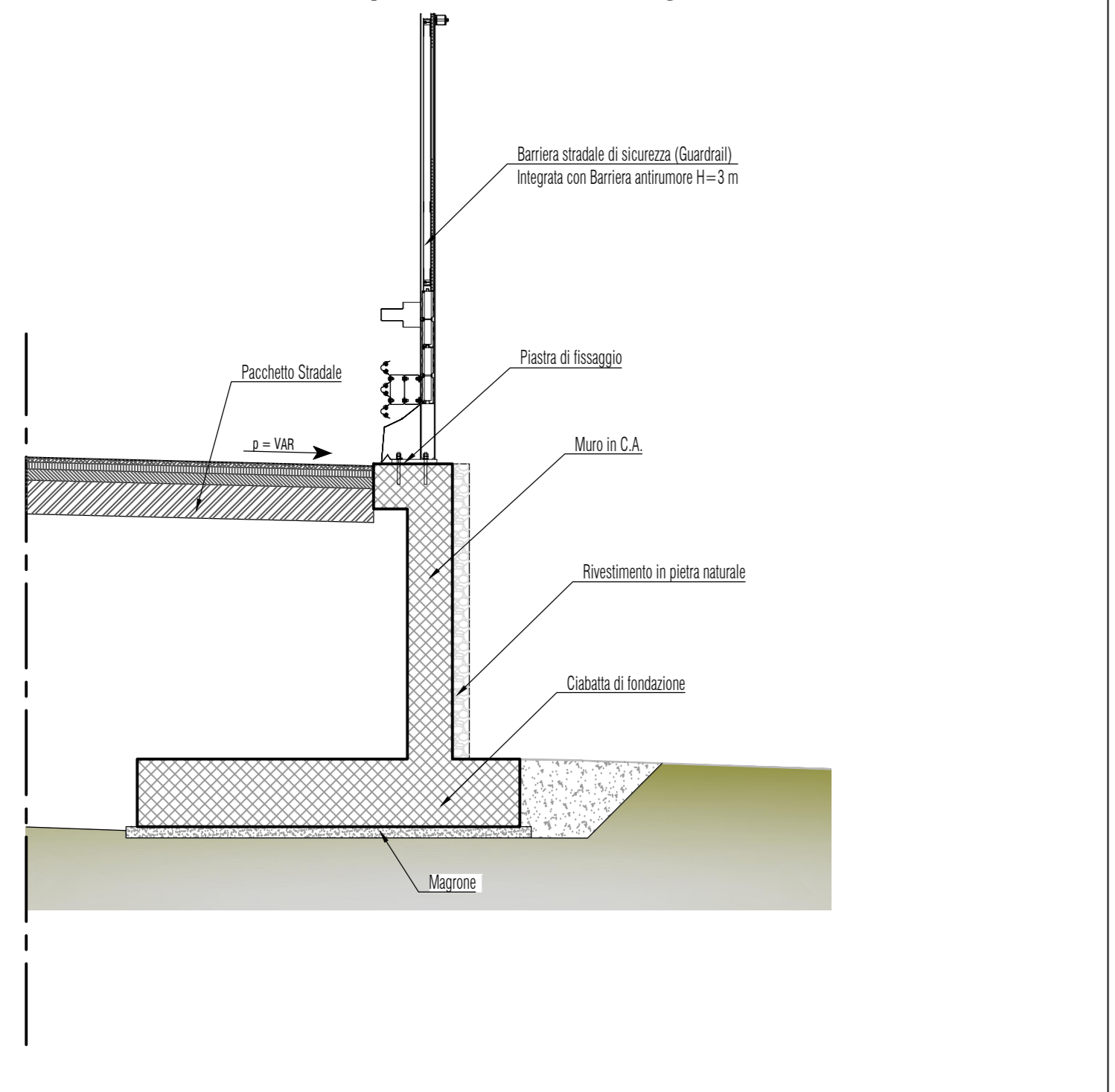
SEZIONI TIPO - Scala 1:50
BARRIERA CON DIFRATTORE



SEZIONI TIPO - Scala 1:50
Opera di sostegno
Paratia di pali con barriera integrata



SEZIONE TIPO - Scala 1:50
Opera di sostegno
Muro di sottoscarpa con barriera integrata



Codice	Tipologia	Lunghezza (m)	Altezza (m)	Area (mq)	Carreggiata	Note	Materiale
BA CAP EST 1	Vetrata/opaca fonosorbente	57	3	171	Est	integrata con barriera di sicurezza	Pannelli vetri con sotto fonosorbente
BA CAP EST 2	Vetrata/opaca fonosorbente	55	5	275	Est	Con diffrattore 2 m (45°)	Pannelli vetri con sotto fonosorbente
BA CAP EST 2 bis	Vetrata/opaca fonosorbente	40	3	120	Est		Pannelli vetri con sotto fonosorbente
BA CAP OVEST 3	Vetrata/opaca fonosorbente	90	3	270	Ovest	integrata con barriera di sicurezza	Pannelli vetri con sotto fonosorbente
BA CAP OVEST 4	Vetrata/opaca fonosorbente	35	5	175	Ovest		Pannelli vetri con sotto fonosorbente
BA ALB NORD 5	Vetrata/opaca fonosorbente	68	3	204	Nord		Pannelli vetri con sotto fonosorbente
BA ALB SUD 6	Vetrata/opaca fonosorbente	43	3	129	Sud	integrata con barriera di sicurezza	Pannelli vetri con sotto fonosorbente
BA ALB SUD 7	Vetrata/opaca fonosorbente	35	3	105	Sud		Pannelli vetri con sotto fonosorbente

ANAS S.p.A. - Gruppo Ferrovie dello Stato Italiane
 Cap. Soc. € 2.269.892.000,00 - Iscr. R.E.A. 1024951 - P.IVA 02133681003 - C.F. 80208450587
 Sede legale: Via Montebiano, 10 - 00185 Roma - Tel. 06 44461 - Fax 06 4456224
 Sede Compartimentale: Viale dei Milici, 36 - 50133 Firenze - Tel. 055 56601 - Fax 075 573497
 Pec: anas.toscana@postacert.stradeanas.it

S.S.330 - Lavori di ricostruzione del ponte sul fiume Magra al km 10+422
STRALCIO 2 - PROGETTO DEL NUOVO PONTE E DELLE OPERE COMPLEMENTARI

PROGETTO DEFINITIVO		COD. ACMSF00586
MANDATARIA: PSIPIPIPIPI	MANDANTE: POLITECNICA	MANDANTE: MATILDI+PARTNERS
IL RESPONSABILE DELL'INTEGRAZIONE DELLE PRESTAZIONI SPECIALISTICHE: Ing. Filippo Basso - TECNITAL Ordine Ingegneri Provincia di Verona al n. A2165	IL PROGETTISTA: GRUPPO DI PROGETTAZIONE: COORDINAMENTO PROGETTAZIONE, PROGETTAZIONE STRADALE, GEOTECNICA E RAPPORTI CON ENTI: Ing. Luciano Viscanti (Politecnica)-Ordine ingegneri Prov. Firenze n.5709	
IL GEOLOGO: Dott. Geol. Emanuele Fresia - TECNITAL Ordine dei Geologi Regione Veneto - n. 501/A	STRUTTURE: Ing. Carlo Vittorio Metelli (Metelli+P)-Ord. ingegneri Prov. Bologna n.6457/A	
IL COORDINATORE PER LA SICUREZZA IN FASE DI PROGETTAZIONE: Geom. Stefano Caccinigo - POLITECNICA Collegio Geometri Provincia di Firenze n.3403/12	IDROLOGIA ED IDRAULICA: Ing. Alessandro Cecchelli (Politecnica)-Ord. ingegneri Prov. Grosseto n.760	
VISTO: IL RESP. DEL PROCEDIMENTO: Ing. Giocchino Del Monaco	AMBIENTE E PAESAGGIO: Arch. Maria Cristina Fregni(Politecnica)-Ord. Architetti Prov.Modena n. 611	
VISTO: IL DIRETTORE PER L'ESECUZIONE DEL CONTRATTO Ing. Mirko Foglioli	CANTIERIZZAZIONE E FASI ESECUTIVE: Geom. Stefano Caccinigo-(Politecnica)-Collegio geometri Firenze n.3403/12	
PROTOCOLLO:	DATA:	

05 - OPERE D'ARTE
 Opere minori - Planimetria ubicazione barriere acustiche e particolari costruttivi

CODICE PROGETTO	NOME FILE	PROGR. ELAB.	REV.	SCALA:		
MSFI37 P 2001	0520_T02OM09STRPL01A	0520	A	1:1000-50		
PROGETTO	ELAB.	ELAB.	ELAB.			
D						
C						
B						
A	EMISSIONE	10/2020	POLITECNICA	FANFROTTO	LOSCANNI	F.BASSI
REV.	DESCRIZIONE	DATA	SOCIETA'	REDATTO	VERIFICATO	APPROVATO