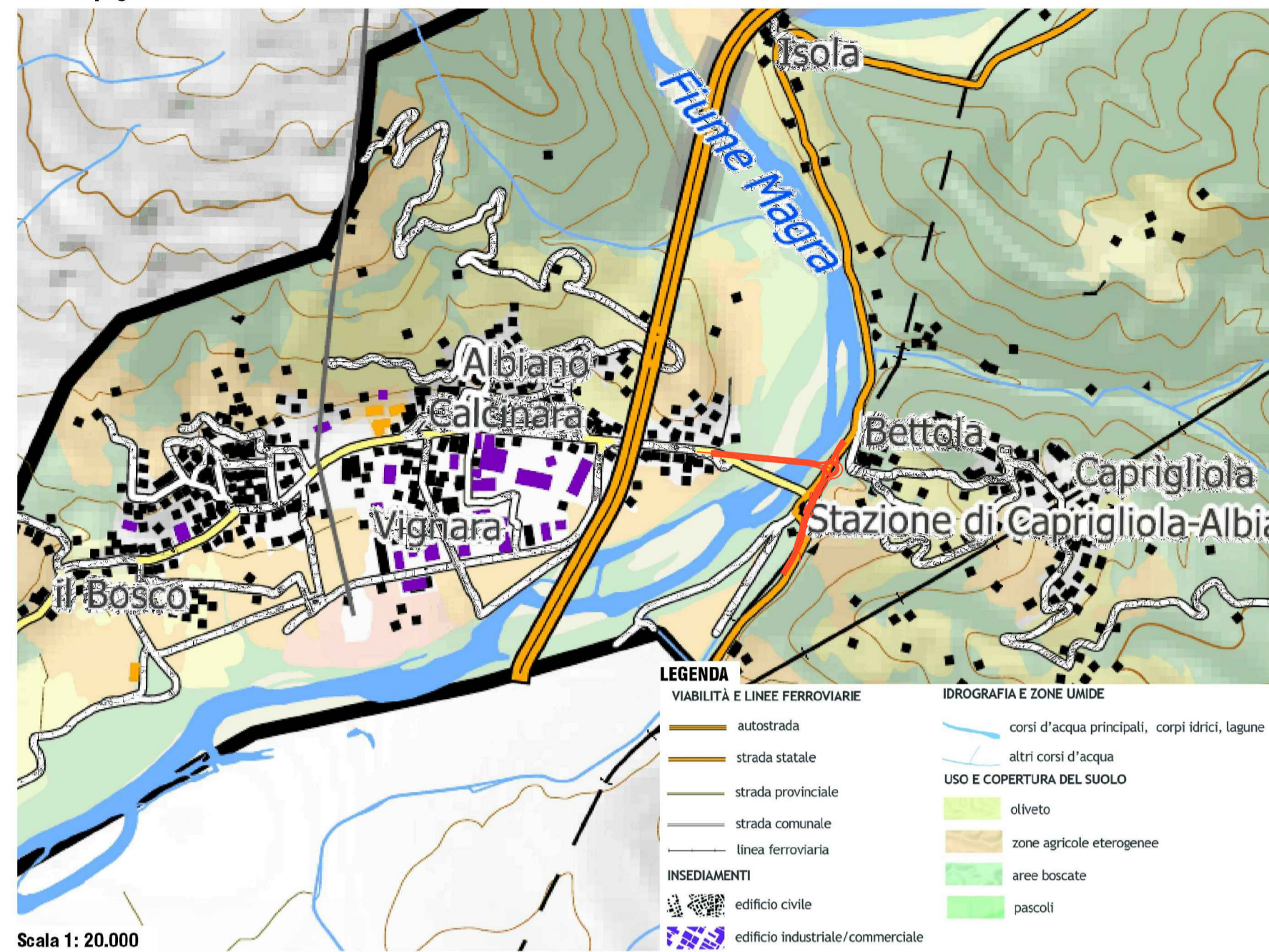


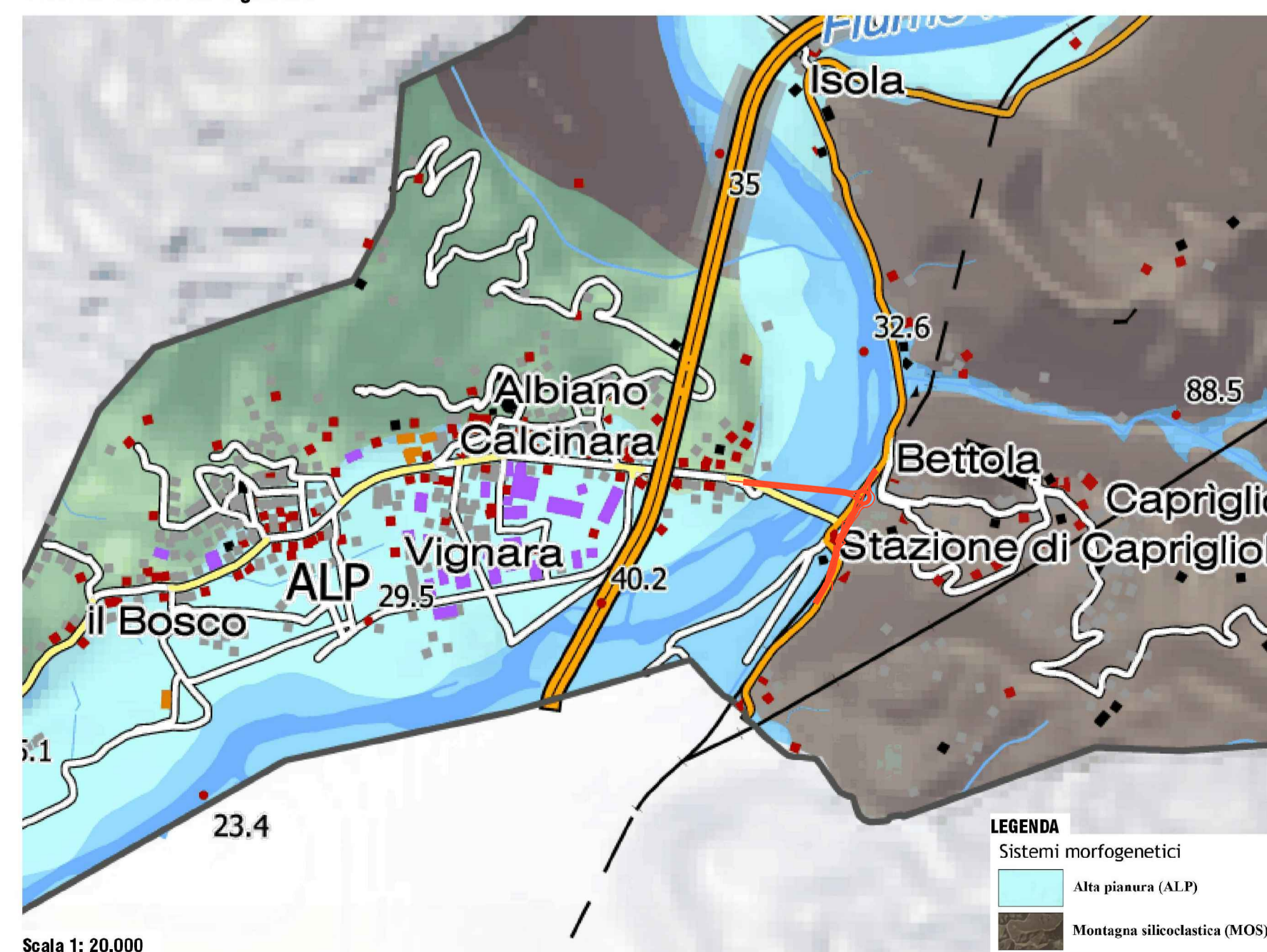
Carta topografica



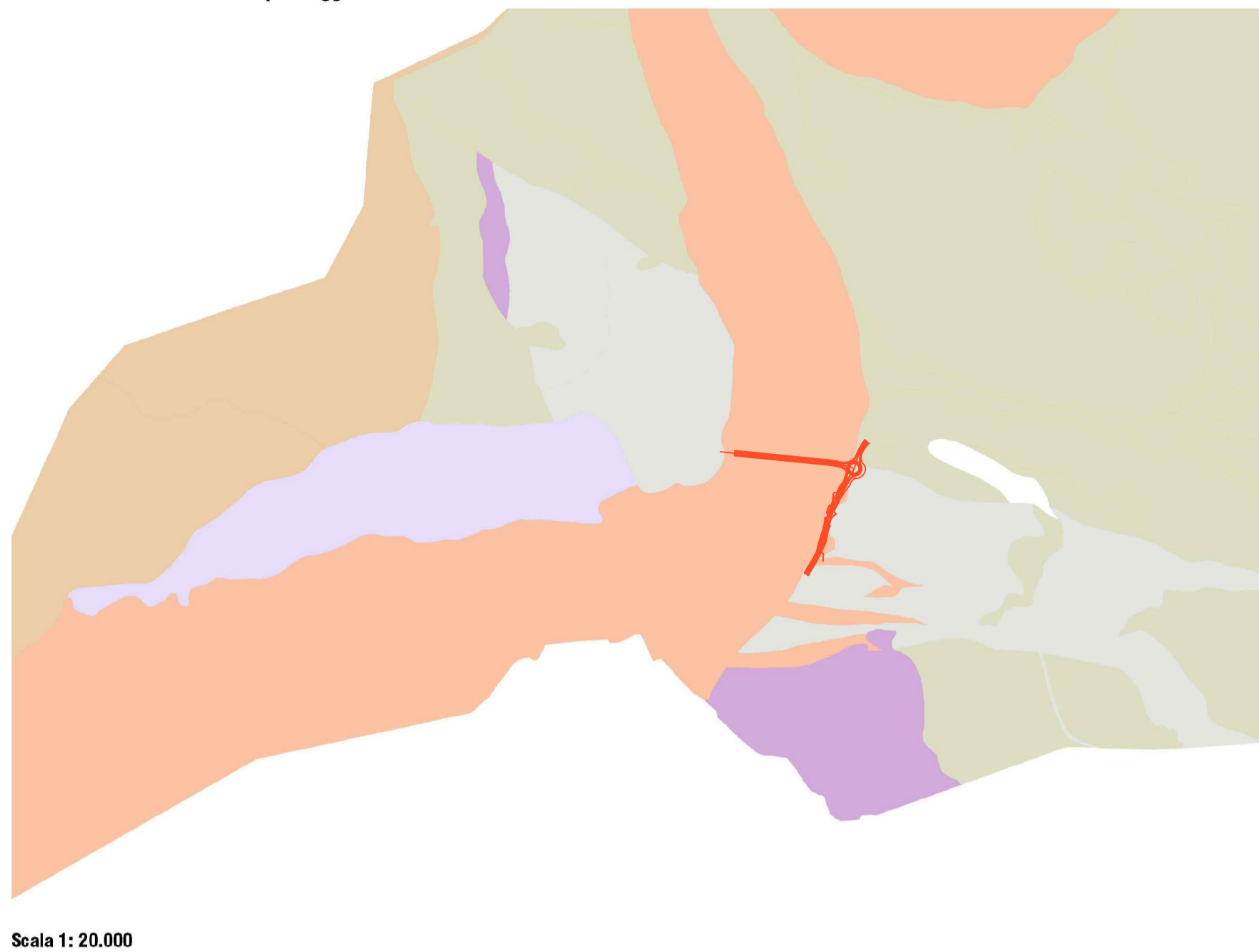
Carta dei caratteri del paesaggio



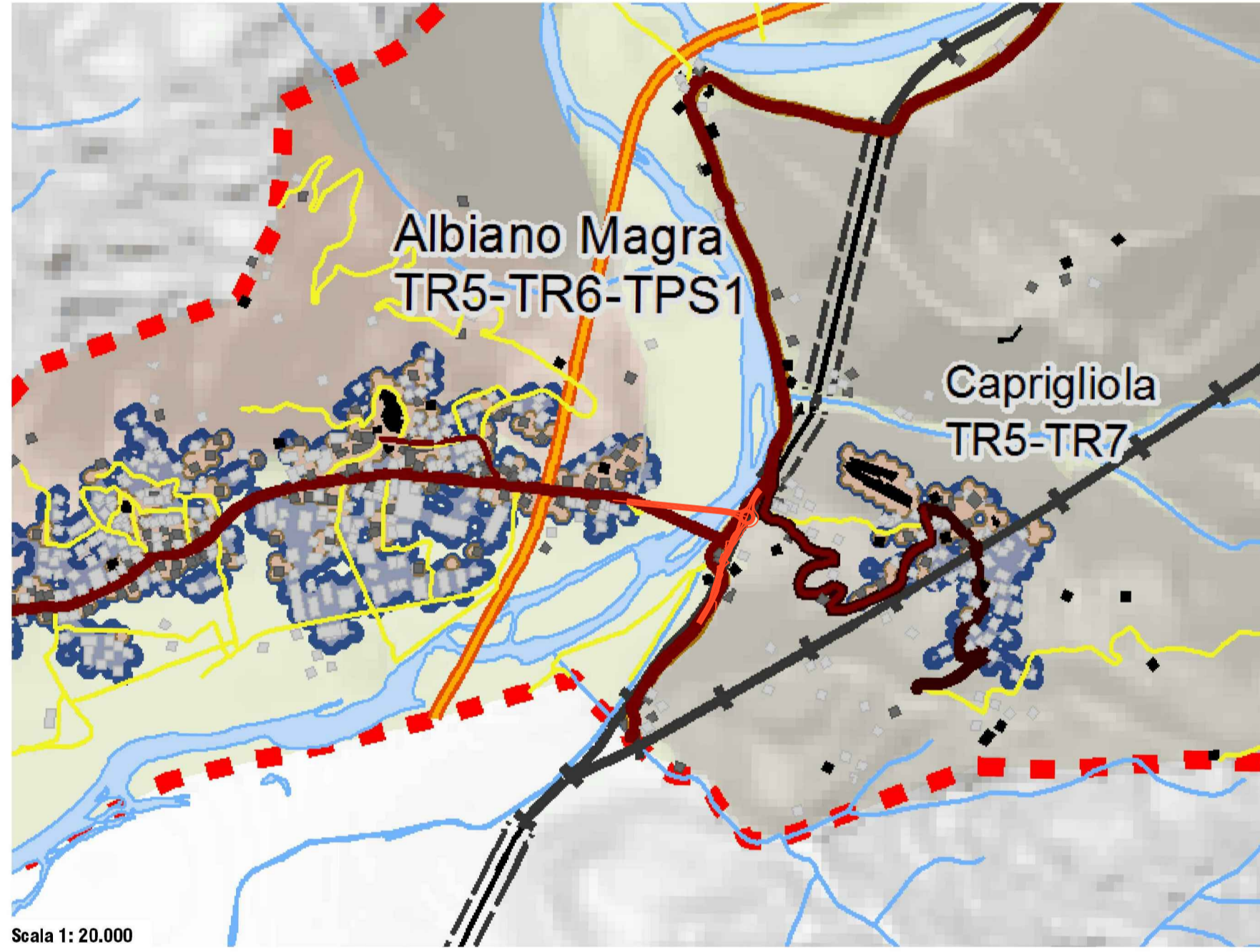
Carta dei sistemi morfogenetici



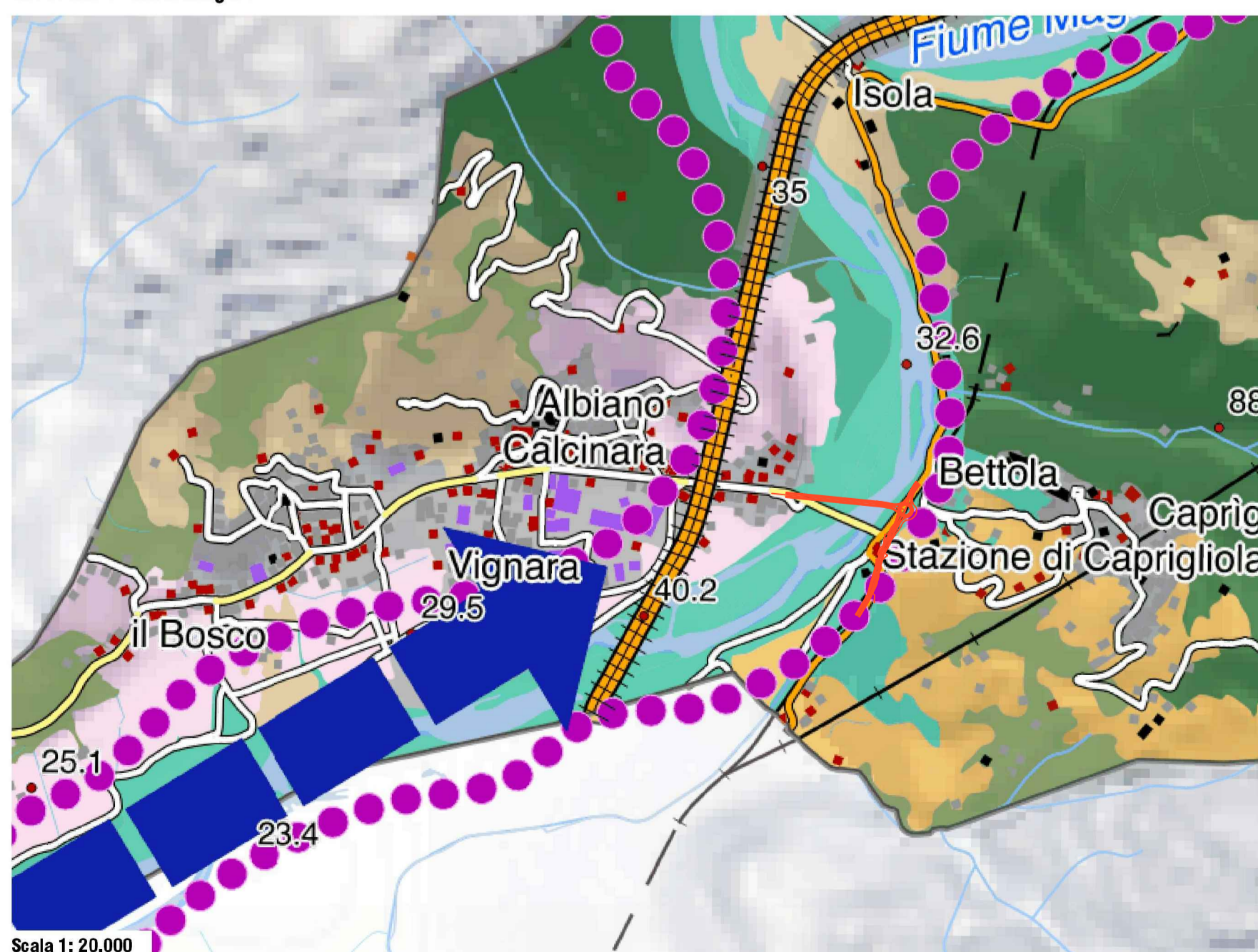
Carta dei sotto-sistemi del paesaggio



Carta del territorio urbanizzato



Carta della rete ecologica



**GRUPPO FS ITALIANE**

**ANAS S.p.A. - Gruppo Ferrovie dello Stato Italiane**

Cap. Soc. € 2.269.892.000,00 - Iscr. R.E.A. 1024951 - P.IVA 02133681003 - C.F. 80208450587  
 Sede legale: Via Manzambano, 10 - 00185 Roma - Tel. 06 44461 - Fax 06 4456224  
 Sede Compartimentale: Viale dei Mille, 36 - 50131 Firenze - Tel. 055 56401 - Fax. 075 573497  
 Pec: anas.toscana@postcert.stradeanas.it

---

**S.S.330 – Lavori di ricostruzione del ponte sul fiume Magra al km 10+422**  
**STRALCIO 2 – PROGETTO DEL NUOVO PONTE E DELLE OPERE COMPLEMENTARI**

---

**PROGETTO DEFINITIVO** COD. ACMSF00586

---

<b>MANDATARIA:</b> INFRASTRUTTURE	<b>MANDANTE:</b> POLITECNICA BUILDING FOR HUMANS	<b>MANDANTE:</b> MATILDI+PARTNERS
<b>IL RESPONSABILE DELL'INTEGRAZIONE DELLE PRESTAZIONI SPECIALISTICHE:</b> Ing. Filippo Busiolo – TECHNITAL Ordine Ingegneri Provincia di Verona al n. A2165	<b>IL PROGETTISTA:</b> GRUPPO DI PROGETTAZIONE: COORDINAMENTO PROGETTAZIONE, PROGETTAZIONE STRADALE, GEOTECHNICA E RAPPORTI CON ENTI: Ing. Luciano Vacanti (Politecnica) – Ordine ingegneri Prov. Firenze n.5709	<b>STRUTTURE:</b> Ing. Carlo Vittorio Matildi (Matildi+P) – Ord. ingegneri Prov. Bologna n.6457/A
<b>IL COORDINATORE PER LA SICUREZZA IN FASE DI PROGETTAZIONE:</b> Geom. Stefano Caccianiga – POLITECNICA Collegio Geometri Provincia di Firenze n.3403/12	<b>IDROLOGIA ED IDRAULICA:</b> Ing. Alessandro Cecchelli (Politecnica) – Ord. ingegneri Prov. Grosseto n.760	<b>AMBIENTE E PAESAGGIO:</b> Arch. Maria Cristina Fregni (Politecnica) – Ord. Architetti Prov. Modena n. 611
<b>VISTO: IL RESP. DEL PROCEDIMENTO:</b> Ing. Giocchino Del Monaco	<b>CANTIERIZZAZIONE E FASI ESECUTIVE:</b> Geom. Stefano Caccianiga – (Politecnica) – Collegio geometri Firenze n.3403/12	
<b>VISTO: IL DIRETTORE PER L'ESECUZIONE DEL CONTRATTO</b> Ing. Mirko Foglioli		
<b>PROTOCOLLO:</b>	<b>DATA:</b>	

---

**09 – RELAZIONE PAESAGGISTICA**  
 Inquadramento rispetto alla pianificazione territoriale regionale

CODICE PROGETTO	NOME FILE	PROGR. ELAB.	REV.	SCALA:
PROGETTO	0902_T02SG00AMBCT01A	0902	A	1:10.000
MSFI137 P 2001	T02SG00AMBCT01			

D	C	B	A	EMMISSIONE	10/2020	POLITECNICA	D.Curati	M.C.Fregni	F.Busoli
REV.	DESCRIZIONE	DATA	SOCIETA'	REDATTO	VERIFICATO	APPROVATO			