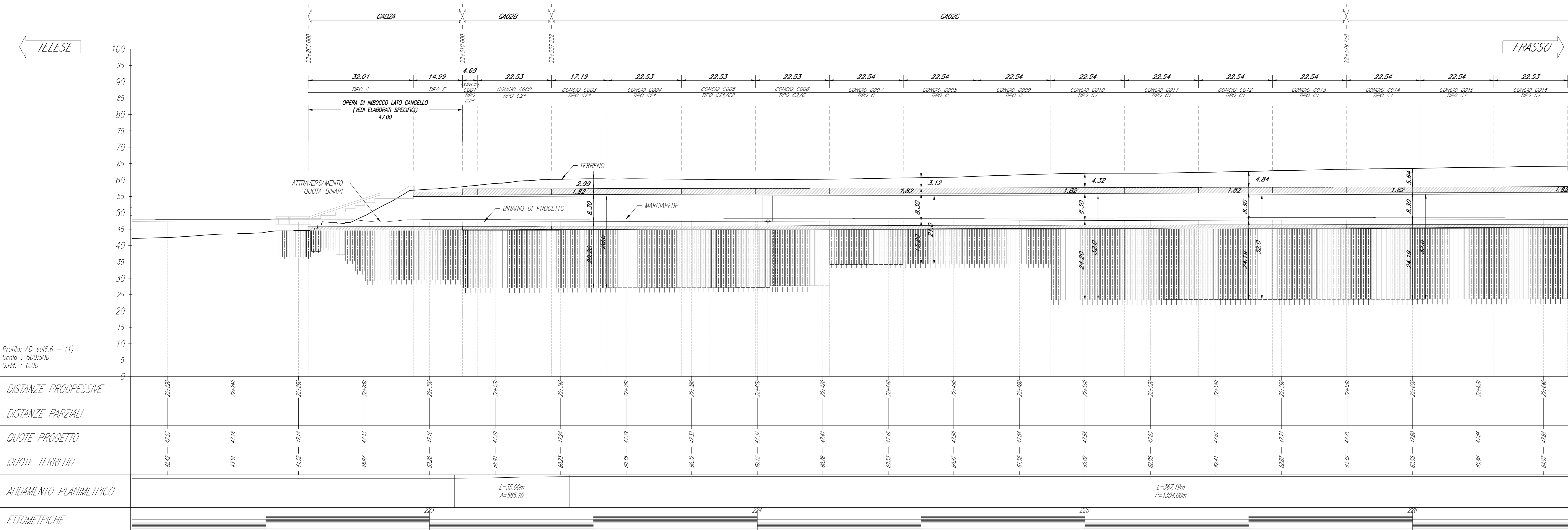


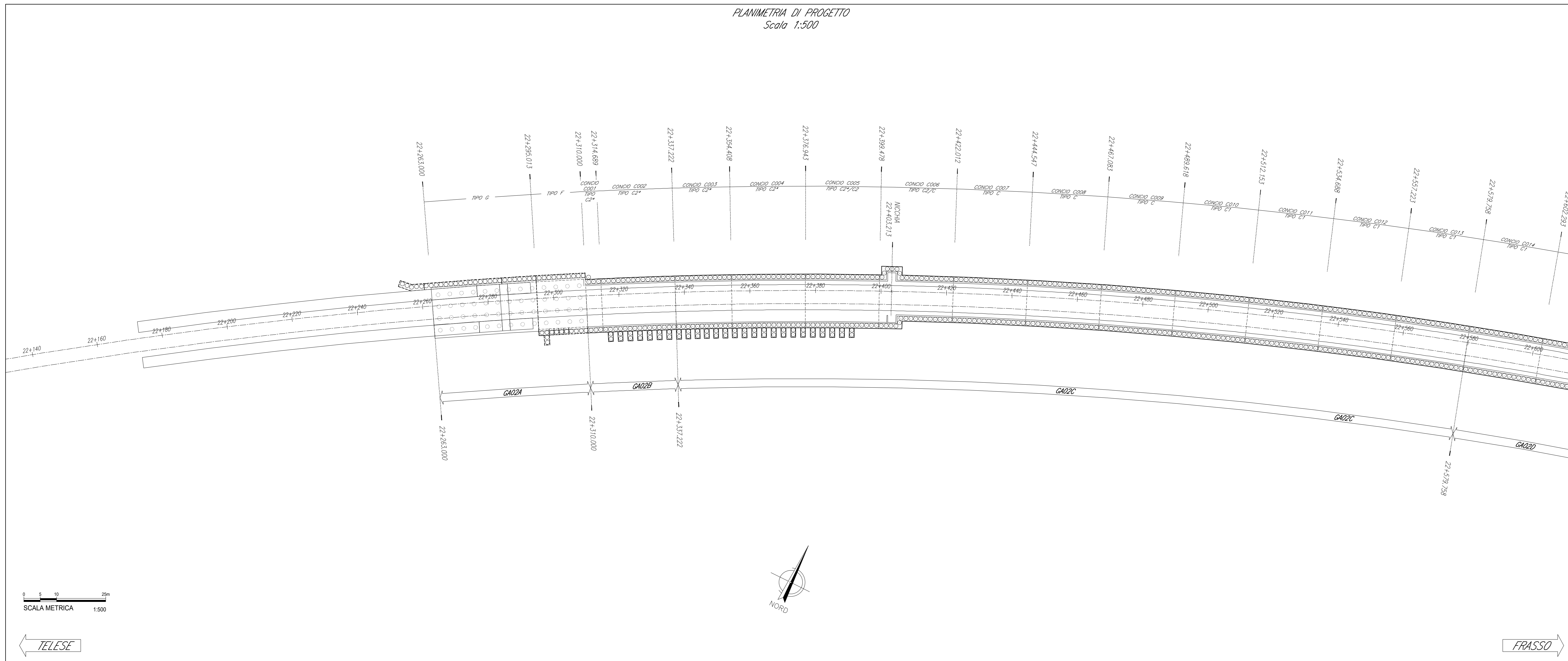
PROFLO DI PROGETTO  
Scala 1:500



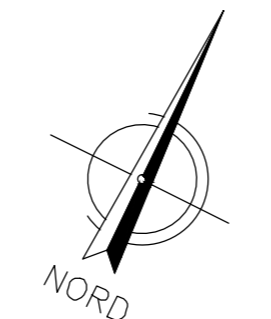
Profilo: AD\_sab6.6 - (1)  
Scala: 1:500  
Q.Rit.: 0,00

DISTANZE PROGRESSIVE	22+140	22+160	22+180	22+200	22+220	22+240	22+260	22+280	22+300	22+320	22+340	22+360	22+380	22+400	22+420	22+440	22+460	22+480	22+500	22+520	22+540	22+560	22+580	22+600		
DISTANZE PARZIALI		20	40	60	80	100	120	140	160	180	200	220	240	260	280	300	320	340	360	380	400	420	440	460	480	
QUOTE PROGETTO	47,20	47,20	47,20	47,20	47,20	47,20	47,20	47,20	47,20	47,20	47,20	47,20	47,20	47,20	47,20	47,20	47,20	47,20	47,20	47,20	47,20	47,20	47,20	47,20		
QUOTE TERRENO	47,20	47,20	47,20	47,20	47,20	47,20	47,20	47,20	47,20	47,20	47,20	47,20	47,20	47,20	47,20	47,20	47,20	47,20	47,20	47,20	47,20	47,20	47,20	47,20		
ANDAMENTO PLANIMETRICO	L=35,00m A=303,10										L=367,19m R=1304,00m															
ETOMETRICHE	[Scale bar and alignment markers]																									

PLANIMETRIA DI PROGETTO  
Scala 1:500



0 5 10 25m  
SCALA METRICA 1:500



NOTE GENERALI

Le dimensioni sono in m, se non diversamente indicato.

COMMITTENTE: **RFI** INFRASTRUTTURE FERROVIARIE ITALIANE  
 DIREZIONE LAVORI: **ITALFERR**  
 APPALTATORE: **PIZZAROTTI**, **COLIN**, **ITINERA**, **SALCEP**, **EDS INFRASITRUTTURE**  
 PROGETTAZIONE: **GEO DATA ENGINEERING**, **INTEGRA**, **RINA**  
 PROGETTISTA: Ing. Fabio RIZZO  
 DIRETTORE DELLA PROGETTAZIONE: Ing. PIETRO TORGO DI VESVO  
 Responsabile tecnico del lavoro: Ing. PIETRO TORGO DI VESVO

**PROGETTO ESECUTIVO**  
**ITINERARIO NAPOLI-BARI**  
**RADDOPPIO TRATTA CANCELLO - BENEVENTO**  
**II LOTTO FUNZIONALE FRASSO TELESINO - VITULANO**  
**1° LOTTO FUNZIONALE FRASSO TELESINO - TELESE**

OPERE IN SOTTERRANEO  
 Galleria Artificiale di Telese dal km 22+263 al km 25+200  
 Pianta e profilo-Tav. 1/B

APPALTATORE: **INFRASTRUTTURE FERROVIARIE ITALIANE**  
 Ing. Di Bato  
 Ing. Di Bato

SCALA: 1:500

COMMESSA: 1 F 2 6 1 2 E Z Z B 8 GA 0 2 0 0 0 0 1 C

Rev.	Descrizione	Redatto	Data	Verificato	Data	Approvato	Data	Autorizzato	Data
A	Emissione	D. Vercellotti	14/03/2021	A. Farnetani	14/03/2021	F. Grassi	14/03/2021	Ing. Fabio RIZZO	14/03/2021
B	Revisione a seguito istruttoria TI	D. Vercellotti	23/09/2021	A. Farnetani	23/09/2021	F. Grassi	23/09/2021	Ing. Fabio RIZZO	23/09/2021
C	Revisione a seguito istruttoria TI	D. Vercellotti	25/07/2021	A. Farnetani	25/07/2021	F. Grassi	25/07/2021	Ing. Fabio RIZZO	25/07/2021

2007/2020