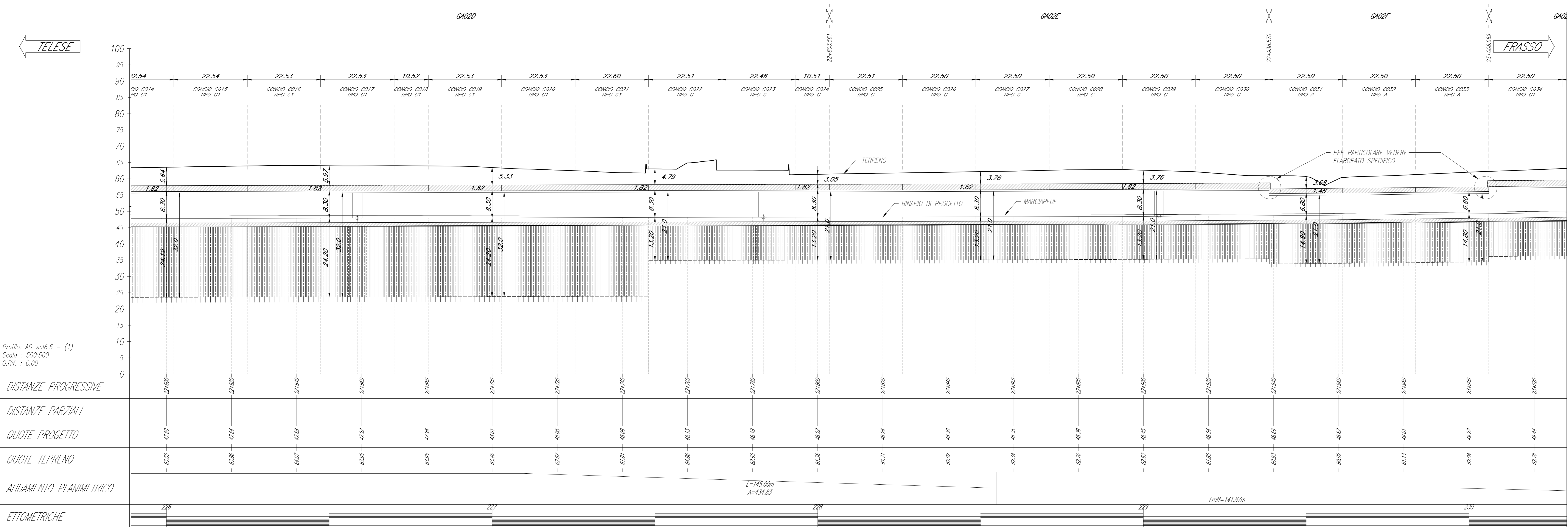


PROFLO DI PROGETTO
Scala 1:500



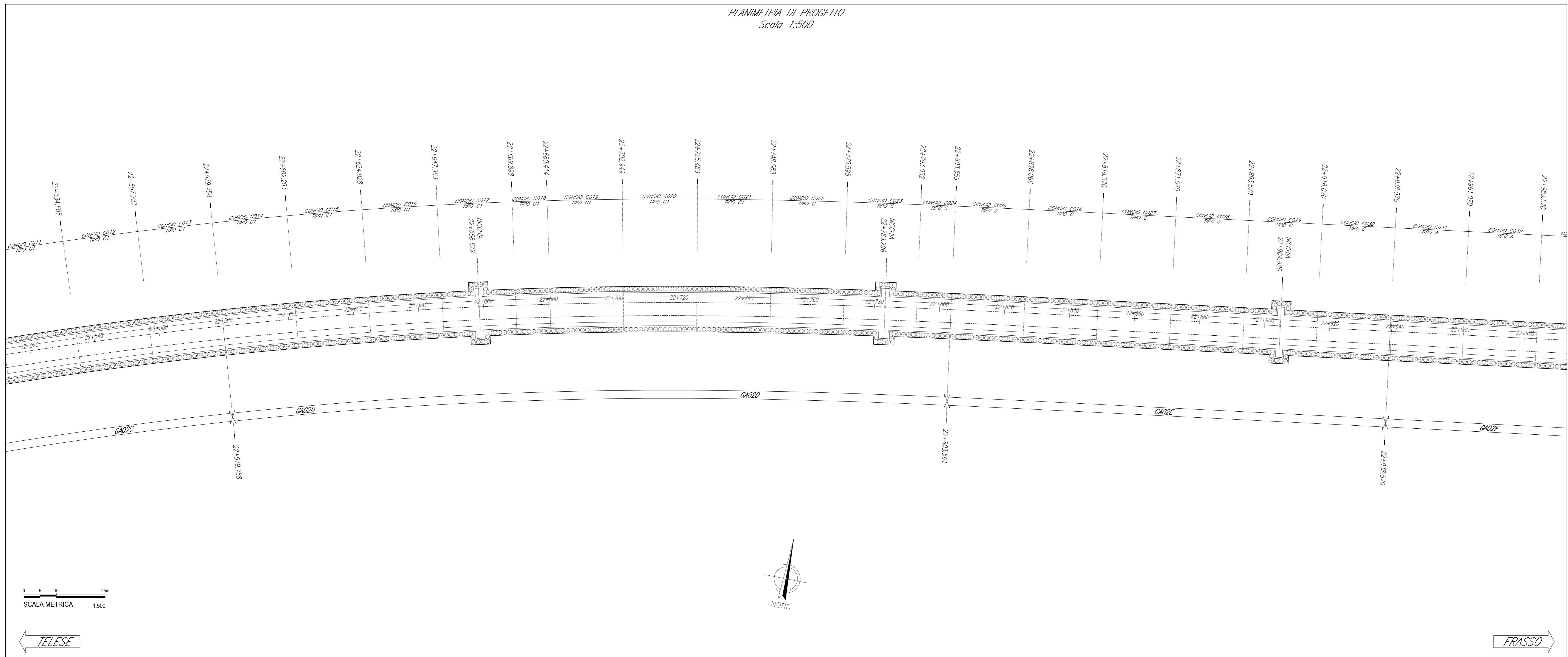
Profilo: AD_sab6.6 - (1)
Scala: 1:500
O.Rit.: 0.00

DISTANZE PROGRESSIVE	21+000	21+020	21+040	21+060	21+080	21+100	21+120	21+140	21+160	21+180	21+200	21+220	21+240	21+260	21+280	21+300	21+320	21+340	21+360	21+380	21+400
DISTANZE PARZIALI	0.00	20	40	60	80	100	120	140	160	180	200	220	240	260	280	300	320	340	360	380	400
QUOTE PROGETTO	0.00	20	40	60	80	100	120	140	160	180	200	220	240	260	280	300	320	340	360	380	400
QUOTE TERRENO	51.79	51.79	51.79	51.79	51.79	51.79	51.79	51.79	51.79	51.79	51.79	51.79	51.79	51.79	51.79	51.79	51.79	51.79	51.79	51.79	51.79
ANDAMENTO PLANIMETRICO	L=145.00m A=424.83																				
ETTOMETRICHE	L=141.87m																				

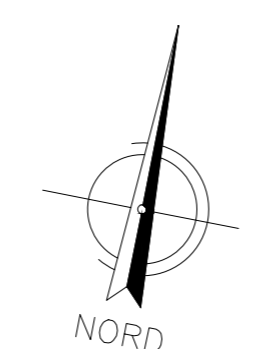
NOTE GENERALI

Le dimensioni sono in m, se non diversamente indicato.

PLANIMETRIA DI PROGETTO
Scala 1:500



SCALA METRICA 1:500



COMMITTENTE: **RFI** RETE FERROVIARIA ITALIANA GRUPPO FERROVIE DELLO STATO ITALIANO

DIREZIONE LAVORI: **ITALFERR** GRUPPO FERROVIE DELLO STATO ITALIANO

APPALTATORE: **PIZZAROTTI**, **COLLA**, **ITINERA**, **SALCEF**, **JEDS INFRASTRUTTURE**

PROGETTAZIONE: **GEODATA ENGINEERING**, **INTEGRA RINA**

PROGETTISTA: Ing. Fabio RIZZO

DIRETTORE DELLA PROGETTAZIONE: Ing. PIETRO TORO GIOVANNI

PROGETTO ESECUTIVO

ITINERARIO NAPOLI-BARI
RADDOPPIO TRATTA CANCELLO - BENEVENTO
II LOTTO FUNZIONALE FRASSO TELESINO - VITLANO
1° LOTTO FUNZIONALE FRASSO TELESINO - TELESE

OPERE IN SOTTERRANEO
Galleria Artificiale di Telese dal km 22+263 al km 25+200
Pianta e profilo-Tav. 2/8

APPALTATORE	ING. PIETRO TORO GIOVANNI	SCALA:	1:500					
COMMESSA	LOTTO	FASE	ENTE	TIPO DOC.	OPERA/DISCIPLINA	PROGR.	REV.	
IF26	12	E	ZZ	B8	GA0200	002	C	
Rev.	Descrizione	Redatto	Data	Verificato	Data	Approvato	Data	Autorezzato Data
A	Emesso	D. Veronesi	04/03/2010	A. Fenucci	04/03/2010	P. Grassi	04/03/2010	Ing. Fabio RIZZO
B	Revisione a seguito istruttoria ITI	D. Veronesi	23/09/2010	A. Fenucci	23/09/2010	P. Grassi	23/09/2010	
C	Revisione a seguito istruttoria ITI	D. Veronesi	20/07/2010	A. Fenucci	20/07/2010	P. Grassi	20/07/2010	