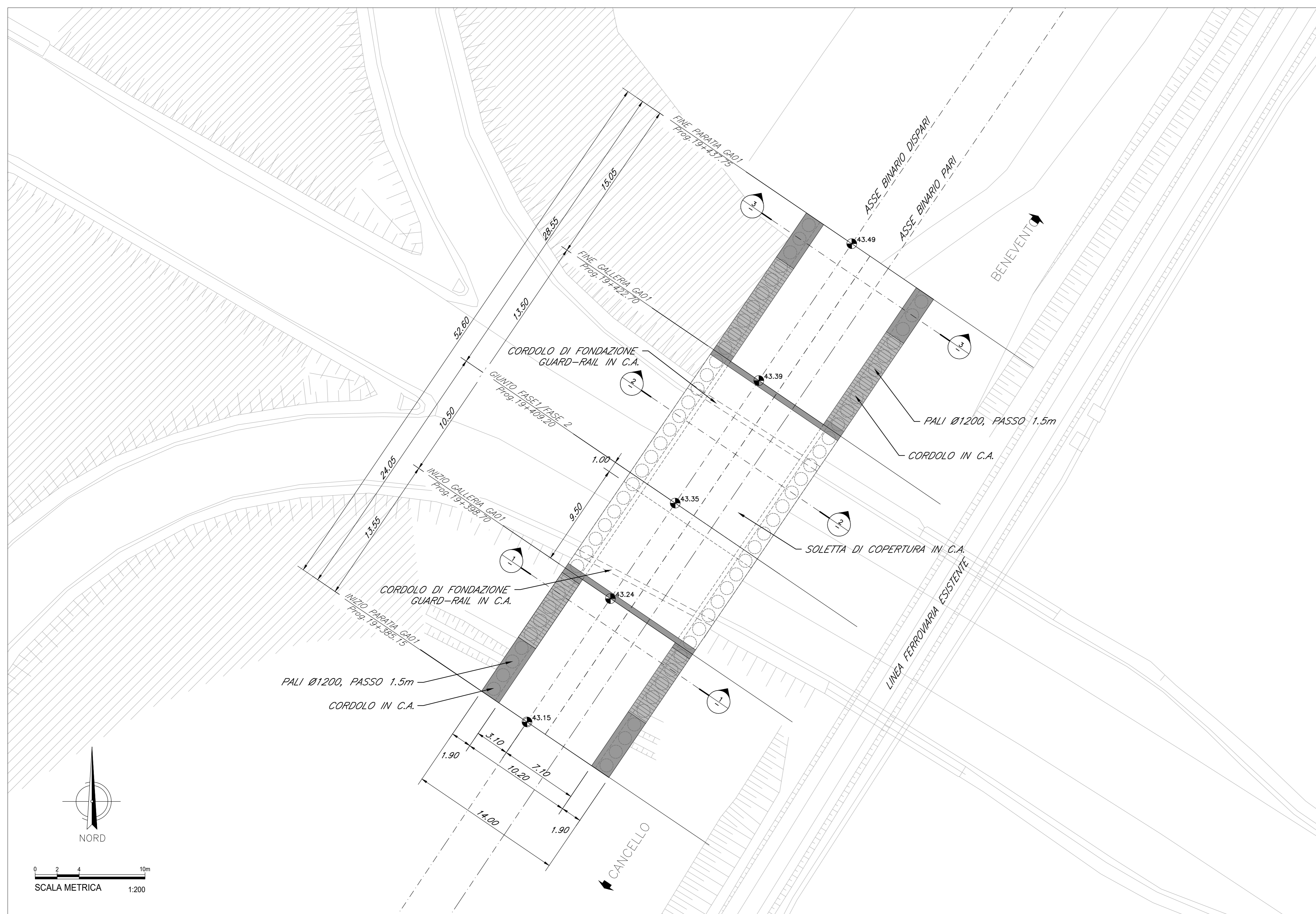
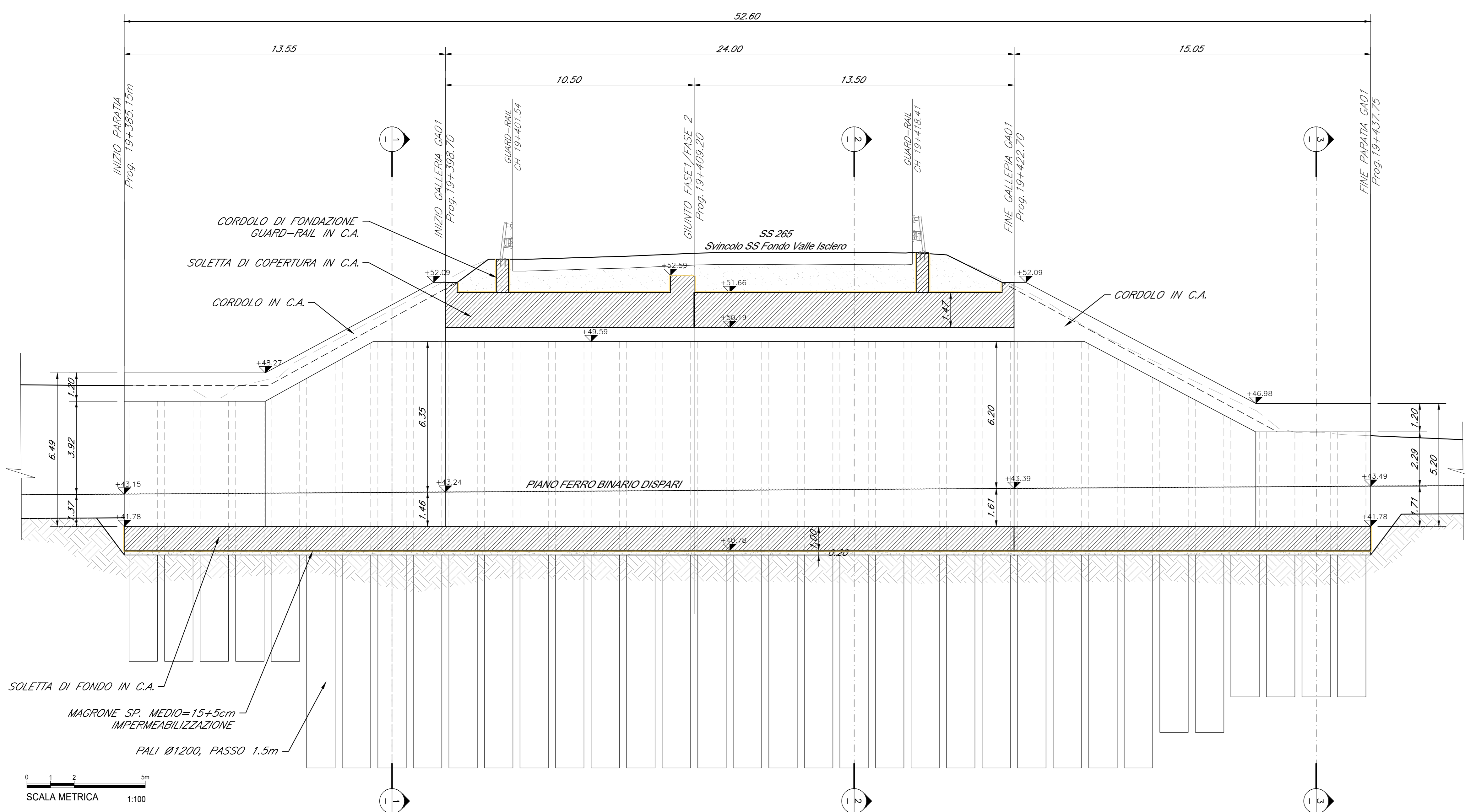


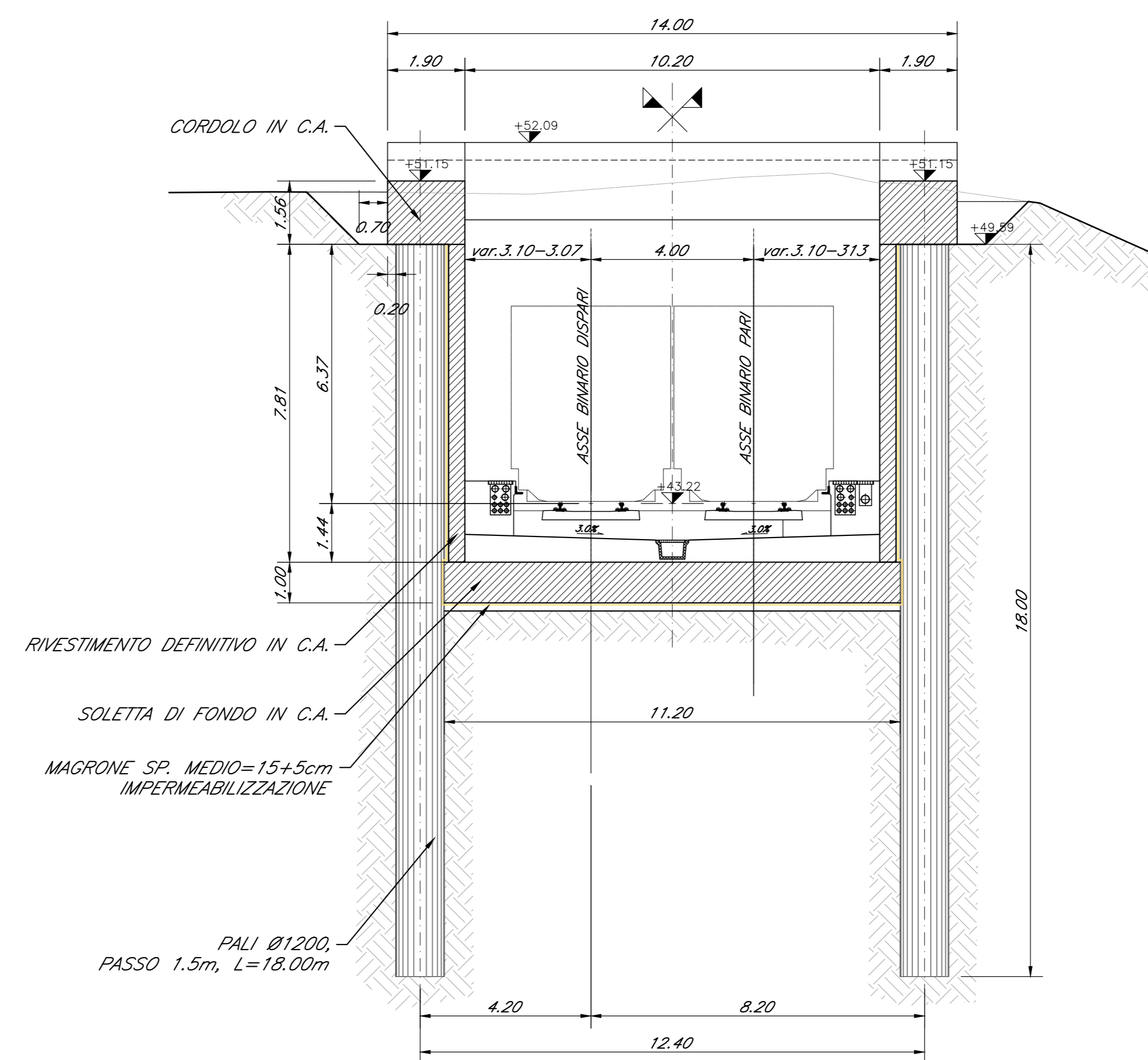
PIANTA
Scala 1:200



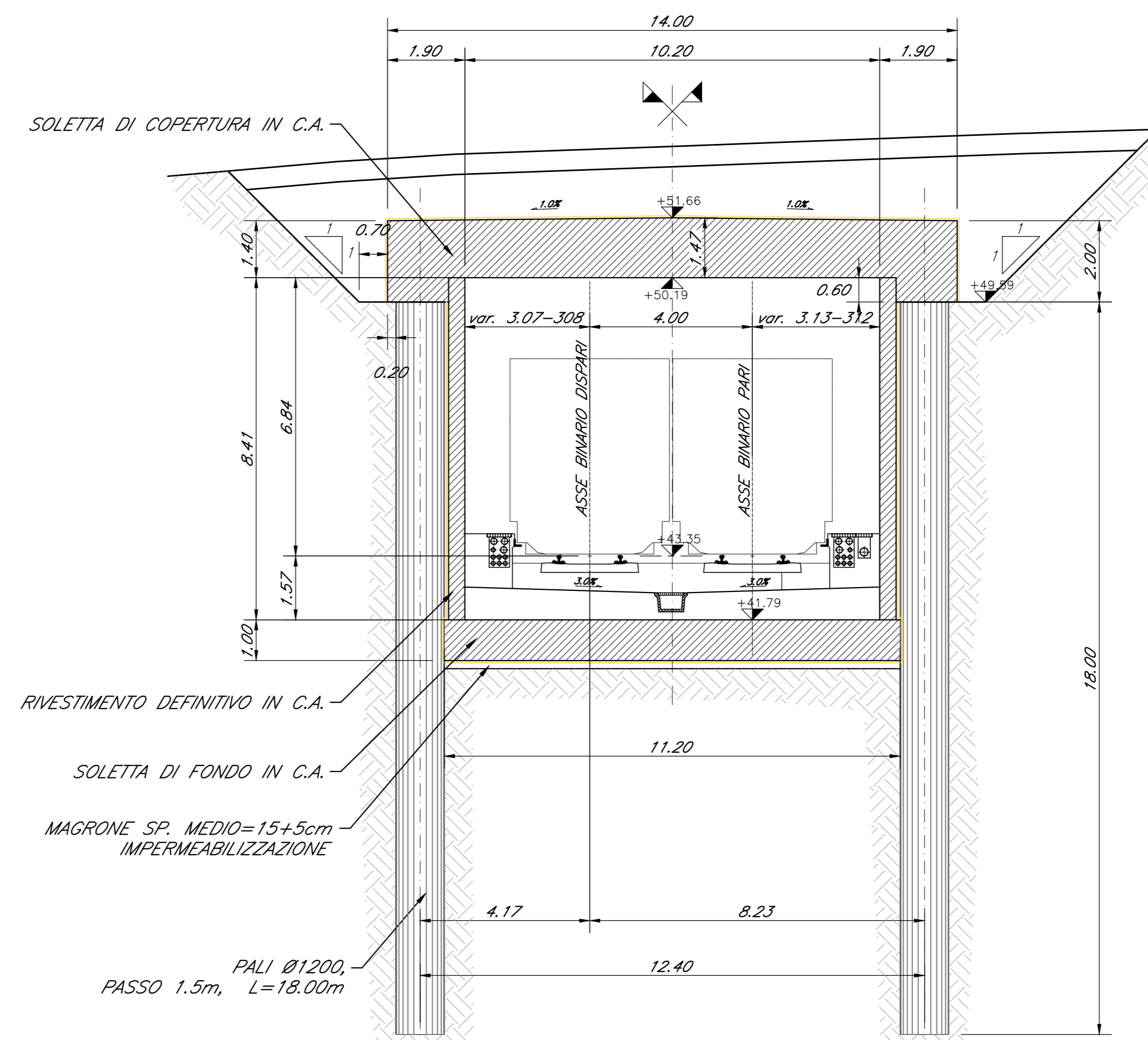
PROFILO LONGITUDINALE
(IN ASSE OPERA)
Scala 1:100



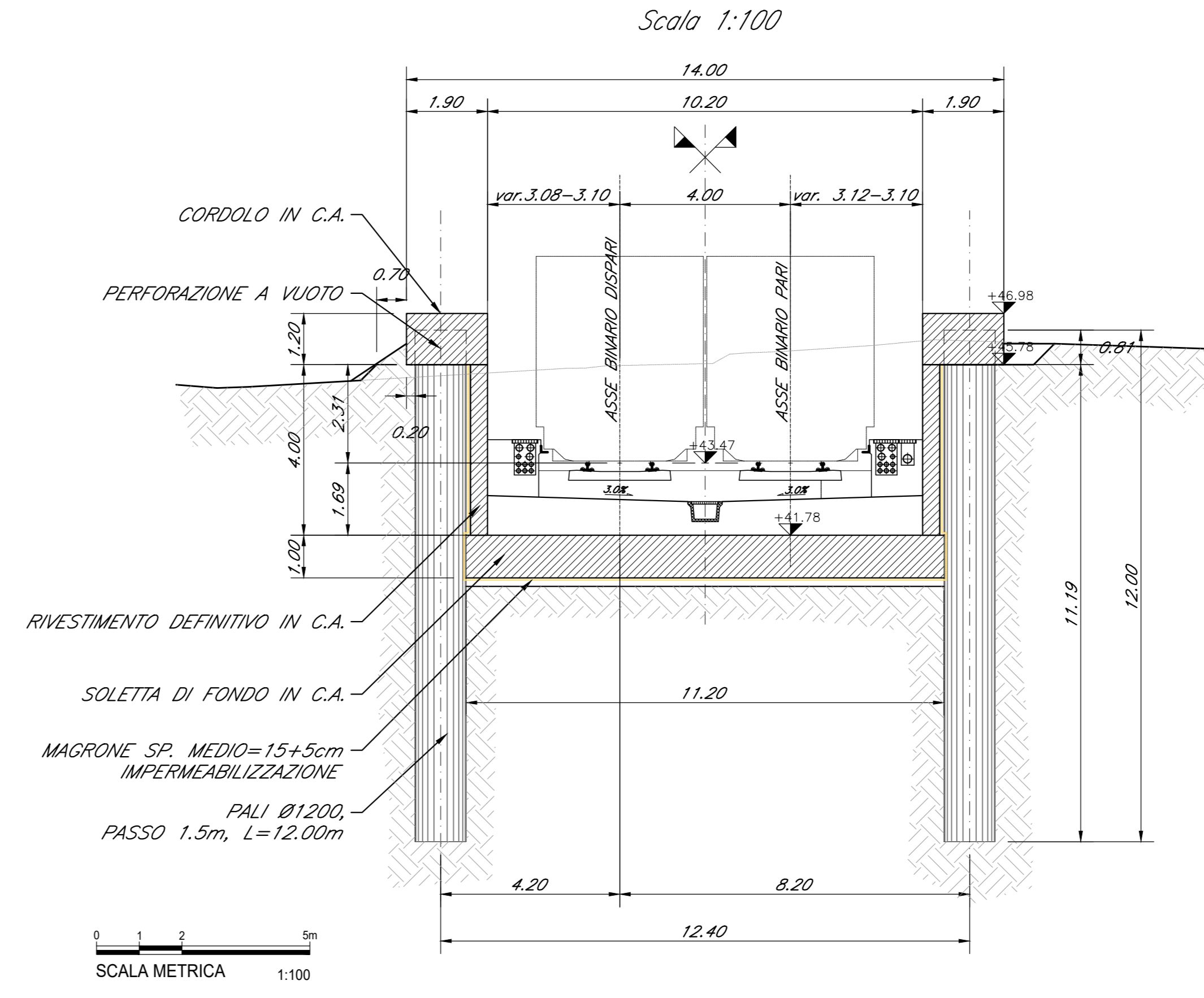
SEZIONE 1-1
Scala 1:100



SEZIONE 2-2
Scala 1:100



SEZIONE 3-3
Scala 1:100



ELABORATI DI RIFERIMENTO

Per tolleranze vedere elaborato IF26.1.2.E.ZZ.SP.GA.00.0.0.001.A
Per il sistema di impermeabilizzazione vedere elaborati IF26.1.2.F.ZZ.BZ.GA.01.0.0.001.A

CARATTERISTICHE DEI MATERIALI

Per le caratteristiche dei materiali, note generali e prescrizioni fare riferimento all'elaborato: IF26.1.2.E.ZZ.SP.GA.00.0.0.001.A

INCIDENZA ACCIAIO

NOTE GENERALI

Le dimensioni sono in m, se non diversamente indicato.

COMMITTENTE:



DIREZIONE LAVORI:



APPALTATORE:



PROGETTAZIONE:	PROGETTISTA:	DIRETTORE DELLA PROGETTAZIONE:
RAGGRUPPAMENTO TEMPORANEO PROGETTISTI	Ing. Nicola CUOZZO	Ing. PIETRO GIUSSO
GEODATA ENGINEERING	INTEGRA RINA	Responsabile progetto e in loco direzione lavori

PROGETTO ESECUTIVO

ITINERARIO NAPOLI-BARI
RADDOPPIO TRATTA CANCELLO - BENEVENTO
II LOTTO FUNZIONALE FRASSO TELESINO - VITULANO
1° LOTTO FUNZIONALE FRASSO TELESINO - TELESE

GALLERIA ARTIFICIALE dal km 19+399 al km 19+423
Svincolo S.S. Fondo Valle Isclero - S.S. n° 265
Pianta, profilo longitudinale e sezioni trasversali

APPALTATORE:	SCALA:
PIZZAROTTI & C. S.p.A. Via S. Maria Maddalena, 10 00187 Roma (RM)	VARIE

COMMESSA	LOTTO	FASE	ENTE	TIPO DOC.	OPERAZIONE/DISCIPLINA	PROGR.	REV.
IF26	12	E	ZZ	B9	GA0100	001	B

Rev.	Descrizione	Redatto	Data	Verificato	Data	Approvato	Data	Autizzato Data
A	Emessa	F. Targi	24/02/2020	A. Fomasi	24/02/2020	P. Grassi	24/02/2020	Ing. Nicola CUOZZO
B	Revisione e sigillo elaborata IT	F. Targi	23/06/2020	A. Fomasi	23/06/2020	P. Grassi	23/06/2020	