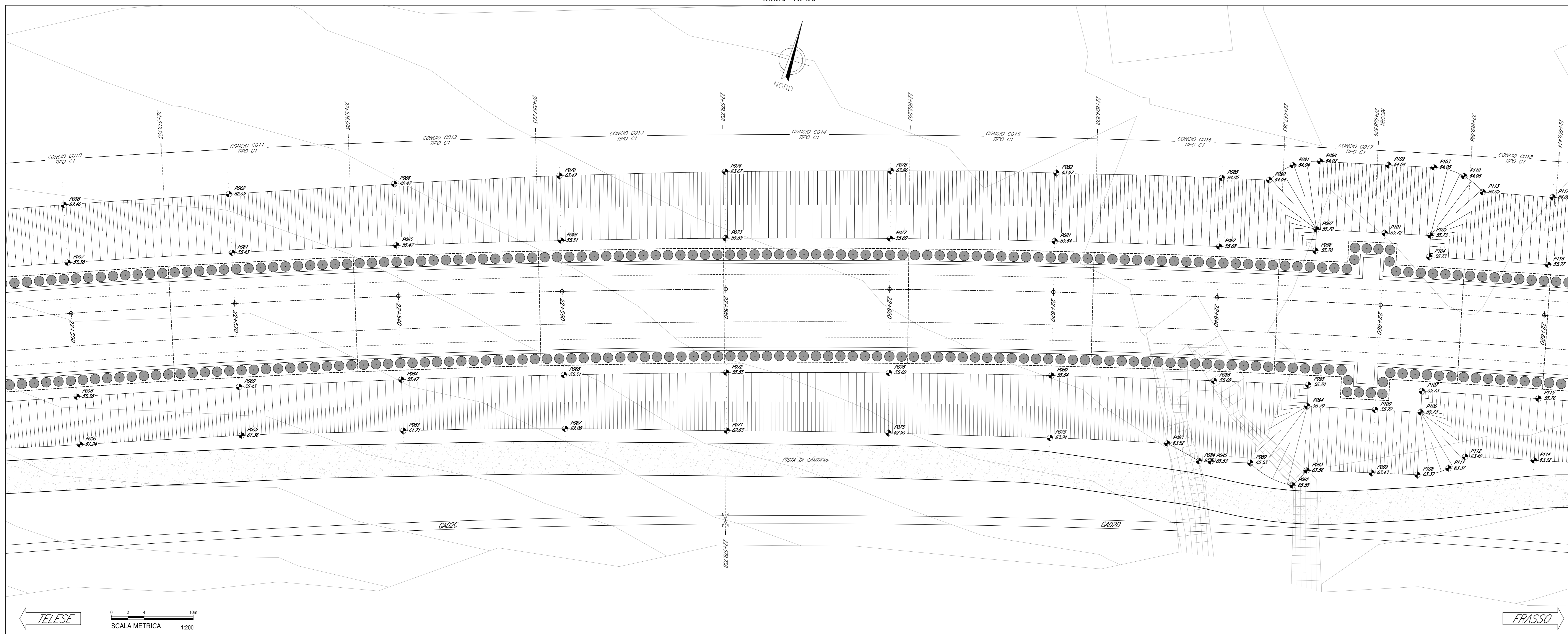


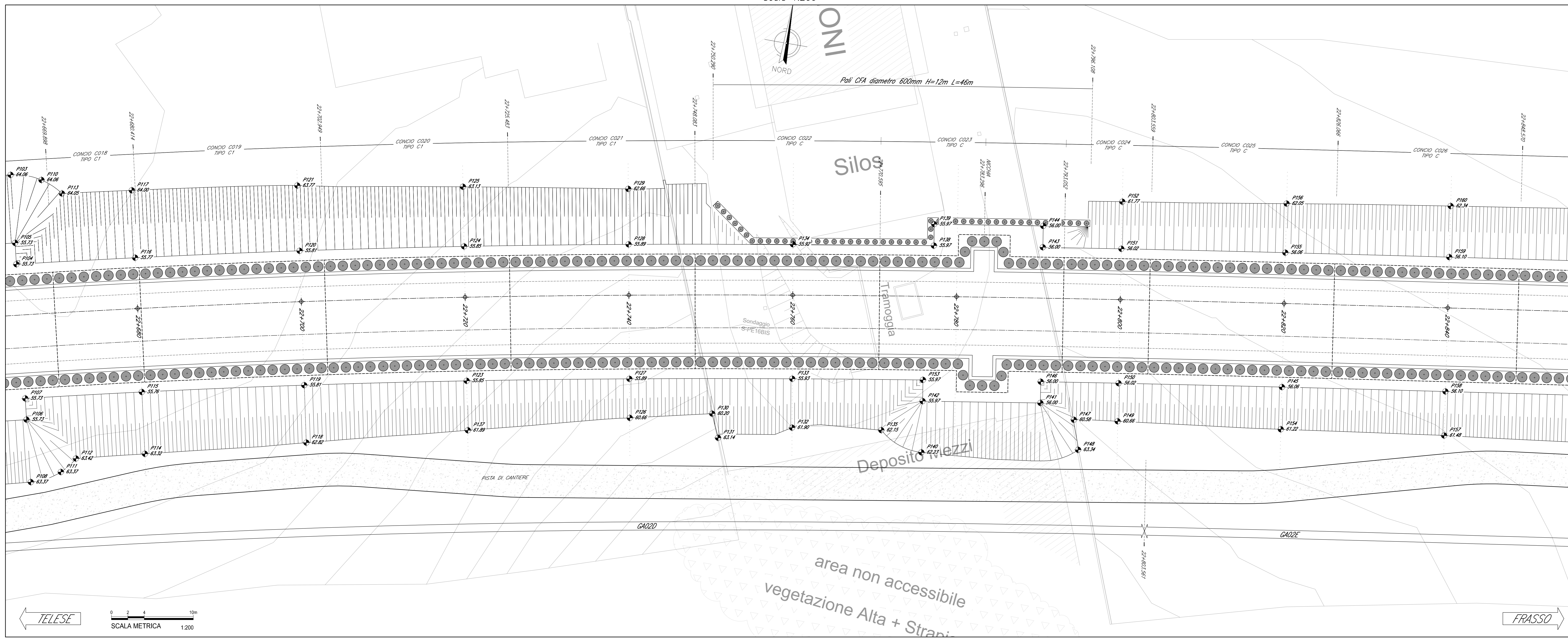
PIANTA SCAVI
Scala 1:200



NOTE GENERALI

Le dimensioni sono in m, se non diversamente indicato.

PIANTA SCAVI
Scala 1:200



COMMITTENTE: **RFI** INFRASTRUTTURE FERROVIARIE ITALIANE
 DIREZIONE LAVORI: **ITALFERR** GRUPPO FERROVIE DELLO STATO ITALIANO
 APPALTATORE: **PIZZAROTTI**, **Galini**, **ITINERA**, **SALCEP**, **JedS INFRASITRUTTURE**
 PROGETTAZIONE: **GEO DATA**, **INTEGRA**, **RIR**
 PROGETTISTA: Ing. Fabio RIZZO
 DIREZIONE DELLA PROGETTAZIONE: Ing. PIETRO RIZZO

PROGETTO ESECUTIVO
ITINERARIO NAPOLI-BARI
RADDOPPIO TRATTA CANCELLO - BENEVENTO
II LOTTO FUNZIONALE FRASSO TELESINO - VITULANO
I° LOTTO FUNZIONALE FRASSO TELESINO - TELESE

OPERE IN SOTTERRANEO
 Galleria Artificiale di Telese dal km 22+263 al km 25+200
 Pianta scavi-Tav. 2/11

| | | | | | | | | |
|-------------|------------------------------------|----------------|------------|--------------|------------------|-----------|------------|------------------|
| APPALTATORE | ING. PIETRO RIZZO | SCALA: | 1:200 | | | | | |
| COMMESSA | LOTTO | FASE | ENTE | TIPO DOC. | OPERA/DISCIPLINA | PROGR. | REV. | |
| IF26 | 12 | E | ZZ | B9 | GA0200 | 020 | C | |
| Rev. | Descrizione | Redatto | Data | Verificato | Data | Approvato | Data | Autorezzato Data |
| A | Emissione | D. Vercellotti | 14/03/2010 | A. Farnetich | 24/03/2010 | P. Grassi | 24/03/2010 | Ing. Fabio RIZZO |
| B | Revisione a seguito istruttoria TR | D. Vercellotti | 23/06/2010 | A. Farnetich | 23/06/2010 | P. Grassi | 23/06/2010 | |
| C | Revisione a seguito istruttoria TR | D. Vercellotti | 25/07/2010 | A. Farnetich | 25/07/2010 | P. Grassi | 25/07/2010 | |