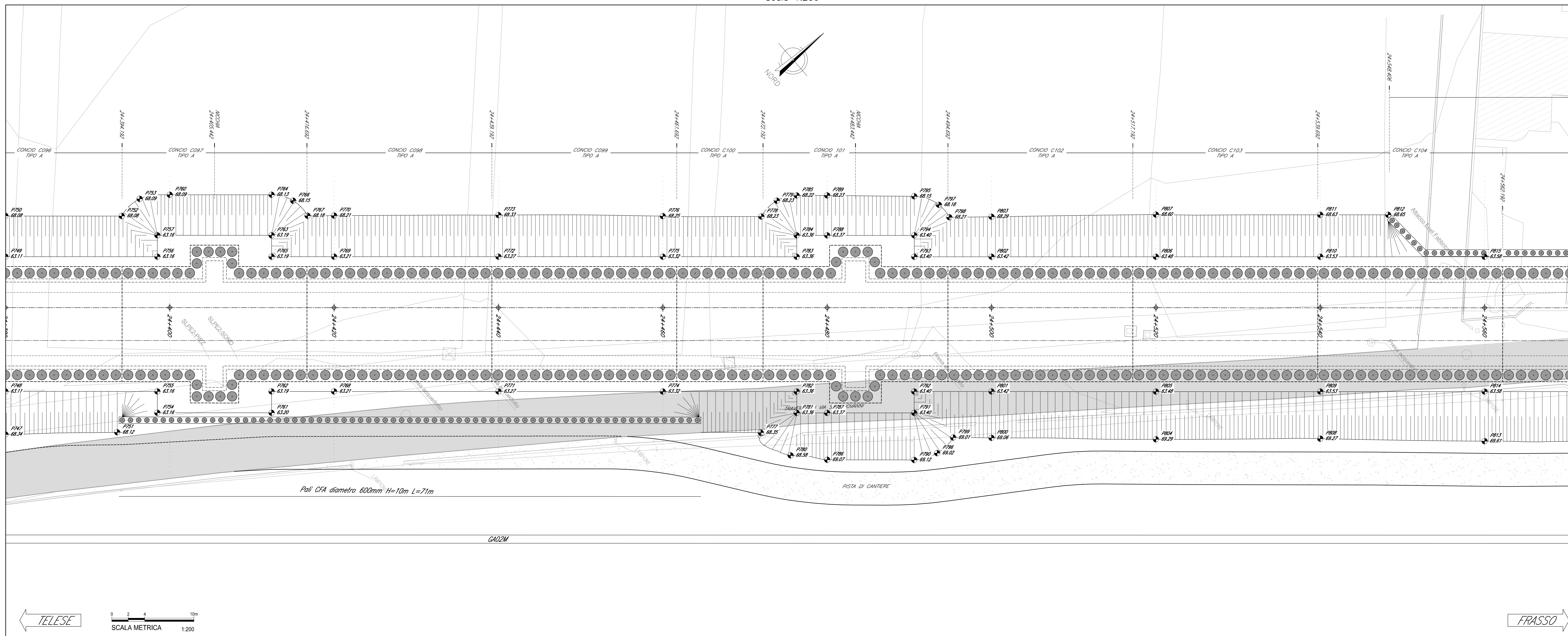
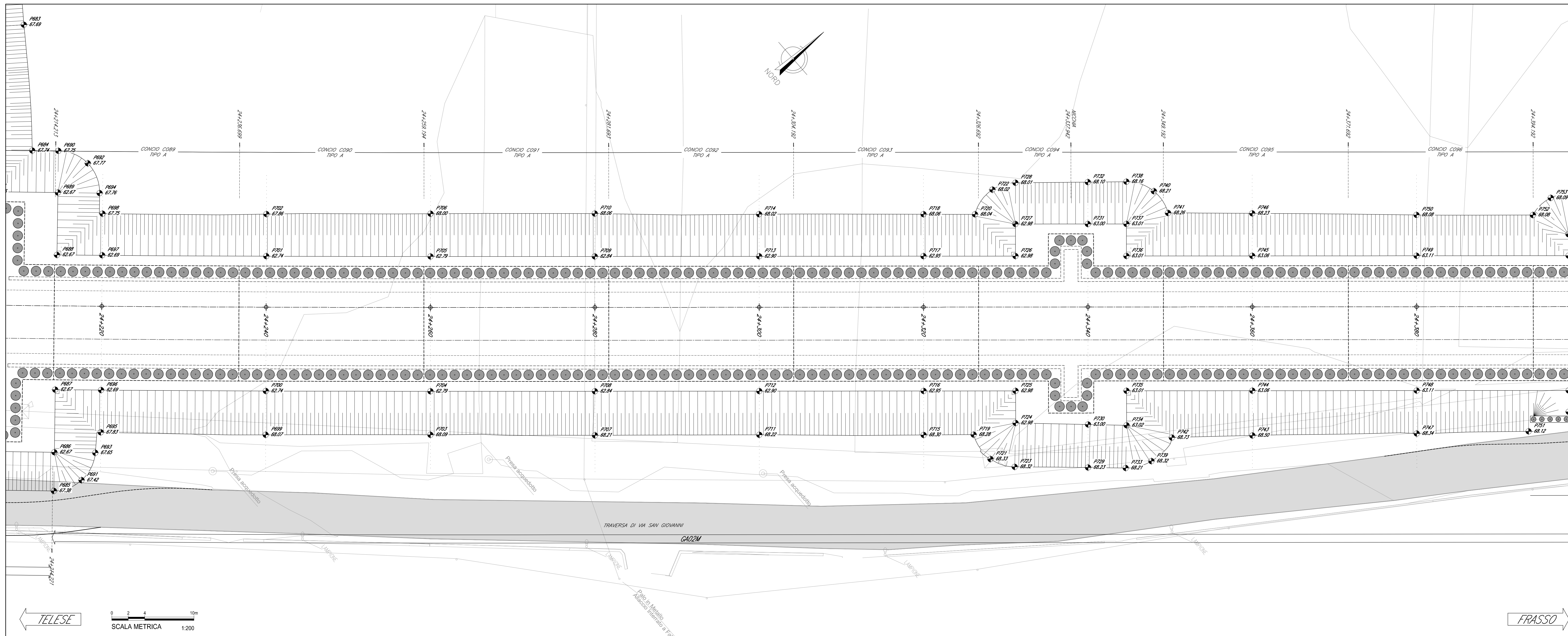


PIANTA SCAVI  
Scala 1:200



Le dimensioni sono in m, se non diversamente indicato.

COMMITTENTE:



DIREZIONE LAVORI:



APPALTATORE:



PROGETTAZIONE: RAGGRUPPAMENTO TEMPORANEO PROGETTISTI GEO DATA ENGINEERING	PROGETTISTA: Ing. Fabio RIZZO	DIRETTORE DELLA PROGETTAZIONE: Ing. PIETRO TORGO DI VASSO Responsabile ingegneristico per la parte progettuale
---	----------------------------------	--

PROGETTO ESECUTIVO

ITINERARIO NAPOLI-BARI  
RADDOPPIO TRATTA CANCELLO - BENEVENTO  
1° LOTTO FUNZIONALE FRASSO TELESINO - TELESE

OPERE IN SOTTERRANEO  
Galleria Artificiale di Teleso dal km 22+263 al km 25+200  
Pianta scavi-Tav. 8/11

APPALTATORE: INGEGNERIA RIZZOLI & C. S.p.A. Ing. G. Rizzo	SCALA: 1:200
---	-----------------

COMMESSA	LOTTO	FASE	ENTE	TIPO DOC.	OPERA/DISCIPLINA	PROGR.	REV.
IF26	12	E	ZZ	B9	GA0200	026	C

Rev.	Descrizione	Redatto	Data	Verificato	Data	Approvato	Data	Autorizzato Data
A	Emissione	D. Vercellotti	14/03/2020	A. Farnetani	14/03/2020	P. Grassi	14/03/2020	Ing. Fabio RIZZO
B	Revisione a seguito istruttoria IT	D. Vercellotti	23/06/2020	A. Farnetani	23/06/2020	P. Grassi	23/06/2020	
C	Revisione a seguito istruttoria IT	D. Vercellotti	25/07/2020	A. Farnetani	25/07/2020	P. Grassi	25/07/2020	