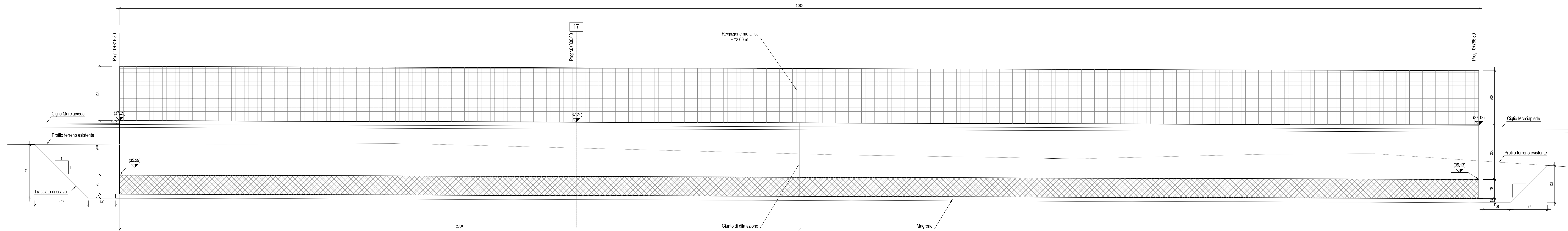
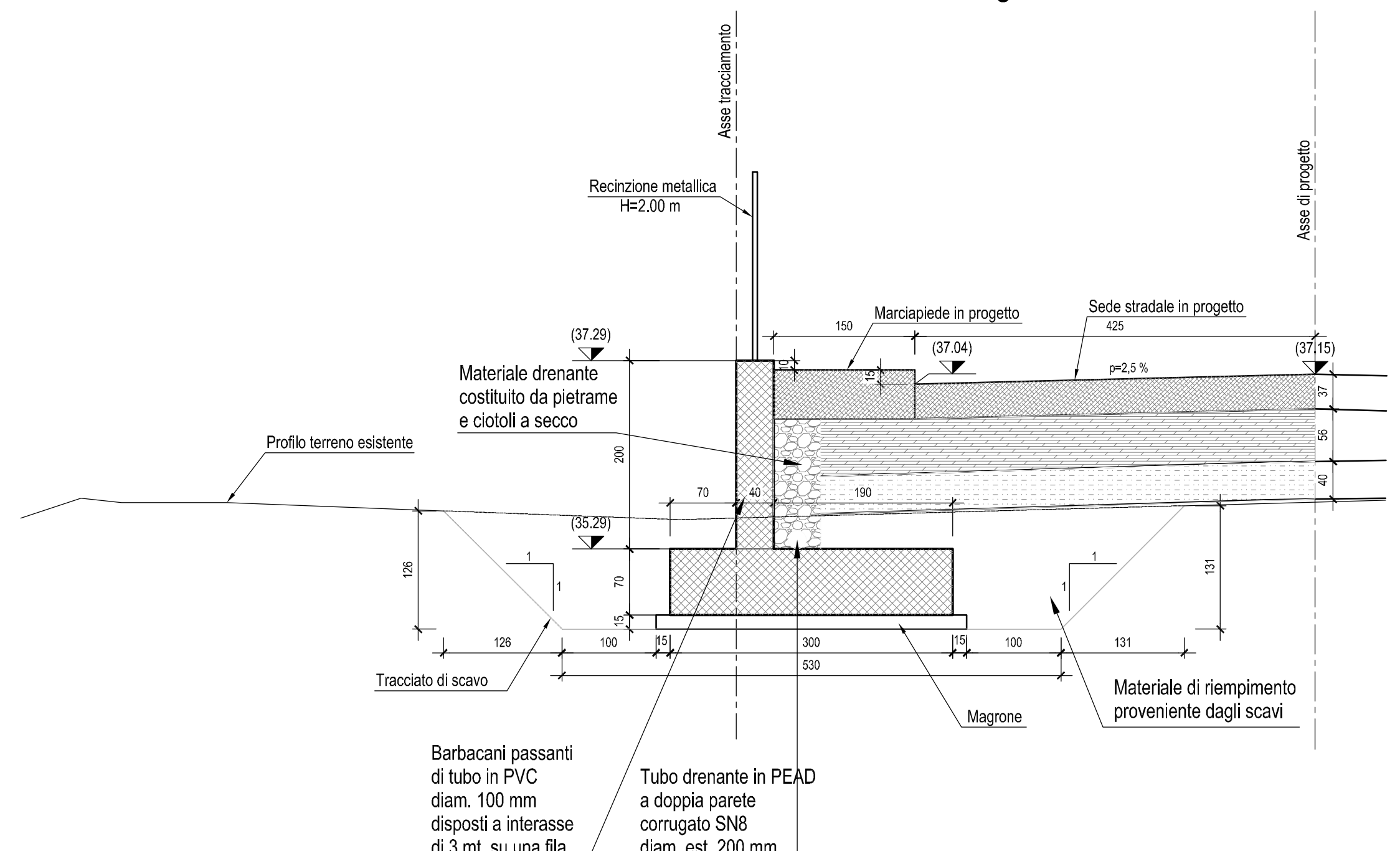


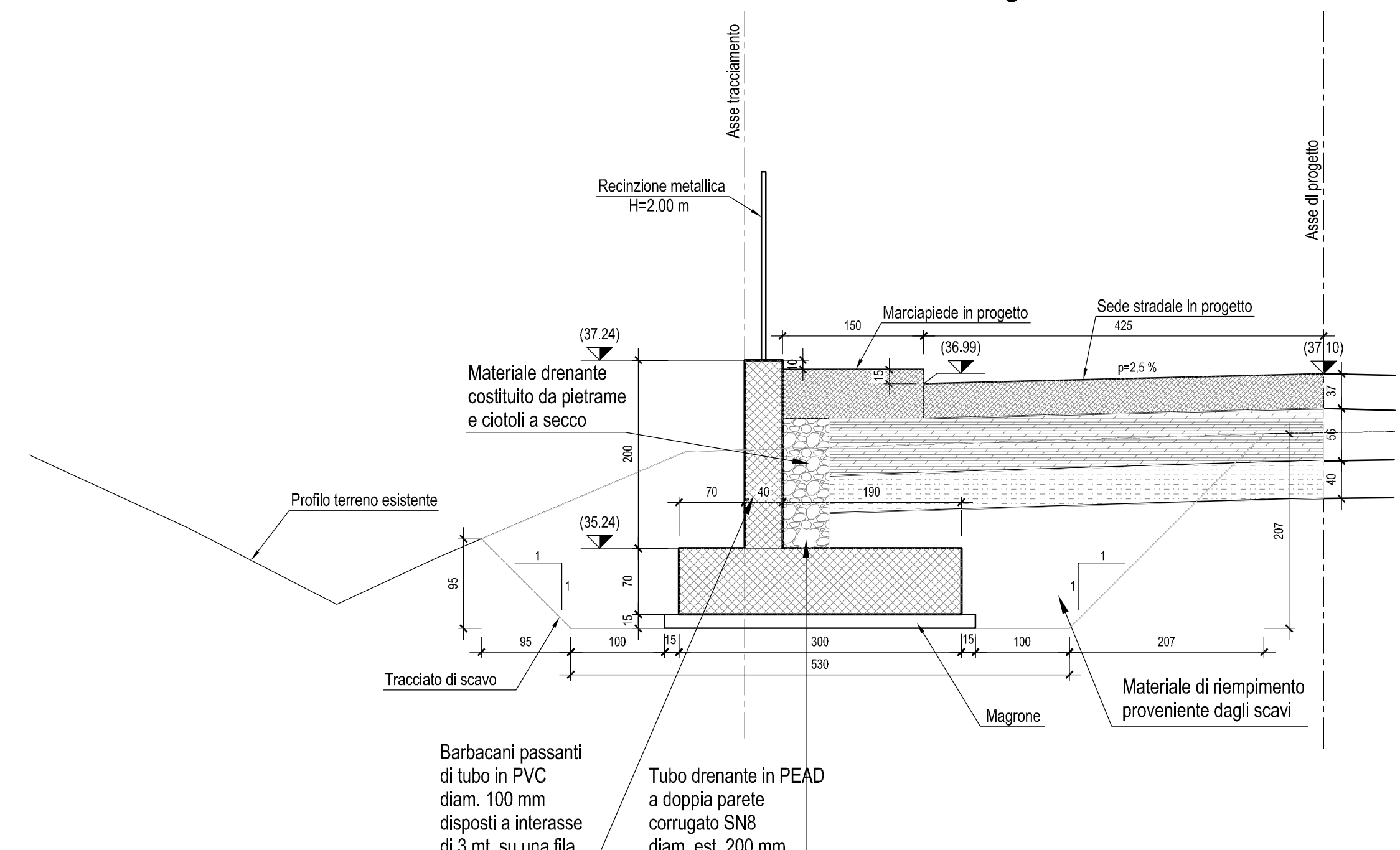
PROSPETTO MURO - Scala 1:50



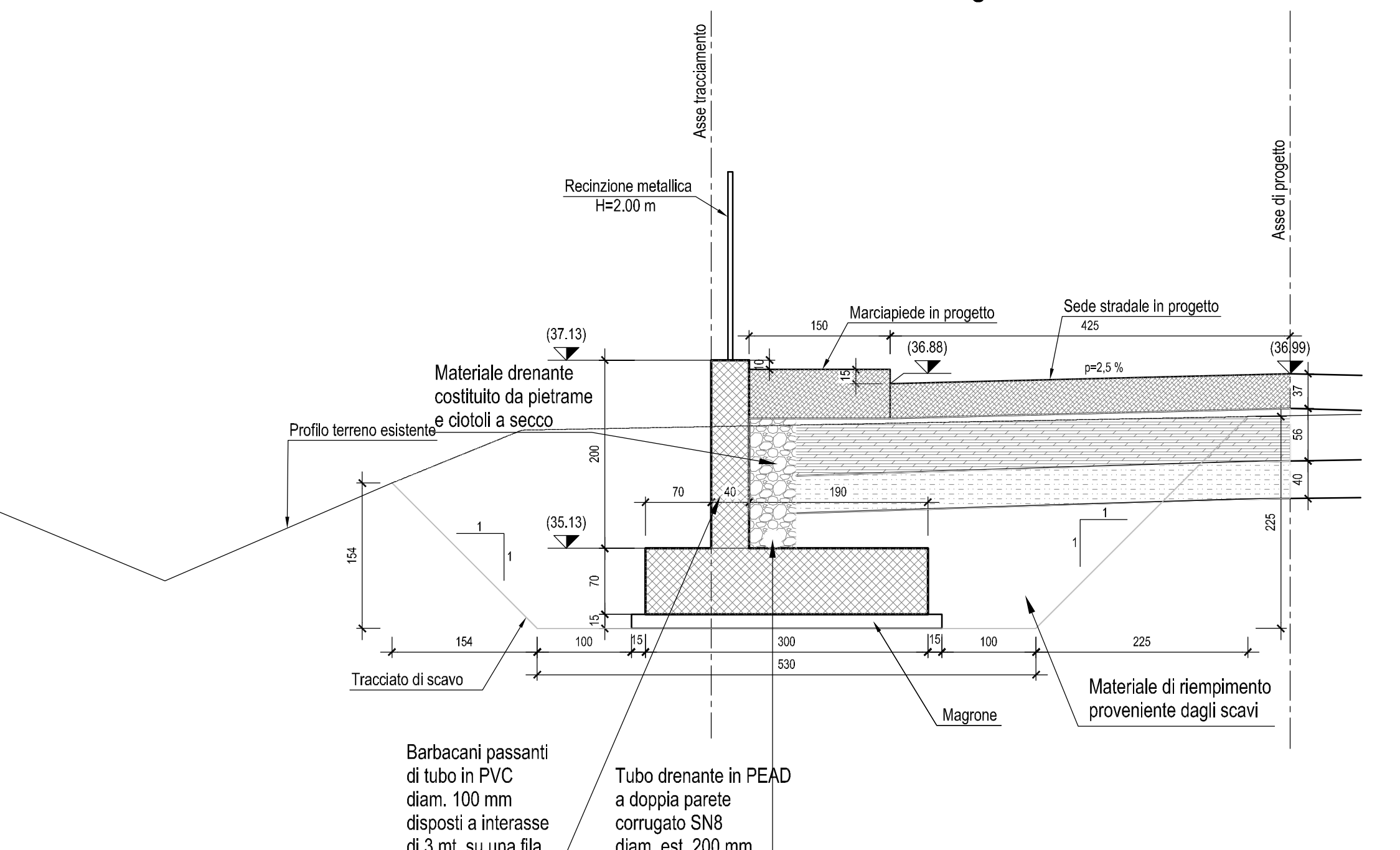
SEZIONE MURO Prog. 0+816,80 - Scala 1:50



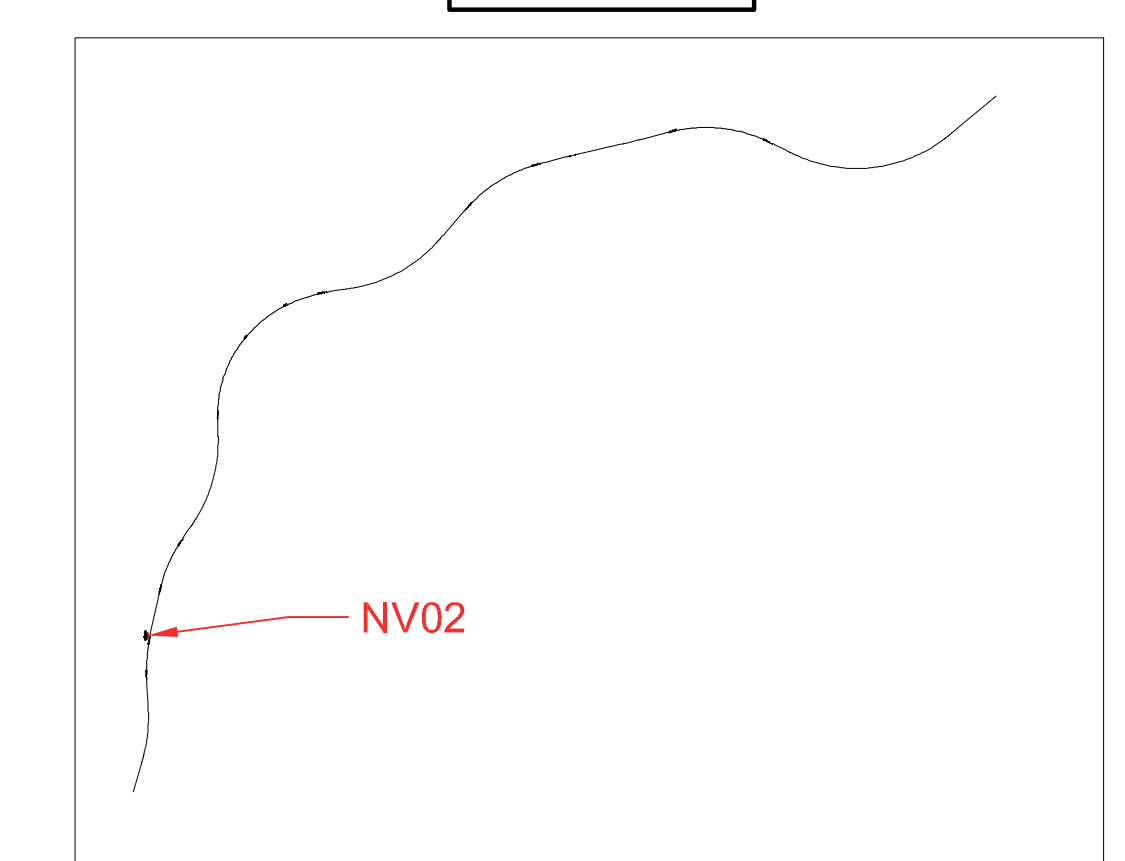
SEZIONE MURO Prog. 0+800,00 - Scala 1:50



SEZIONE MURO Prog. 0+766,80 - Scala 1:50



KEY PLAN



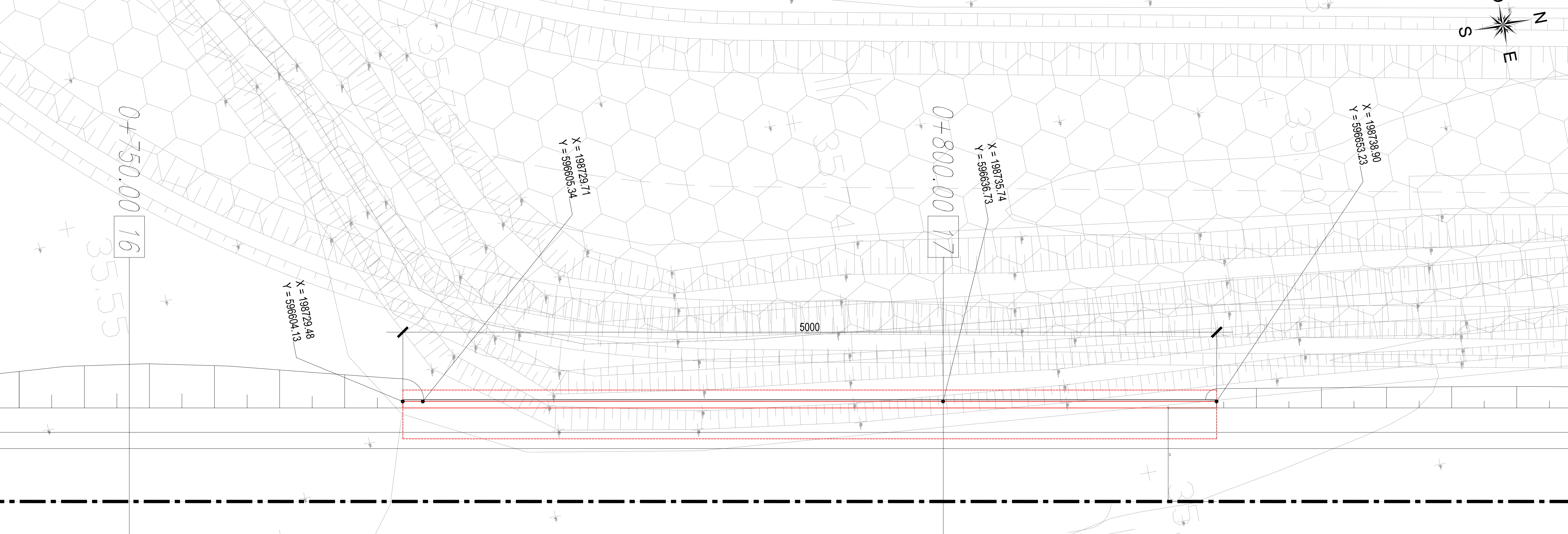
NOTE COSTRUTTIVE
- coprirete per elementi di fondazione = 4 cm
- coprirete per elementi in elevazione = 4 cm

SPECIFICHE DEI MATERIALI DA COSTRUZIONE
(conformi a D.M. 17 gennaio 2018 "Norme Tecniche per le Costruzioni")

ELEMENTO	CLASSI E SPECIFICHE	CLASSE DI RESISTENZA MINIMA	f _{td} (N/mm ²)	CONTENUTO MINIMO IN CEMENTO (kg/m ³)	ACC. MASSIMO	CONSISTENZA AL GETTO
MAGRONE	XIC	C16/20	12	-	-	SS
FONDAZIONE	XIC	C25/30	25	300	0,80	SS
ELEVAZIONE	XCA	C20/25	32	340	0,50	SS

- acciaio per armature B450C (ex-F464A) controllato in stabilimento

STRALCIO PLANIMETRICO-Scala 1:100



COMMITTENTE: **RFI** INFRASTRUTTURE ITALIANE

DIREZIONE LAVORI: **ITALFERR** GRUPPO FERROVIARIO ITALIANO

APPALTATORE: **PIZZAROTTI**, **Ghella**, **ITNERA**, **SALCEP**, **JedS INFRASTRUTTURE**

PROGETTAZIONE: **GEODATA ENGINEERING**, **ITNERA**, **RINA**

PROGETTISTA: Prof. Ing. Andrea Del Grosso

DIRETTORE DELLA PROGETTAZIONE: Ing. PIROGORGIO GRASSO

PROGETTO ESECUTIVO

ITINERARIO NAPOLI-BARI
RADDOPPIO TRATTA CANCELLO - BENEVENTO
II LOTTO FUNZIONALE FRASSO TELESINO - VITULANO
1° LOTTO FUNZIONALE FRASSO TELESINO - TELESE

VIABILITA'
NV02 - Adeguamento S.P. 116 dal km 17+500 al km 18+630
Planimetria generale, pianta fondazioni e sezioni muro di sostegno

APPALTATORE: **RTI INFRASTRUTTURE E S.p.A.**
E. DIRETTORE RESPONSABILE: Ing. S. Del Grosso
24/02/2020

SCALA: varie

COMMESSA	LOTTO	FASE	ENTE	TIPO DOC.	OPERA/DISCIPLINA	PROGR.	REV.
IF26	12	E	ZZ	B9	NV0206	001	A

Rev.	Descrizione	Redatto	Data	Verificato	Data	Approvato	Data	Autorizzato Data
A	EMERSONE	Fabrizio Furlan	24/02/2020	Alex Cornea	24/02/2020	Dario Grasso	24/02/2020	Prof. Ing. A. Del Grosso

File: IF26_1.2.E.ZZ.B9.NV.02.0.001.A.dwg n. Elab.: