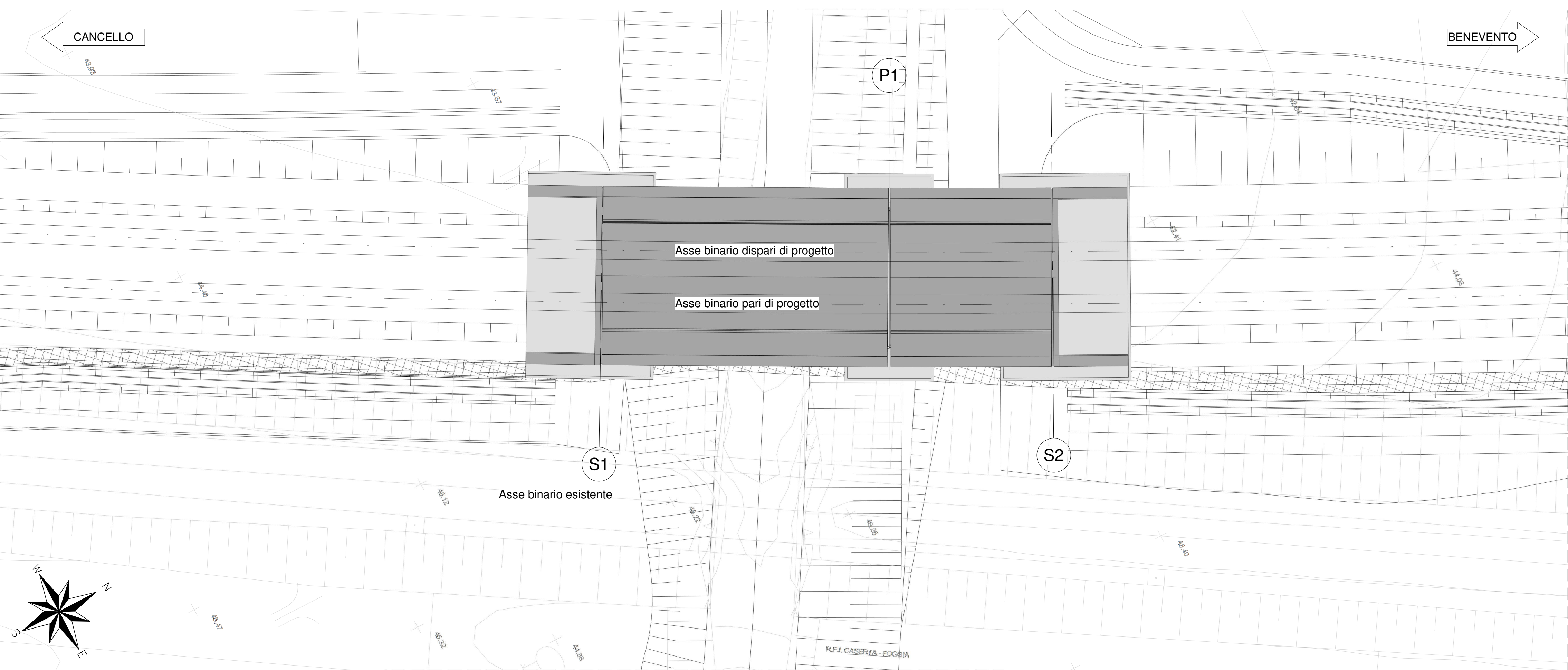




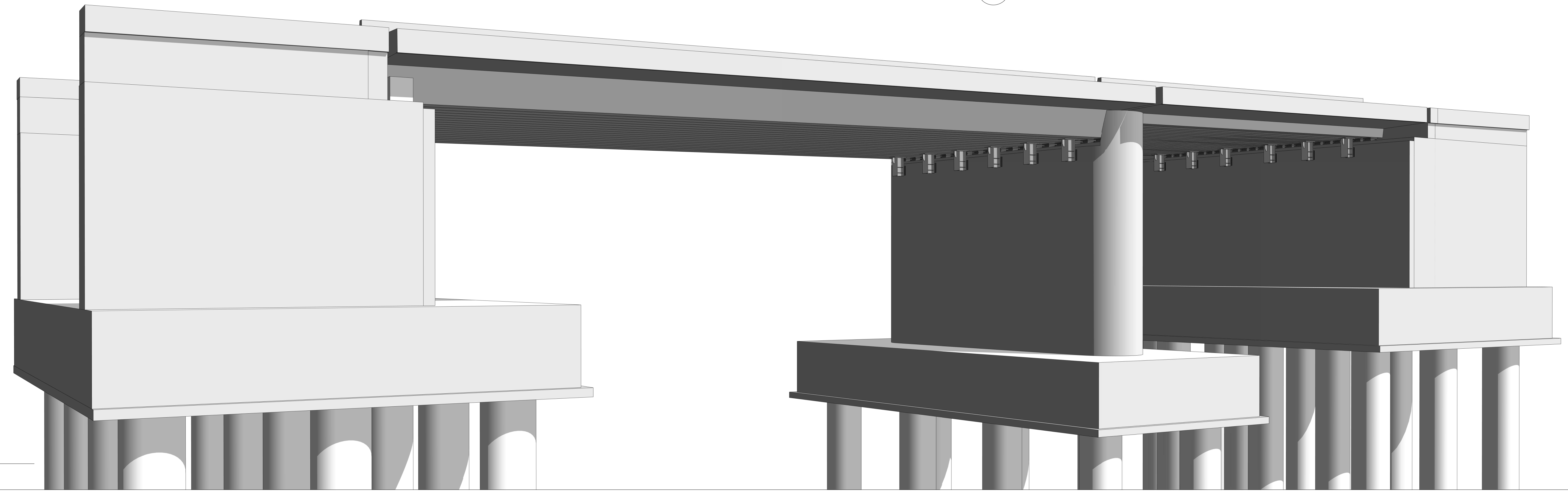
1 Planimetria ante operam

BB.VI04.0.0.001.A 1 : 200



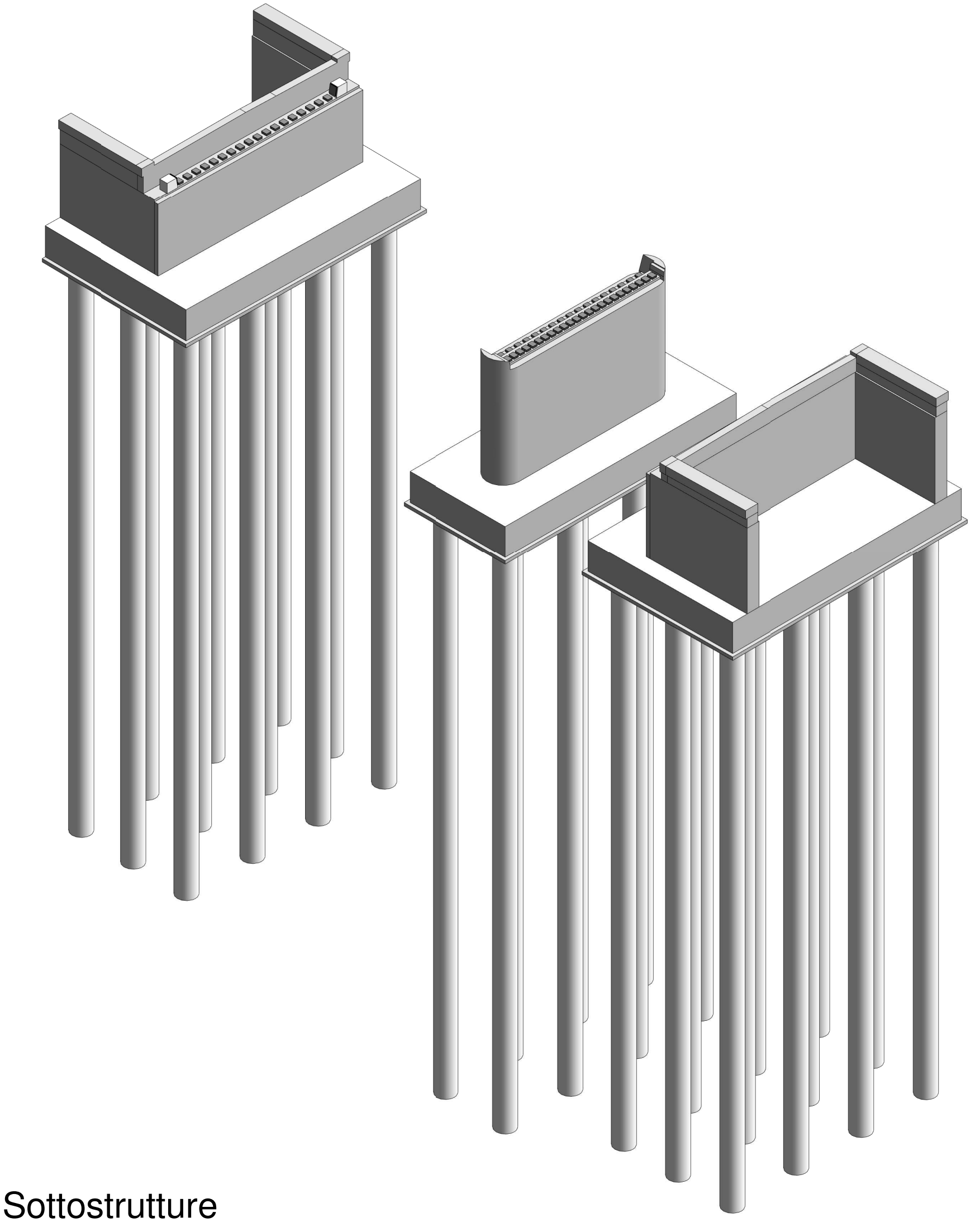
2 Planimetria post operam

BB.VI04.0.0.001.A 1 : 200



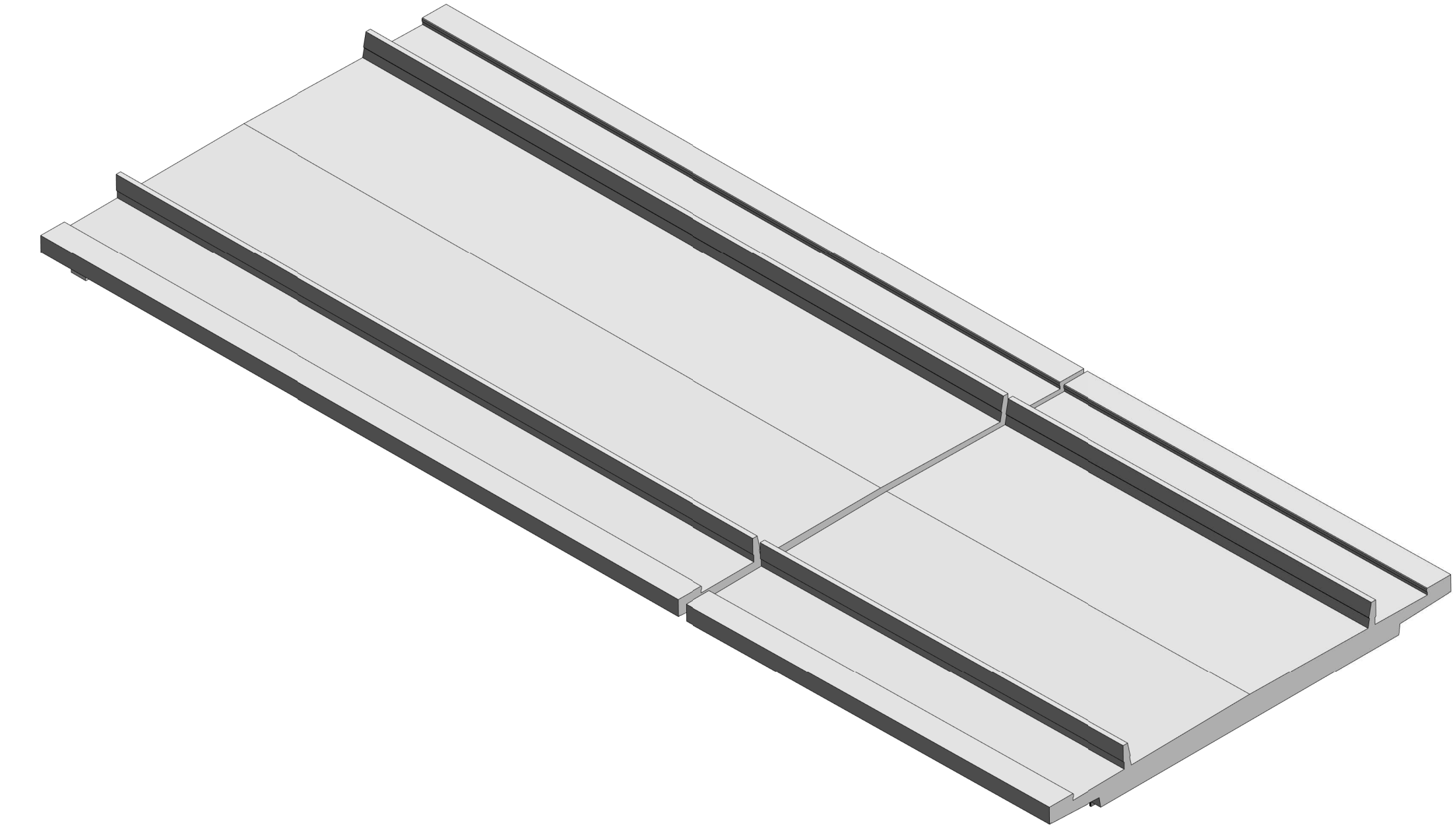
3 Vista prospettica

BB.VI04.0.0.001.A



4 3D - Sottostrutture

BB.VI04.0.0.001.A



5 3D - Impalcato

BB.VI04.0.0.001.A

CARATTERISTICHE DEI MATERIALI

Per la tabella materiali e note generali fare riferimento al documento: "IF26.1.2.E.ZZ.TT.OC.00.0.0.001 - Tabella Materiali e Note generali".

NOTE GENERALI

Per la tabella materiali e note generali fare riferimento al documento: "IF26.1.2.E.ZZ.TT.OC.00.0.0.001 - Tabella Materiali e Note generali".

COMMITTENTE: **RFI** RETE FERROVIARIA ITALIANA GRUPPO FERROVIE DELLO STATO ITALIANE

DIRETTORE LAVORI: **ITALFER** GRUPPO FERROVIE DELLO STATO ITALIANE

APPALTATORE: **PIZZAROTTI Ghella ITNERA SALCEF EdS INFRASTRUTTURE**

PROGETTAZIONE: **GEODATA ENGINEERING** **INTEGRA** **RISA**

PROGETTISTA: Prof. Ing. Marco Petrangola

DIRETTORE DELLA PROGETTAZIONE: Ing. PIERGIORGIO GRASSO

PROGETTO ESECUTIVO

ITINERARIO NAPOLI - BARI
RADDOPPIO TRATTA CANCELLO-BENEVENTO
II LOTTO FUNZIONALE FRASSO TELESINO - VITULANO
1° LOTTO FUNZIONALE FRASSO TELESINO - TELESE

VI04 - VIADOTTO a doppia campata dal km 19+742.42 al km 19+776.92
 Viadotto Maltempo
 Planimetria ante e post operam

APPALTATORE	SCALA
ITINERARIO NAPOLI - BARI RADDOPPIO TRATTA CANCELLO-BENEVENTO II LOTTO FUNZIONALE FRASSO TELESINO - VITULANO 1° LOTTO FUNZIONALE FRASSO TELESINO - TELESE 24/02/2020	1 : 200

COMMESSA	LOTTO	FASE	ENTE	TIPO DOC.	OPERA/DISCIPLINA	PROGR.	REV.
IF26	12	E	ZZ	B9	VI0400	001	A

Rev.	Descrizione	Redatto	Data	Verificato	Data	Approvato	Data	Autorizzato Data
A	Emissione	L. Grassi	24/02/2020	G. Grassi	24/02/2020	P. Grassi	24/02/2020	Prof. Ing. Marco Petrangola

File: IF26.1.2.E.ZZ.BB.VI04.0.0.001.A n. Ediz.