

CALCESTRUZZO ELEVAZIONI C28/35
 Rapporto Acqua/cemento = 0,55
 Classe di esposizione = XC3
 Cemento tipo: III-V
 Dimensione max aggregato = 25 mm
 Contenuto minimo di cemento: 320 kg/m³
 Contenuto massimo di cemento: 400 kg/m³
 Slump: S3

CALCESTRUZZO FONDAZIONI C25/30
 Rapporto Acqua/cemento = 0,60
 Classe di esposizione = XC2
 Cemento tipo: III-V
 Dimensione max aggregato = 25 mm
 Contenuto minimo di cemento: 300 kg/m³
 Contenuto massimo di cemento: 400 kg/m³
 Slump: S3

MAGRONE DI PULIZIA: C12/15

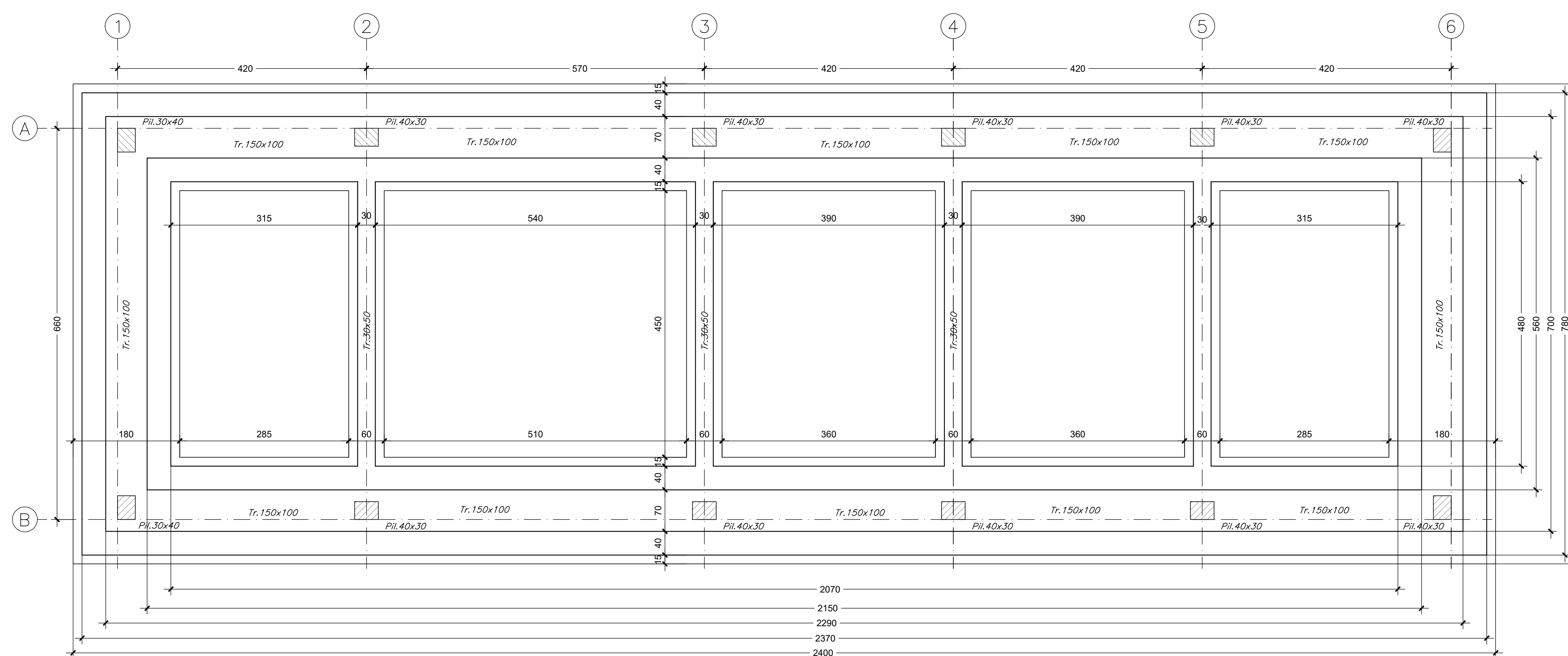
ARMATURA: Barre B450C per acciaio

Per tutto quanto non espressamente richiamato si farà riferimento alle prescrizioni di cui al CAPITOLATO di COSTRUZIONE delle OPERE CIVILI

NOTE:
 Prevedere copriferro netto non inferiore a 4cm in elevazione e in fondazione.


INCIDENZE	
Fondazioni	120 kg/m ³
Elevazioni	270 kg/m ³

CARPENTERIA FONDAZIONE
 1:50



COMMITTENTE:

RFI
 RETE FERROVIARIA ITALIANA
 GRUPPO FERROVIE DELLO STATO ITALIANE

DIREZIONE LAVORI:

ITALFERR
 GRUPPO FERROVIE DELLO STATO ITALIANE

APPALTATORE:
    

PROGETTAZIONE: RAGGRUPPAMENTO TEMPORANEO PROGETTISTI
  

PROGETTISTA: Ing. Gaetano Usai

DIRETTORE DELLA PROGETTAZIONE: Ing. PIERGIORGIO GRASSO
 Responsabile integrazione fra le varie progettazioni specifiche

PROGETTO ESECUTIVO

ITINERARIO NAPOLI-BARI
RADDOPPIO TRATTA CANCELLO - BENEVENTO
II LOTTO FUNZIONALE FRASSO TELESINO - VITULANO
1° LOTTO FUNZIONALE FRASSO TELESINO - TELESE

FV02-Piazzale Area di soccorso pk 22+100 - Fabbricato PGEP
 FABBRICATO PGEP TIPO A PIANTA FONDAZIONI

APPALTATORE: RTI IMPRESA PIZZAROTTI & C. s.p.a.
 IL DIRETTORE: Ing. S. Del Saggio
 24/02/2020

SCALA: 1:50

COMMESSA LOTTO FASE ENTE TIPO DOC. OPERA/DISCIPLINA PROGR. REV.
 IF26 12 E ZZ BB FA0210 002 A

Rev.	Descrizione	Redatto	Data	Verificato	Data	Approvato	Data	Autorizzato Data
A	Emissione	A. Tagliarini	24/02/2020	M. Pietrangeli	24/02/2020	P. Grasso	24/02/2020	G. Usai