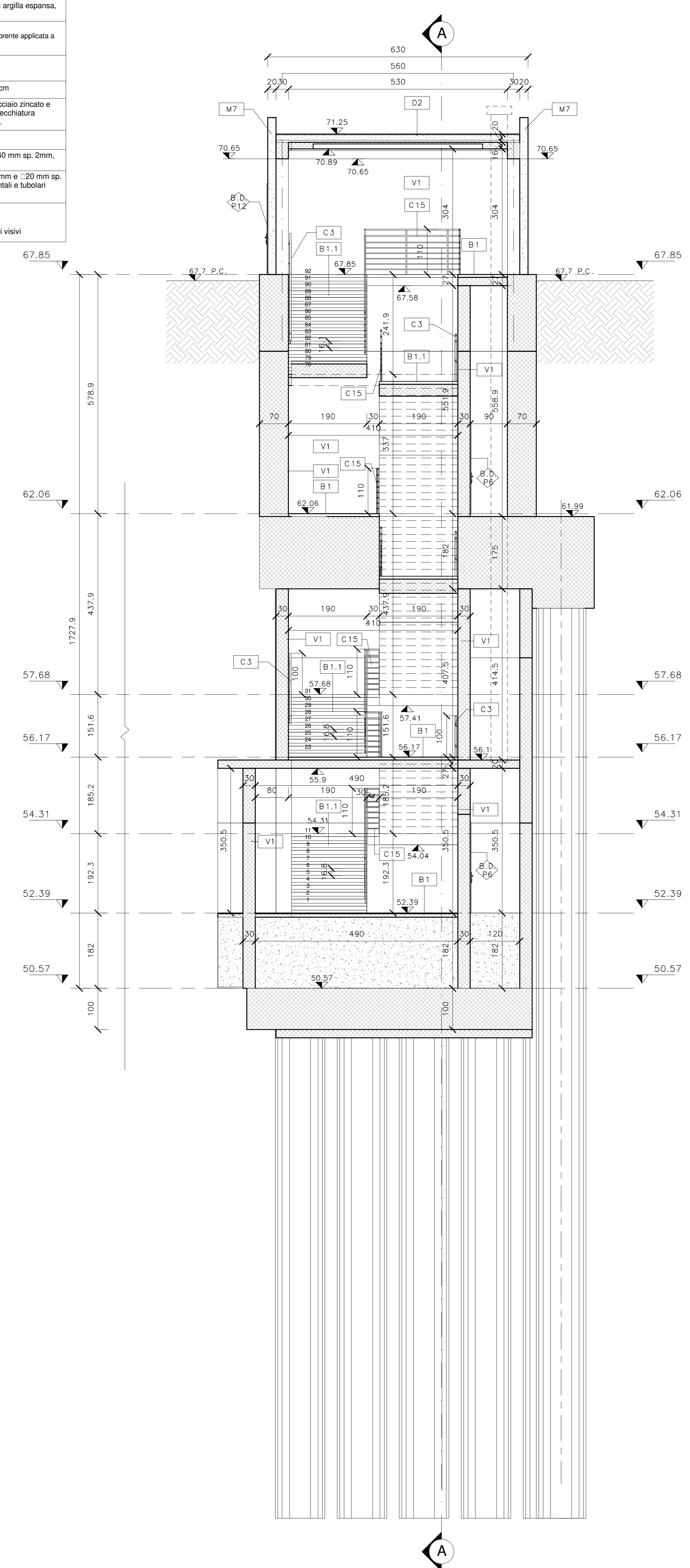
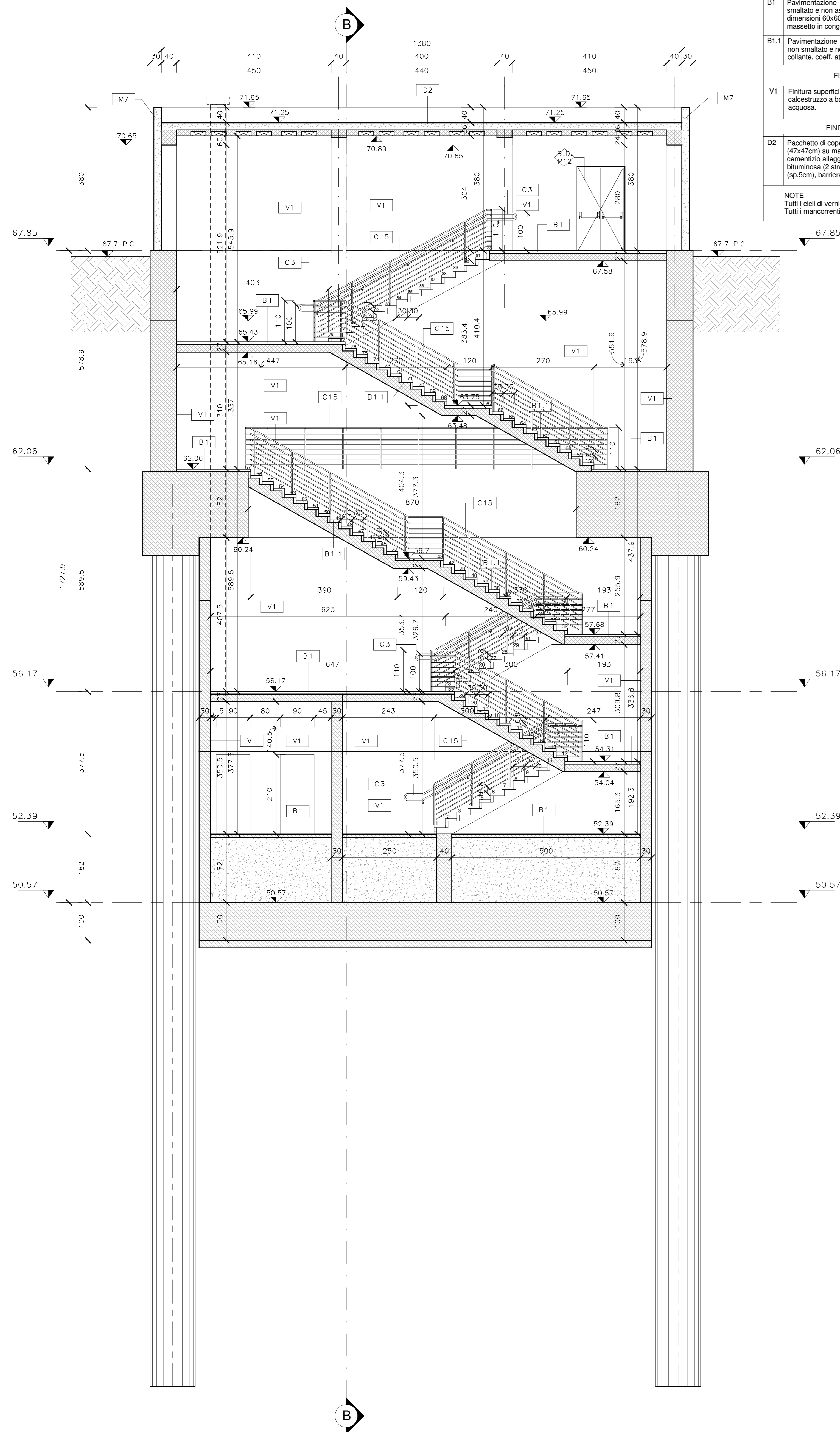


SEZIONE A-A - Scala 1 : 50

SEZIONE B-B - Scala 1 : 50

| TABELLA FINITURE - MURATURE - SERRAMENTI | | | | | | |
|--|----|----------------------------|--|--|--------------------|---------|
| h | V | h - ALTEZZA NETTA AMBIENTE | PA - FINITURA PAVIMENTO | M | TIPOLOGIA MURATURA | INFISSI |
| PA | CS | V | FINITURA PARETI | | | |
| | | | CS | FINITURA SOPRITTO | | |
| FINITURE PAVIMENTI | | | MURATURE | | | |
| B1 | | | Pavimentazione in piastrelle di gres fine porcellanato non smaltato e non assorbente, coeff. attrito dinamico > 0,4 dimensioni 60x60x2 cm, posata con specifico collante su massetto in conglomerato di calcestruzzo armato. | | | |
| B1.1 | | | Pavimentazione gradone scala di gres fine porcellanato non smaltato e non assorbente, posata con specifico collante, coeff. attrito dinamico > 0,4 dim. 20x60x2 cm | | | |
| FINITURE PARETI | | | INFISSI | | | |
| V1 | | | Finitura superficiale con vernice elastica protettiva per calcestruzzo a base di resine acriliche in dispersione acquosa. | | | |
| | | | P6 | Porta interna ad un battente, dim. 80x220cm | | |
| | | | P12 | Porta esterna blindata a due battenti in acciaio zincato e verniciato, maniglione antipanco e apparecchiatura chiudiporta automatica, dim. 190x220 cm. | | |
| FINITURE COPERTURE | | | OPERE METALLICHE | | | |
| D2 | | | C3 | Corrimano doppio compresi i supporti, 40 mm sp. 2mm, in acciaio inox. | | |
| | | | C15 | Parapetto con elementi orizzontali di 30 mm e 20 mm sp. 2mm e montanti sghembi, londi orizzontali e tubolari 25 mm sp. 2mm in acciaio inox. | | |

NOTE
Tutti i cicli di verniciatura verranno effettuati secondo circolare FS 44v.
Tutti i mancorrenti delle scale e rampe interne alle stazioni fermate saranno dotati di manico tattili per disabili visivi



CARATTERISTICHE DEI MATERIALI

Per le caratteristiche dei materiali, note generali e prescrizioni fare riferimento all'elaborato: IF26.1.2.E.ZZ.SP.GA.00.0.0.001

NOTE GENERALI

Le dimensioni sono in cm, se non diversamente indicato.

COMMITTENTE: **RFI** RETE FERROVIARIA ITALIANA GRUPPO FERROVIE DELLO STATO ITALIANO

DIRETTORE LAVORI: **ITALFERR** GRUPPO FERROVIE DELLO STATO ITALIANO

APPALTATORE: **PIZZAROTTI**, **Cinella**, **ITINERA**, **SALCEF**, **EDS INFRASTRUTTURE**

PROGETTAZIONE: **GEODATA ENGINEERING**, **ITINERA**, **RINA** | PROGETTISTA: Ing. Nicola CIOZZO | DIRETTORE DELLA PROGETTAZIONE: Ing. Nicola CIOZZO

PROGETTO ESECUTIVO

ITINERARIO NAPOLI - BARI
RADDOPPIO TRATTA CANCELLO-BENEVENTO
IL LOTTO FUNZIONALE FRASSO TELESINO - VITULANO
1° LOTTO FUNZIONALE FRASSO TELESINO - TELESE

GA02 - GALLERIA ARTIFICIALE DI TELESE DAL KM 22-263 AL KM 25+200
USCITA DI EMERGENZA AL KM 23+252.04 (B.D)
OPERE DI FINITURA - SEZIONI

APPALTATORE: **INFERRA PROGETTAZIONE S.p.A.** | SCALA: 1:50

| COMMESSA | LOTTO | FASE | ENTE | TIPO DOC. | OPERA/DISCIPLINA | PROGR. | REV. |
|----------|-------|------|------|-----------|------------------|--------|------|
| IF26 | 12 | E | ZZ | BB | GA02000 | 015 | B |

| Rev. | Descrizione | Prestito | Data | Verificato | Data | Approvato | Data | Autore/Rev. Data |
|------|-----------------------------------|----------|------------|------------|------------|-----------|------------|--------------------|
| A | EMISSIONE | | 24/02/2020 | D'AVELLO | 24/02/2020 | F. CIOZZO | 24/02/2020 | Ing. Nicola CIOZZO |
| B | REVISIONE A SEGUITO VERIFICAZIONE | | 24/02/2020 | D'AVELLO | 23/02/2020 | F. CIOZZO | 23/02/2020 | |

File: IF26.1.2.E.ZZ.SP.GA.00.001/58 | n. Edab: 1