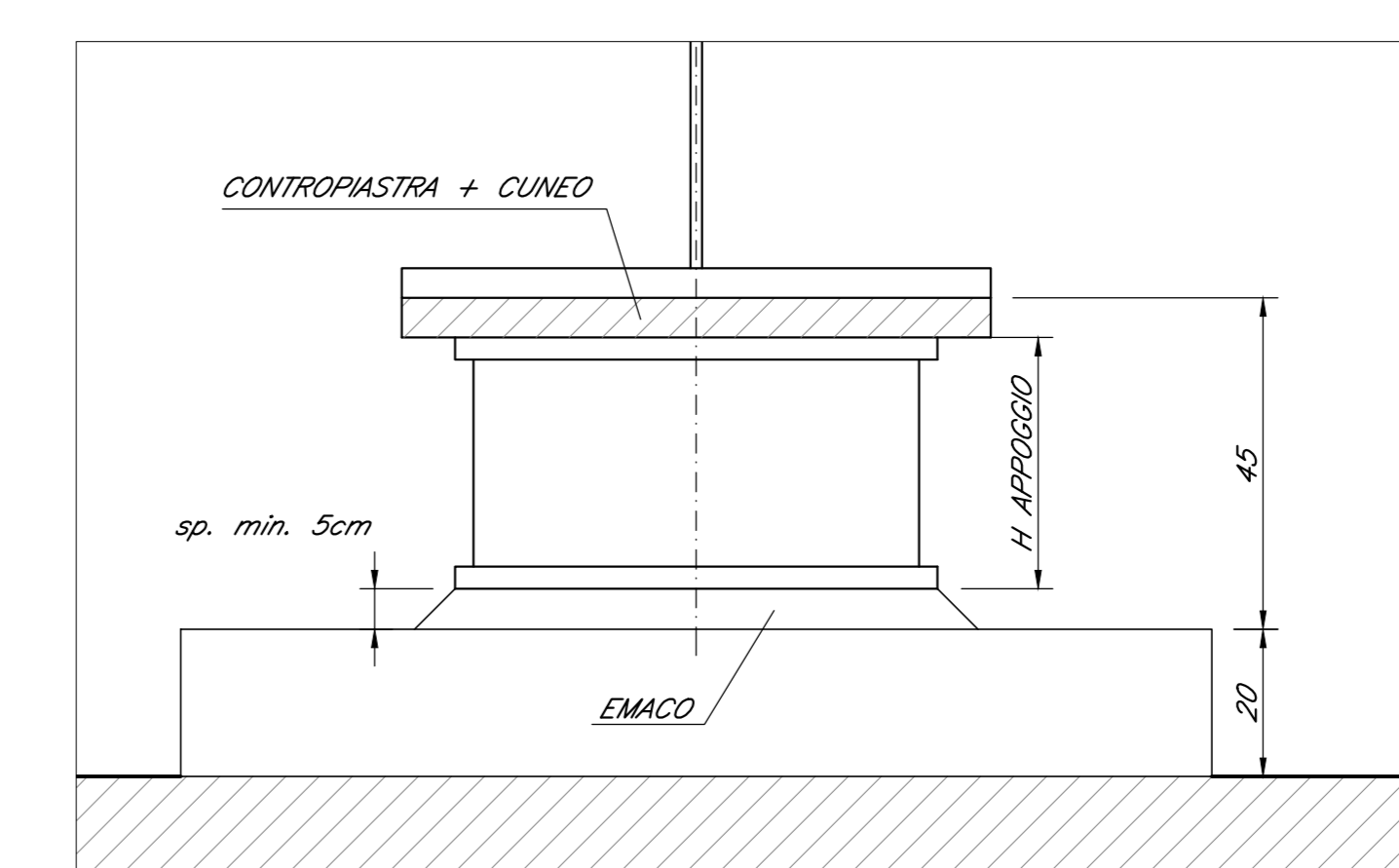


N.B. SULLA BASE DEI DISEGNI COSTRUTTIVI APPROVATI DEL GIUNTO DI DILATAZIONE VERIFICARE LA COMPATIBILITÀ GEOMETRICA CON IL VARCO DI PROGETTO



NOTE:
1) Per la tabella materiali e note generali fare riferimento al documento "Tabella Materiali e note generali IF26.1.2.E.ZZ.IT.OC.00.0.0.01.A".
2) Trattamento "a matrice" dei muri frontali e laterali delle spalle del cavalcavia.

COMMITTENTE: RFI
DIREZIONE LAVORI: ITALFERR
APPALTATORE: PIZZAROTTI, Ghella, ITINERA, SALCEF, JEDSINFRASSTRUTTURE
PROGETTAZIONE: RAGGRUPPAMENTO TEMPORANEO PROGETTISTI: GEODATA ENGINEERING, INTEBRA RINA
PROGETTISTA: Prof. Ing. Andrea Del Grosso
DIRETTORE DELLA PROGETTAZIONE: Ing. PIETROGIORGIO GRASSO

PROGETTO ESECUTIVO
ITINERARIO NAPOLI-BARI
RADDOPPIO TRATTA CANCELLO - BENEVENTO
II LOTTO FUNZIONALE FRASSO TELESINO - VITULANO
1° LOTTO FUNZIONALE FRASSO TELESINO - TELESINO
OPERE D'ARTE VIABILITÀ
IV01 - CAVALCAFERROVIA S.P. 116 (EX S.S. 265) AL KM 18+993
CARPENTERIA SPALLA SPA

Rev.	Descrizione	Redatto	Data	Verificato	Data	Approvato	Data	Autorizzato	Data
A	Emissione	G. Crista	24/02/2020	A. Basso	24/02/2020	P. Grassi	24/02/2020	Prof. Ing. Andrea Del Grosso	23/06/2020
B	Revisione a seguito di intervento IT	G. Crista	23/06/2020	A. Basso	23/06/2020	P. Grassi	23/06/2020		