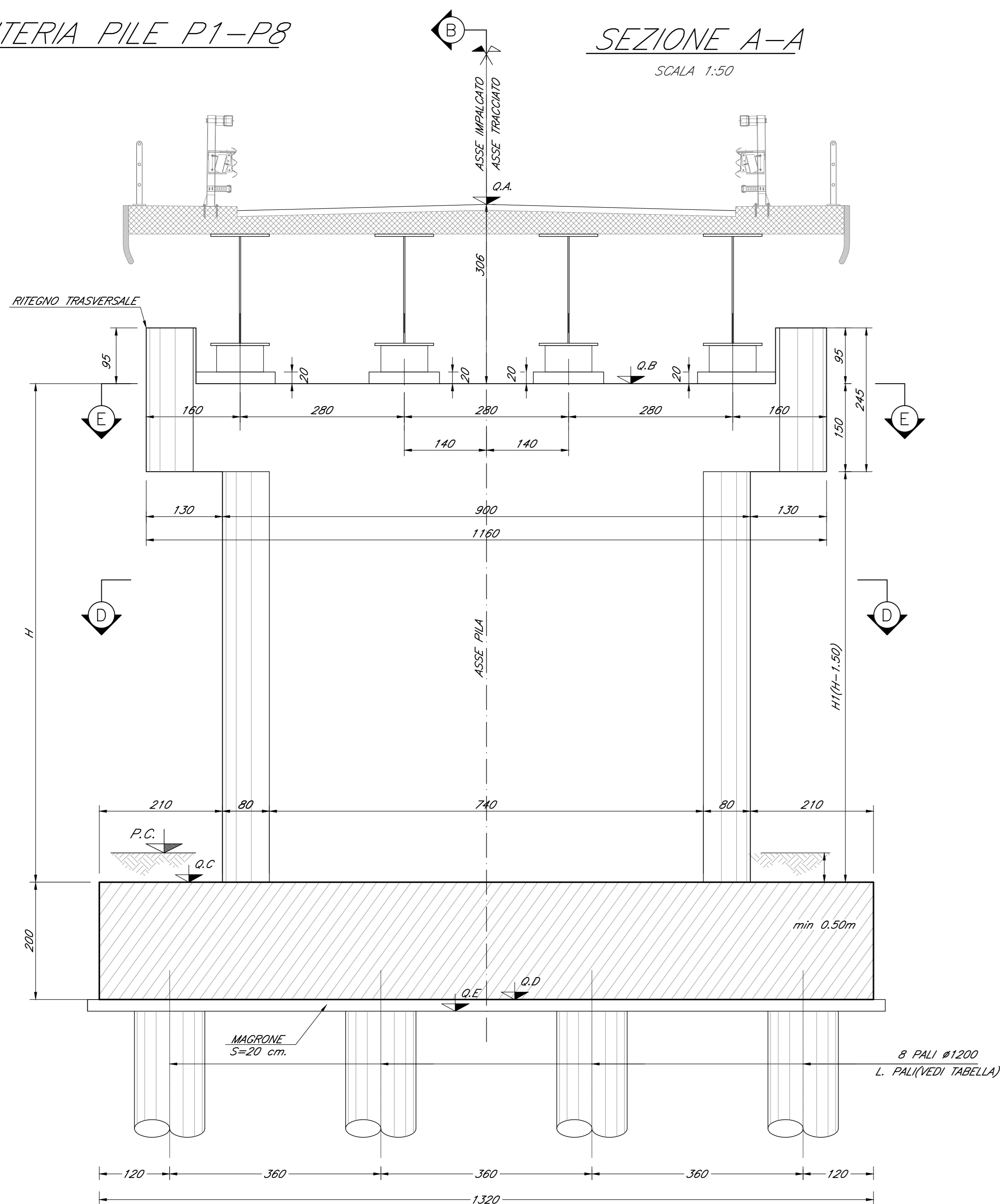


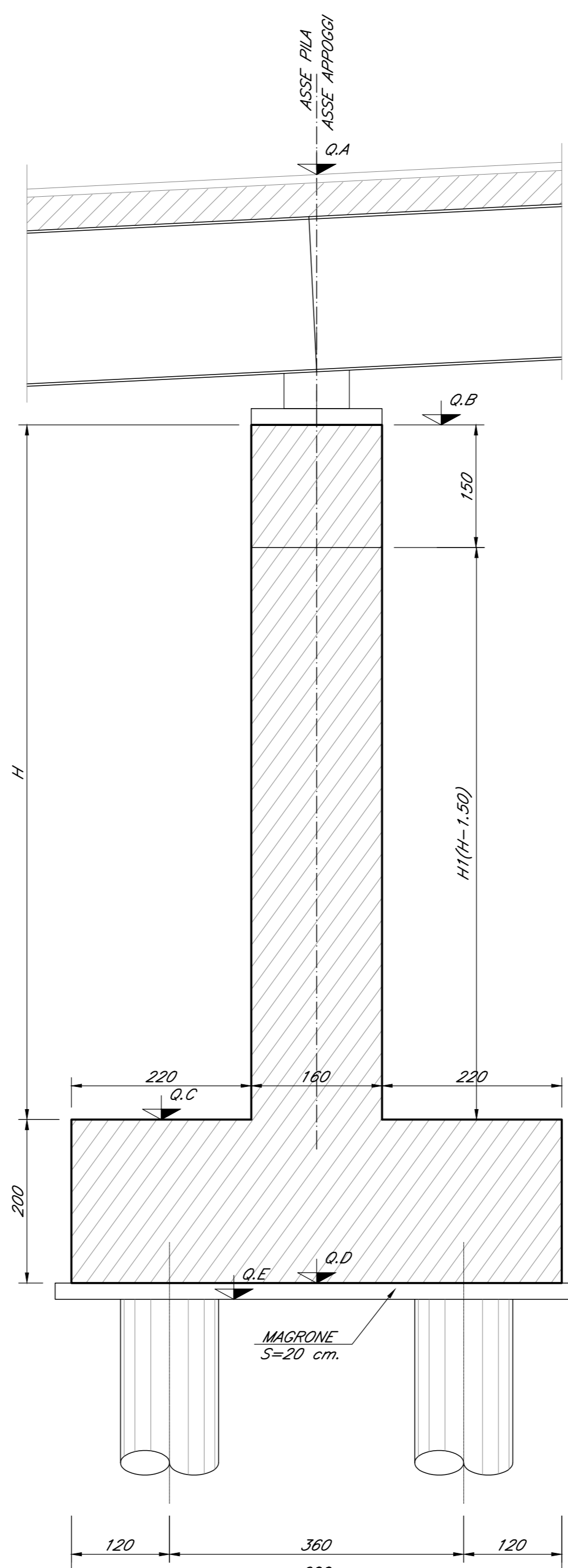
SEZIONE A-A

SCALA 1:50



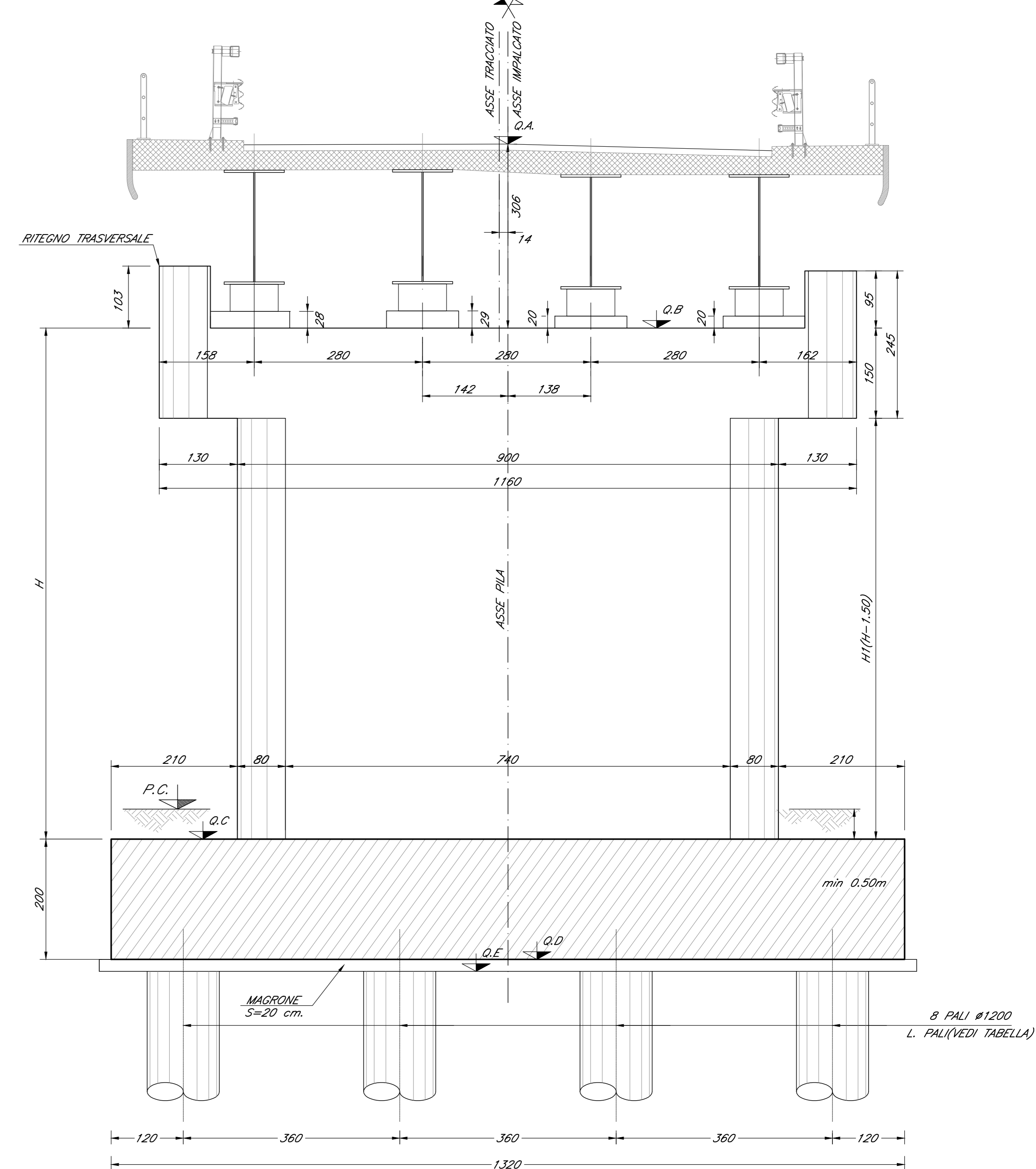
SEZIONE B-B

SCALA 1:50



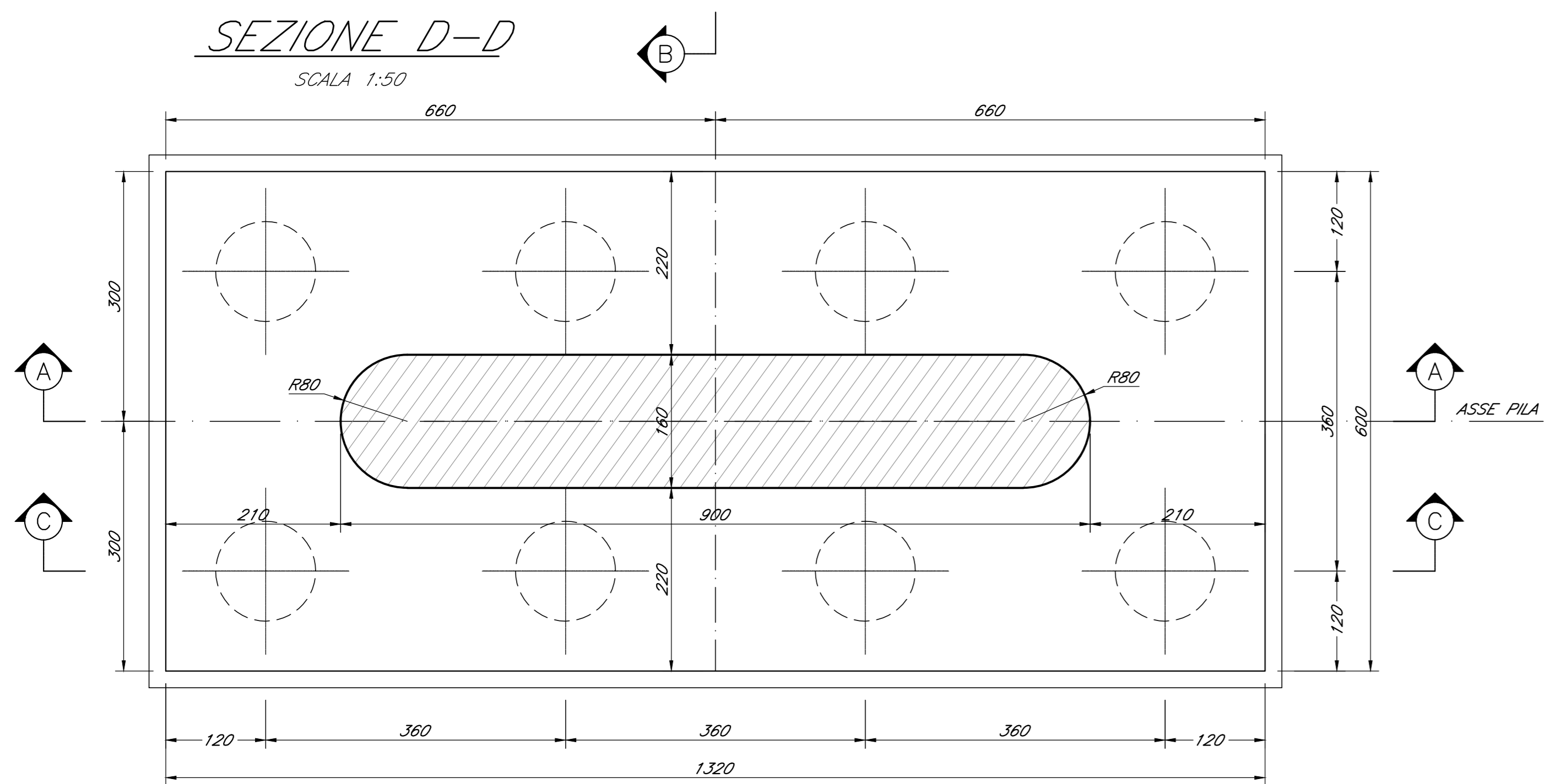
SEZIONE F-F SU P2

SCALA 1:50



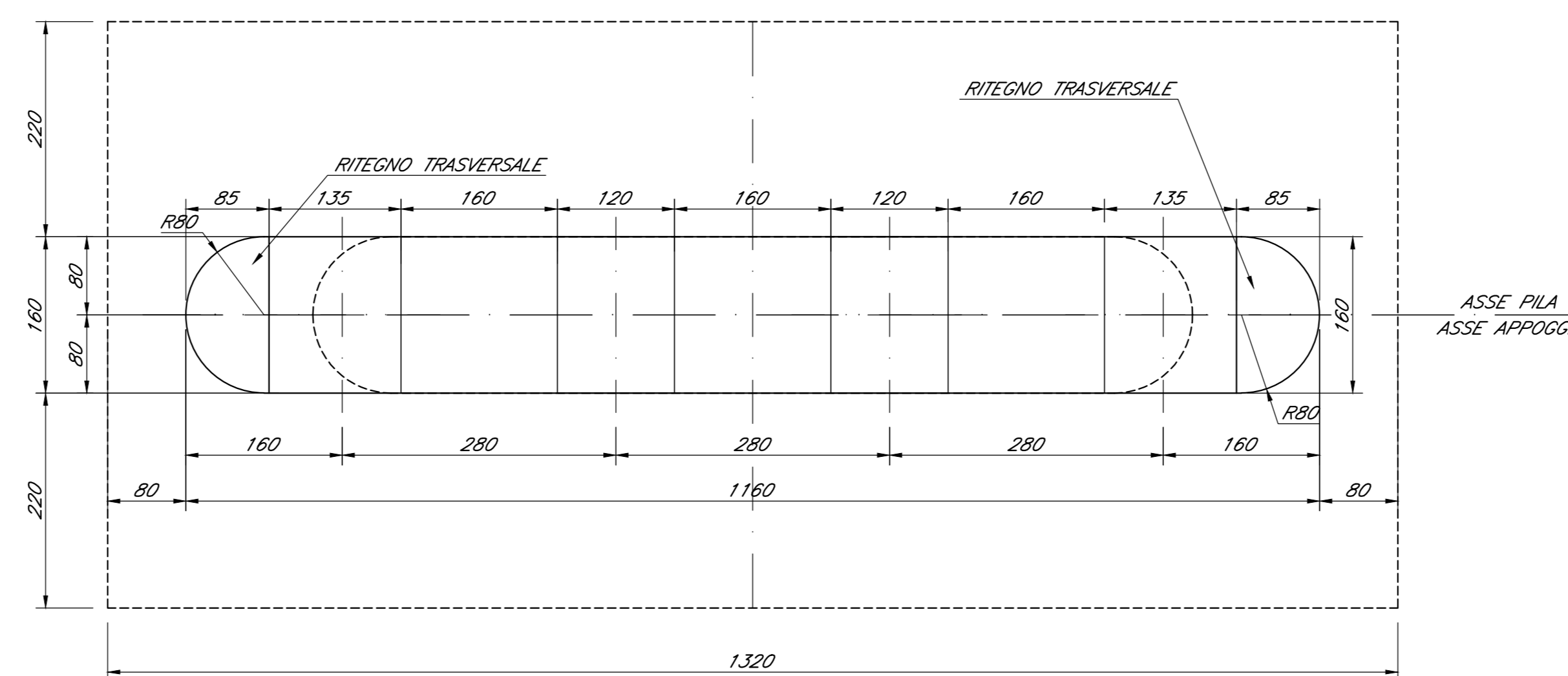
SEZIONE D-D

SCALA 1:50



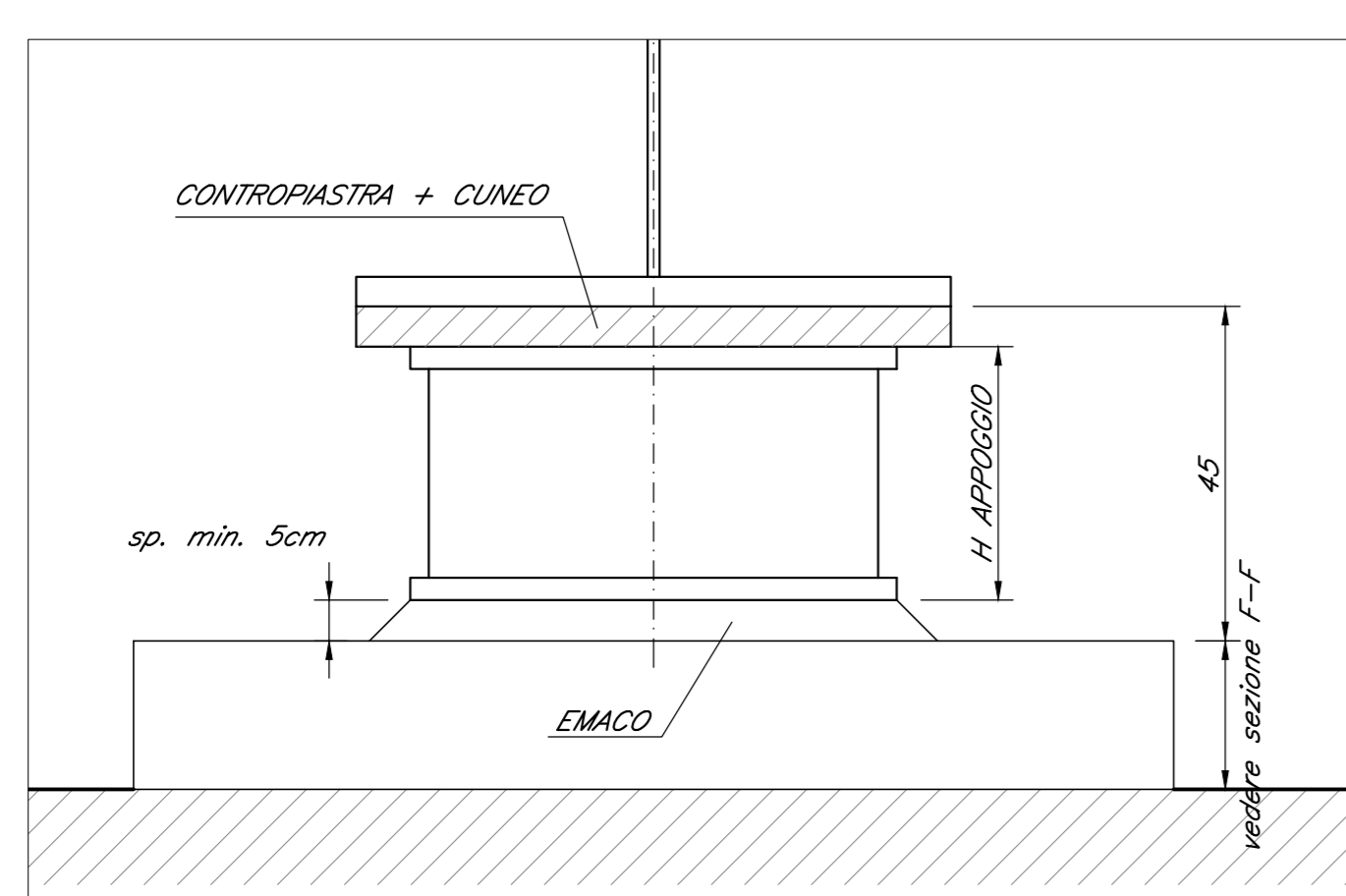
SEZIONE E-E

SCALA 1:50



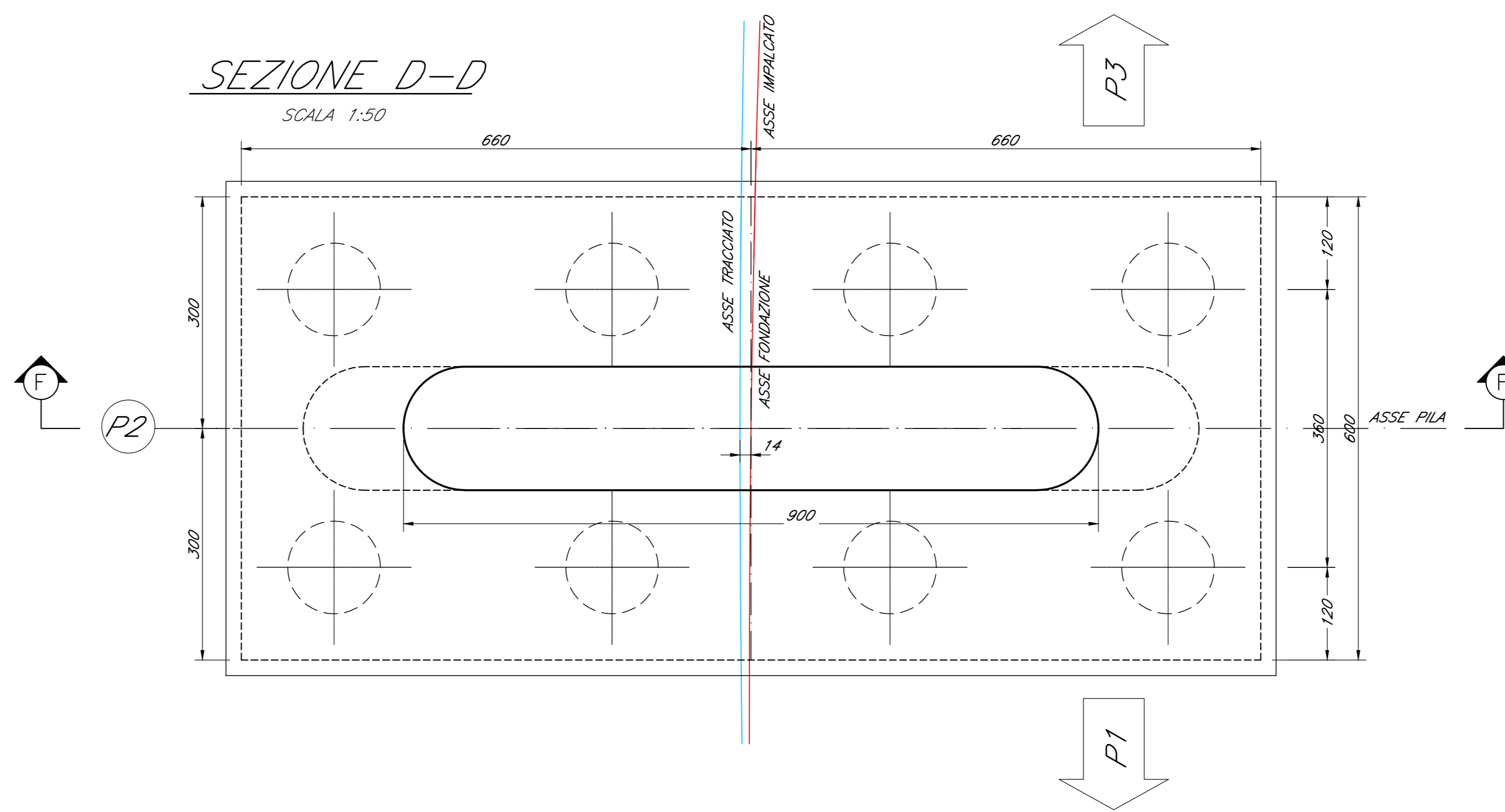
DETTAGLIO APPOGGIO

SCALA 1:10



SEZIONE D-D

SCALA 1:50



PILE	H (m)	H1 (m)	0.A	0.B	0.C	0.D	0.E	L. PALI(m)
P1	5.50	4.00	+43.86	+40.80	+35.30	+33.30	+33.10	20.00
P2	7.50	6.00	+45.66	+42.60	+35.10	+33.10	+32.90	23.00
P8	8.80	7.30	+51.58	+48.52	+39.72	+37.72	+37.52	24.00

NOTE:  
 1) Per la tabella materiali e note generali fare riferimento al documento "Tabella Materiali e note generali IF26.1.2.E.ZZ.171.0C.00.0.0.001.A".  
 2) Trattamento "a matrice" dei muri frontali e laterali delle spalle del cavalcavia.

COMMITTENTE: RFI  
 DIREZIONE LAVORI: ITALFERR  
 APPALTATORE: PIZZAROTTI, Ghella, ITINERA, SALCEP, JEDSINFRASSTRUTTURE  
 PROGETTAZIONE: GEODATA ENGINEERING, INTEBRA RINA  
 PROGETTISTA: Prof. Ing. Andrea Del Grosso  
 DIRETTORE DELLA PROGETTAZIONE: Ing. PIROGGIO GRASSO  
 PROGETTO ESECUTIVO  
 ITINERARIO NAPOLI-BARI  
 RADDOPPIO TRATTA CANCELLO - BENEVENTO  
 II LOTTO FUNZIONALE FRASSO TELESINO - VITULANO  
 1° LOTTO FUNZIONALE FRASSO TELESINO - TELESINO  
 OPERE D'ARTE VIABILITA'  
 IV01 - CAVALCAFERROVIA S.P. 116 (EX S.S. 265) AL KM 18+993  
 CARPENTERIA PILE P1-P2-P8  
 SCALA: 1:10 1:50  
 COMMESSA LOTTO FASE ENTE TIPO DOC. OPERA/DISCIPLINA PROGR. REV.  
 IF26 12 E Z2 BB IV01 05 001 B  
 Rev. Descrizione Redatto Data Verificato Data Approvato Data Autorizzato Data  
 A Emissione G. Cima 24/02/2021 A. Bato 24/02/2021 P. Grasso 24/02/2021 Prof. Ing. Andrea Del Grosso  
 B Revisione e seguito di strutture IT G. Cima 23/06/2020 A. Bato 23/06/2020 P. Grasso 23/06/2020  
 File: IF26.1.2.E.ZZ.BB.IV.01.05.001.B.dwg n. Elab.: -