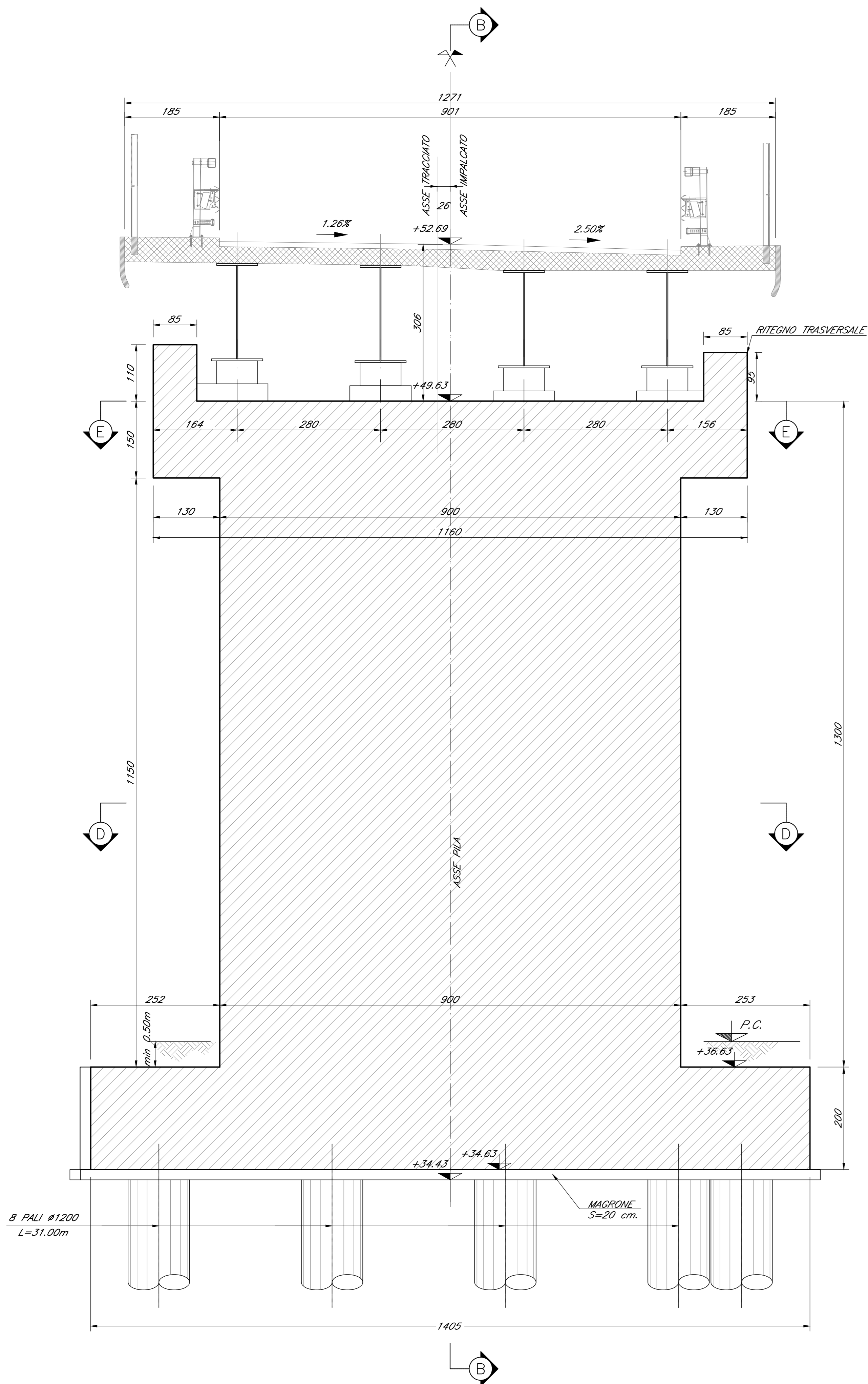
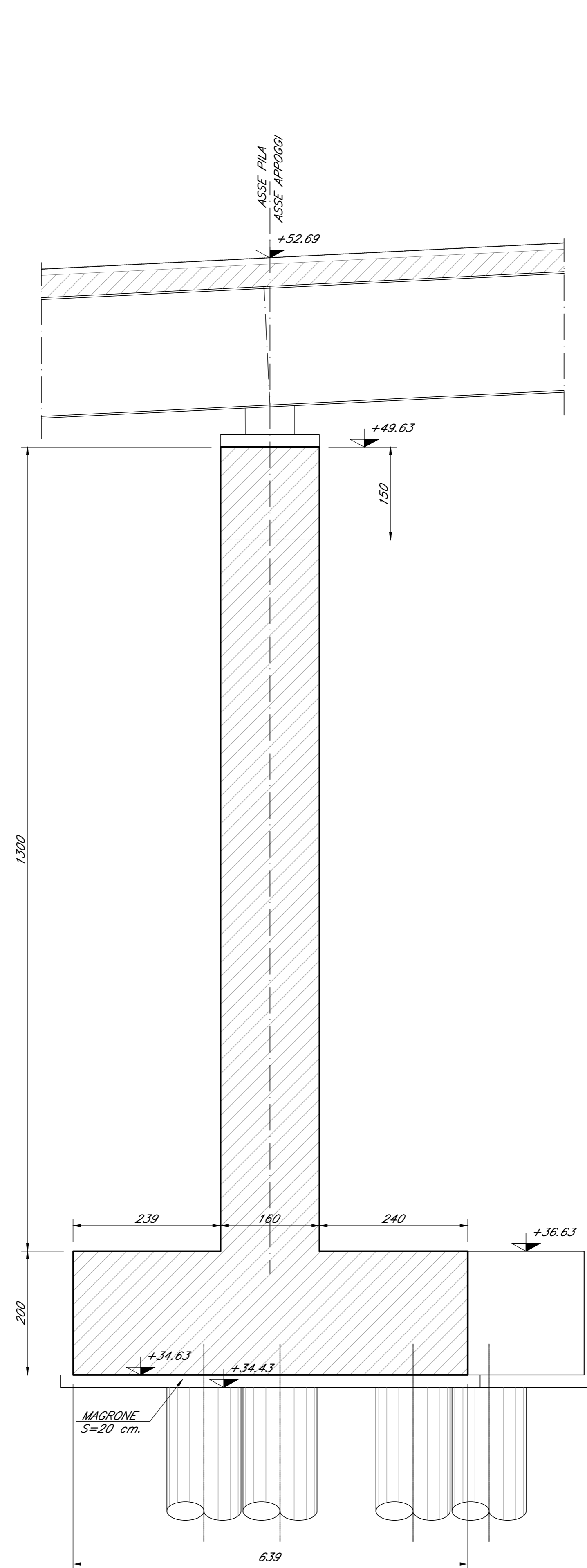


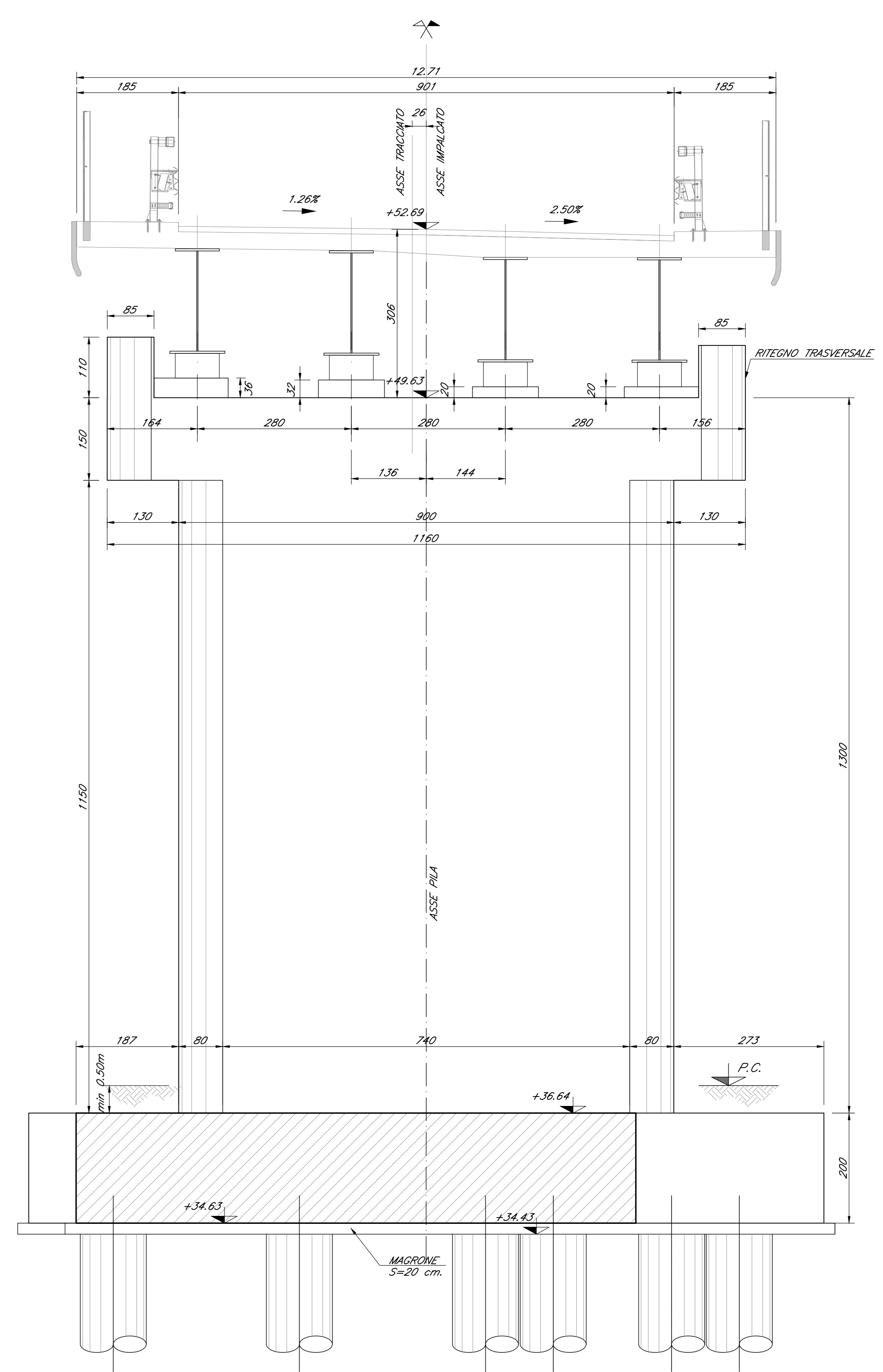
SEZIONE A-A
SCALA 1:50



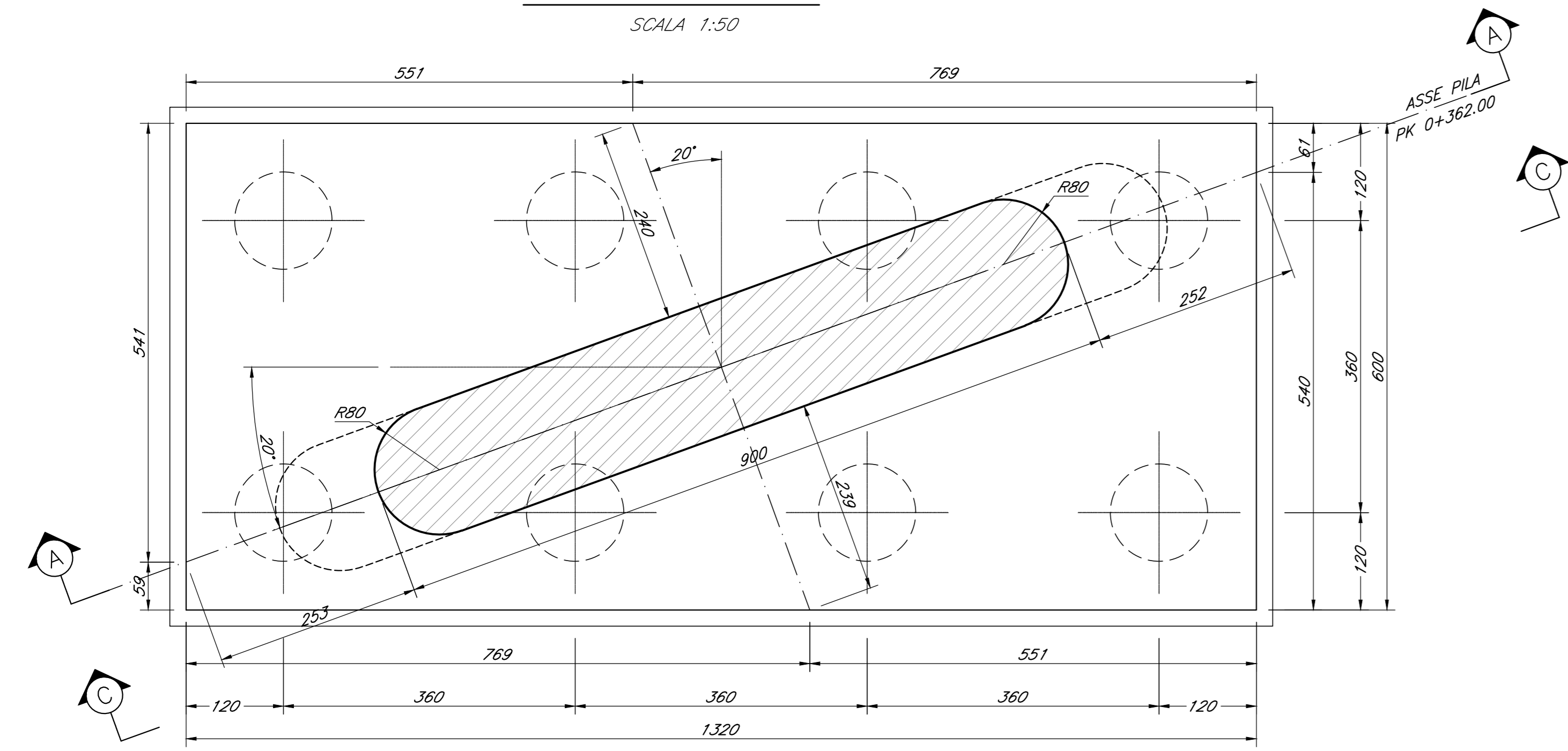
SEZIONE B-B
SCALA 1:50



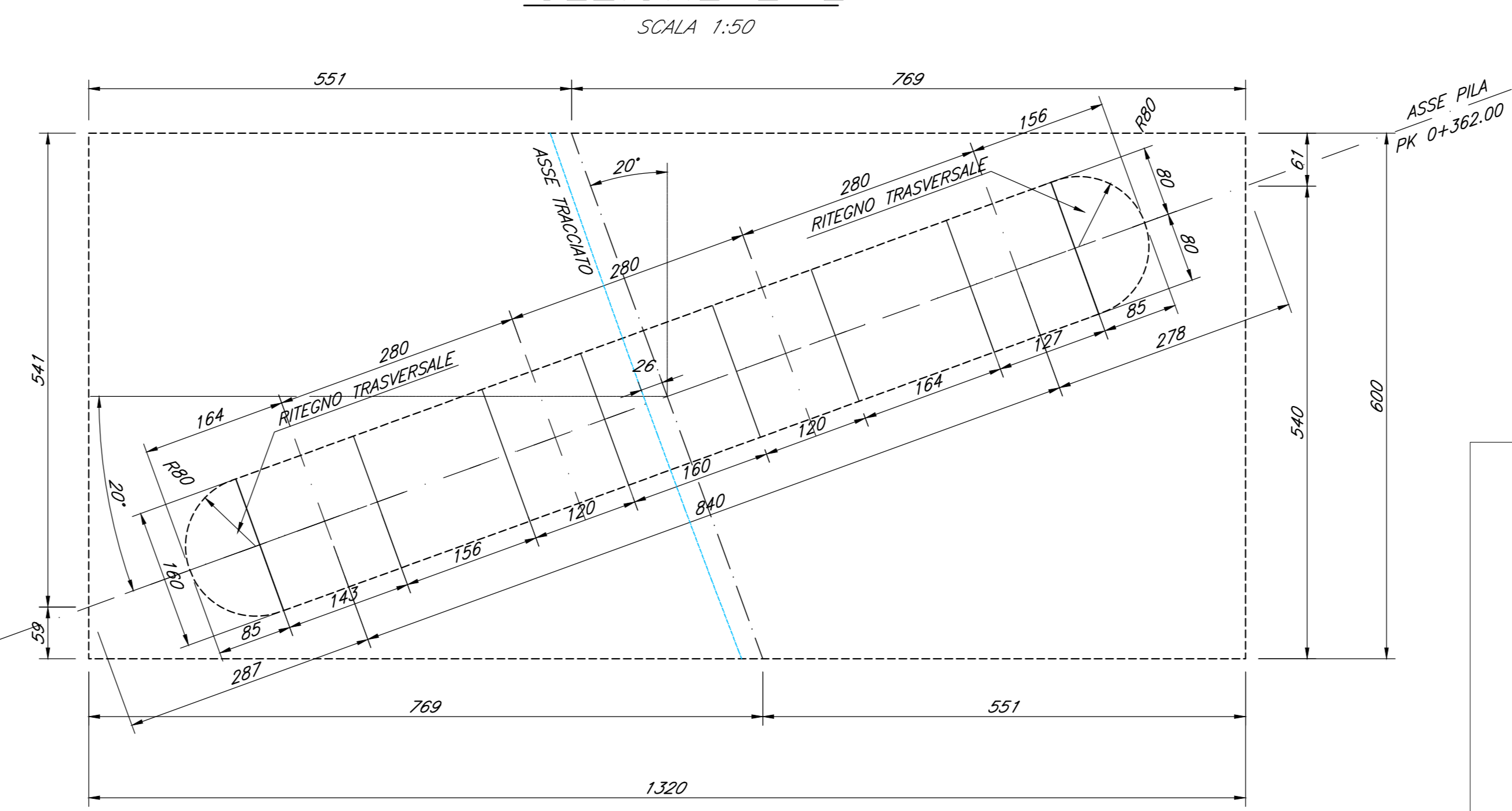
SEZIONE C-C
SCALA 1:50



SEZIONE D-D
SCALA 1:50

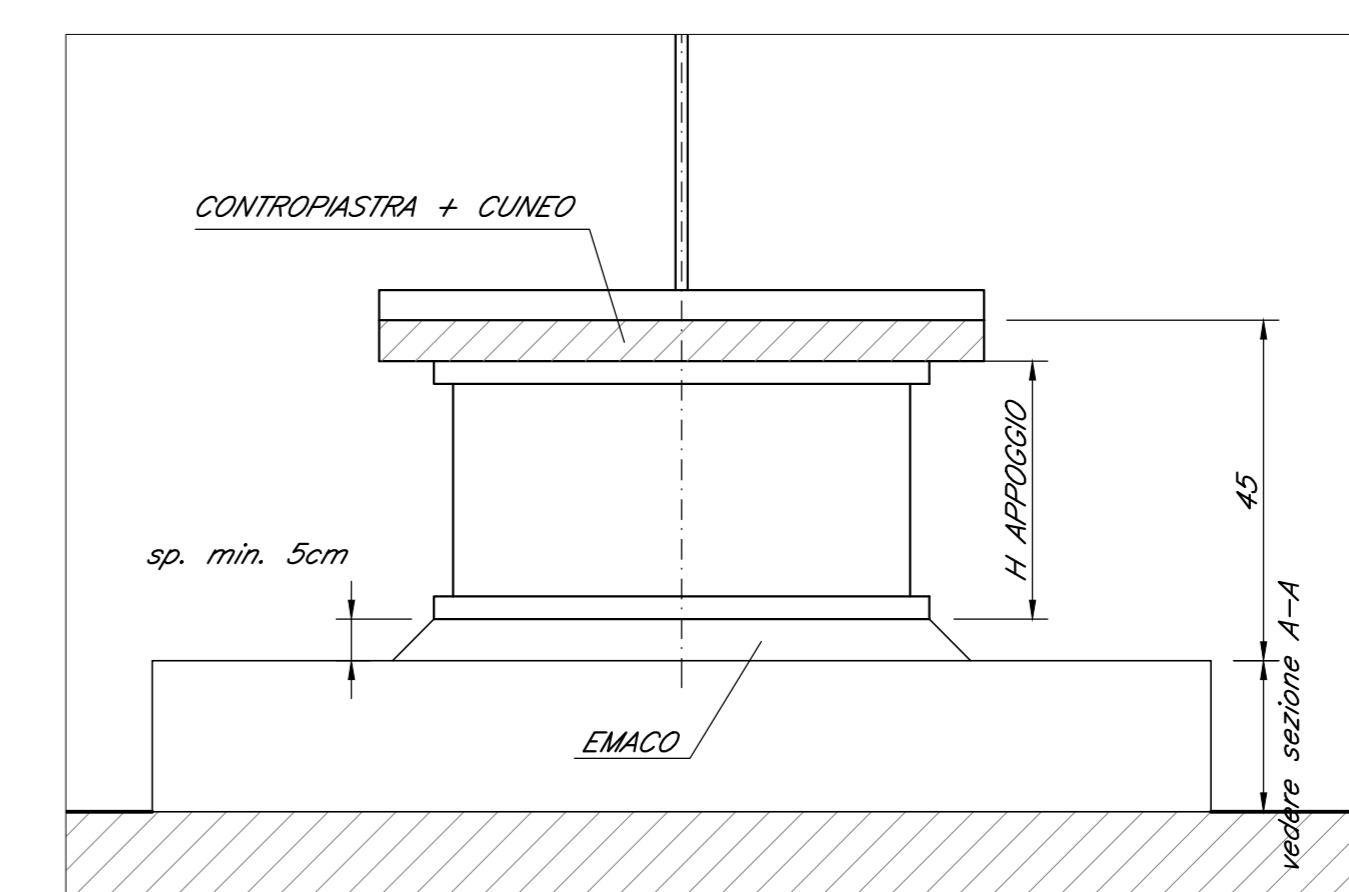


SEZIONE E-E
SCALA 1:50



NOTE:
1) Per la tabella materiali e note generali fare riferimento al documento "Tabella Materiali e note generali" (228.1.2.22.11.00.0.0.01.4)
2) Trattamento "a matrice" dei muri frontali e laterali delle spalle del cavalletto

DETTAGLIO APPOGGIO
SCALA 1:10



COMMITTENTE: **RFI** RETE FERROVIARIA ITALIANA GRUPPO FERROVIE DELLO STATO ITALIANE

DIREZIONE LAVORI: **ITALFERR** GRUPPO FERROVIE DELLO STATO ITALIANE

APPALTATORE: **PIZZAROTTI Ghella** **ITINERA** **SALCEF** **JEDSINFRASSTRUTTURE**

PROGETTAZIONE: **GEODATA ENGINEERING** **INTEGRA RINA**

PROGETTISTA: Prof. Ing. Andrea Del Grosso

DIRETTORE DELLA PROGETTAZIONE: Ing. PIETROGIORGIO GRASSO

PROGETTO ESECUTIVO

ITINERARIO NAPOLI-BARI
RADDOPPIO TRATTA CANCELLO - BENEVENTO
II LOTTO FUNZIONALE FRASSO TELESINO - VITULANO
1° LOTTO FUNZIONALE FRASSO TELESINO - TELESE

OPERE D'ARTE VIABILITA'
IV01 - CAVALCAFERROVIA S.P. 116 (EX S.S. 265) AL KM 18+993
CARPENTERIA PILA P6

APPALTATORE: **RTI INFERIA PERMANENTE S.p.A.**
IL DIRETTORE: **PIETROGIORGIO GRASSO**
Ing. S. Del Grosso
23/06/2020

SCALA: 1:10 1:50

COMMESSA	LOTTO	FASE	ENTE	TIPO DOC.	OPERA/DISCIPLINA	PROGR.	REV.
IF26	12	E	Z2	BB	IV0105	003	B

Rev.	Descrizione	Redatto	Data	Verificato	Data	Approvato	Data	Autorizzato	Data
A	Emissione	G. Ghella	24/02/2020	A. Basso	24/02/2020	P. Grasso	24/02/2020	Prof. Ing. Andrea Del Grosso	
B	Revisione a seguito di intervento IT	G. Ghella	23/06/2020	A. Basso	23/06/2020	P. Grasso	23/06/2020		

23/06/2020
n. Elab. :-

File: IF26.1.2.E.Z2.BB.IV.01.0.5.003.B.dwg