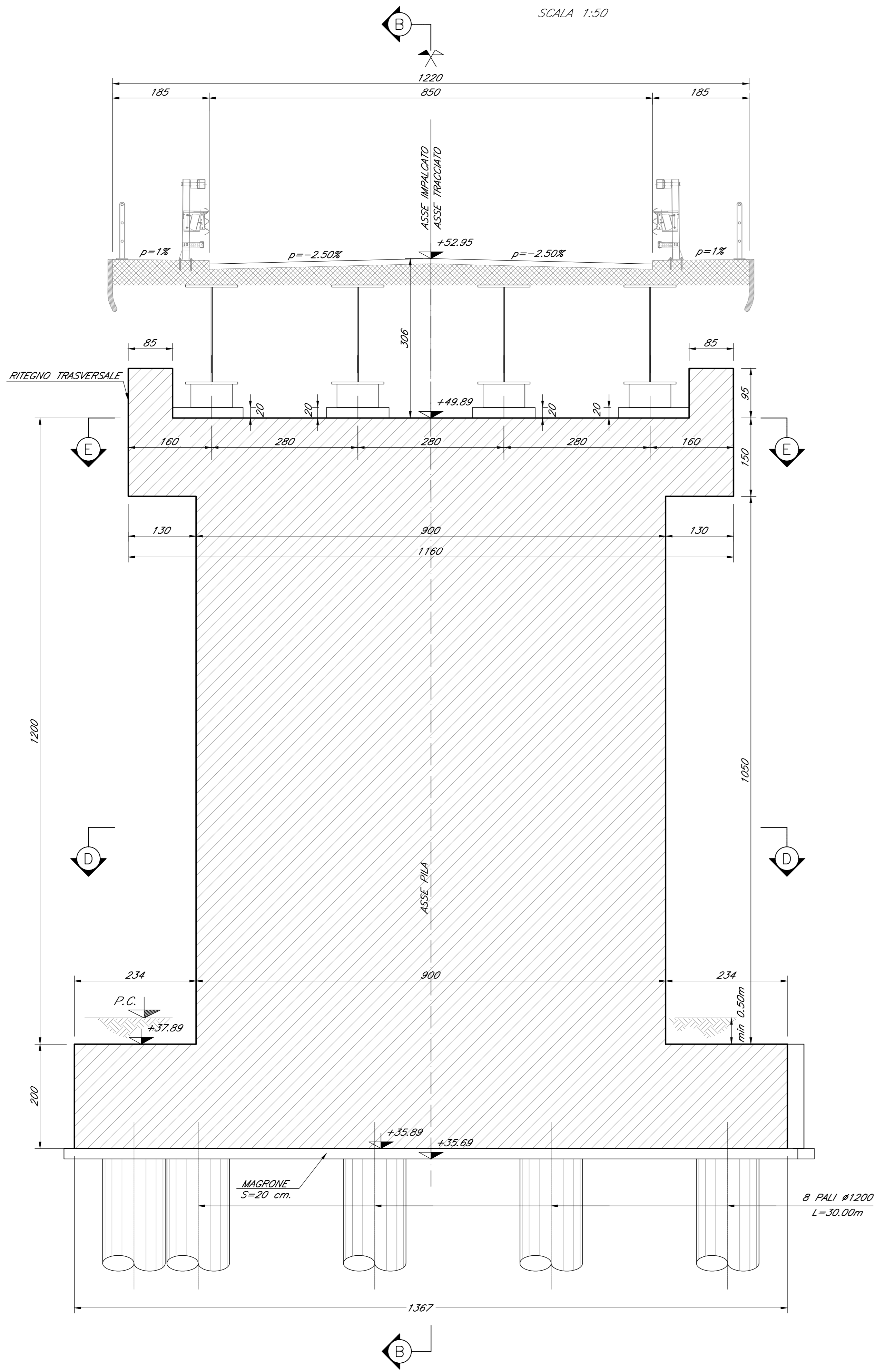
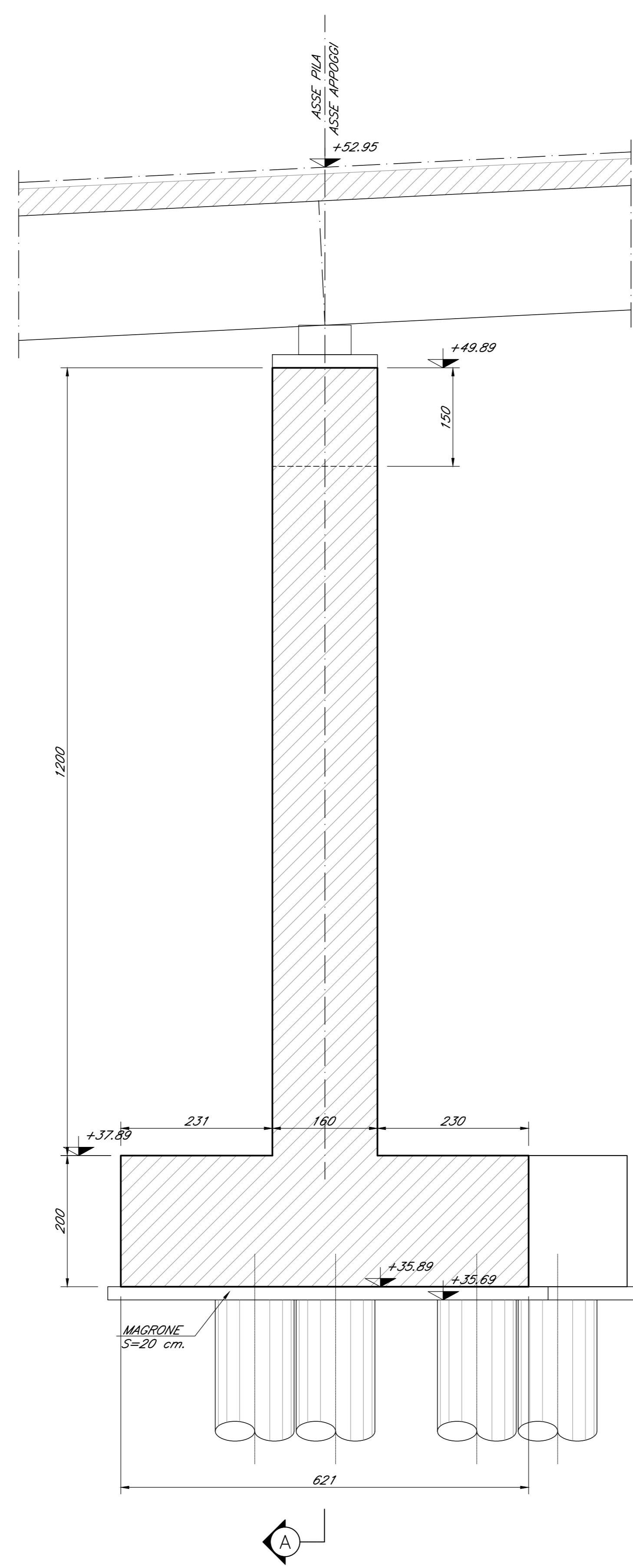


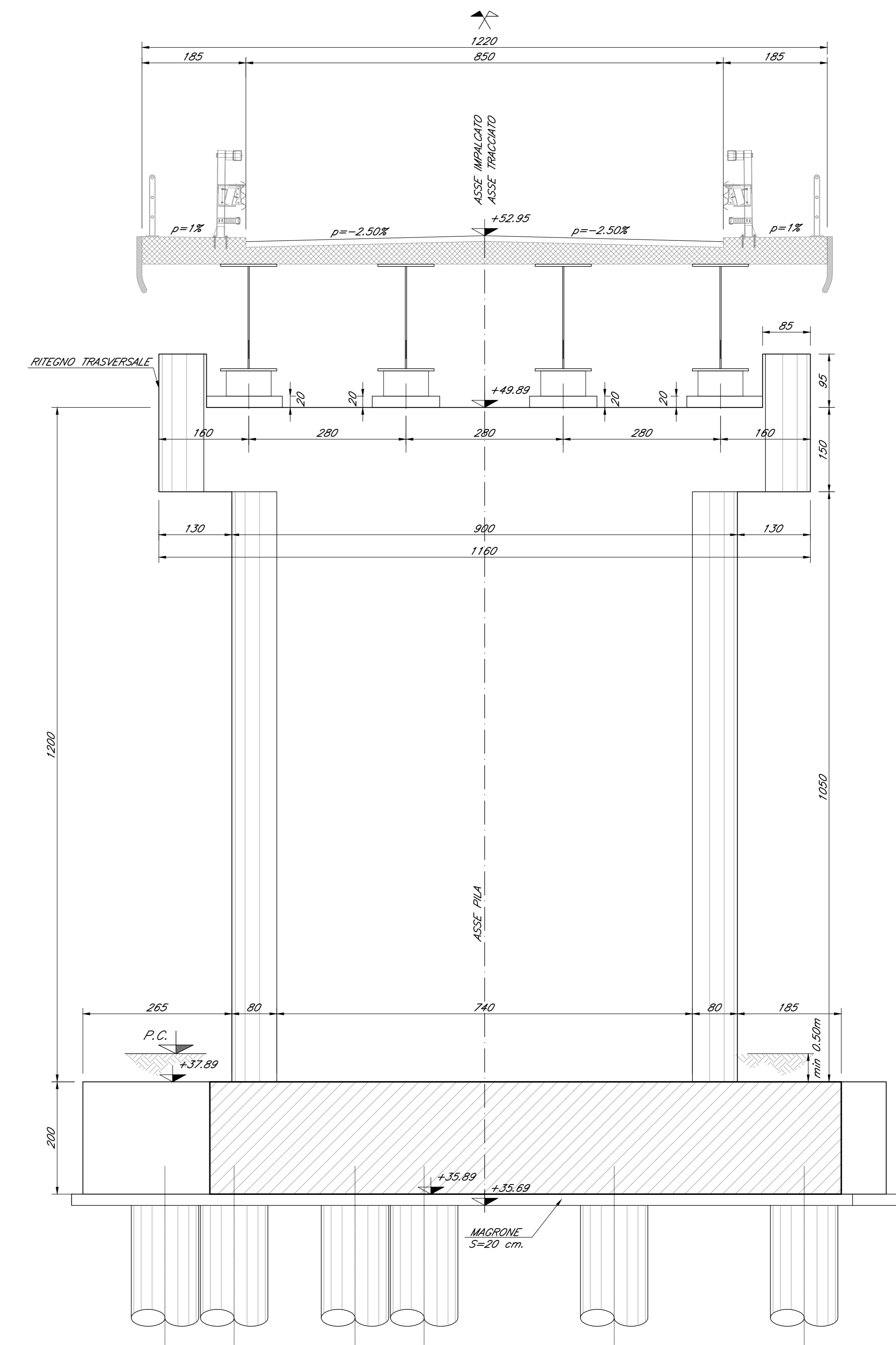
SEZIONE A-A
SCALA 1:50



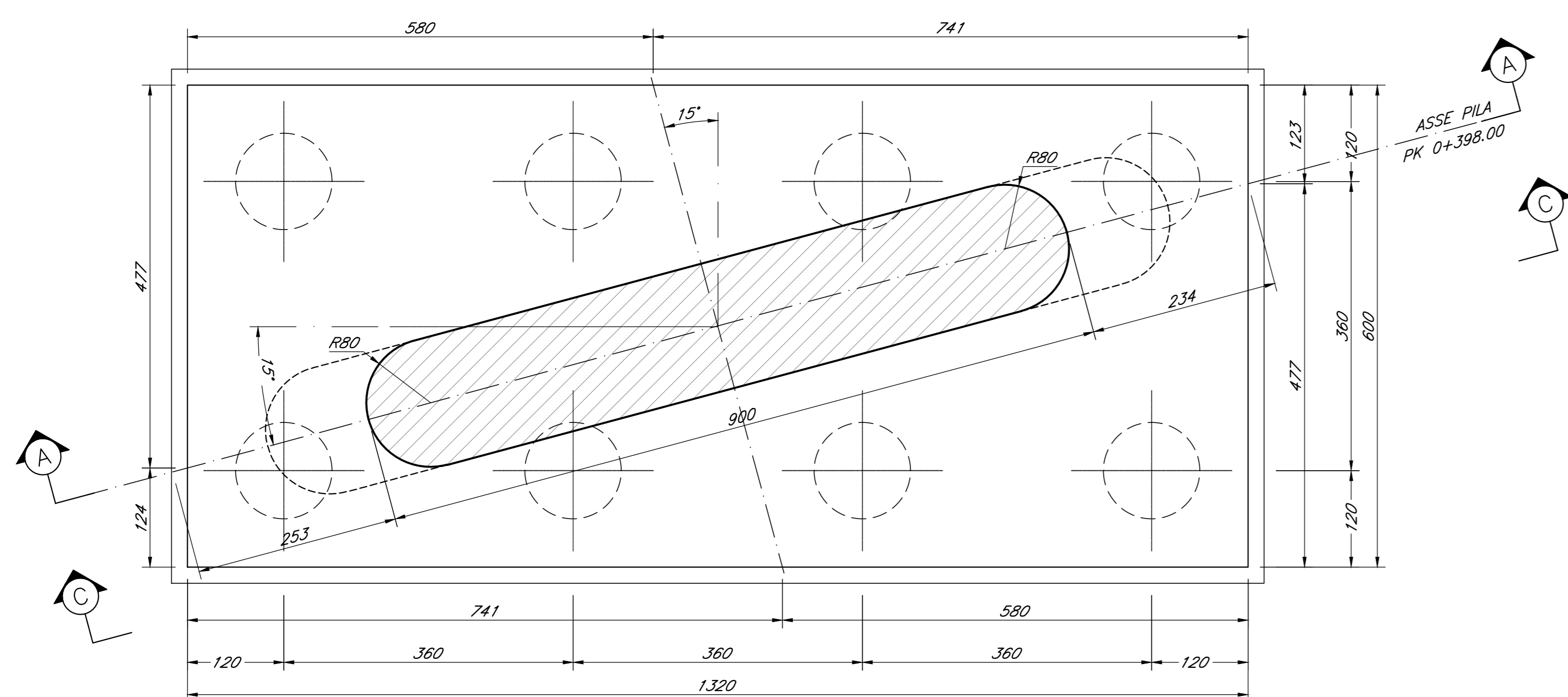
SEZIONE B-B
SCALA 1:50



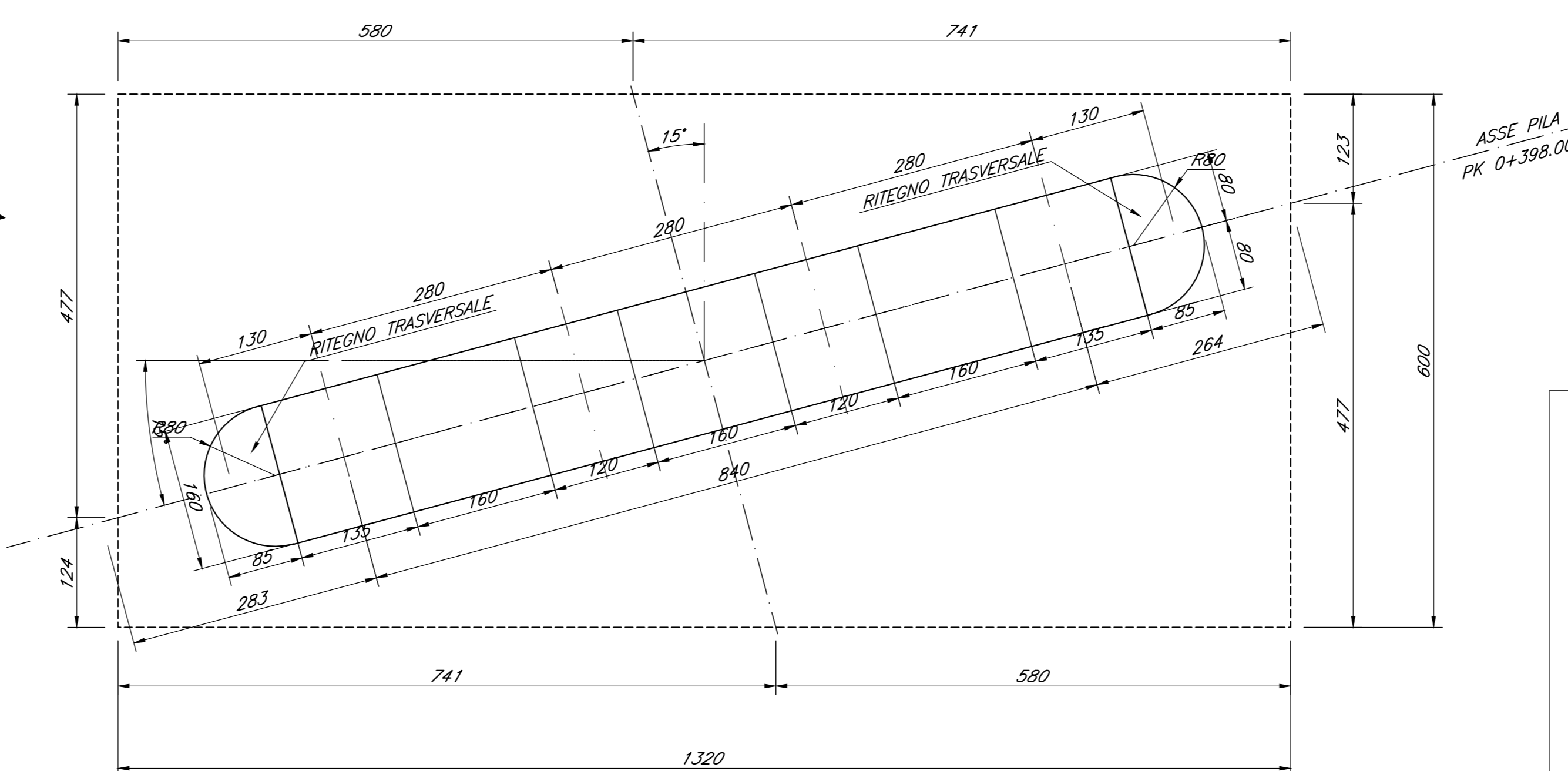
SEZIONE C-C
SCALA 1:50



SEZIONE D-D
SCALA 1:50

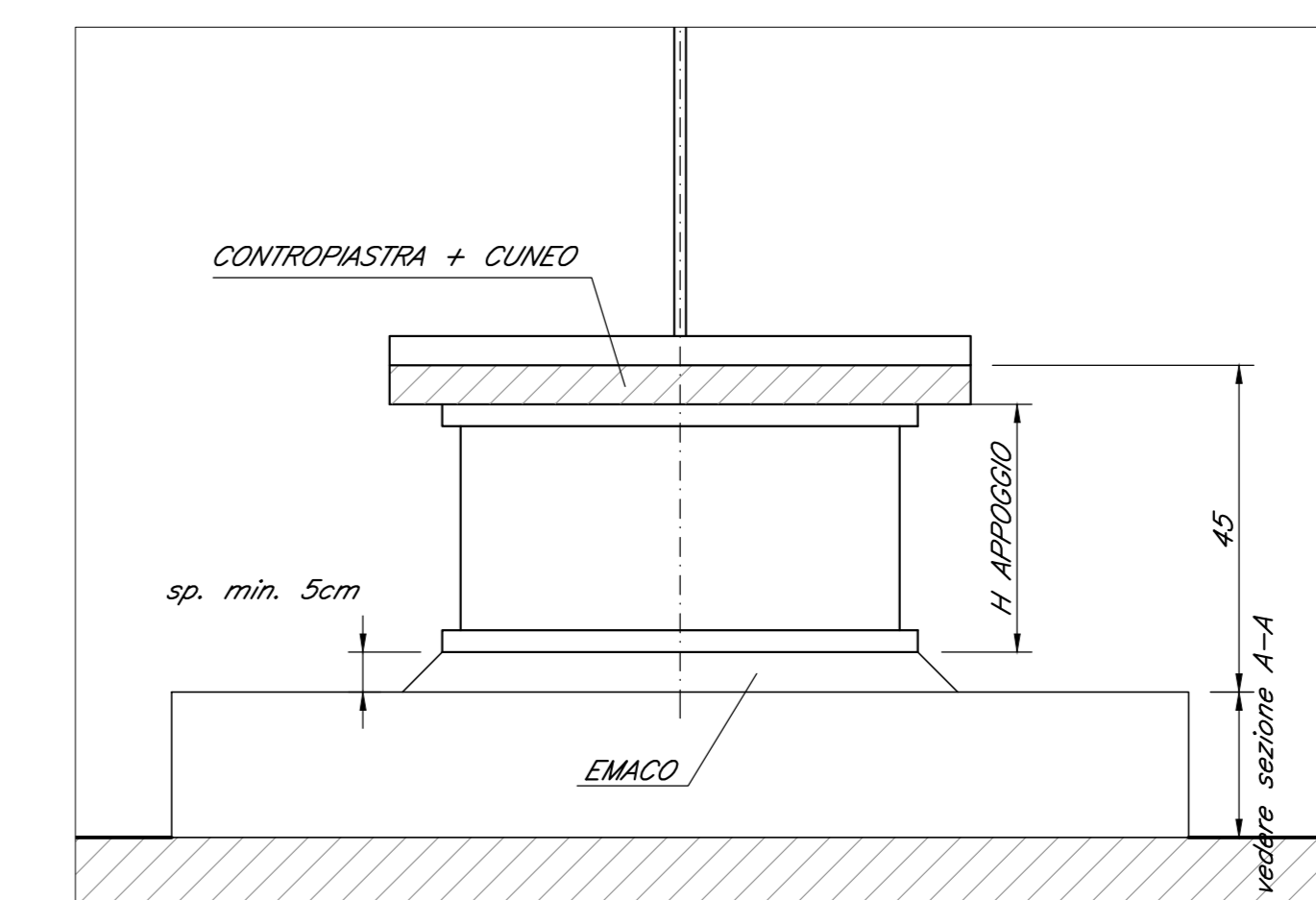


SEZIONE E-E
SCALA 1:50



NOTE:
1) Per la tabella materiali e note generali fare riferimento al documento "Tabella Materiali e note generali IF26.1.2.E.ZZ.TT.OO.00.0.001.A".
2) Trattamento "a matrice" dei muri frontali e laterali delle spalle del cavalcavia.

DETTAGLIO APPOGGIO
SCALA 1:10



COMMITTENTE: **RFI** RETE FERROVIARIA ITALIANA GRUPPO FERROVIE DELLO STATO ITALIANE

DIREZIONE LAVORI: **ITALFERR** GRUPPO FERROVIE DELLO STATO ITALIANE

APPALTATORE: **PIZZAROTTI**, **Ghella**, **ITINERA**, **SALCEP**, **JEDSINFRASSTRUTTURE**

PROGETTAZIONE: **GEODATA ENGINEERING**, **INTEGRA RINA**

PROGETTISTA: Prof. Ing. Andrea Del Grosso

DIRETTORE DELLA PROGETTAZIONE: Ing. PIETROGRASSO

PROGETTO ESECUTIVO

ITINERARIO NAPOLI-BARI
RADDOPPIO TRATTA CANCELLO - BENEVENTO
II LOTTO FUNZIONALE FRASSO TELESINO - VITULANO
1° LOTTO FUNZIONALE FRASSO TELESINO - TELESE

OPERE D'ARTE VIABILITA'
IV01 - CAVALCAFERROVIA S.P. 116 (EX S.S. 265) AL KM 18+993
CARPENTERIA PILA 7

SCALA: 1:10 1:50

Rev.	Descrizione	Redatto	Data	Verificato	Data	Approvato	Data	Autorizzato	Data
A	Emissione	G. Costa	24/02/2020	A. Basso	24/02/2020	P. Grassi	24/02/2020	Prof. Ing. Andrea Del Grosso	23/06/2020
B	Revisione a seguito di intervento IT	G. Costa	23/06/2020	A. Basso	23/06/2020	P. Grassi	23/06/2020		

File: IF26.1.2.E.ZZ.BB.IV.01.0.5.004.B.dwg n. Elab.: -