

Per tolleranze fare riferimento all'elaborato:
IF26.1.2.E.ZZ.SP.GA.02.0.001

Per dettagli idraulici fare riferimento all'elaborato:
IF26.1.2.E.ZZ.BZ.GA.02.0.003

CARATTERISTICHE DEI MATERIALI

Per le caratteristiche dei materiali, note generali e prescrizioni fare riferimento all'elaborato:
IF26.1.2.E.ZZ.SP.GA.02.0.001

- RILEVATO STRADALE:**
 Materiale costituito mediante rullatura (strati) non superiori a 50 cm
 - DENSITA' SECCA > 85% DENSITA' MASSIMA (PROVA DI COSTRIMENTO AASHTO MODIFICATA UNI-EN13286-2)
 - MODULO DI DEFORMAZIONE AL PRIMO CICLO (0,05-0,15 MPa) E₁ > 20 MPa
 - MODULO DI DEFORMAZIONE AL SECONDO CICLO (0,15-0,25 MPa) E₂ > 40 MPa
 - DIAMETRO MASSIMO INERTI: 125mm (UNI 11531-1/2014)
 - GRADO DI UNIFORMITA' G.U. = D₆₀ / D₁₀ > 15

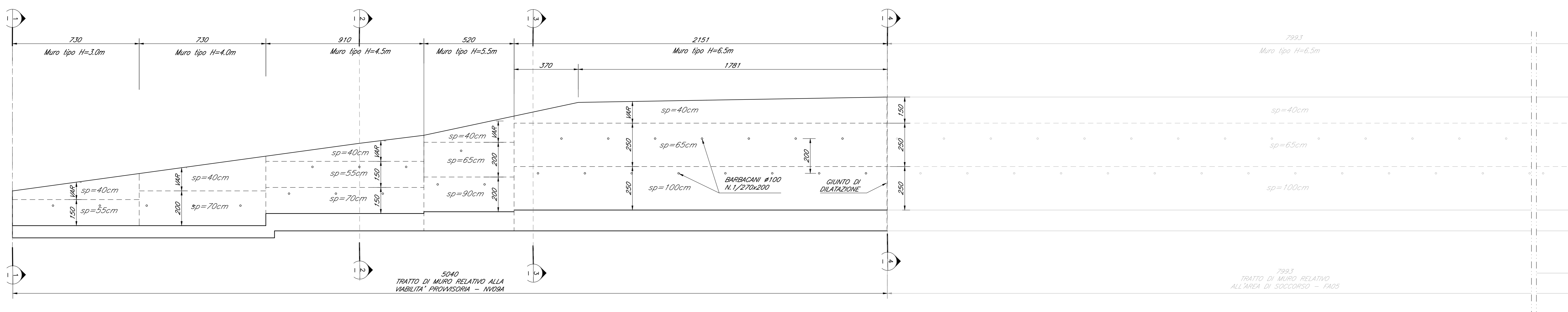
INCIDENZA ACCIAIO

MURO DI SOSTEGNO PIAZZALE SU PALI Ø0,80m:
 pali per muro tipo H=4,50/5,50m: 180kg/m³
 armatura pali per muro tipo H=6,50m: 190kg/m³
 armatura muri: 100kg/m³
 muratura resina (entrata piazzale): 100kg/m³

NOTE GENERALI

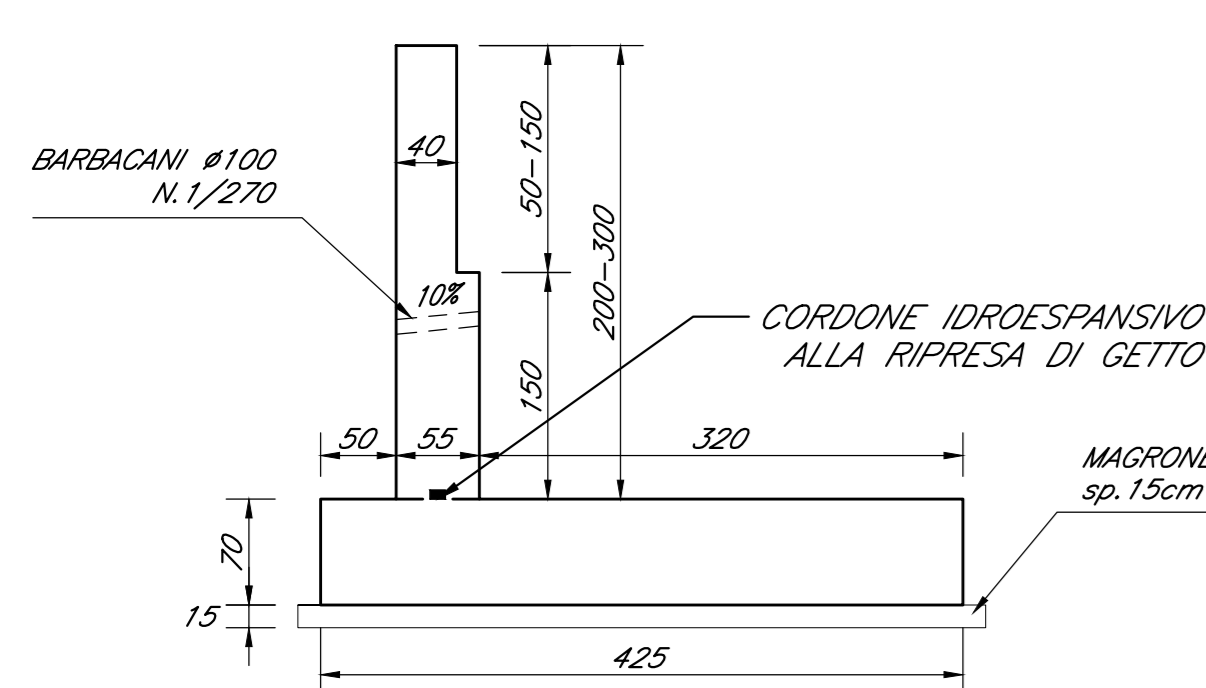
- Le dimensioni sono in cm, se non diversamente indicato.
- Si prevede un giunto di dilatazione ogni 30m salvo quanto indicato negli elaborati grafici ed un giunto di ritiro ogni 10m.

SCHEMA SPESSORI MURO - Scala 1:100

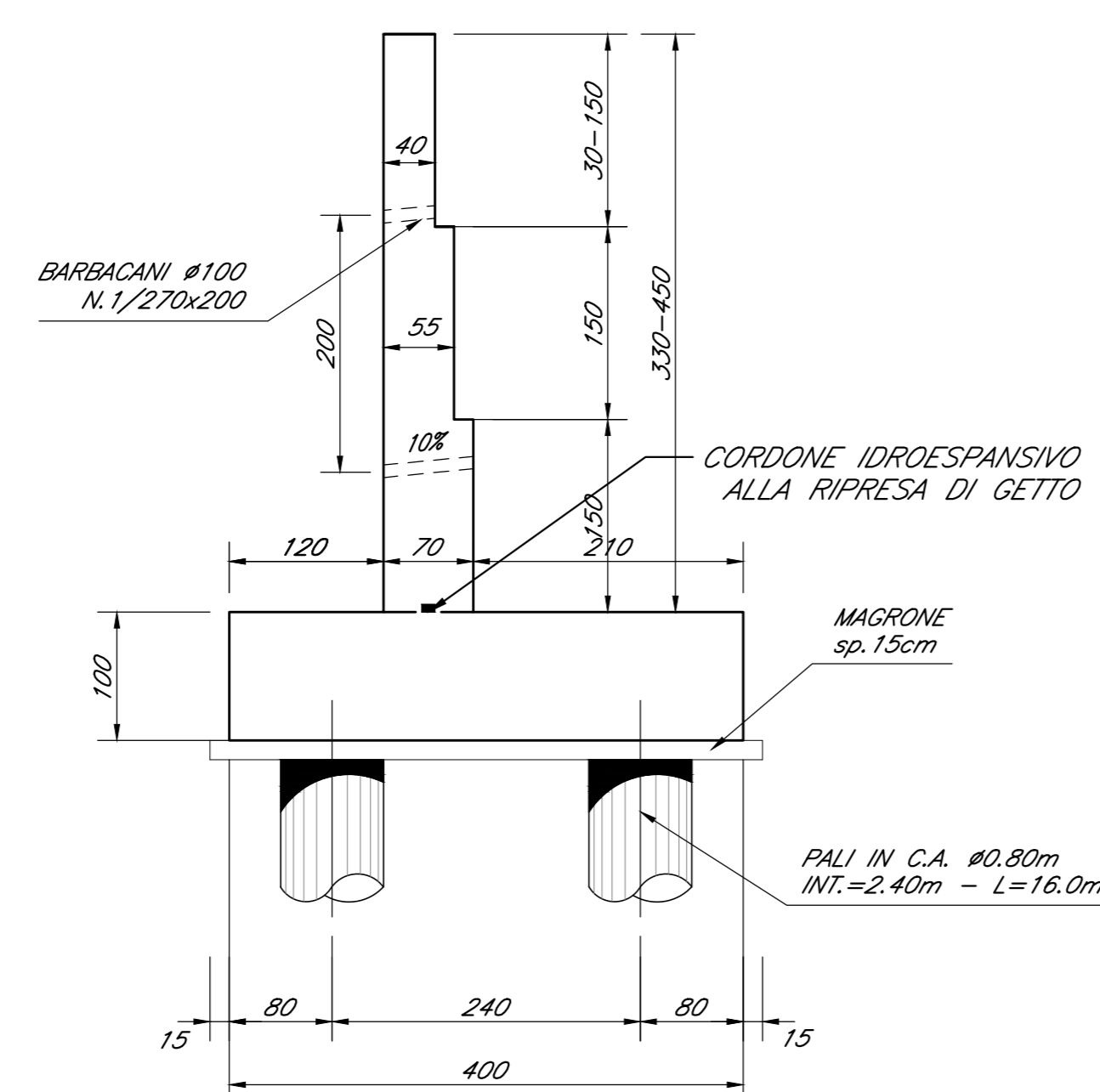


MURI DI SOSTEGNO - SEZIONI TIPO
Scala 1:50

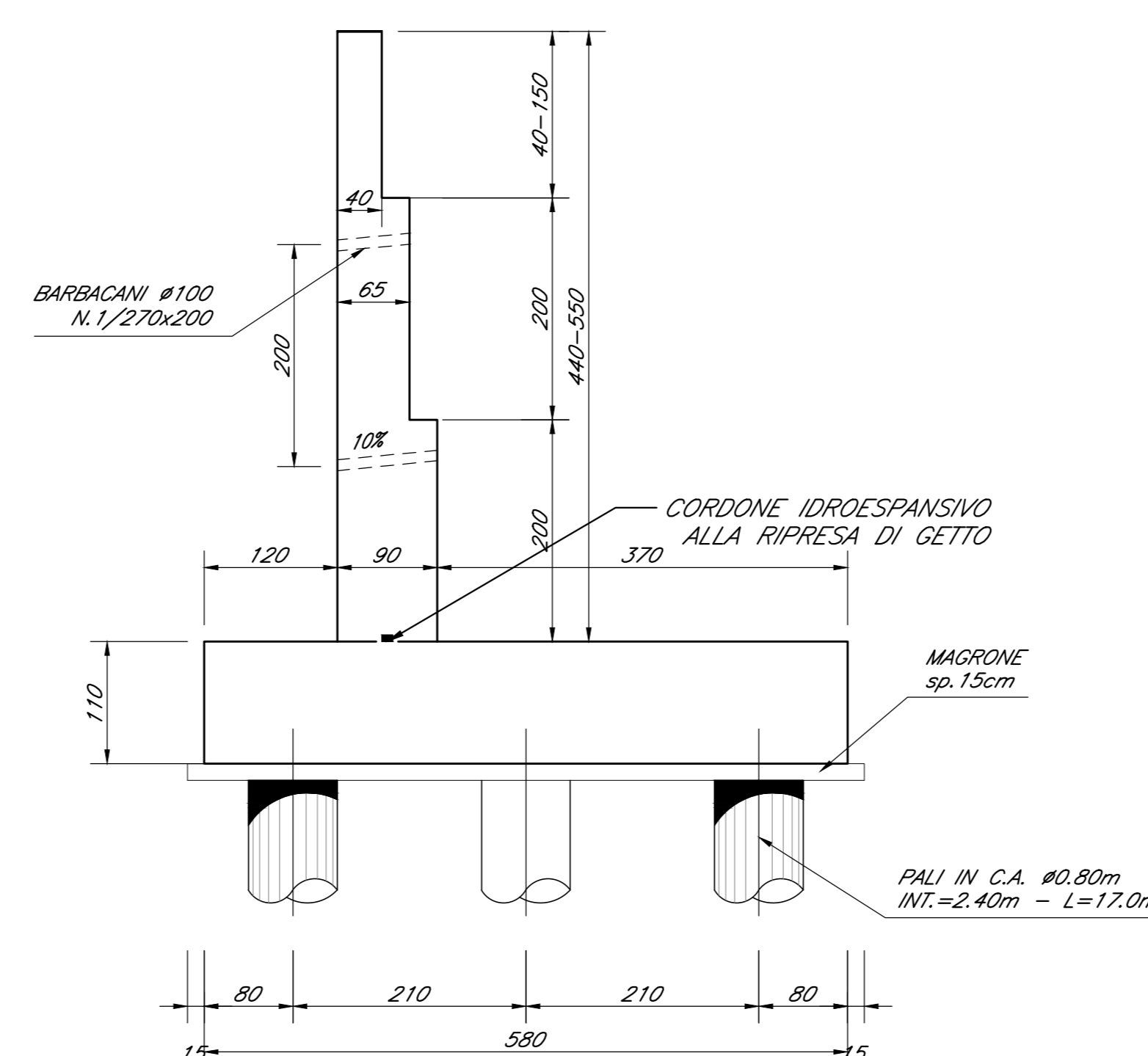
Muro tipo H=3.0m
(2.0-3.0m)
(SEZIONE 1-1)



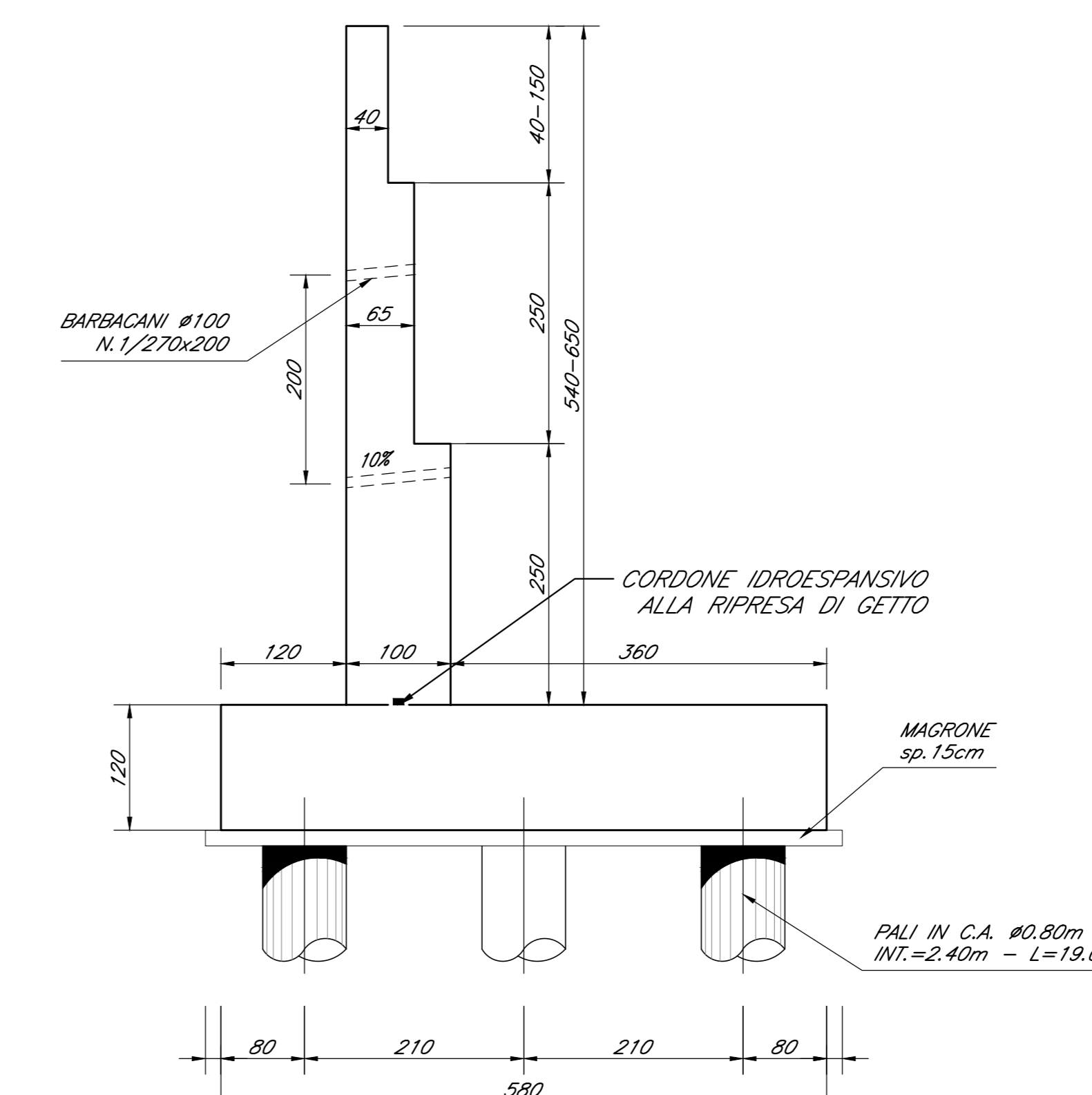
Muro tipo H=4.5m
(3.3-4.5m)
(SEZIONE 2-2)



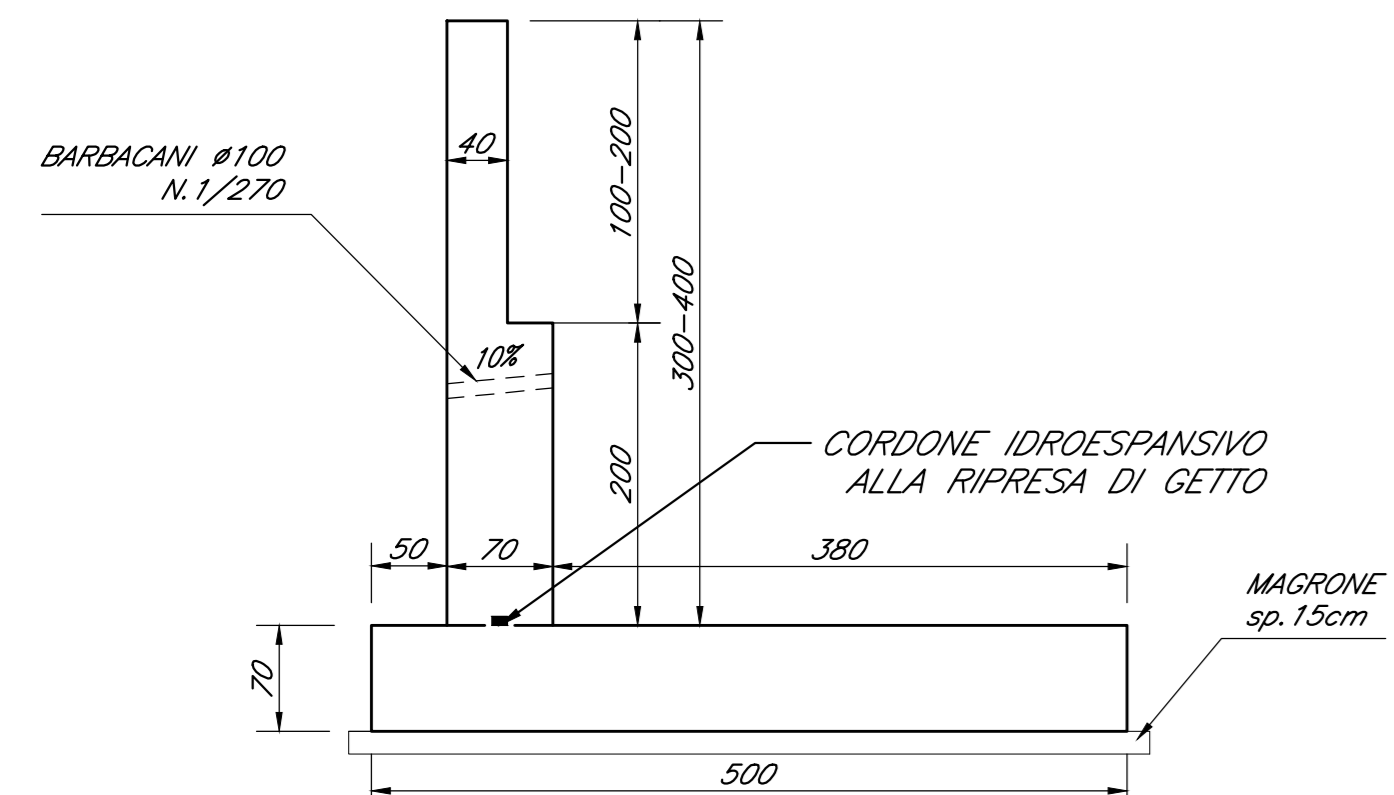
Muro tipo H=5.5m
(4.4-5.5m)
(SEZIONE 3-3)



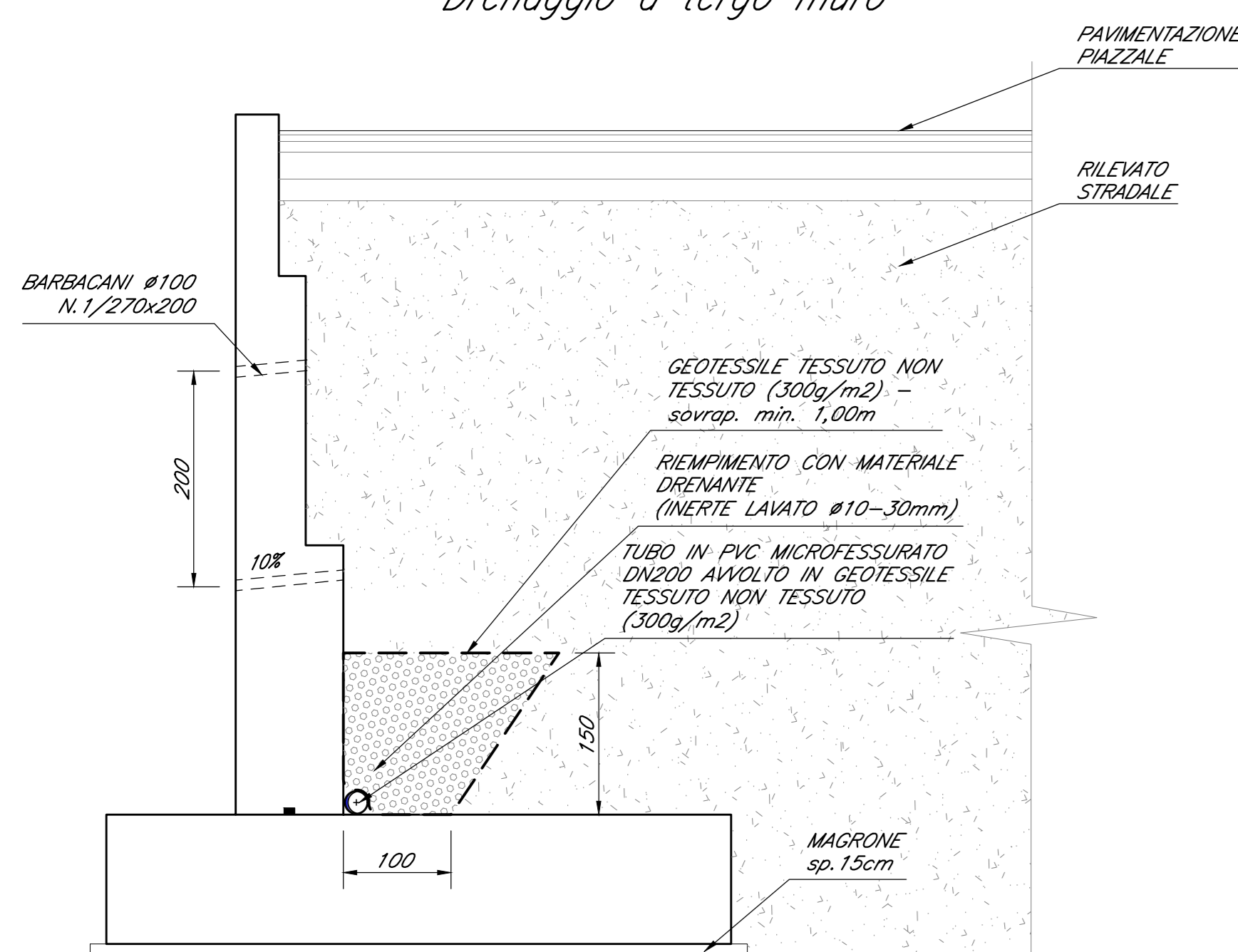
Muro tipo H=6.5m
(5.4-6.5m)
(SEZIONE 4-4 E 5-5)



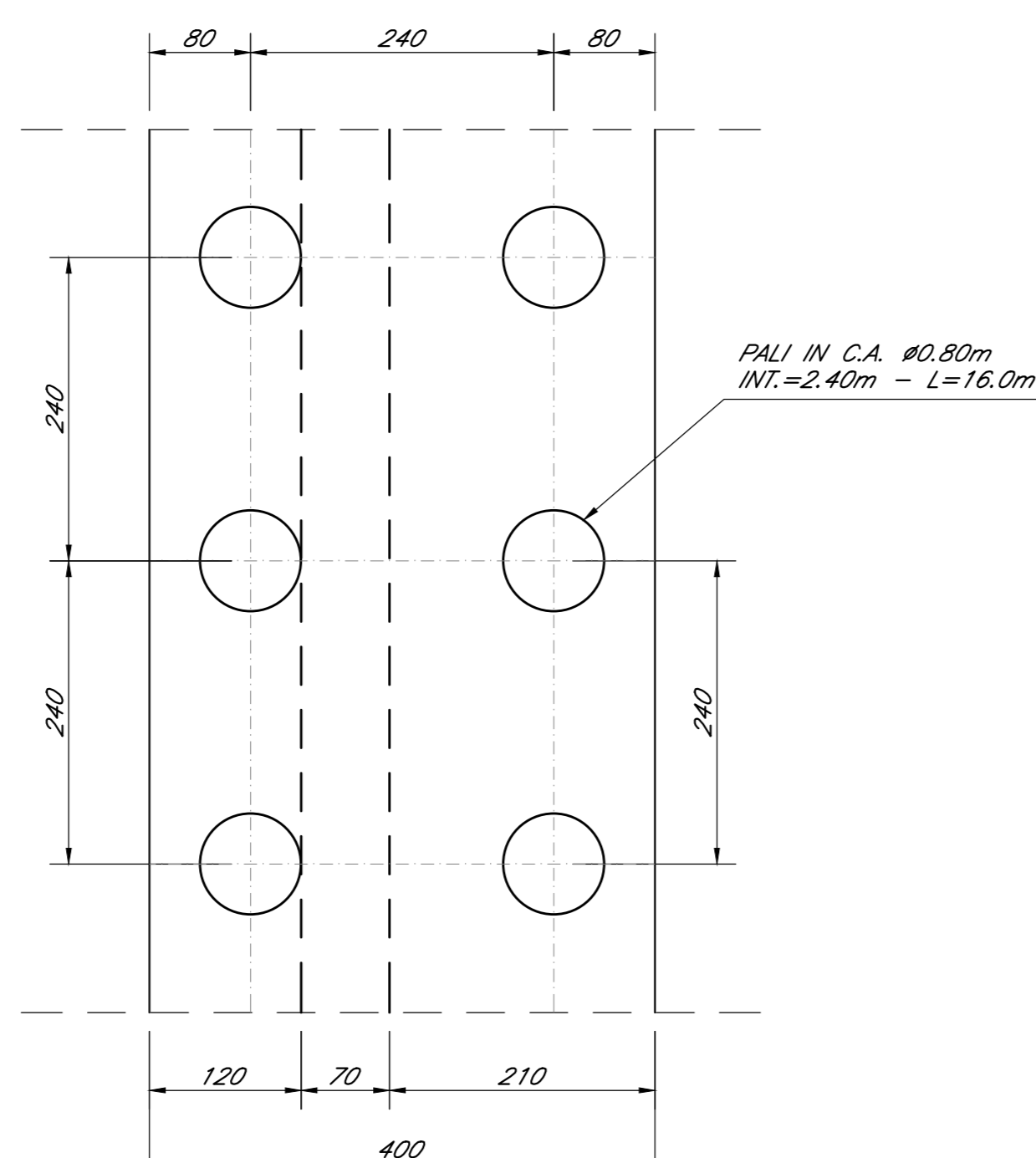
Muro tipo H=4.0m
(3.0-4.0m)



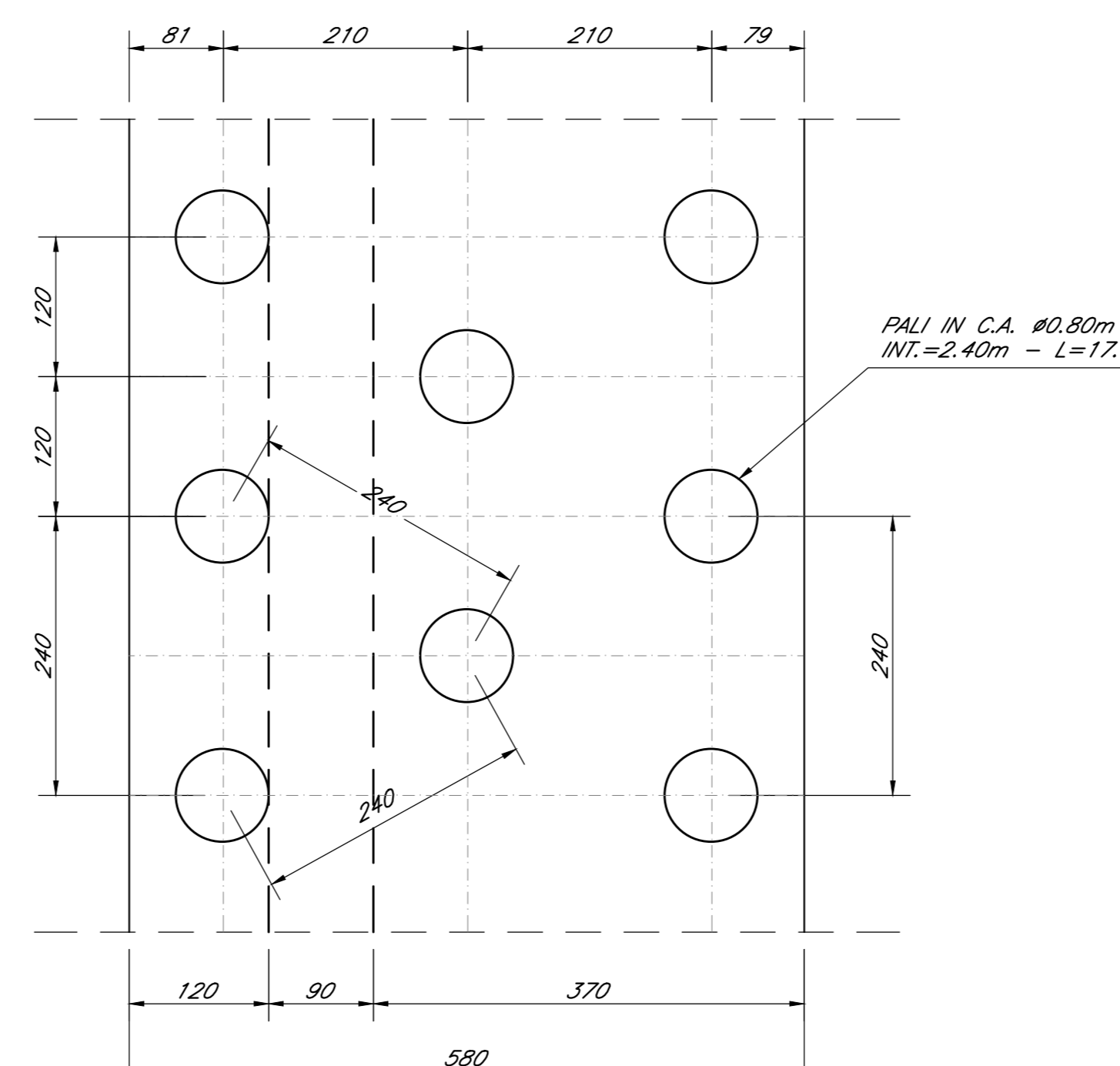
Sezione tipo
Drenaggio a tergo muro



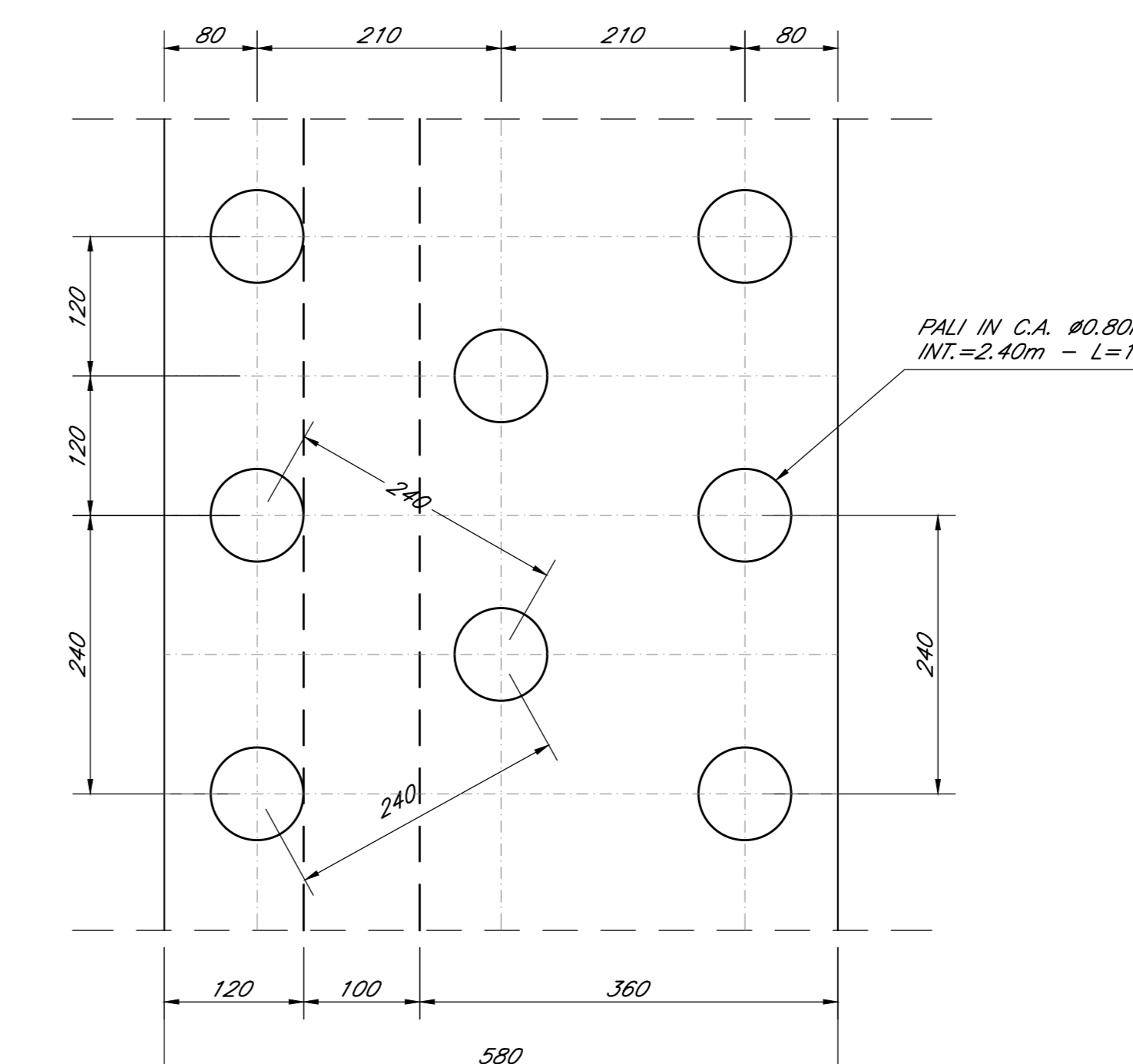
STRALCIO PIANTA



STRALCIO PIANTA



STRALCIO PIANTA



COMMITTENTE: **RFI** GRUPPO FERROVIARIO ITALIANO

DIREZIONE LAVORI: **ITALFERR** GRUPPO FERROVIE DELLO STATO ITALIANO

APPALTATORE: **PIZZAROTTI**, **Ghella**, **ITNERA**, **SALCEP**, **EdS INFRASTRUTTURE**

PROGETTAZIONE: **GEODATA ENGINEERING**, **INTEBRA**, **RINA**

PROGETTISTA: Ing. Fabio RIZZO

DIRETTORE DELLA PROIEZIONE: Ing. FRANCESCO GRASSO

PROGETTO ESECUTIVO

ITINERARIO NAPOLI-BARI
RADDOPPIO TRATTA CANCELLO - BENEVENTO
II LOTTO FUNZIONALE FRASSO TELESINO - VITULANO
1° LOTTO FUNZIONALE FRASSO TELESINO - TELESE

NV09 - Viabilità di accesso area di soccorso e fabbricato tecnologico gall. Teleso km 25+135
 Imbocco lato Benevento
 Muri di sostegno - Carpenteria

APPALTATORE	ING. FABIO RIZZO	SCALA:	1:50
COMMESSA	LOTTO	FASE	ENTE
IF26	12	E	ZZ
BB	NV09	00	001
Rev.	Descrizione	Redatto	Data
A	Emessa	A. Spina	21/06/2020
		A. Farnetani	23/06/2020
		P. Spina	23/06/2020