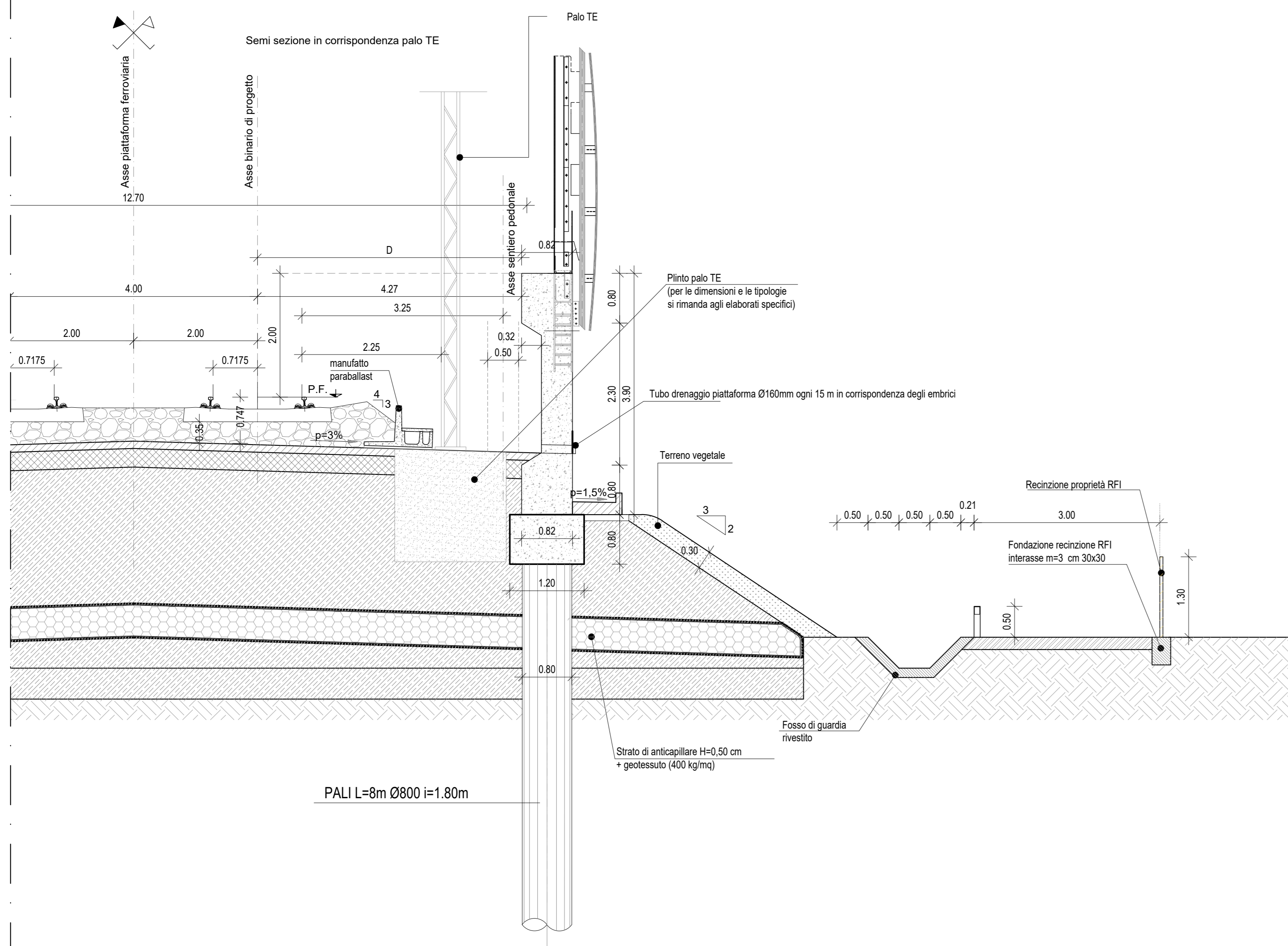
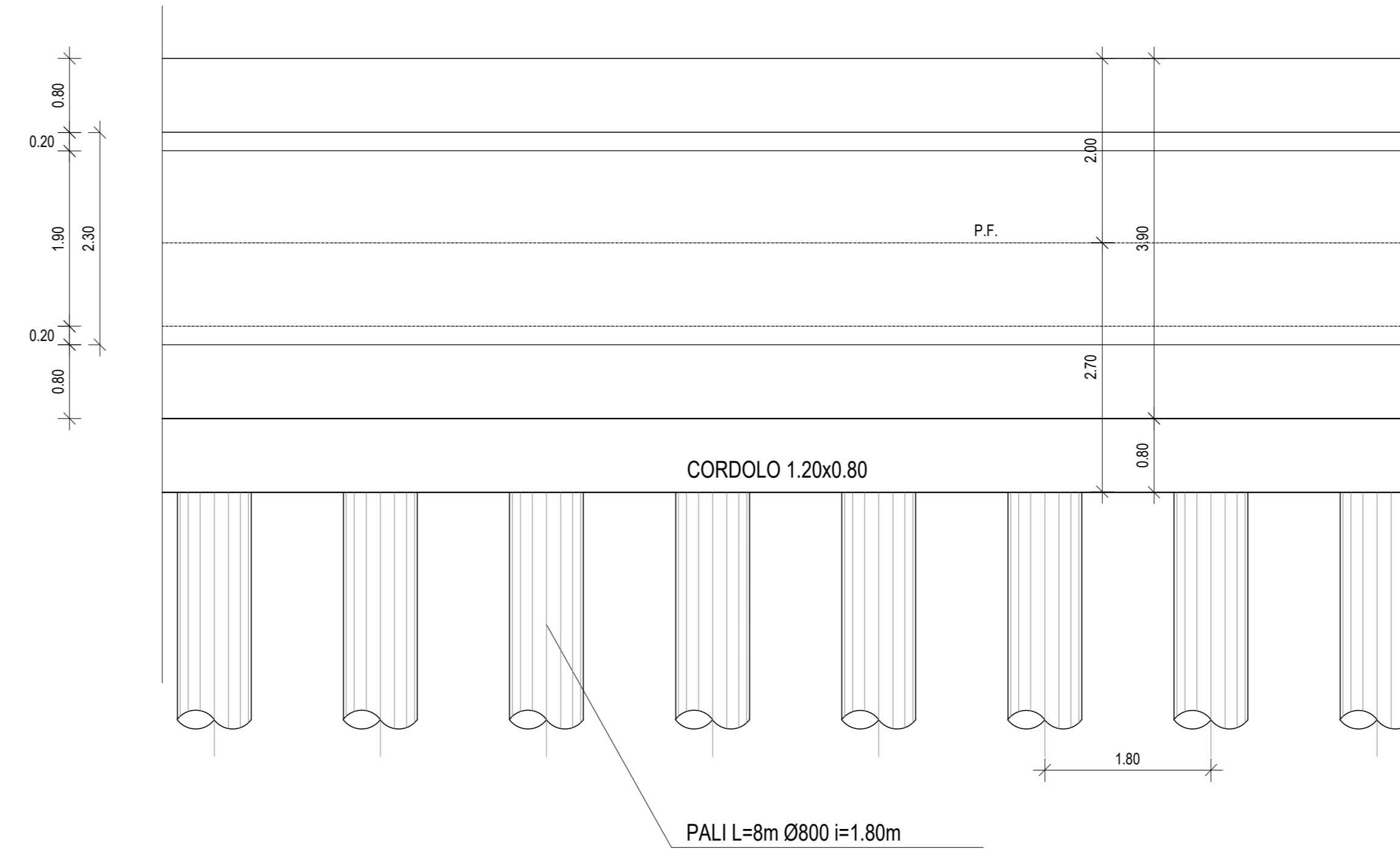


SEZIONI TIPO MURI DI PROTEZIONE E TRATTE DI APPLICAZIONE

MURO DI PROTEZIONE TIPO "A" = D < 5m

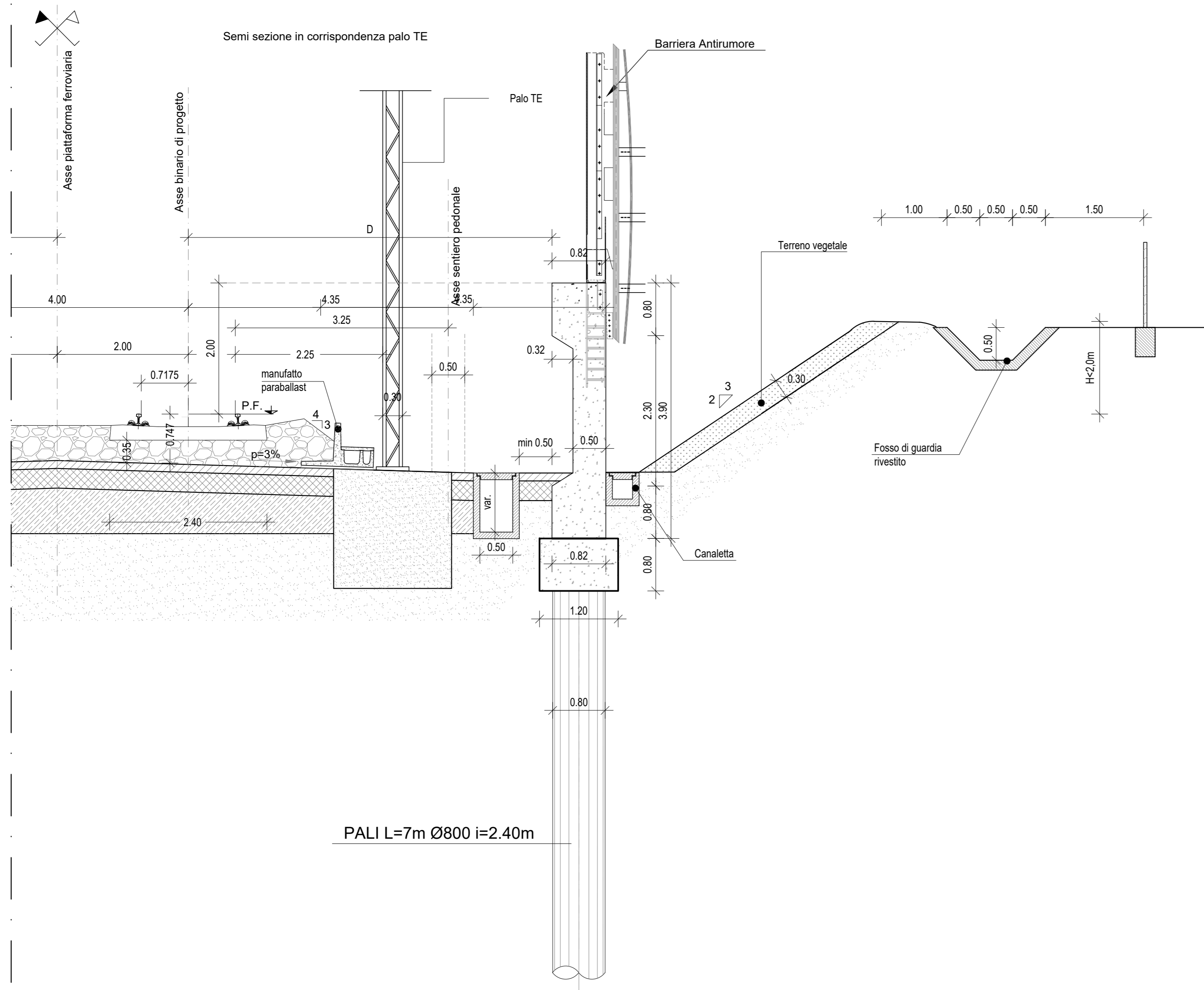


PROSPETTO MURO di protezione TIPO "A"

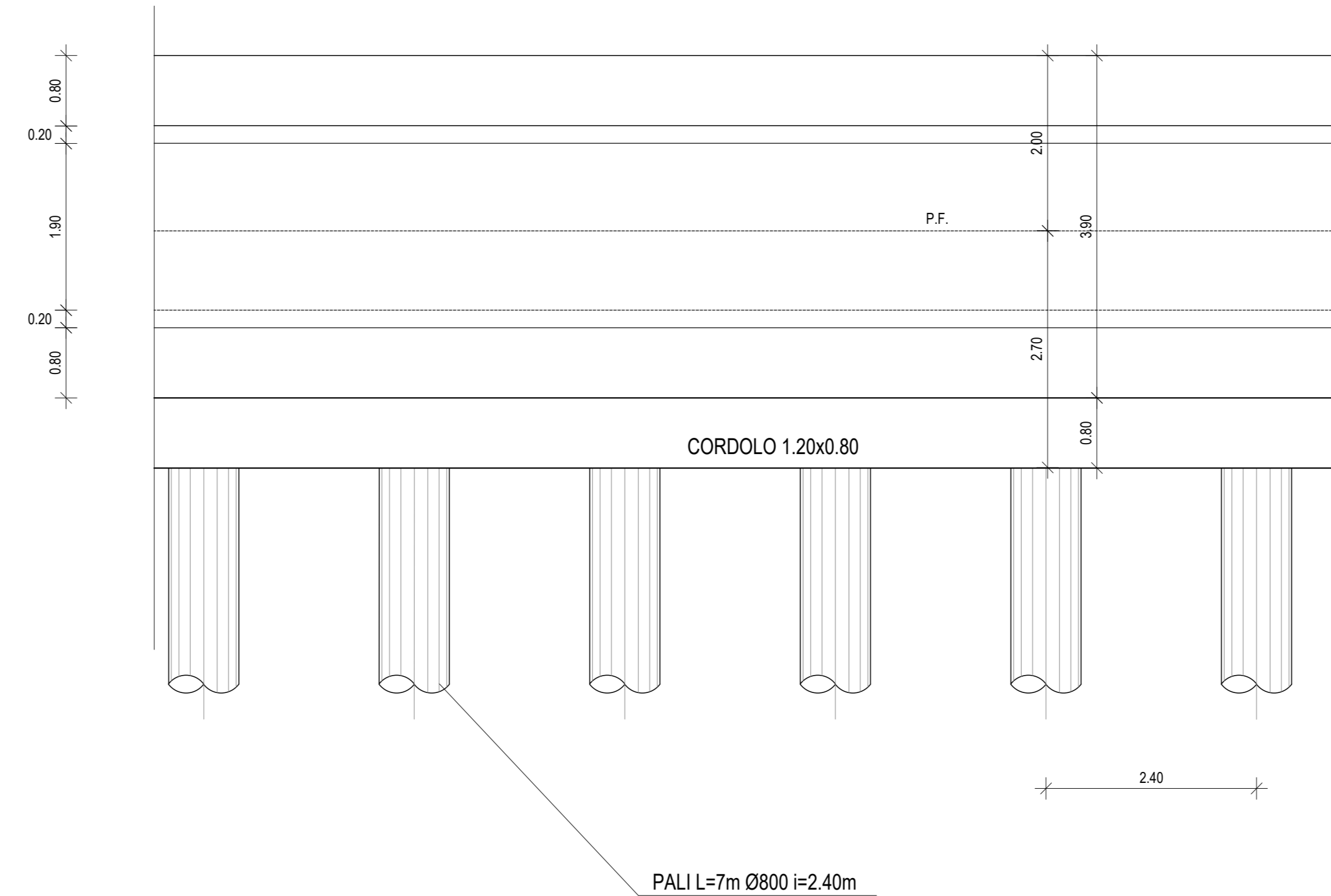


Lo schema rappresentato fa riferimento alla sezione tipologica A, per le ulteriori casistiche di cui in tabella 1, vedi Sezioni Tipo corpo ferroviario.

MURO DI PROTEZIONE TIPO "B" = D > 5m



PROSPETTO MURO di protezione TIPO "B"



Lo schema rappresentato fa riferimento alla sezione tipologica N, per le ulteriori casistiche di cui in tabella 1, vedi Sezioni Tipo corpo ferroviario.

NOTE GENERALI

COMMITTENTE: **RFI** INFRASTRUTTURE ITALIANE
GRUPPO FERROVIE DELLO STATO ITALIANE

DIREZIONE LAVORI: **ITALFERR**
GRUPPO FERROVIE DELLO STATO ITALIANE

APPALTATORE: **PIZZAROTTI**, **Ghella**, **ITINERA**, **SALCEP**, **JEDS INFRASITRUURE**

PROGETTAZIONE: **GEODATA ENGINEERING**, **INTEGRA**, **RI&A**
PROGETTISTA: Ing. Massimo PIETRANTONI
DIRETTORE DELLA PROGETTAZIONE: Ing. PIERGIOGRIO GRASSO

PROGETTO ESECUTIVO
ITINERARIO NAPOLI-BARI
RADDOPPIO TRATTA CANCELLO - BENEVENTO
II LOTTO FUNZIONALE FRASSO TELESINO - VITULANO
1° LOTTO FUNZIONALE FRASSO TELESINO - TELESO

BARRIERE ANTIRUMORE
Sezioni Tipo Muri di Sostegno
Manufatti di protezione - Sezioni tipo e tratte di applicazione

APPALTATORE: **RFI INFRASTRUTTURE ITALIANE**
IL DIRETTORE: **PIERGIOGRIO GRASSO**
SCALA: **varie**

COMMESSA: **IF26** LOTTO: **12** FASE: **E** ENTE: **ZZ** TIPO DOC.: **BB** OPERA/DISCIPLINA: **OC0005** PROGR.: **001** REV.: **A**

Rev.	Descrizione	Redatto	Data	Verificato	Data	Approvato	Data	Autorizzato	Data
A	Definitiva	L. Grassi	24/02/2020	M. Pietrantoni	24/02/2020	P. Grassi	24/02/2020	M. Pietrantoni	24/02/2020

Lotto	Lato	pk Inizio	pk fine	lunghezze parziali	TIPOLOGIA Manufatto	Sezione tipologica Margine Sede	B.A.R.	
							(Tipologia)	Codice
1	Pari	18+717	18+940	223,0	A	A	H4	BA6a