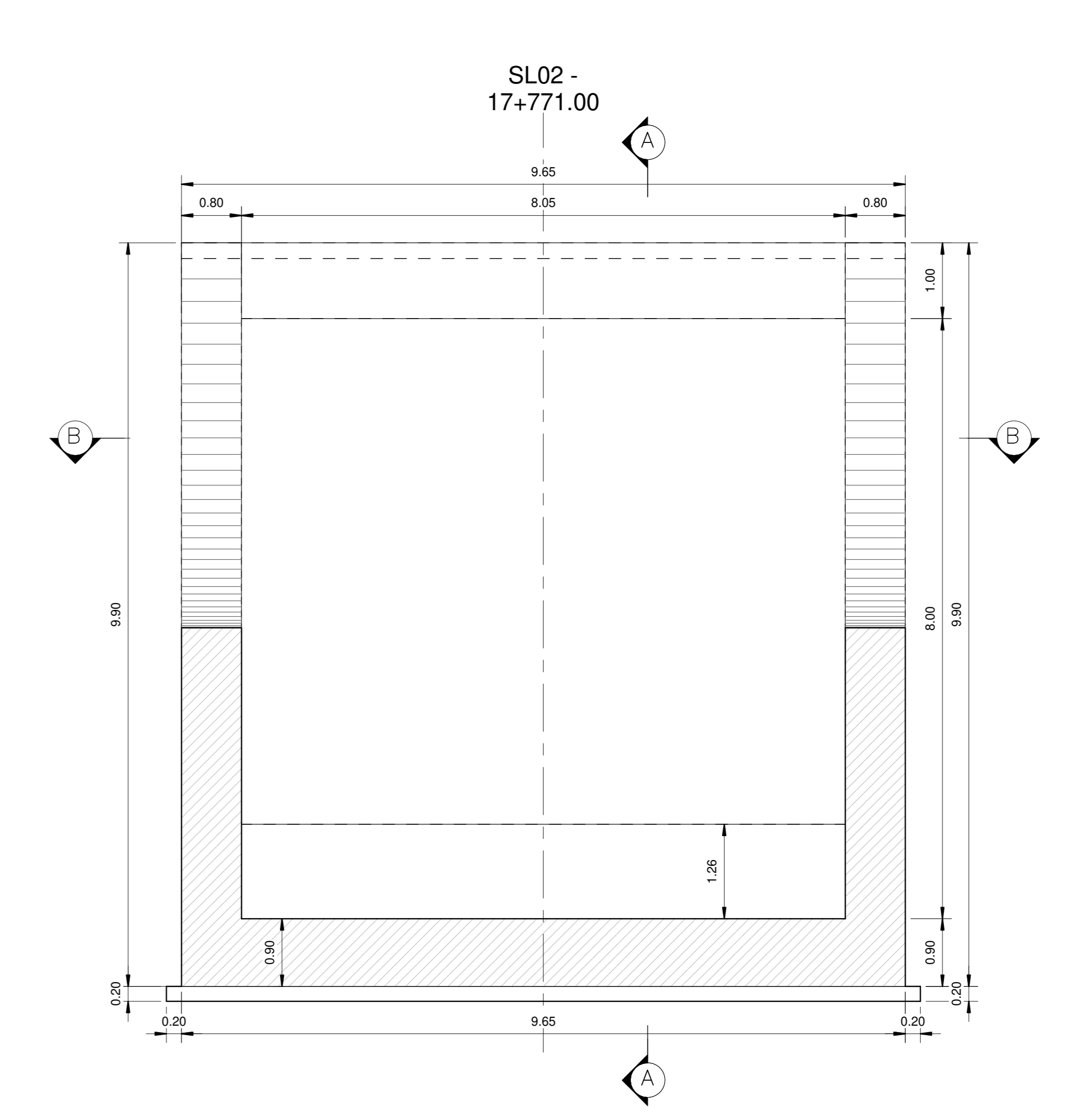
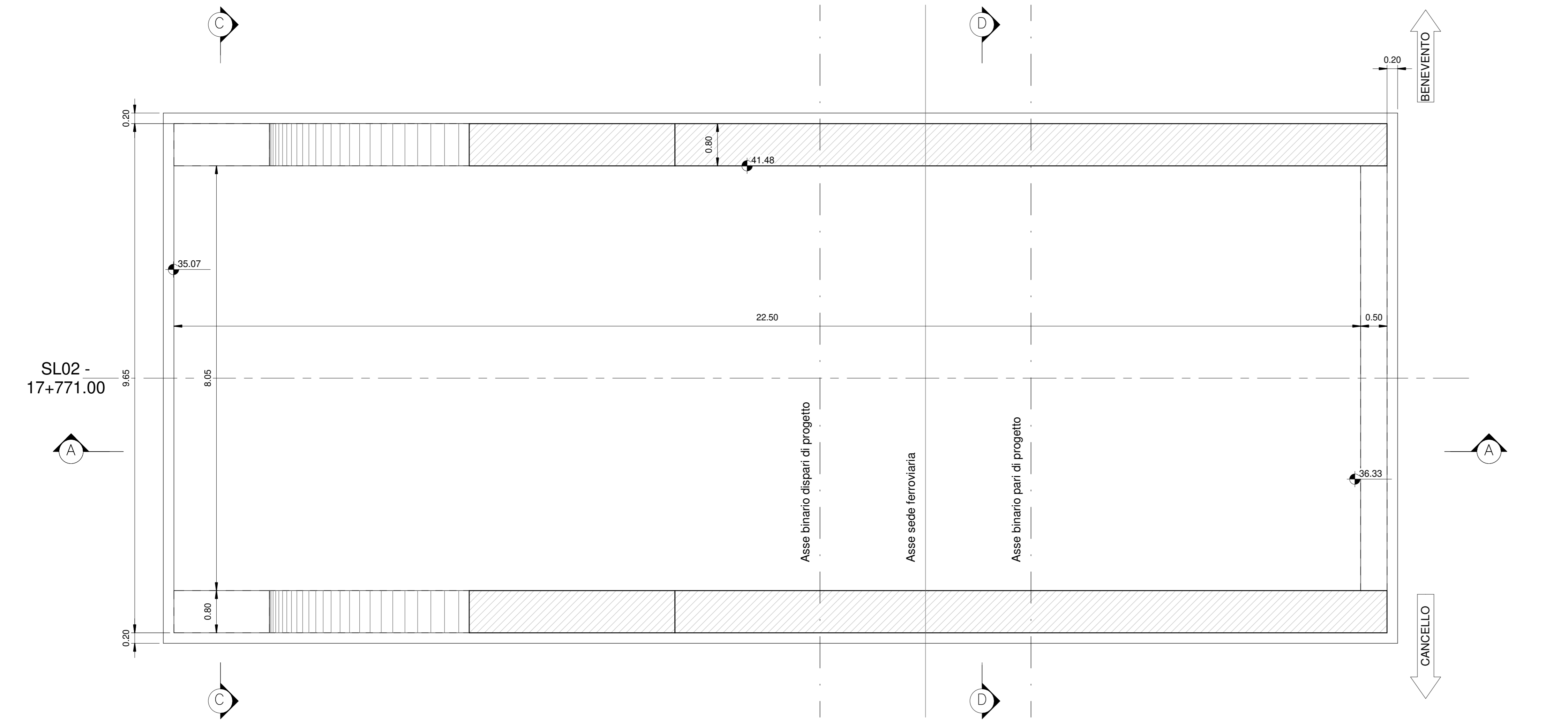


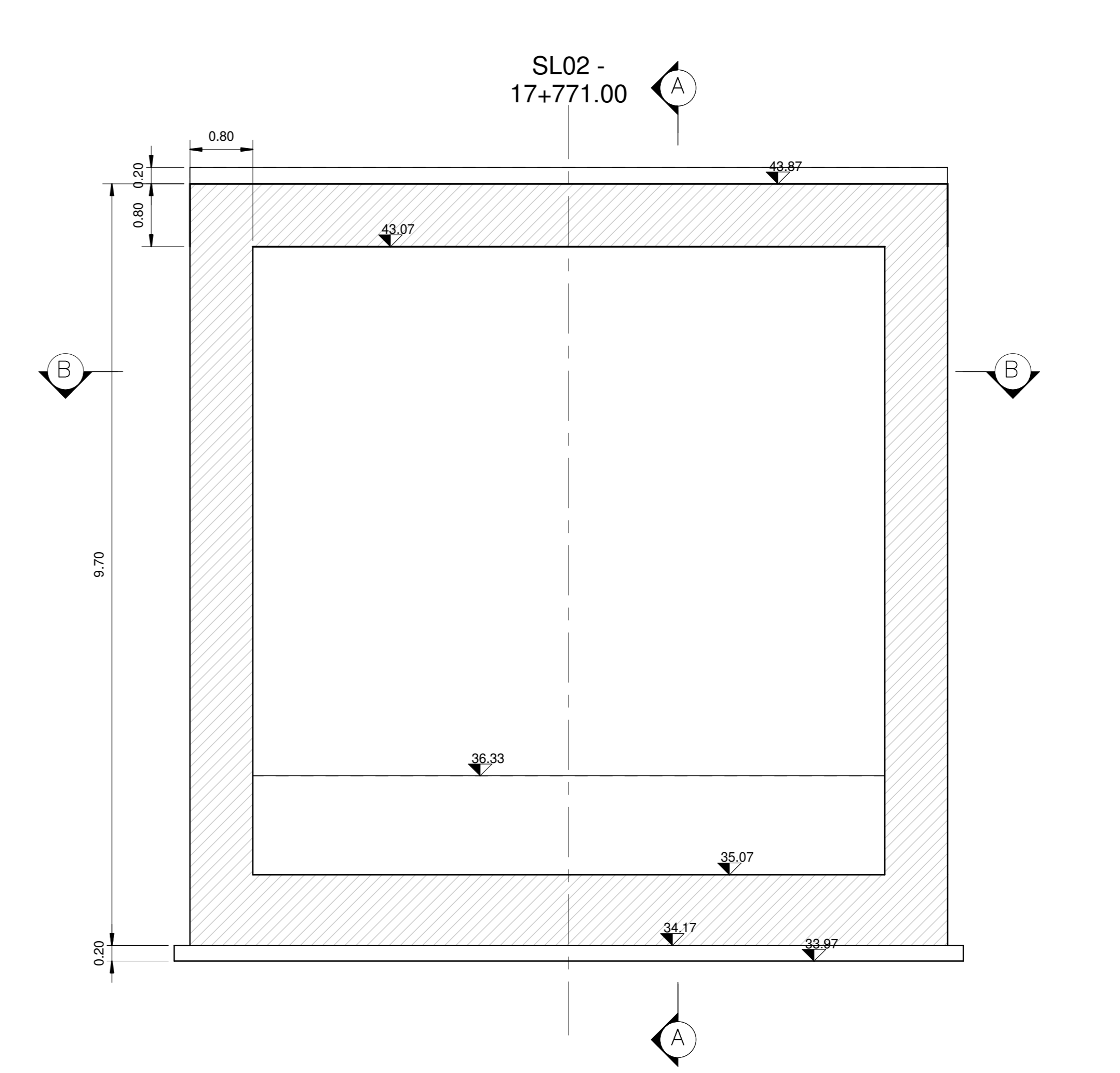
SL02 - Sezione A-A
 1 : 50



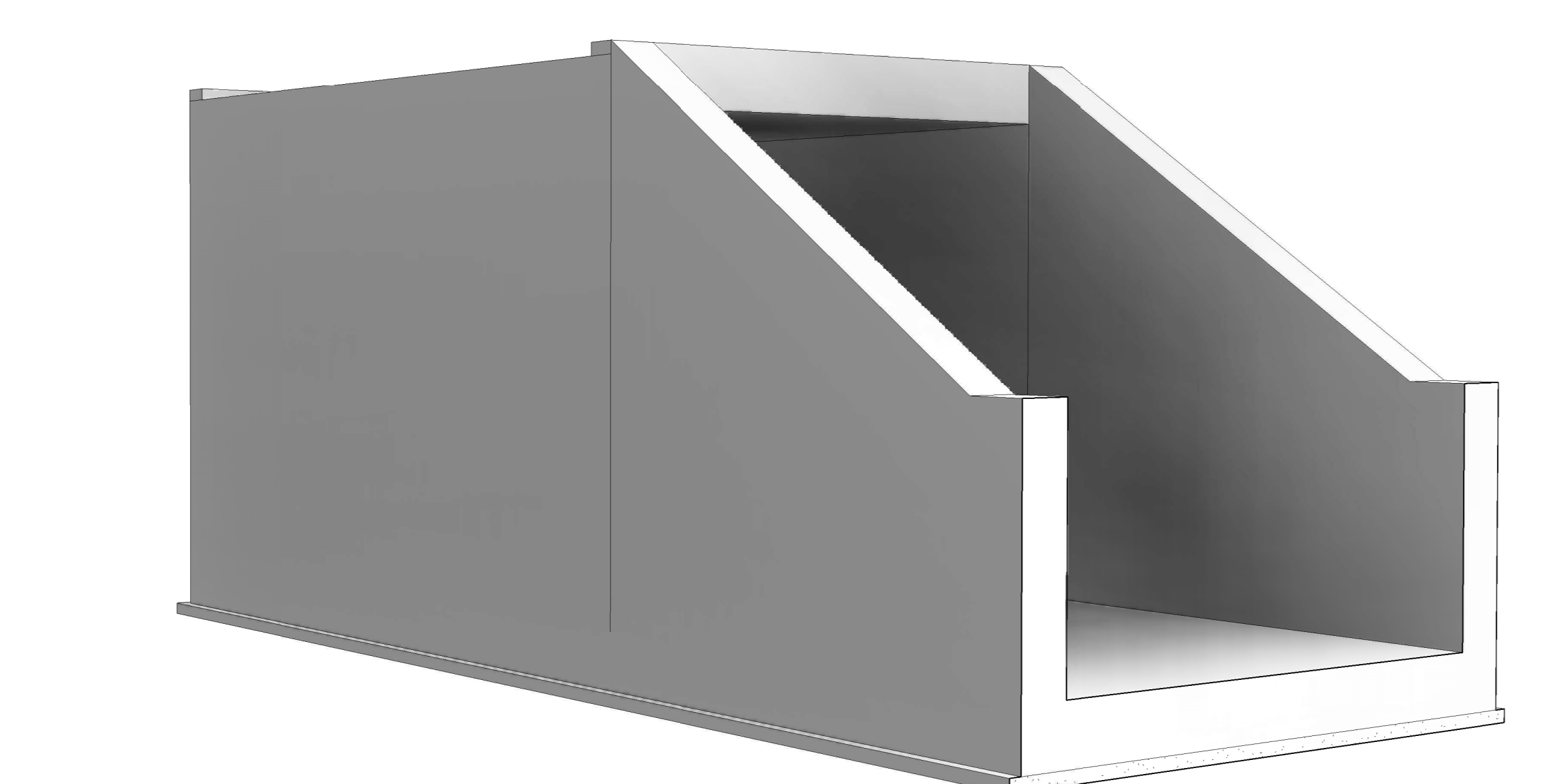
SL02 - Sezione C-C
 1 : 50



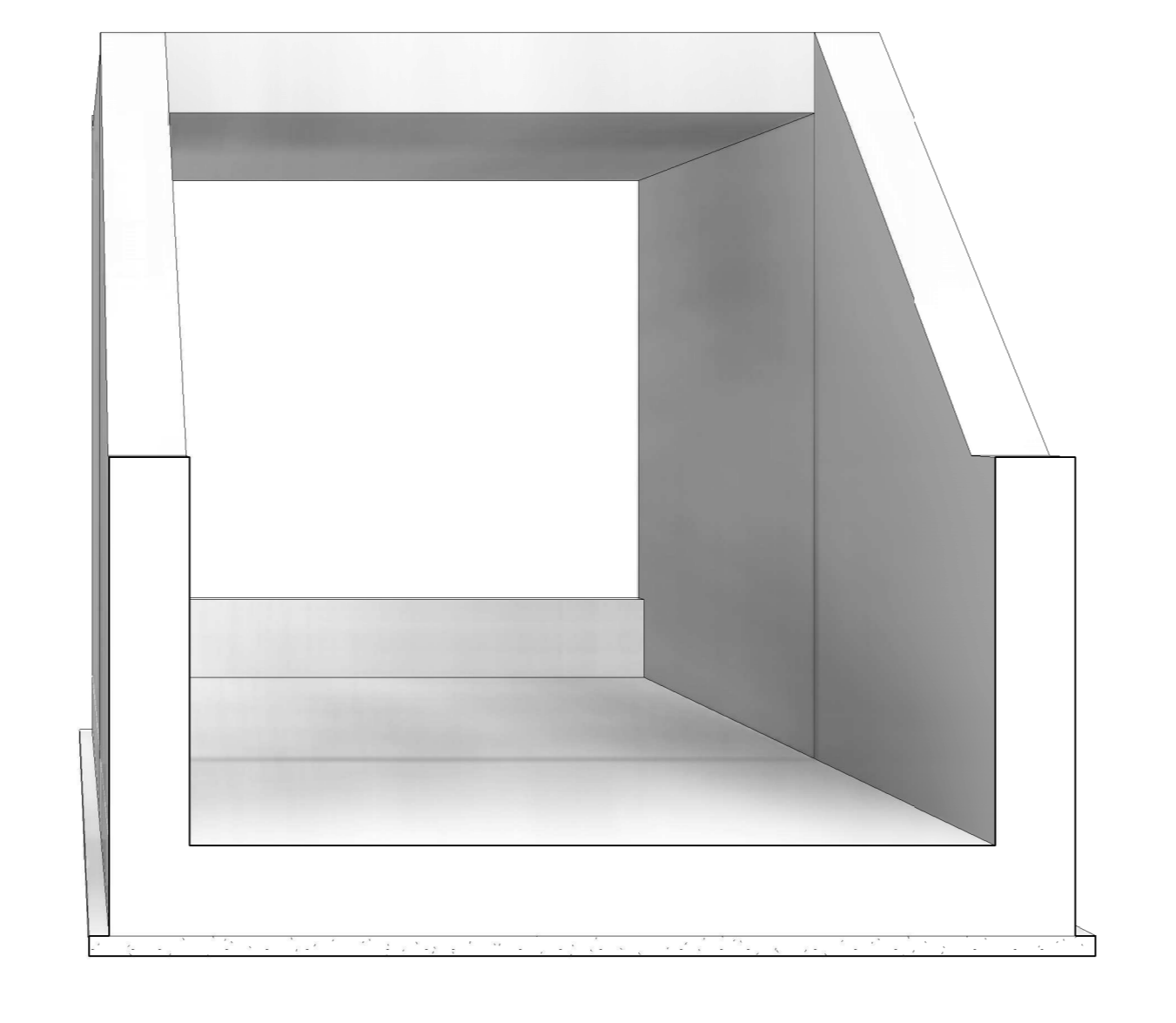
SL02 - Sezione B-B
 1 : 50



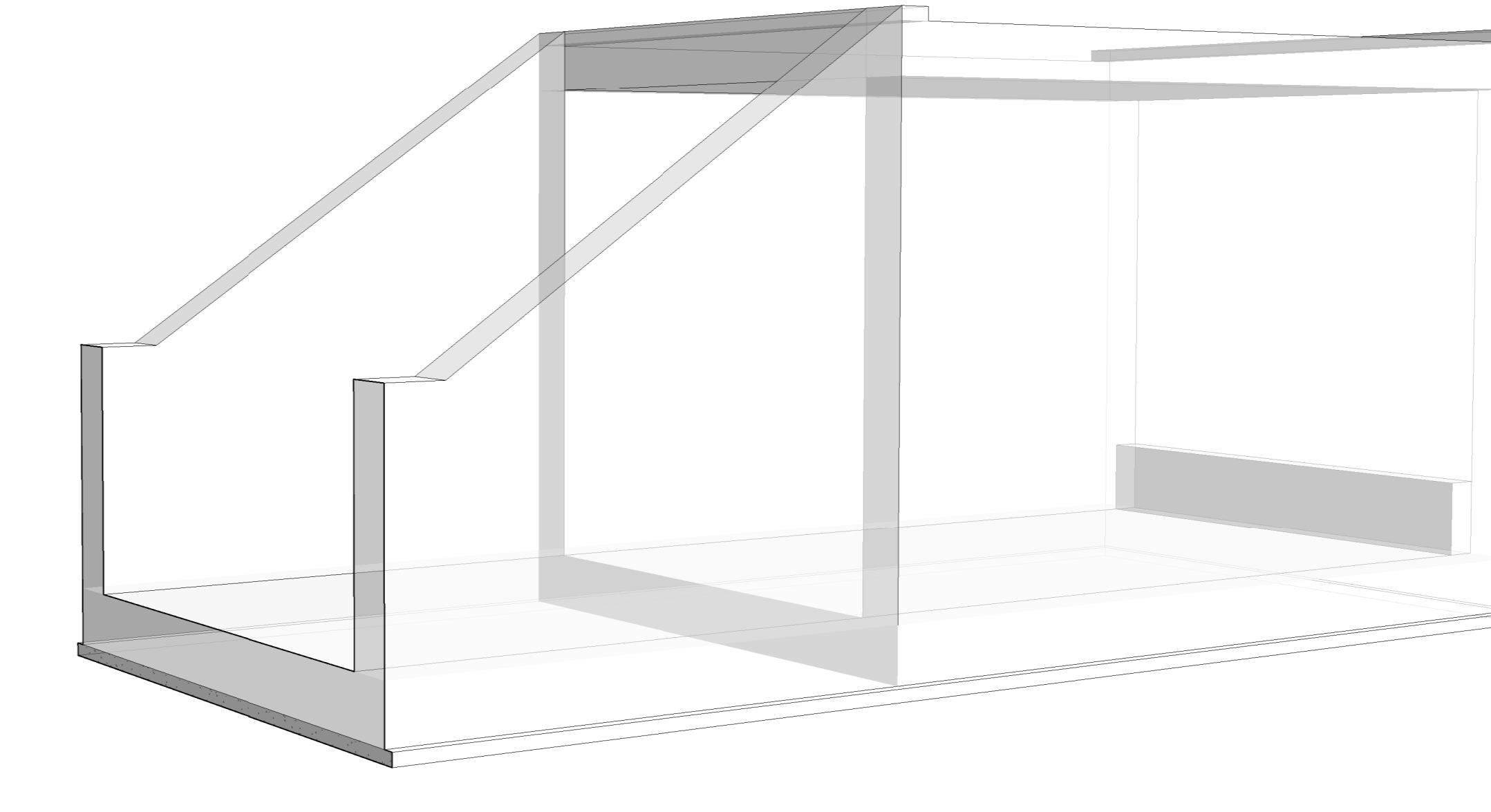
SL02 - Sezione D-D
 1 : 50



SL02 - Prospettiva 1
 1 : 50



SL02 - Prospettiva 2
 1 : 50



SL02 - Prospettiva 3
 1 : 50

CARATTERISTICHE DEI MATERIALI

Per la tabella materiali e note generali fare riferimento al documento:
 "IF26.1.2.E.ZZ.IT.OC.00.0.0.001 - Tabella Materiali e Note generali".

NOTE GENERALI

Per la tabella materiali e note generali fare riferimento al documento:
 "IF26.1.2.E.ZZ.IT.OC.00.0.0.001 - Tabella Materiali e Note generali".

COMMITTENTE: **RFI** RETE FERROVIARIA ITALIANA GRUPPO FERROVIE DELLO STATO ITALIANO

DIRETTORE LAVORI: **ITALFER** GRUPPO FERROVIE DELLO STATO ITALIANO

APPALTATORE: **PIZZAROTTI**, **Ghella**, **ITINERA**, **SALCEF**, **JEDS**, **INFRASTRUTTURE**

PROGETTAZIONE: **GEODATA ENGINEERING**, **INTEGRA**, **RIR**

PROGETTISTA: Ing. Gaetano Usai

DIRETTORE DELLA PROGETTAZIONE: Ing. PIERGIORGIO GRASSO

PROGETTO ESECUTIVO

ITINERARIO NAPOLI - BARI
RADDOPPIO TRATTA CANCELLO-BENEVENTO
II LOTTO FUNZIONALE FRASSO TELESINO - VITULANO
1° LOTTO FUNZIONALE FRASSO TELESINO - TELESE

SL02 - Sottovia scatolare 9.35 x 8.05 alla prog. 17+771
 Carpenteria

APPALTATORE: **ITINERA**
 IL DIRETTORE: **PIZZAROTTI**
 Ing. S. De (R) 24/02/2020

SCALA: 1 : 50

COMMESSA	LOTTO	FASE	ENTE	TIPO DOC.	OPERA/DISCIPLINA	PROGR.	REV.
IF26	12	E	ZZ	BB	SL020200	001	A

Rev.	Descrizione	Redatto	Data	Verificato	Data	Approvato	Data	Autorizzato	Data
A	Emissione	L. Galloca	24/02/2020	M. Pizzarotti	24/02/2020	P. Grassi	24/02/2020	Ing. Gaetano Usai	24/02/2020

File: IF26.1.2.E.ZZ.SL.02.0.0.001 n. Ediz.