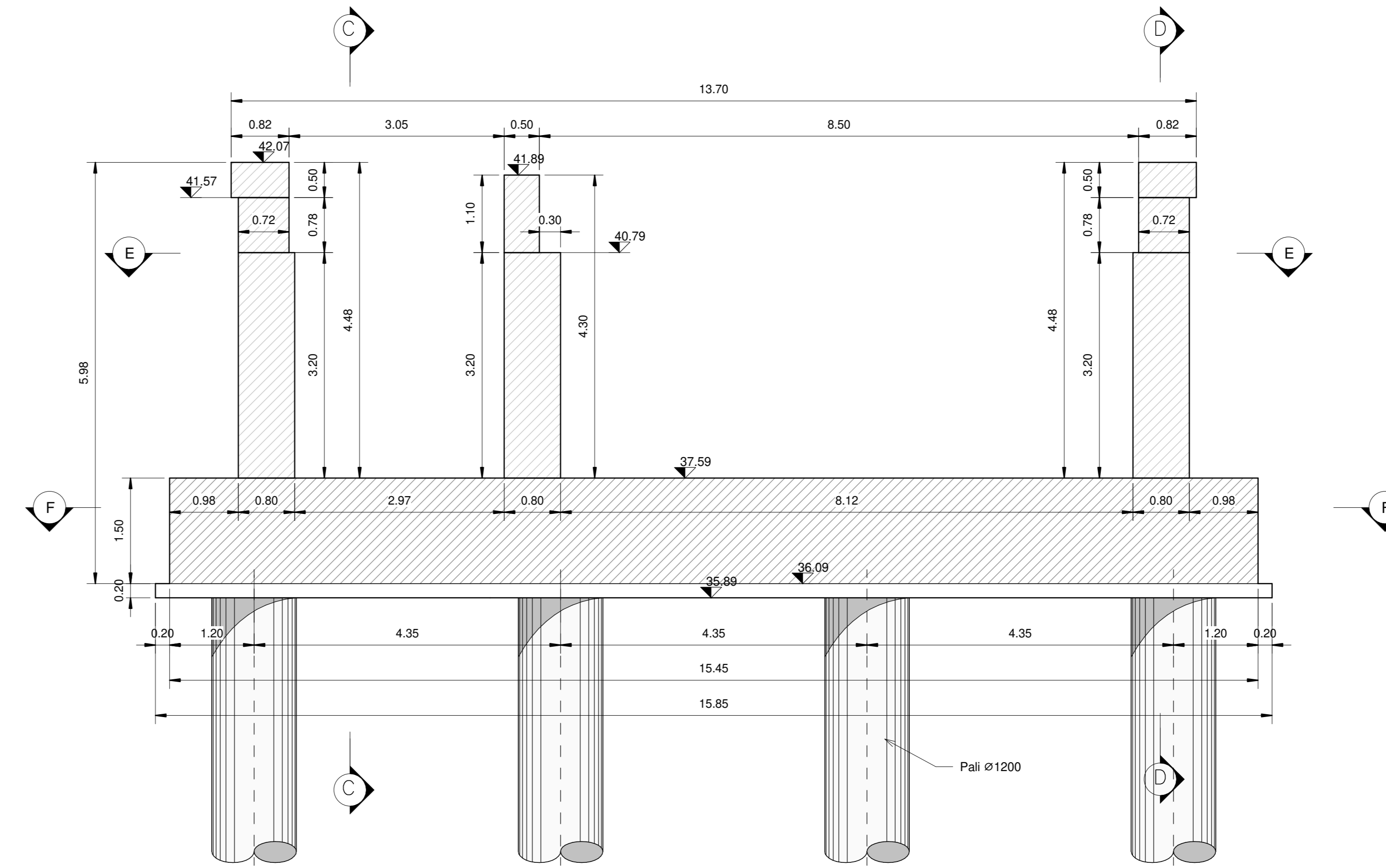
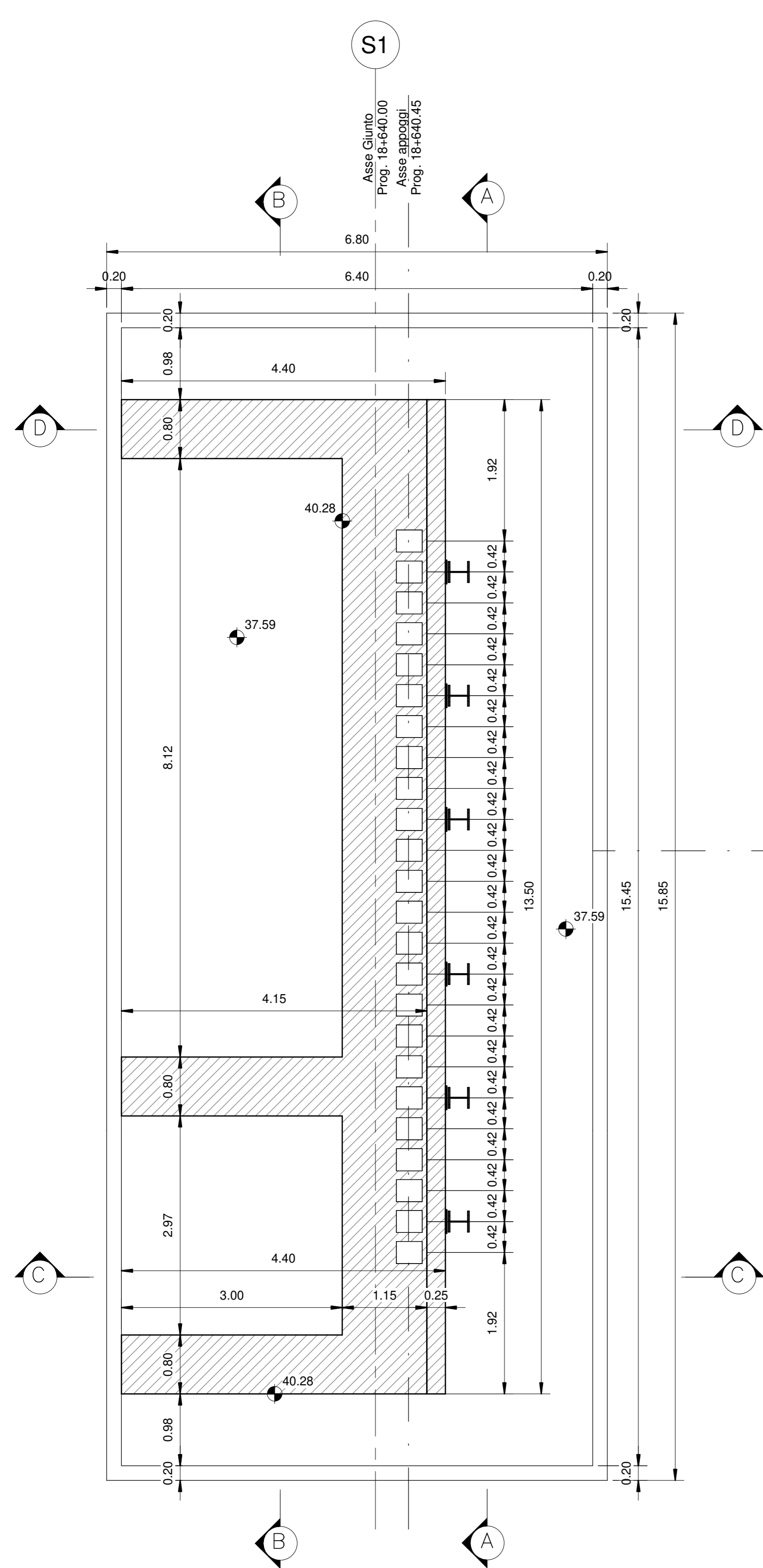


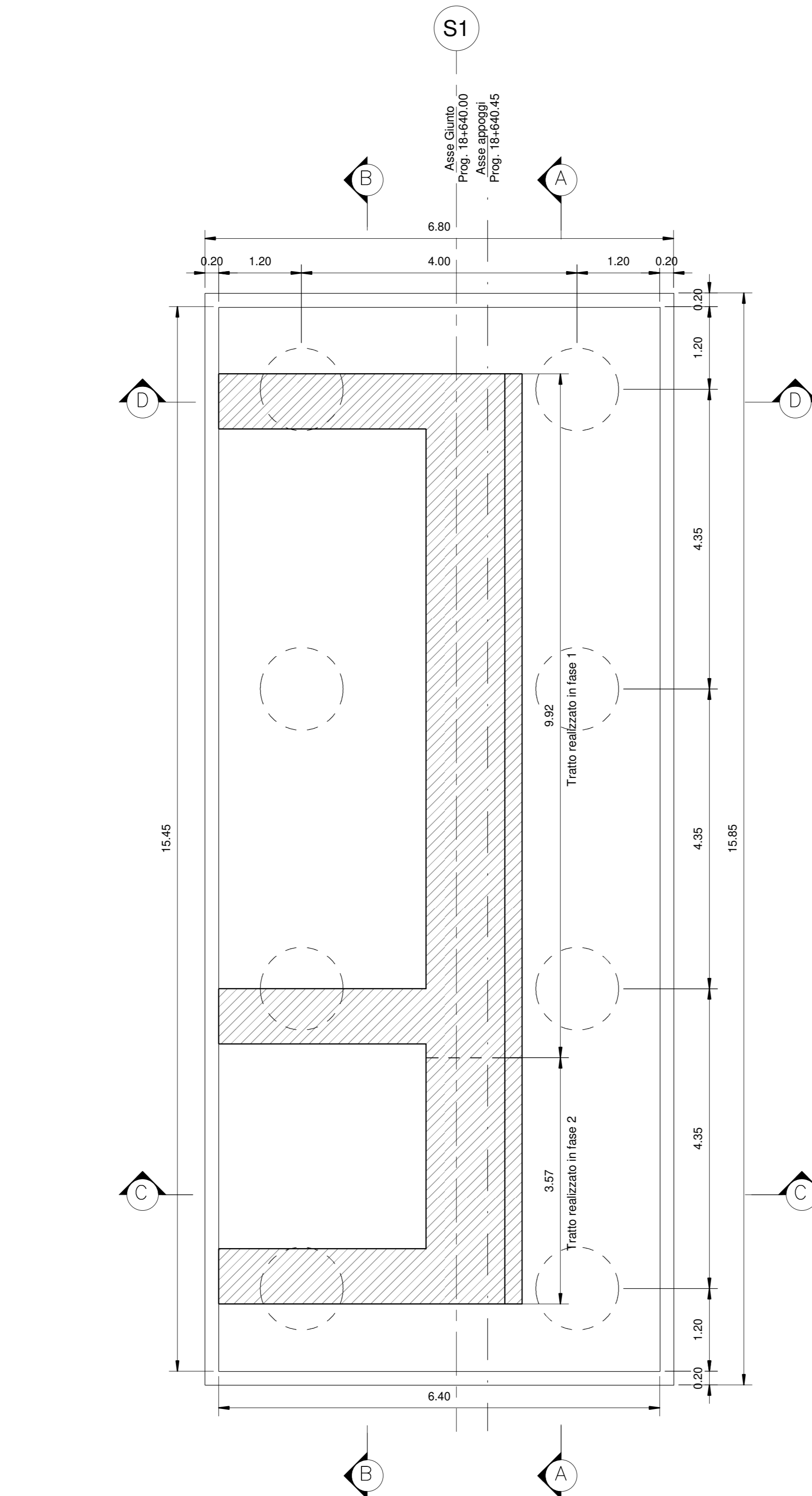
S1 - Sezione A-A
BB.VI03.0.4.001 1:50



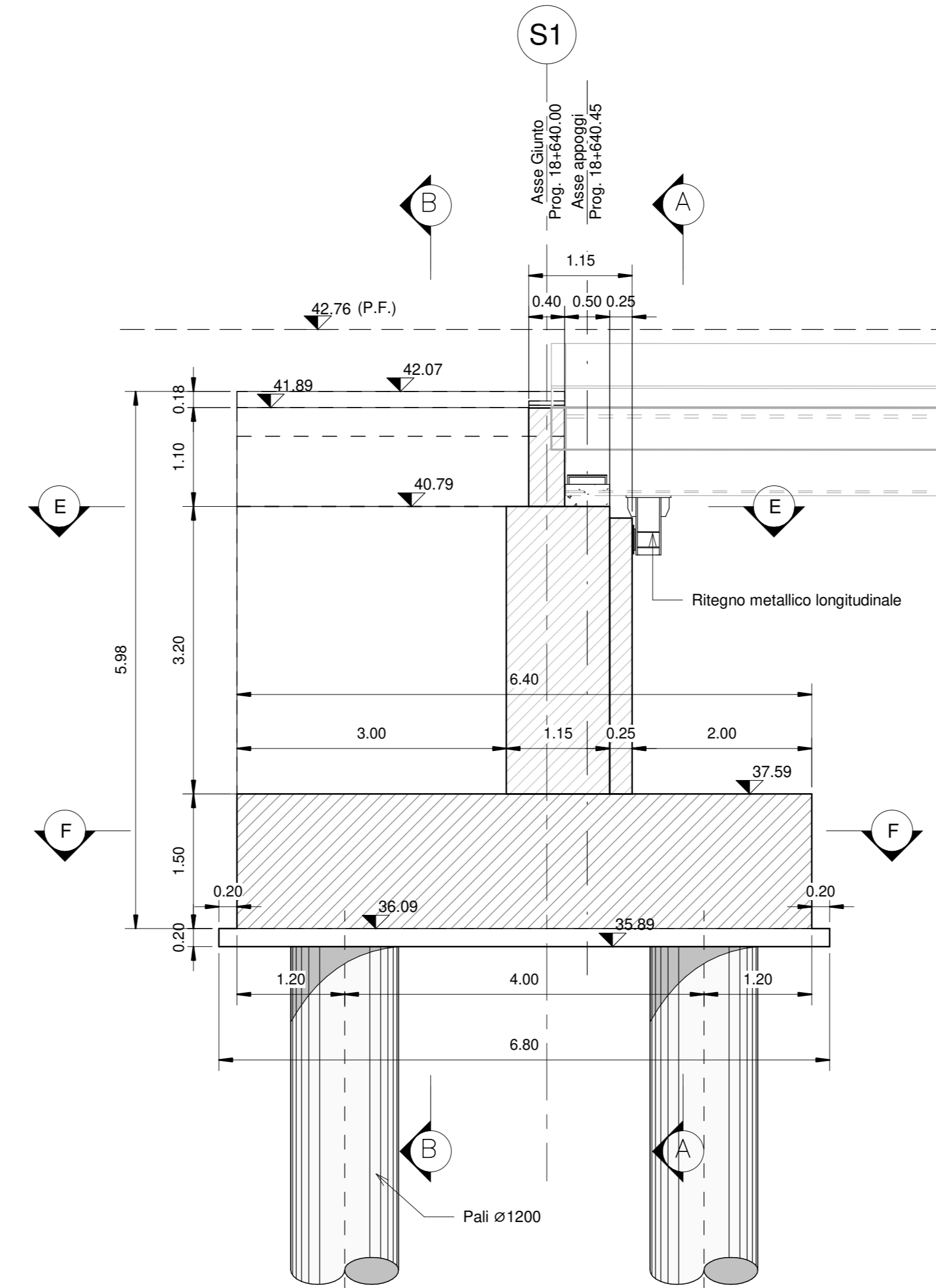
S1 - Sezione B-B
BB.VI03.0.4.001 1:50



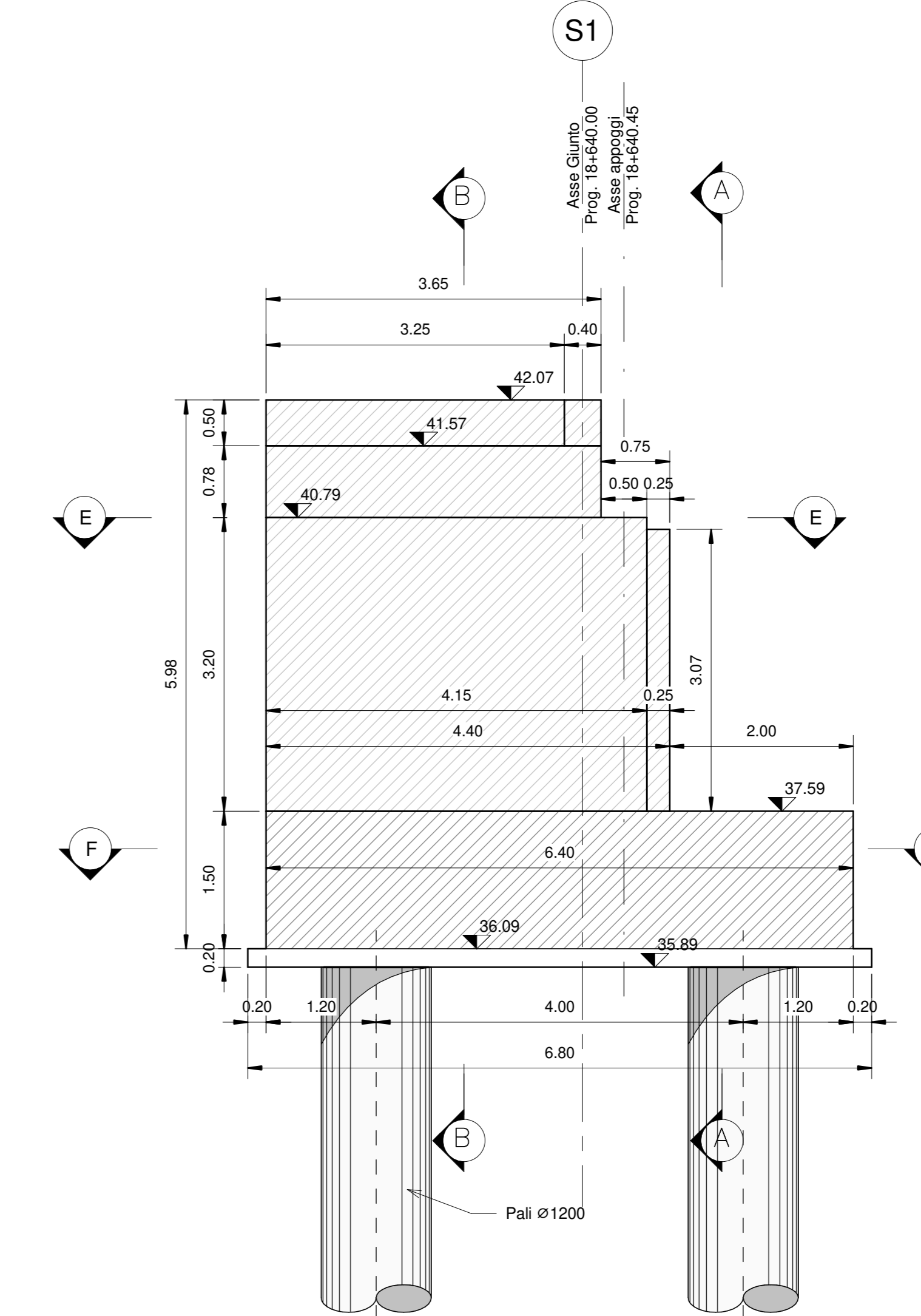
S1 - Sezione E-E
BB.VI03.0.4.001 1:50



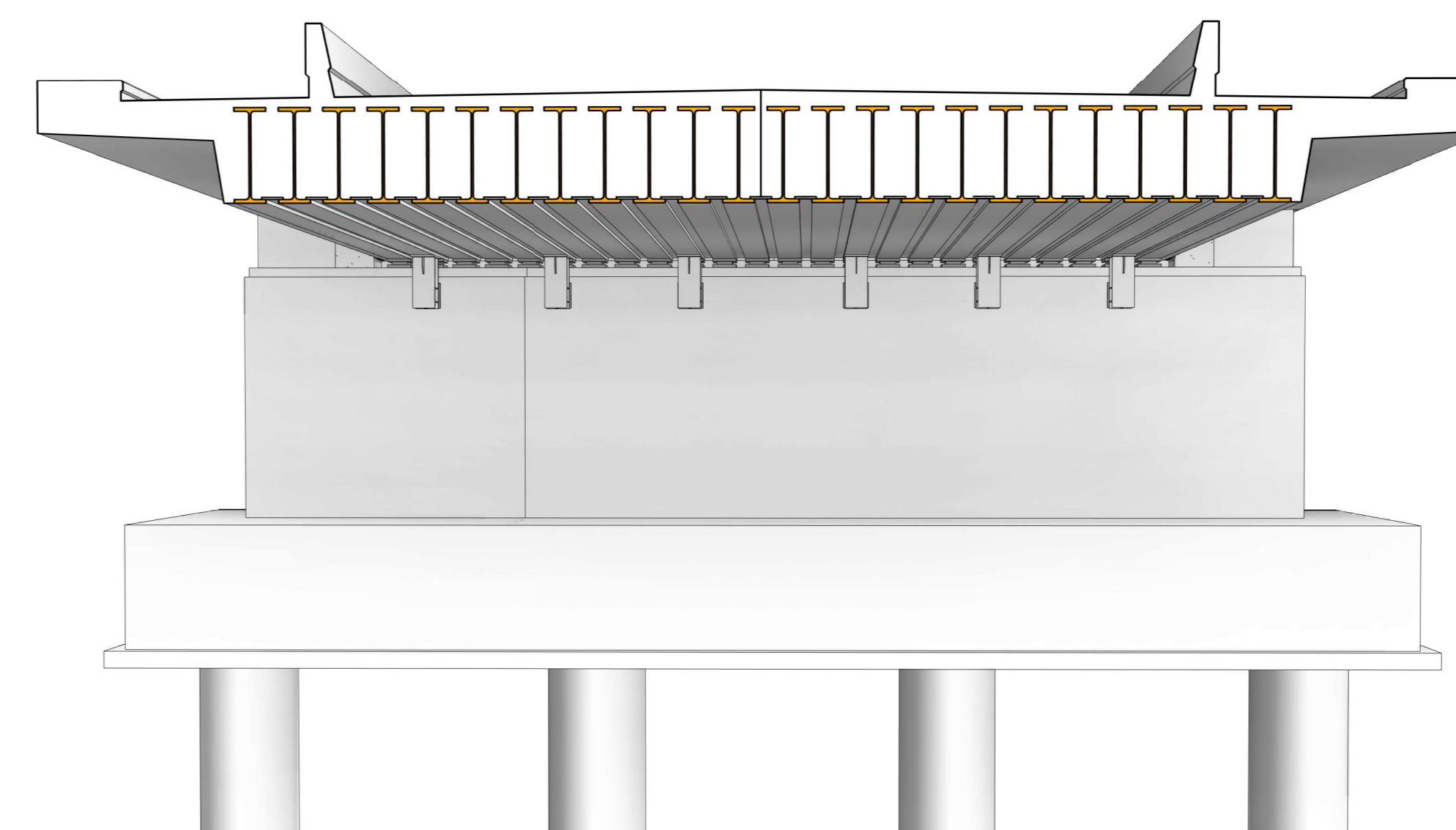
S1 - Sezione F-F
BB.VI03.0.4.001 1:50



S1 - Sezione C-C
BB.VI03.0.4.001 1:50



S1 - Sezione D-D
BB.VI03.0.4.001 1:50



S1 - Vista 3D
BB.VI03.0.4.001

CARATTERISTICHE DEI MATERIALI

Per la tabella materiali e note generali fare riferimento al documento:
"IF26.1.2.E.ZZ.TT.OC.00.0.0.001 - Tabella Materiali e Note generali".

NOTE GENERALI

Per la tabella materiali e note generali fare riferimento al documento:
"IF26.1.2.E.ZZ.TT.OC.00.0.0.001 - Tabella Materiali e Note generali".

COMMITTENTE:



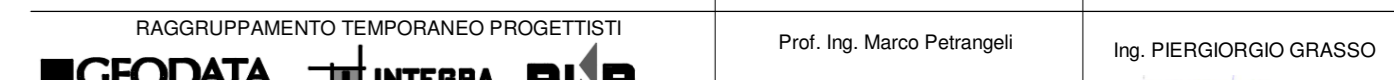
DIRETTORE LAVORI:



APPALTATORE:



PROGETTAZIONE:



PROGETTO ESECUTIVO

ITINERARIO NAPOLI - BARI
RADDOPPIO TRATTA CANCELLO-BENEVENTO
II LOTTO FUNZIONALE FRASSO TELESINO - VITULANO
1° LOTTO FUNZIONALE FRASSO TELESINO - TELESE

VI03 - Ponte MORTALE
Ponte a campata singola al km 18+642.97 al km 18+660.47
Spalla S1 - Carpentina fondazione ed elevazione

APPALTATORE	SCALA
ITALFER	1:50

COMMESSA	LOTTO	FASE	ENTE	TIPO DOC.	OPERA/DISCIPLINA	PROGR.	REV.
IF26	6	12	E	ZZ	BB	VI	10304

Rev.	Descrizione	Redatto	Data	Verificato	Data	Approvato	Data	Autore/Rev. Data
A	Emissione	L. Gallozzi	24/03/2020	G. Ujar	24/03/2020	P. Grassi	24/03/2020	Prof. Ing. Marco Petrangola