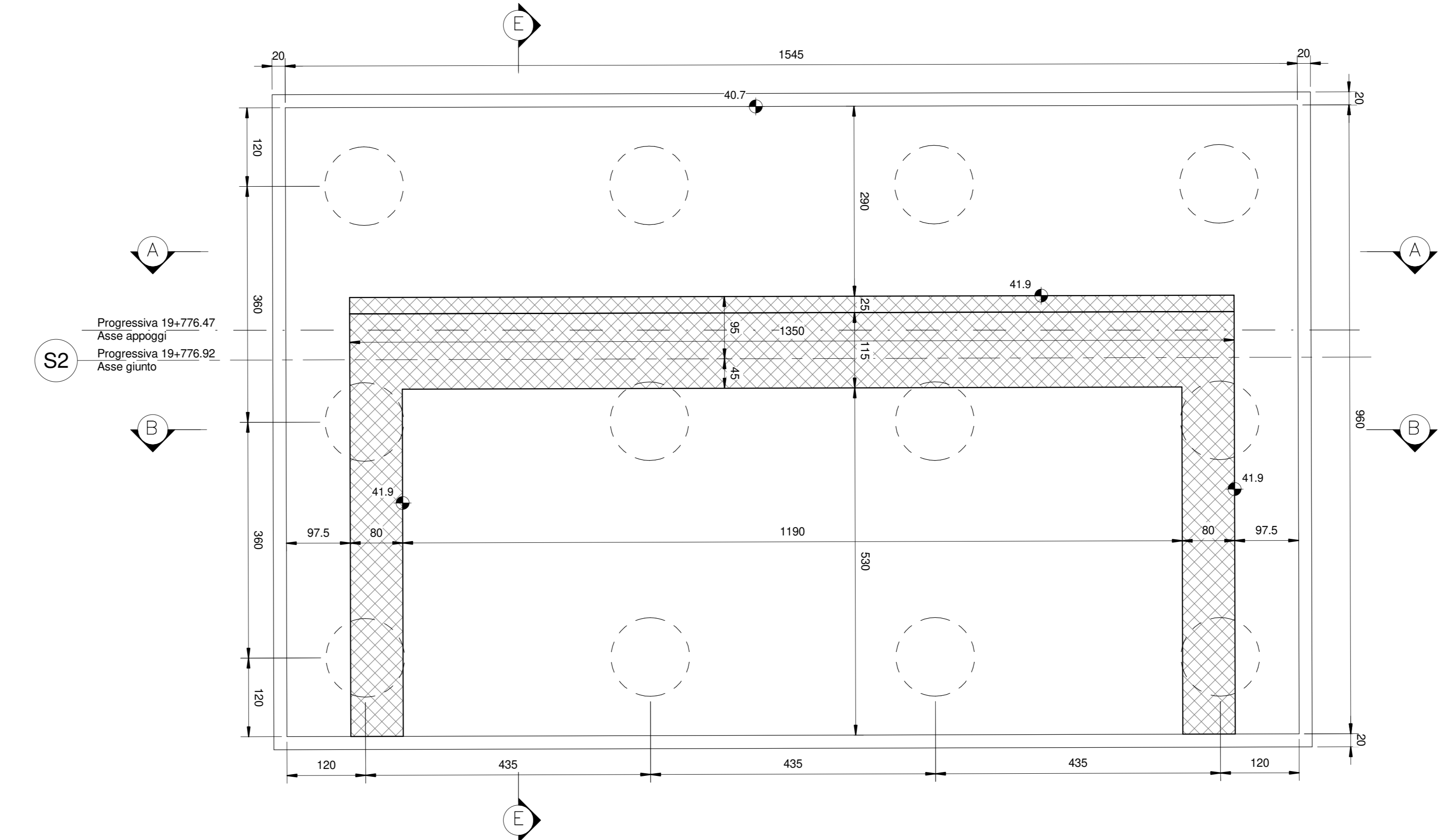
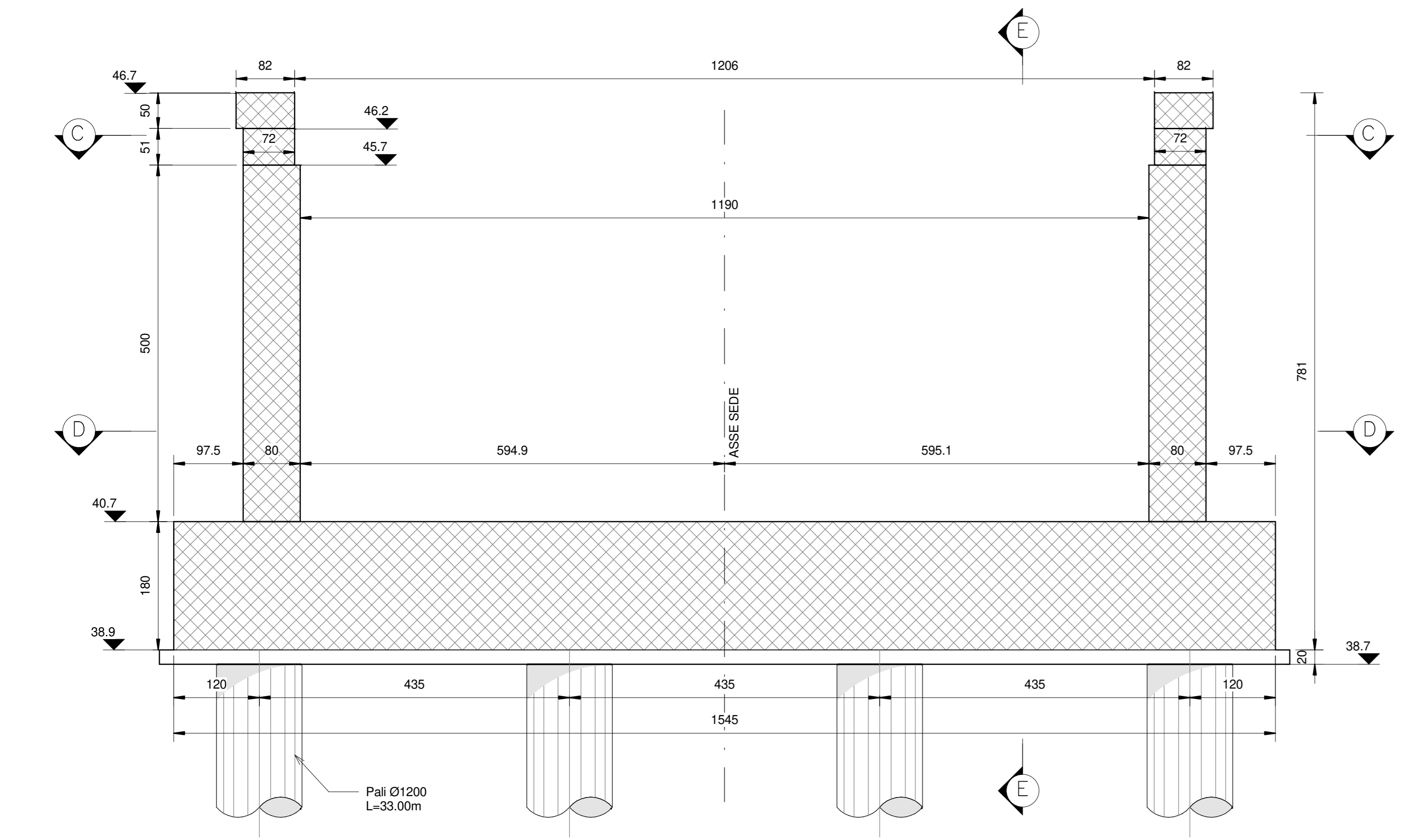


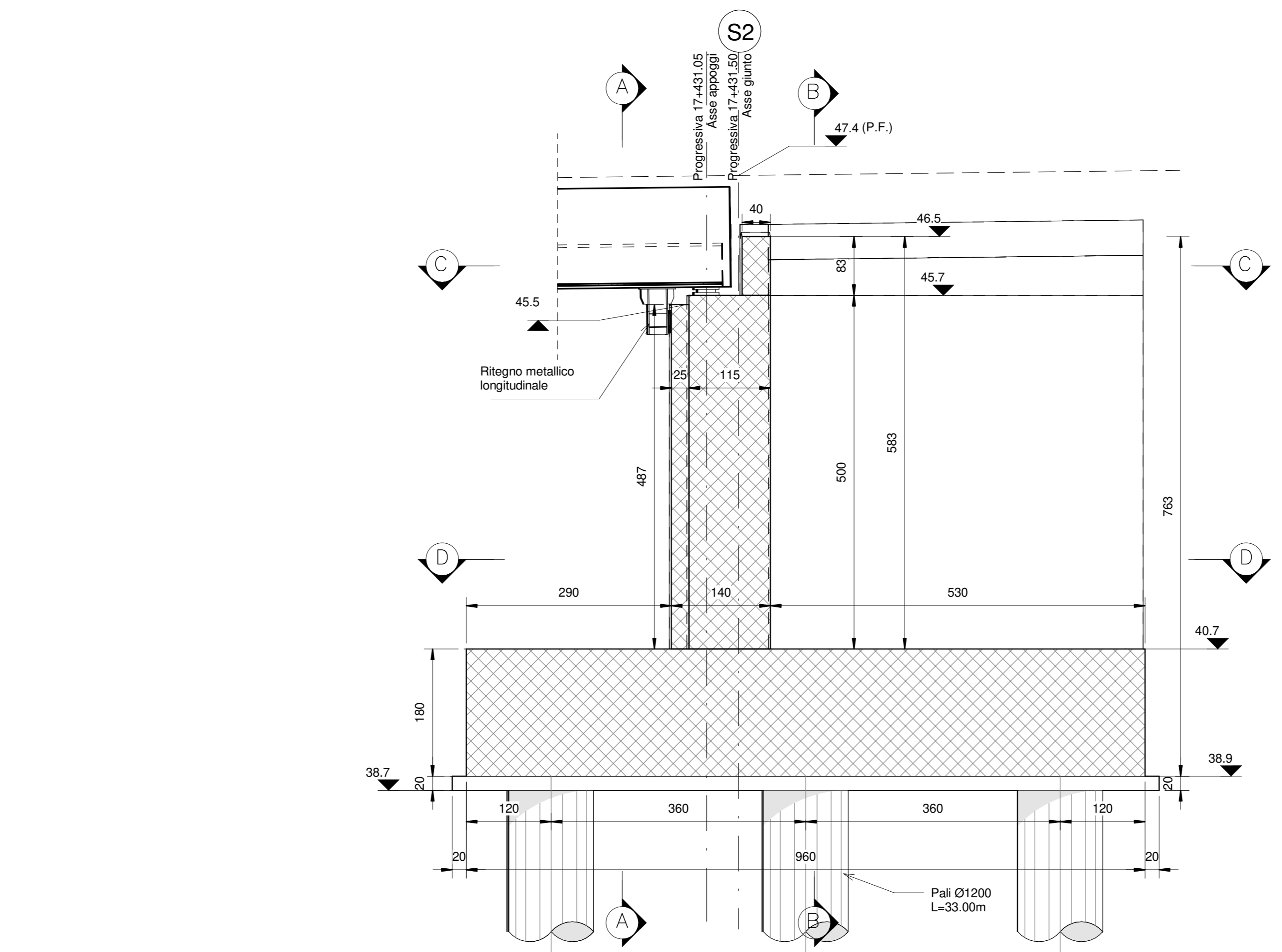
S2 - Sezione A-A
BB.VI04.0.4.002.A 1:50



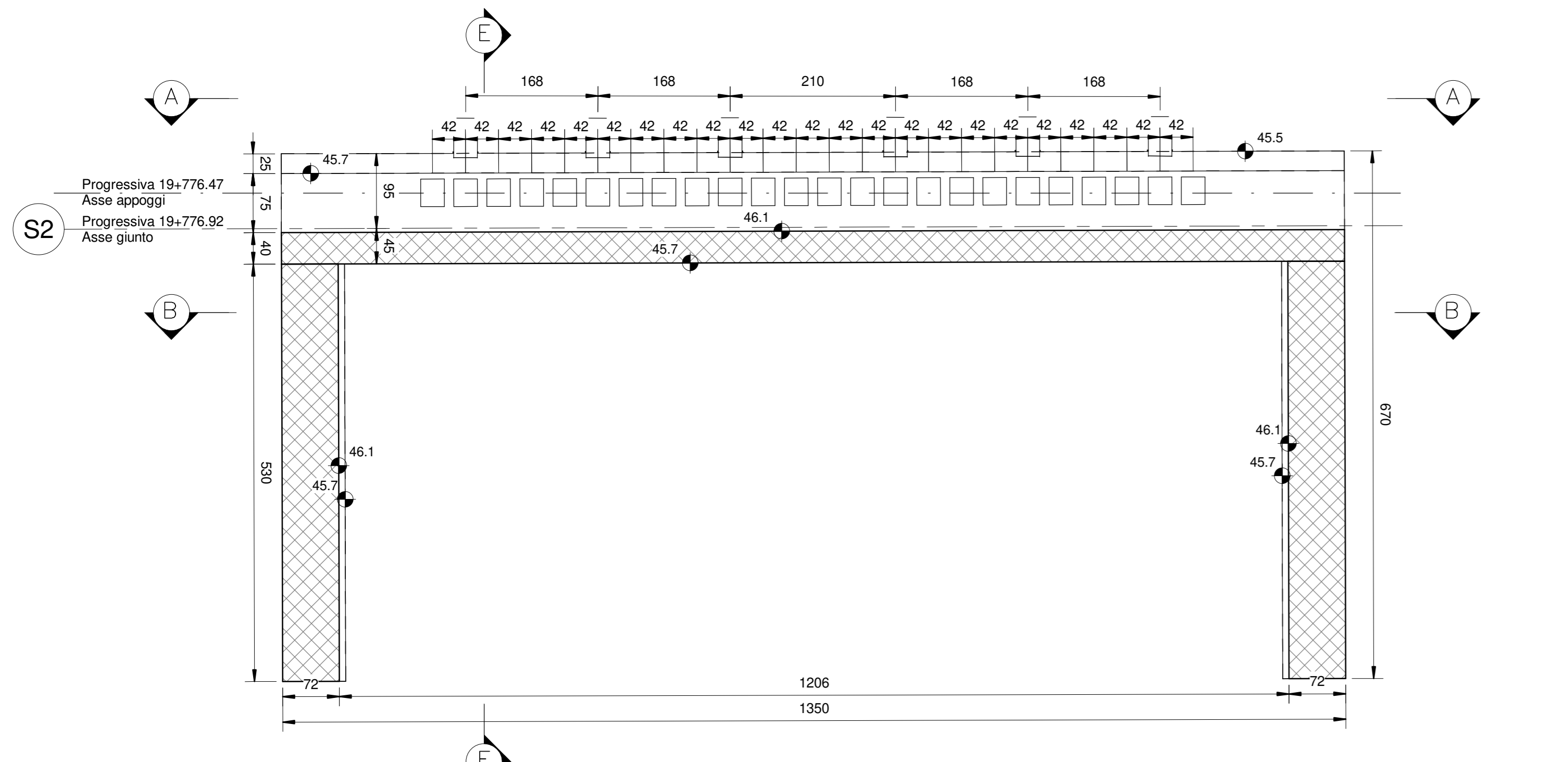
S2 - Sezione D-D
BB.VI04.0.4.002.A 1:50



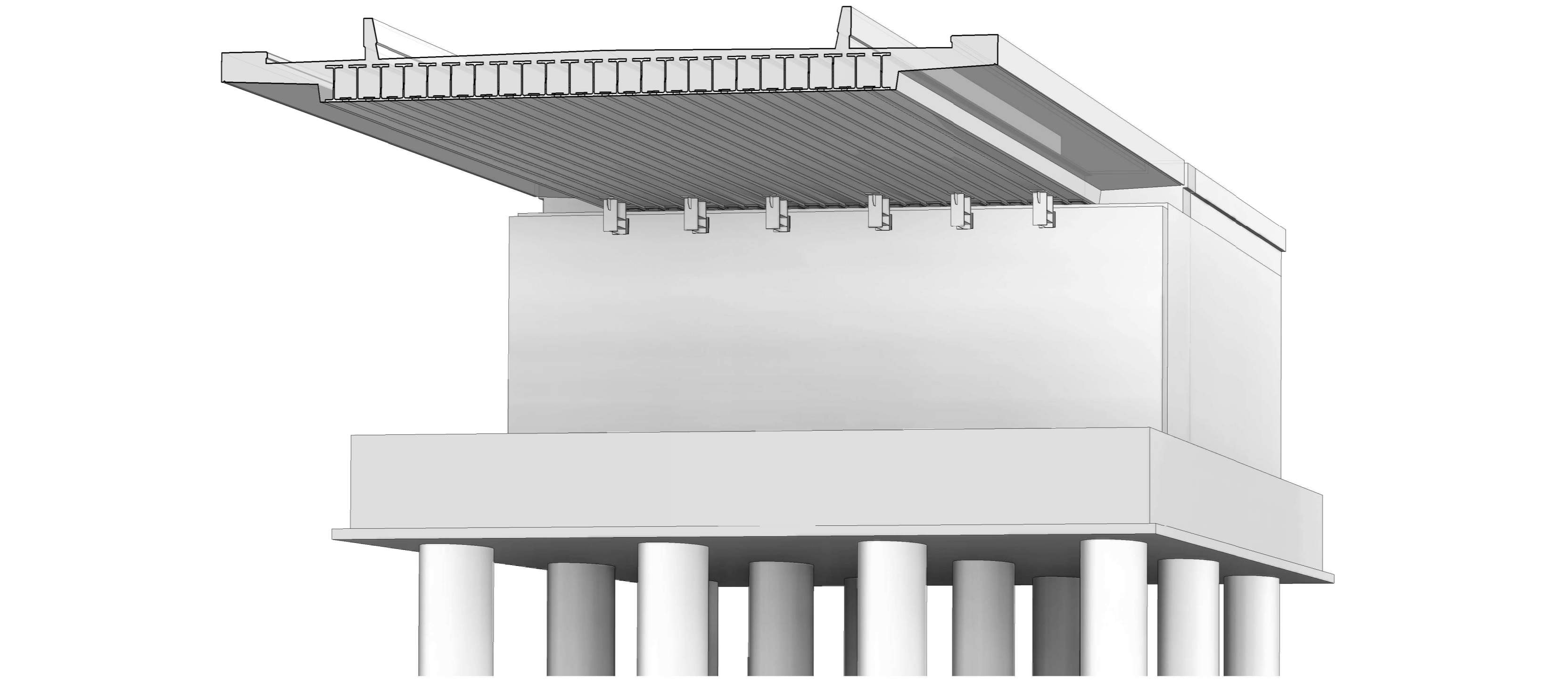
S2 - Sezione B-B
BB.VI04.0.4.002.A 1:50



S2 - Sezione E-E
BB.VI04.0.4.002.A 1:50



S2 - Sezione C-C
BB.VI04.0.4.002.A 1:50



S2 - Vista 3D
BB.VI04.0.4.002.A

CARATTERISTICHE DEI MATERIALI

Per la tabella materiali e note generali fare riferimento al documento:
"IF26.1.2.E.ZZ.TT.OC.00.0.0.001 - Tabella Materiali e Note generali".

NOTE GENERALI

Per la tabella materiali e note generali fare riferimento al documento:
"IF26.1.2.E.ZZ.TT.OC.00.0.0.001 - Tabella Materiali e Note generali".

COMMITTENTE:



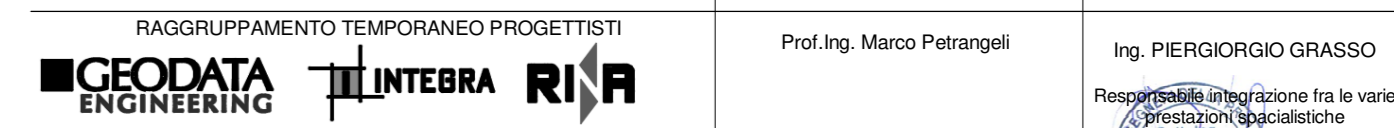
DIRETTORE LAVORI:



APPALTATORE:



PROGETTAZIONE:



PROGETTO ESECUTIVO

ITINERARIO NAPOLI - BARI
RADDOPPIO TRATTA CANCELLO-BENEVENTO
II LOTTO FUNZIONALE FRASSO TELESINO - VITULANO
1° LOTTO FUNZIONALE FRASSO TELESINO - TELESE

VI04 - VIADOTTO a doppia campata dal km 19+742.42 al km 19+776.92
Viadotto Maltempo
Spalla S2 - Carpentaria fondazione ed elevazione

APPALTATORE	ITINERARIO NAPOLI - BARI IL DIRETTORE PROGETTAZIONE Ing. S. De Luca 24/02/2020	SCALA 1:50
-------------	-----------------------------------------------------------------------------------------	---------------

COMMESSA	LOTTO	FASE	ENTE	TIPO DOC.	OPERA/DISCIPLINA	PROGR.	REV.
IF26	12	E	ZZ	BB	VI0404	002	A

Rev.	Descrizione	Redatto	Data	Verificato	Data	Approvato	Data	Autore/Rev. Data
A	Emissione	L. Grassano	24/02/2020	G. De Luca	24/02/2020	P. Grassano	24/02/2020	Prof. Ing. Marco Petrangola