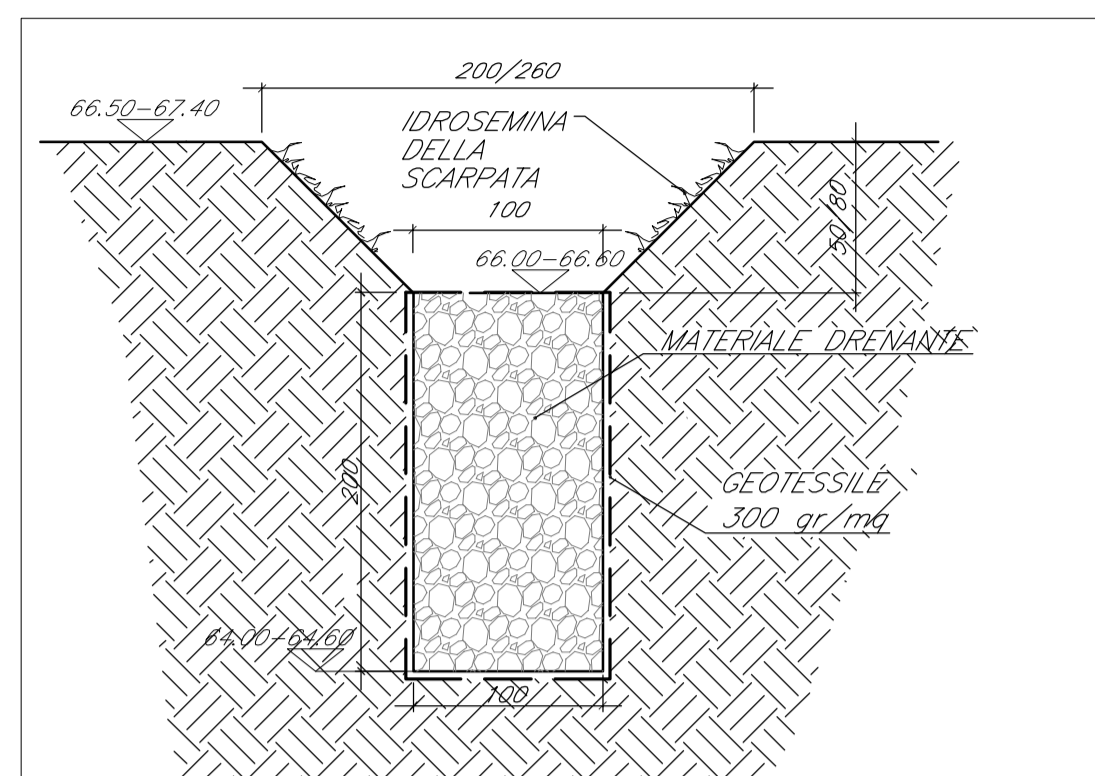
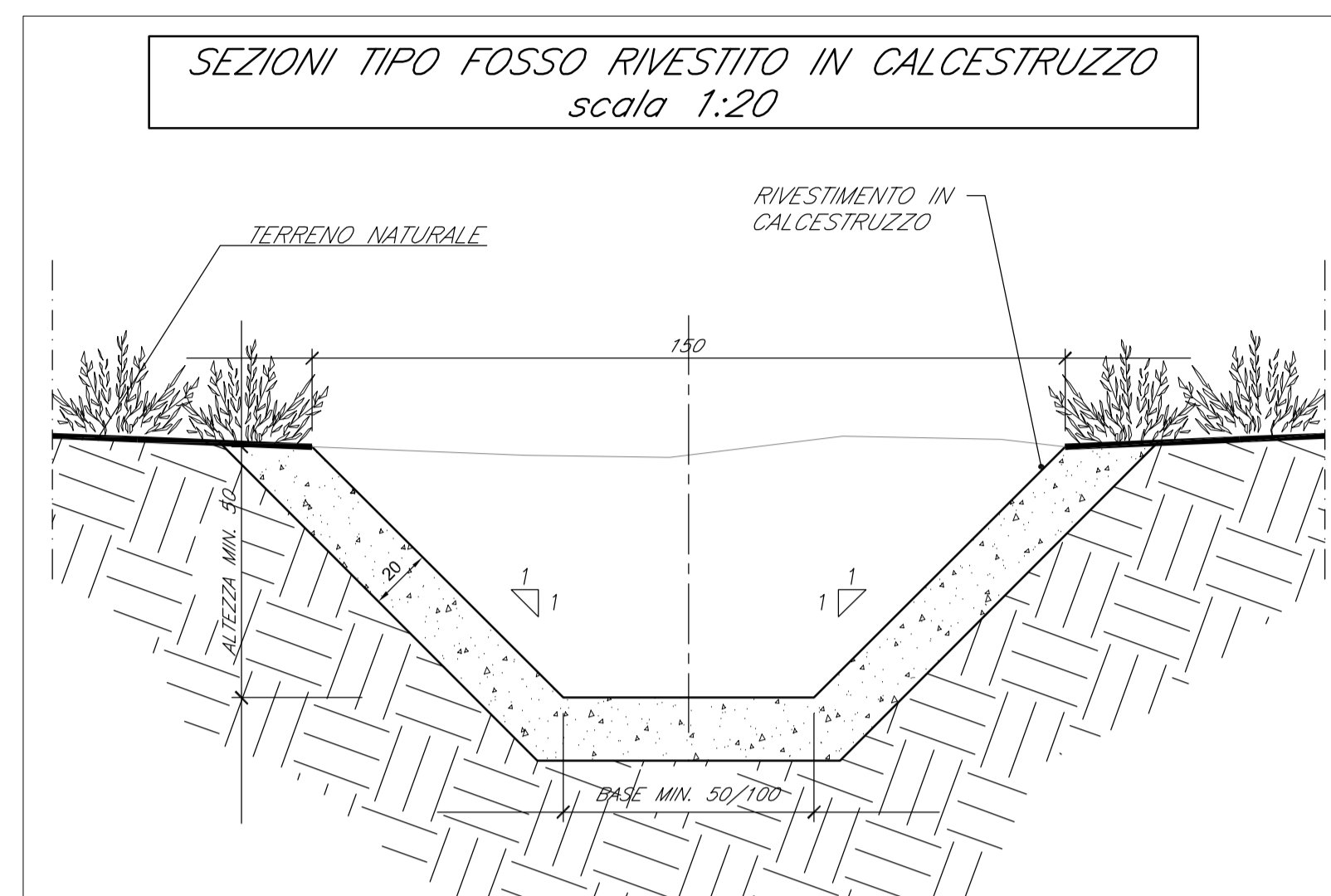


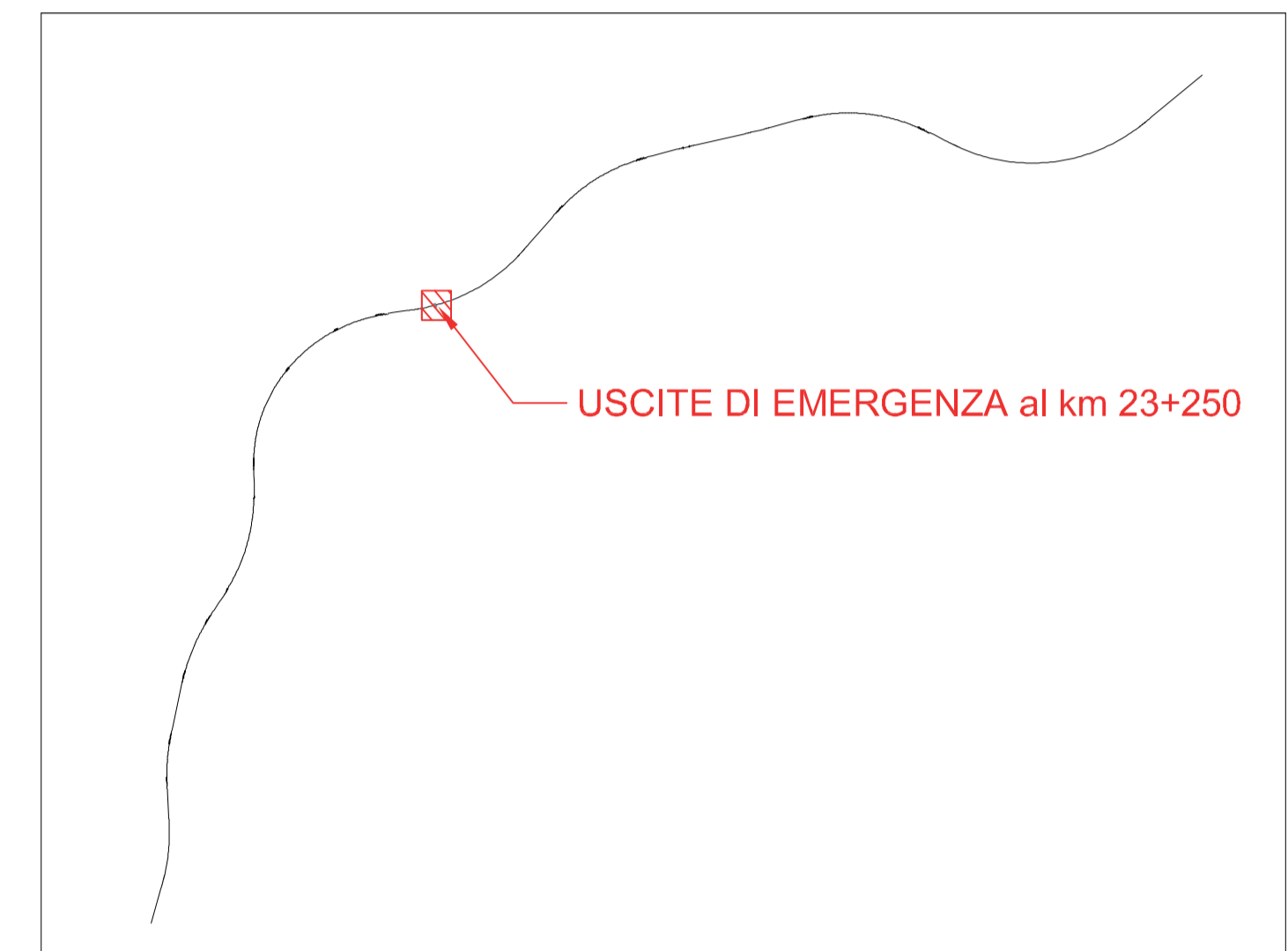
PARTICOLARE FOSSO DRENANTE
scala 1:50



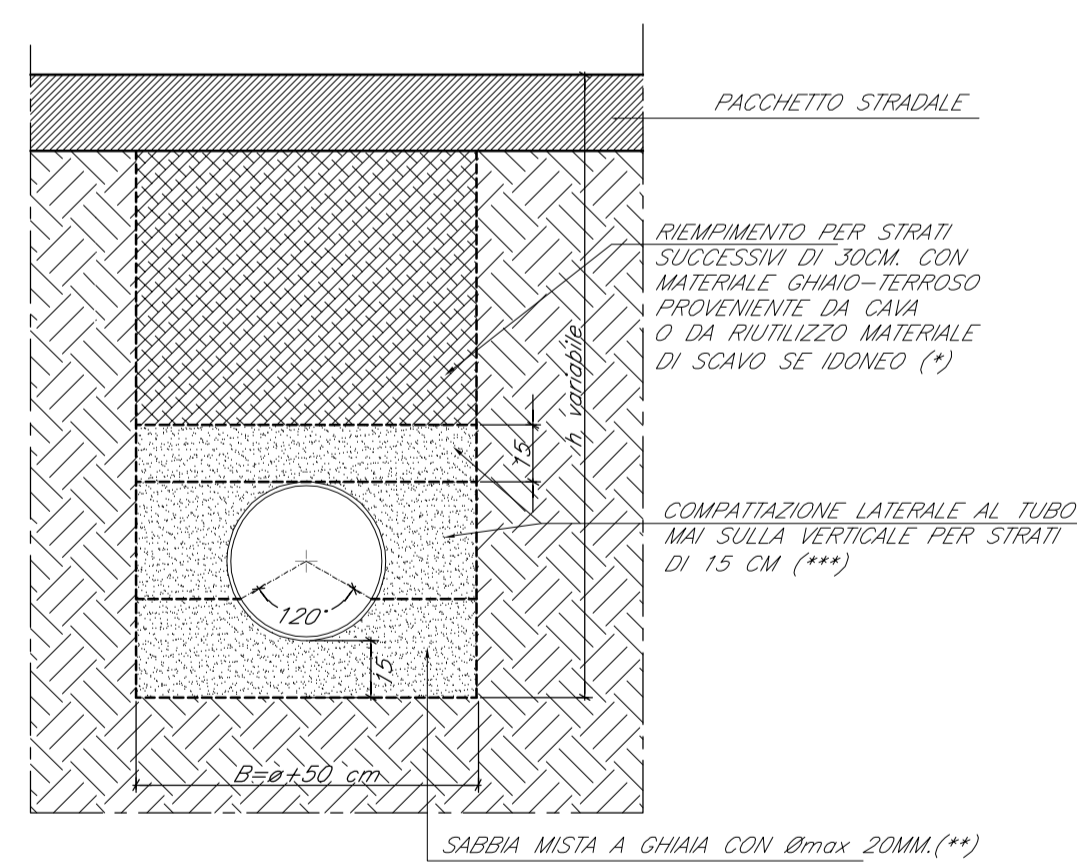
SEZIONI TIPO FOSSO RIVESTITO IN CALCESTRUZZO
scala 1:20



KEY PLAN

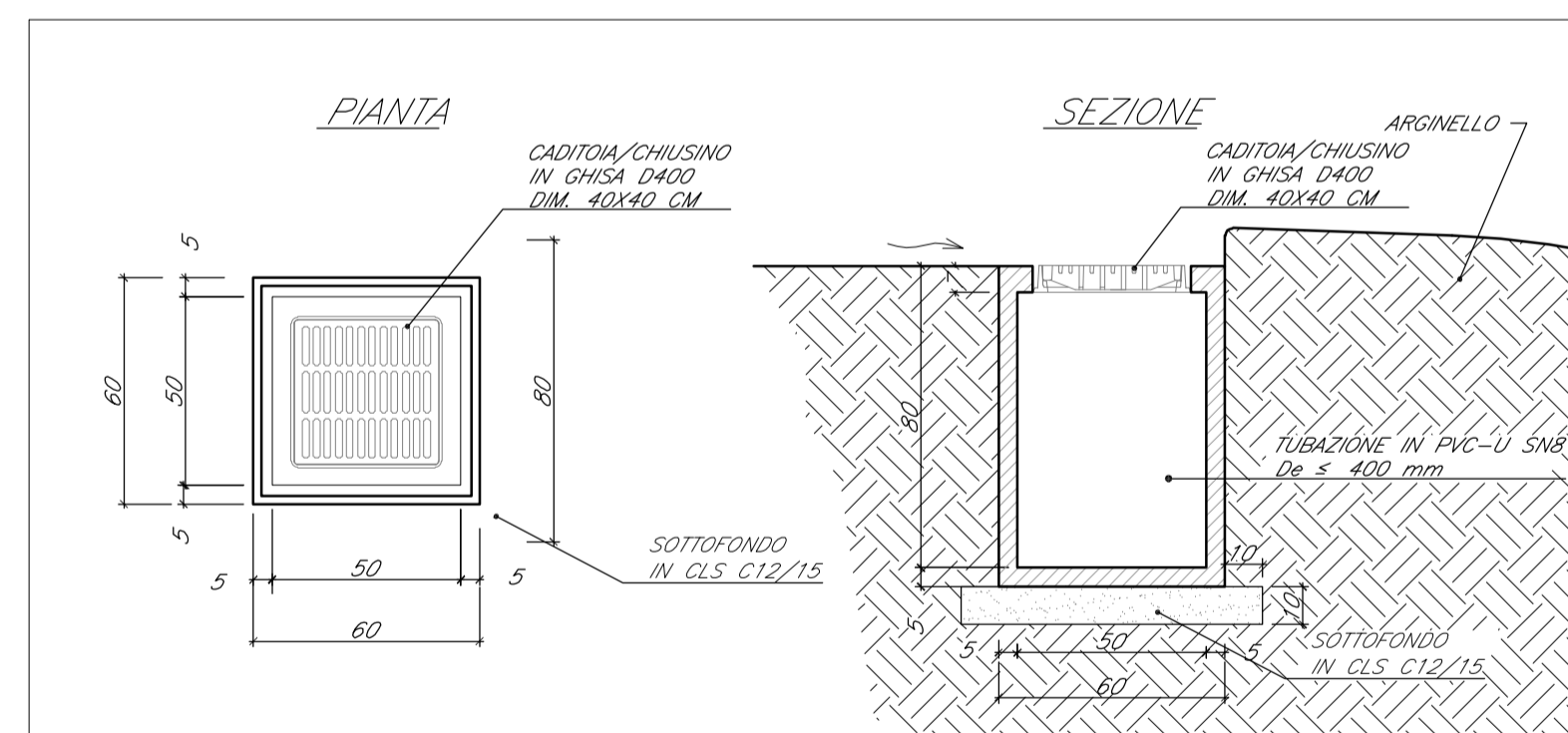


POSA TUBAZIONE IN PVC-U SNB
scala 1:20



(*) GRADO DI COSTIPAMENTO DA MODERATO A ELEVATO (DENSITA PROCTOR 85-90%)
(**) FONDO CON MATERIALE DI RIEMPIMENTO BEN COSTIPATO (DENSITA PROCTOR >95%)
(***) MATERIALE BEN COSTIPATO AI FIANCHI DEL TUBO (DENSITA PROCTOR >90%)

POZZETTO STRADALE IN C.A.
PREFABBRICATO DIM. INT. 50X50 CM
scala 1:20



COMMITTENTE:
RFI
RETE FERROVIARIA ITALIANA
GRUPPO FERROVIE DELLO STATO ITALIANE

DIREZIONE LAVORI:
ITALFERR
GRUPPO FERROVIE DELLO STATO ITALIANE

APPALTATORE:
PIZZAROTTI **Ghella** **ITINERA** **SALCEF** **JEDS INFRASTRUTTURE**

PROGETTAZIONE:
RAGGRUPPAMENTO TEMPORANEO PROGETTISTI
GEO DATA ENGINEERING **INTEGRA** **RISA**

PROGETTISTA:
Prof. Ing. Andrea Del Grosso

DIRETTORE DELLA PROGETTAZIONE:
Ing. PIERGIORGIO GRASSO
Responsabile di progetto fra le varie
società del gruppo

PROGETTO ESECUTIVO

ITINERARIO NAPOLI-BARI
RADDOPPIO TRATTA CANCELLO - BENEVENTO
II LOTTO FUNZIONALE FRASSO TELESINO - VITULANO
1° LOTTO FUNZIONALE FRASSO TELESINO - TELESE

PIAZZALI E AREE DI SOCCORSO
USCITE DI EMERGENZA al km 23+250
Particolari costruttivi sistemazioni idrauliche

APPALTATORE:
RTI **IMPRESA PIZZAROTTI & C. S.p.A.**
IL DIRETTORE: **Roberto Pizzarotti**
Ing. S. Dal Basso
23/06/2020

SCALA:
varie

COMMESSA LOTTO FASE ENTE TIPO DOC. OPERA/DISCIPLINA PROGR. REV.
IF26 12 E ZZ BZ FA0300 001 A

Rev.	Descrizione	Redatto	Data	Verificato	Data	Approvato	Data	Autorizzato Data
A	EMMISSIONE	Fabrizio Foltran	23/06/2020	Alice Casapa	23/06/2020	Piergiorgio Grasso	23/06/2020	Prof. Ing. A. Del Grosso