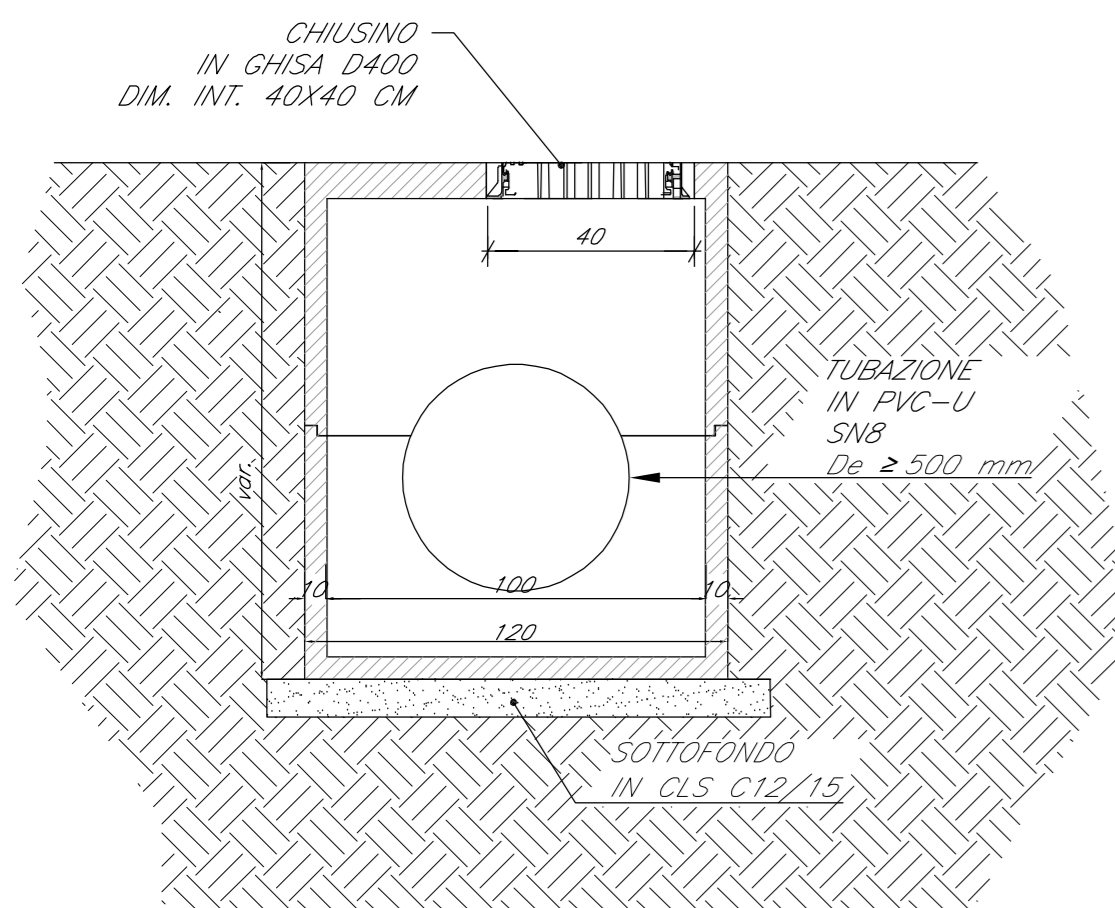
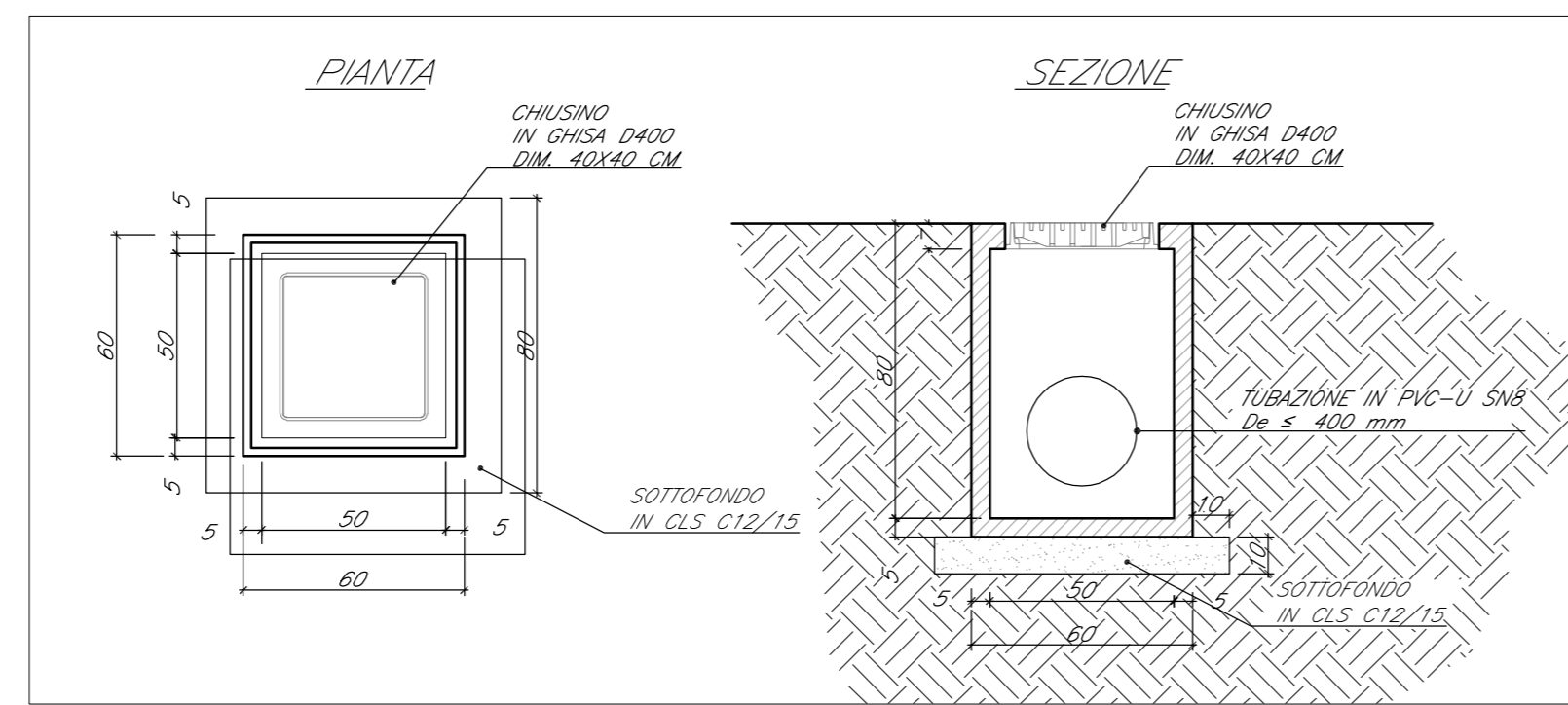


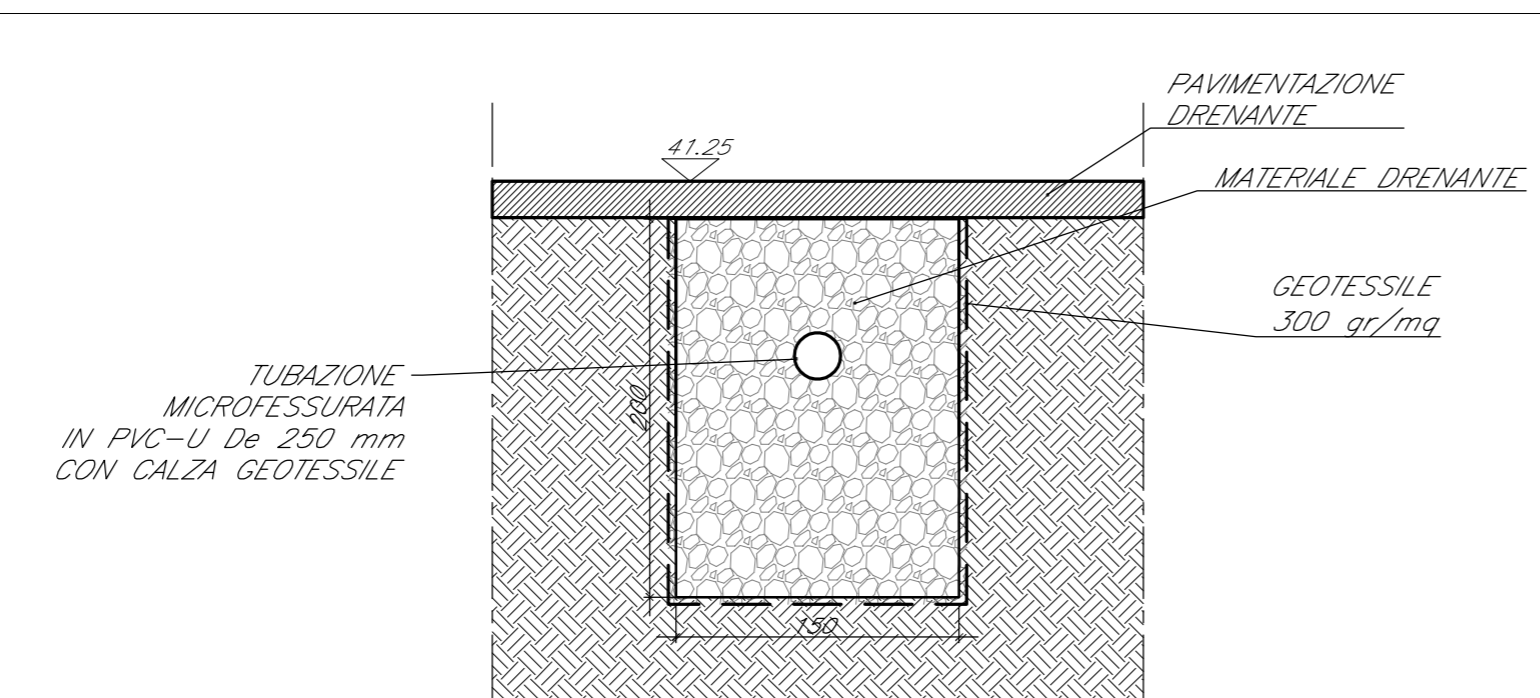
POZZETTO STRADALE IN C.A. PREFABBRICATO DIM. INT. 50X50 CM scala 1:20



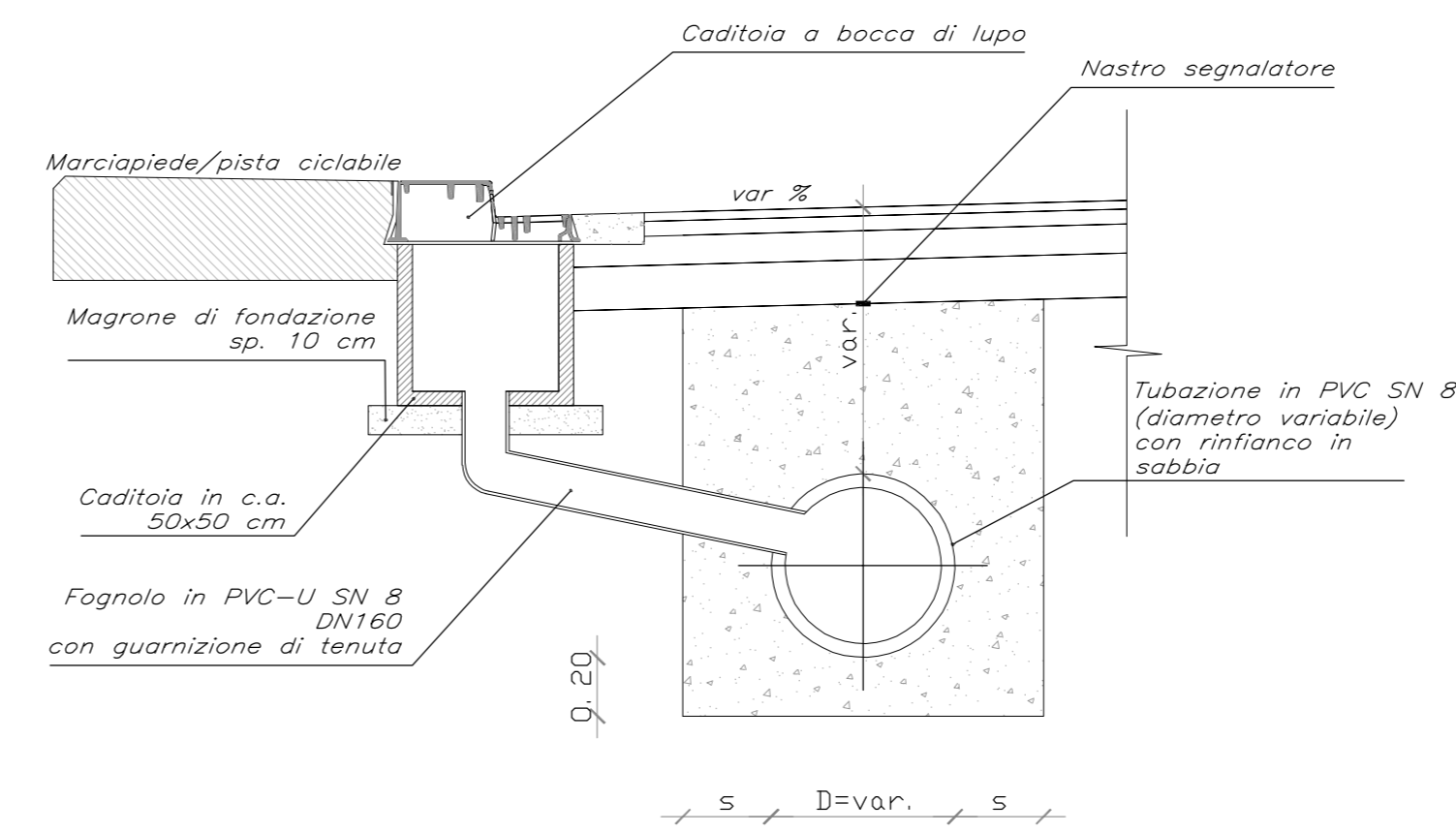
POZZETTO STRADALE IN C.A. PREFABBRICATO DIM. INT. 50X50 CM scala 1:20



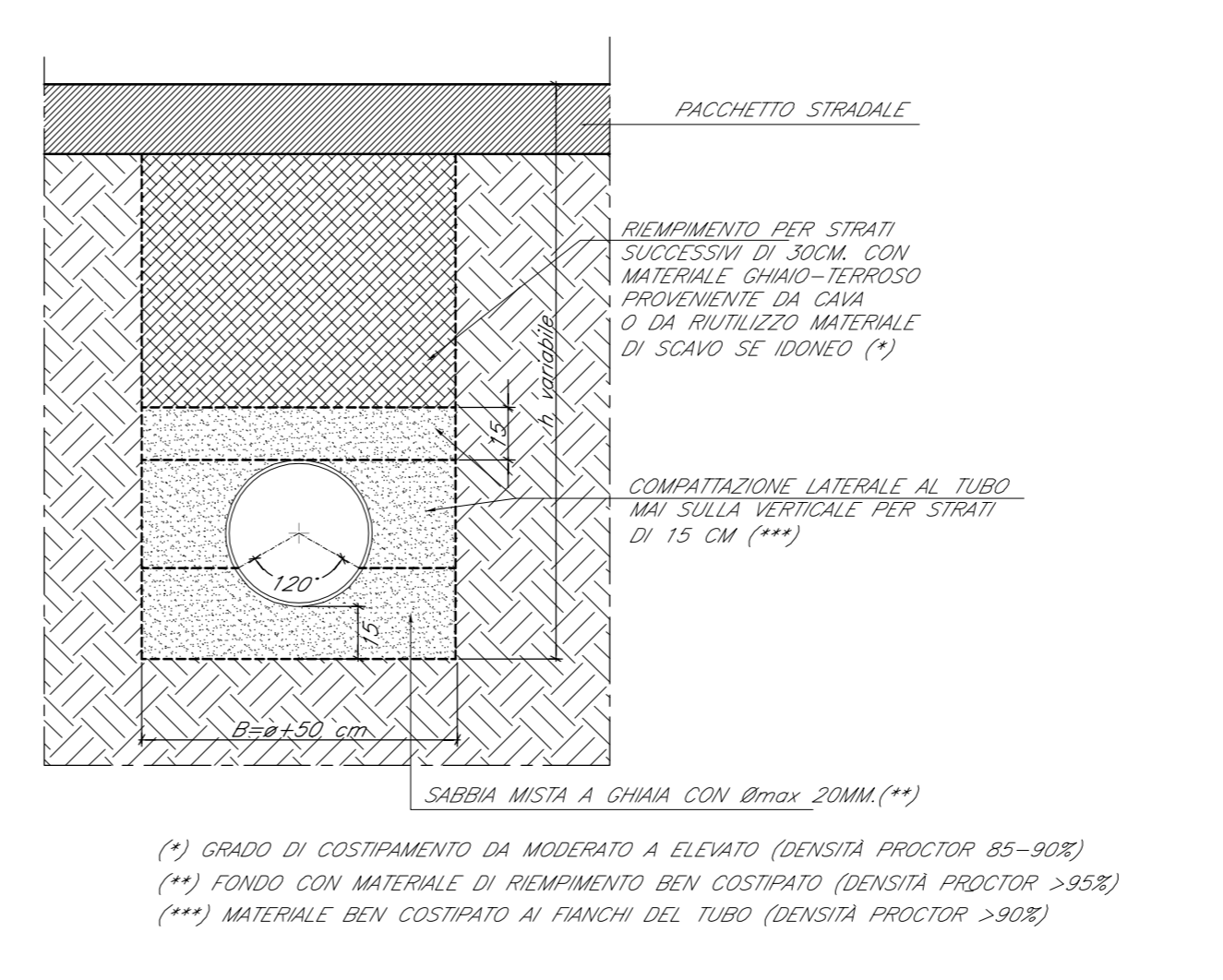
SEZIONI TIPO TRINCEA DRENANTE scala 1:20



PARTICOLARE SISTEMA DI DRENAGGIO MEDIANTE CADITOIE A BOCCA DI LUPO scala 1:25

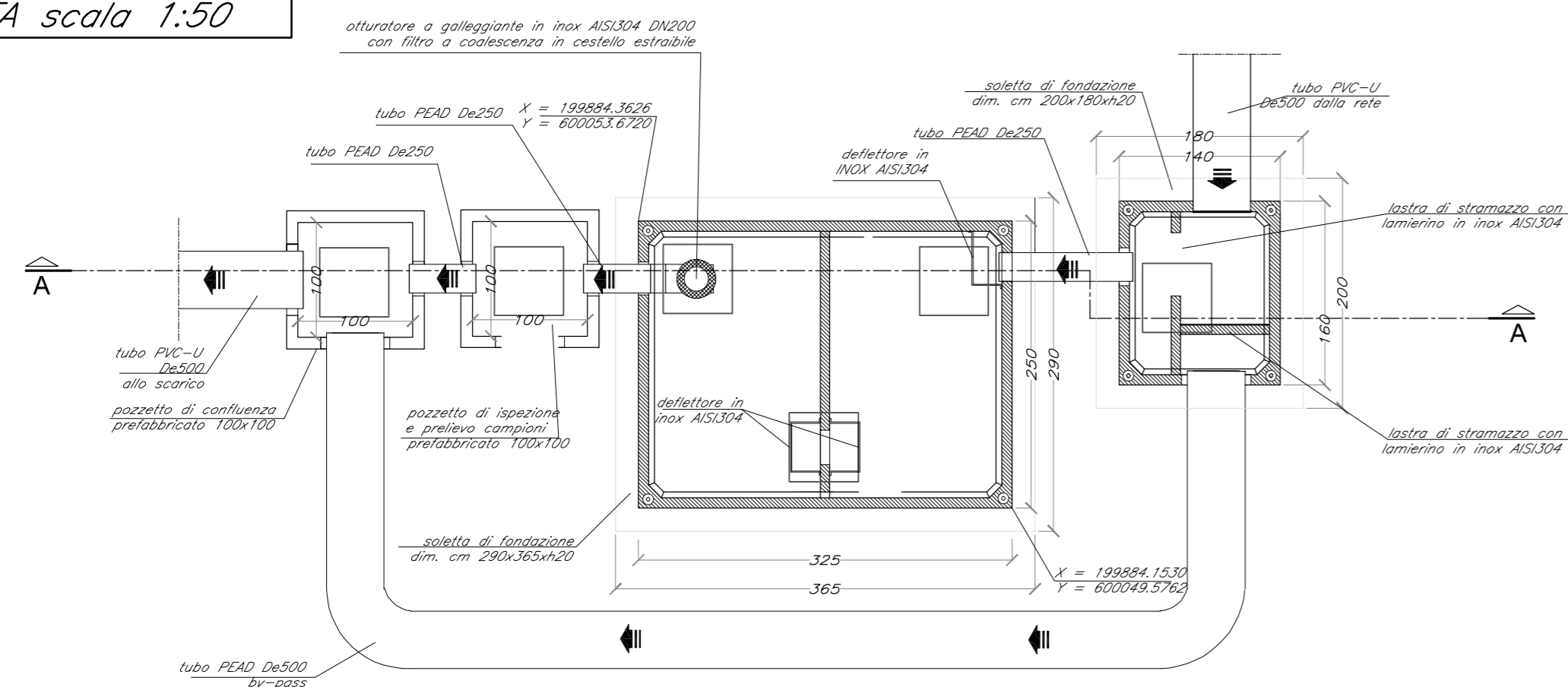


POSA TUBAZIONE IN PVC-U SN8 scala 1:20

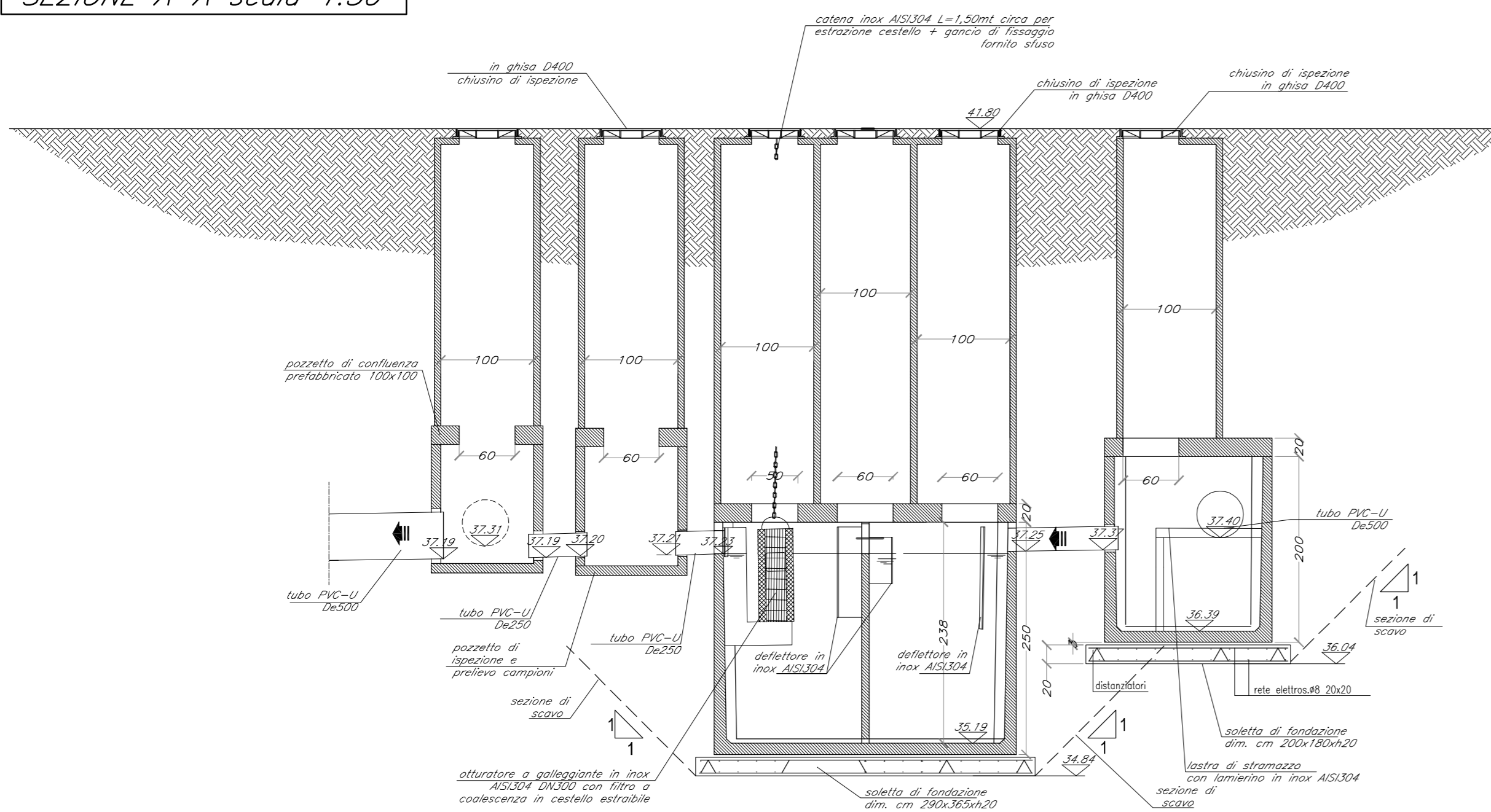


IMPIANTO DI TRATTAMENTO ACQUE DI PRIMA PIOGGIA IN CONTINUO Q=30l/s

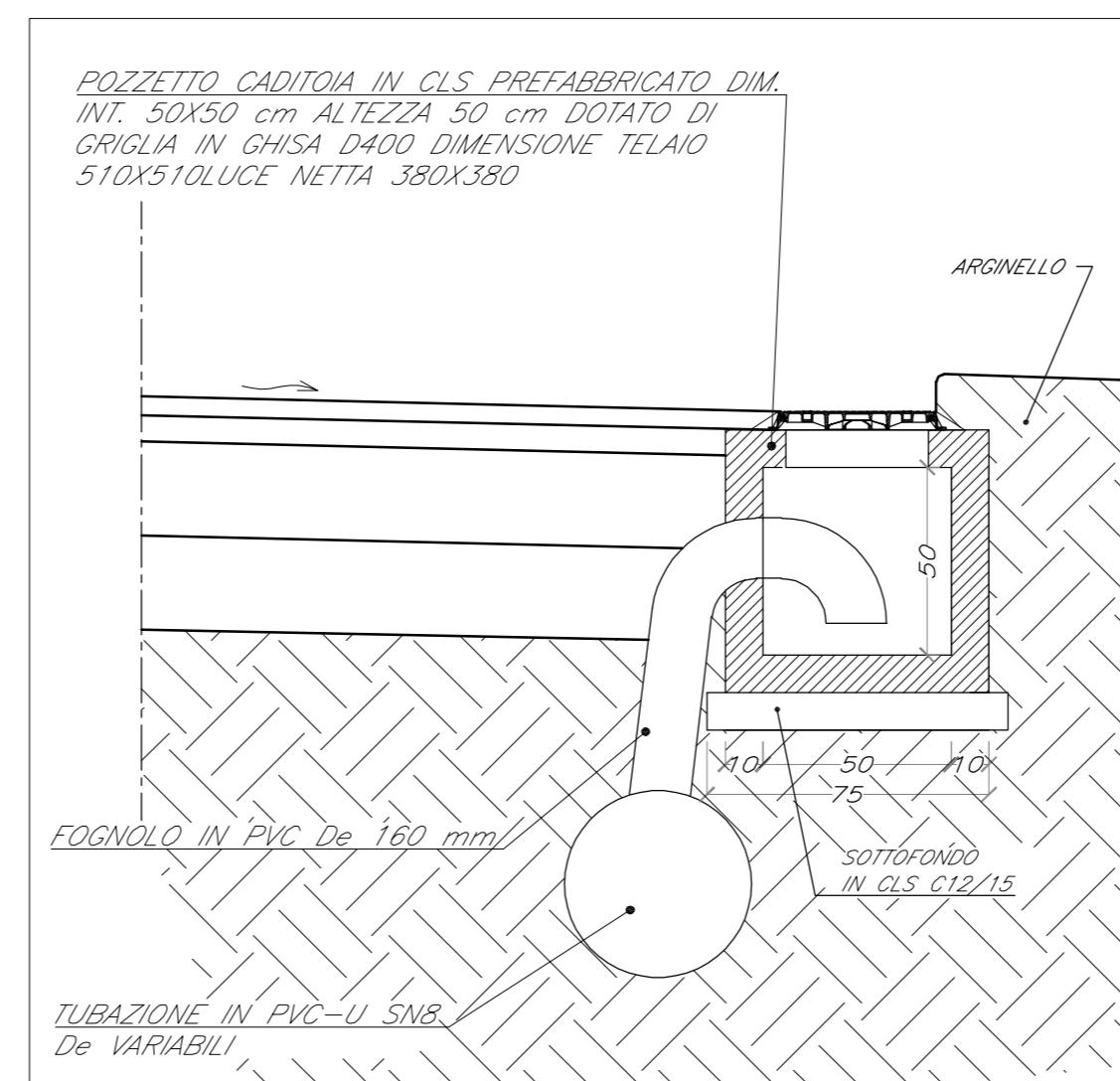
PIANTA scala 1:50



SEZIONE A-A scala 1:50

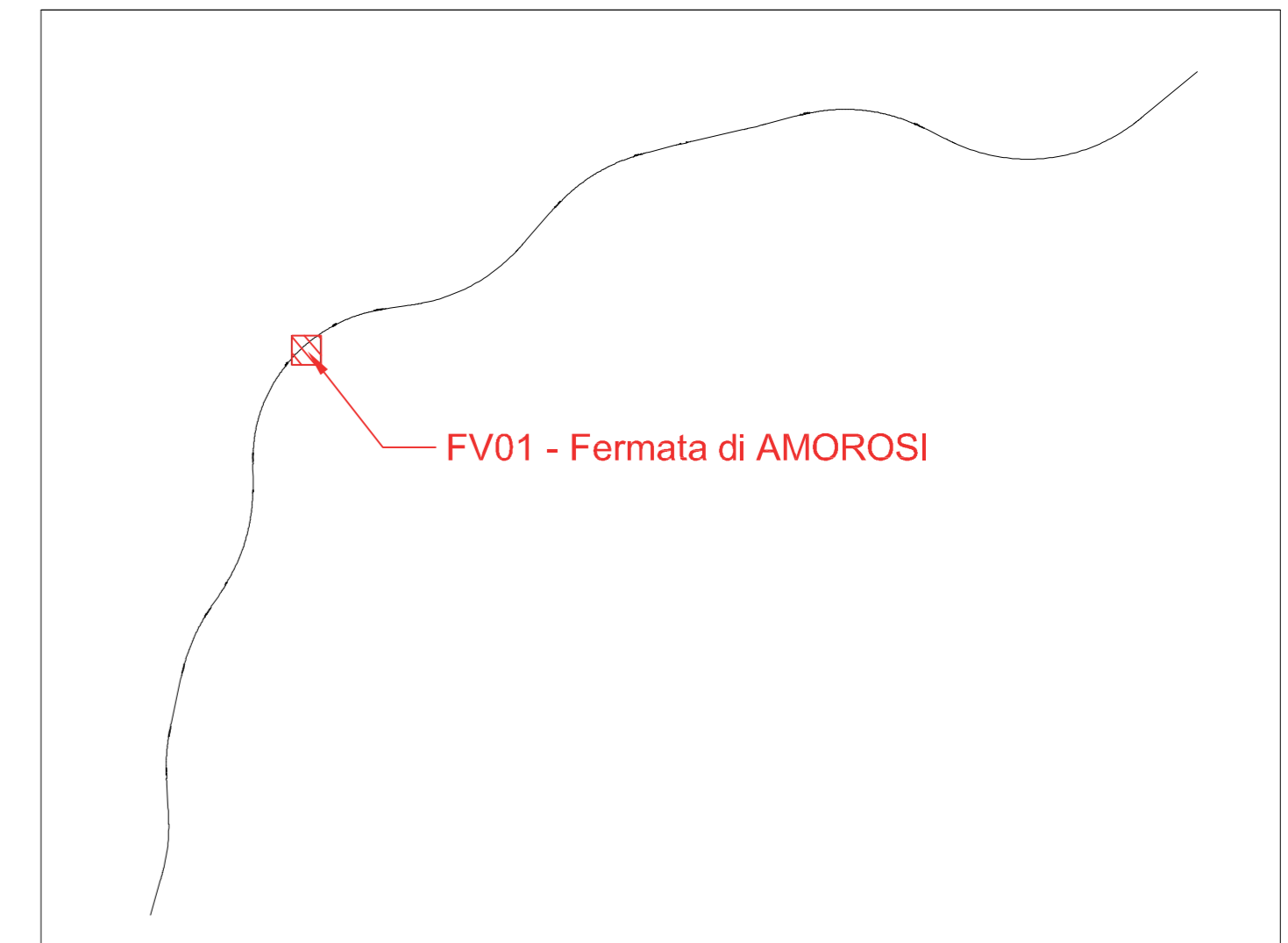


PARTICOLARE CADITOIA STRADALE IN CLS PREFABBRICATO scala 1:20



N.B.: Per i dettagli dell'impianto di sollevamento si faccia riferimento agli elaborati della WBS NV06

KEY PLAN



COMMITTENTE:
RFI
 RETE FERROVIARIA ITALIANA
 GRUPPO FERROVIE DELLO STATO ITALIANE

DIREZIONE LAVORI:
ITALFERR
 GRUPPO FERROVIE DELLO STATO ITALIANE

APPALTATORE:
PIZZAROTTI **Ghella** **ITINERA** **SALCEF** **JEDSINFRASTRUTTURE**

PROGETTAZIONE:
 RAGGRUPPAMENTO TEMPORANEO PROGETTISTI
GEODATA **INTEGRA** **RI&A**

PROGETTISTA:
 Prof. Ing. Andrea Del Grosso

DIRETTORE DELLA PROGETTAZIONE:
 Ing. PIERGIORGIO GRASSO
 Responsabile di cantiere fra le varie stazioni di lavoro

PROGETTO ESECUTIVO

ITINERARIO NAPOLI-BARI
 RADDOPPIO TRATTA CANCELLO - BENEVENTO
 II LOTTO FUNZIONALE FRASSO TELESINO - VITULANO
 1° LOTTO FUNZIONALE FRASSO TELESINO - TELESE

FERMATE E STAZIONI
 FV01 - Fermata di AMOROSI
 Particolari costruttivi idraulici

APPALTATORE:
 RTI **PIZZAROTTI Ghella**
 IL DIRETTORE: **Ing. S. Del Grosso**
 23/06/2020

SCALA:
 varie

COMMESSA	LOTTO	FASE	ENTE	TIPO DOC.	OPERA/DISCIPLINA	PROGR.	REV.
IF26	12	E	ZZ	BZ	FV01000	004	A

Rev.	Descrizione	Redatto	Data	Verificato	Data	Approvato	Data	Autorizzato Data
A	EMMISSIONE	Fabrizio Fokren	23/06/2020	Alice Canepa	23/06/2020	Piergiorgio Grasso	23/06/2020	Prof. Ing. A. Del Grosso

File: IF26.1.2.E.ZZ.BZ.FV.01.0.0.004.A.dwg n. Elab.: