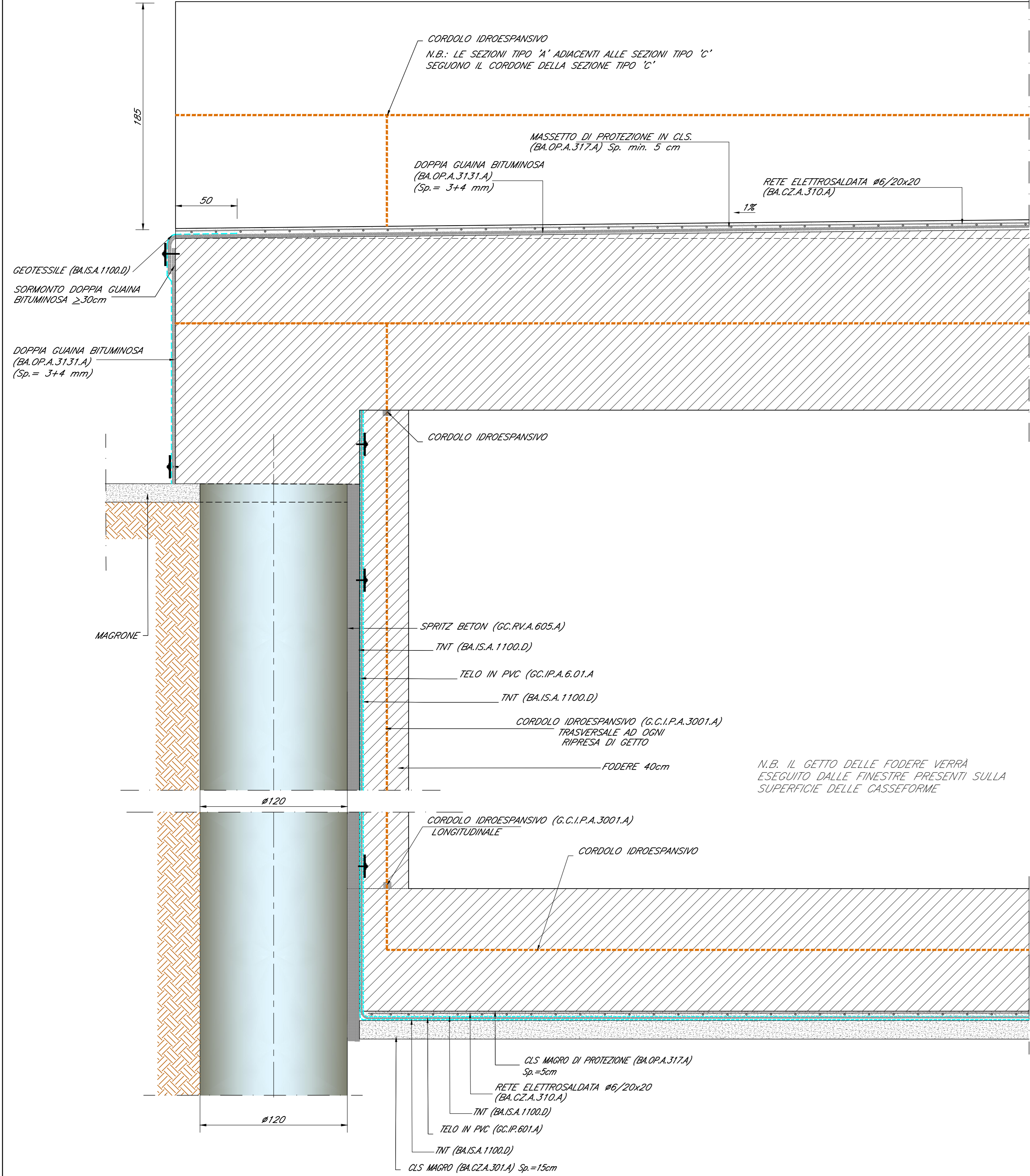
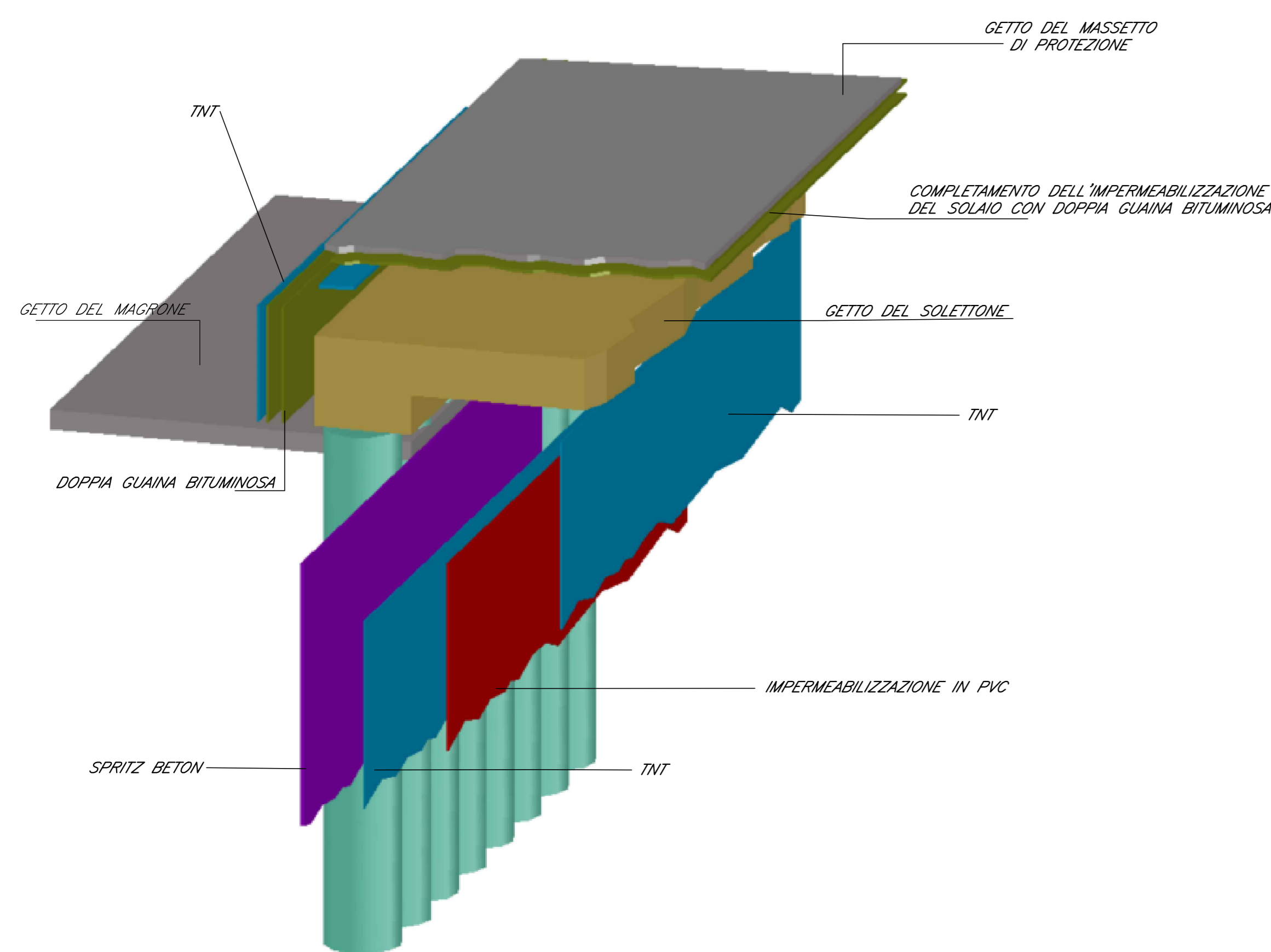


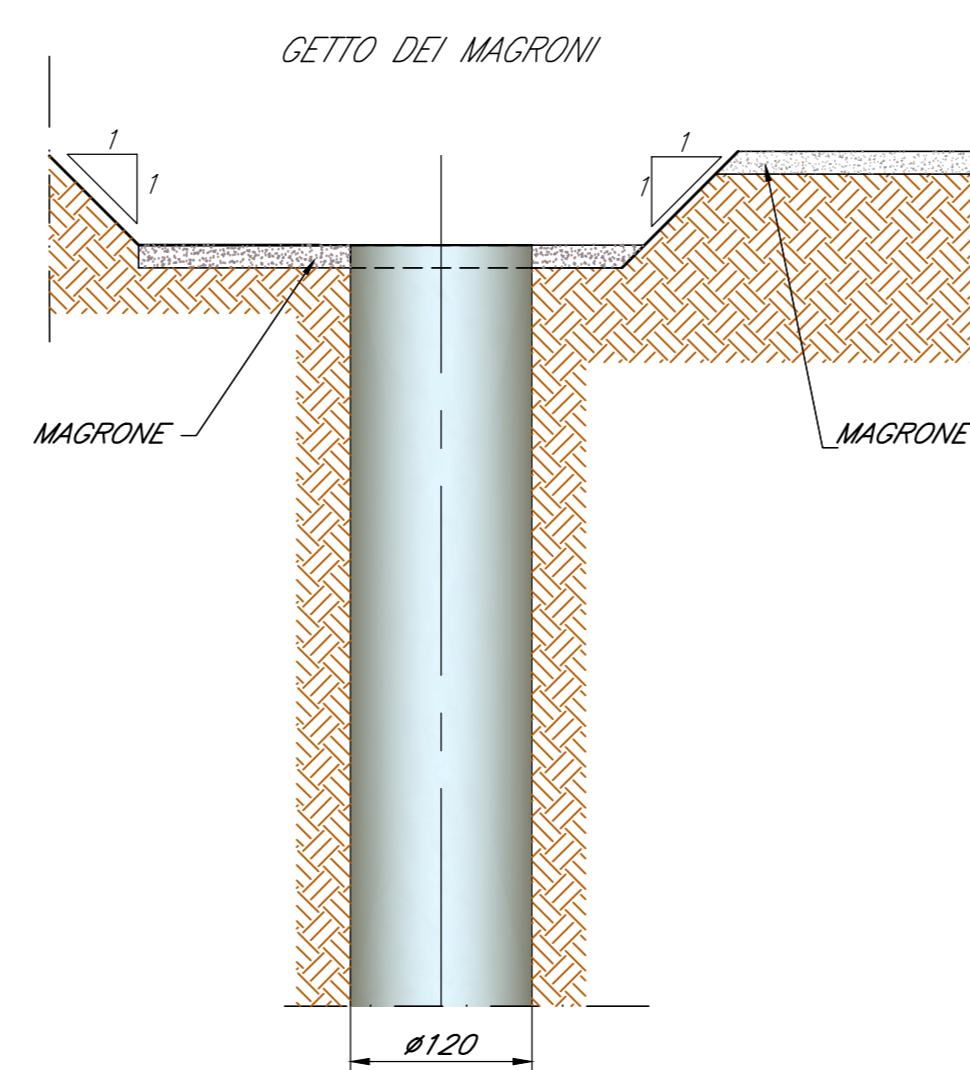
**DETTAGLIO FASE FINALE
SEZIONI TIPO A-A1
Scala 1:20**



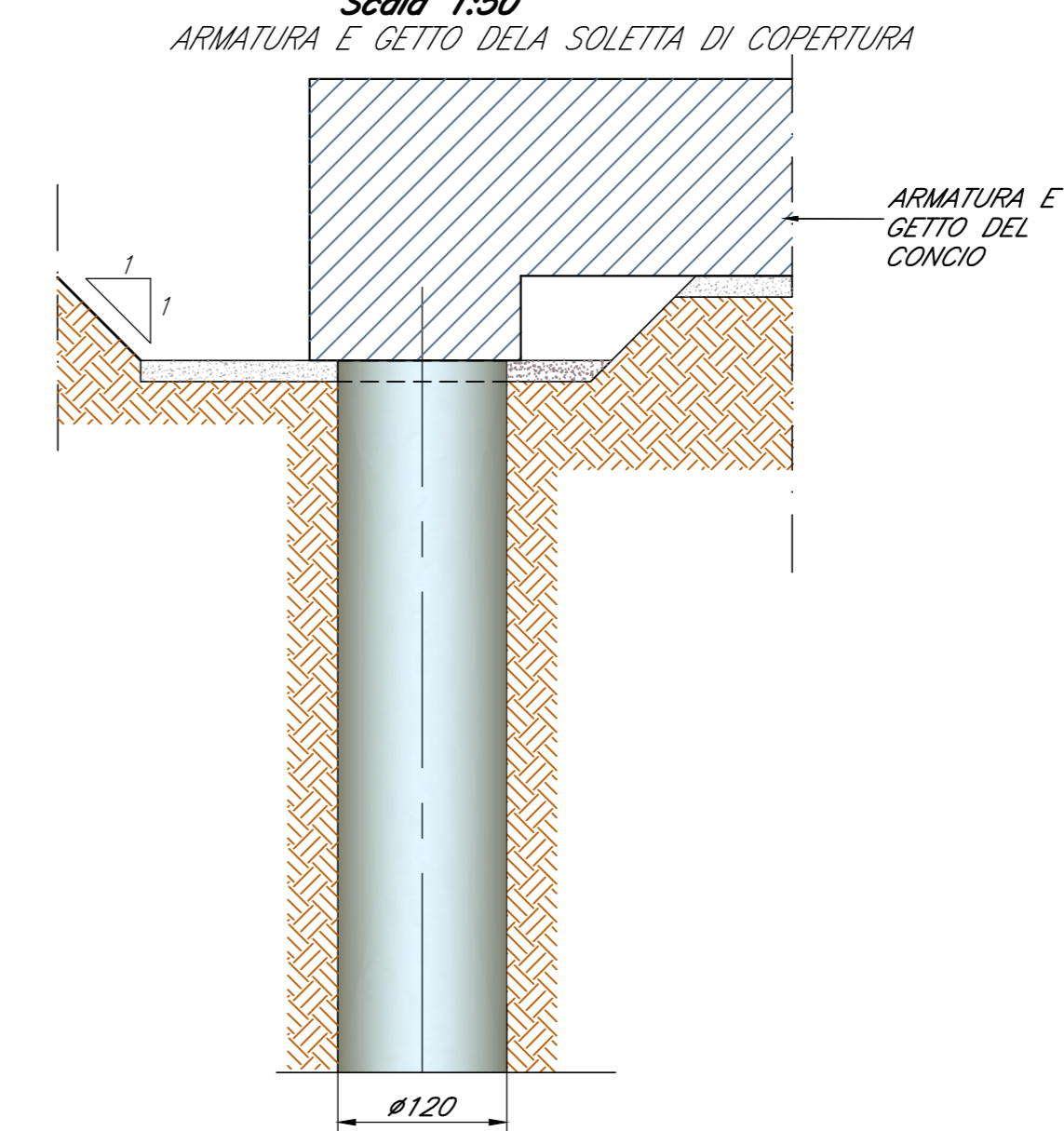
**DETTAGLIO ASSONOMETRICO
SEZIONI TIPO A-A1**



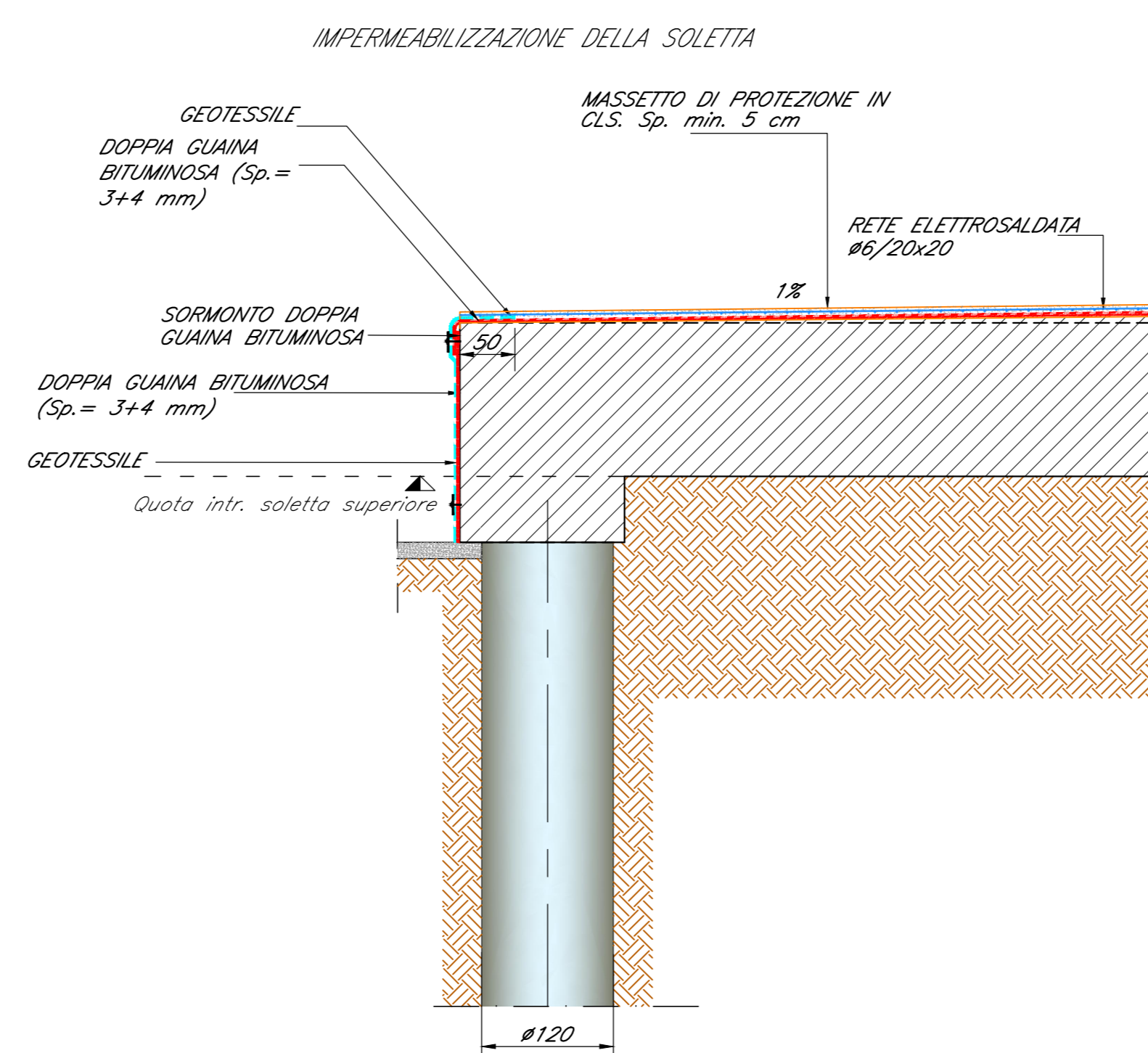
**FASE 1
SEZIONI TIPO A-A1
Scala 1:50**



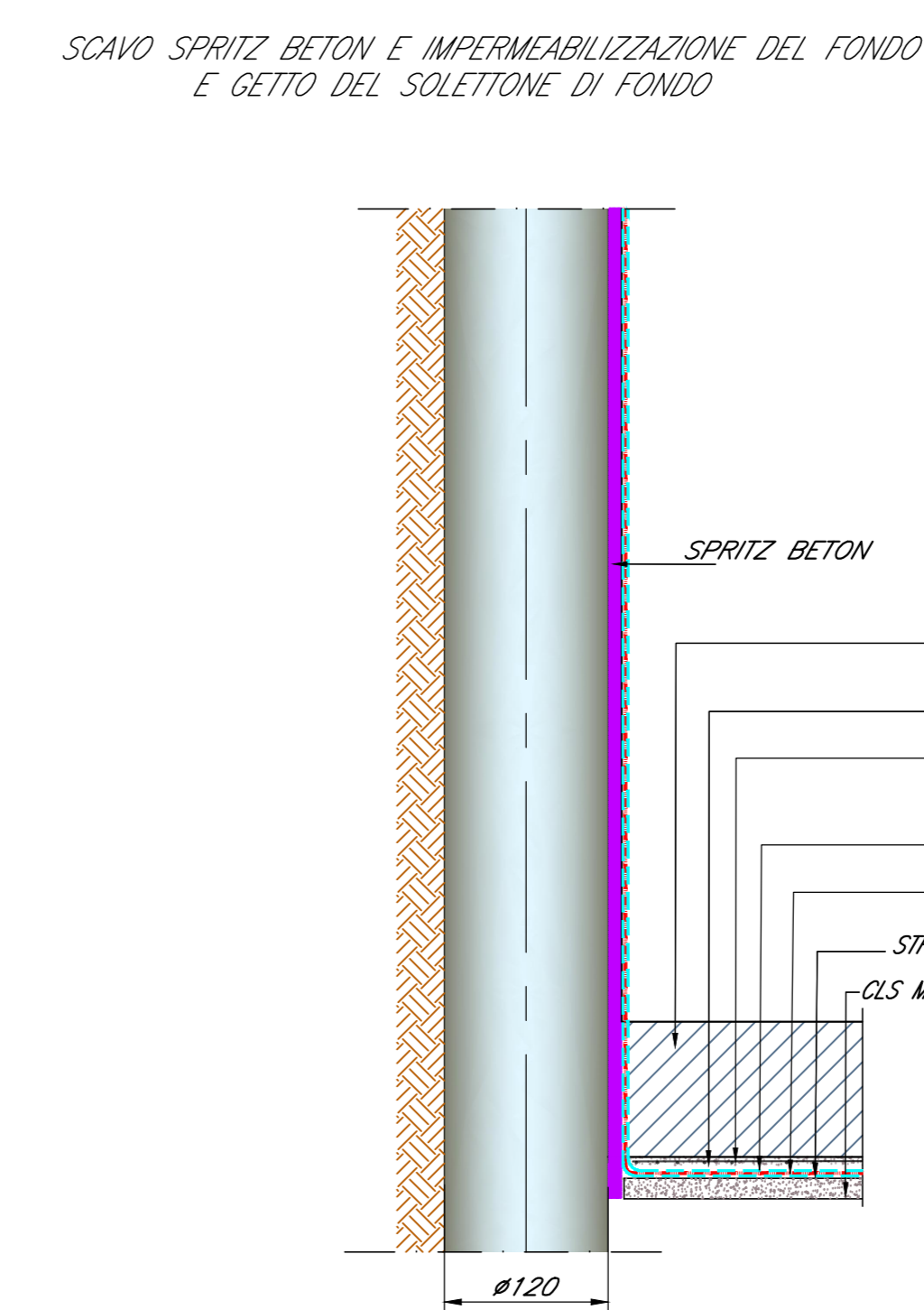
**FASE 2
SEZIONI TIPO A-A1
Scala 1:50**



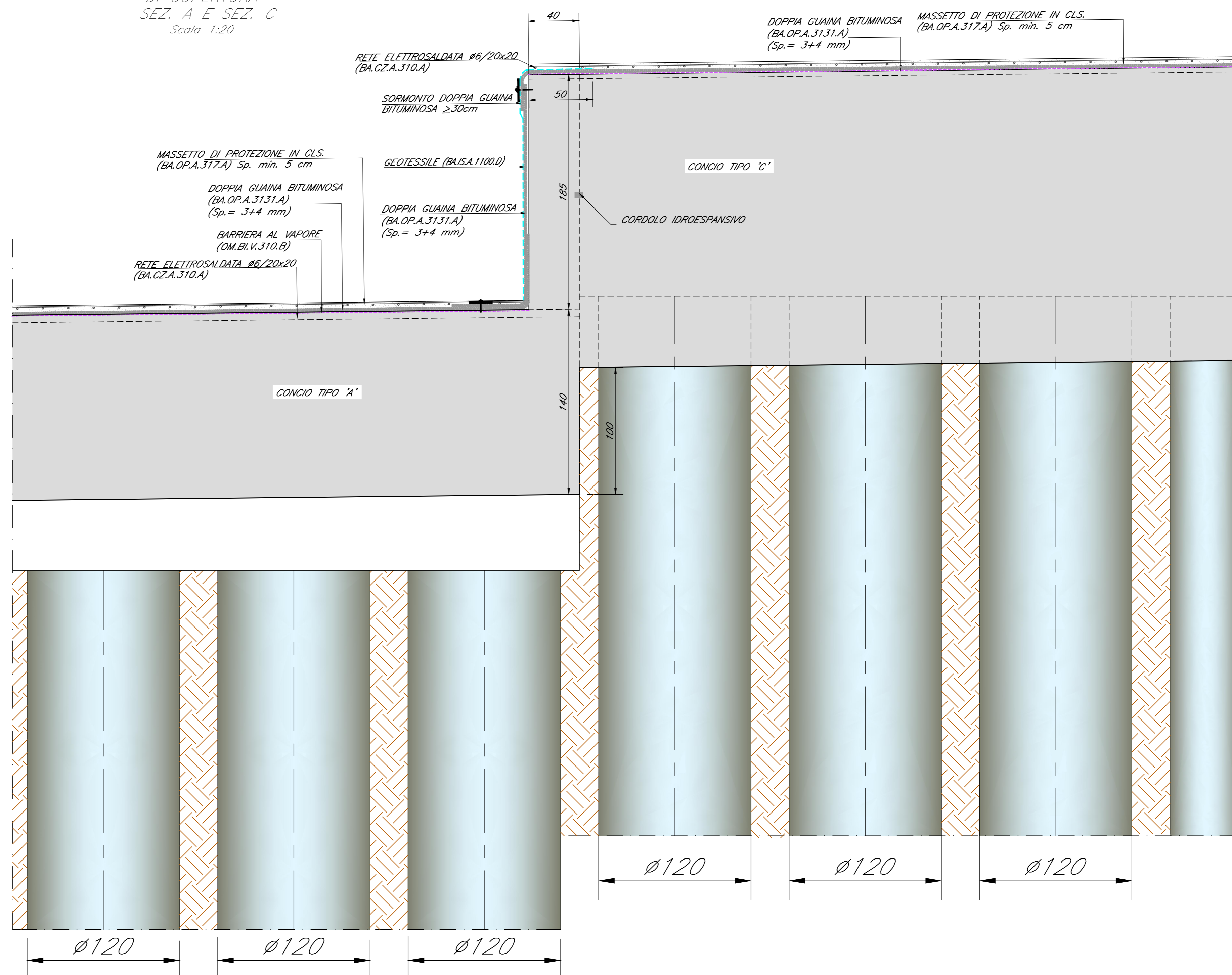
**FASE 3
SEZIONI TIPO A-A1
Scala 1:50**



**FASE 4
SEZIONI TIPO A-A1
Scala 1:50**



**DETTAGLIO TRANSIZIONE TRA SOLETTA
DI COPERTURA
SEZ. A E SEZ. C
Scala 1:20**



ELABORATI DI RIFERIMENTO

Per tolleranze vedi F26.1.2.E.ZZ.SP.GA.00.0.001
Per carpenterie vedi F26.1.2.E.ZZ.BB.GA.02.0.001

CARATTERISTICHE DEI MATERIALI

Per le caratteristiche dei materiali, note generali e prescrizioni fare riferimento all'elaborato: IF26.1.2.E.ZZ.SP.GA.00.0.001

NOTE GENERALI

(1) SORMONTI GUAINA E TELI ≥ 30cm

COMMITTENTE: **RFI** RETE FERROVIARIA ITALIANA GRUPPO FERROVIE DELLO STATO ITALIANO

DIREZIONE LAVORI: **ITALFERR** GRUPPO FERROVIE DELLO STATO ITALIANO

APPALTATORE: **PIZZAROTTI Ghella** **ITINERA** **SALCEF** **EdS INFRASTRUTTURE**

PROGETTAZIONE: **GEODATA ENGINEERING** **INTEBRA RIR**

PROGETTISTA: Ing. Fabio RIZZO

DIRETTORE DELLA PROGETTAZIONE: Ing. PIETRO GROSSO

**ITINERARIO NAPOLI-BARI
RADDOPPIO TRATTA CANCELLO - BENEVENTO
II LOTTO FUNZIONALE FRASSO TELESINO - VITULANO
1° LOTTO FUNZIONALE FRASSO TELESINO - TELESE**

GALLERIA ARTIFICIALE di TELESE dal km 22+263 al km 25+200
Galleria artificiale - Impermeabilizzazione sezioni tipo A-A1

Rev.	Descrizione	Redatto	Data	Verificato	Data	Approvato	Data	Autorizzato	Data
A	Emissione	S. Negri	24/02/2020	F. Rizzo	24/02/2020	P. Grossi	24/02/2020	Ing. Fabio RIZZO	
B	Revisione a seguito elaborato TR	S. Negri	23/06/2020	F. Rizzo	23/06/2020	P. Grossi	23/06/2020		
C	Revisione a seguito elaborato TR	S. Negri	20/07/2020	F. Rizzo	20/07/2020	P. Grossi	20/07/2020		

SCALA: Varie

COMMESSA: IF26.1.2.E.ZZ.BZ.GA.02.0.001

FILE: IF26.1.2.E.ZZ.BZ.GA.02.0.001.C