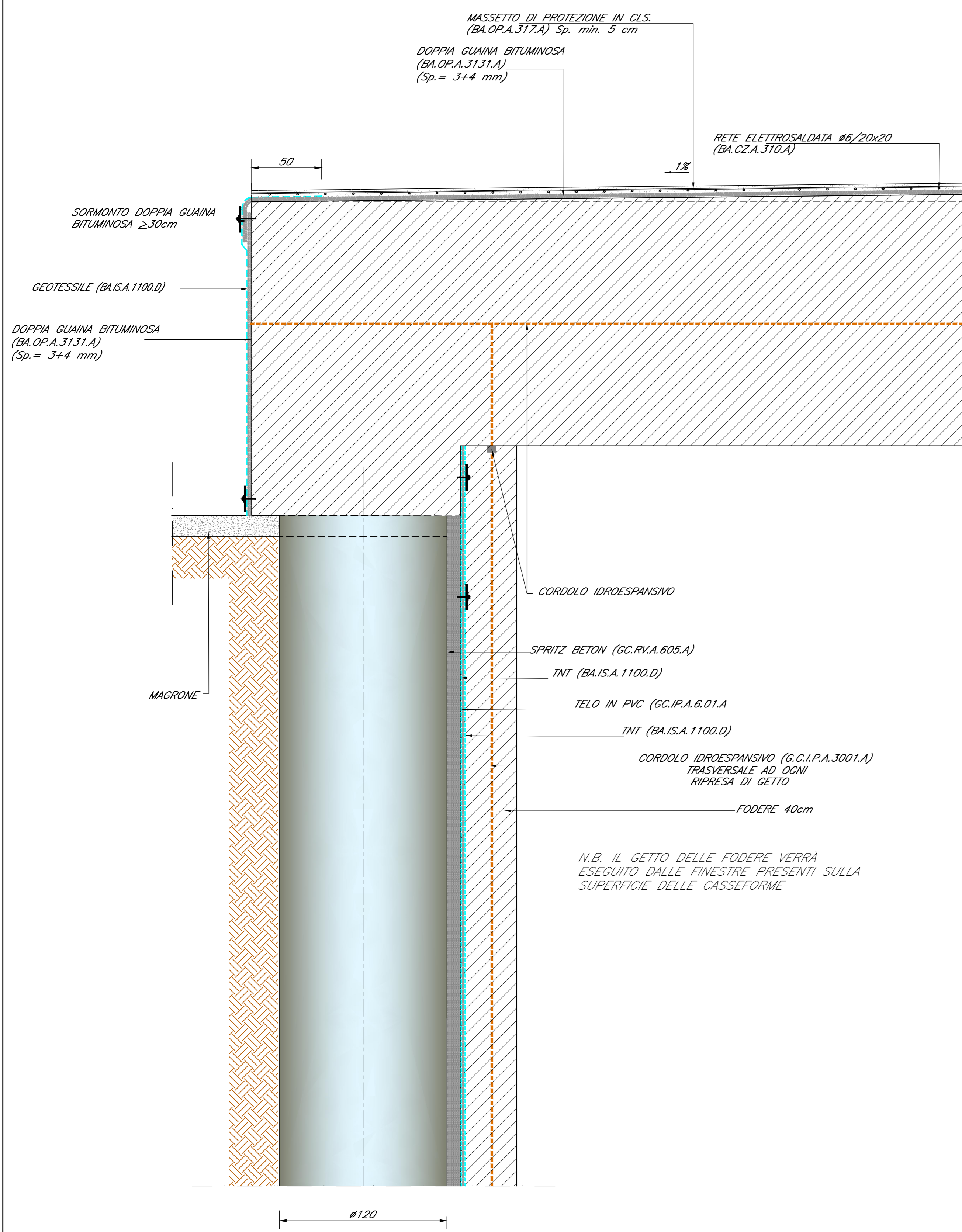
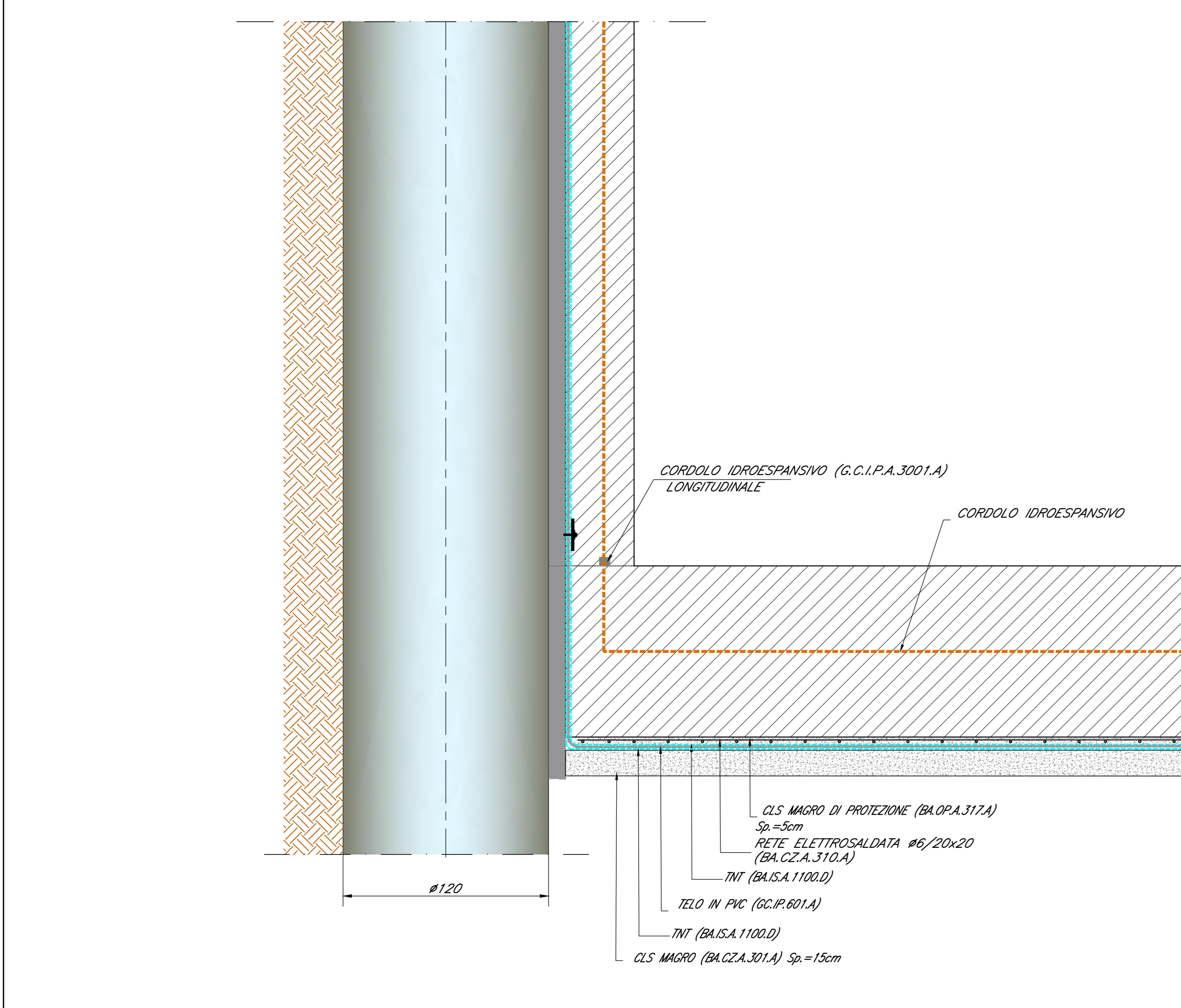


DETTAGLIO FASE FINALE  
SEZIONI TIPO C-C1-C2-C3-C4  
Scala 1:20



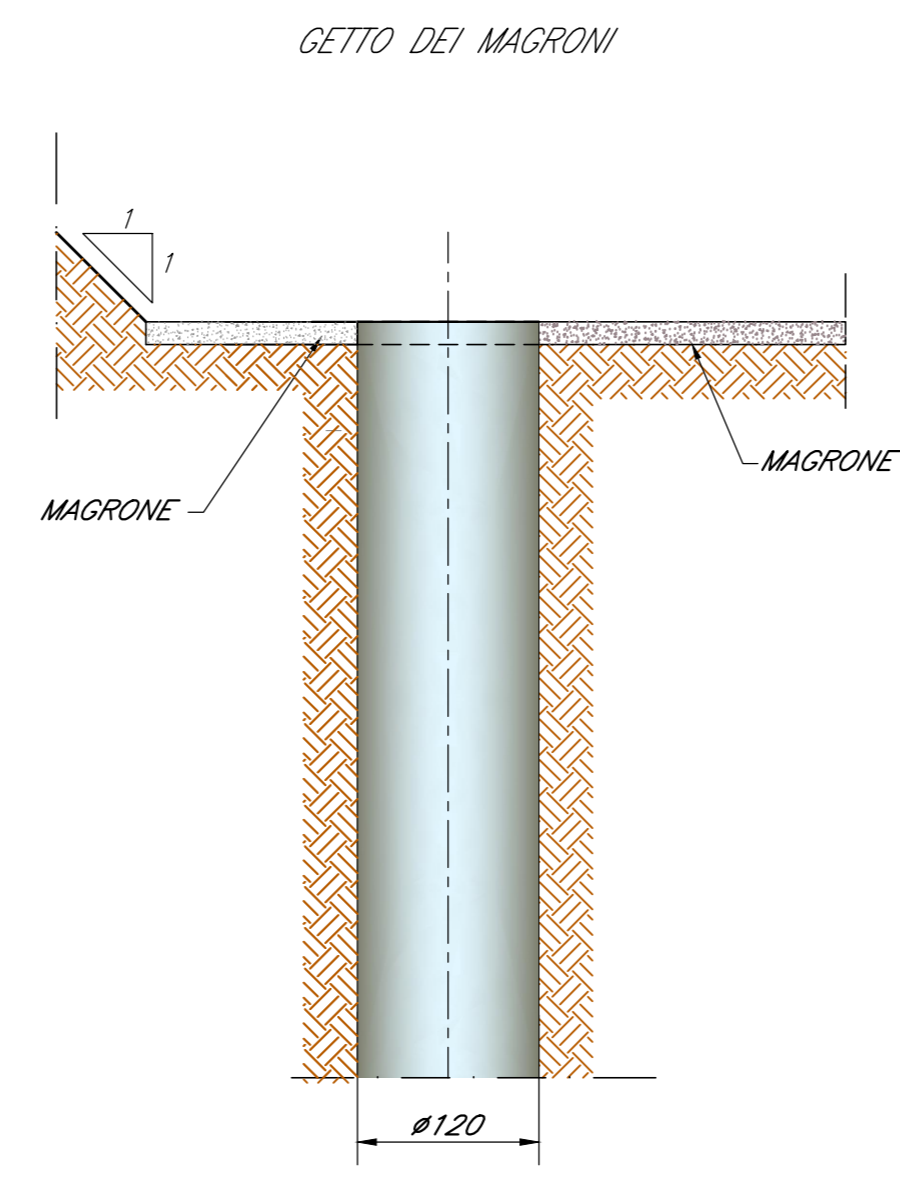
N.B. IL GETTO DELLE FODERE VERRA' ESEGUITO DALLE FINESTRE PRESENTI SULLA SUPERFICIE DELLE CASSEFORME

#120

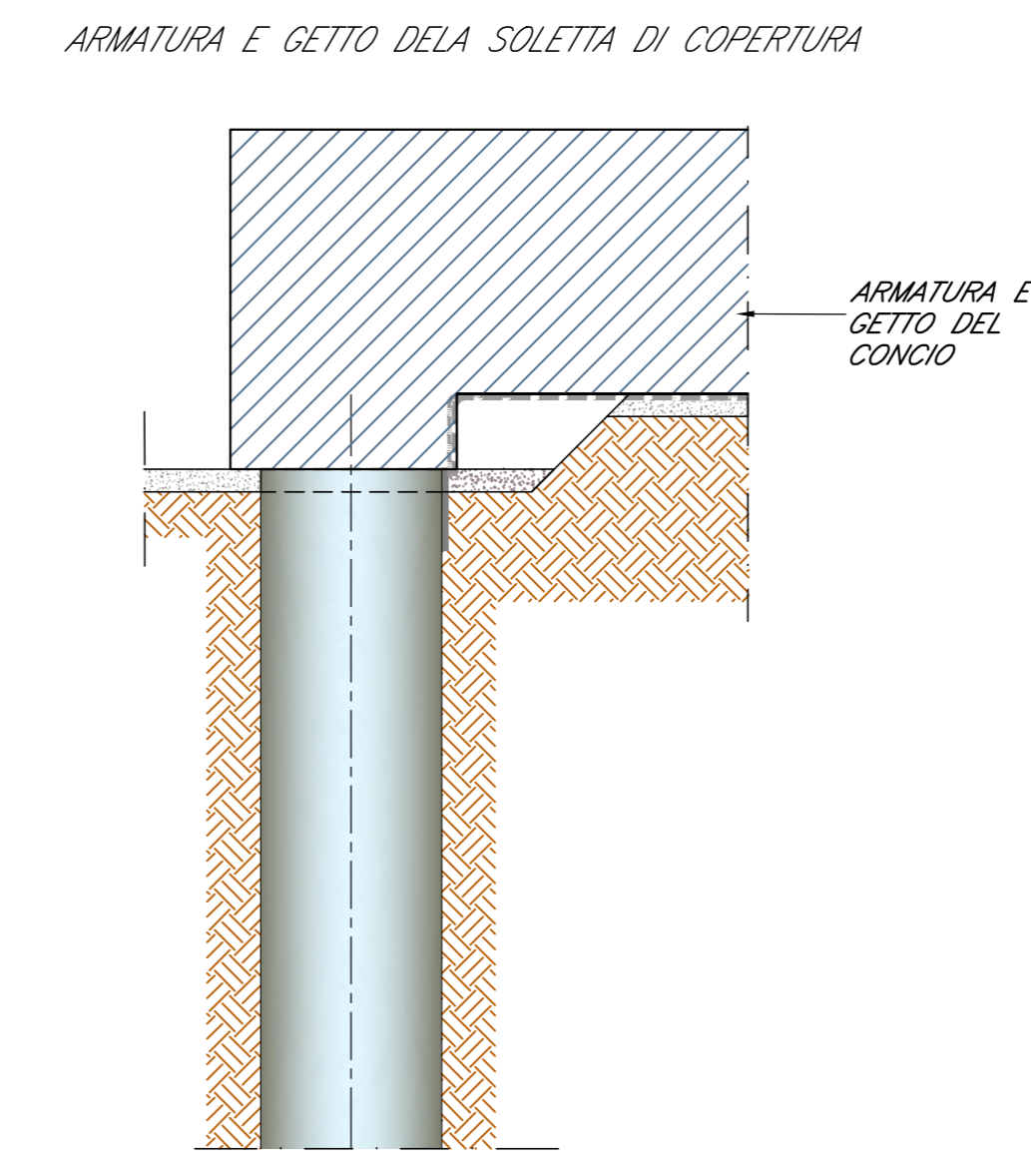


#120

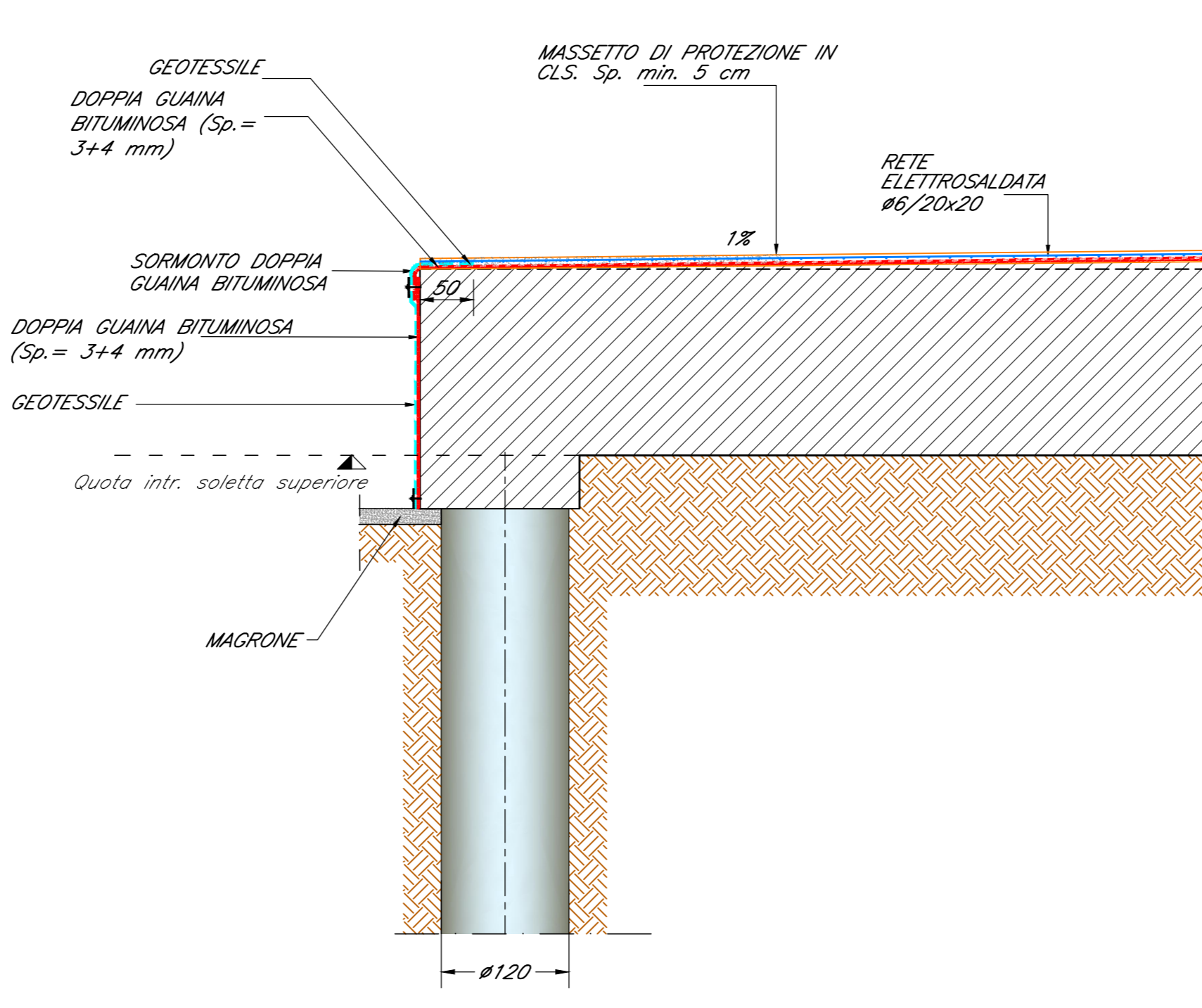
FASE 1  
SEZIONI TIPO C-C1-C2-C3-C4  
Scala 1:50



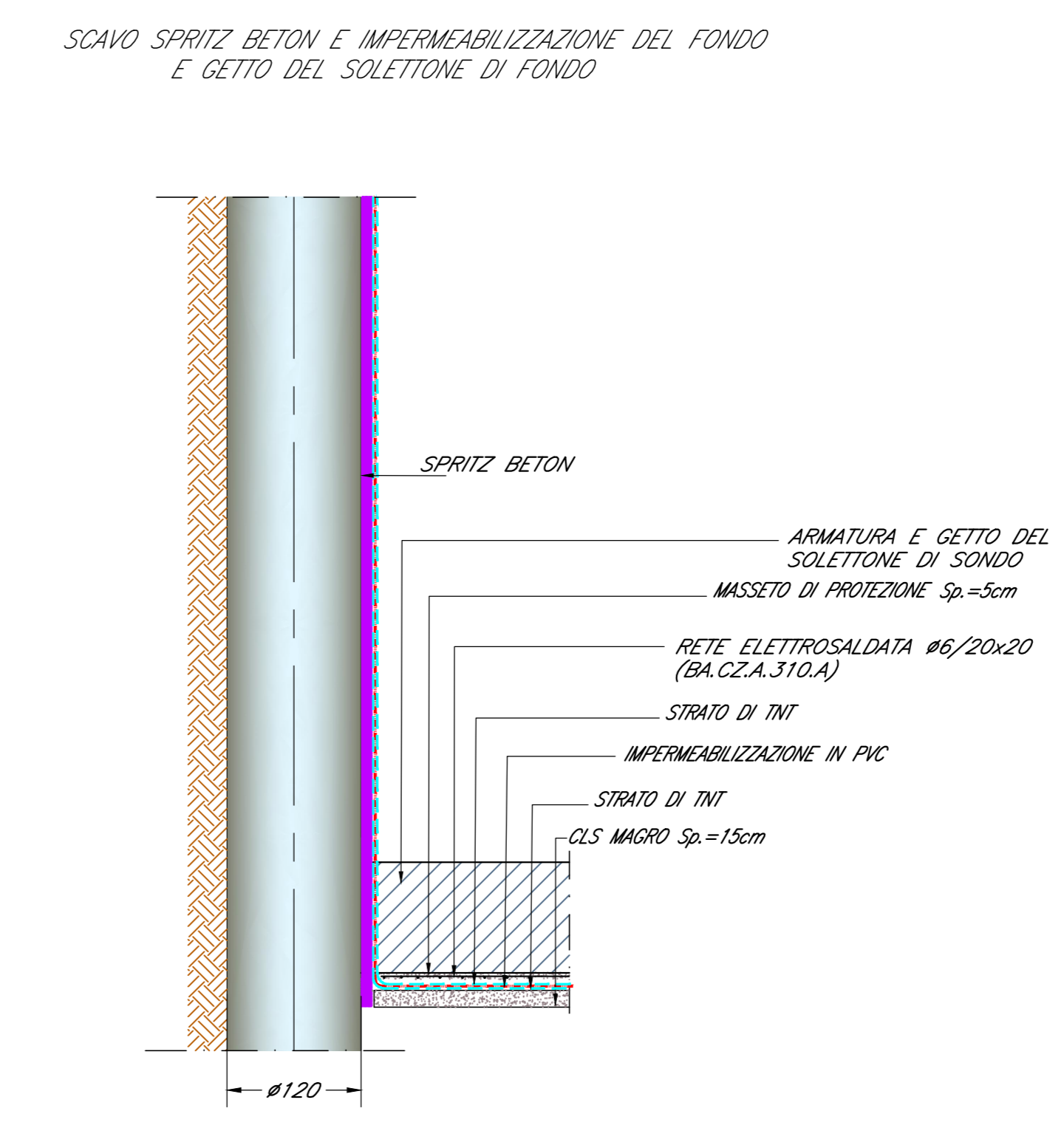
FASE 2  
SEZIONI TIPO C-C1-C2-C3-C4  
Scala 1:50



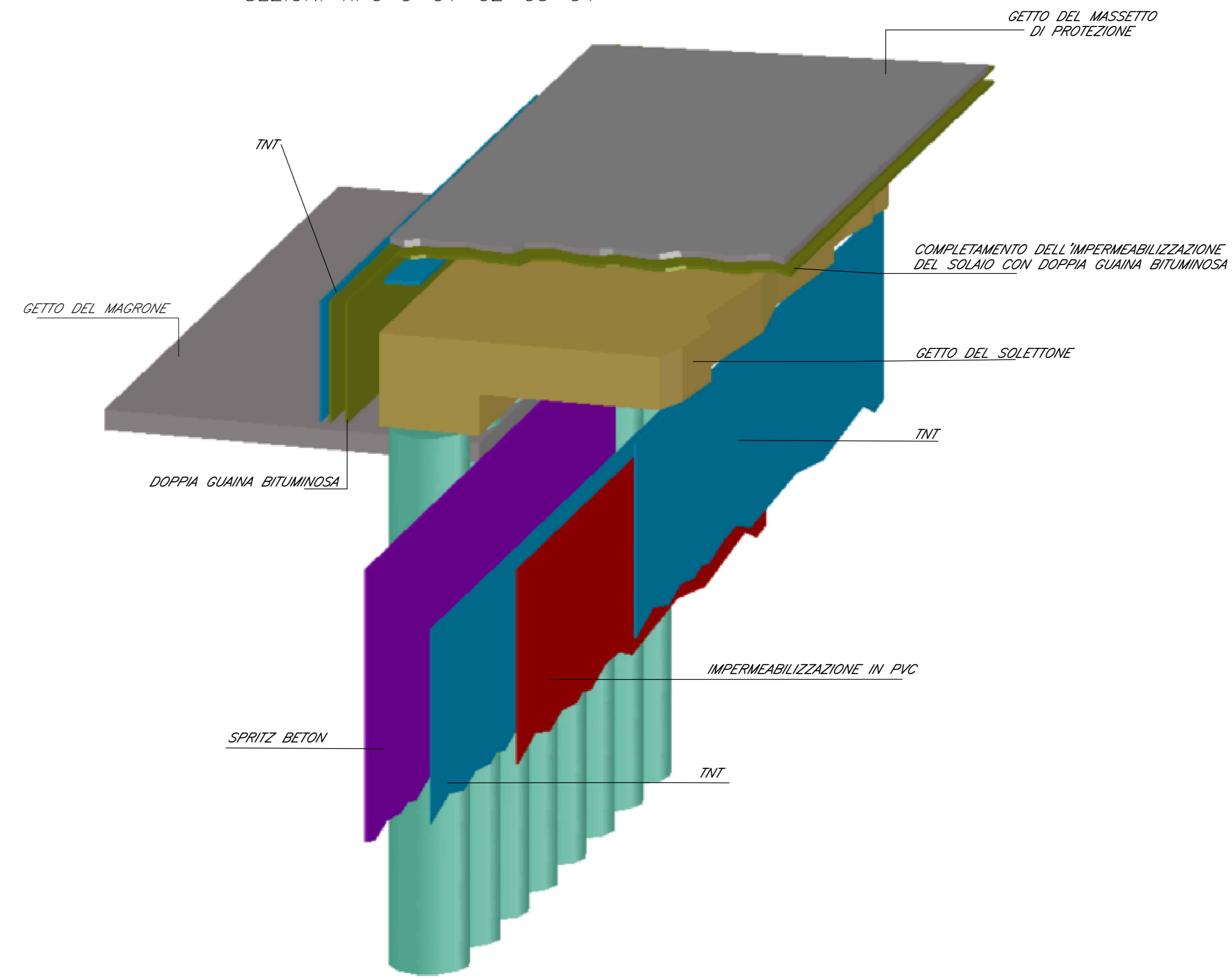
FASE 3  
SEZIONI TIPO C-C1-C2-C3-C4  
Scala 1:50



FASE 4  
SEZIONI TIPO C-C1-C2-C3-C4  
Scala 1:50



DETTAGLIO ASSONOMETRICO  
SEZIONI TIPO C-C1-C2-C3-C4



ELABORATI DI RIFERIMENTO

Per tolleranze vedi IF26.1.2.E.ZZ.SP.GA.00.0.0.001  
Per carpenterie vedi IF26.1.2.E.ZZ.BB.GA.02.0.0.001

CARATTERISTICHE DEI MATERIALI

Per le caratteristiche dei materiali, note generali e prescrizioni fare riferimento all'elaborato: IF26.1.2.E.ZZ.SP.GA.00.0.0.001

NOTE GENERALI

(1) SORMONTI GUAINE E TELI >= 30cm

COMMITTENTE: **RFI** RETE FERROVIARIA ITALIANA GRUPPO FERROVIE DELLO STATO ITALIANE

DIREZIONE LAVORI: **ITALFERR** GRUPPO FERROVIE DELLO STATO ITALIANE

APPALTATORE: **PIZZAROTTI Ghella** **ITINERA** **SALCEF** **JEDSINFRASTRUTTURE**

PROGETTAZIONE: **GEODATA ENGINEERING** **INTEBRA** **RINA**

PROGETTISTA: Ing. Fabio RIZZO

DIRETTORE DELLA PROGETTAZIONE: Ing. PIETRO GROSSO

**ITINERARIO NAPOLI-BARI**  
**RADDOPPIO TRATTA CANCELLO - BENEVENTO**  
**II LOTTO FUNZIONALE FRASSO TELESINO - VITULANO**  
**1° LOTTO FUNZIONALE FRASSO TELESINO - TELESE**

GALLERIA ARTIFICIALE di TELESE dal km 22+263 al km 25+200  
Galleria artificiale - Impermeabilizzazione sezioni tipo C-C1-C2-C3-C4

Rev.	Descrizione	Redatto	Data	Verificato	Data	Approvato	Data	Autorizzato	Data
A	Creazione	S. Negri	24/02/2020	F. Rizzo	24/02/2020	P. Grossi	24/02/2020	Ing. Fabio RIZZO	
B	Revisione a seguito elaborato TR	S. Negri	23/06/2020	F. Rizzo	23/06/2020	P. Grossi	23/06/2020		
C	Revisione a seguito elaborato TR	S. Negri	20/07/2020	F. Rizzo	20/07/2020	P. Grossi	20/07/2020		

SCALA: Varie

COMMESSA: I F 26 1 2 E Z Z B Z GA 0 2 0 0 0 0 2 C

FILE: IF26.1.2.E.ZZ.BZ.GA.02.0.0.002.C n. Elab.: 20/07/2020