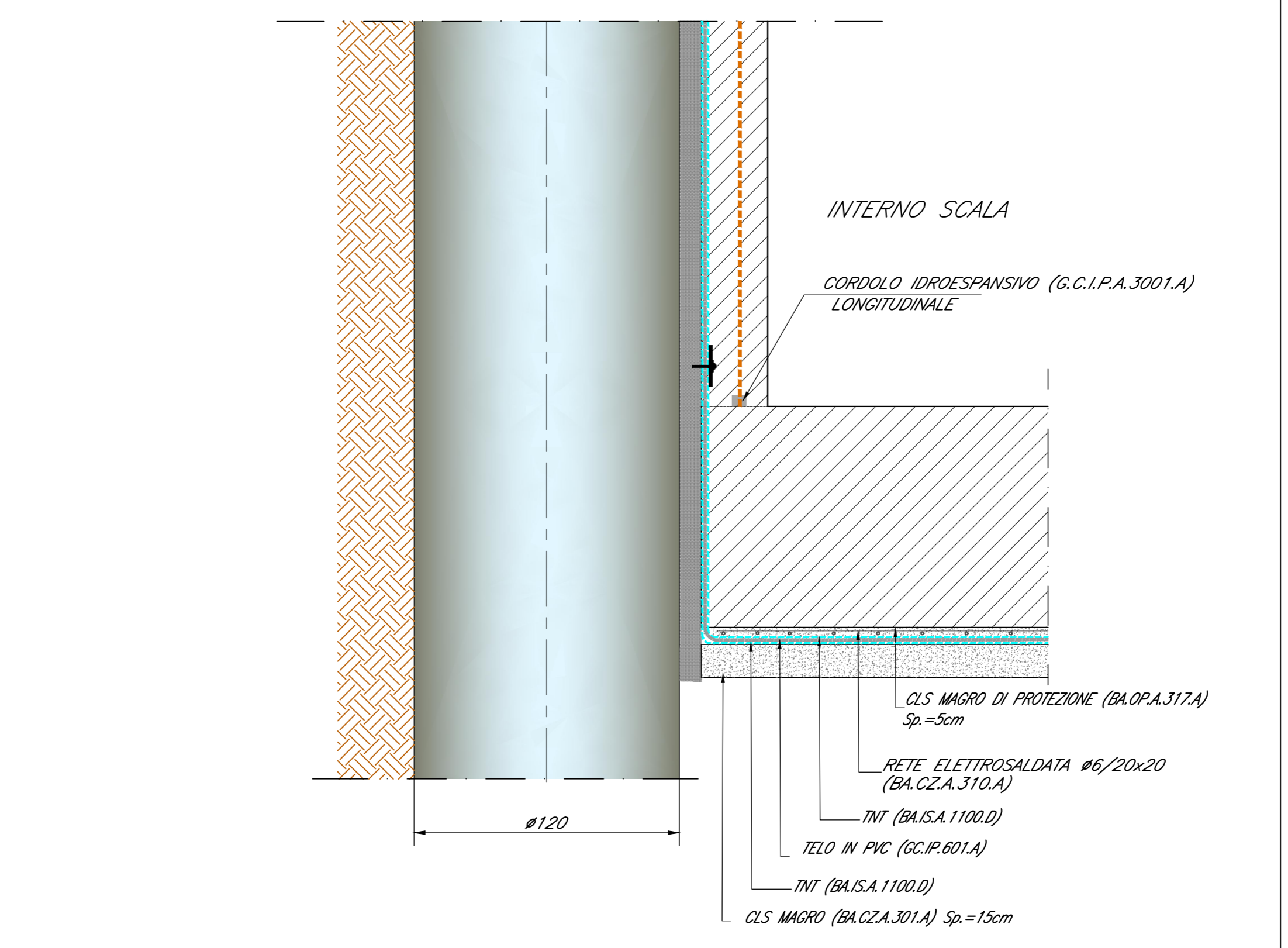
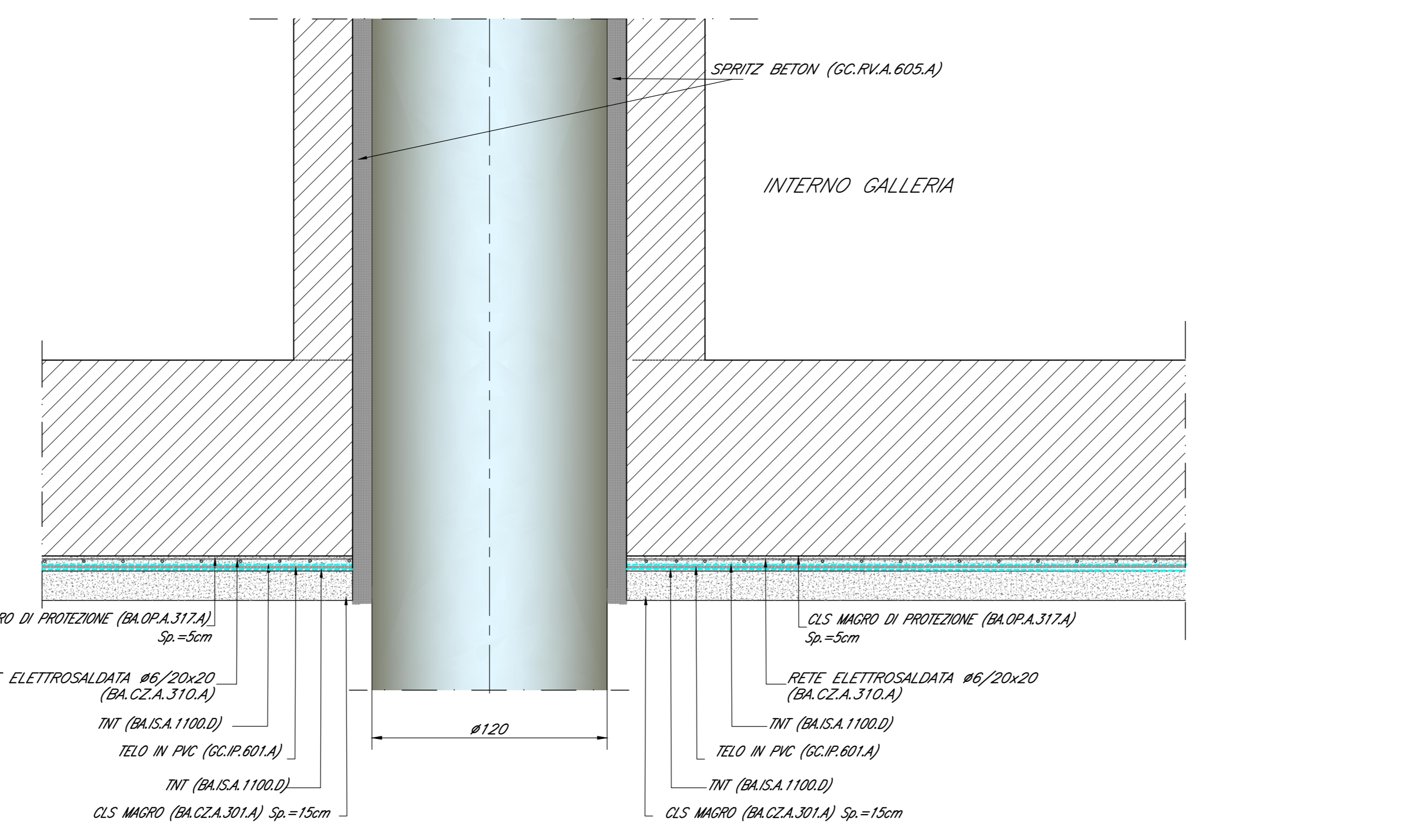
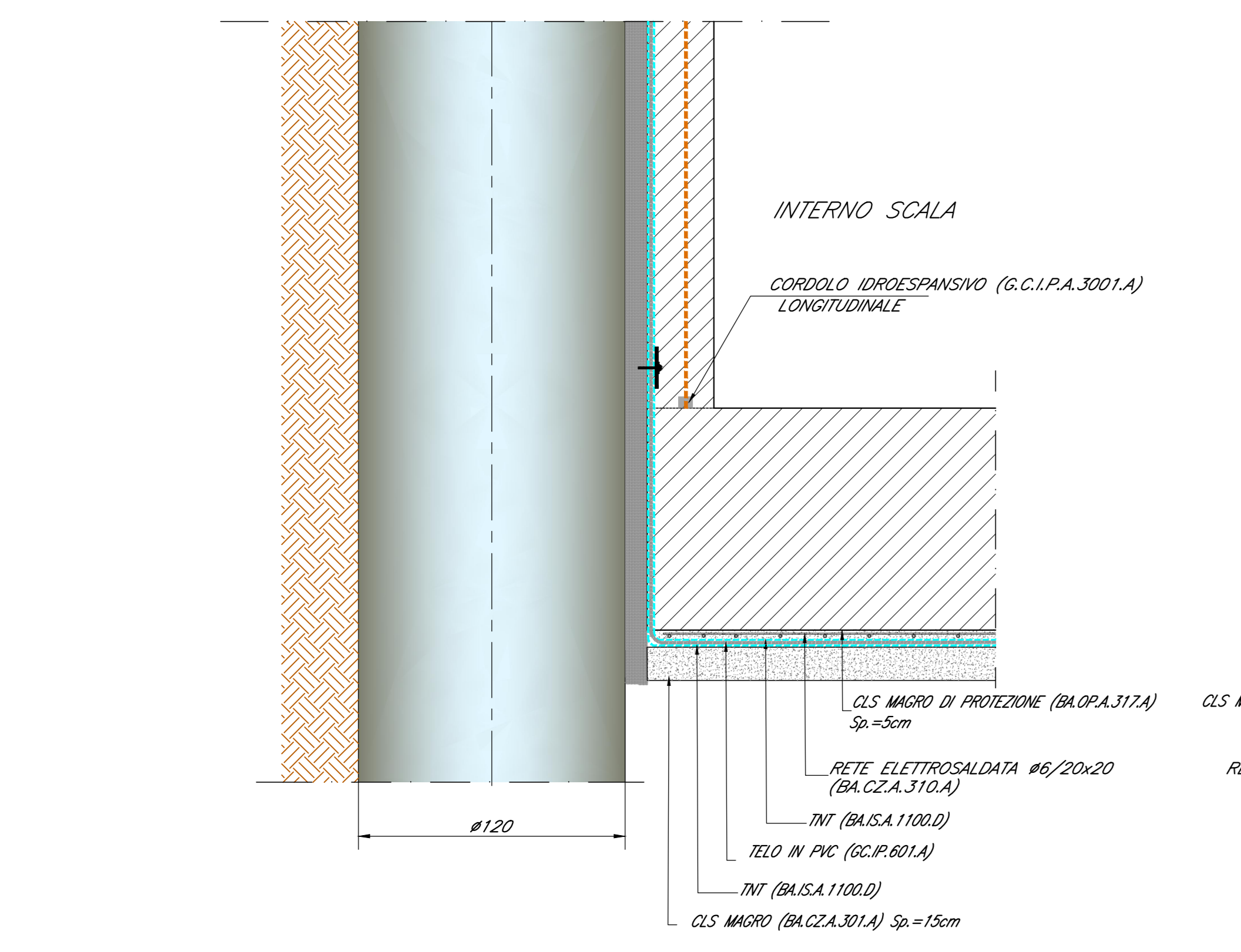
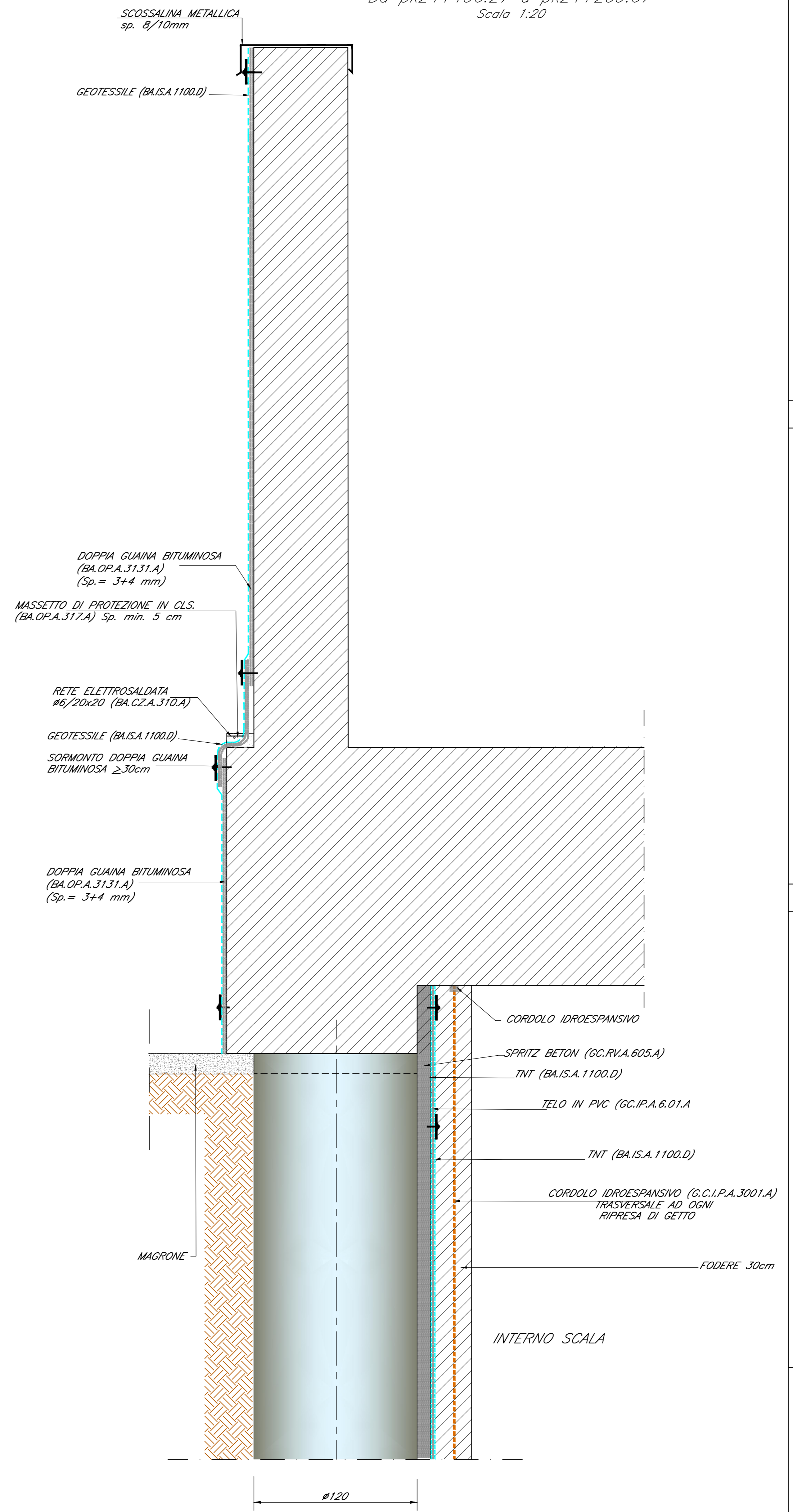
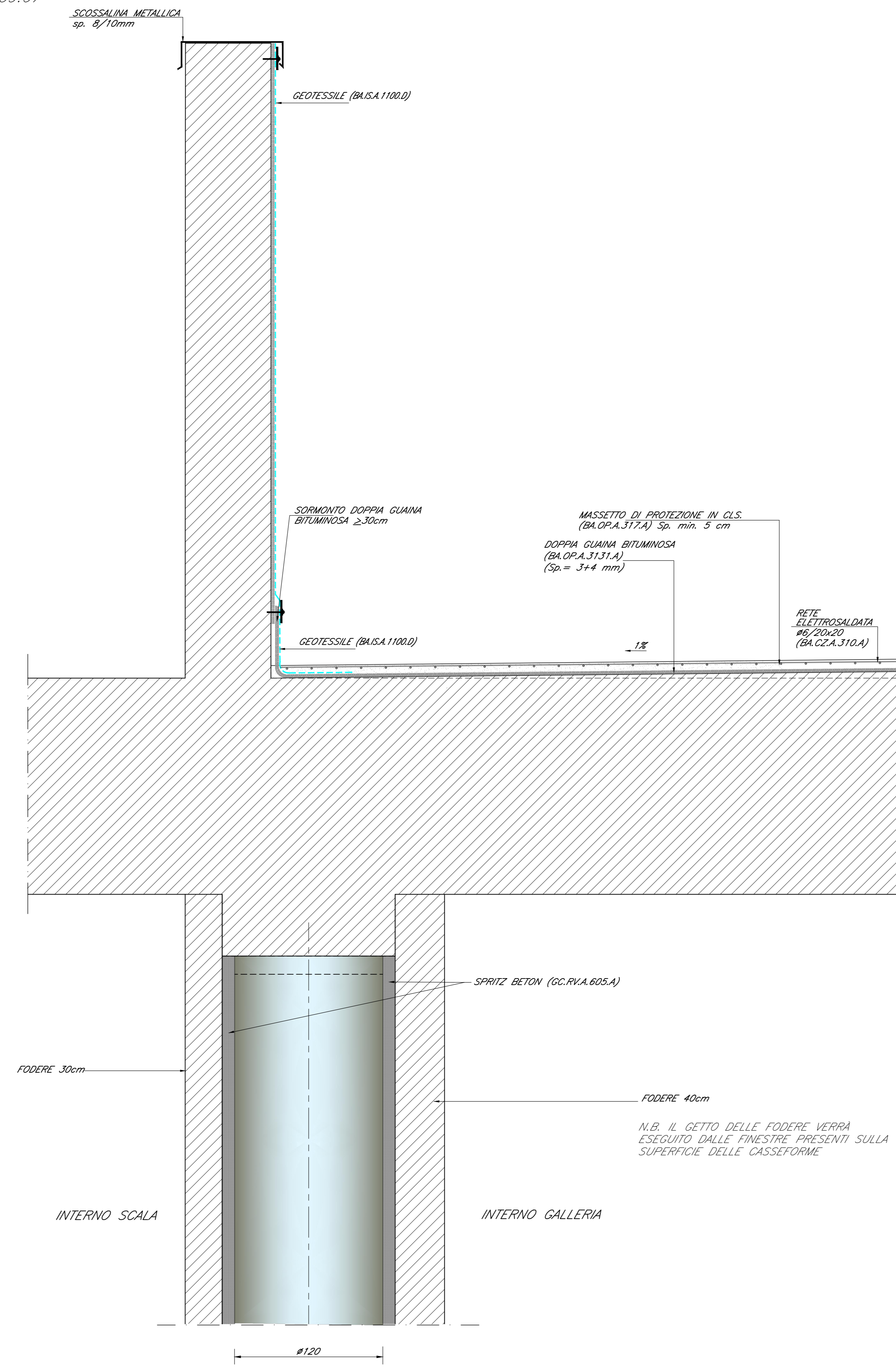
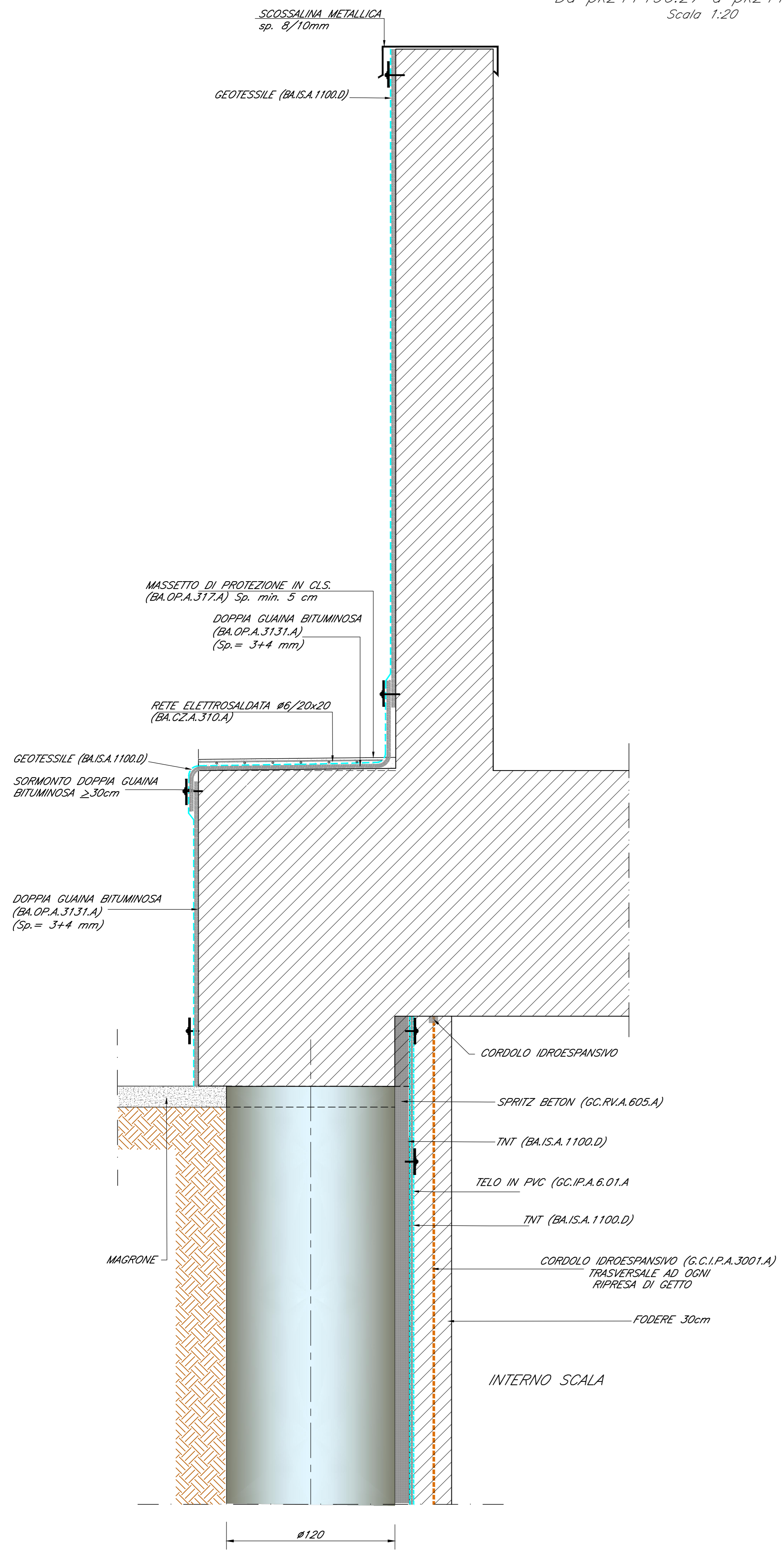


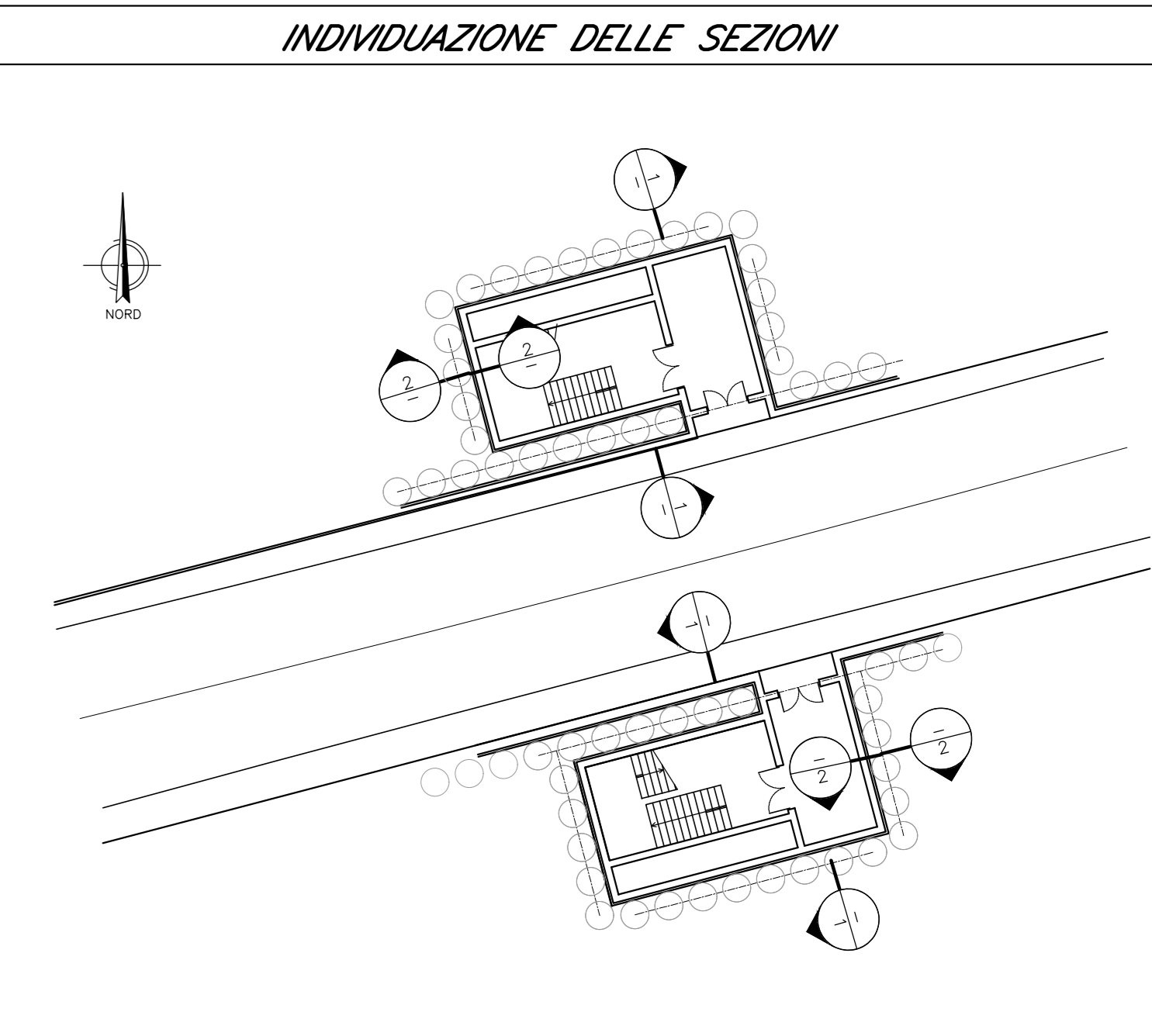
SEZIONE 1
USCITA DI SICUREZZA
Da pk24+196.27 a pk24+209.67
Scala 1:20

SEZIONE 2
USCITA DI SICUREZZA
Da pk24+196.27 a pk24+209.67
Scala 1:20



ELABORATI DI RIFERIMENTO
Per tolleranze vedi IF26.1.2.E.ZZ.SP.GA.00.0.001
Per carpenterie vedi IF26.1.2.E.ZZ.BB.GA.02.0.006 alla 01.3

CARATTERISTICHE DEI MATERIALI
Per le caratteristiche dei materiali, note generali e prescrizioni fare riferimento all'elaborato: IF26.1.2.E.ZZ.SP.GA.00.0.001



COMMITTENTE: **RFI** INFRASTRUTTURE FERROVIARIE ITALIANE
DIREZIONE LAVORI: **ITALFERR** GRUPPO FERROVIE DELLO STATO ITALIANE
APPALTATORE: **PIZZAROTTI**, **Ghella**, **ITINERA**, **SALCEP**, **JEDS INFRASTRUTTURE**
PROGETTAZIONE: **GEODATA ENGINEERING**, **INTEGRA**, **RINA**
PROGETTISTA: Ing. Fabio RIZZO
DIRETTORE DELLA PROGETTAZIONE: Ing. PIETRO GROSSO
PROGETTO ESECUTIVO

ITINERARIO NAPOLI-BARI RADDOPPIO TRATTA CANCELLO - BENEVENTO II LOTTO FUNZIONALE FRASSO TELESINO - VITULANO 1° LOTTO FUNZIONALE FRASSO TELESINO - TELESE
GALLERIA ARTIFICIALE DI TELESE dal km 22+263 al km 25+200
Galleria artificiale - impermeabilizzazione uscite di sicurezza tav 1 di 2

Rev.	Descrizione	Redatto	Data	Verificato	Data	Approvato	Data	Autorizzato	Data
A	Emessa	S. Negri	24/03/2020	F. Rizzo	24/03/2020	P. Grosso	24/03/2020	Ing. Fabio RIZZO	
B	Revisione a seguito istruttoria IT	S. Negri	23/06/2020	F. Rizzo	23/06/2020	P. Grosso	23/06/2020		

File: IF26.1.2.E.ZZ.BZ.GA.02.0.004.C n. Elab.: 23/06/2020