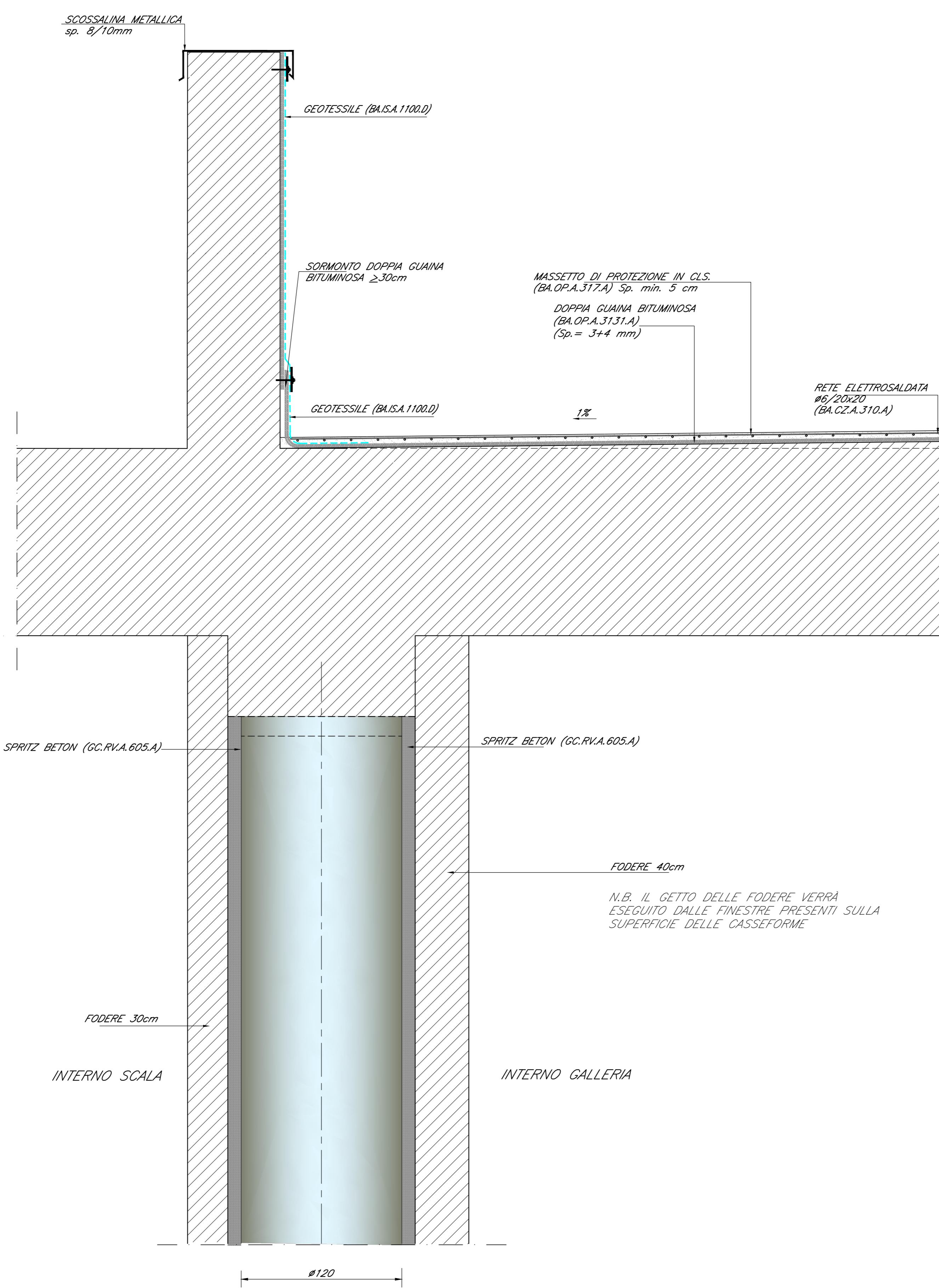
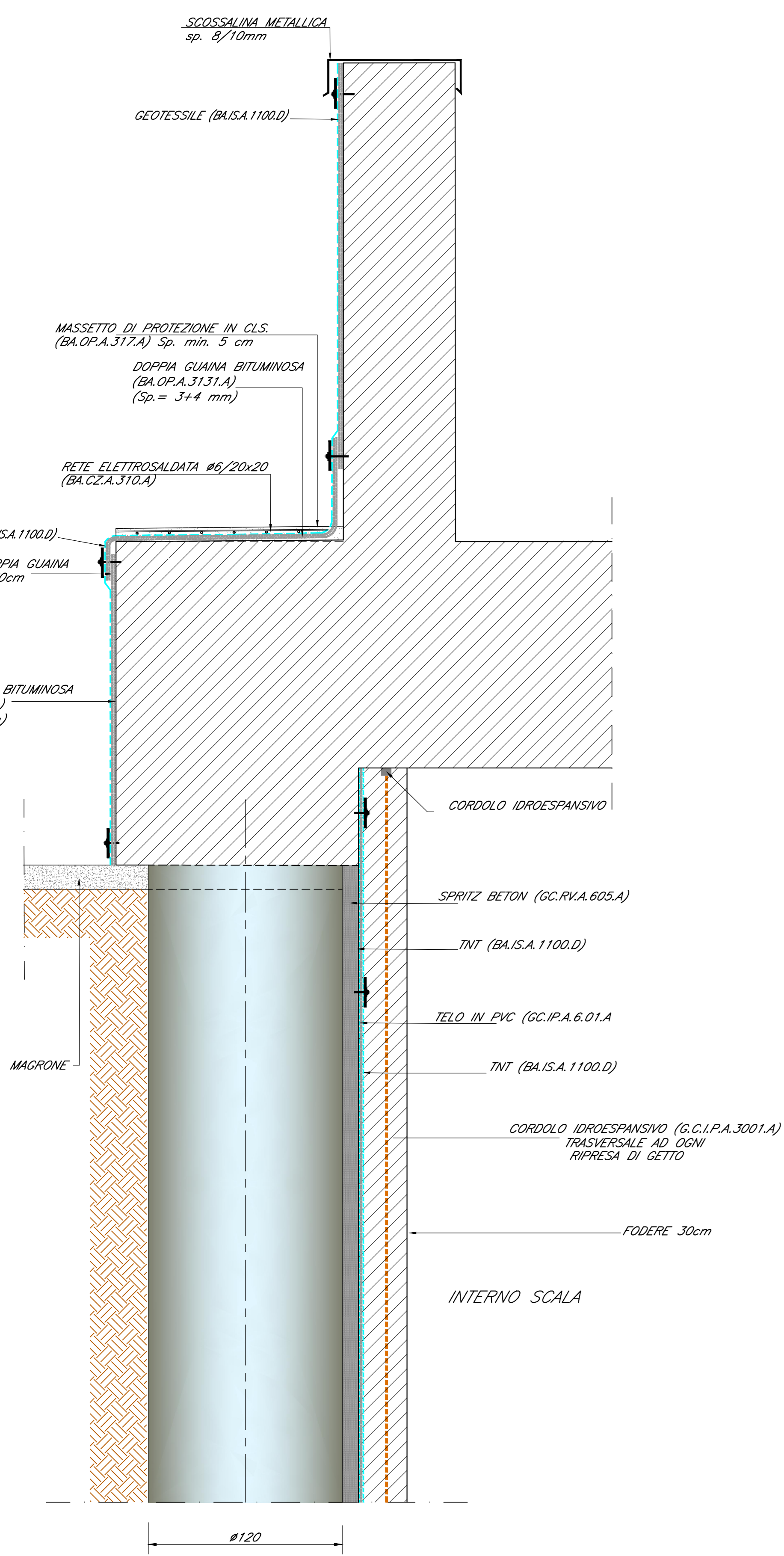
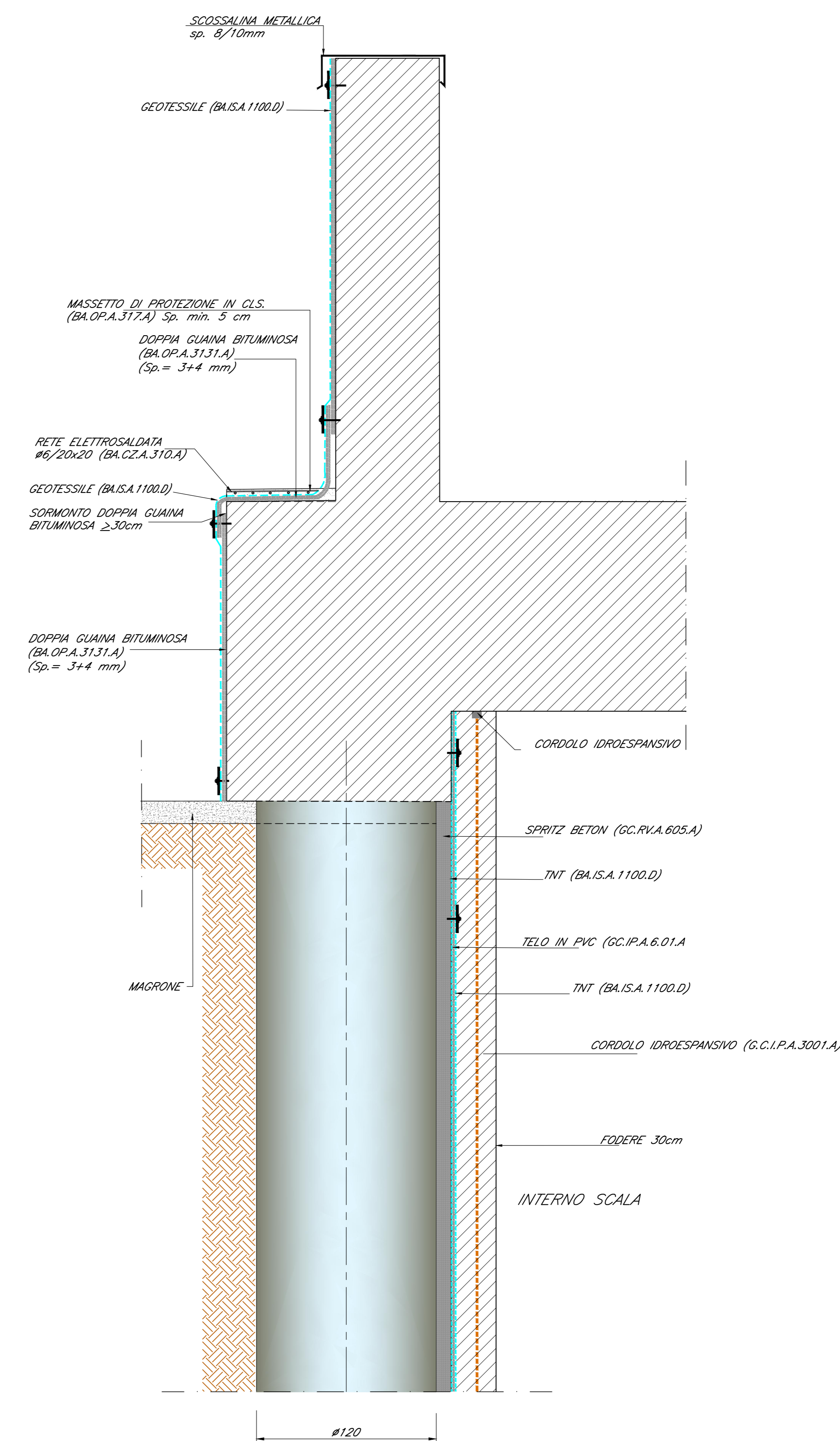


SEZIONE 1
USCITA DI SICUREZZA
Da pk23+245.9 a pk23+259.3
Scala 1:20



SEZIONE 2
USCITA DI SICUREZZA
Da pk23+245.9 a pk23+259.3
Scala 1:20



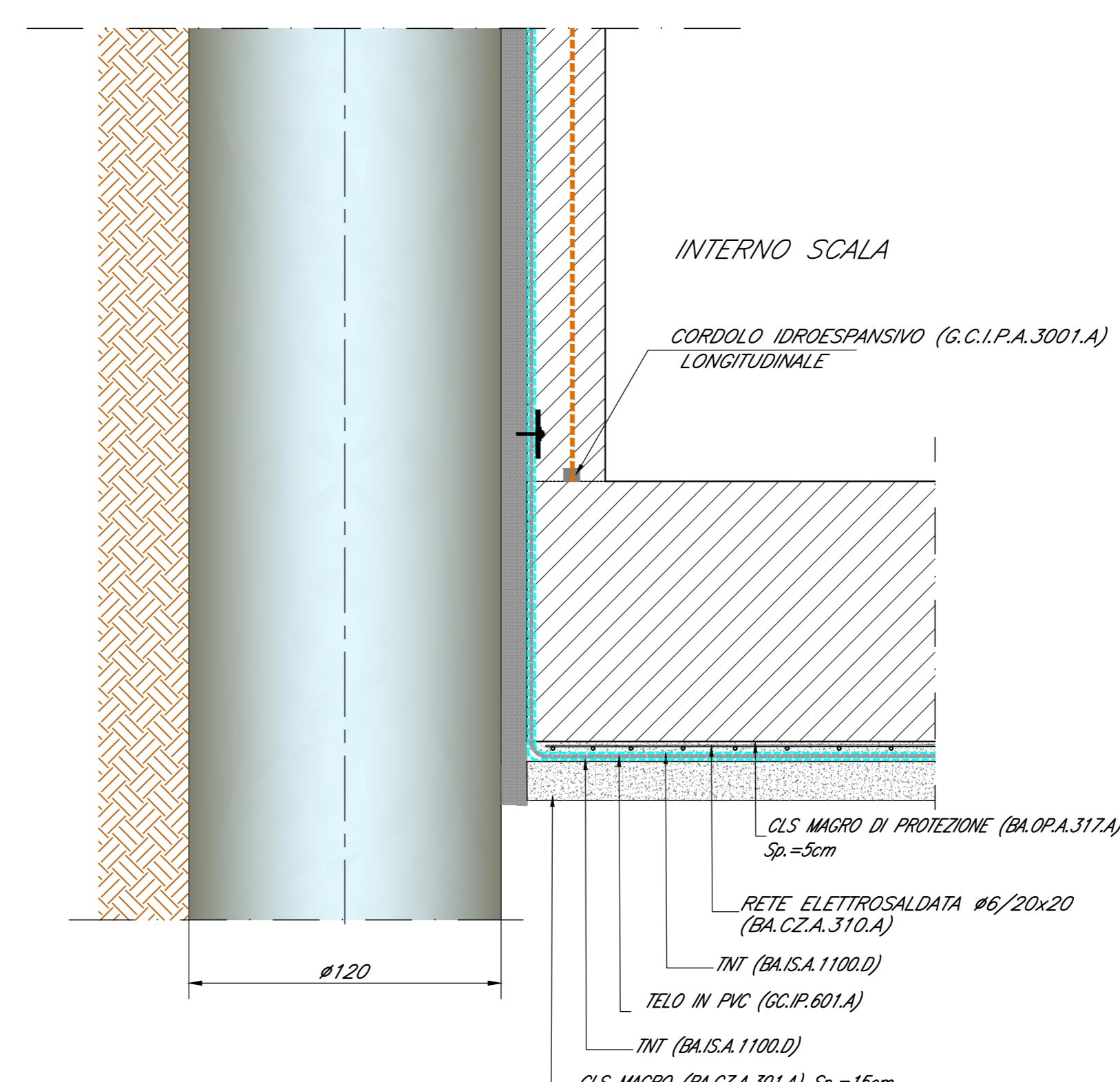
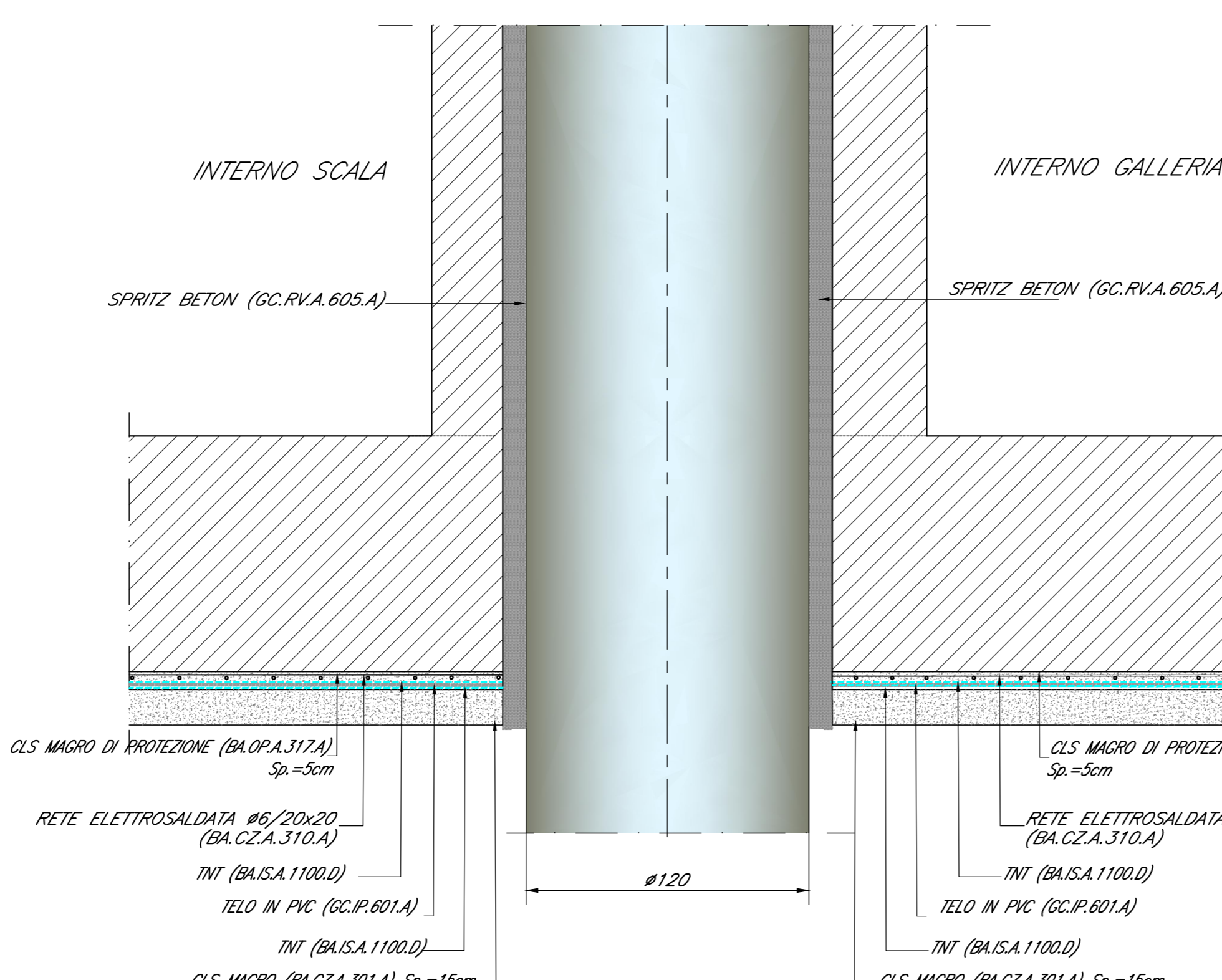
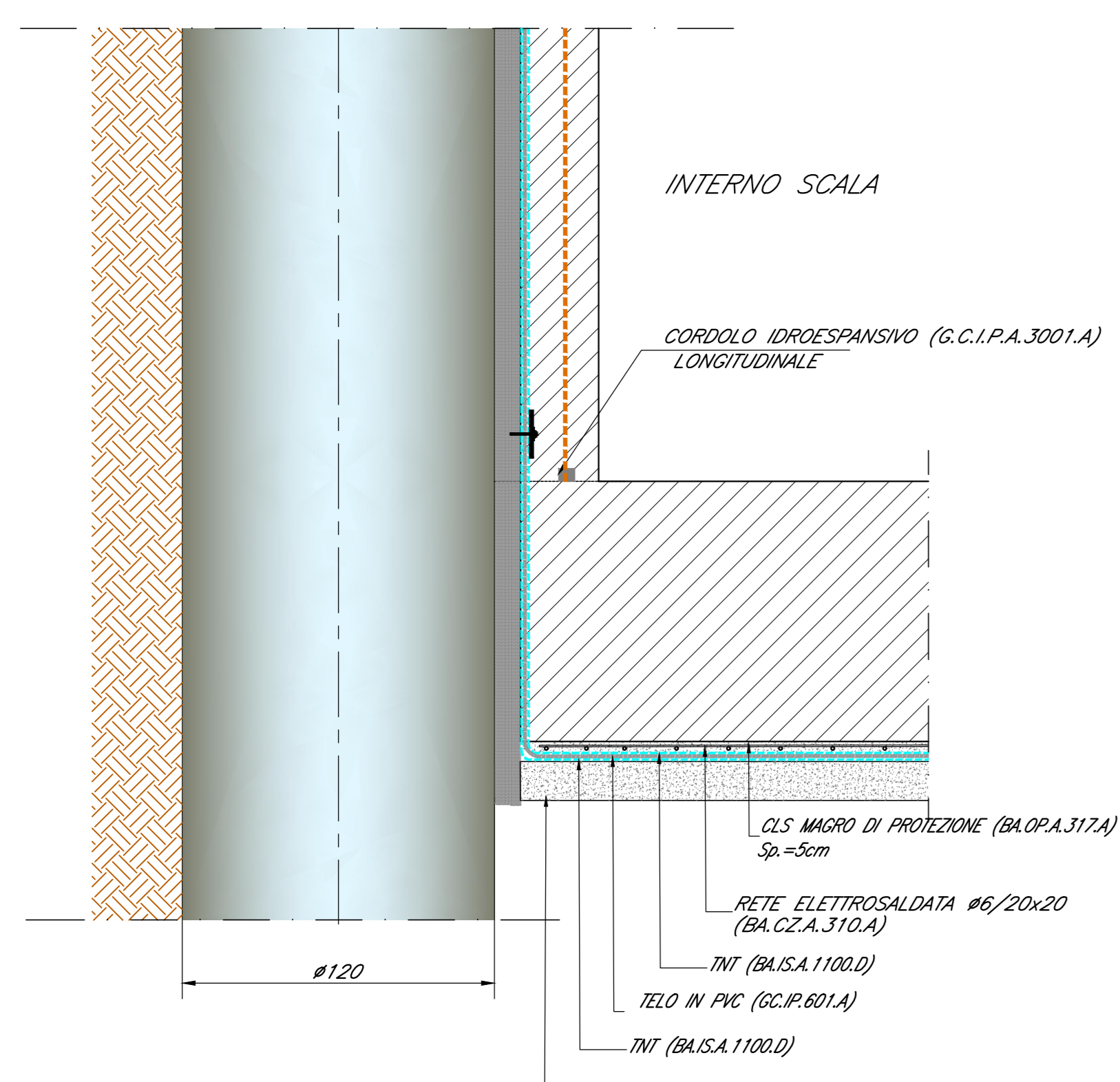
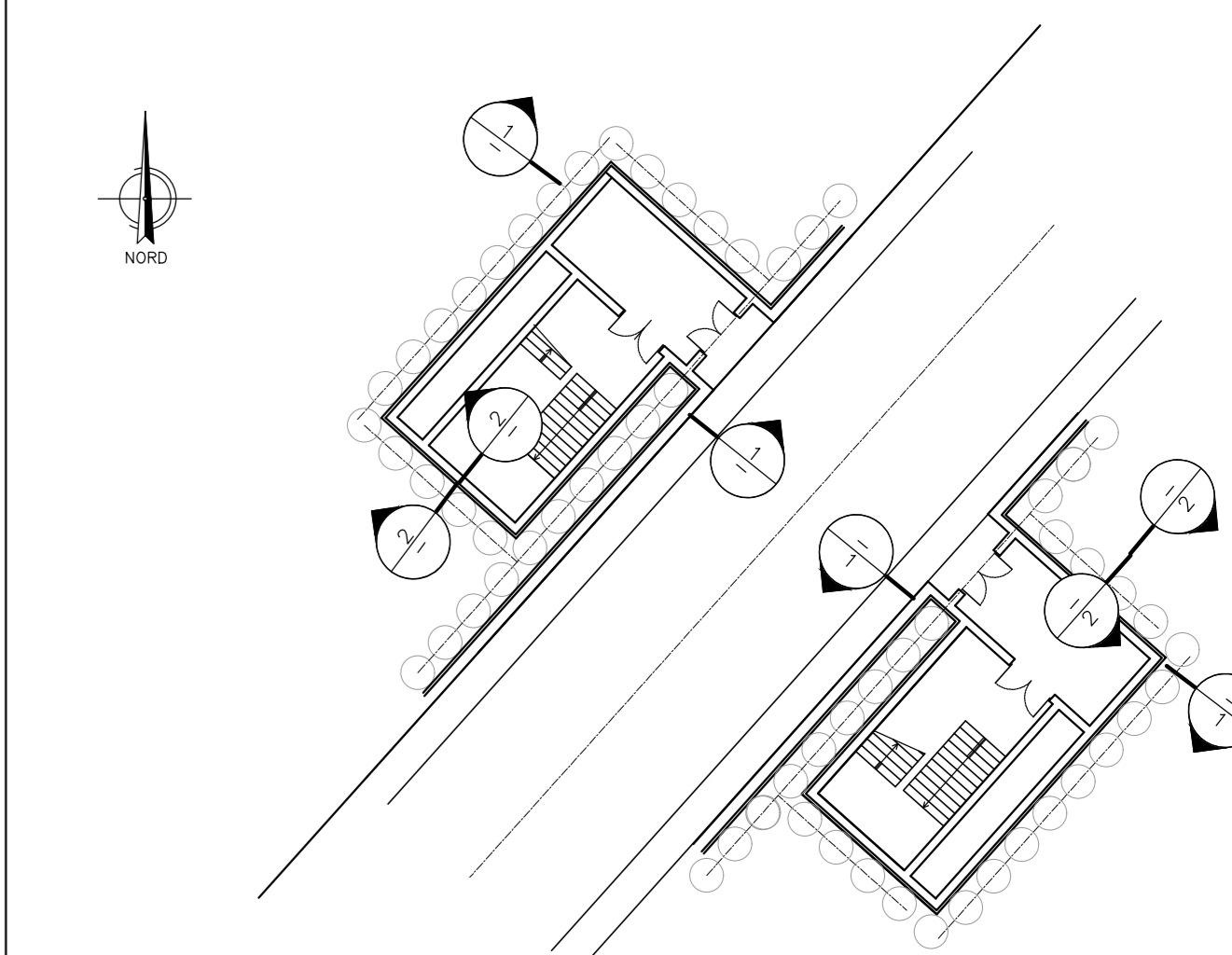
ELABORATI DI RIFERIMENTO

Per tolleranze vedi IF26.1.2.E.ZZ.SP.GA.00.0.0.001
E_ZZ_SP_Per carpenterie vedi IF26.1.2.E.ZZ.BB.GA.02.0.0.006 alla 013

CARATTERISTICHE DEI MATERIALI

Per le caratteristiche dei materiali, note generali e prescrizioni fare riferimento all'elaborato: IF26.1.2.E.ZZ.SP.GA.00.0.0.001

INDIVIDUAZIONE DELLE SEZIONI



COMMITTENTE: **RFI** RETE FERROVIARIA ITALIANA GRUPPO FERROVIE DELLO STATO ITALIANE

DIREZIONE LAVORI: **ITALFERR** GRUPPO FERROVIE DELLO STATO ITALIANE

APPALTATORE: **PIZZAROTTI**, **Ghella**, **ITINERA**, **SALCEF**, **JEDS INFRASTRUTTURE**

PROGETTAZIONE: **GEODATA ENGINEERING**, **INTEGRA**, **RINA**

PROGETTISTA: Ing. Fabio RIZZO

DIRETTORE DELLA PROGETTAZIONE: Ing. PIERLUIGI CRASSO

ITINERARIO NAPOLI-BARI RADDOPPIO TRATTA CANCELLO - BENEVENTO II LOTTO FUNZIONALE FRASSO TELESINO - VITULANO 1° LOTTO FUNZIONALE FRASSO TELESINO - TELESE

GALLERIA ARTIFICIALE DI TELESE dal km 22+263 al km 25+200
Galleria artificiale - impermeabilizzazione uscite di sicurezza tav 2 di 2

Rev.	Descrizione	Redatto	Data	Verificato	Data	Approvato	Data	Autorizzato	Data
A	Emissione	S. Negri	24/03/2020	F. Rizzo	24/03/2020	P. Grassi	24/03/2020	Ing. Fabio RIZZO	
B	Revisione a seguito elaborazione TIT	S. Negri	23/06/2020	F. Rizzo	23/06/2020	P. Grassi	23/06/2020		
C	Revisione a seguito elaborazione TIT	S. Negri	20/07/2020	F. Rizzo	20/07/2020	P. Grassi	20/07/2020		

SCALA: Varie

COMMESSA: L126 E Z2 BZ GA.02.0.0.005 C

FILE: IF26.1.2.E.ZZ.BZ.GA.02.0.0.005 C