

Per tolleranze fare riferimento all'elaborato:
IF26.1.2.E.ZZ.SP.GA.02.0.0.001

CARATTERISTICHE DEI MATERIALI

Per le caratteristiche dei materiali, note generali e prescrizioni fare riferimento all'elaborato:
IF26.1.2.E.ZZ.SP.GA.02.0.0.001

INCIDENZA ACCIAIO

NOTE GENERALI

Le dimensioni sono in mm, se non diversamente indicato.

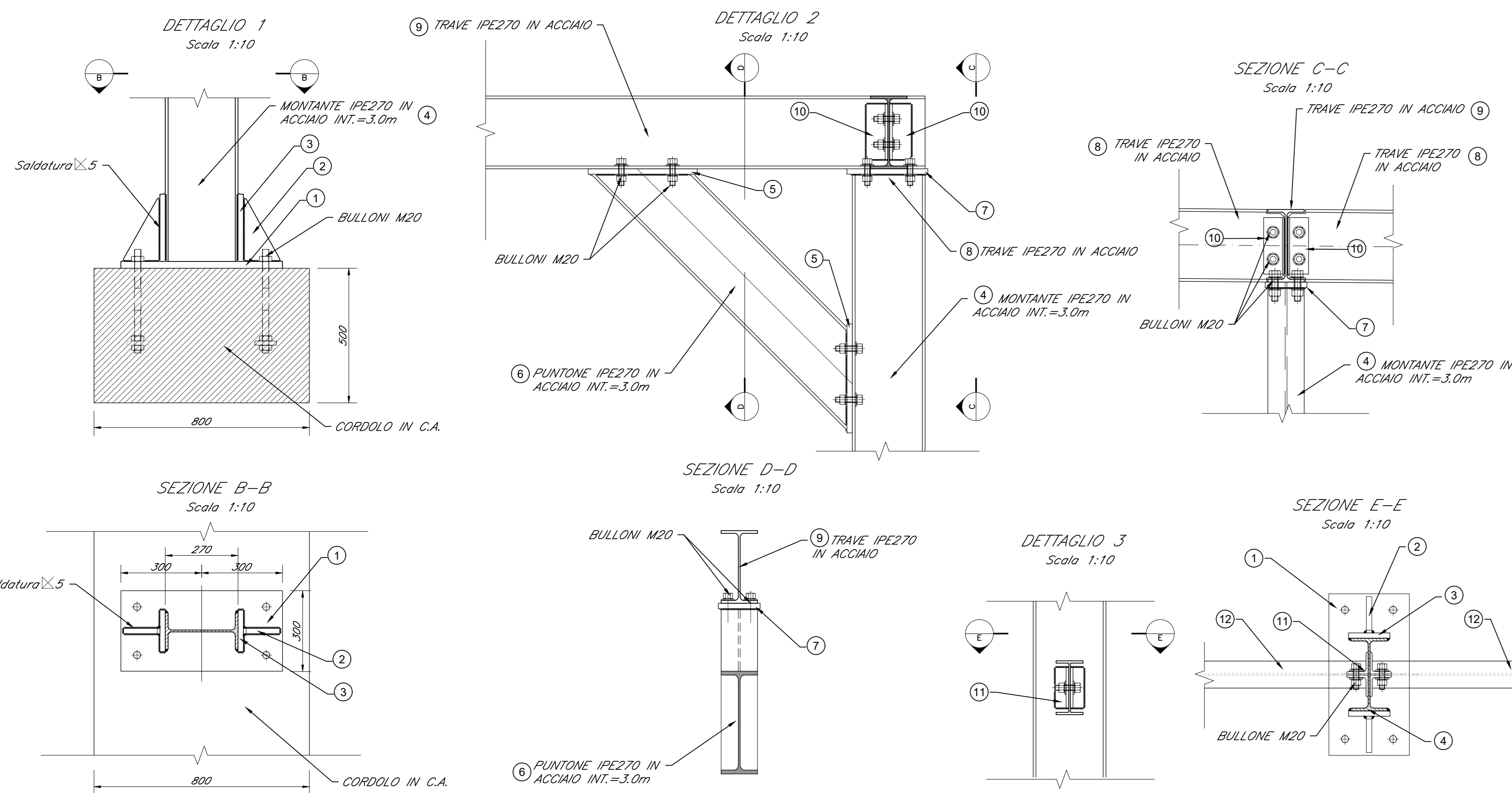
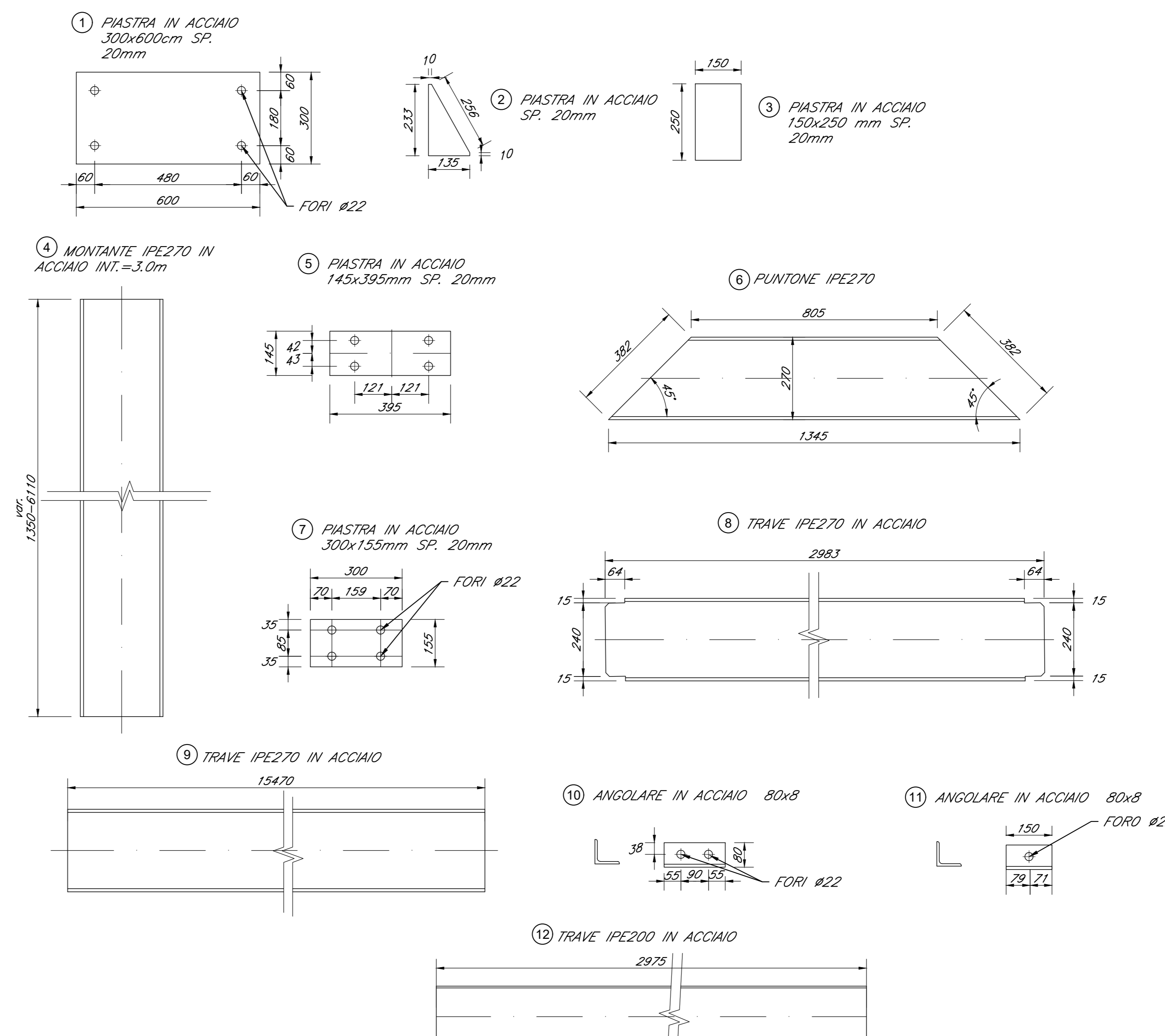
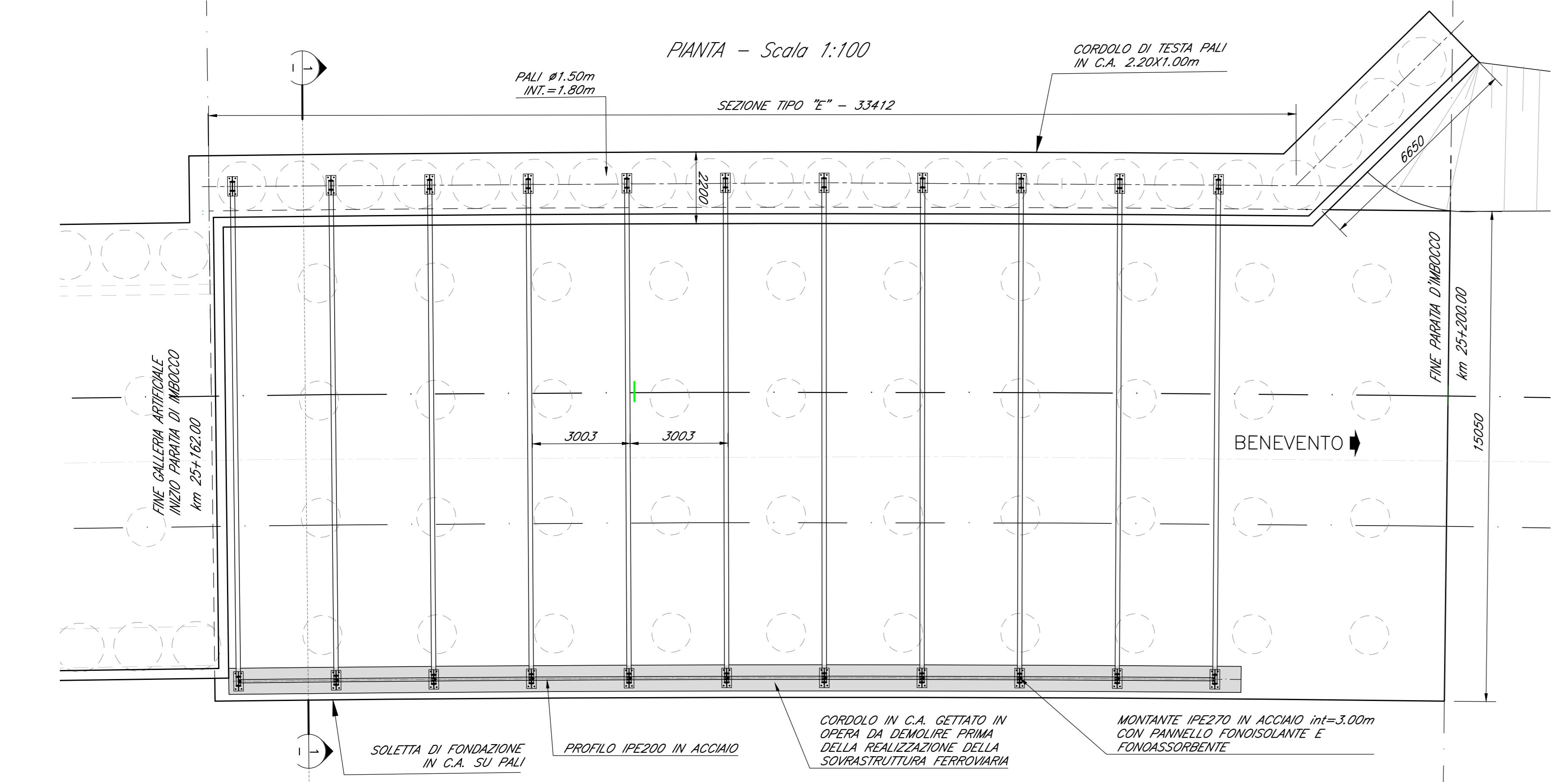
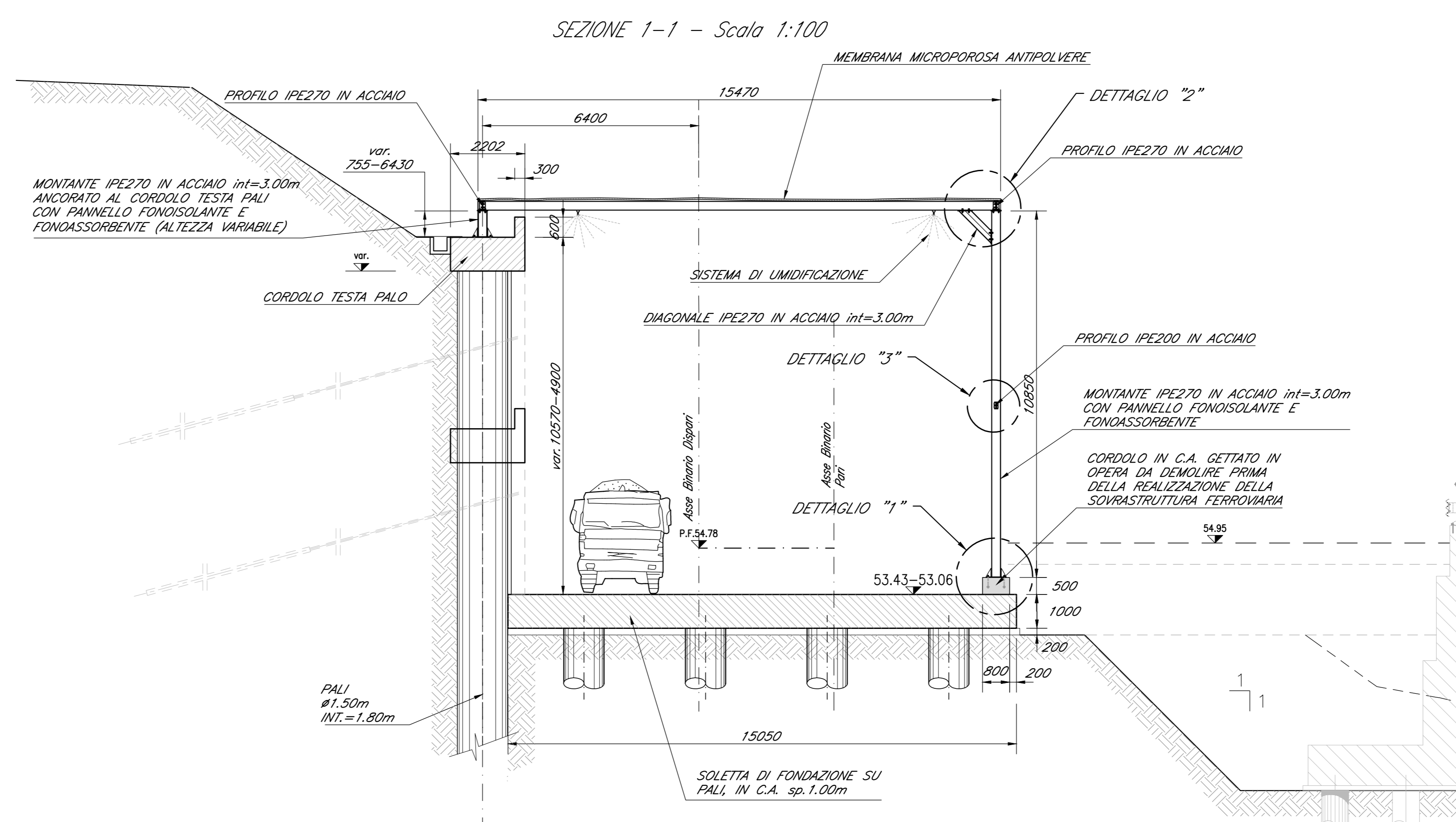
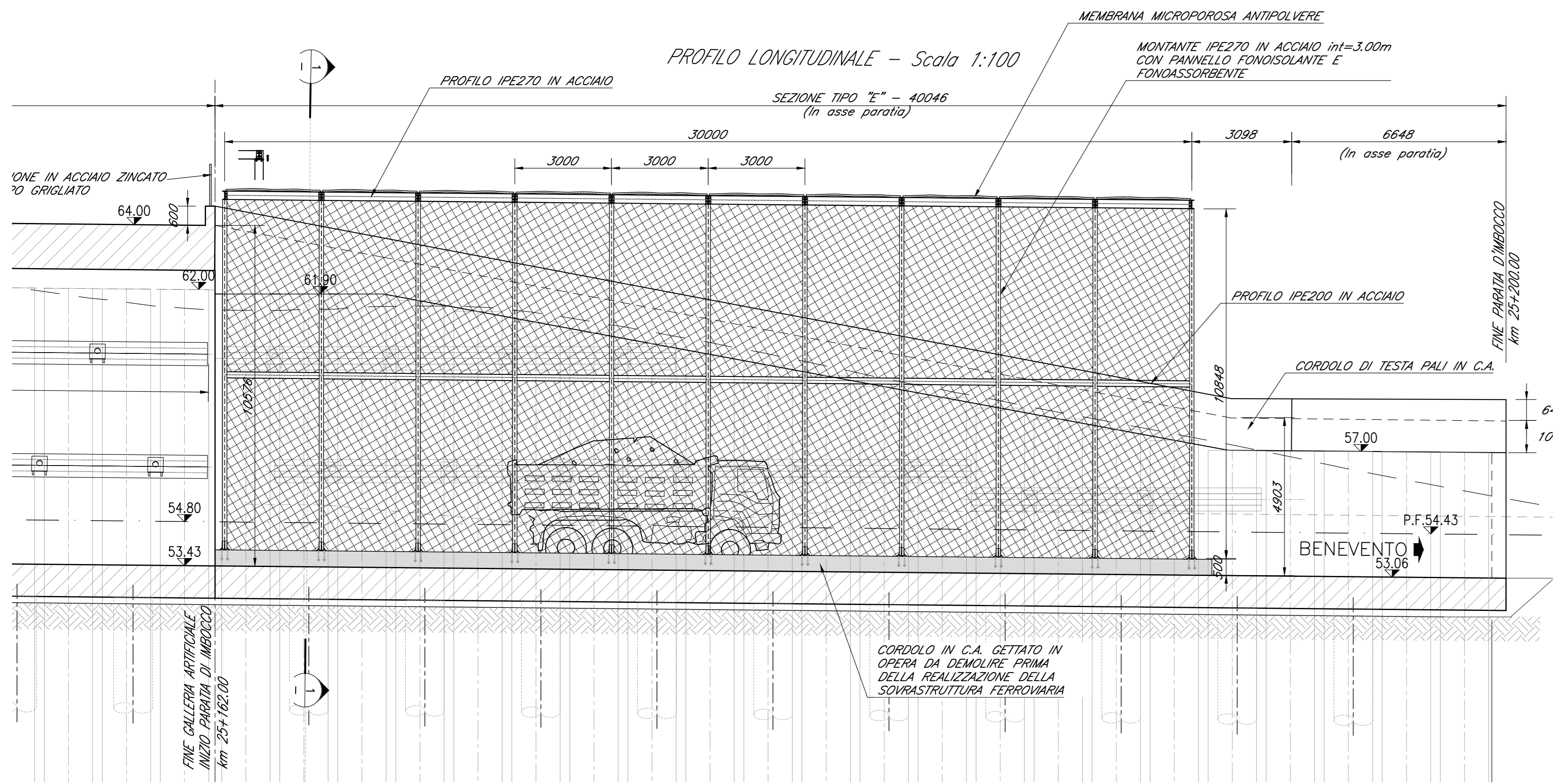


TABELLA CALCOLO PESI

ELEM.	QUANTITA'	DESCRIZIONE	DIM	DIM	DIM	PESO UNITARIO (kg)	PESO TOTALE (kg)
1	22	PIASTRA	600	300	20	28.26	621.72
2	44	PIASTRA	233	135	20	4.34	217.29
3	44	PIASTRA	150	250	20	5.89	259.05
4A	11	IPE270	10825			390.78	4298.61
4B	11	IPE270	3593			129.69	1426.58
5	44	PIASTRA	145	395	20	8.99	395.66
6	11	IPE270	1345			48.55	534.10
7	22	PIASTRA	300	155	20	7.30	160.61
8	20	IPE270	2983			107.69	2153.73
9	11	IPE270	15470			558.47	6143.14
10	80	ANGOLORE 80x8	200			1.93	154.55
11	40	ANGOLORE 80x8	150			1.45	57.96
12	10	IPE200	2975			66.64	666.40
						TOTALE kg	17089.40

COMMITTENTE: RFI
DIREZIONE LAVORI: ITALFERR
APPALTATORE: PIZZAROTTI, Ghella, ITNERA, SALCEP, EdS INFRASTRUTTURE
PROGETTAZIONE: GEODATA ENGINEERING, INTEGRA, RINA
PROGETTISTA: Ing. Fabio RIZZO
DIRETTORE DELLA PROGETTAZIONE: Ing. Riccardo GRASSO
PROGETTO ESECUTIVO

ITINERARIO NAPOLI-BARI
RADDOPPIO TRATTA CANCELLO - BENEVENTO
II LOTTO FUNZIONALE FRASSO TELESINO - VITULANO
I° LOTTO FUNZIONALE FRASSO TELESINO - TELESE
GALLERIA ARTIFICIALE di TELESE dal km 22+263 al km 25+200
Imbocco lato Benevento
Tunnel schermante

SCALA: VARIE

Rev.	Descrizione	Redatto	Data	Verificato	Data	Approvato	Data	Autorizzato Data
A	Emessa	A. Corbi	24/05/2020	A. Freganese	24/05/2020	P. Grassi	24/05/2020	Ing. Fabio RIZZO
B	Revisione e seguito istruttoria IT	A. Corbi	23/06/2020	A. Freganese	23/06/2020	P. Grassi	23/06/2020	

File: IF26.1.2.E.ZZ.BZ.GA.02.0.0.007.8 n. Elab.: 23/06/2020