

TRACCIAMENTO PALI Ø120cm (ZONA DI VARO)

n°	X	Y	L (m)	QUOTA ESEC. (m.s.l.m.)
IN01-PL-P01	198568.260	595105.252	18.00m	42.00
IN01-PL-P02	198569.555	595104.496	18.00m	42.00
IN01-PL-P03	198570.851	595103.741	18.00m	42.00
IN01-PL-P04	198572.147	595102.985	18.00m	42.00
IN01-PL-P05	198573.442	595102.229	18.00m	42.00
IN01-PL-P06	198574.738	595101.473	18.00m	42.00
IN01-PL-P07	198575.494	595102.769	18.00m	42.00
IN01-PL-P08	198576.250	595104.064	18.00m	42.00
IN01-PL-P09	198577.005	595105.360	18.00m	42.00
IN01-PL-P10	198577.761	595106.656	18.00m	42.00
IN01-PL-P11	198578.517	595107.952	18.00m	42.00
IN01-PL-P12	198579.273	595109.247	18.00m	42.00
IN01-PL-P13	198580.028	595110.543	18.00m	42.00
IN01-PL-P14	198580.784	595111.839	18.00m	42.00
IN01-PL-P15	198581.540	595113.134	18.00m	42.00
IN01-PL-P16	198582.296	595114.430	18.00m	42.00
IN01-PL-P17	198583.052	595115.726	18.00m	42.00
IN01-PL-P18	198583.807	595117.021	18.00m	42.00
IN01-PL-P19	198584.563	595118.317	18.00m	42.00
IN01-PL-P20	198585.319	595119.613	18.00m	42.00
IN01-PL-P21	198586.075	595120.908	18.00m	42.00

TRACCIAMENTO PALI Ø60cm (ZONA ARRIVO MONOLITE)

n°	X	Y	L (m)	QUOTA ESEC. (m.s.l.m.)
IN01-PL-P22	198644.608	595082.853	18.00m	43.00
IN01-PL-P23	198644.461	595081.864	18.00m	43.00
IN01-PL-P24	198644.314	595080.875	18.00m	43.00
IN01-PL-P25	198644.167	595079.885	18.00m	43.00
IN01-PL-P26	198645.031	595079.382	18.00m	43.00
IN01-PL-P27	198645.895	595078.878	18.00m	43.00
IN01-PL-P28	198646.759	595078.374	18.00m	43.00
IN01-PL-P29	198647.622	595077.870	18.00m	43.00
IN01-PL-P30	198648.486	595077.366	18.00m	43.00
IN01-PL-P31	198649.350	595076.862	18.00m	43.00
IN01-PL-P32	198650.214	595076.358	18.00m	43.00
IN01-PL-P33	198651.078	595075.855	18.00m	43.00
IN01-PL-P34	198640.895	595060.037	18.00m	43.00
IN01-PL-P35	198641.048	595061.025	18.00m	43.00
IN01-PL-P36	198641.201	595062.013	18.00m	43.00
IN01-PL-P37	198641.353	595063.002	18.00m	43.00
IN01-PL-P38	198642.217	595062.498	18.00m	43.00
IN01-PL-P39	198643.081	595061.994	18.00m	43.00
IN01-PL-P40	198643.945	595061.490	18.00m	43.00
IN01-PL-P41	198644.808	595060.986	18.00m	43.00
IN01-PL-P42	198645.672	595060.482	18.00m	43.00
IN01-PL-P43	198646.536	595059.979	18.00m	43.00
IN01-PL-P44	198647.400	595059.475	18.00m	43.00
IN01-PL-P45	198648.264	595058.971	18.00m	43.00

ELABORATI DI RIFERIMENTO

Per tolleranze vedere elaborato IF26.1.2.E.ZZ.SP.GA.00.0.0.001.A
Per il sistema di impermeabilizzazione vedere elaborati IF26.1.2.E.ZZ.BB.IN.01.0.0.001.A/003.A

CARATTERISTICHE DEI MATERIALI

Per le caratteristiche dei materiali, note generali e prescrizioni fare riferimento all'elaborato: IF26.1.2.E.ZZ.SP.GA.00.0.0.001.A

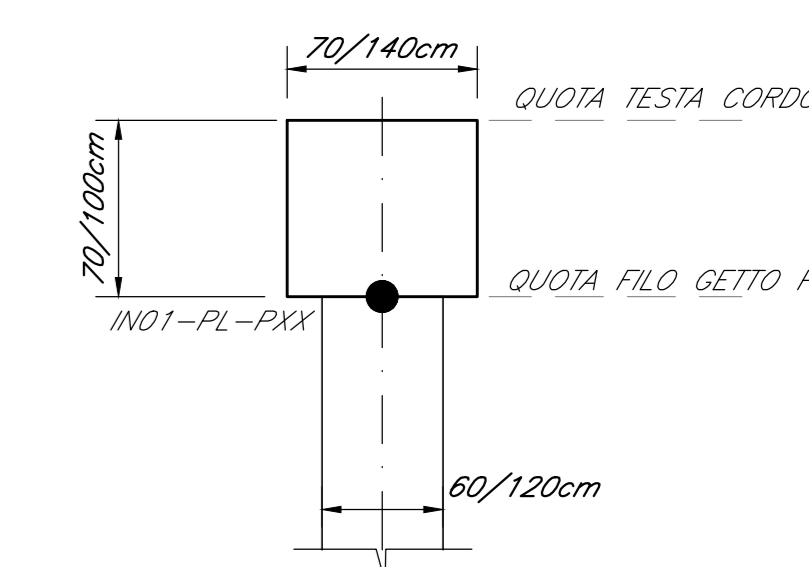
INCIDENZA ACCIAIO

Pali Ø120cm L=18.00m, i=1.50m, i=170kg/m
Pali Ø60cm L=12.00m, i=1.00m, i=130kg/m
Cordoli, i=70kg/m

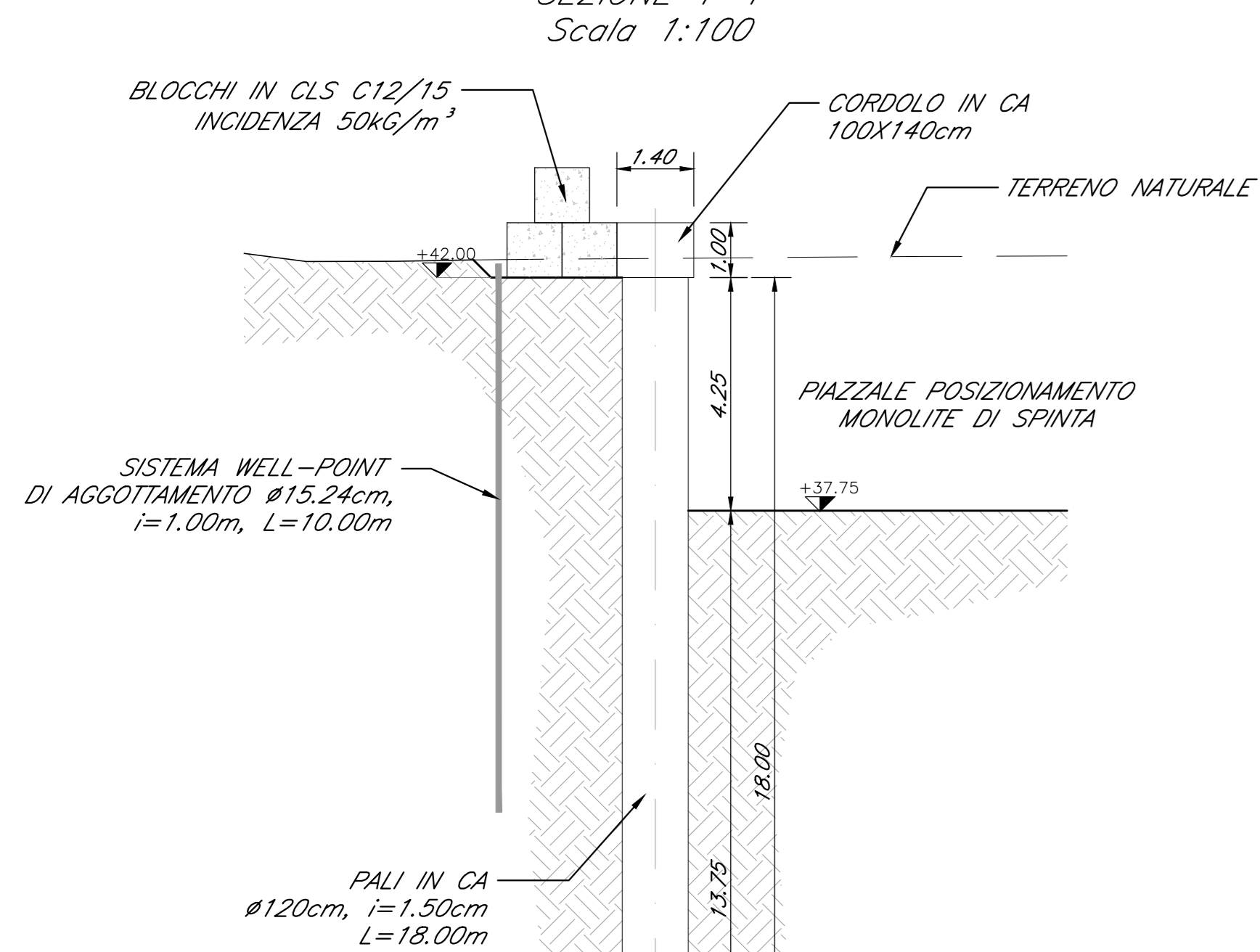
NOTE GENERALI

Le dimensioni sono in m, se non diversamente indicato.
Le quote altimetriche sono riferite al m.s.l.m.

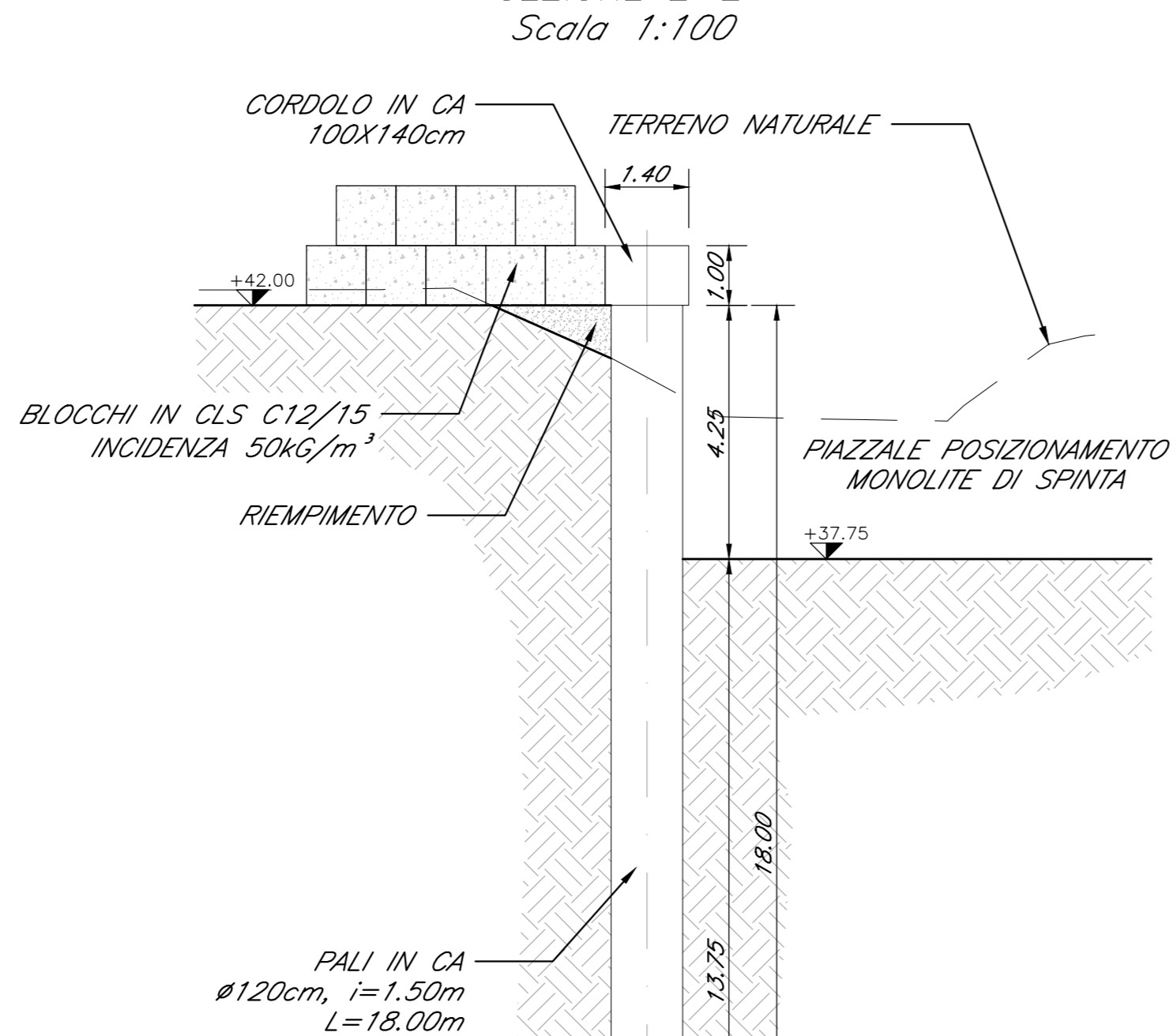
RIFERIMENTO COORDINATE PALO



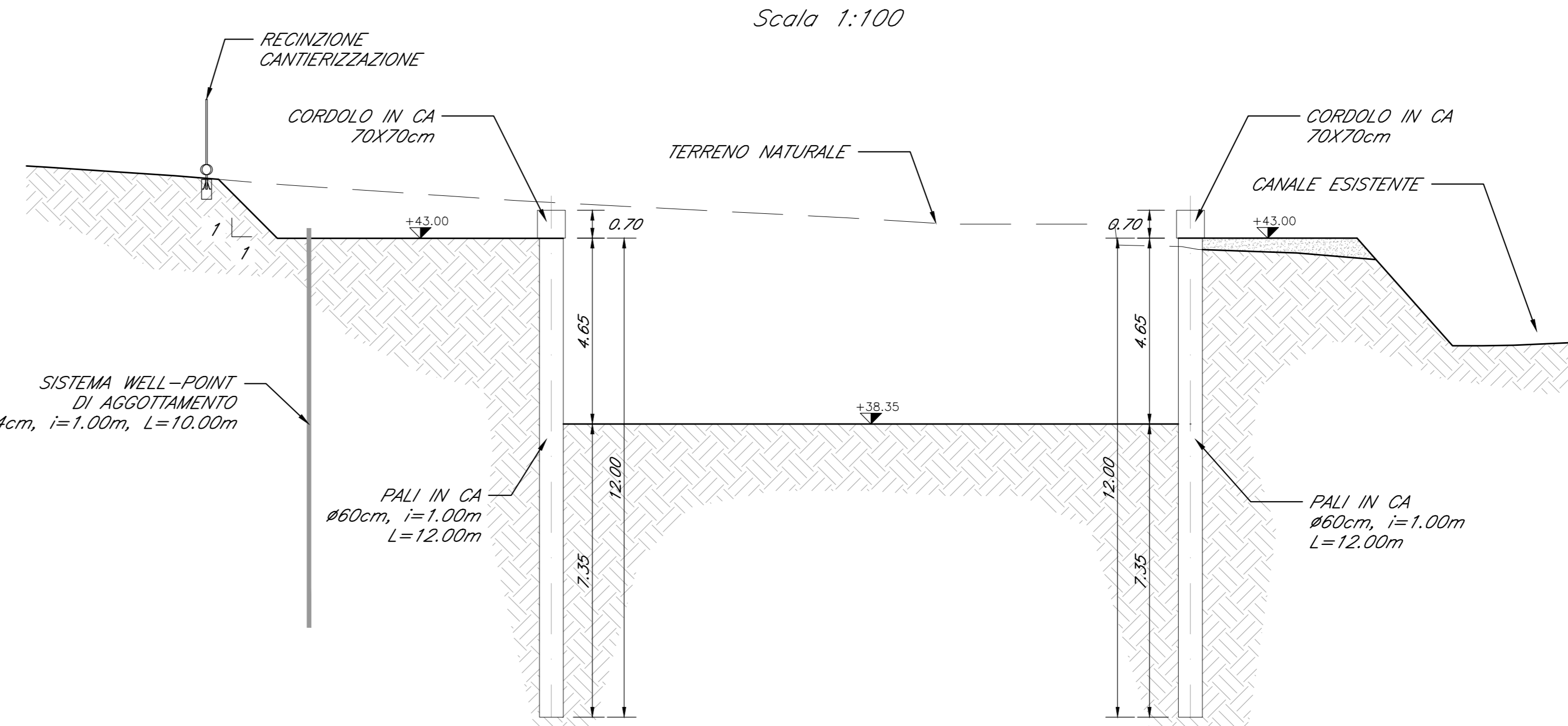
SEZIONE 1-1
Scala 1:100



SEZIONE 2-2
Scala 1:100



SEZIONE 3-3
Scala 1:100



COMMITTENTE: **RFI** INFRASTRUTTURE FERROVIARIE ITALIANE
GRUPPO FERROVIE DELLO STATO ITALIANE

DIREZIONE LAVORI: **ITALFERR** GRUPPO FERROVIE DELLO STATO ITALIANE

APPALTATORE: **PIZZAROTTI**, **Ghella**, **ITINERA**, **SALCF**, **JEDS INFRASTRUTTURE**

PROGETTAZIONE: **GEODATA ENGINEERING**, **INTEGRA**, **RINA**

PROGETTISTA: Ing. Nicola CIOZZO
DIRETTORE DELLA PROGETTAZIONE: Ing. PIETRO BORGHI

PROGETTO ESECUTIVO

ITINERARIO NAPOLI-BARI
RADDOPPIO TRATTA CANCELLO - BENEVENTO
II LOTTO FUNZIONALE FRASSO TELESINO - VITULANO
I° LOTTO FUNZIONALE FRASSO TELESINO - TELESO

TOMBINI E PONTICELLI IDRAULICI
IN01 - Sottotraversamento al km 16+663.00 per deviazione Vallone Ferro
Opere provvisoriale - tracciamento, sezioni e particolari - Tav. 1 di 2

APPALTATORE: **INFRASTRUTTURE E SPA**
Ing. G. De Bono

SCALA: VARIE

COMMESSA: I F 26 L 2 E Z Z B Z IN 01 0 0 0 0 1 A

Rev.	Descrizione	Redatto	Data	Verificato	Data	Approvato	Data	Autorezzato Data
A	Emessa	M. Di Benedetto	24/02/2020	A. Pappalardo	24/02/2020	P. Geronzi	24/02/2020	Ing. Nicola CIOZZO

File: IF26.1.2.E.ZZ.BZ.IN.01.0.0.001.A n. Elab.: 24/02/2020