

COMMITTENTE:



DIREZIONE LAVORI:



APPALTATORE:



PROGETTAZIONE: RAGGRUPPAMENTO TEMPORANEO PROGETTISTI GEODATA ENGINEERING INTEGRA RINA	PROGETTISTA:	DIRETTORE DELLA PROGETTAZIONE: Ing. PIERGIORGIO GRASSO Responsabile integrazione fra le varie prestazioni specialistiche
--	--------------	--



PROGETTO ESECUTIVO

**ITINERARIO NAPOLI-BARI
RADDOPPIO TRATTA CANCELLO – BENEVENTO
II LOTTO FUNZIONALE FRASSO TELESINO – VITULANO
1° LOTTO FUNZIONALE FRASSO TELESINO – TELESE**

Elaborato costruttivo di dettaglio fuori standard RFI - Pendolo di sospensione e relativi accessori

APPALTATORE RTI IMPRESA PIZZAROTTI & C. s.p.a. IL DIRETTORE TECNICO Sabino Del Balzo Ing. S. Del Balzo 12/10/2020	SCALA: Varie
---	------------------------

COMMESSA	LOTTO	FASE	ENTE	TIPO DOC.	OPERA/DISCIPLINA	PROGR.	REV.
IF26	12	E	ZZ	BZ	LC0000	002	B

Rev.	Descrizione	Redatto	Data	Verificato	Data	Approvato	Data	Autorizzato Data
A	Emissione	D. Partelli	23/06/2020	M. Porreca	23/06/2020	P. Grasso	23/06/2020	Ing. Natale Lanza 12/10/2020
B	Revisione a seguito di istruttoria ITF	D. Partelli	12/10/2020	M. Porreca	12/10/2020	P. Grasso	12/10/2020	

TABELLA MATERIALI

POS.	N. PEZZI	DENOMINAZIONE	Lg. (mm)	Massa (kg)	MATERIALE
MATERIALE OCCORRENTE PER UN PENDULO DI SOSPENSIONE PER IMPIEGO IN GALLERIA - TIPO "SP-1200" - L=1200mm					
1	1	Piatto 480x30 EN 10058	420	49,141	EN 10025 S355J2
2	1	Profilato cavo rettangolare 250x150x6.3 UNI EN 10210	1200	47,589	EN 10025 S355J2H
3	4	Tondo ø33 UNI EN 10060	500	13,910	Acc. INOX-A4-70 UNI EN ISO 3506-1
	12	Dado M33 UNI EN ISO 4033	-	4,608	Acc. INOX-A4-70 UNI EN ISO 3506-2
	8	Rosetta 34x60 UNI EN ISO 7089	-	0,600	Acc. INOX-A4-70 UNI EN ISO 3506-2
	4	Grower B33 UNI 1751	-	0,252	Acc. INOX-A4-70 UNI EN ISO 3506-2
4	8	Piatto 100x15 EN 10058	150	14,655	EN 10025 S355J2
5	4	Boccola Isolante ø35x28 (Diam. Est. ø42)	-	-	Materiale Isolante (Vedi Carat. Dielettriche)
6	8	Rosetta Isolante ø68x6 (Diam. Int. ø35)	-	-	Materiale Isolante (Vedi Carat. Dielettriche)
7	1	Tondo ø16 UNI EN 10060	240	0,393	EN 10025 S355J2
	4	Dadi M16 UNI EN ISO 4033	-	0,172	Acc. cl. 8 -UNI EN ISO 898-2
	2	Rosetta 17x30 UNI EN ISO 7089	-	0,020	Acc. 200HV -UNI EN ISO 898-3
				TOTALE kg	131,340

NOTA BENE: Come riportato nella Relazione tecnica generale dis. n.° IF2612EZZROLC0000001 i penduli di sospensione della linea di contatto sono stati dimensionati, verificati e successivamente installati nei seguenti tratti della linea DDMA FI-RM - Catenaria 540 mmq F.R.:

- 1) Galleria S. Donato (tratto P.C. S. Donato-Rovezzano);
- 2) Galleria S. Mario (tratto P.C. Renacci-P.C. S. Donato);
- 3) Galleria Burchiello (tratto P.C. Renacci-P.C. S. Donato);
- 4) Galleria Fabro (tratto Ex PC Allerona-1° Bivio Chiusi Sud);
- 5) Galleria Armata (tratto Ex PC Allerona-1° Bivio Chiusi Sud);
- 6) Galleria Casella (tratto 1° Bivio Chiusi Sud-1° Bivio Chiusi Nord);
- 7) Galleria Boncio (tratto 1° Bivio Chiusi Sud-1° Bivio Chiusi Nord);
- 8) Galleria La Fornace (tratto 1° Bivio Chiusi Sud-1° Bivio Chiusi Nord).

CARATTERISTICHE DIELETTICHE

- Rigidità Dielettrica ≥ 12 kV/mm
- Assorbimento acqua $\leq 1\%$
- Durezza con penetrazione di sfera ≥ 130 N/mm²

NOTE:

- Materiale conforme alle Norme Tecniche IE/TE/90.
- Materiale zincato a caldo per immersione a lavorazioni ultimate secondo Norme CEI 7-6 vigenti.
- Massa teorica comprensiva di zincatura.
- Classe d'esecuzione EXC2.

NOTA BENE:

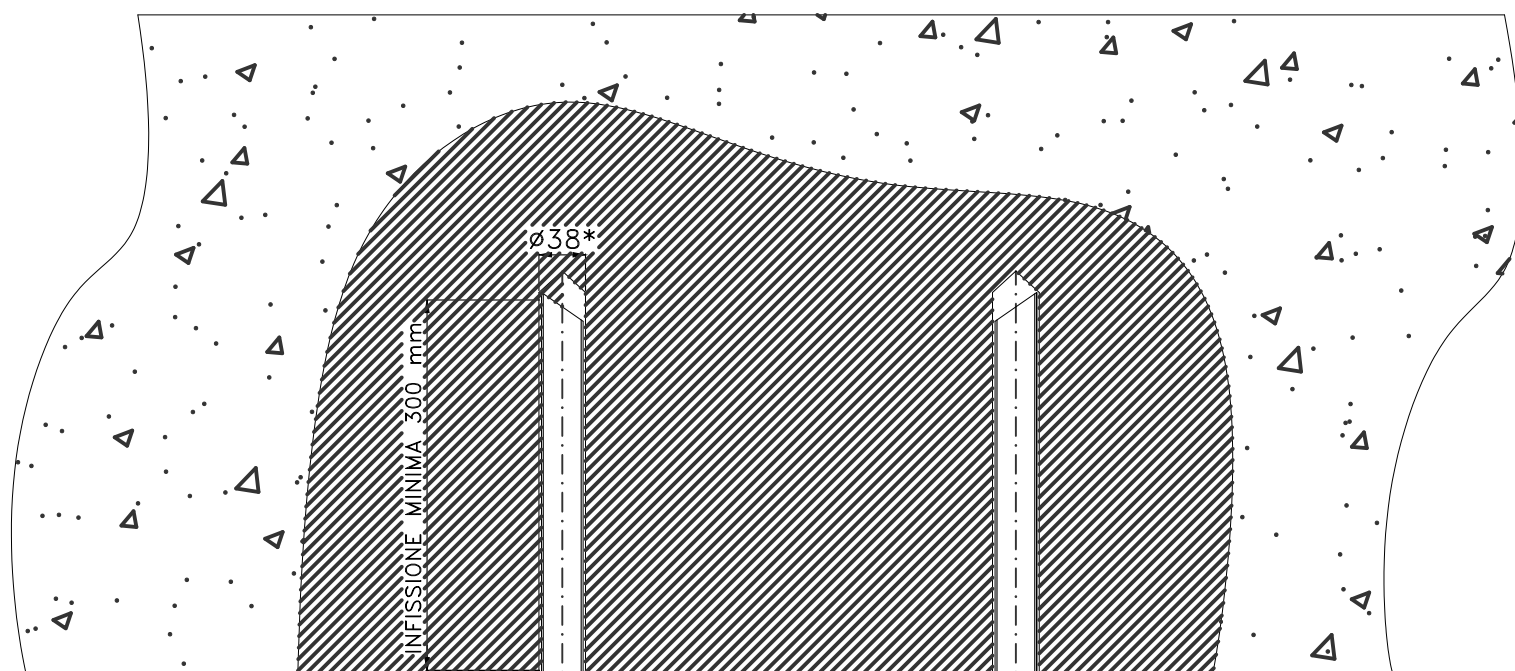
LE SALDATURE DEVONO ESSERE EFFETUATE A FILO CON GAS PROTETTIVO ED UNA VOLTA REALIZZATE DEVONO ESSERE SOTTOPOSTE A VERIFICHE COME PRESCRITTO NELLE NORMATIVE VIGENTI.

REV.	DATA	OGGETTO MODIFICA	FIRMA
B	Ottobre 2020	REVISIONE A SEGUITO DI ISTRUTTORIA ITF	
A	Giugno 2020	EMISSIONE ESECUTIVA	

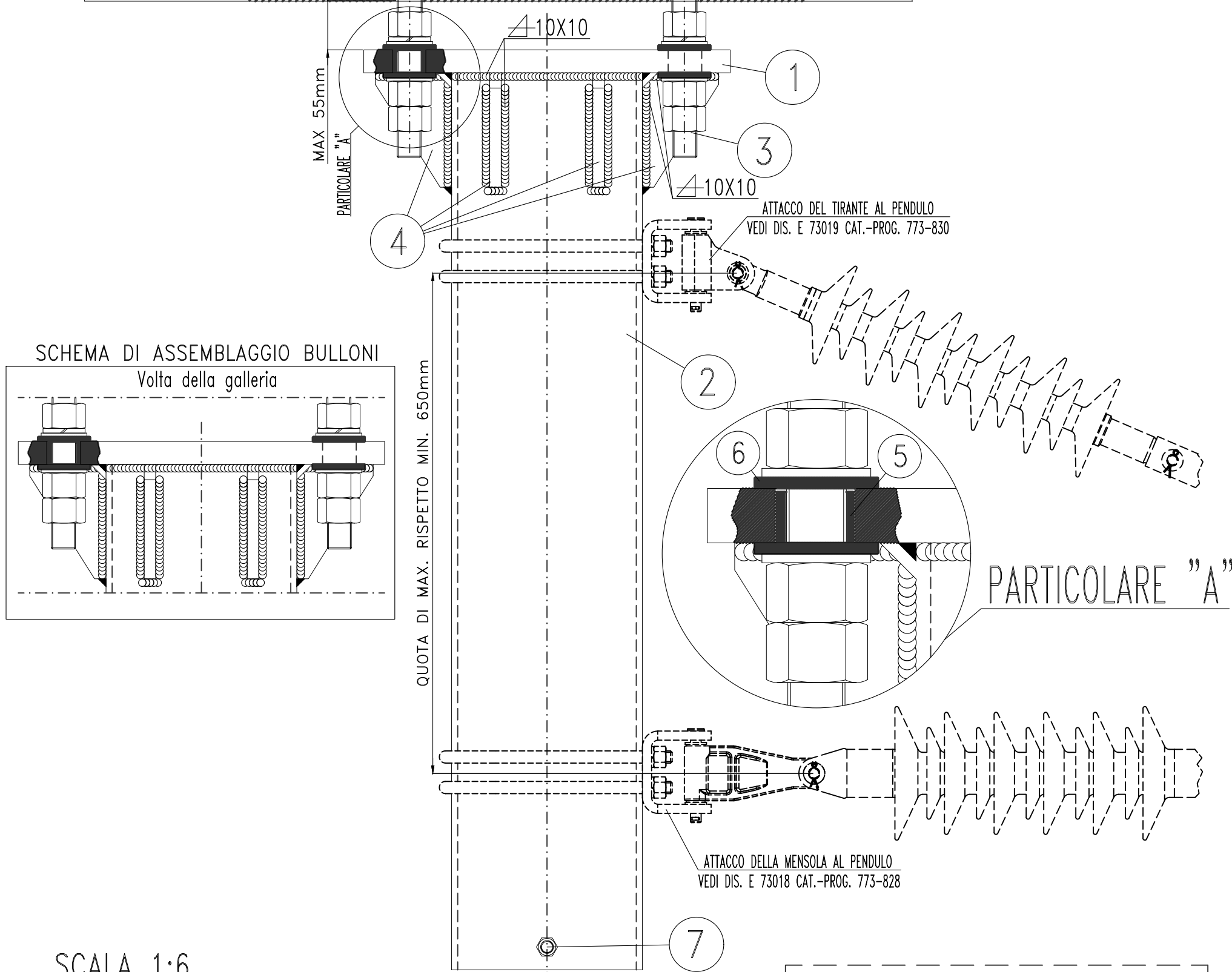


OGGETTO	Progetto	Lotto	Erte	Doc.	Num.	FOGLIO
TITOLO	IF2612EZZROLC0000002B002DI004					
Elaborato costruttivo di dettaglio fuori standard RFI - Pendulo di sospensione e relativi accessori	FILE ARCHIVIO IF26.1.2.E.ZZ.BZ.LC.00.0.0002.B.dwg					

VISTA D'ASSIEME



TIPO PENDULO	L (mm)
SP-1200	1200



SCALA 1:6

NOTA BENE:

Sigillare con resina di tipo omologato e conforme a quella indicata nella specifica tecnica di fornitura con codifica RFI DTC STS ENE SP IFS TE 673 A

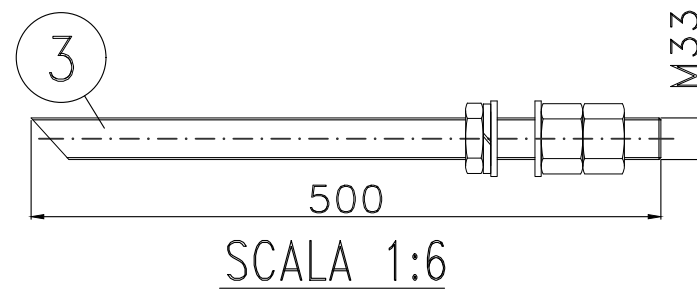
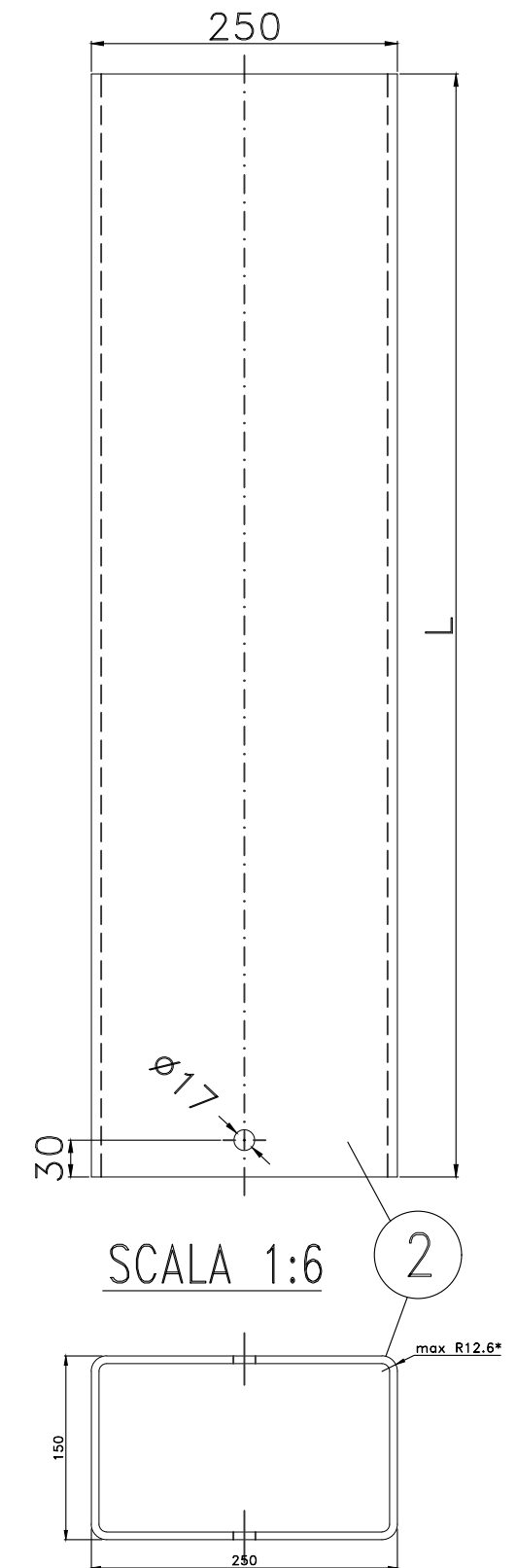
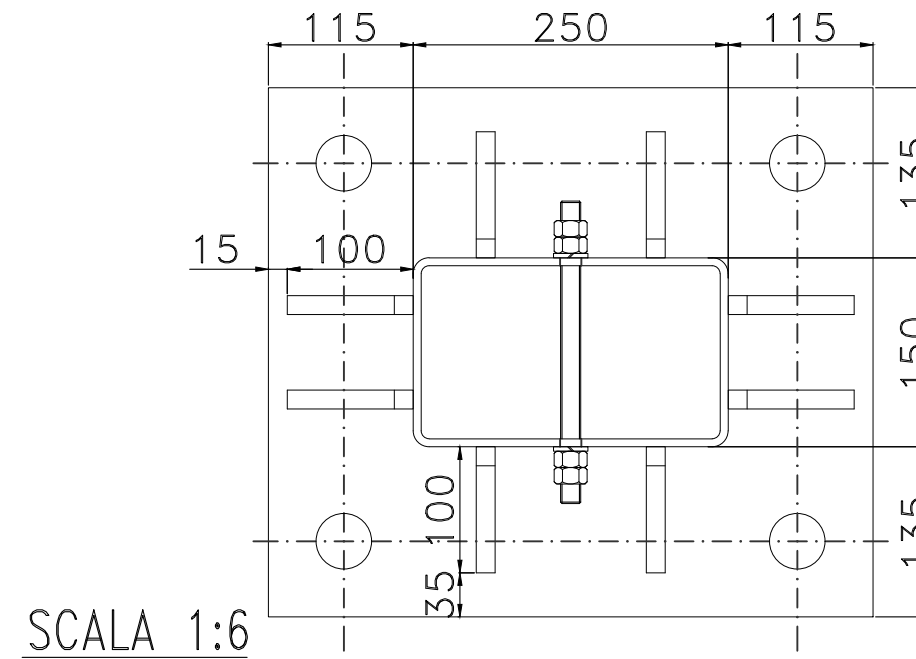
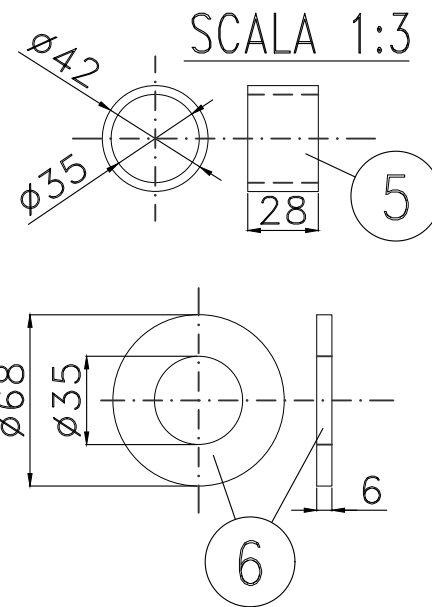
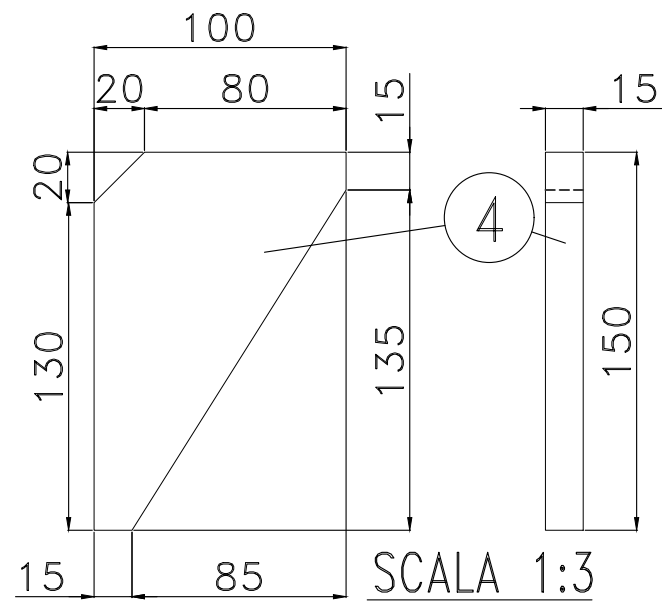
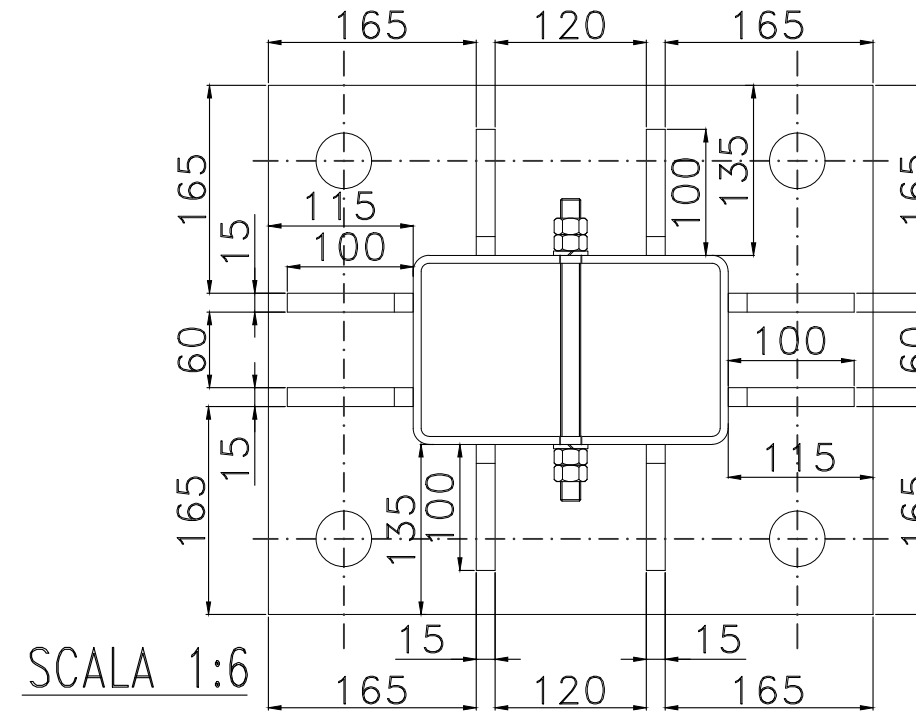
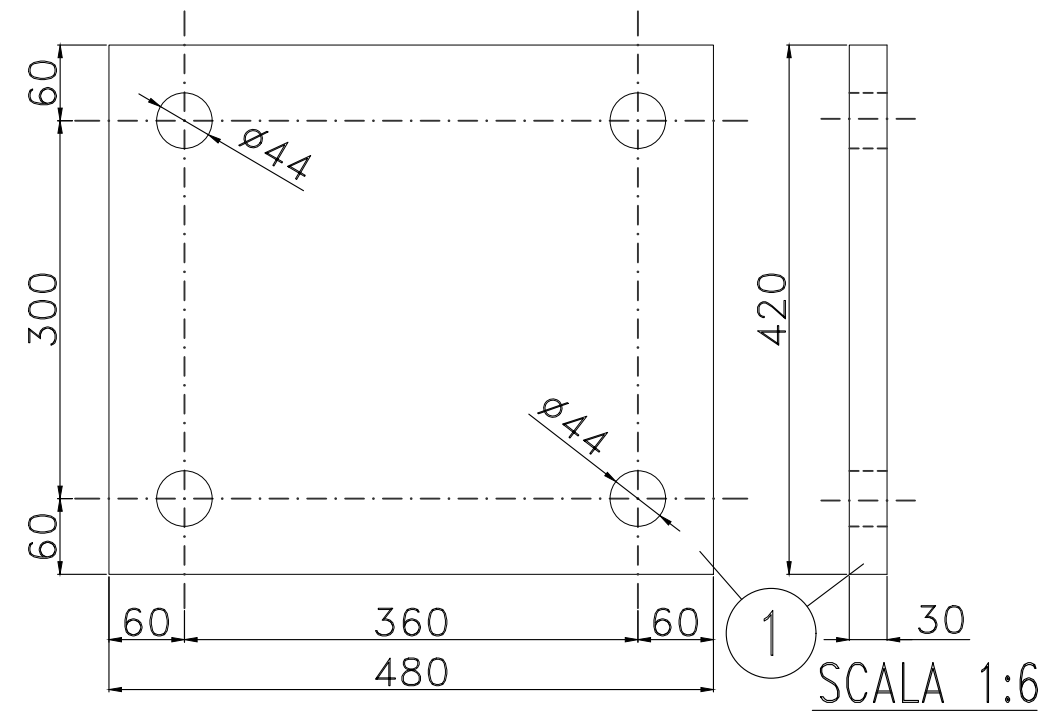
N.B.:

* IL DIAMETRO NOMINALE DEL FORO DI ALLOGGIO DEL TIRAFONDO NON DEVE SUPERARE 40mm.

OGGETTO	Progetto Lotto Ente Doc. Num. FOGLIO											
	IF2612EZZBZLC0000002B003 DI 004											
TITOLO	Elaborato costruttivo di dettaglio fuori standard RFI - Pendulo di sospensione e relativi accessori											FILE ARCHIVIO IF26.1.2.E.ZZ.BZ.LC.00.0.0.002.B.dwg
	B	Ottobre 2020	REVISIONE A SEGUITO DI ISTRUTTORIA ITF									
	A	Giugno 2020	EMISSIONE ESECUTIVA									
REV.	DATA	OGGETTO MODIFICA									FIRMA	



DETTAGLI COSTRUTTIVI E QUOTE DI ASSEMBLAGGIO



NOTA BENE:

* Il raccordo degli spigoli esterni deve essere massimo il doppio dello spessore (Particolare 2) - Vedi normativa UNI EN 10219-2 edizione 2016.

REV.	DATA	OGGETTO MODIFICA	FIRMA
B	Ottobre 2020	REVISIONE A SEGUITO DI ISTRUTTORIA ITF	
A	Giugno 2020	EMISSIONE ESECUTIVA	



OGGETTO
 TITOLO Elaborato costruttivo di dettaglio fuori standard RFI - Pendulo di sospensione e relativi accessori

Progetto	Lotto	Ente	Doc.	Num.	FOGLIO
IF2612EZZBZLC00000002B004					DI 004
FILE ARCHIVIO					
IF26.1.2.E.ZZ.BZ.LC.00.0.002.B.dwg					